

KATARIINA



Liesikuja 10, 01600 Vantaa



YRJÖ JA HANNA
KODIT

Katariina - hyvän ja kestävän arjen kote- ja Myyrmäen sydämessä



Virkeä, värikäs ja valloittava kuvaavat hyvin Myyrmäkeä, joka tarjoaa ainutlaatuisen miljööön **Katariinan** asumisoikeusasunnoille Vantaan suurimman kaupunginosan sykkeessä. Kun kaikki tärkeä – kuten kattavat palvelut, erinomaiset kulkuyhteydet ja vihreä luonto – on lähellä, syntyy hyvä ja kestävä arki Liesikujan varrella, uudistuvan Myyrmäen keskustassa.

Katariina on 8-kerroksinen kerrostalo, jossa on 35 kaikenikäisille suunnattua asumisoikeusasuntoa. Asunnot ovat yksiöitä, kaksioita ja kolmioita, kooltaan 34,5 m² – 64,5 m².

Katariinan yhteistilat tukevat asukkaiden yhteisöllisyyttä. Ylimmässä 8. kerroksessa sijaitsevat saunatilat ja asukastila, joiden kattoterassi on Katariinan helmi. Kellarikerroksesta löytyy talopesula ja asukkaita palvelee myös viihtyisiä yhteispiha.

Katariina on valmistunut vuonna 2022. Kohde on savuton.



Katariinan haettavat asunnot

Asuntotyyppi	Koko m ²	Kpl
1 h + kt + vh	34,5	7
1 h + kt + vh	35,0	7
2 h + kt + vh	50,5	13
3 h + kt + vh	64,5	8

Täyttä elämää Myyrmäessä

Myyrmäki eli tuttavallisemmin Myrksi on eläväinen, yli 17 000 asukkaan kaupunkikeskus Länsi-Vantaalla. Myyrmäen suuralue on joka neljännen vantaalaisen koti, eikä syyttä. Täällä urbaani syke ja kyläilyllä kohtaavat rennosti.

Katutaiteen värittämässä ympäristössä elämä ei ole betoniharmaata. Puistot, palvelut ja kulttuuri ovat lähellä, ja arki rullaa mutkattomasti. Liikkuminen on helppoa: juna-asemalta kulkevat I- ja P-junat suoraan Helsingin keskustaan ja lentoasemalle, ja bussiyhteydet vievät sujuvasti Helsinkiin, Espooseen ja eri puolille Vantaata.

Arjen palvelut löytyvät kävelyetäisyydeltä Myyrmannin ja Isomyyrin kauppakeskuksista. Kulttuurin ja oppimisen sydän, Myyrmäkitalo, tarjoaa kirjaston, elokuvateatterin, taidemuseon ja kuvataidekoulun. Alueella on myös useita kouluja ja päiväkoteja, mikä tekee Myyrmäestä mainion paikan kaikenikäisille.



Yhteydet Katariinasta

- Myyrmäen asema 350 m
- Kauppakeskus Myyrmanni 400 m
- Kauppakeskus Isomyyri 150 m
- Myyrmäkitalo 400 m
- Myyrmäen terveysasema 550 m
- Myyrmäen uimahalli 300 m
- Myyrmäen urheilupuisto 700 m

Viherhuoneessa viihtyvät asukkaiden lisäksi monivuotiset kasvit



Kerros	Asunto	Asuntotyyppi	Koko m ²
1.	A 1	3 h + kt + vh	64,5
	A 2	2 h + kt + vh	50,5
2.	A 3	3 h + kt + vh	64,5
	A 4	1 h + kt + vh	34,5
	A 5	1 h + kt + vh	35,0
	A 6	2 h + kt + vh	50,5
3.	A 7	2 h + kt + vh	50,5
	A 8	3 h + kt + vh	64,5
4.	A 9	1 h + kt + vh	34,5
	A 10	1 h + kt + vh	35,0
	A 11	2 h + kt + vh	50,5
	A 12	2 h + kt + vh	50,5
5.	A 13	3 h + kt + vh	64,5
	A 14	1 h + kt + vh	34,5
	A 15	1 h + kt + vh	35,0
	A 16	2 h + kt + vh	50,5
6.	A 17	2 h + kt + vh	50,5
	A 18	3 h + kt + vh	64,5
	A 19	1 h + kt + vh	34,5
	A 20	1 h + kt + vh	35,0
7.	A 21	2 h + kt + vh	50,5
	A 22	2 h + kt + vh	50,5

Kerros	Asunto	Asuntotyyppi	Koko m ²
6.	A 23	3 h + kt + vh	64,5
	A 24	1 h + kt + vh	34,5
	A 25	1 h + kt + vh	35,0
	A 26	2 h + kt + vh	50,5
7.	A 27	2 h + kt + vh	50,5
	A 28	3 h + kt + vh	64,5
	A 29	1 h + kt + vh	34,5
	A 30	1 h + kt + vh	35,0
8.	A 31	2 h + kt + vh	50,5
	A 32	2 h + kt + vh	50,5
	A 33	3 h + kt + vh	64,5
	A 34	1 h + kt + vh	34,5
8.	A 35	1 h + kt + vh	35,0

Havainnekuvat ovat suunnitelmallisia. Havainnekuva on suunnitelmallista 2 h + kt + vh.

Katariinan 10 plussaa

- Sijainti Myyrmäen keskustassa +
- Viihtyisät ja valoisat hyvin suunnitellut asunnot kaikenikäisille +
- Saunaosasto kattoterasseineen +
- Monikäyttöiset yhteistilat tukevat yhteisöllisyyttä +
- Yhteiseen puuhasteluun ja ulkoiluun soveltuva piha +
- Uudet energiatehokkaat koneet ja laitteet +
- Autopaikat turvallisesti parkkihallissa +
- Koulut, päiväkodit, kaupat ja ravintolat ovat lähipalveluja +
- Hyvät ja sujuvat liikenneyhteydet +
- Katolla aurinkopaneelit - energiatehokkuutta ja pienemmät sähkölaskut

Asukastila kuin yhteinen olohuone

Miltä kuulostaa asukkaiden soppakerho tai vaikkapa koulu-
laisten läskykerho? Tai kaipaatko paikkaa tehdä etätöitä tai
järjestää taloyhtiön yhteisten tapahtumien suunnitteluiltoja.
Kotitalon ylimmän kerroksen asukastila laajenee isolle, aurin-
koiselle kattoterassille, josta on upeat näköalat. Täällä on
mahdollista viettää myös omia juhlia ja tapahtumia.

Tervetuloa Katariinan huipulle!

Asumisoikeus - varmuutta ja vapautta asumiseen

Yrjö ja Hanna Kodit tarjoaa asumisoikeusasuntoja hyvien kulkuyhteyksien varrella, lähellä luontoa ja palveluja. Kodeistamme löytyy erikokoisia sekä erilaisia vaihtoehtoja jokaiseen elämänvaiheeseen.

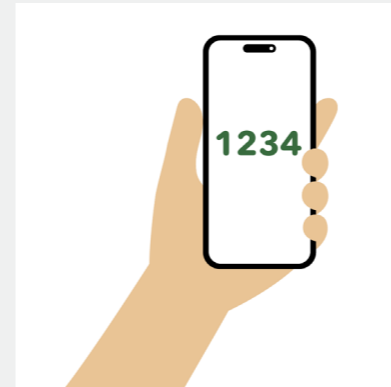


Miksi asumisoikeusasunto?

- Asumisoikeusasunnossa maksat vain 15 % asumisoikeusmaksun asunnon hankinta-arvosta sekä kuukausittain maksettavaa käyttövastiketta.
- Voit asua asumisoikeusasunnossa niin pitkään kuin haluat.
- Voit tehdä kodistasi omannäköisesi muutostyöohjeemme mukaisesti.
- Asumisoikeussopimus toimii tarvittaessa lainan vakuutena.
- Sinun ei tarvitse huolehtia asunnon jälleenmyynnistä.
- Asumismenoihin voi hakea Kelalta asumistukea.
- Asumisoikeusmaksu palautetaan sinulle luopuessasi asunnosta.

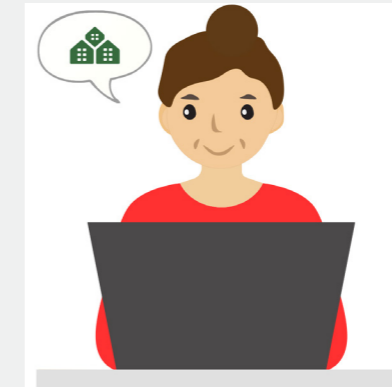
Lue lisää asumisoikeusasumisen eduista:
www.yrjohanna.fi/asumisoikeusasunnot/asumisoikeus/

Näin haet asuntoa Katariinasta



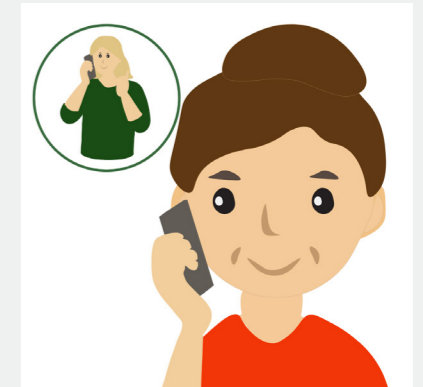
1. Järjestysnumero

Asumisoikeusasunnon hakemiseen tarvitset voimassaolevan järjestysnumeron. Valtion tukeman asuntorakentamisen keskus Varke myöntää järjestysnumerot.



2. Asuntohakemus

Kun sinulla on järjestysnumero, voit hakea asumisoikeusasuntoa osoitteessa: yrjohanna.fi/asumisoikeusasunnot/asumisoikeusasunnon-hakeminen/



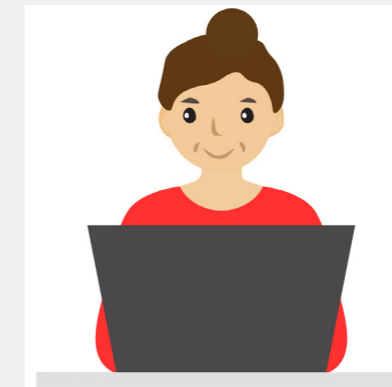
3. Asuntotarjous

Kun järjestysnumerosi ja toivomasi kohde kohtaavat, tarjoamme sinulle asuntoa. Jos hyväksyt tarjouksen ja sinulla on pienin järjestysnumero, varaamme asunnon sinulle.



4. Tarvittavat selvitykset

Pyydämme sinua täyttämään lopullista asukashyväksyntää varten tarvittavat selvitykset. Kun saat myönteisen päätöksen, allekirjoitamme sopimuksen.



5. Asumisoikeusmaksu

Asumisoikeusmaksu maksetaan kahden viikon kuluttua sopimuksen allekirjoituksesta.



6. Onnea uuteen kotiin!

Saat avaimet ja muutat uuteen kotiin! Asumisoikeusasunnosta maksat kuukausittain käyttövastiketta. Käyttökorvauksia maksat mm. vedestä ja autopaikasta.

Asumisoikeusasunnoissa viihdytään usein pitkään. Jos kuitenkin haluat luopua asunnostasi, sinulle palautetaan vakuusmaksu sekä rakennusindeksillä tarkistettu asumisoikeusmaksu. Irtisanomisaika on kolme kuukautta.

Asumisoikeuskoti - koti, joka joustaa elämäsi mukana



Merkkiselitteet

MH	Makuuhuone
OH	Olohuone
KT	Keittotila
ET	Eteinen
KPH	Kylpyhuone
VH	Vaatehuone
VIHERH	Viherhuone



Jääkaappi/pakastin



Liesi, jonka yläpuolella liesituuletin



Alakaapissa astinapesukone, yläkaapissa tilavaraus mikroaaltouunille



Keittiön allastaso



Tankokaappi



Hyllykaappi



Siivouskomero



Vaatehuoneen seinähylly



Vaatehuoneen tanko



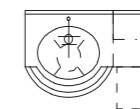
Suihkunurkka, jonka vieressä suihkuseinäke



Lattiakaivo



WC-istuin



Allastaso, jonka alla kaappi ja pyykki-kaappi sekä yläpuolella peilikaappi

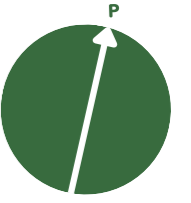


Tilavaraus pyykinpesukoneelle ja kuivausrummulle

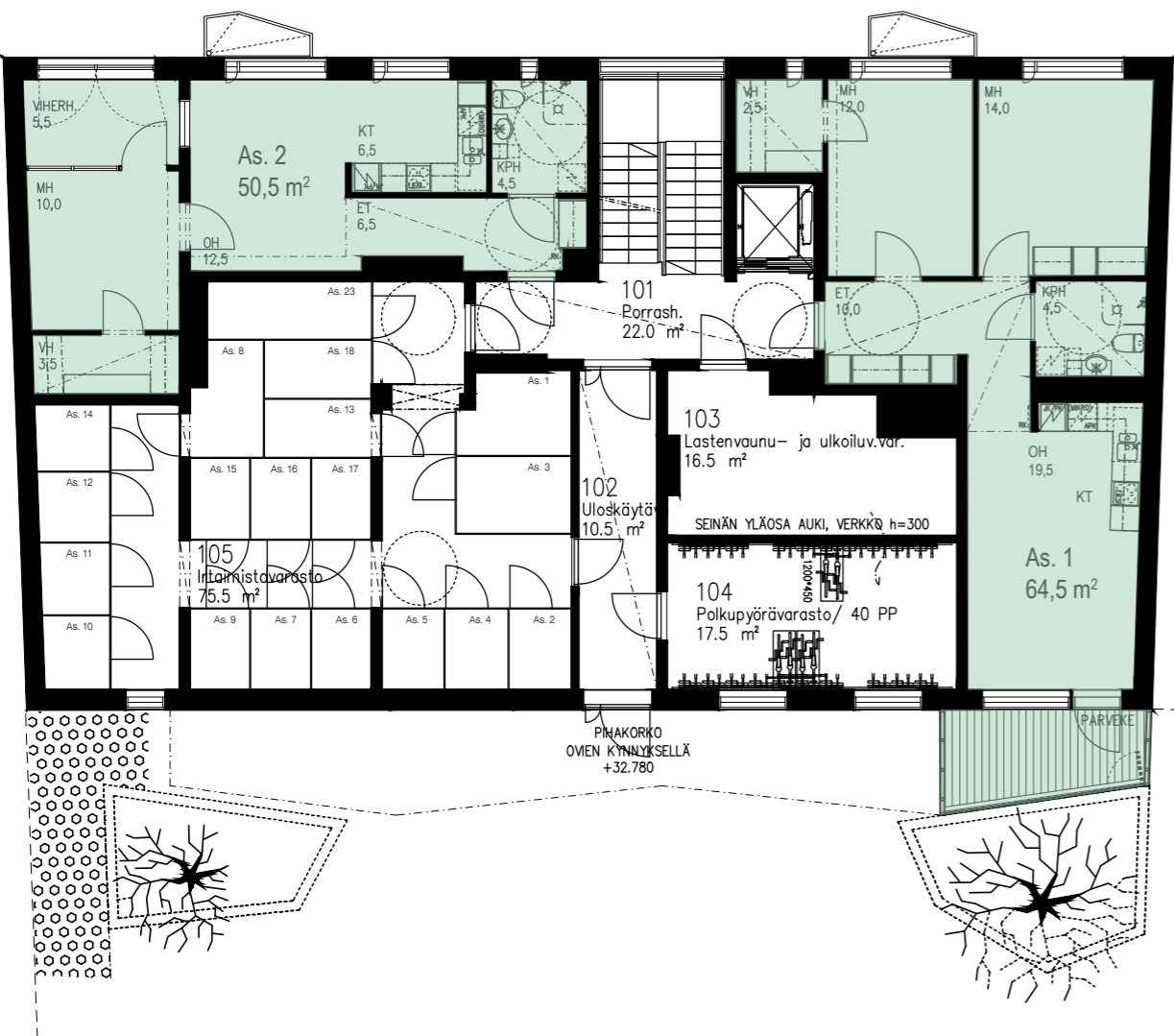
1. kerros



2.-7. kerros



Jokaisella kodilla on lämmin irtaimistovarasto





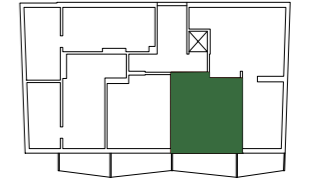
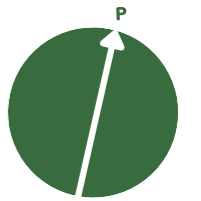
Iso kattoterassi upeilla näkymillä on Katriinan helmi.

Ylimmässä kerroksessa saunotaan ja viihdytään asukastilassa.

34,5 m²

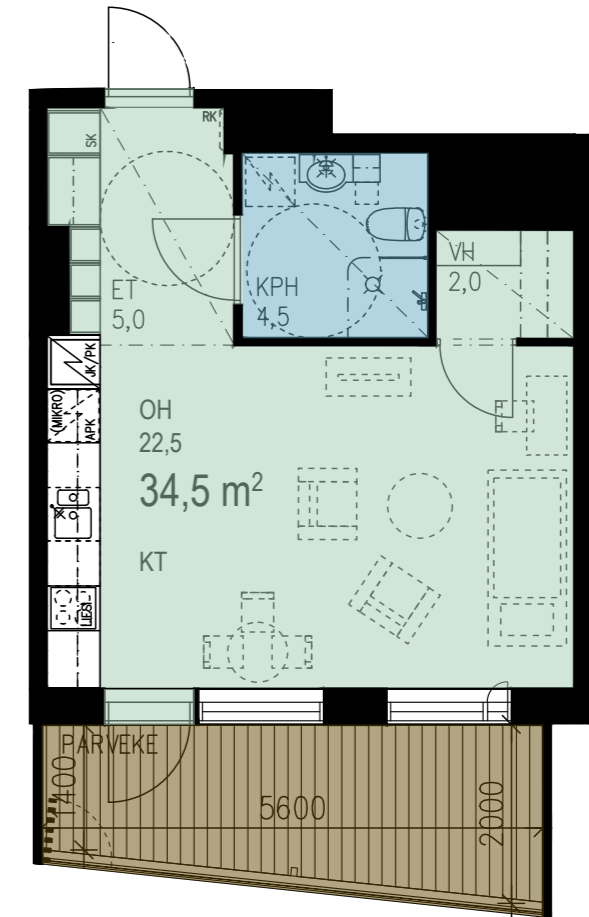
1 h + kt + vh

asunto	kerros
A 4	2
A 9	3
A 14	4
A 19	5
A 24	6
A 29	7
A 34	8



Tämä kodikas ja tilava yksiö on tilaihme.

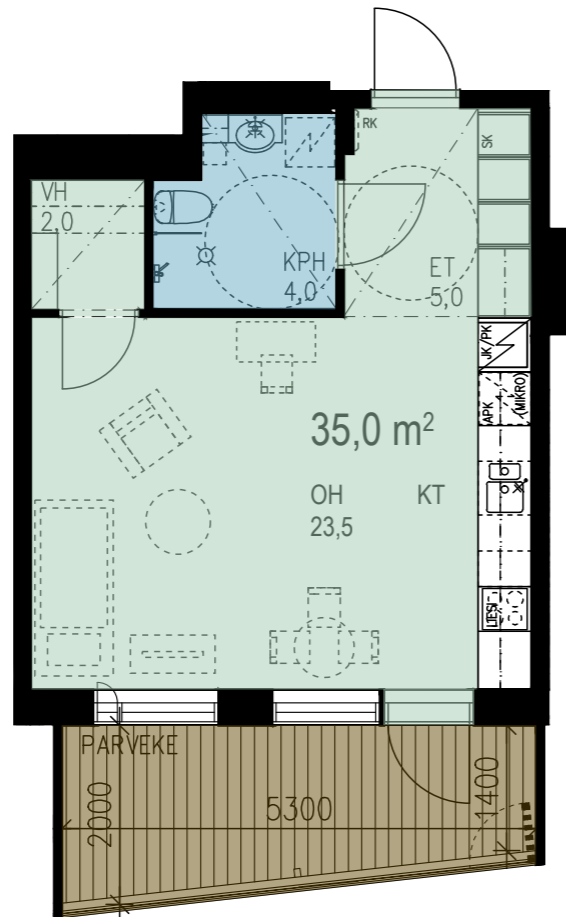
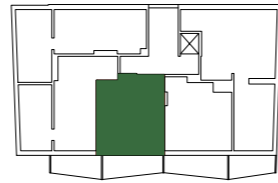
Sisusta tilava lasitettu parveke oman makusi mukaan.



35,0 m²

1 h + kt + vh

asunto	kerros
A 5	2
A 10	3
A 15	4
A 20	5
A 25	6
A 30	7
A 35	8



Iso lasitettu parveke mukavaan oleiluun.

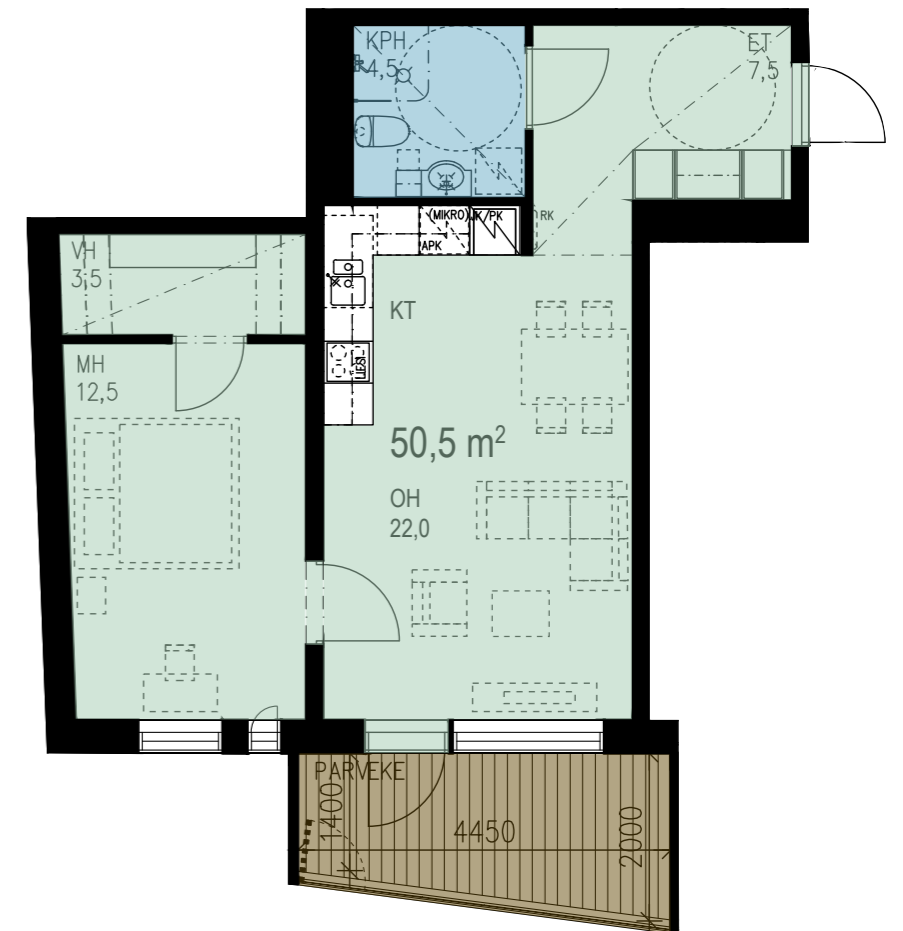
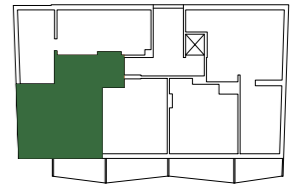
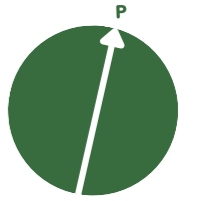
Kaunis avokeittiö ja avara oleskelutila luovat kotiin toiminnallisuutta.



50,5 m²

2 h + kt + vh

asunto	kerros
A 6	2
A 11	3
A 16	4
A 21	5
A 26	6
A 31	7



Makuuhuoneen yhteydessä on tilava vaatehuone.

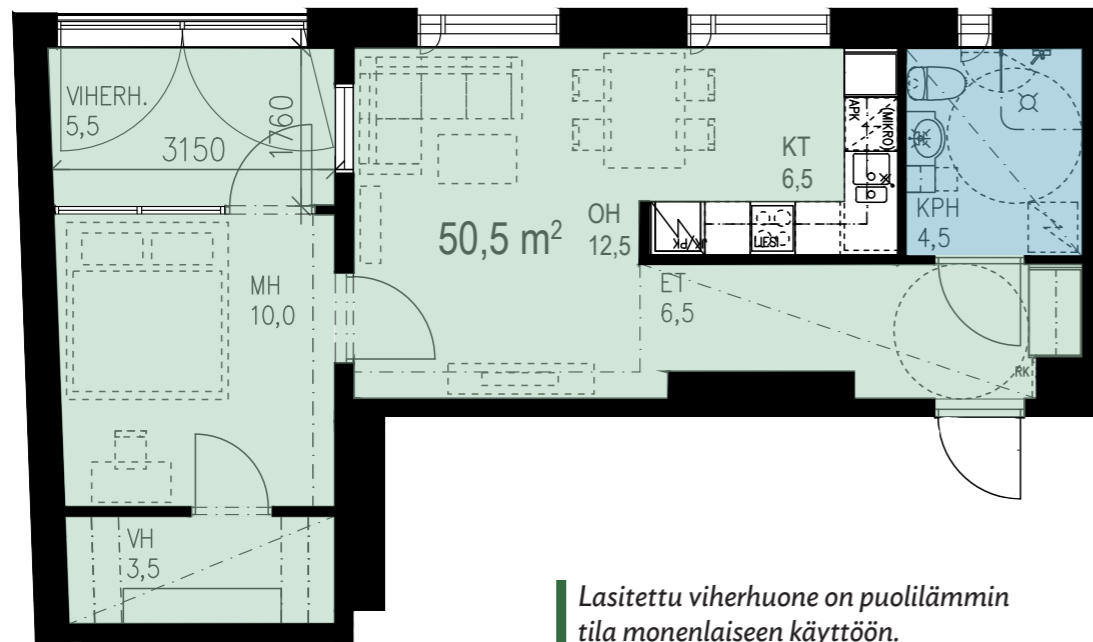
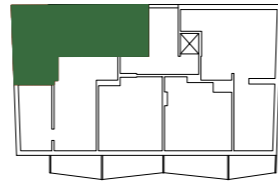
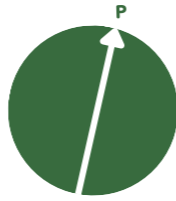
Iso lasitettu parveke avautuu korttelin yhteiselle pihalle.



50,5 m²

2 h + kt + vh

asunto	kerros
A 2	1
A 7	2
A 12	3
A 17	4
A 22	5
A 27	6
A 32	7



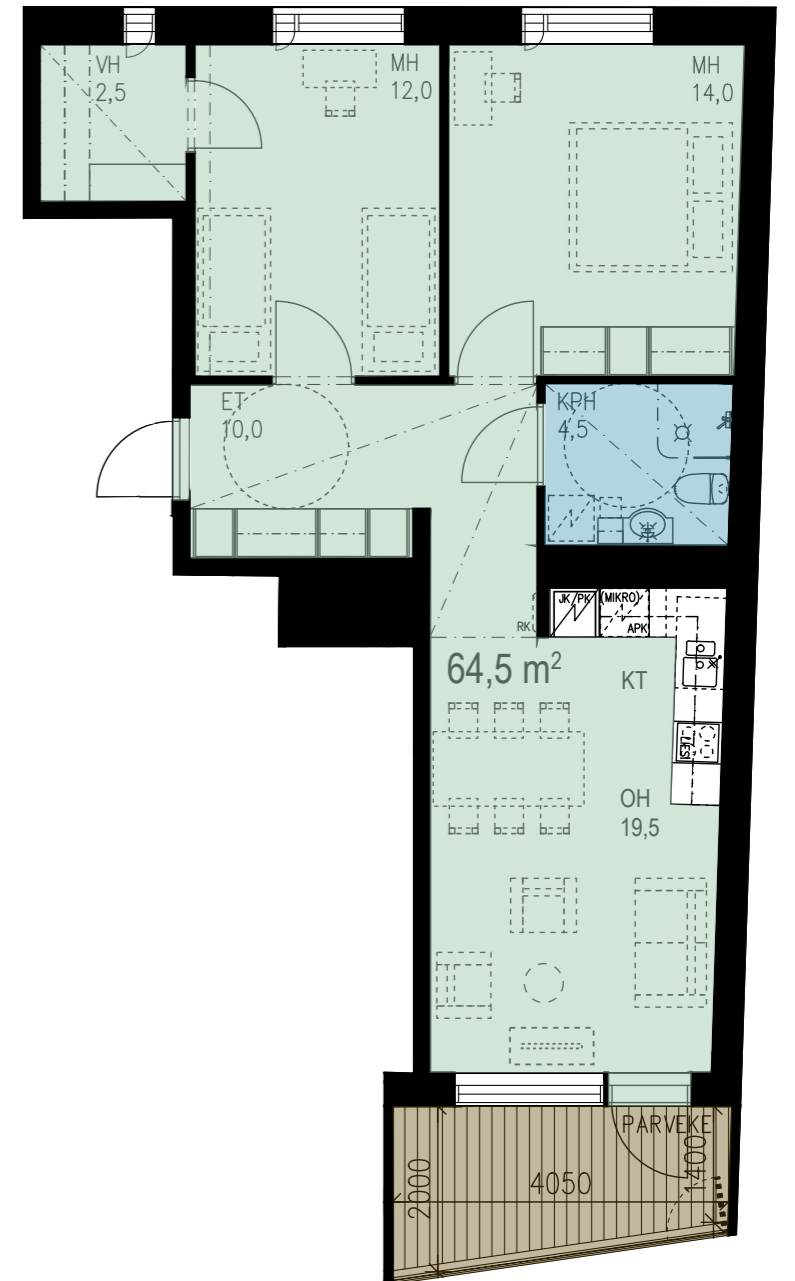
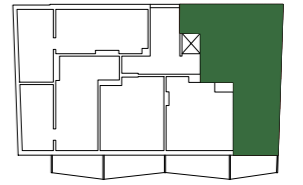
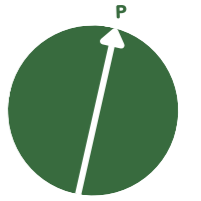
Lasitettu viherhuone on puolilämmin tila monenlaiseen käyttöön.

Näppärä vaatehuone tuo lisää säilytystilaa.

64,5 m²

3 h + kt + vh

asunto	kerros
A 1	1
A 3	2
A 8	3
A 13	4
A 18	5
A 23	6
A 28	7
A 33	8



Valoisa läpitalon huoneisto, jossa on tilaa ja tunnelmaa.

Keittiö ja olohuone yhdessä luovat avaran tilan yhteiseen oleiluun.

Yrjö ja Hanna Koteja 30 vuotta

Suomalaiset tuntevat meidät vastuullisena kotimaisena toimijana: olemme turvanneet ikäihmisten, lapsiperheiden, erityisryhmien ja muiden palveluita arjessaan tarvitsevien hyvinvointia ja laadukasta asumista 30 vuoden ajan.

Juuremme ovat osa meitä: tunnemme vastuumme kiinteistöjen rakennuttajana ja ylläpitäjänä.

Yrjö ja Hanna Kodit rakentuvat toimivista asunnoista, yhteisistä tiloista sekä kutsuvista pihista. Yhteiskunnallisena toimijana tarjoamme koteja erilaisiin elämänvaiheisiin ja -tilanteisiin.



Tervetuloa kotiin!



Petri Kokkonen
Toimitusjohtaja
Yrjö ja Hanna Kodit

Info

Yrjö ja Hanna -säätiö perustettiin vuonna 1996 edistämään ikäihmisten, vammaisten, lasten ja muiden päivittäisissä toiminnoissaan apua tarvitsevien hyvinvointia ja laadukasta elämää. Eettisyys, kohtaaminen ja jatkuvuus ovat arvojamme, jotka ohjaavat meitä tänäkin päivänä.

Yrjö ja Hanna -säätiölle on myönnetty Suomalaisen Työn Liiton Avainlippu- ja Yhteiskunnallinen yritys -merkit.

Yleistä

Rakennushanke sisältää yksiporrashuoneisen kerrostalon. Kohde rakennetaan osaksi tiivistä korttelirakennetta. Molemmat päätyisivut rajautuvat naapuritonteilla sijaitseviin kerrostaloihin. Pihan puolella tontti rajautuu autohalliin ja sen päällä kansirakenteena toteutettavaan yhteispihaan.

Yhtiöllä on omistustontti, jonka asuinrakennusoikeus on 2000 kem² ja liikerakennusoikeus 100 kem². Yhtiössä on yhteensä 35 asuntoa ja kaksi liiketilaa. Rakennuksen katutasoon sijoittuvassa pohjakerroksessa sijaitsee kaksi liiketilaa, väestönsuoja ja varasto-, tekniä- ja aputiloja. Tästä tasosta on sisäyhteys autohalliin, jonne sijoittuvat asemakaavan vaatimusten mukaiset 16 autopaikkaa.

Ensimmäisessä, pihan tasolle sijoittuvassa kerroksessa sijaitsee kaksi asuntoa ja irtaimisto-, polkupyörä-, lastenvaunu- ja ulkoiluväline-varastotiloja. Normaalit asuinrakennukset, toisesta seitsemänteen, sisältävät viisi asuntoa / kerrostaso. Yhdessä asuntotyyppissä on viherhuone kadun puolella pohjoispuolella, muissa parvekkeet pihan puolella eteläpuolella.

Kahdeksannessa kerroksessa sijaitsee kolmen asuinhuoneiston lisäksi saunaosasto, kerhuhuone ja kattoterassi. Ylimmälle kerrostasolle sijoittuu IV-konehuone.

Rakenteet

Perustukset

Rakennus perustetaan rakennepiirustusten mukaisesti, paaluperustukselle.

Alapohja

Alapohja on tuulettuva, ryömintätalalla varustettu, betonirakenteinen.

Välipohjat

Välipohjat ovat betonirakenteisia, paikalla valettuja.

Yläpohja

Yläpohja on pääosin betonirakenteen päälle tehty puurakenteinen lapekatto. Kattoterassin rakenne on ns. käännetyt katon tyyppinen.

Katto

Vesikatto on pääosin sisäpihalle päin kaatava lapekatto. Vesikatteena käytetään bitumikatetta.

Ulkoseinät

Kadunpuolen julkisivu on kahden alimman kerroksen osalta luonnonkivipintainen betonirakenne. Asuinrakennuksen kadunpuolen julkisivu on rapattu. Sisäpihan ja kattoterassin puoleiset julkisivupinnat ovat maalattua betonipintaa.

Kantavat väliseinät

Osan rakennuksen kantavaa runkoa muodostavat huoneistojen väliset seinät, jotka ovat betonielementtirakenteisia.

Väestönsuoja

Teräsbetonirakenteinen S1-luokan väestönsuoja sijaitsee pohjakerroksessa, toteutetaan elementtirakenteisena. Väestönsuojan kohdalla alapohja ilman tuuletustilaa. Rauhanaikainen suojan käyttö on irtaimistovarastoina.

Kevyet väliseinät

Asuinhuoneiden kevyet väliseinät ovat kipsilevy-pintaisia rankaseiniä. Pesuhuoneiden seinät tehdään kivirakenteisina.

Parvekkeet

Parvekkeet ovat rakennuksen välipohjarakenteista tuettuja betonirakenteisia ulokeparvekkeita. Parvekkeitaiteet ovat metalliprofiilirunkoisia lasikaiteita. Parvekkeet ovat lasitettuja.

Portaat ja porrashuoneet

Porrassyöksyt ovat keskipalkillisia, mosaiikkibetonipintaisia elementtiportaita. Porrashuoneen lattiapäällyste on dB-luokiteltu muovimatto. Porrashuoneessa on automaattiovilla varustettu asuintalohissi.

Talotekniikka

IV-järjestelmä

Rakennus suunnitellaan keskitetyllä koneellisella tulo-poistoilmanvaihdolla.

Lämmitysjärjestelmä

Keskuslämmitys, vesikiertoisilla lämpöpattereilla. Rakennuksen talotekniikkahormit ovat betonielementtihormeja.

Asuntojen pintarakenteet

Lattiapinnat

Asuntojen kuivien tilojen lattioissa on laminaattilattiat. Keraaminen laatta asuntojen kylpyhuoneissa Keraaminen laatta.

Seinäpinnat

Maalaus: Olohuone, makuuhuoneet, keittiö, eteinen ja vaatehuone.

Laatoitus: Pesuhuone.

Keittiön työ- ja pesupöytien taustat laatoitetaan kaapistojen välissä.

Kattopinnat

Ruiskutasoitus: Olohuone, eteinen ja makuuhuoneet
Tasoite + maalaus: Vaatehuoneet
Panelointi: Pesuhuone sekä erillinen WC
Piirustuksissa merkittyihin kohtiin tehdään kipsilevyrakenteiset alakatot ja koteloinnit, jotka tasoitetaan ja maalataan.

Ovet ja ikkunat

Ovet

Huoneistojen kerrostaso-ovet ovat viilupintaisia, puurakenteisia palo-ovia. Asuinhuoneistojen välivet ovat huullettuja tehdasmaalattuja laakaovia tai liukuovia. Oven karmit ja karmilistat ovat puuta. Parvekeovet ovat yksilehtisiä, ulosaukeavia lasiaukkoisia puuovia. Oven ulkopuoliset osat ovat alumiiniverhottuja, maalattuja. Talon varasto-, yleisten tilojen ja teknisten tilojen ovet ovat vaadittavaan paloluokkaan toteutettuja, metallirakenteisia tai paloluokittelemattomat puurakenteisia laakaovia.

Ikkunat

Asuntojen ikkunat ovat sisäänaukeavia puualumiini-ikkunoita (MSE). Ikkunoiden sisäpuolet ovat valkoisiksi peittomaalattuja ja karmi on verhoiltu ulkopuolelta alumiinilla ja maalattu.

Tilavarusteet ja laitteet

Kalusteet ja komerot ovat tehdasvalmisteisia kiintokalusteita. Huonekomerot ovat tehdasvalmisteisia melamiinipintaisia kiintokalusteita melamiinipintaisin ovin. Eteisessä on avonaulakko. Asuinhuoneet varustetaan verhoilla.

Keittiöt

Keittiökalusteiden ovet ovat tehtaan vakiomallisia MDF-ovia. Laminaattipintaisiin työtasoihin on upotettu ruostumatonta terästä olevat pesupöydät. Liesi on keraaminen lattialiesi. Asunnoissa on jää-pakastinkaappi, astianpesukone sekä tilavarustus mikroaaltouunille.

Pesuhuone

Pesuhuoneessa on pesualtaan alla allaskaappi ja sen yläpuolella peilikaappi. Suihkunurkkaus on varustettu suihkuseinäkkeellä. Pesuhuoneessa on pyykkipesukoneeliitäntä ja varaus pesutornille.

Vaatehuone

Vaatehuoneessa on hyllyt ja vaatetanko.

Yhteistilat ja piha-alueet

Yhteistilat

Väestönsuoja, talovarasto, ulkoiluvälinevarastot, talopesula ja kuivaushuone sekä yhtiön tekniset tilat sijaitsevat rakennuksen pohjakerroksessa. Talosauna ja asukastila sijaitsevat rakennuksen kahdeksannessa, kattoterassikerroksessa. Jätehuolto on järjestetty korttelin yhteisesti, yhteispihalla sijaitsevaan jätehuoneeseen.

Piha-alueet

Piha-alue toteutetaan korttelin yhteispihana erillisen pihasuunnitelman mukaisesti.

Huomautus: Tämän esitteen tiedot perustuvat maaliskuun 2021 tilanteeseen. Pidätämme oikeuden muutoksiin.

KATARIINA

Merkityksellinen elämä rakennetaan yhdessä -
koti kerrallaan.



TIEDUSTELUT JA MYYNTI:

Asoasunnot Yrjö ja Hanna Oy
020 742 9880 | asoasunnot@yrjohanna.fi
www.yrjohanna.fi



YRJÖ JA HANNA
KODIT