

JALMARI



Siltatie 3 B, 27510 Eura



YRJÖ JA HANNA
KODIT

Jalmari - viihtyisää ja yhteisöllistä senioriasumista Euran sydämessä



Jalmari on Euran keskustaan rakentuva Yrjö ja Hanna Kotien seniorivuokrakohde, johon tulee 56 viihtyisää ja turvallista seniorivuokra-asuntoa, kooltaan 33,0 – 51,0 m². Asunnot ovat yksiöitä ja kaksioita, ja kaikissa on lasitettu parveke.

Jalmarin naapurissa sijaitsevat vuonna 2022 valmistunut seniorivuokrakohde Helmiina sekä ympärivuorokautista palveluasumista tarjoava Eurakoti.

Esteetön talo, asuntojen toimivat pohjaratkaisut ja rauhallinen ympäristö tekevät asumisesta turvallista ja ennakoitavaa.

Asukkaiden arkea rikastuttavat monipuoliset ja viihtyisät yhteistilat, jotka tarjoavat loistavat puitteet yhteisöllisyydelle.

Jalmarin arvioitu valmistuminen on lokakuussa 2026.

Jalmari on savuton kohde.

Jalmarin haettavat asunnot

Asuntotyyppi	Koko m ²	Kpl
1 h + kt	33,0	24
2 h + kt	44,0	19
2 h + kt	44,5	9
2 h + kt	51,0	4

Turvaa, hyvinvointia ja yhdessä tekemisen iloa

Yhteisöllisellä asumisella tarkoitetaan asumista, jossa naapuriapu, toisista huolehtiminen ja osaamisen jakaminen, ystävyyssuhteet ja yhteiset puuhat ovat luontevaa, asukkaista lähtevää yhteistä tekemistä. Yhteisössä oma koti antaa oman tilan ja rauhaa, ja kaikkien käytössä olevat yhteiset tilat puolestaan mahdollistavat osallistumisen yhteisön toimintaan.

Yhteisöllinen asuminen tuo arkeen sisältöä, seuraa ja turvallisuuden tunnetta. Kun naapurit tuntevat toisensa, syntyy luontevaa välittämistä. Joku huomaa, jos et näy pihalla tai yhteisissä tiloissa.

Yhteinen toiminta rakentuu asukkaiden toiveista ja kiinnostuksen kohteista. Se voi olla yhteisiä kahvihetkiä, pihaviljelyä, liikuntaa tai vaikkapa pieniä tapahtumia arjen keskellä. Asukastoimikunnan kautta voit vaikuttaa yhteisiin asioihin ja suunnitella toimintaa yhdessä.

Yhdessä tekeminen lisää hyvinvointia ja vähentää yksinäisyyttä. Samalla se tukee sujuvaa arkea. Yhteisössä jaetaan hetkiä, osaamista ja apua usein pienissä, mutta merkityksellisissä asioissa.

Yhteisöllistä arkea Eurassa

Jalmarissa arki rakentuu luontevista kohtaamisista, viihtyisistä tiloista ja mahdollisuudesta olla osa yhteisöä. Toisista huolenpitiäminen, hyvinvoiva arki ja harrastustoiminta ovat osa yhteisöllistä arkea.

Talon yhteiset tilat sisällä ja ulkona luovat arkeen helppoja hetkiä kohdata muita asukkaita. Asukastila, sauna, talopesula ja viihtyisä piha-alue kutsuvat viettämään aikaa yhdessä. Jo postinhakureissulla voi vaihtaa kuulumisia naapurin kanssa.

Jalmari ja naapuritalo Helmiina yhdistyvät yhdyskäytävällä. Molempien talojen yhteiset tilat ovat kaikkien asukkaiden käytössä. Helmiinasta löytyy muun

muussa liikuntatila, johon on helppo poiketa kuntolemaan.

Peruspalvelu tuo arkeen turvaa

Jalmarissa ja Helmiinassa yhteisöllistä arkea tukee kaikille asukkaille kuuluva peruspalvelu, joka toteutetaan yhteistyössä Yrjö ja Hanna Kotien kumppanin kanssa.

Peruspalvelun tarkoituksena on tukea yhteisön toimintaa ja mahdollistaa yhteistä tekemistä asukkaiden kesken.

Lisäksi asukkailla on mahdollisuus hankkia myös arkea helpottavia henkilökohtaisia lisäpalveluita omien tarpeidensa mukaan.

Kerromme palvelusta lisää pian.

Asukkaiden käytössä olevat yhteiset tilat



Asukastila



Saunatila



Talopesula



Yhteispiha Helmiinan ja Eurakodin kanssa



Liikuntatila Helmiinassa



Helppoa arkea Eurassa



Kävelyetäisyydeltä Jalmarista löytyvät kaikki tärkeimmät palvelut. Päivittäiset asiat hoituvat vaivattomasti ilman pitkiä siirtymiä tai kiirettä. Euran Urheilutalo tarjoaa monipuoliset mahdollisuudet liikkumiseen ja hyvinvointiin. Voit käydä uimassa, osallistua ryhmäliikuntaan, pelata palloilulajeja, tanssia tai vaikkapa keilaamassa.

Eurassa on myös vilkas ja monipuolinen yhdistystoiminta. Tarjolla on kulttuuria, kädentaitoja, oppimista ja yhdessä tekemistä. Harrastusten kautta syntyy

Kävelyetäisyydellä Jalmarista

Euran kirjasto	100 m
Euran terveysasema	200 m
Lähikauppa	500 m
Päivittäistavara-kaupat	1,0 km
Apteekki	1,4 km
Euran Urheilutalo	1,4 km

yhteisöllisyys näkyy vahvasti paikallisessa arjessa ja tekee Eurasta paikan, jossa on helppo viihtyä ja löytää oma yhteisö.

Virkisty Euran ainutlaatuisissa luonto- ja kulttuurimaisemissa

Lähellä Jalmaria, Pyhäjärven rannalla, aukeaa Hiittenkarin ainutlaatuiselle harjuniemelle johtava luontopolku. Nauti upeista maisemista, piipahda uimaan, ongelle tai kiikaroimiaan lintuja!

Kauttuan Ruukinpuiston museot, ravintolat ja kahvilat, kesäteatteri, Alvar Aallon terrassitalo ja lukuisat tapahtumat ympäri vuoden ovat taatusti kokemuksen arvoisia. Alkukesällä Kauttuan alppiruusupuisto hehkuu väriloistossaan.



Jalmarin 10 plussaa

Huoleton, turvallinen ja itsenäinen asumismuoto +

Liikkuminen on helppoa, esteetön koti ja talo +

Jalmarin ja Helmiinan yhteistilat kannustavat yhteisöllisyyteen +

Asukkailla mahdollisuus osallistua yhteisen toiminnan suunnitteluun +

Yhteispiha, joka on suunniteltu yhteiseen ajanviettoon ja ulkoiluun +

Saunaosasto yläkerrassa +

Talopesula alakerrassa, oma pesukone ei ole välttämätön +

Arjen palvelut kävelymatkan päässä +

Monipuolinen ulkoiluympäristö +

Ei huolta tulevista remonteista ja korjauksista +



Senioriasuminen tuo arkeen helppoutta, turvallisuutta ja yhteisöllisyyttä

Yrjö ja Hanna Kotien seniorivuokraohteet tarjoavat mahdollisuuden varautua tulevaan ja valita koti, jossa voi asua pitkäaikaisesti. Esteettömyys, hissit ja tilavat keittiöt ja kylpyhuoneet tekevät arjesta sujuvaa. Kohteemme on suunniteltu asukkaiden erityiset tarpeet huomioiden.

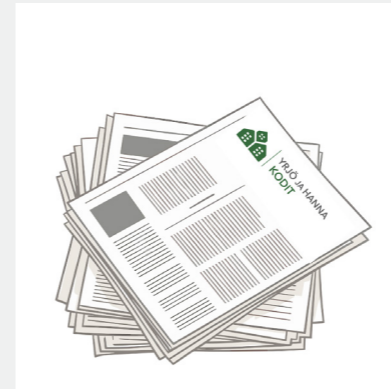
Seniorivuokraohteessa asut omassa kodissasi itsenäisesti ja elät oman näköistä elämää. Asukkaille tarkoitetut yhteiset tilat tarjoavat mahdollisuuden tavata naapureita, osallistua yhteiseen tekemiseen ja nauttia yhteisöllisestä arjesta. Asukastoimikunnan kautta voit myös vaikuttaa talon yhteisiin asioihin.

Seniorivuokra-asunnot on tarkoitettu pääsääntöisesti yli 55-vuotiaille.

”
Tämä on minun loppuelämän kotini.

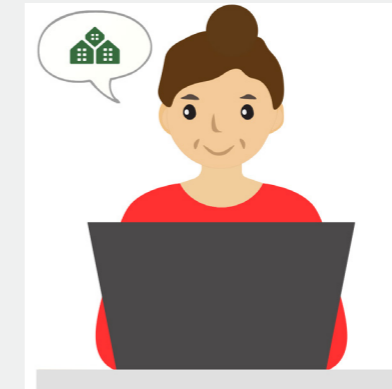
– asukas

Näin haet asuntoa Jalmarista



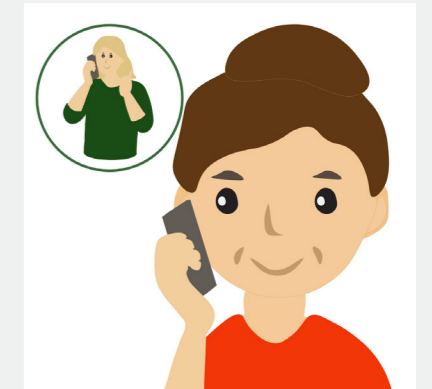
1. Ensimmäinen haku

Ilmoitamme paikallislehdessä, verkkosivuillamme sekä muissa markkinointikanavissamme ensimmäisen hakuajan alkamisesta.



2. Asuntohakemus

Täytä hakemuslomake sivuiltamme löytyvän linkin kautta tai voit täyttää tulostettavan hakemuksen, joka löytyy täältä: www.yrjohanna.fi/senioriasunnot/nain-haet-asumaan-yrjo-ja-hanna-senioriasuntoon/. Hakemukseen kannattaa kuvailla mahdollisimman tarkasti asunnon tarve, sekä kuinka asuminen yhteisöllisesti tukisi hyvinvointiasi.



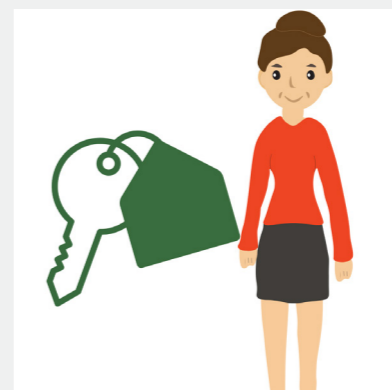
3. Asuntotarjous

Käsitlemme hakemukset mahdollisimman nopeasti hakuajan päätyttyä ja otamme sinuun yhteyttä.



4. Vuokrasopimus

Mikäli päätät ottaa asunnon, teemme kanssasi vuokrasopimuksen. Vuokranmaksu käynnistyy sopimuskauden alkaessa.



5. Onnea uuteen kotiin

Saat avaimet ja muutat uuteen kotiin!

Ensimmäisen haun päätyttyä asunnot siirtyvät jatkuvan haun piiriin.

Valtion tuella rakennetut kotimme sekä omakustannuseriaatteella määräytyvät vuokrat takaavat kohtuuhintaisen asumisen. Asukasvalinnoissa huomioidaan erityisesti asunnon tarve sekä hakijan tulot ja varallisuus. Seniorivuokra-asunnot on suunnattu pääasiassa yli 55-vuotiaille.

Kerros	Asunto	Asuntotyyppi	Koko m ²
1.	B 1	1 h + kt	33,0
	B 2	2 h + kt	44,0
	B 3	2 h + kt	44,5
	B 4	1 h + kt	33,0
	B 5	1 h + kt	33,0
	B 6	1 h + kt	33,0
	B 7	1 h + kt	33,0
	B 8	2 h + kt	44,0
	B 9	2 h + kt	44,0
2.	B 10	1 h + kt	33,0
	B 11	2 h + kt	44,0
	B 12	2 h + kt	44,5
	B 13	1 h + kt	33,0
	B 14	1 h + kt	33,0
	B 15	1 h + kt	33,0
	B 16	1 h + kt	33,0
	B 17	2 h + kt	44,5
	B 18	2 h + kt	44,0
	B 19	2 h + kt	44,0
B 20	2 h + kt	51,0	
3.	B 22	1 h + kt	33,0
	B 23	2 h + kt	44,0
	B 24	2 h + kt	44,5
	B 25	1 h + kt	33,0
	B 26	1 h + kt	33,0
	B 27	1 h + kt	33,0
	B 28	1 h + kt	33,0

Kerros	Asunto	Asuntotyyppi	Koko m ²
3.	B 29	2 h + kt	44,5
	B 30	2 h + kt	44,0
	B 31	2 h + kt	44,0
	B 32	2 h + kt	51,0
	B 33	2 h + kt	44,0
4.	B 34	1 h + kt	33,0
	B 35	2 h + kt	44,0
	B 36	2 h + kt	44,5
	B 37	1 h + kt	33,0
	B 38	1 h + kt	33,0
	B 39	1 h + kt	33,0
	B 40	1 h + kt	33,0
	B 41	2 h + kt	44,5
	B 42	2 h + kt	44,0
	B 43	2 h + kt	44,0
	B 44	2 h + kt	51,0
5.	B 45	2 h + kt	44,0
	B 46	1 h + kt	33,0
	B 47	2 h + kt	44,0
	B 48	2 h + kt	44,5
	B 49	1 h + kt	33,0
	B 50	1 h + kt	33,0
	B 51	1 h + kt	33,0
	B 52	2 h + kt	44,5
	B 53	2 h + kt	44,0
	B 54	2 h + kt	44,0
	B 55	2 h + kt	51,0
	B 56	2 h + kt	44,0





Julkisivu luoteeseen



Julkisivu koilliseen



Julkisivu kaakkoon



Julkisivu lounaaseen







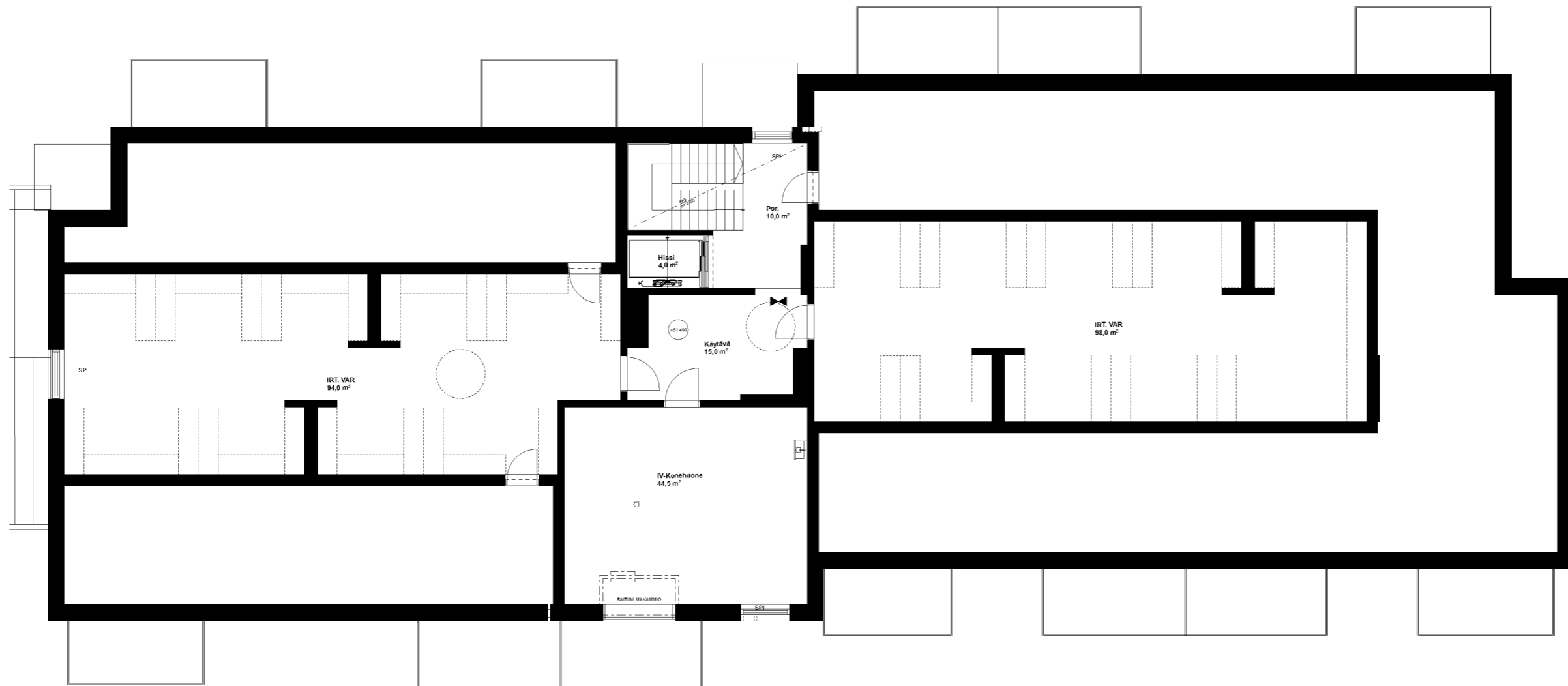


Asukastila ja saunaosasto ovat asukkaiden yhteisessä käytössä





Tilavat irtaimistovarastot sijaitsevat tässä kerroksessa



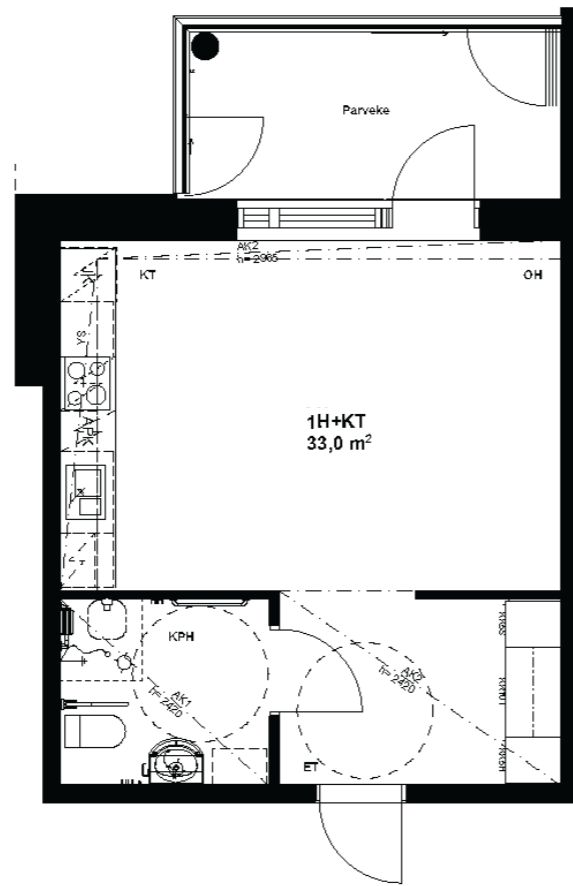
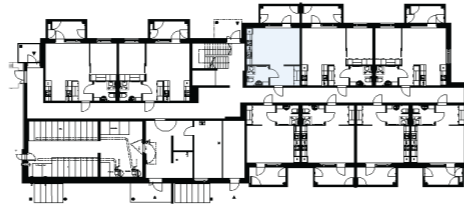
Sisusta kotisi oman maun mukaisesti - juuri sinulle sopivaksi



33,0 m²

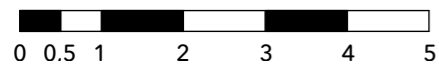
1 h + kt

asunto	kerros
B 1	1
B 10	2
B 22	3
B 34	4
B 46	5



Asuintila jatkuu lasitetulle parvekkeelle

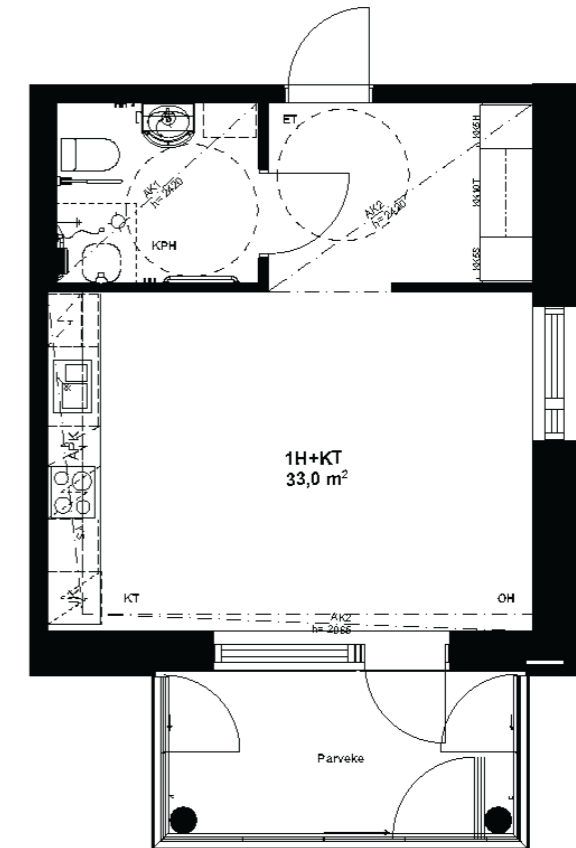
Pohjakuvat ovat suuntaa antavia eivätkä ole mittakaavassa.



33,0 m²

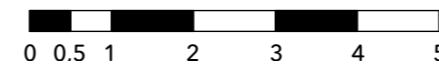
1 h + kt

asunto	kerros
B 4	1
B 13	2
B 25	3
B 37	4
B 49	5



Huoleton ja toimiva koti, jossa on kaikki tarpeellinen

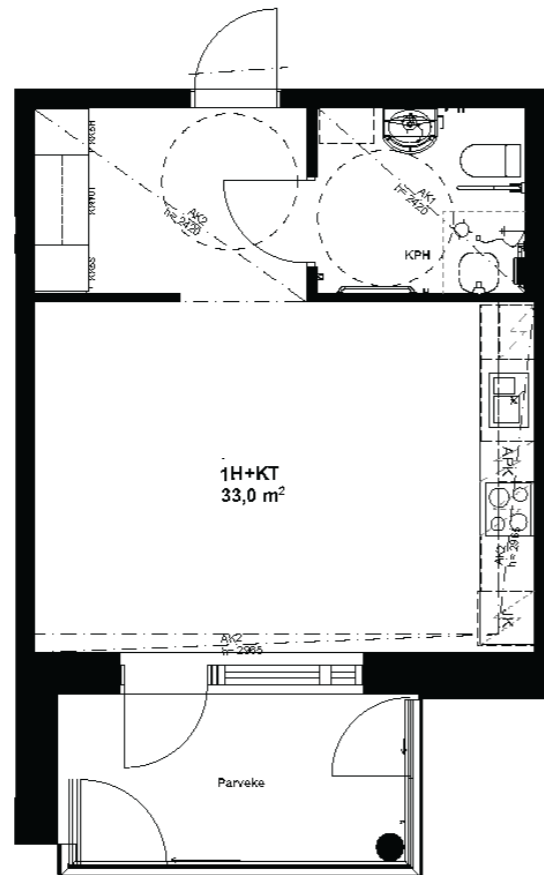
Pohjakuvat ovat suuntaa antavia eivätkä ole mittakaavassa.



33,0 m²

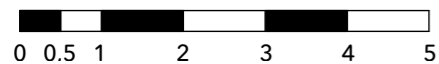
1 h + kt

asunto	kerros
B 5	1
B 14	2
B 26	3
B 38	4
B 50	5



Huoleton ja toimiva koti, jossa on kaikki tarpeellinen

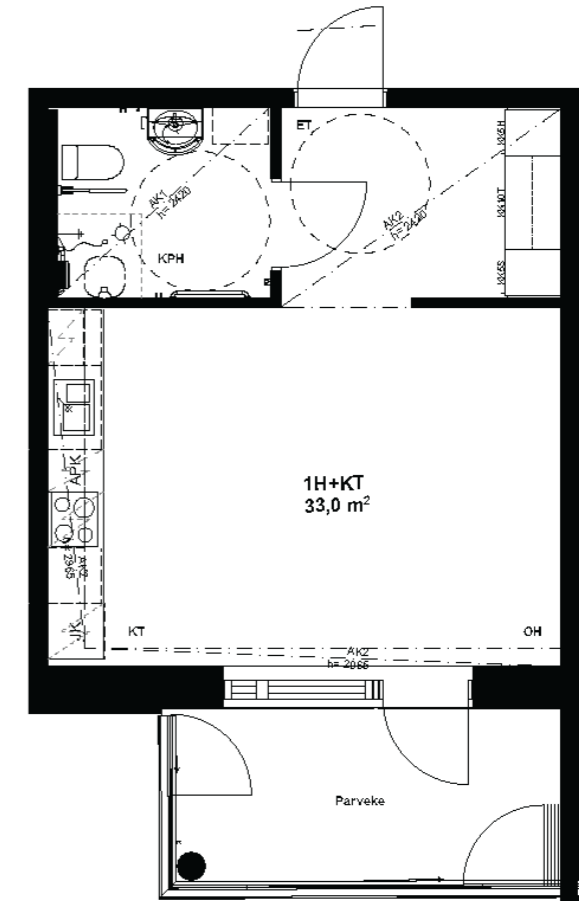
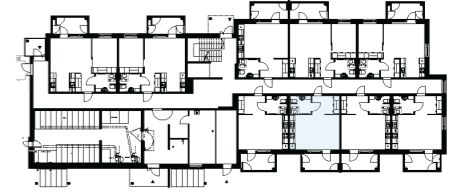
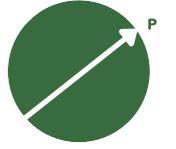
Pohjakuvat ovat suuntaa antavia eivätkä ole mittakaavassa.



33,0 m²

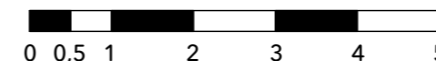
1 h + kt

asunto	kerros
B 6	1
B 15	2
B 27	3
B 39	4
B 51	5



Sisusta tilava yksiö mieleiseksi

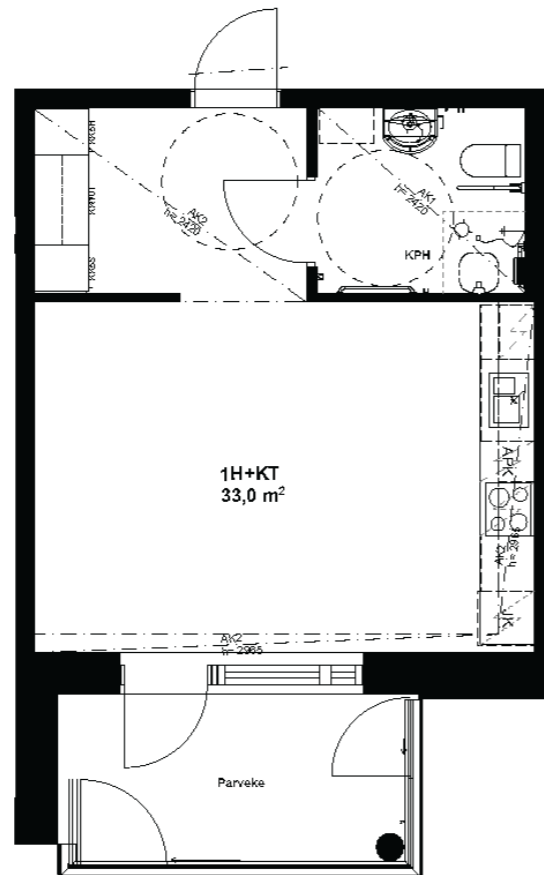
Pohjakuvat ovat suuntaa antavia eivätkä ole mittakaavassa.



33,0 m²

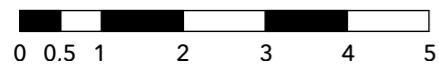
1 h + kt

asunto	kerros
B 7	1
B 16	2
B 28	3
B 40	4



Huoleton ja toimiva koti, jossa on kaikki tarpeellinen

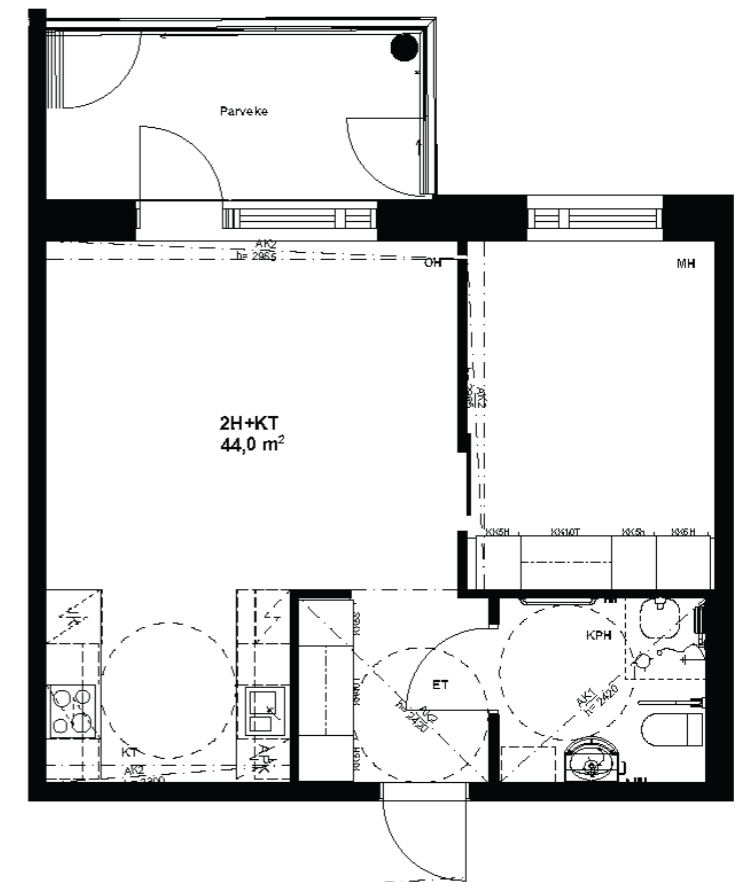
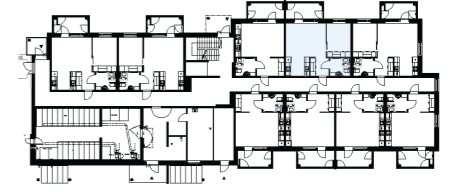
Pohjakuvat ovat suuntaa antavia eivätkä ole mittakaavassa.



44,0 m²

2 h + kt

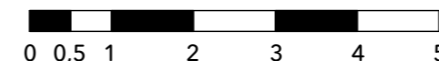
asunto	kerros
B 2	1
B 11	2
B 23	3
B 35	4
B 47	5



Ihana lasitettu parveke tuo lisää tilaa ja viihtyisyyttä

Kätevä makuuhuoneen liukuovi säästää tilaa

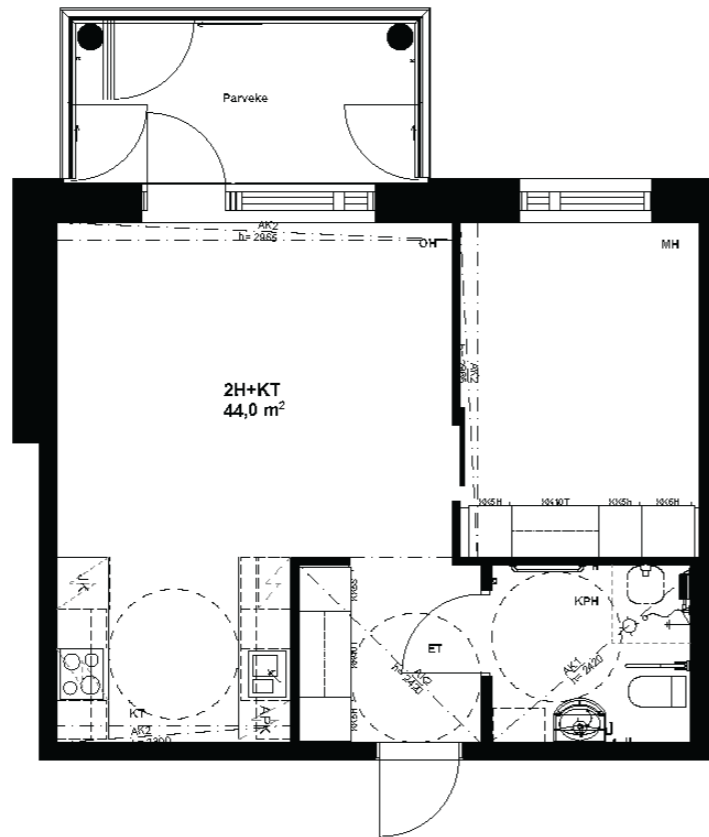
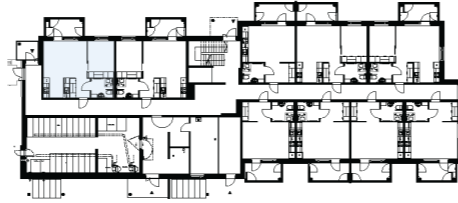
Pohjakuvat ovat suuntaa antavia eivätkä ole mittakaavassa.



44,0 m²

2 h + kt

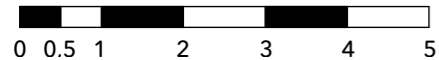
asunto	kerros
B 8	1



Makuuhuoneessa runsaasti kaappitilaa - koti on helppo pitää siistinä

Tehokas ja toimiva pohja, jossa arki sujuu

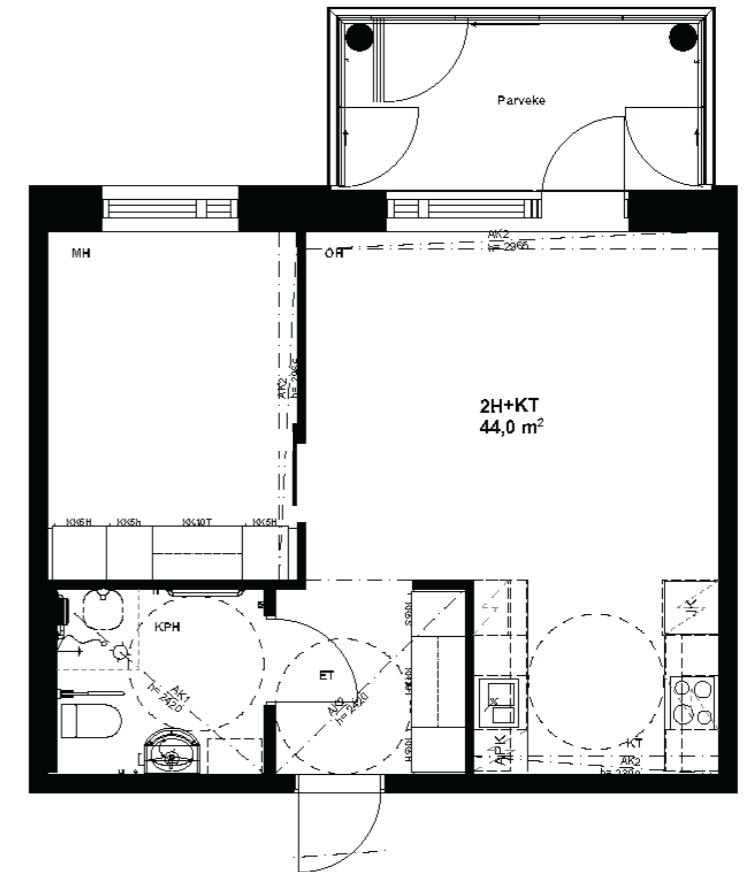
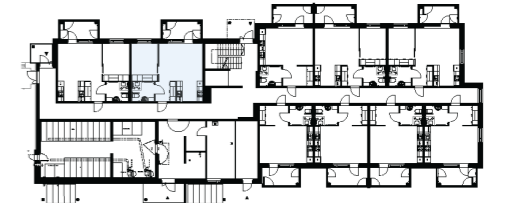
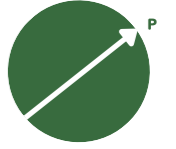
Pohjakuvat ovat suuntaa antavia eivätkä ole mittakaavassa.



44,0 m²

2 h + kt

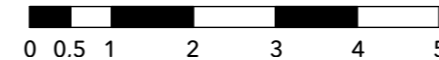
asunto	kerros
B 9	1
B 21	2
B 33	3
B 45	4
B 56	5



Kätevä makuuhuoneen liukuovi säästää tilaa

Keittiö ja olohuone ovat yhteisestä avaraa tilaa

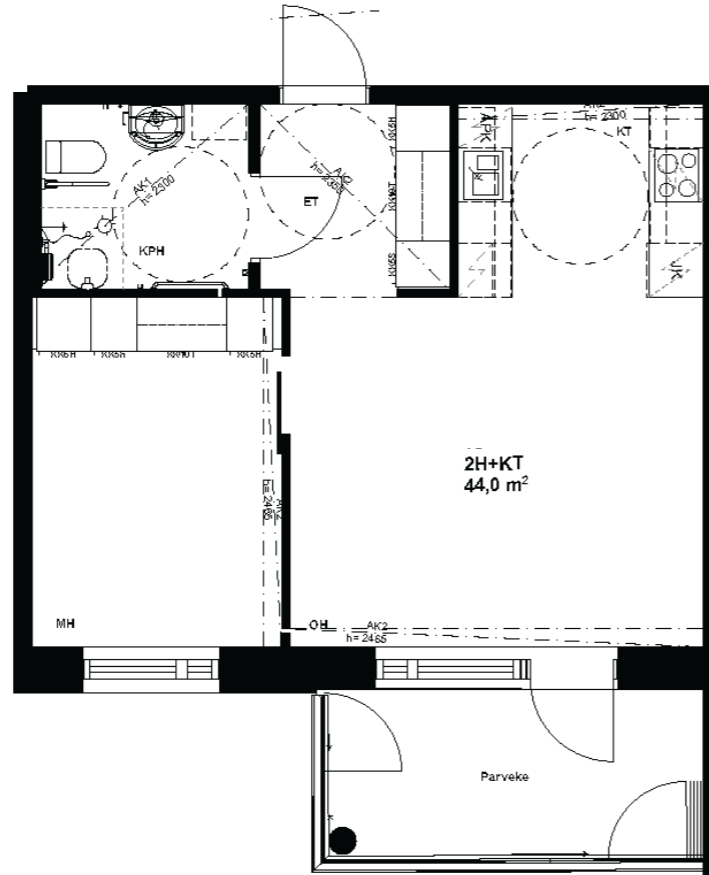
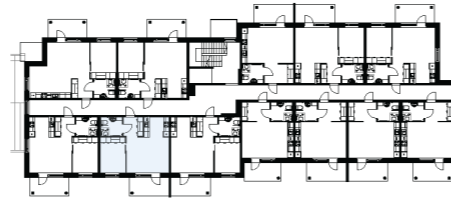
Pohjakuvat ovat suuntaa antavia eivätkä ole mittakaavassa.



44,0 m²

2 h + kt

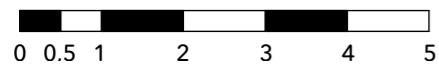
asunto	kerros
B 18	2
B 30	3
B 42	4
B 53	5



Toimiva kaksio, jossa on mukavasti säilytystilaa

Olohuone jatkuu mukavasti lasitetulle parvekkeelle

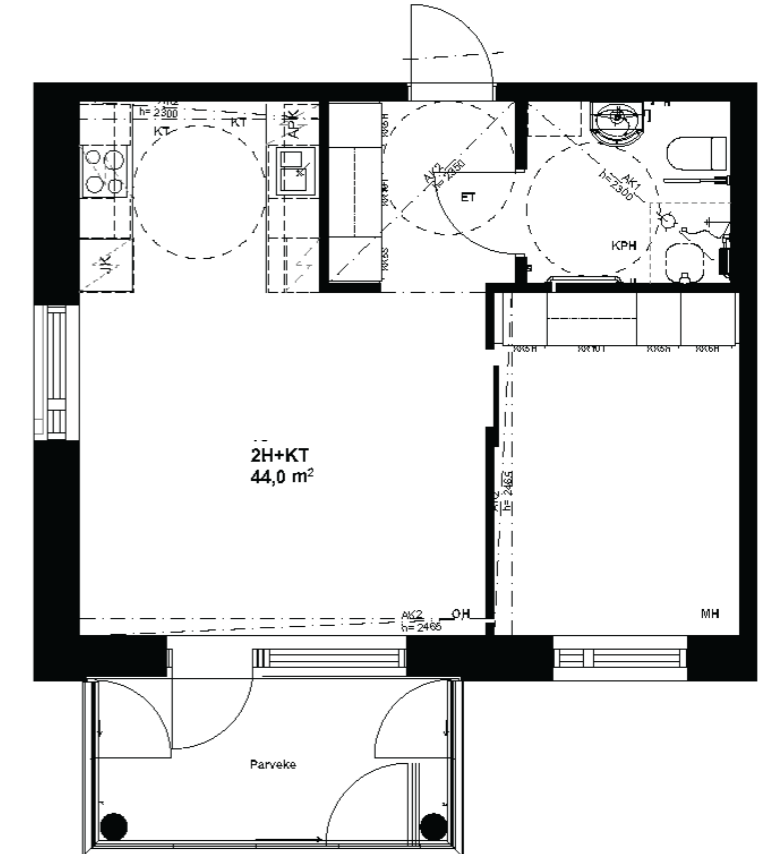
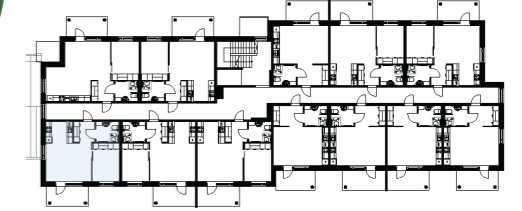
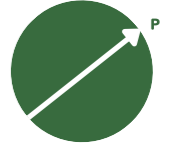
Pohjakuvat ovat suuntaa antavia eivätkä ole mittakaavassa.



44,0 m²

2 h + kt

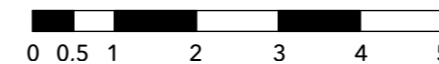
asunto	kerros
B 19	2
B 31	3
B 43	4
B 54	5



Ihana lasitettu parveke tuo lisää tilaa ja viihtyisyyttä

Kompakti kaksio päädyssä

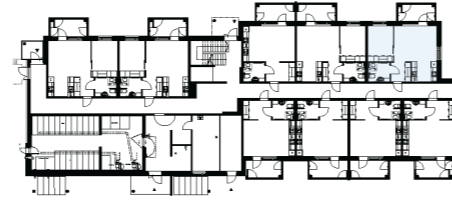
Pohjakuvat ovat suuntaa antavia eivätkä ole mittakaavassa.



44,5 m²

2 h + kt

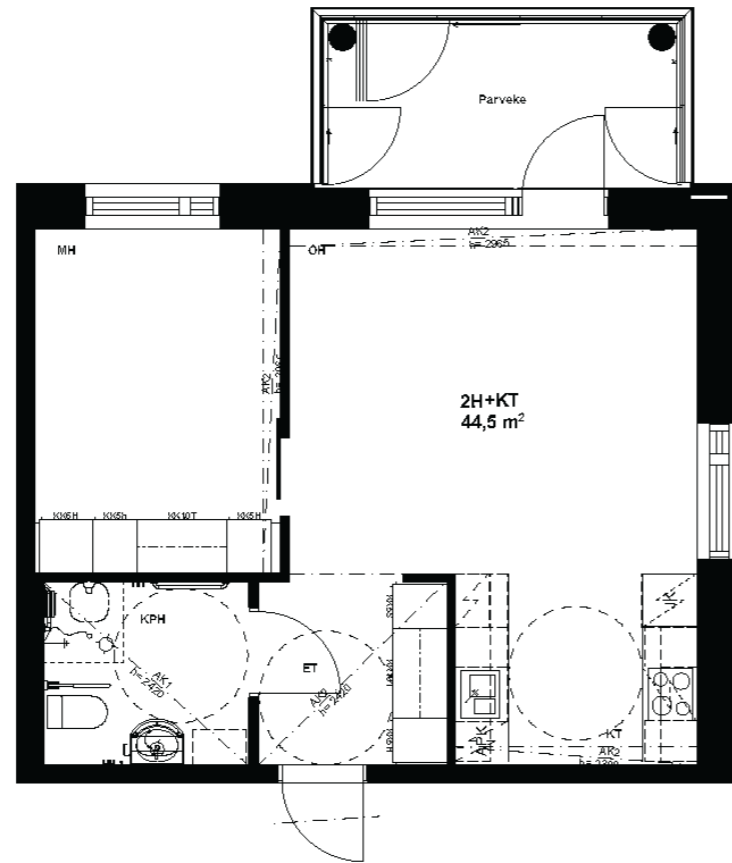
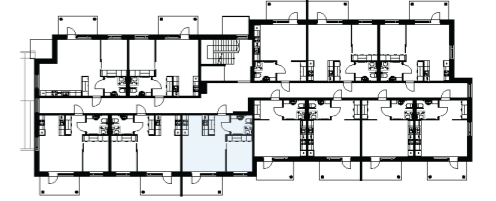
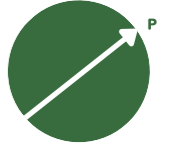
asunto	kerros
B 3	1
B 12	2
B 24	3
B 36	4
B 48	5



44,5 m²

2 h + kt

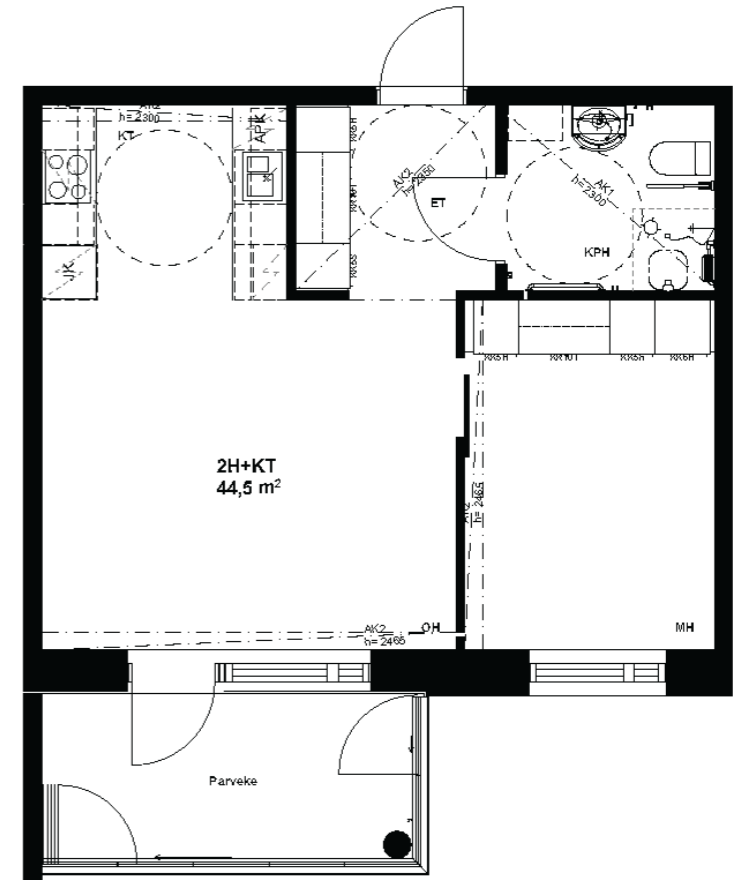
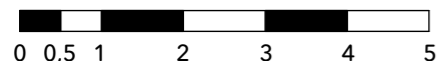
asunto	kerros
B 17	2
B 29	3
B 41	4
B 52	5



Makuuhuoneessa runsaasti kaappitilaa - koti on helppo pitää siistinä

Kätevä makuuhuoneen liukuovi säästää tilaa

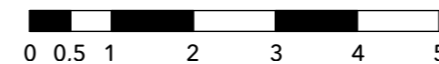
Pohjakuvat ovat suuntaa antavia eivätkä ole mittakaavassa.



Ihana lasitettu parveke tuo lisää tilaa ja viihtyisyyttä

Keittiö ja olohuone ovat yhteisestä avaraa tilaa

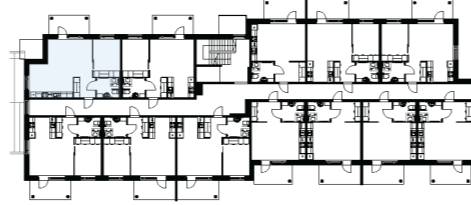
Pohjakuvat ovat suuntaa antavia eivätkä ole mittakaavassa.



51,0 m²

2 h + kt

asunto	kerros
B 20	2
B 32	3
B 44	4
B 55	5



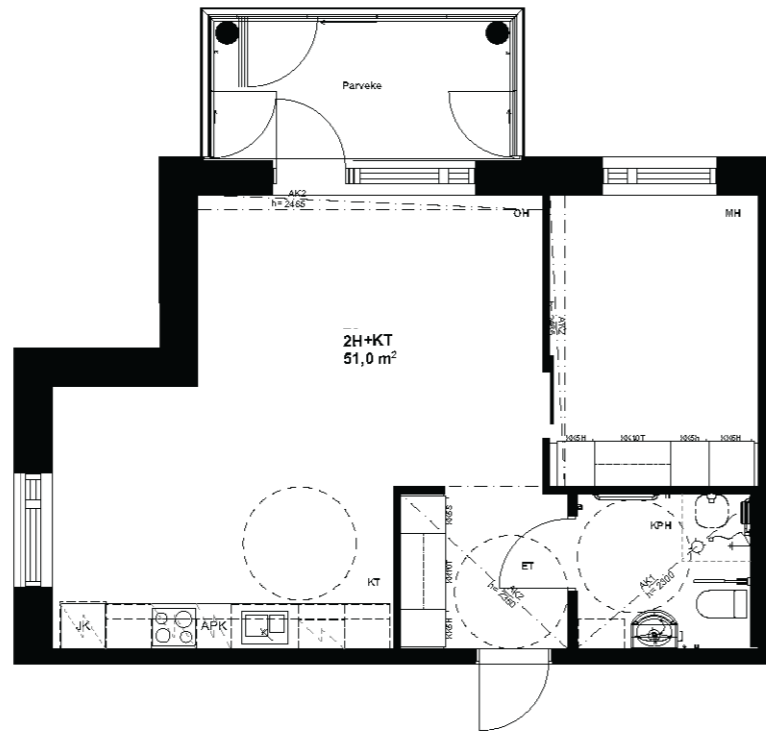
Merkkiselitteet

MH
OH
KT
ET
KPH

Makuuhuone
Olohuone
Keittiö
Eteinen
Kylpyhuone

S
PH
PKH
AP

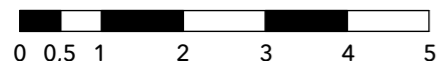
Sauna
Pesuhuone
Pukuhuone
Autopaikka



Kätevä makuuhuoneen liukuovi säästää tilaa

Keittiö ja olohuone ovat yhte-näistä avaraa tilaa

Pohjakuvat ovat suuntaa anta-via eivätkä ole mittakaavassa.



- Jääkaappi
- Liesi
- Keittiökaapistoja
- Tilavaraus mikroaaltouunille
- Tiskiallas ja hana
- Tilavaraus astianpesukoneelle
- Tilavaraus pyykinpesukoneelle
- Tukikahva
- WC-istuin ja tukikahva
- Nousutelineellinen lavaari, peili, hana ja käsisuihku
- Suihku, saippuateline, tukikahva ja istuin
- Pyyhekoukku
- Hyllykaappi
- Tankokaappi
- Kiuas
- Alaslaskettu katto tai kotelo
- Porras
- Liukuovi, liukumissuunta

Yrjö ja Hanna Koteja 30 vuotta

Suomalaiset tuntevat meidät vastuullisena kotimaisena toimijana: olemme turvanneet ikäihmisten, lapsiperheiden, erityisryhmien ja muiden palveluita arjessaan tarvitsevien hyvinvointia ja laadukasta asumista 30 vuoden ajan.

Juuremme ovat osa meitä: tunnemme vastuumme kiinteistöjen rakentajana ja ylläpitäjänä.

Yrjö ja Hanna Kodit rakentuvat toimivista asunnoista, yhteisistä tiloista sekä kutsuvista pihosta. Yhteiskunnallisena toimijana tarjoamme koteja erilaisiin elämänvaiheisiin ja -tilanteisiin.



Tervetuloa kotiin!



Petri Kokkonen

Toimitusjohtaja

Yrjö ja Hanna Kodit

Info

Yrjö ja Hanna -säätiö perustettiin vuonna 1996 edistämään ikäihmisten, vammaisten, lasten ja muiden päivittäisissä toiminnoissaan apua tarvitsevien hyvinvointia ja laadukasta elämää. Eettisyys, kohtaaminen ja jatkuvuus ovat arvojamme, jotka ohjaavat meitä tänäkin päivänä.

Yrjö ja Hanna -säätiölle on myönnetty Suomalaisen Työn Liiton Avainlippu- ja Yhteiskunnallinen yritys -merkit.

Rakennustapase- lostus 18.9.2025

Yleistä

Euran Jalmari on Euran keskustassa sijaitsevan palvelukeskus Helmiinan viereen rakennettava, ja siihen kytkeytyvä viisikerroksinen seniori-ikäisten asuinkerrostalo. Sillä on yhteinen sisäpihapiha Helmiinan kanssa. Jalmari on 56 asuinhuoneistoa.

Yksiportaisessa rakennuksessa on 5 asuinkerrosta sekä lämmin ullakko, jossa on asukkaiden irtainvarastoja ja IV-konehuone. Rakennus liittyy pohjakerroksen tasolla toiminnallisesti palvelukeskus Helmiinaan sen yksikerroksisen osan kautta. Pohjakerroksessa on asuinhuoneistojen lisäksi väestönsuoja ja yhteistiloja. Kaikissa asunnoissa on parveke.

Rakennus on teräsbetonirakenteinen ja sen julkisivut ovat tiiliverhoituja. Parvekkeet ovat lasitettuja ja niiden taustaseinät maalattuja SW-elementtejä. Vesikatto on kone-saumattua peltiä. Aurinkoiselle kattopinnalle sijoitetaan aurinkopaneeleja.

Rakennuksen tarvitsemat 22 pysäköintipaikkaa sijaitsevat Siltatien puolella, laajennetulla pysäköintialueella.

Palvelukeskuksella on tonteilla kaksi olemassa olevaa syväkeräyspistettä.

Energialuokka on A2018.

Rakenteet

Perustukset

Rakennus on perustettu teräsbetonipaalujen varaan.

Alapohja

Alapohjat ovat pääosin lämpöeristettyjä teräsbetonilaattarakenteisia tuuletetulla ryömintätalalla. Väestönsuojan alapohja on maanvastainen, lämpöeristetty paikallavalettu kantava teräsbetonilaatta.

Välipohjat

Välipohjat ovat paikallavalettuja teräsbetonilaattoja, por-

rashuoneissa massiivibetonilaattoja.

Yläpohja

Yläpohjat ovat yleisesti teräsbetonilaattarakenteisia NR-kattokannattajilla, irtaimistovaraston kohdalla ontelolaattarakenteiset NR-kattokannattajilla. Vesikatteenä konesaumattu peltikate.

Ulkoseinät

Ulkoseinät ovat osin esivalmistettuja betonisia sandwich-elementtejä, osin paikallamuurattavia tiiliverhoituja rakenteita. Parvekkeiden taustaseinät toteutetaan esivalmistetuina sandwich-elementeinä.

Kantavat väliseinät

Kantavia väliseiniä ja pilarirakenteita toteutetaan teräsbetonista.

Väestönsuoja

Teräsbetonirakenteinen, S1-luokan väestönsuoja sijaitsee pohjakerroksessa. Rauhan aikana se toimii ulkoiluvälinevarastona.

Kevyet väliseinät

Asuinhuoneiden väliseinät toteutetaan kipsilevyypintaisina rankaseininä.

Parvekkeet

Parvekkeet on tuettu betonipilarein ja parvekepielin. Parvekelaatat ovat esivalmisteisia teräsbetonisia kiilalaattoja. Parvekkeet ovat lasitettuja ja taustaseinät maalattuja elementtejä. Kaiteet teräsrunkoisia, lasipintaisia.

Porras ja porrashuone

Portaat ovat suoravartisia kaksisyöksyisiä lepotasollisia betonielementtiumpiortaita graniittilankkuaskelmin. Porrashuoneessa on akustinen lattiapinnoite ja asuintalo-hissi.

Talotekniikka

Ilmanvaihto

Keskitetty koneellinen ilmanvaihto, konehuone sijaitsee ullakkokerroksessa.

Lämmitys

Kaukolämpö, vesikiertoiset patterit. Kylpyhuoneissa ja pesutiloissa sähköinen lattialämmitys (mukavuuslattialämmitys).

Aurinkopaneelit

Katolle sijoitetaan aurinkopaneeleja tuottamaan osa kiinteistön sähköstä. Paneelijärjestelmä varustetaan akus-tolla.

Asuntojen pintarakenteet

Lattiapinnat

Olohuoneet, keittiöt, makuuhuoneet ja eteiset: linoleum-matto
Pesuhuoneet ja märkätilat: kostean tilan muovimatto

Seinäpinnat

Olohuoneet, keittiöt, makuuhuoneet ja eteiset: maalaus
Kylpyhuoneet: laatoitus

Kattopinnat

Asuinhuoneet, ei-alaslasketut katot: ruiskutasoitus
Yleiset tilat: Alakatto tai maalaus
Pesuhuoneet: panelointi

Ovet

Huoneistojen kerrostaso-ovet ovat tammiviilupintaisia, puurakenteisia palo-ovia. Asuinhuoneiden väliovet ovat tehdasmaalattuja laakaovia, puukarmein. Parvekeovet ovat yksilehtisiä, ulosaukeavia puualumiini-ikkunoita. Yleisten tilojen ja teknisten tilojen ovet ovat metallisia ja/ tai paloluokiteltuja.

Ikkunat

Ikkunat ovat pääasiallisesti kolmilasisia kaksipuitteisia, vakiovalmisteisia, sisään aukeavia MSE-typin puualumiini-ikkunoita, joissa on tehdasmaalatut puiset sisäpuitteet ja karmi. Karmin ulkopinta pulveripolttomaalattua alumiinia.

Tilavarusteet ja laitteet

Kiintokalusteet ovat tehdasvalmisteisia, melamiinipintaisia. Keittiöissä on laminaattitaso, erillinen induktioliesi, kalusteuuni, jääkaappipakastin, astianpesukone ja mikroaaltouunivaraus.

Kylpyhuoneissa allaskaappi, peili, korkea kaappi sekä liitäntä pesutornille ja seniorikalusteita.

Yhteistilat

Pohjakerroksessa sijaitsevat väestönsuoja, pesula, asukkaiden ulkoiluvälinevarastotilat ja taloteknisiä tiloja. 5. Kerroksessa sijaitsee oleskelutila- ja talosauna. Helppokäyttöiset irtaimistovarastot ovat ullakkokerroksessa.

Yhtiön piha-alueet

Piha-alue toteutetaan erillisen pihasuunnitelman mukaisesti. Autopaikat (22 kpl) sijoittuvat Siltatien puolelle. Jätehuolto hoidetaan syväkeräyspisteillä.

Rakennuttaja pidättää oikeuden muutoksiin.

JALMARI

Merkityksellinen elämä rakennetaan yhdessä -
koti kerrallaan.



TIEDUSTELUT:

Yrjö ja Hanna Kodit

020 742 9880 | vuokra-asuminen@yrjohanna.fi

www.yrjohanna.fi



YRJÖ JA HANNA
KODIT