

HELENE

 Taidemaalarinkatu 4, 00430 Helsinki



YRJÖ JA HANNA
KODIT

Viihtyisä 60 asunnon Helene sijaitsee Kuninkaantammen keskustassa Pohjois-Helsingissä.

Kaupunkikoti Helsingin Kuninkaantammessa on löytö - tervetuloa Heleneen!

Helenessä on 60 kaikenikäisille suunnattua asu-misoikeusasuntoa kahdessa eri talossa. Asunnot ovat yksiöitä, kaksioita, kolmioita ja neliöitä, kooltaan 35,0 m² – 85,5 m². Asunnoista löytyy siis erikokoisia sekä erilaisia vaihtoehtoja jokaiseen elämänvaiheeseen.

Kuninkaantammeen on rakennettu ekologisesti kestävää kaupunkiympäristöä. Asuintalojen rakentamisessa noudatetaan matalaenergiarakentamisen periaatteita. Helenessä on hyödynnetty uusiutuvaa energiaa; rakennuksen katolta löytyy aurinkopaneelit, jotka kattavat noin 40% kiinteistön sähkönkulutuksesta.

Koti Helenestä on löytö jokaiselle viihtyisää ja valoisaa kaupunkikotia etsivälle. Hämeenlinnanväylän tuntumassa sijaitseva Kuninkaantammi henkii täyteläisiä värejä ja pienen kaupungin urbaania charmia. Kuninkaantammen keskustaa ympäröivät kaupunkimaiset pientaloalueet. Luontoon on kaikkialta lyhyt matka, ja vehreää maisemaa täydentävät viihtyisät puistot. Hyvät liikenneyhteydet kruunaavat kokonaisuuden.

Helene on Yrjö ja Hanna Kotien ensimmäinen asu-misoikeuskohde, ja se on valmistunut loppuvuodesta 2017. Kohde on savuton.

Helenen haettavat asunnot

Asuntotyyppi	Koko m ²
Taidemaalariinkatu 4 A	
1 h + kt + alk.	37,5
2 h + kt	39,0
2 h + kt	51,5
3 h + kt	64,5
3 h + kt	65,0
4 h + kt	85,5
Taidemaalariinkatu 4 B ja C	
1 h + kt + alk.	35,0
2 h + kt	35,0
2 h + kt	42,5
2 h + kt	43,5
2 h + kt	48,5
3 h + kt	62,0
3 h + kt	76,5

Helene

Helene-nimi on saanut innoituksensa suomalaisesta Helene Schjerfbeckistä. Alueen nimistön kautta taide ja taiteen historia ovat ihasuttavasti läsnä. Polut, puistot ja viheralueet on nimetty kunnioittamaan naistaiteilijoidemme työtä.



YRJÖ JA HANNA
KODIT

Kuninkaantammessa luonto on lähellä

Kuninkaantammen kaupunginosa henkii täyteläisiä värejä ja pienen viihtyisän kaupungin urbaania charmia. Keskustan kaarevat kadut ja murretut sävyt vievät ajatukset Italian lämpöön. Alueen nimistön kautta taide ja taiteen historia ovat ihastuttavasti läsnä. Polut, puistot ja viheralueet on nimetty kunnioittamaan naistaiteilijoidemme työtä.

Luonto on läsnä sekä taiten suunnitelluissa puistoissa että luonnontilaisilla alueilla. Kuninkaantammessa ja sen läheisyydessä on runsaasti metsää. Virkistys- ja viheralueet muodostavat elvyttävän keitaan: idässä ja kaakossa. Keskuspuisto kutsuu liikkujaa, luoteessa ja pohjoisessa virtaa Vantaanjoki. Malminkartanonhuippu houkuttelee ihailemaan avaraa näkymää yli pääkaupunkiseudun.

Palvelut

Heleneen lähetyiltä löytyvät bussipysäkit, pieni päivittäistavarakauppa, päiväkotiki ja suosittu Palettilammen uimaranta. Isommat päivittäistavarakaupat löytyvät Kaivokselasta: Lidl Kaivoksela ja S-market Kaivoksela noin 1 km päästä.

Kuninkaantammi on lapsiperheiden keidas



A-talo

Kerros	Asunto	Asuntotyyppi	Koko m ²
1.	A 1	4 h + kt	85,5
	A 2	2 h + kt	51,5
	A 3	3 h + kt	64,5
	A 4	2 h + kt	39,0
2.	A 5	4 h + kt	85,5
	A 6	2 h + kt	51,5
	A 7	3 h + kt	64,5
	A 8	2 h + kt	39,0
	A 9	3 h + kt	65,0
	A 10	1 h + kt + alk.	37,5
3.	A 11	4 h + kt	85,5
	A 12	2 h + kt	51,5
	A 13	3 h + kt	64,5
	A 14	2 h + kt	39,0
	A 15	3 h + kt	65,0
	A 16	1 h + kt + alk.	37,5
4.	A 17	4 h + kt	85,5
	A 18	2 h + kt	51,5
	A 19	3 h + kt	64,5
	A 20	2 h + kt	39,0
	A 21	3 h + kt	65,0
	A 22	1 h + kt + alk.	37,5

B-talo

Kerros	Asunto	Asuntotyyppi	Koko m ²
1.	B 23	2 h + kt	35,0
	B 24	2 h + kt	42,5
	B 25	3 h + kt	62,0
	B 26	3 h + kt	76,5
2.	B 27	2 h + kt	35,0
	B 28	2 h + kt	43,5
	B 29	1 h + kt + alk.	35,0
	B 30	2 h + kt	48,5
	B 31	3 h + kt	76,5
	B 32	2 h + kt	35,0
3.	B 33	2 h + kt	43,5
	B 34	1 h + kt + alk.	35,0
	B 35	2 h + kt	48,5
	B 36	3 h + kt	76,5
4.	B 37	2 h + kt	35,0
	B 38	2 h + kt	43,5
	B 39	1 h + kt + alk.	35,0
	B 40	2 h + kt	48,5
	B 41	3 h + kt	76,5

C-talo

Kerros	Asunto	Asuntotyyppi	Koko m ²
1.	C 42	2 h + kt	35,0
	C 43	2 h + kt	42,5
	C 44	3 h + kt	62,0
	C 45	3 h + kt	76,5
2.	C 46	2 h + kt	35,0
	C 47	2 h + kt	43,5
	C 48	1 h + kt + alk.	35,0
	C 49	2 h + kt	48,5
	C 50	3 h + kt	76,5
3.	C 51	2 h + kt	35,0
	C 52	2 h + kt	43,5
	C 53	1 h + kt + alk.	35,0
	C 54	2 h + kt	48,5
	C 55	3 h + kt	76,5
4.	C 56	2 h + kt	35,0
	C 57	2 h + kt	43,5
	C 58	1 h + kt + alk.	35,0
	C 59	2 h + kt	48,5
	C 60	3 h + kt	76,5

Asumisoikeus - varmuutta ja vapautta asumiseen

Yrjö ja Hanna Kodit tarjoaa asumisoikeusasuntoja hyvien kulkuyhteyksien varrella, lähellä luontoa ja palveluja. Kodeistamme löytyy erikokoisia sekä erilaisia vaihtoehtoja jokaiseen elämänvaiheeseen.

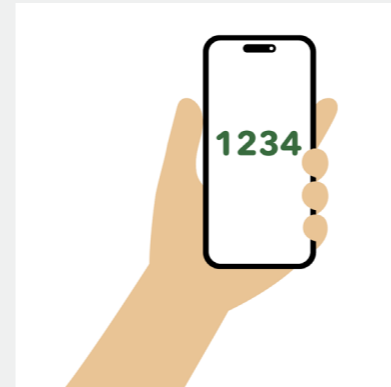


Miksi asumisoikeusasunto?

- Asumisoikeusasunnossa maksat vain 15 % asumisoikeusmaksun asunnon hankinta-arvosta sekä kuukausittain maksettavaa käyttövastiketta.
- Voit asua asumisoikeusasunnossa niin pitkään kuin haluat.
- Voit tehdä kodistasi omannäköisesi muutostyöohjeemme mukaisesti.
- Asumisoikeussopimus toimii tarvittaessa lainan vakuutena.
- Sinun ei tarvitse huolehtia asunnon jälleenmyynnistä.
- Asumismenoihin voi hakea Kelalta asumistukea.
- Asumisoikeusmaksu palautetaan sinulle luopuessasi asunnosta.

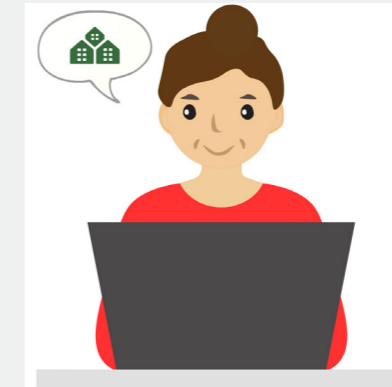
Lue lisää asumisoikeusasumisen eduista:
www.yrjohanna.fi/asumisoikeusasunnot/asumisoikeus/

Näin haet asuntoa Helenestä



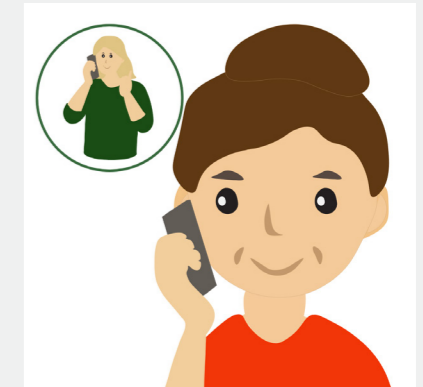
1. Järjestysnumero

Asumisoikeusasunnon hakemiseen tarvitset voimassaolevan järjestysnumeron. Valtion tukeman asuntorakentamisen keskus Varke myöntää järjestysnumerot.



2. Asuntohakemus

Kun sinulla on järjestysnumero, voit hakea asumisoikeusasuntoa osoitteessa: yrjohanna.fi/asumisoikeusasunnot/asumisoikeusasunnon-hakeminen/.



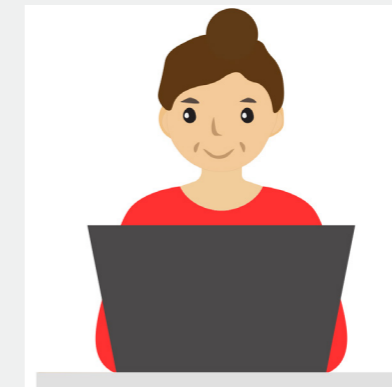
3. Asuntotarjous

Kun järjestysnumerosi ja toivomasi kohde kohtaavat, tarjoamme sinulle asuntoa. Jos hyväksyt tarjouksen ja sinulla on pienin järjestysnumero, varaamme asunnon sinulle.



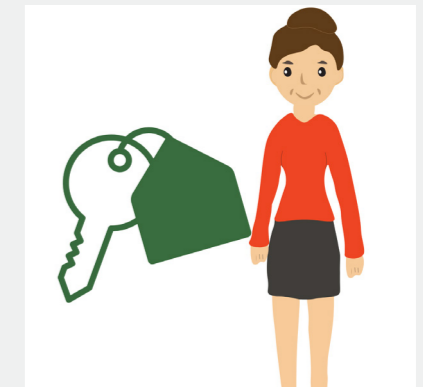
4. Tarvittavat selvitykset

Pyydämme sinua täyttämään lopullista asukashyväksyntää varten tarvittavat selvitykset. Kun saat myönteisen päätöksen, allekirjoitamme sopimuksen.



5. Asumisoikeusmaksu

Asumisoikeusmaksu maksetaan kahden viikon kuluttua sopimuksen allekirjoituksesta. Ennen asunnon luovutusta, tulee maksettavaksi kahden kuukauden käyttövastikkeen suuruinen vakuus.



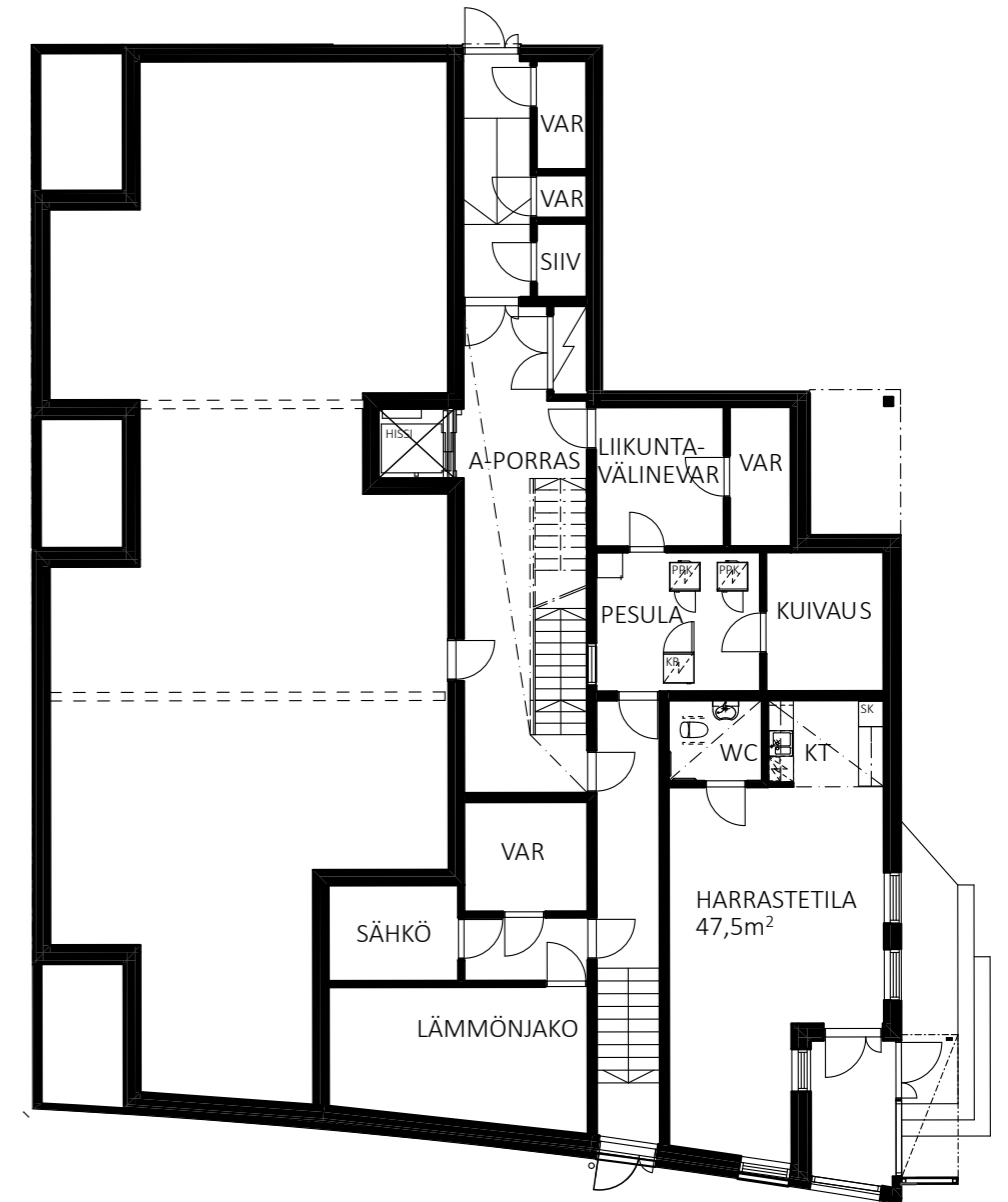
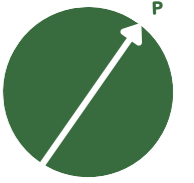
6. Onnea uuteen kotiin

Saat avaimet ja muutat uuteen kotiin! Asumisoikeusasunnosta maksat kuukausittain käyttövastiketta. Käyttökorvauksia maksat mm. vedestä ja autopaikasta.

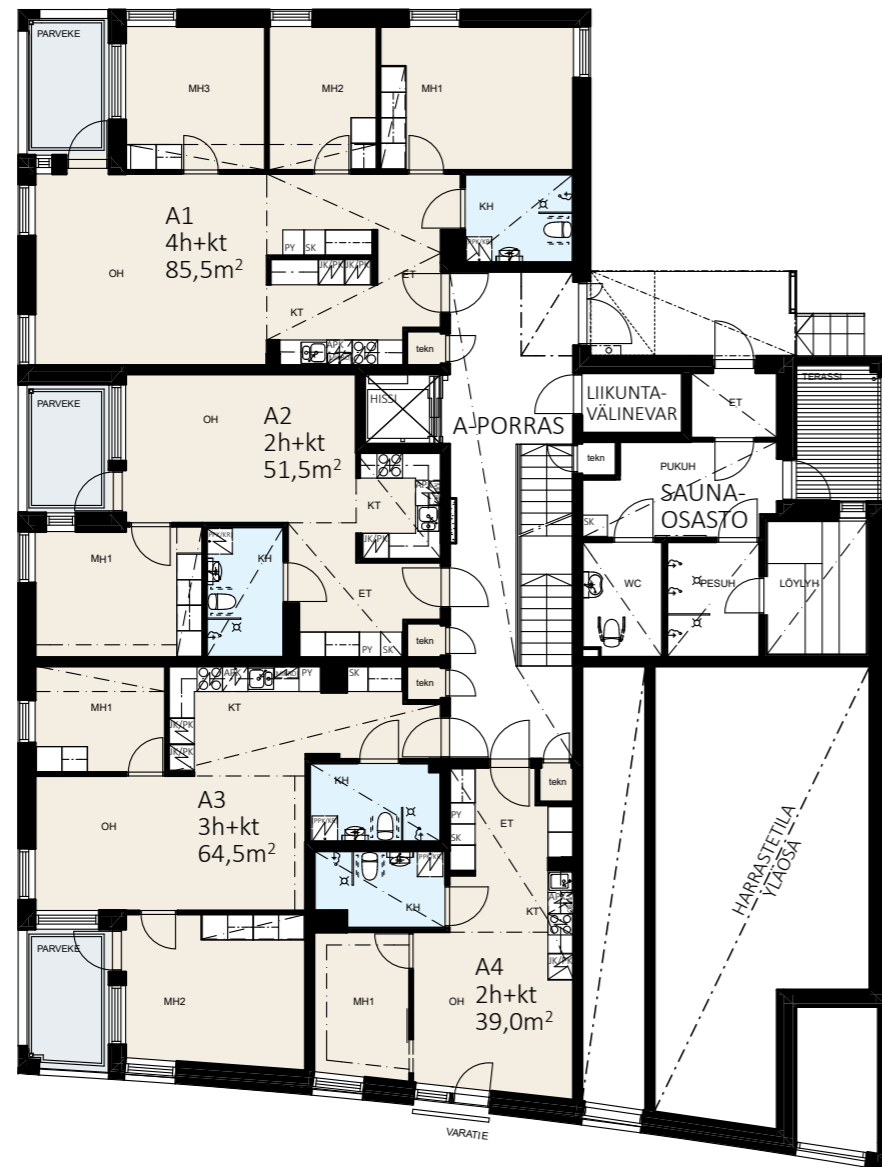
Asumisoikeusasunnoissa viihdytään usein pitkään. Jos kuitenkin haluat luopua asunnostasi, sinulle palautetaan vakuusmaksu sekä rakennusindeksillä tarkistettu asumisoikeusmaksu. Irtisanomisaika on kolme kuukautta.

Asumisoikeuskoti - koti, joka
joustaa elämäsi mukana

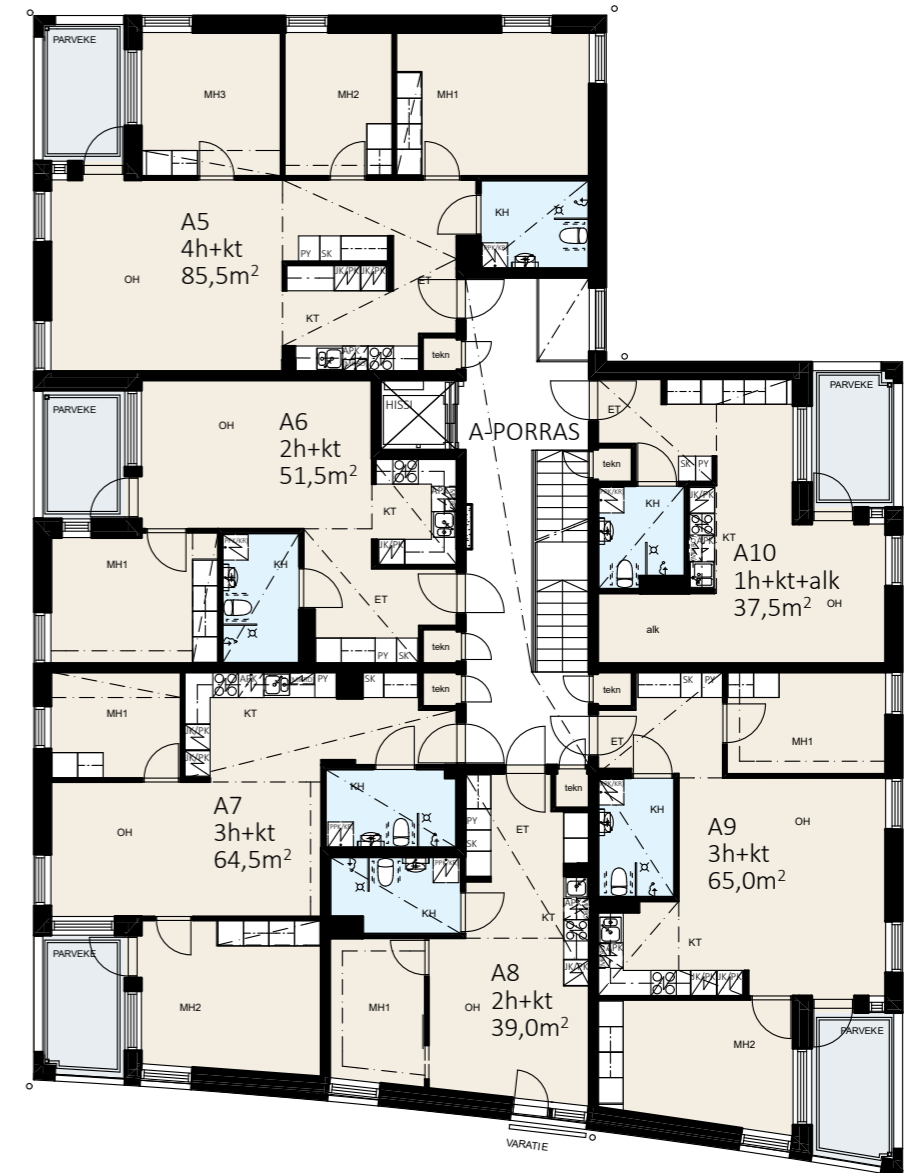
Kellari
A-talo



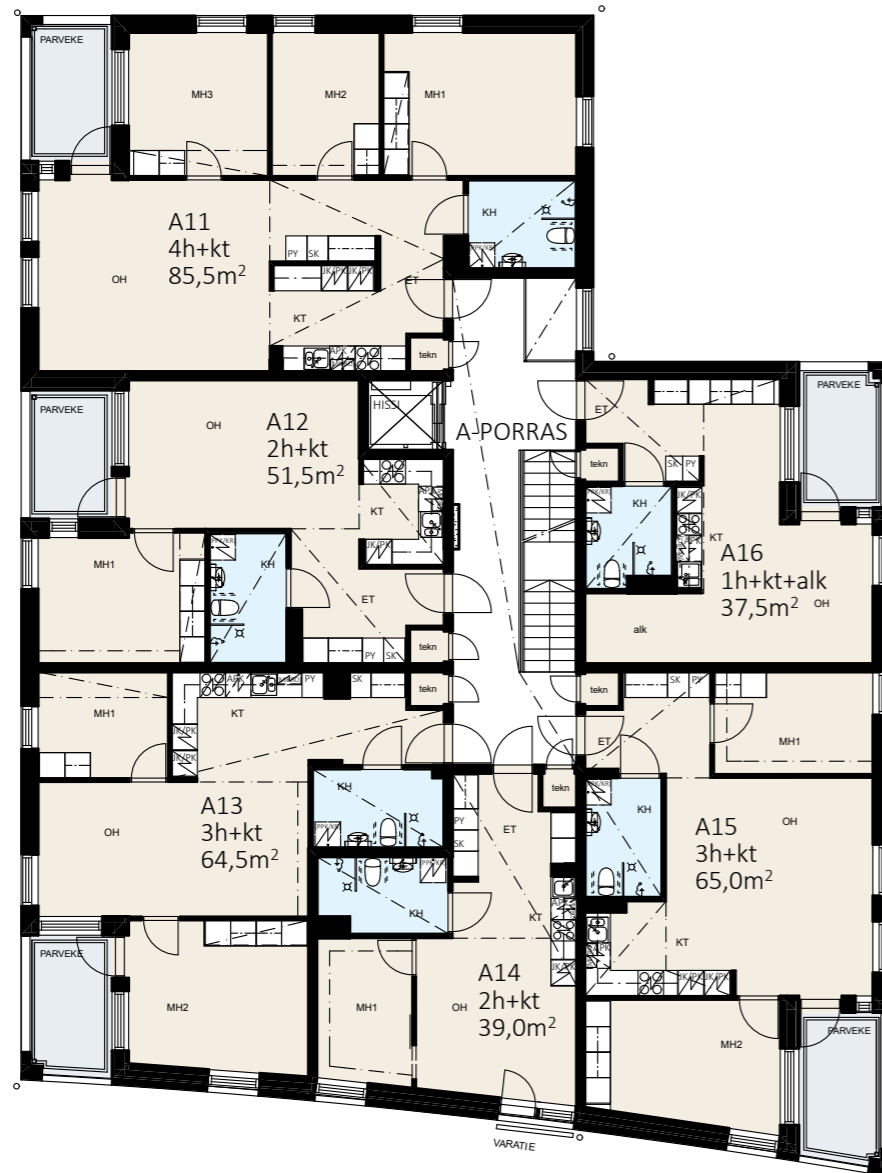
1. kerros A-talo



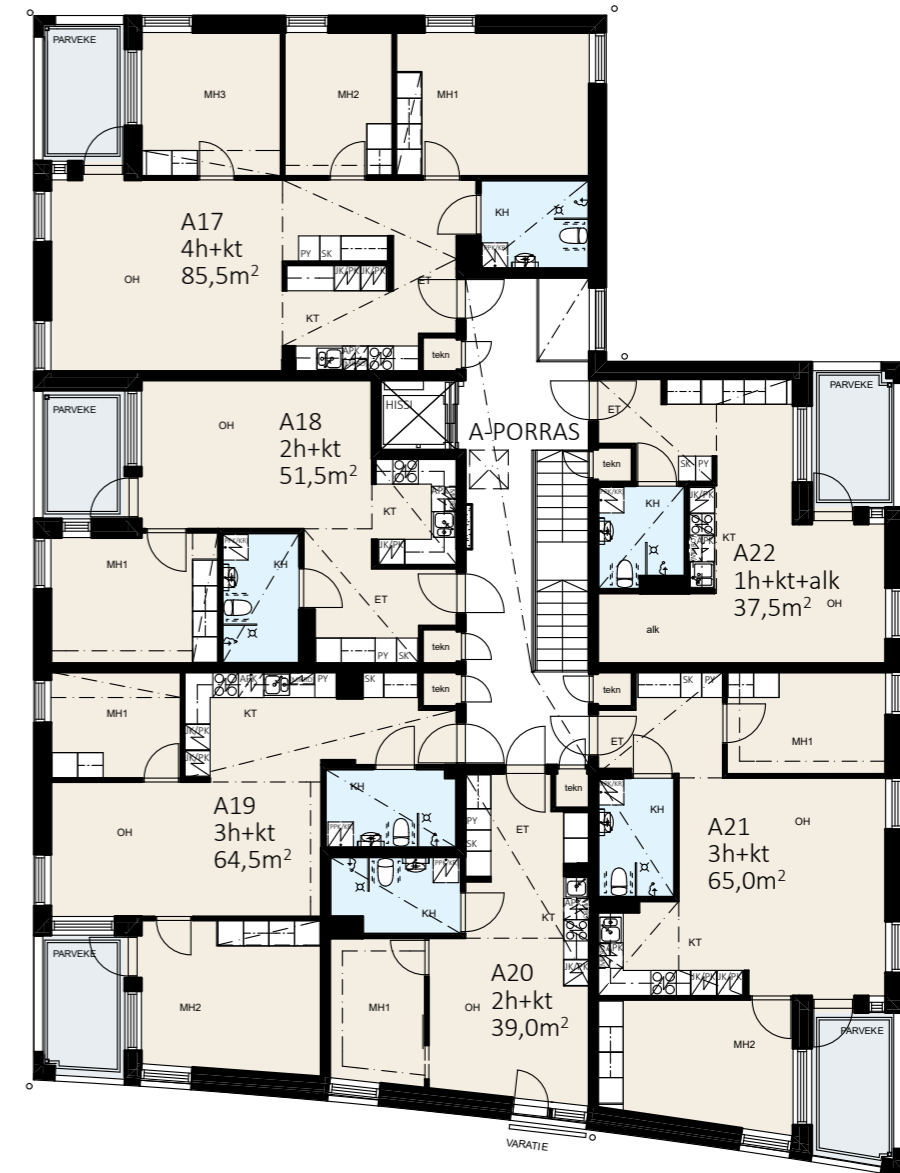
2. kerros A-talo

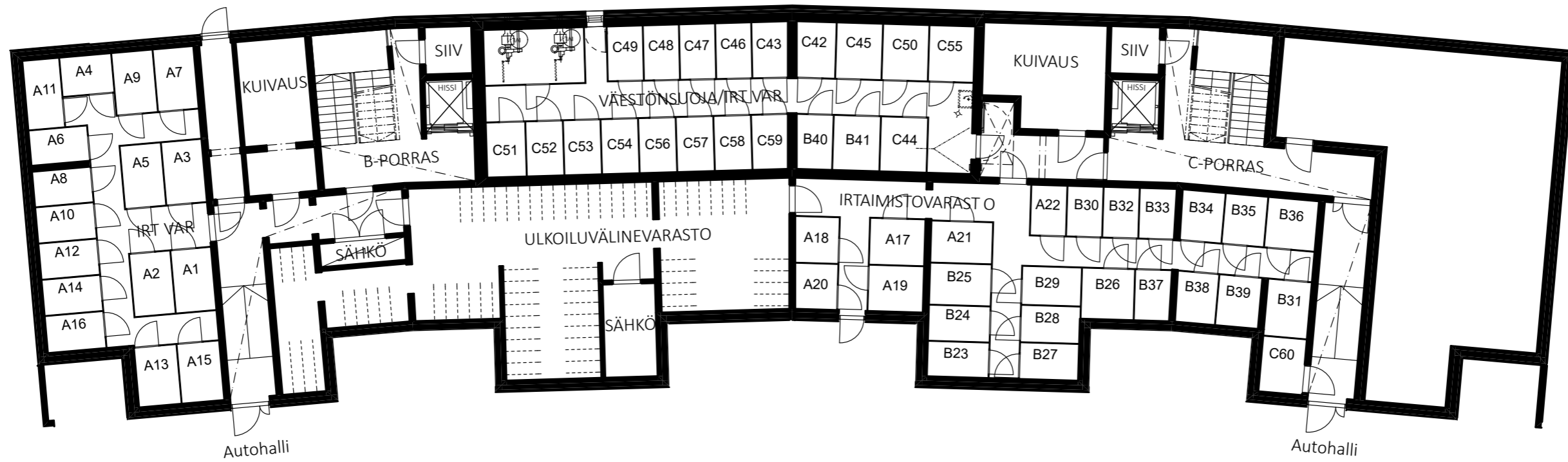


3. kerros A-talo



4. kerros A-talo





1. kerros
B-talo



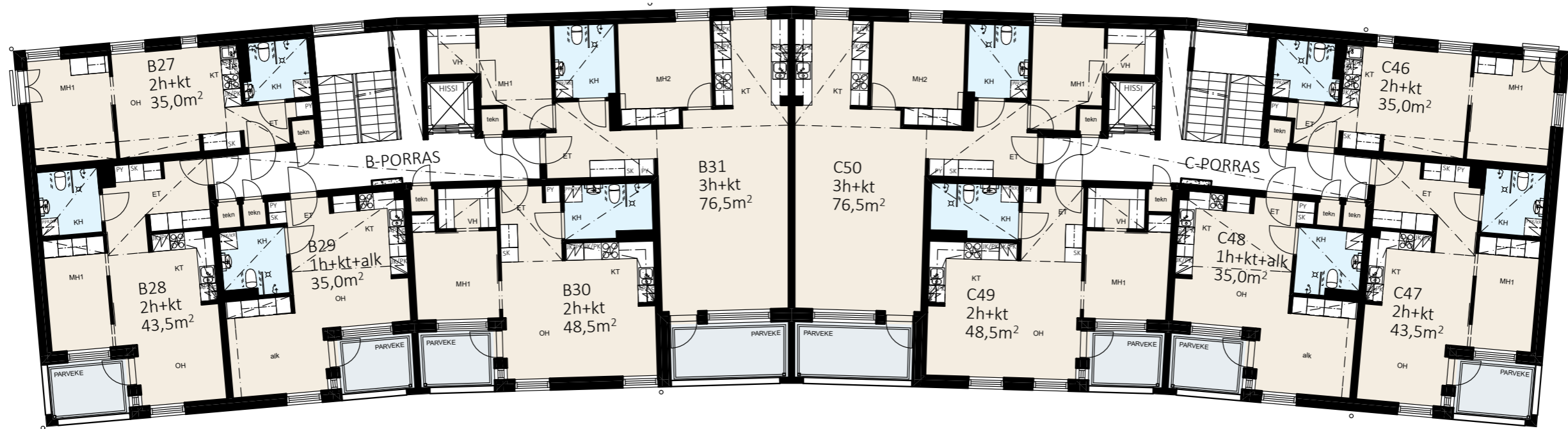
1. kerros
C-talo



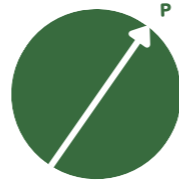
2. kerros
B-talo



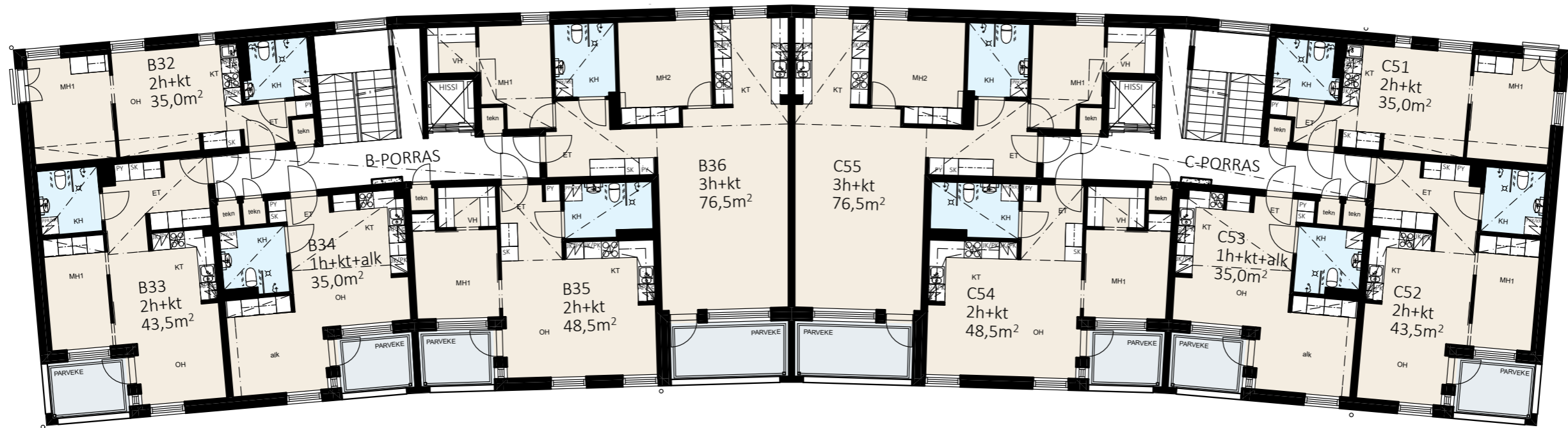
2. kerros
C-talo



3. kerros
B-talo



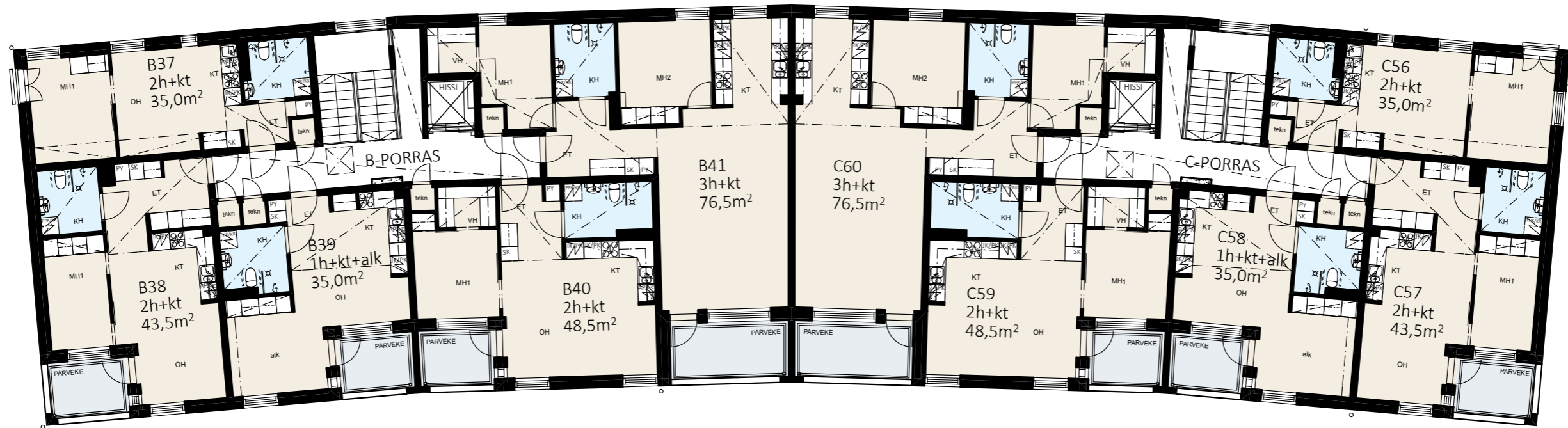
3. kerros
C-talo



4. kerros
B-talo



4. kerros
C-talo



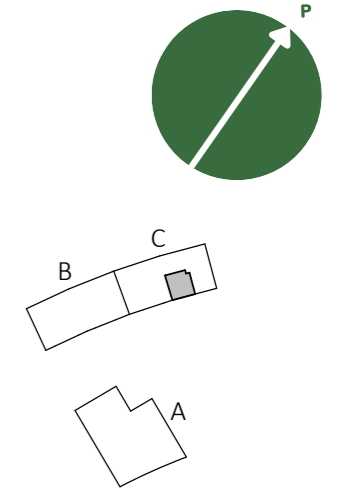
Merkkiselitteet

MH	Makuuhuone
OH	Olohuone
KT	Keittotila
ET	Eteinen
KH	Kylpyhuone
VH	Vaatehuone
alk	Alkovi
tekn	Asuntokohtainen tekninen tila



35,0 m²
1 h + kt + alkovi

asunto	kerros
C 48	2
C 53	3
C 58	4

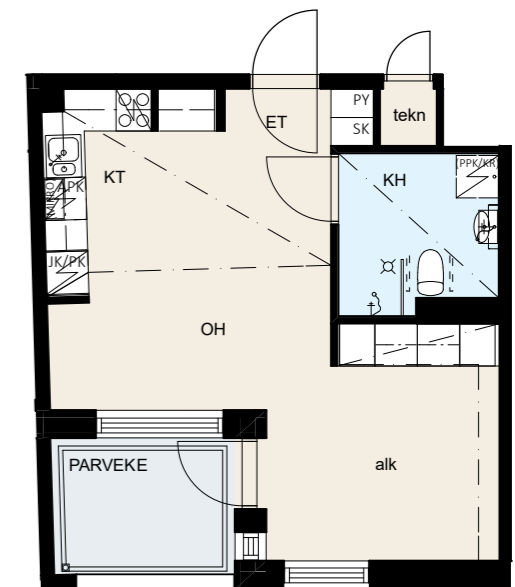


	Jääkaappipakastin
	Liesi
	Tila mikroaaltouunille
	Tila astianpesukoneelle
	Keittiöallas
	Tankokaappi
	Hyllykaappi
	Siivouskaappi
	Pyykkikaappi
	Vaatehuoneen seinähyllä
	Vaatehuoneen tanko

	Suihkuseinä
	Lattiakaivo
	Suihku
	Wc-istuin
	Tila tukikahvalle
	Allaskaapit
	Tila pyykinpesukoneelle ja kuivausrummulle

Erillinen alkovi tuo lisää tilan tuntua.

Keittiö, olohuone ja alkovi muodostavat yhtenäisen ja valoisan oleskelutilan.

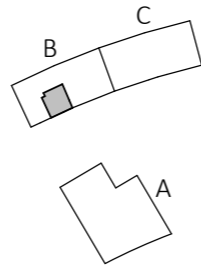


1:100 5m

35,0 m²

1 h + kt + alkovi

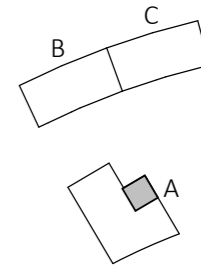
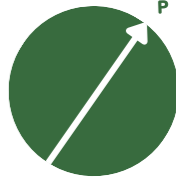
asunto	kerros
B 29	2
B 34	3
B 39	4



37,5 m²

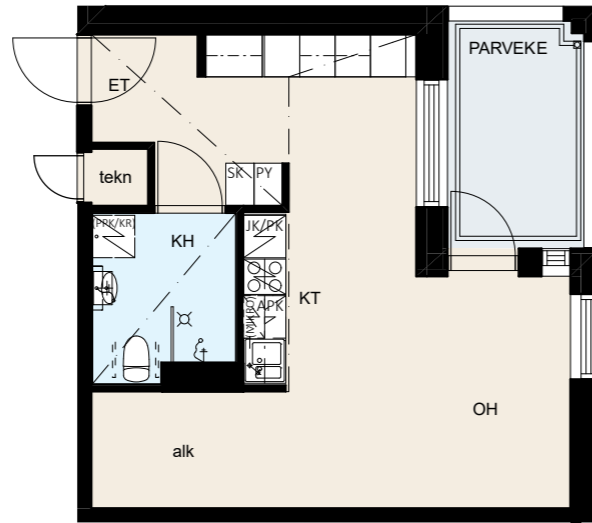
2 h + kt + alkovi

asunto	kerros
A 10	2
A 16	3
A 22	4



Erillinen alkovi tuo lisää tilan tuntua.

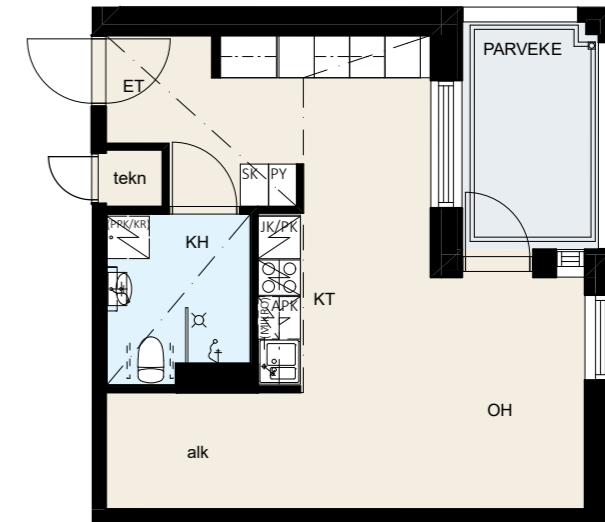
Keittiö, olohuone ja alkovi muodostavat yhtenäisen ja valoisan oleskelutilan.



1:100 5m

Erillinen alkovi tuo lisää tilan tuntua.

Keittiö, olohuone ja alkovi muodostavat yhtenäisen ja valoisan oleskelutilan.

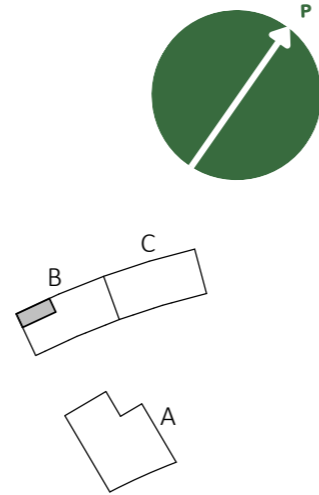


1:100 5m

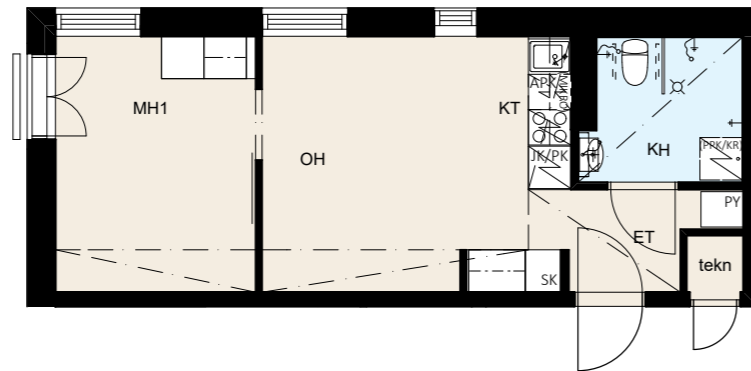
35,0 m²

2 h + kt

asunto	kerros
B 23	1
B 27	2
B 32	3
B 37	4



Tässä kaksiossa on toimiva pohjaratkaisu.

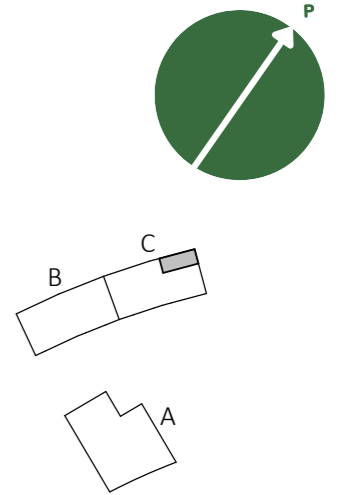


1:100 5m

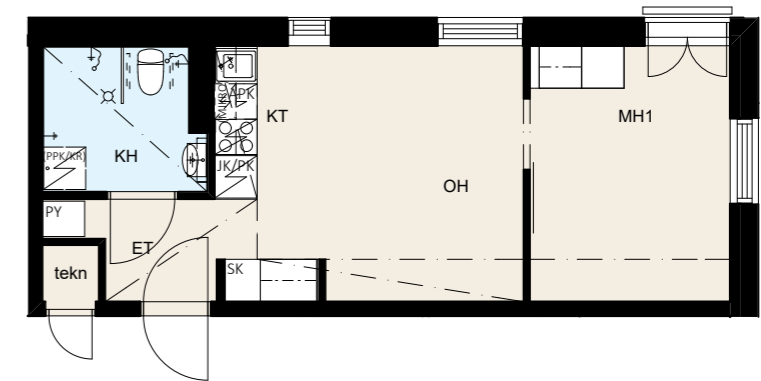
35,0 m²

2 h + kt

asunto	kerros
C 42	1
C 46	2
C 51	3
C 56	4



Tässä kaksiossa on toimiva pohjaratkaisu.

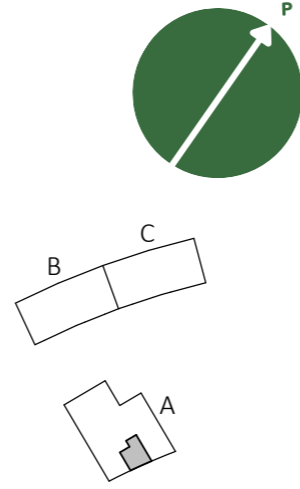


1:100 5m

39,0 m²

2 h + kt

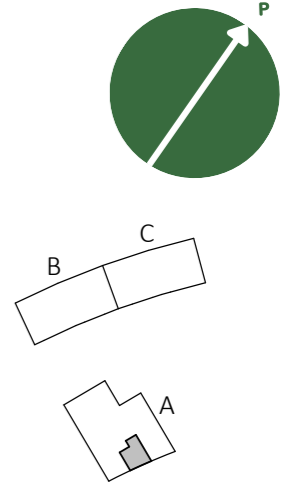
asunto	kerros
A 4	1



39,0 m²

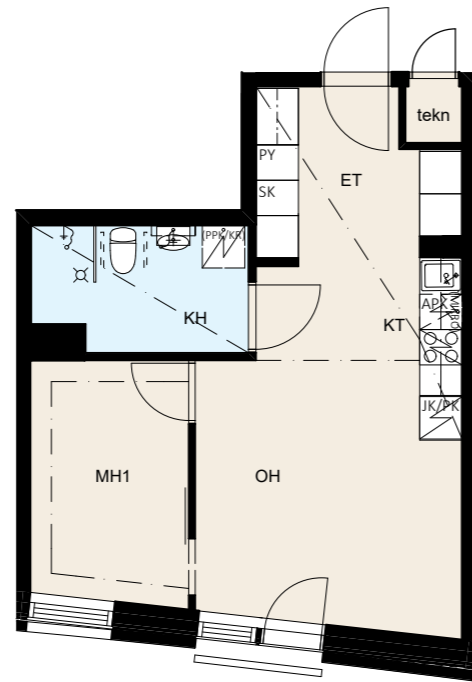
2 h + kt

asunto	kerros
A 8	2
A 14	3
A 20	4



Viihtyisässä kaksiossa keittiö ja olohuone ovat yhtenäistä tilaa

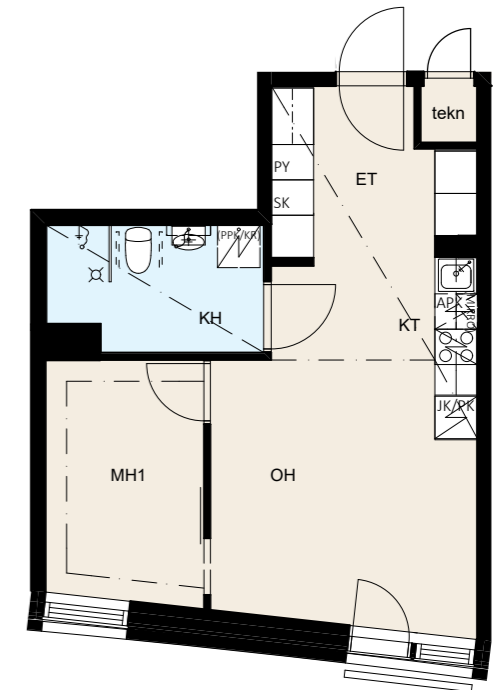
Tässä kaksiossa on toimiva pohjaratkaisu.



1:100 5m

Viihtyisässä kaksiossa keittiö ja olohuone ovat yhtenäistä tilaa

Tässä kaksiossa on toimiva pohjaratkaisu.

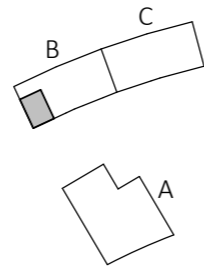


1:100 5m

42,5 m²

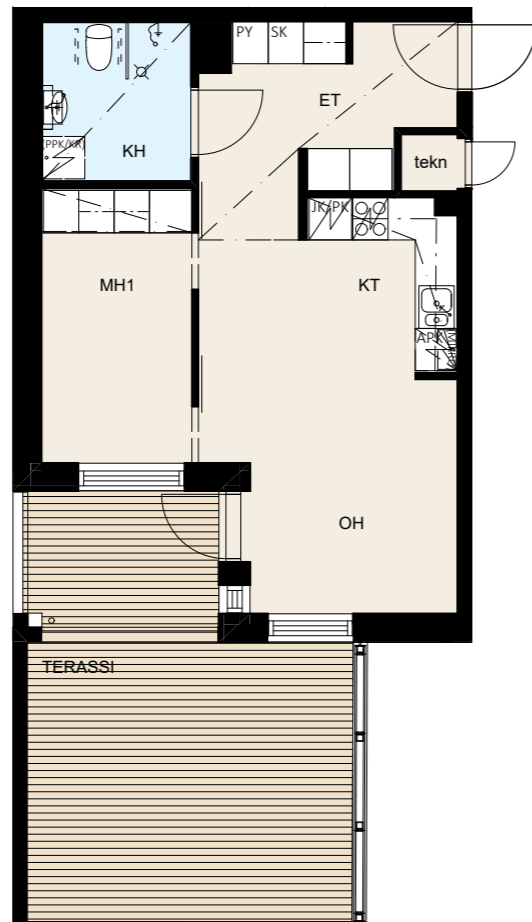
2 h + kt

asunto	kerros
B 24	1



Viihtyisässä kaksiossa keittiö ja olohuone ovat yhtenäistä tilaa

Tässä kaksiossa on toimiva pohjaratkaisu.

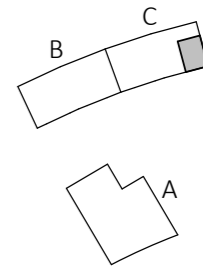
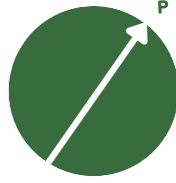


1:100 5m

42,5 m²

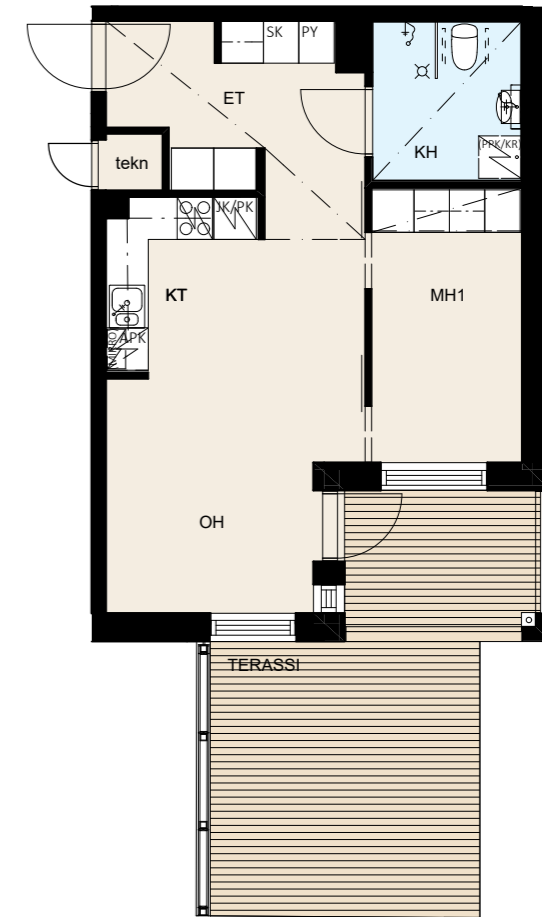
2 h + kt

asunto	kerros
C 43	1



Viihtyisässä kaksiossa keittiö ja olohuone ovat yhtenäistä tilaa

Tässä kaksiossa on toimiva pohjaratkaisu.

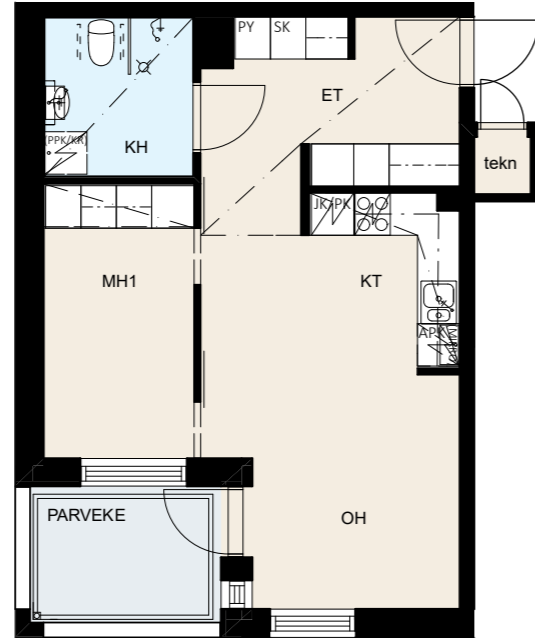
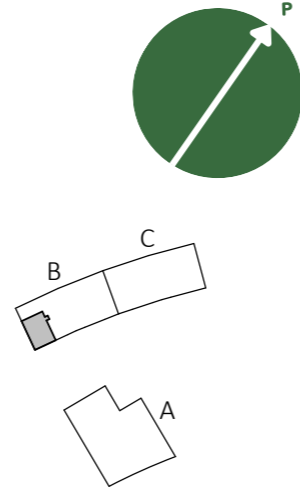


1:100 5m

43,5 m²

2 h + kt

asunto	kerros
B 28	2
B 33	3
B 38	4



Viihtyisässä kaksiossa keittiö ja olohuone ovat yhtenäistä tilaa

Tässä kaksiossa on toimiva pohjaratkaisu.

1:100  5m

38

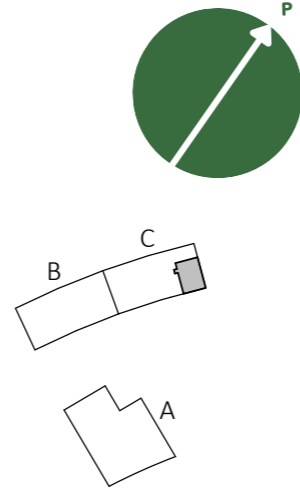
HELENE | YRJÖ JA HANNA KODIT



43,5 m²

2 h + kt

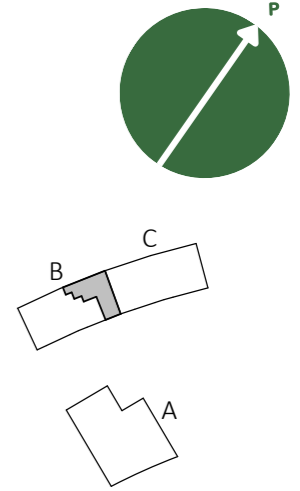
asunto	kerros
C 47	2
C 52	3
C 57	4



48,5 m²

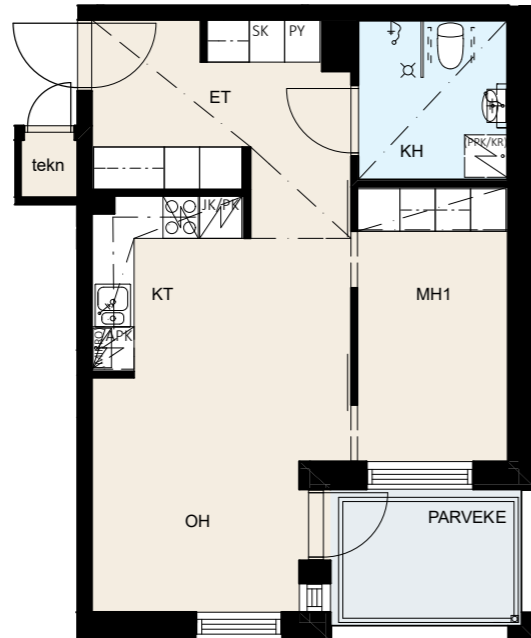
2 h + kt

asunto	kerros
B 30	2
B 35	3
B 40	4



Viihtyisässä kaksiossa keittiö ja olohuone ovat yhtenäistä tilaa

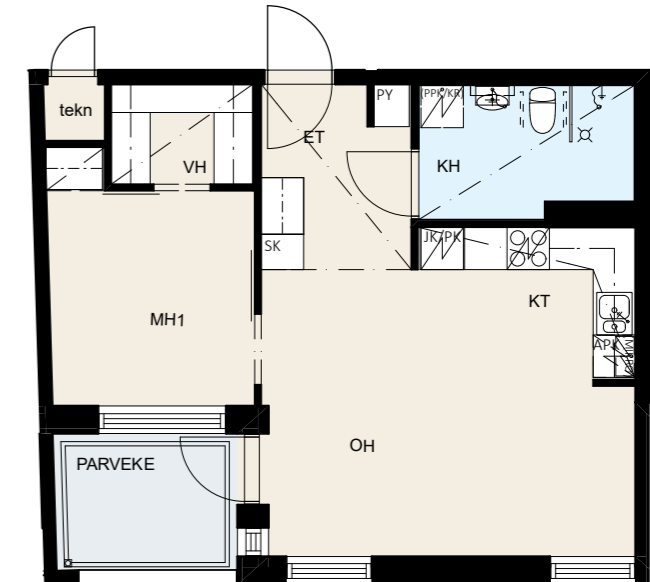
Tässä kaksiossa on toimiva pohjaratkaisu.



1:100 5m

Vaatehuone tuo helpotusta arkeen.

Keittiö ja olohuone yhdessä luovat avaran tilan yhteiseen oleiluun.

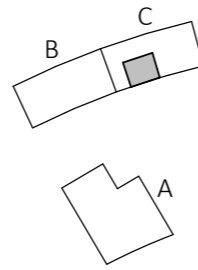


1:100 5m

48,5 m²

2 h + kt

asunto	kerros
C 49	2
C 54	3
C 59	4



Vaatehuone tuo helpotusta arkeen.

Keittiö ja olohuone yhdessä luovat avaran tilan yhteiseen oleiluun.

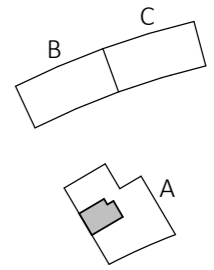
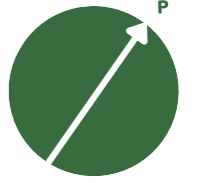


1:100 5m

51,5 m²

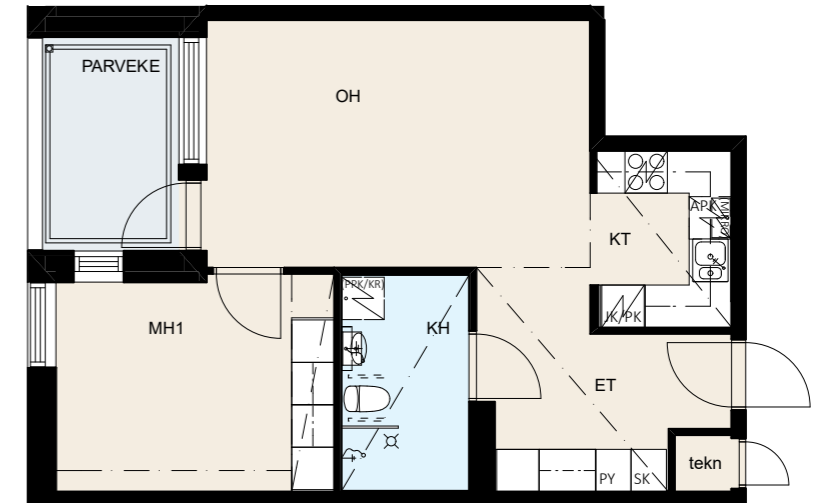
2 h + kt

asunto	kerros
A 2	1
A 6	2
A 12	3
A 18	4



Makuuhuone jatkuu mukavasti parvekkeelle.

Toimivasta kaksiosista löytyy kaikki tarpeellinen.

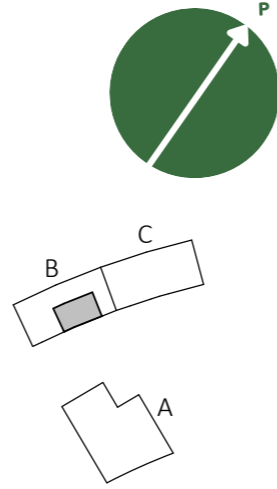


1:100 5m

62,0 m²

3 h + kt

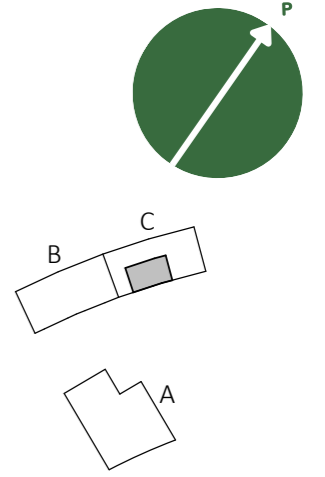
asunto	kerros
B 25	1



62,0 m²

3 h + kt

asunto	kerros
C 44	1



Aamukahvit maistuvat tilavalla terassilla.

Toimiva kolmio sopii esimerkiksi pienelle perheelle.



1:100 5m

44

HELENE | YRJÖ JA HANNA KODIT

Aamukahvit maistuvat tilavalla terassilla.

Toimiva kolmio sopii esimerkiksi pienelle perheelle.



1:100 5m

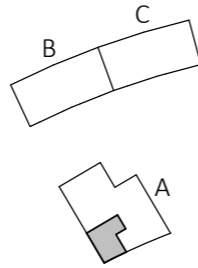
45

HELENE | YRJÖ JA HANNA KODIT

64,5 m²

3 h + kt

asunto	kerros
A 3	1
A 7	2
A 13	3
A 19	4



Makuuhuone jatkuu mukavasti parvekkeelle.

Huoleton, toimiva koti, jossa on kaikki tarpeellinen.

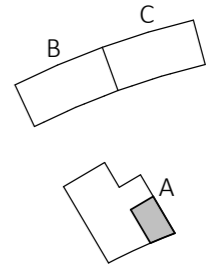
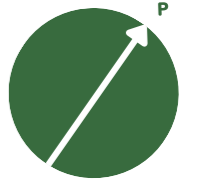


1:100 5m

65,0 m²

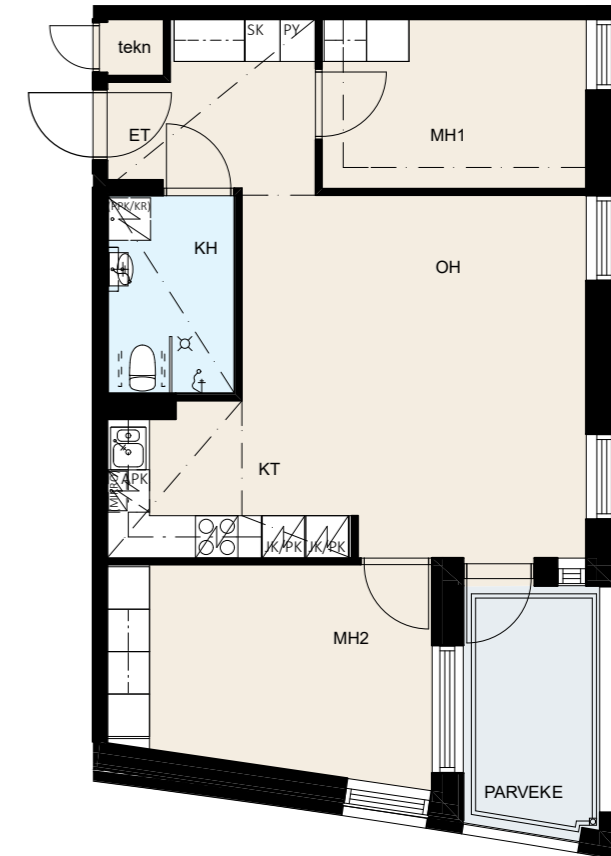
3 h + kt

asunto	kerros
A 9	2
A 15	3
A 21	4



Huoleton, toimiva koti, jossa on kaikki tarpeellinen.

Keittiö ja olohuone yhdessä luovat avaran tilan yhteiseen oleiluun.

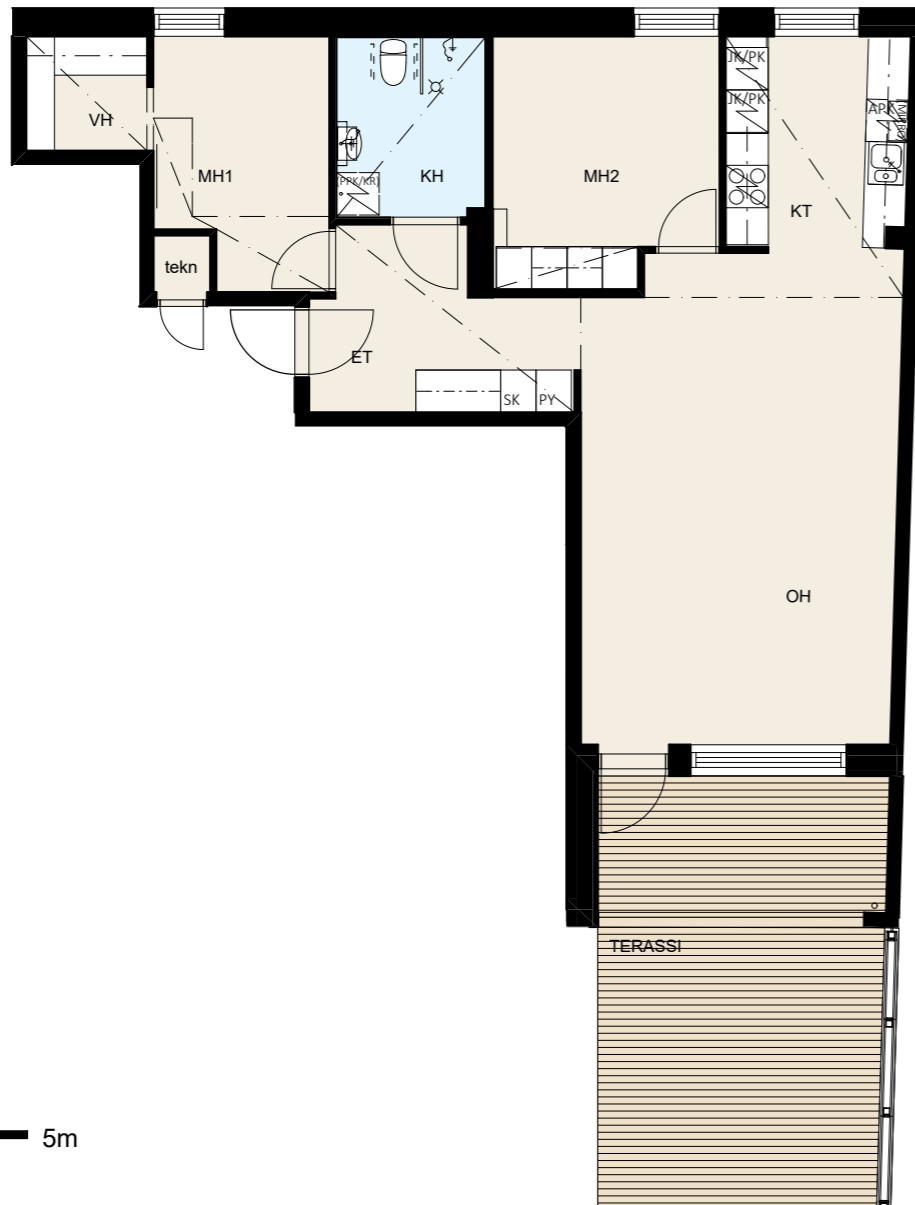
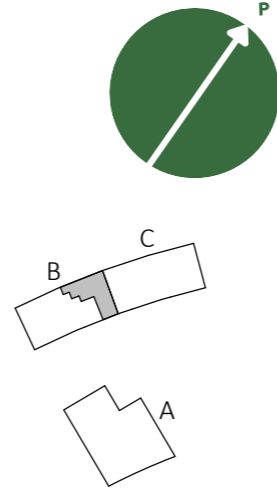


1:100 5m

76,5 m²

3 h + kt

asunto	kerros
B 26	1



Vaatehuone tuo helpotusta arkeen.

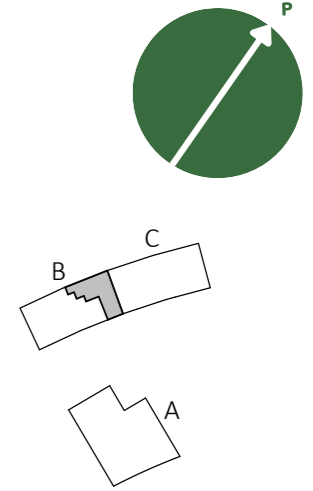
Aamukahvit maistuvat tilavalla terassilla.

1:100 5m

76,5 m²

3 h + kt

asunto	kerros
B 31	2
B 36	3
B 41	4



Vaatehuone tuo helpotusta arkeen.

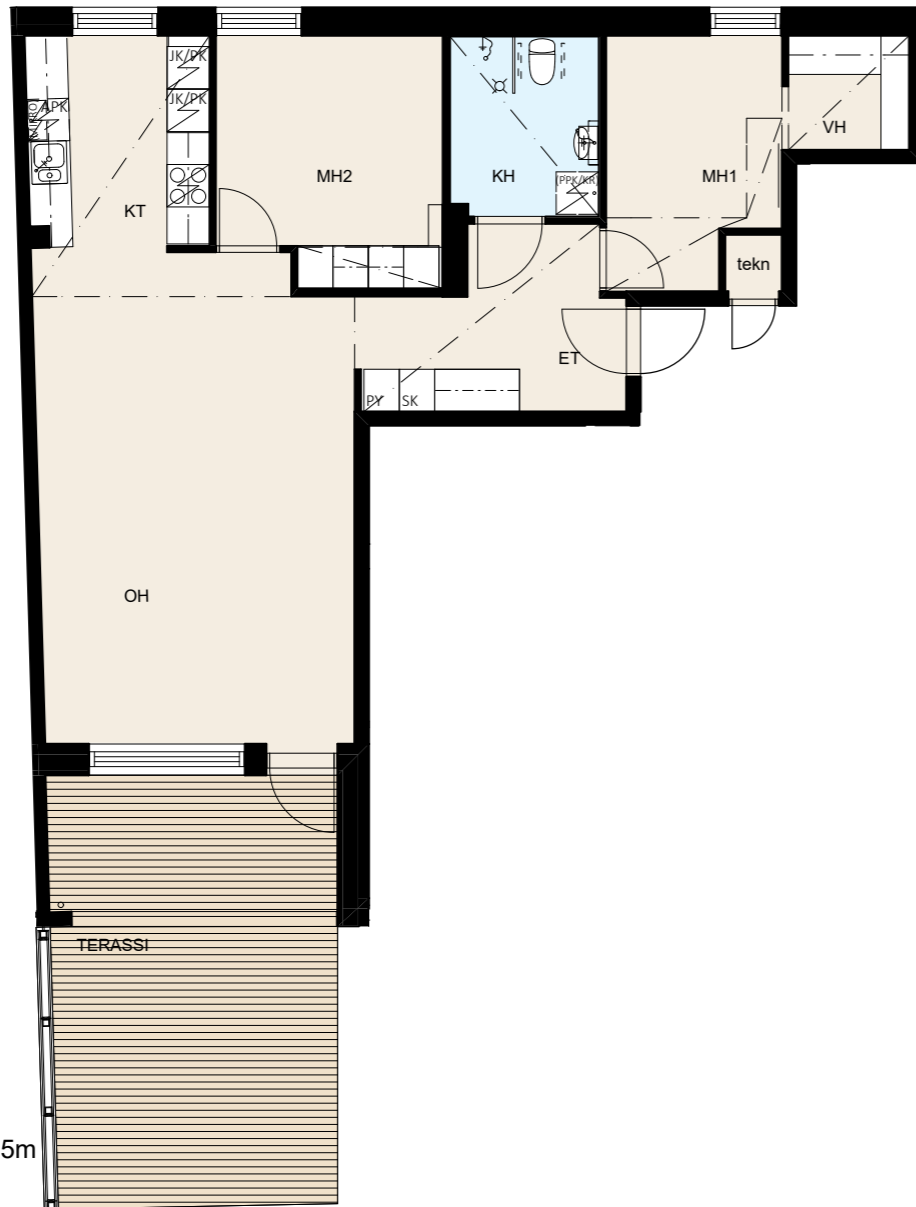
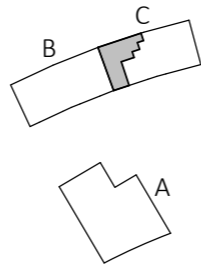
Huoleton, toimiva koti, jossa on kaikki tarpeellinen.

1:100 5m

76,5 m²

3 h + kt

asunto	kerros
C 45	1



Vaatehuone tuo helpotusta arkeen.

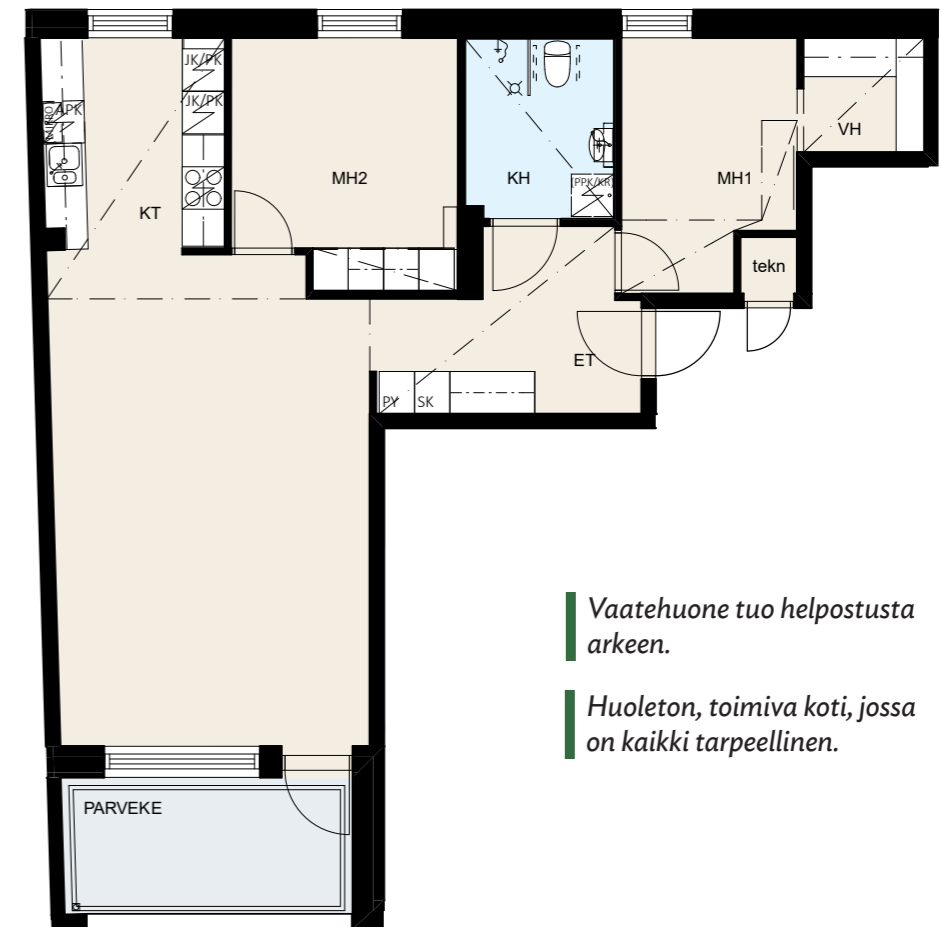
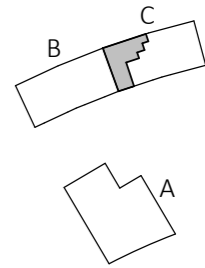
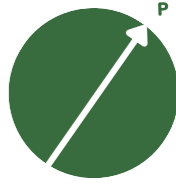
Aamukahvit maistuvat tilavalla terassilla.

1:100 5m

76,5 m²

3 h + kt

asunto	kerros
C 50	2
C 55	3
C 60	4



Vaatehuone tuo helpotusta arkeen.

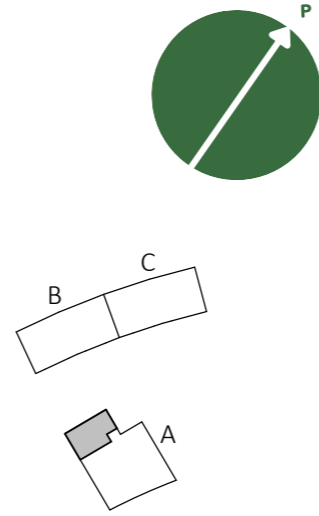
Huoleton, toimiva koti, jossa on kaikki tarpeellinen.

1:100 5m

85,5 m²

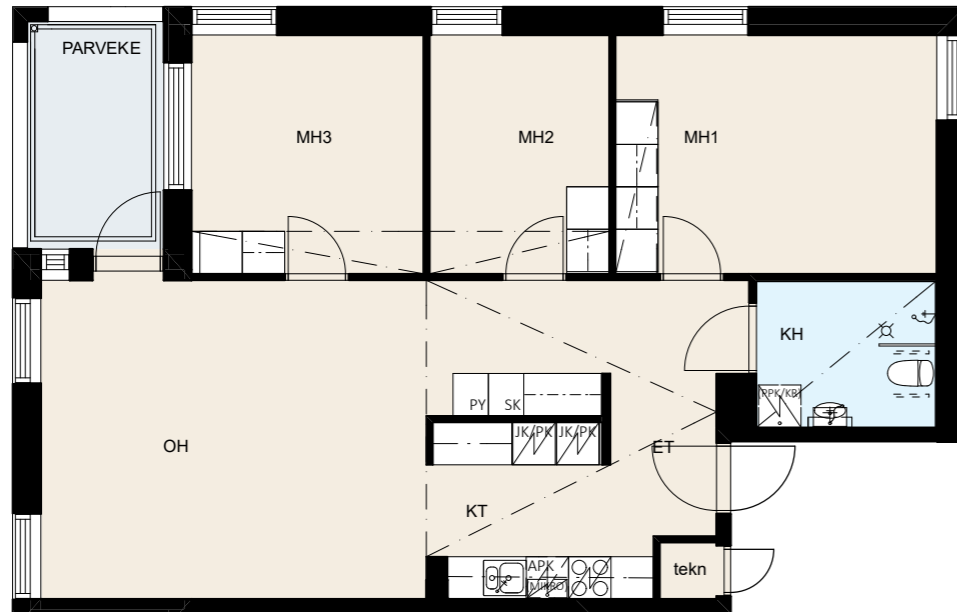
4 h + kt

asunto	kerros
A 1	1



Tilava perheasunto toimivalla pohjaratkaisulla.

Keittiö ja olohuone yhdessä luovat avaran tilan yhteiseen oleiluun.

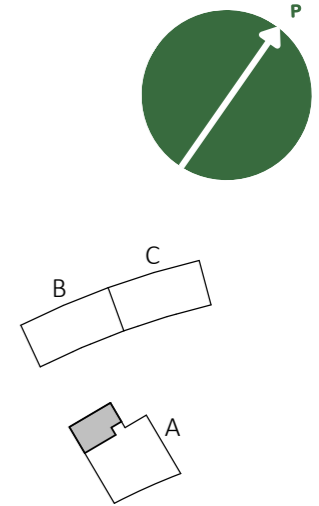


1:100 5m

85,5 m²

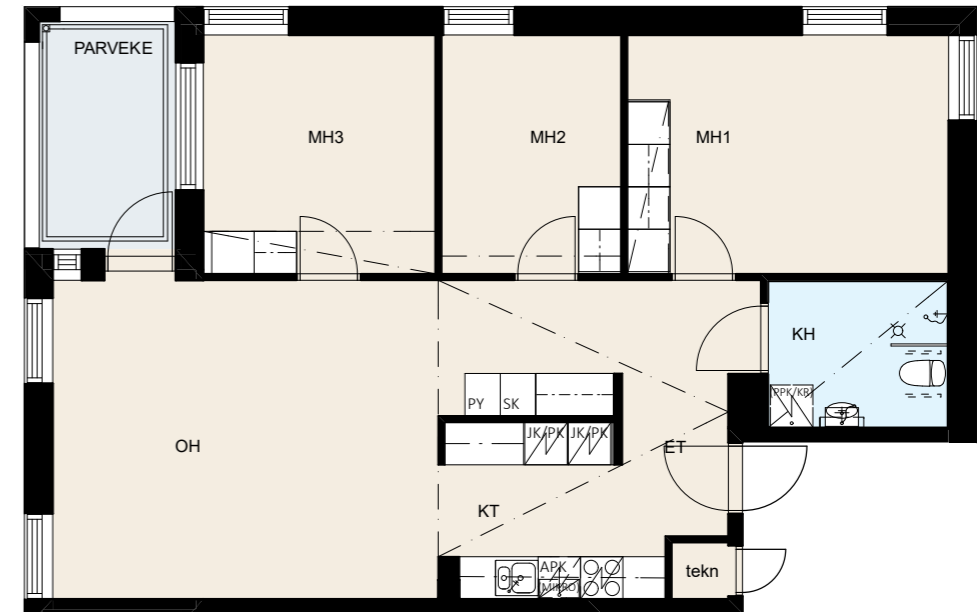
4 h + kt

asunto	kerros
A 5	2
A 11	3
A 17	4



Tilava perheasunto toimivalla pohjaratkaisulla.

Keittiö ja olohuone yhdessä luovat avaran tilan yhteiseen oleiluun.



1:100 5m



Yrjö ja Hanna Koteja 30 vuotta

Suomalaiset tuntevat meidät vastuullisena kotimaisena toimijana: olemme turvanneet ikäihmisten, lapsiperheiden, erityisryhmien ja muiden palveluita arjessaan tarvitsevien hyvinvointia ja laadukasta asumista 30 vuoden ajan.

Juuremme ovat osa meitä: tunnemme vastuumme kiinteistöjen rakennuttajana ja ylläpitäjänä.

Yrjö ja Hanna Kodit rakentuvat toimivista asunnoista, yhteisistä tiloista sekä kutsuvista pihista. Yhteiskunnallisena toimijana tarjoamme koteja erilaisiin elämänvaiheisiin ja -tilanteisiin.



Tervetuloa kotiin!



Petri Kokkonen
Toimitusjohtaja
Yrjö ja Hanna Kodit

Info

Yrjö ja Hanna -säätiö perustettiin vuonna 1996 edistämään ikäihmisten, vammaisten, lasten ja muiden päivittäisissä toiminnoissaan apua tarvitsevien hyvinvointia ja laadukasta elämää. Eettisyys, kohtaaminen ja jatkuvuus ovat arvojamme, jotka ohjaavat meitä tänäkin päivänä.

Yrjö ja Hanna -säätiölle on myönnetty Suomalaisen Työn Liiton Avainlippu- ja Yhteiskunnallinen yritys -merkit.

Rakennustapase- lostus

Yleistä

Yhtiö on betonirakenteinen energiatehokas kerrostalo. Tarkempi rakenteiden kuvaus on tehty tyyppikohtaisesti tässä rakennustapaselostuksessa.

Yhtiöillä on vuokratontti, jonka rakennusoikeus on 3.800 kem².

Yhtiö muodostuu kahdesta kerrostalosta, jossa on yhteensä 60 asuntoa. Autopaikat on sijoitettu maanalaiseen pysäköintilaitokseen, joka on yhteiskäytössä vieraisten tontin 3 kanssa. Irtaimistovarastot ja taloyhtiön yhteistilat sijaitsevat kellarikerroksissa. Yhteiskäyttöön tarkoitettut saunaosastot ja harrastetila on sijoitettu ensimmäiseen maanpäälliseen kerrokseen.

Rakenteet

Perustukset

Rakennukset perustetaan rakennepiirustusten mukaisesti maanvaraisesti.

Alapohja

Alapohja on maanvastainen paikalla valettu betoni-laatta.

Välipohjat

Välipohjat ovat pääosin ontelolaatastoja. Porrashuoneissa on massiivibetonilaatat.

Yläpohja

Yläpohja on ontelolaataston päältä puurakenteinen. Lämmöneristeenä on mineraalivilla. Pysäköintilaitoksen kansi toteutetaan jälkijännitettynä paikalla valettu-na betonikantena.

Katto

Vesikatto on pääosin harjakatto. Vesikatteenä käytetään bitumikatetta.

Ulkoseinät

Ulkoseinät ovat sisäkuorielementtejä ja parvekkeiden kohdalla sw-elementtejä, julkisivut ovat pääosin ohut-rappauksella verhoiltuja. A-talon Taidemaalarin katua vasten oleva julkisivu on paikalla muurattu ja rapattu.

Huoneistojen väliset seinät

Huoneistojen väliset seinät ovat betonielementtejä.

Kevyet väliseinät

Asuinhuoneiden kevyet väliseinät ovat kipsilevypintaisia rankaseiniä. Pesuhuoneiden seinät tehdään kivirakenteisina.

Parveke

Parvekkeiden kantavat rakenteet ja tasot ovat betonirakenteisia. Parvekekaiteet ovat metallirunkoisia pinnakaiteita tai betonielementtejä, jotka pinnoitetaan julkisivun puolelta.

Portaat ja porrashuoneet

Porrassyöksyt ovat luonnonkivipintaisia elementtiportaita. Alimman kerroksen porrashuoneiden lattiassa on laattapäällyste ja muissa kerroksissa dB-matto. Porrashuoneissa on automaattiovilla varustetut asuintalohis-
sit.

Asuntojen pintarakenteet

Lattiapinnat

Laminaatti KL32: olohuone, makuuhuoneet, keittiö, eteinen ja vaatehuone. Keraaminen laatta: pesuhuone. Laminaattia ei asenneta kiinteiden kalusteiden alle.

Seinäpinnat

Maalaus: olohuone, makuuhuoneet, keittiö, eteinen ja vaatehuone. Laatoitus: pesuhuone. Keittiön työ- ja pesupöytien taustat laatoitetaan kaapistojen välissä. Pinnoitteita ei asenneta kiinteiden kalusteiden taakse.

Kattopinnat

Ruiskutasoitus: olohuone, eteinen ja makuuhuoneet. Tasoite + maalaus: vaatehuoneet. Panelointi: pesuhuone sekä erillinen WC. Piirustuksissa merkittyihin kohtiin tehdään kipsilevyraken teiset alakatot ja koteloinnit, jotka tasoitetaan ja maalataan.

Ikkunat ja ovet

Ikkunat

Asuntojen ikkunat ovat nelinkertaisia sisään aukeavia puualumiini-ikkunoita (MSE). Ikkunoiden sisäpuolet ovat valkoisiksi peittomaalattuja, ja karmi on verhottu ulkopuolelta alumiinilla.

Ovet

Huoneiston kerrostaso-ovi on viilupintainen, puurakenteinen palo-ovi. Väliovi on tehdasmaalattu huullettu laakaovi. Asuinhuoneistojen väliovet ovat huullettuja tehdasmaalattuja laakaovia tai liukuovia. Oven karmit ja karmilistat ovat puuta. Parvekeovi on yksilehtinen ulosaukeava lasiaukkoinen puuovi. Oven ulkopuoliset osat ovat alumiiniverhottuja.

Varusteet ja laitteet

Kalusteet ja komerot ovat tehdasvalmisteisia kiintokalusteita. Huonekomerot ovat tehdasvalmisteisia melamiinipintaisia kiintokalusteita melamiinipintaisin ovin. Eteisessä on avonaulakko. Asuinhuoneet varustetaan verhokiskolla.

Keittiö

Keittiökalusteiden ovet ovat tehtaan vakiomalliston MDF-ovia. Laminaattipintaiseen työtasoon on upotettu 1½-altainen pesupöytä, joka on ruostumatonta terästä. Osassa asuntoja on yksialtaiset pesupöydät. Liesi on keraaminen lattialiesi. Asunnoissa on jää-pakastinkaappi, sekä tilavaraus astian pesukoneelle ja mikroaaltouunille.

Pesuhuone

Pesuhuoneessa on pesualtaan alla allaskaappi ja sen yläpuolella peilikaappi. Pesuhuoneessa on pyykinpesukoneiliitäntä ja varaus pesutornille.

Vaatehuone

Vaatehuoneessa on hyllyt ja vaatetanko.

Yhteistilat

Väestönsuoja, talovarasto, ulkoiluvälinevarastot, pesula, kuivaushuone sekä yhtiön tekniset tilat sijaitsevat rakennusten kellarikerroksissa. Osa ulkoiluvälinevarastoista sijaitsee kylmässä ulkorakennuksessa. Jätteiden keräystä varten yhtiöllä on jätehuone kylmässä ulkorakennuksessa.

Piha-alueet

Piha-alue toteutetaan erillisen pihasuunnitelman mukaisesti.

HELENE

Merkityksellinen elämä rakennetaan yhdessä -
koti kerrallaan.



TIEDUSTELUT JA MYYNTI:

Asoasunnot Yrjö ja Hanna Oy
020 742 9880 | asoasunnot@yrjohanna.fi
www.yrjohanna.fi



YRJÖ JA HANNA
KODIT