

Kalon asukasinfo

21.3.2025

## **KUOKKALAN KALON**

Puurakenteinen asuntoreformikortteli

Jyväskylän Kuokkalassa



collaboratorio

# MEISTÄ



Collaboratorio on vuonna 2016 perustettu, Helsingissä toimiva kansainvälinen arkkitehtuuri- ja suunnittelutoimisto, joka nimensä mukaisesti vannoo yhteistyön nimeen.

Haluamme luoda kauniita tiloja nykyaikaisen ihmisen tarpeisiin luonnollisia ja ekologisia materiaaleja sekä yksinkertaisia, vikasietoisia massiivirakenteita käyttäen paikasta ja historiasta inspiroituen.

Kaiken ytimenä syvällinen yhteistyön prosessi sekä hyvä suunnittelu hankkeen joka vaiheessa.

collaboratorio

# MEIDÄN ARVOMME

Käyttää ja kehittää vähäprosessoituja, uudelleenkäytettäviä luonnonmateriaaleja.

.

Edistää yhteisöllistä asumista ja jakamista kaupunkiympäristössä.

.

Kauneus kuuluu kaikille!

.

collaboratorio

# MATERIAALIT, JOITA RAKASTAMME

Savi



Olki



Puu



collaboratorio

# EARTH MATTERS

Jos sopivaa materiaalia ei löydy markkinoilta, tee se itse!



collaboratorio



## KUOKKALAN KALON

Jyväskylä, 2018 - 2024

- Asuntoreformikortteli
- 161 asuntoa
- Esivalmistetut CLT-tilaelementit
- Useita yhteis- ja kokoontumistiloja
- Yhteiskäyttöautot
- Maalämpö ja aurinkoenergia
- Ylijäämämateriaalien hyödyntäminen

collaboratorio

# Asuntoreformi 2018

## Yleinen

## arkkitehtuurikilpailu

### KILPAILUTYÖN KESKEISET RATKAISUT

#### **H Y V Y Y S**

##### **HYVÄ IHMISILLE, LUONNOLLE JA YHTEISKUNNALLE**

- Yhteisöllisyyttä luovat ja mahdollistavat tilat: yhteiset, korttelikeittiöt /-olohuoneet, luhti
- Yhteiskäyttö ja -omistus: autot, polkupyörät, keittötilat- ja välineet, liikuntavälineet, puutarhavälineet
- Asukkaiden tietoisuuden ja käyttötottumusten ohjaaminen: materiaalien valinta ja tilaratkaisut sekä niiden huolto, lämpötilan ja kosteuden säätö, kierrätys
- Vähähiilisyys: massiivirakenteet vähähiilistä, luonnollisista, myrkyttömistä rakennusaineista

#### **T O T U U S**

##### **AITO, YKSINKERTAINEN, KÄSITETTÄVÄ RAKENNUS**

- Talotekniikan minimointi: korkeat huoneet, painovoimainen ilmanvaihto
- Muoviton ja liimaton massiivirakenne sekä kylmät, tuulettuvat ullakot
- Aidot, terveelliset luonnon materiaalit ja terveellinen sisäilma
- Kaikkien materiaalin pitkäkestoisuus sekä helppo, ymmärrettävä huolto ja korjaus

#### **K A U N E U S**

##### **HARMONIA, VIIHTYISYYS, KESTÄVÄT, KAUNIISTI VANHENEVAT MATERIAALIT**

- Esteettisesti kestävää arkkitehtuuria
- Luonnonmateriaalit ja -värit
- Harmoninen, muunneltava neliöpohja ja modulaarinen rakenne: huone muuntautuu moneen eri käyttötarkoitukseen
- Asunnot laajenevat viihtyisiin yhteiskäyttöisiin eteisiin ja paloporras osastoidaan omaksi kokonaisuudekseen
- Talot yhdistävä luhti luo tunnelmallisen kohtaamispaikan asukkaille ja nivoo yhteen kodit ja yhteiset tilat
- Osaa sisustusratkaisuista ehdotetaan valmiiksi: säilytys- ja valaistusratkaisut, väri- ja materiaalikartta

collaboratorio



collaboratorio

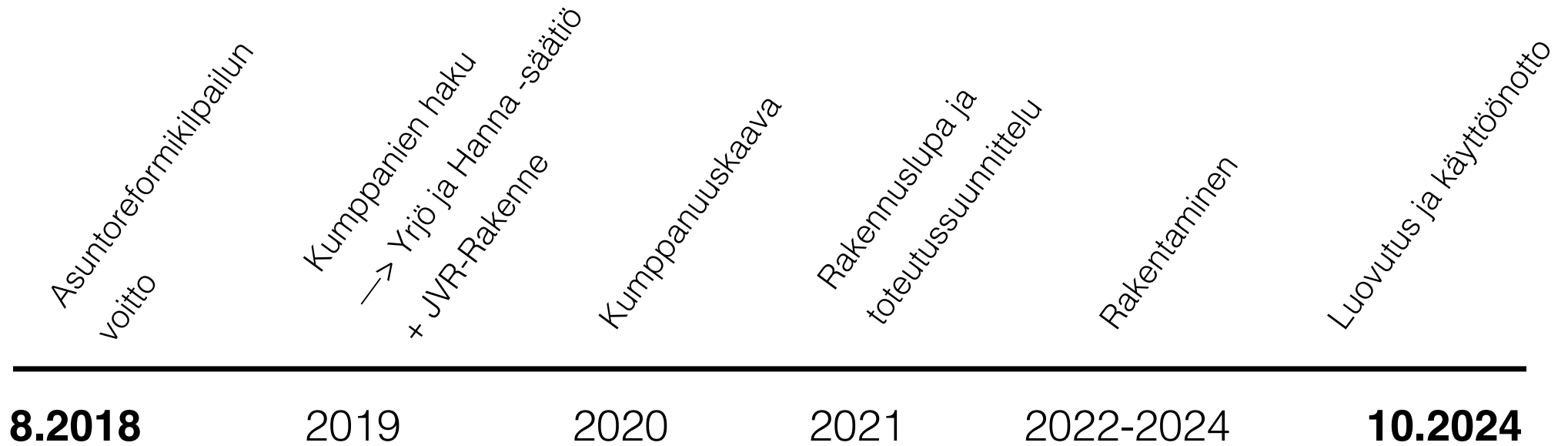




collaboratorio

# KUOKKALAN KALON

Asuntoreformikorttelin prosessi alusta loppuun



collaboratorio



## CLT- TILAELEMENTTIRAKENTAMINEN

- Kaikki on suunniteltava etukäteen.

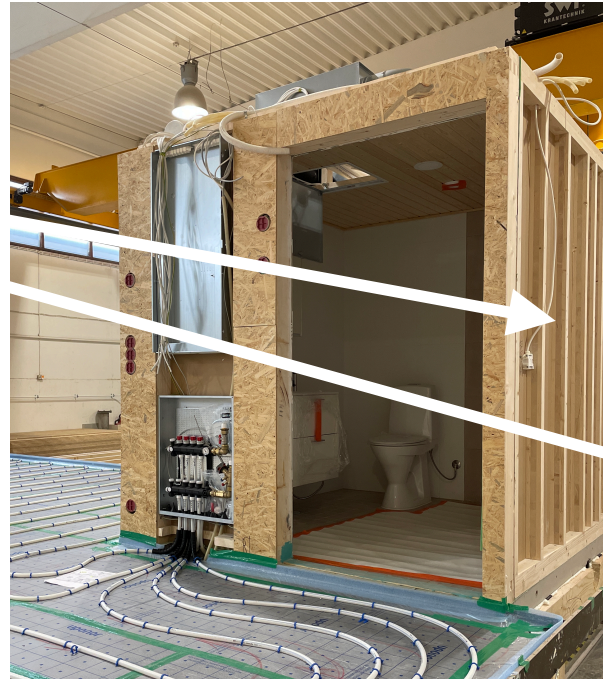


collaboratorio



MAHDOLLISUUDET KÄYTTÄÄ CLT-LEIKKAUKSISTA  
JÄÄNEET YLIJÄÄMÄT

Kph-moduulien rakenteet, penkit, katokset



collaboratorio

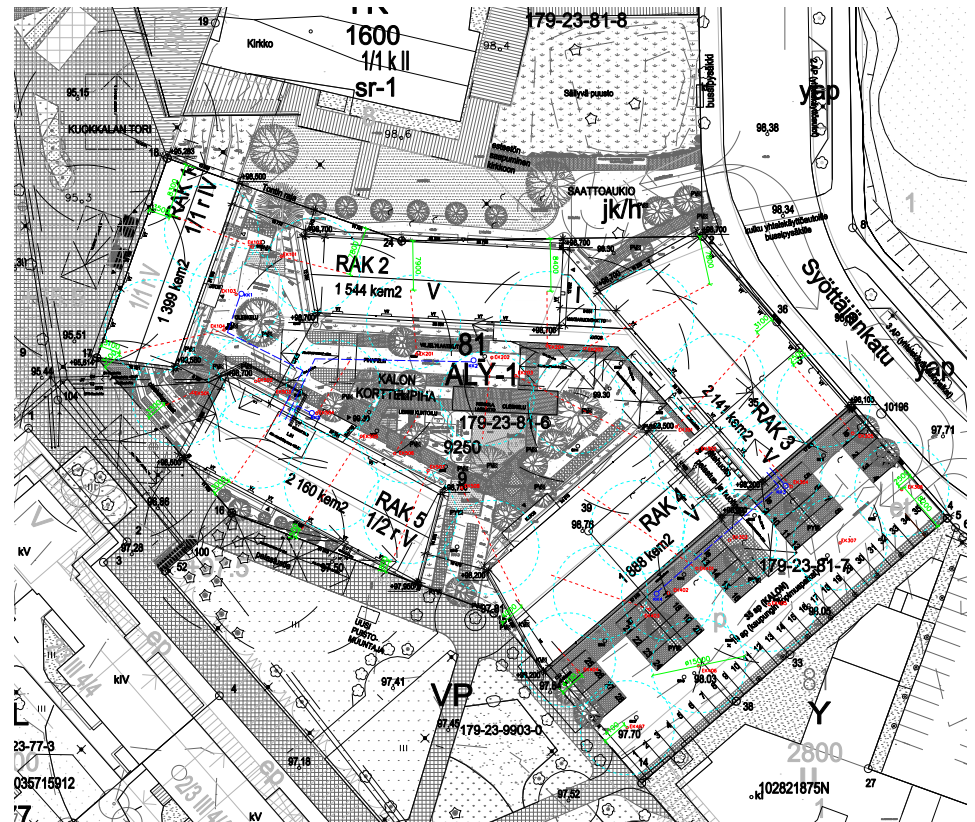


collaboratorio



# MAALÄMPÖ

Tontille porattu 31 lämpökaivoa (n. 350 m syviä)



collaboratorio



collaboratorio



collaboratorio





Energian myynnistä saatu tulo menee **suoraan käyttäjän taskuun** eikä ainoastaan kiinteistön energian tarpeiden kattamiseen.

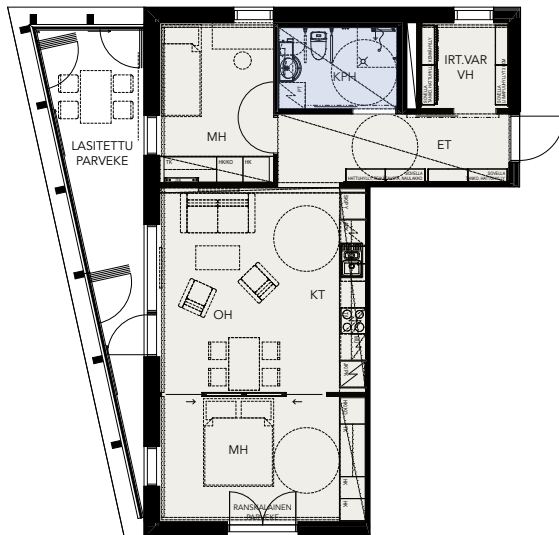
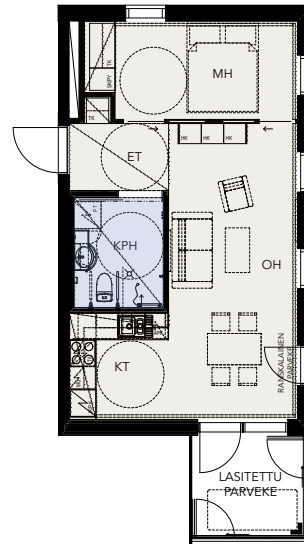
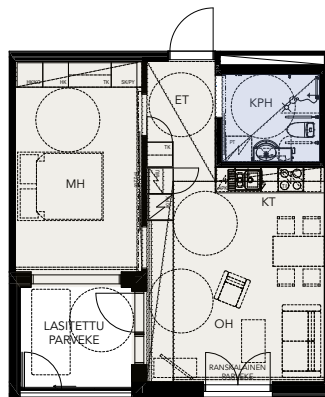
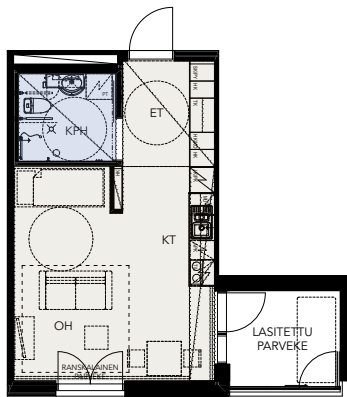
collaboratorio

KATOT OVAT SEKÄ  
ENERGIAN ETTÄ TULON  
LÄHTEENÄ

Huom.

Katto on SSAB GreenCoat-  
väripinnoitettu teräs, jossa on  
ainutlaatuinen biopohjainen pinnoite  
ruotsalaisesta rypsiöljystä.





## ILMASTONMUUTOKSEEN SOPEUTUMINEN

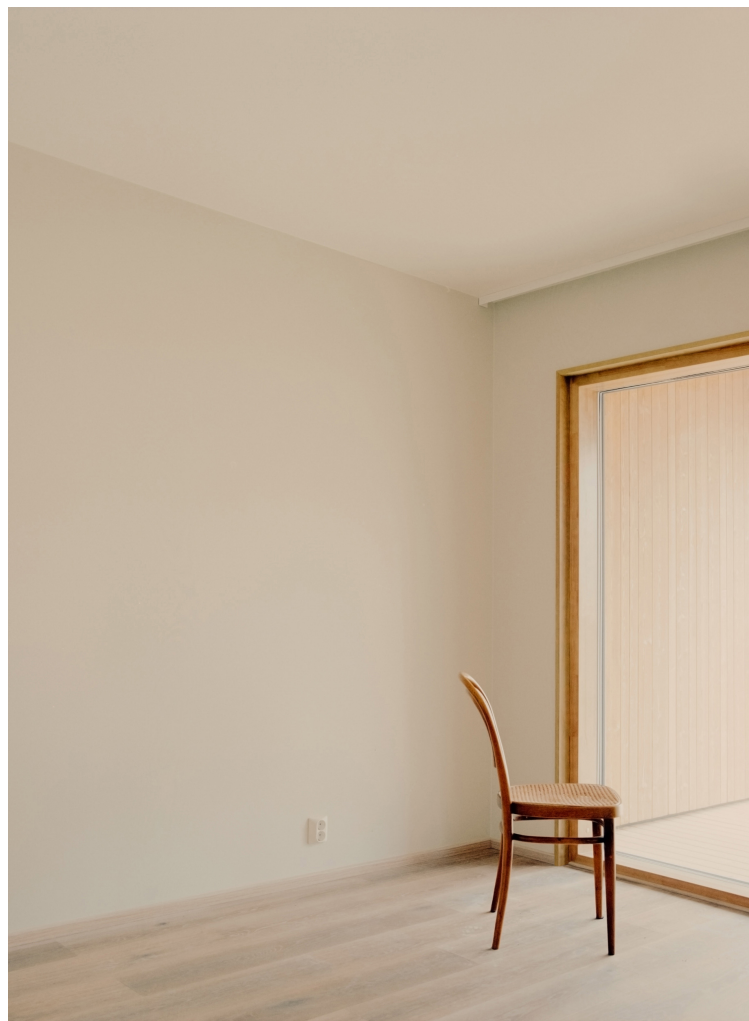
- Jokaisessa asunnossa on 7 m<sup>2</sup> parveke (mahtuu sänky), jota voidaan käyttää esimerkiksi makuuhuoneena kuumina kesäöinä.



collaboratorio



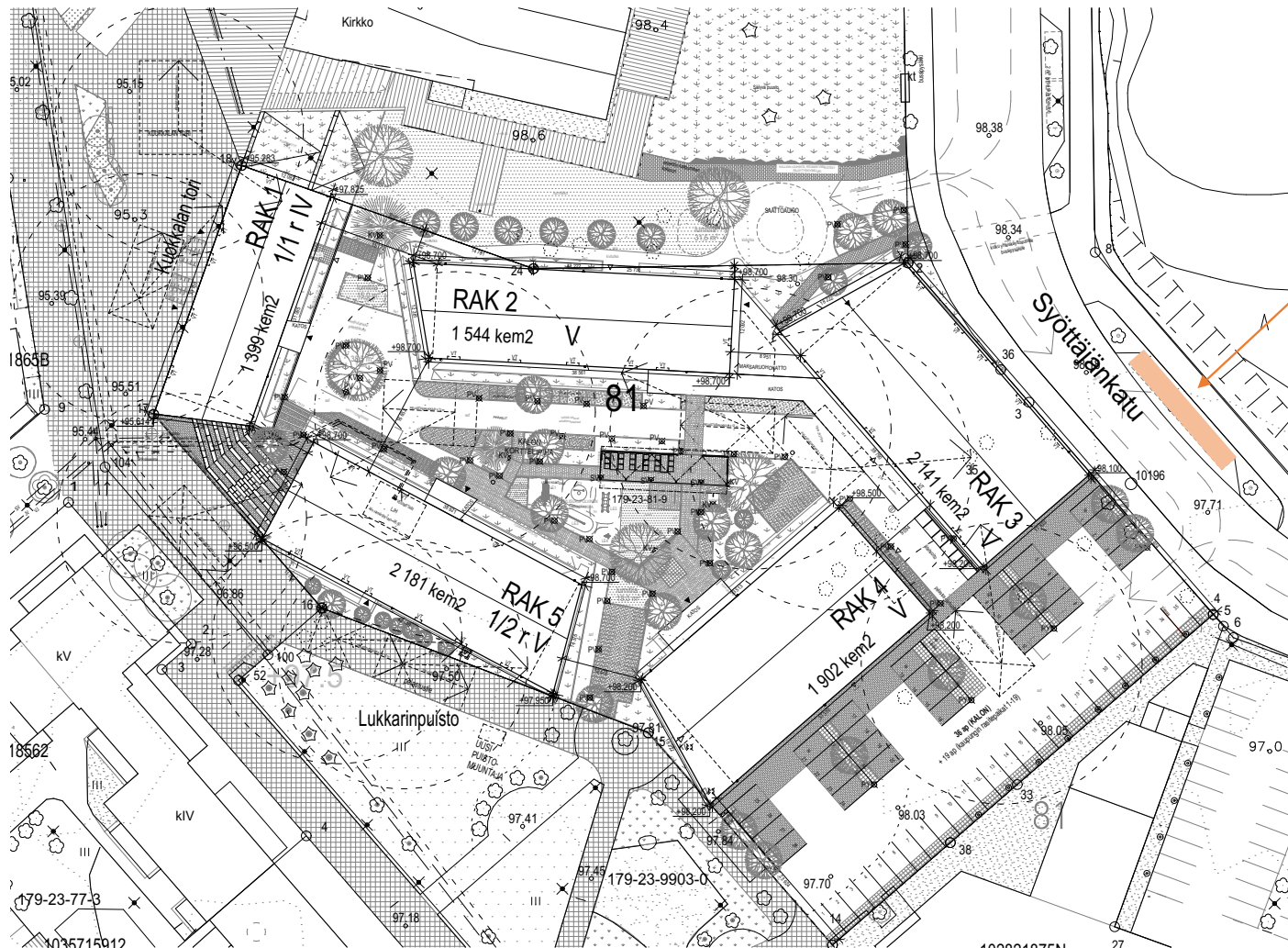
collaboratorio



collaboratorio



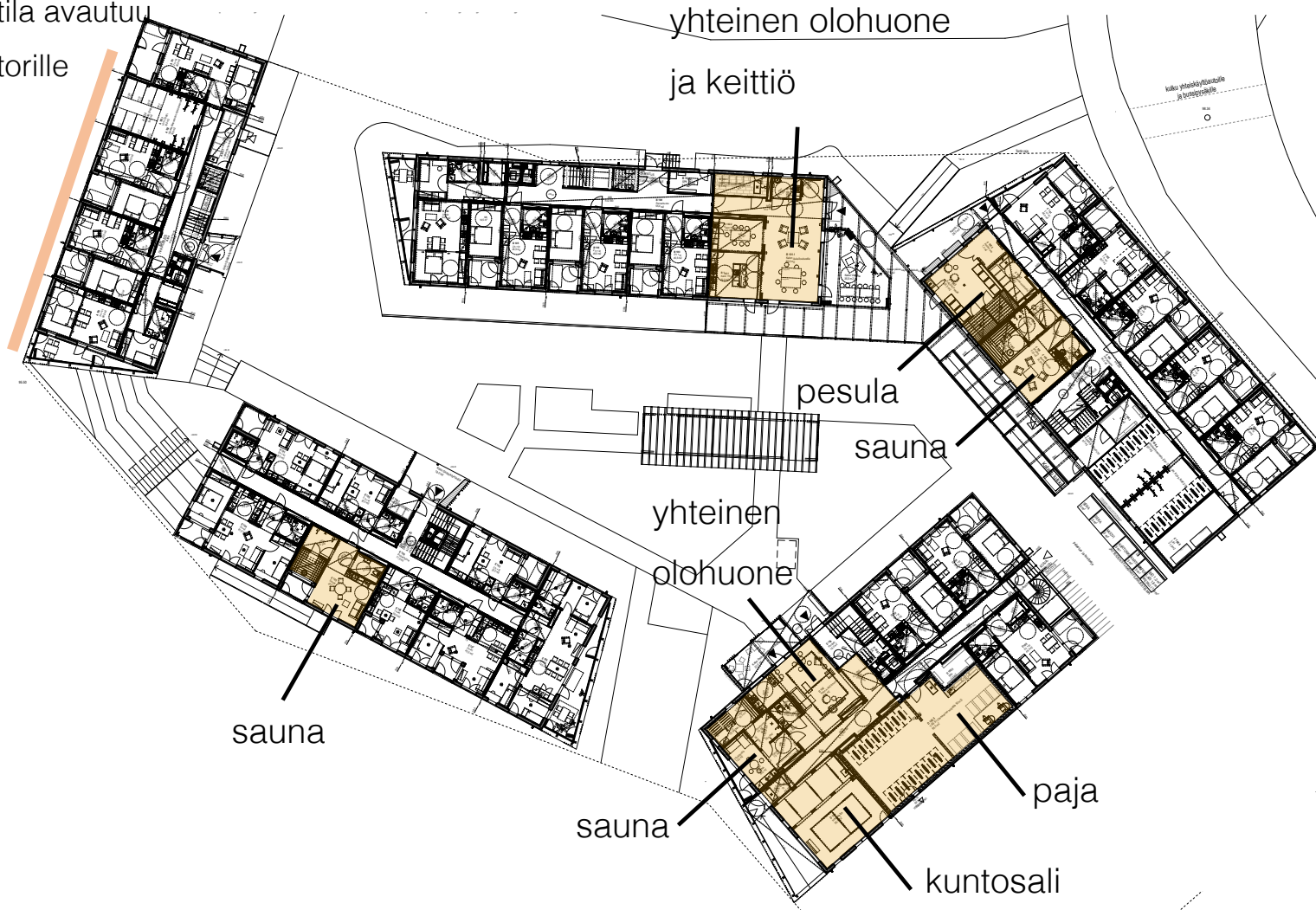
collaboratorio



## YHTEISKÄYTTÖAUTOT

- **3 yhteiskäyttöautoa**  
julkiselle kadulle = vahva ja positiivinen vuoropuhelu kaupungin kanssa.
- **15 pysäköintipaikkaa säästetty** Kalonin tontilta = yli 500 m<sup>2</sup> säästetty
- Kaikki voivat käyttää autoja

Seurakunnan  
tila avautuu  
torille



## YHTEISET TILAT

= SOSIAALINEN KESTÄVYYS

- Runsaasti yhteisiä tiloja sosiaalisuuden edistämiseksi ja yksinäisyyden sekä sosiaalisen eristyneisyyden välttämiseksi.
- Toria aktivoidaan sijoittamalla kokoontumistiloja lapsille, nuorille ja ikääntyneille

collaboratorio





collaboratorio



collaboratorio



## BIODIVERSITEETTI JA YHTEISÖ

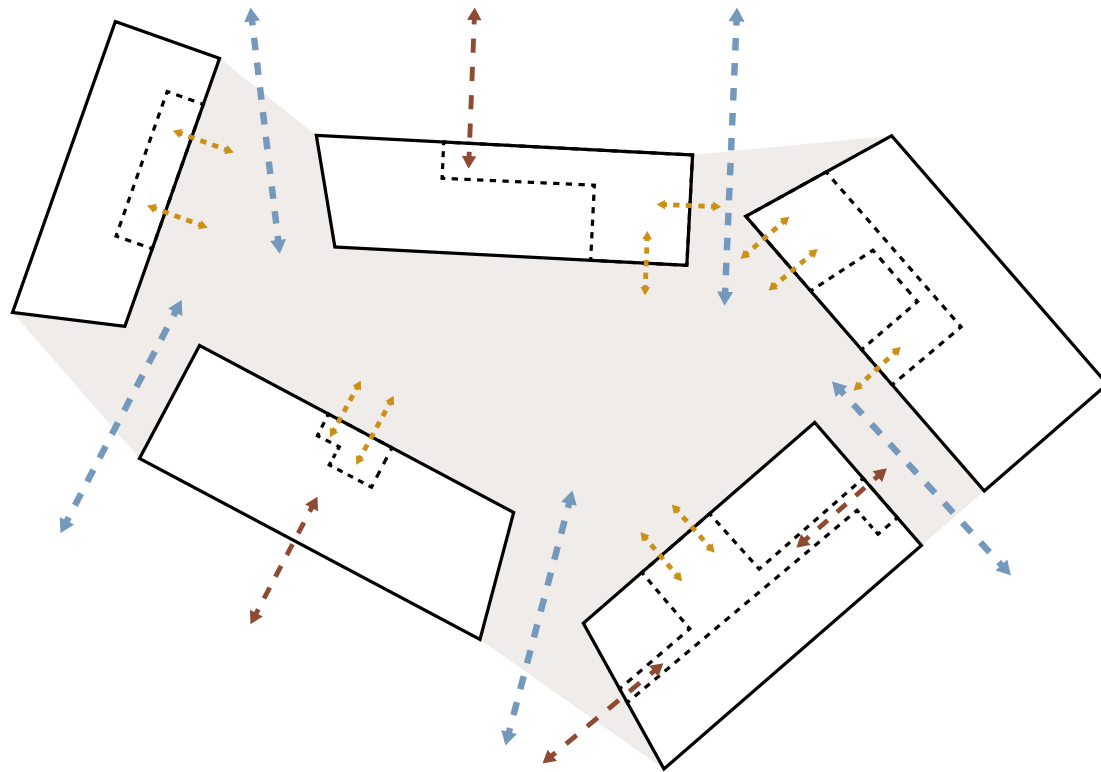
- Sisäpihaan kasvaa 5 suurta puuta, yksi kullekin talolle (ei pihakantta)

(Havainnekuva)

collaboratorio



collaboratorio



## BIODIVERSITEETTI JA YHTEISÖ

- Talojen kaikki sisäänkäynnit on sijoitettu sisäpihalle, jotta mahdollistetaan satunnaisia kohtaamisia.

collaboratorio



collaboratorio



collaboratorio

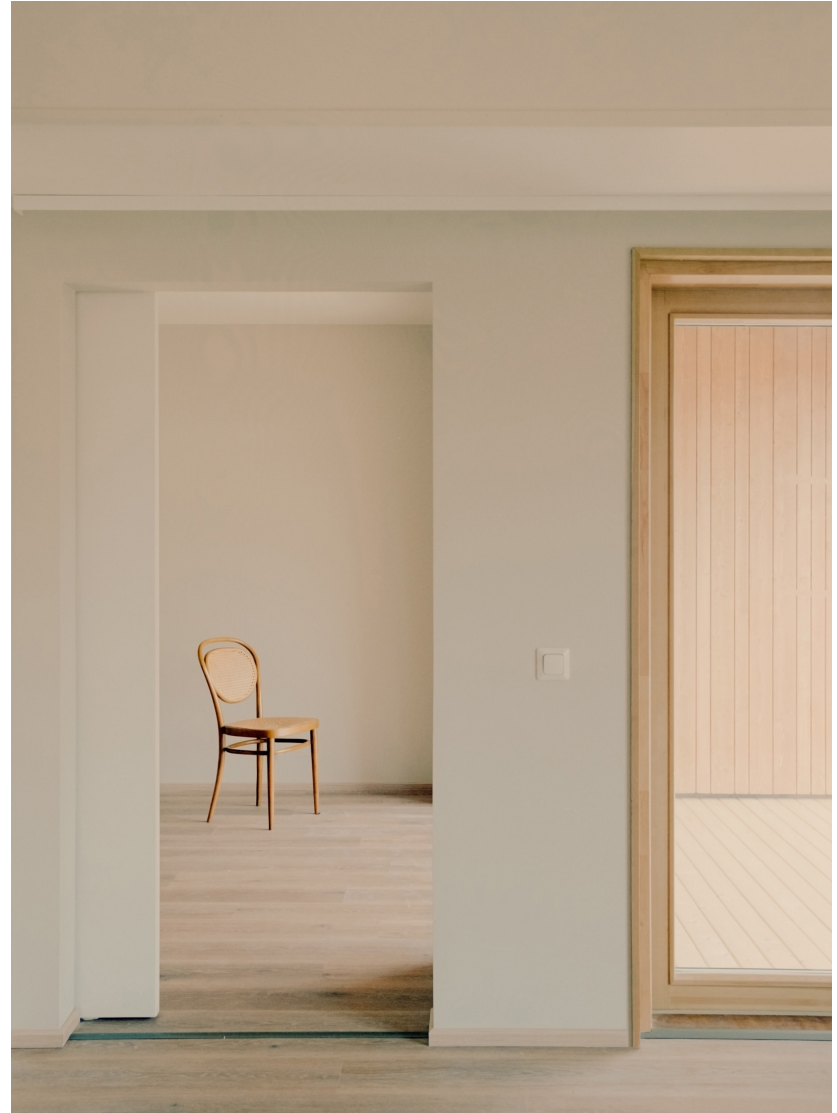
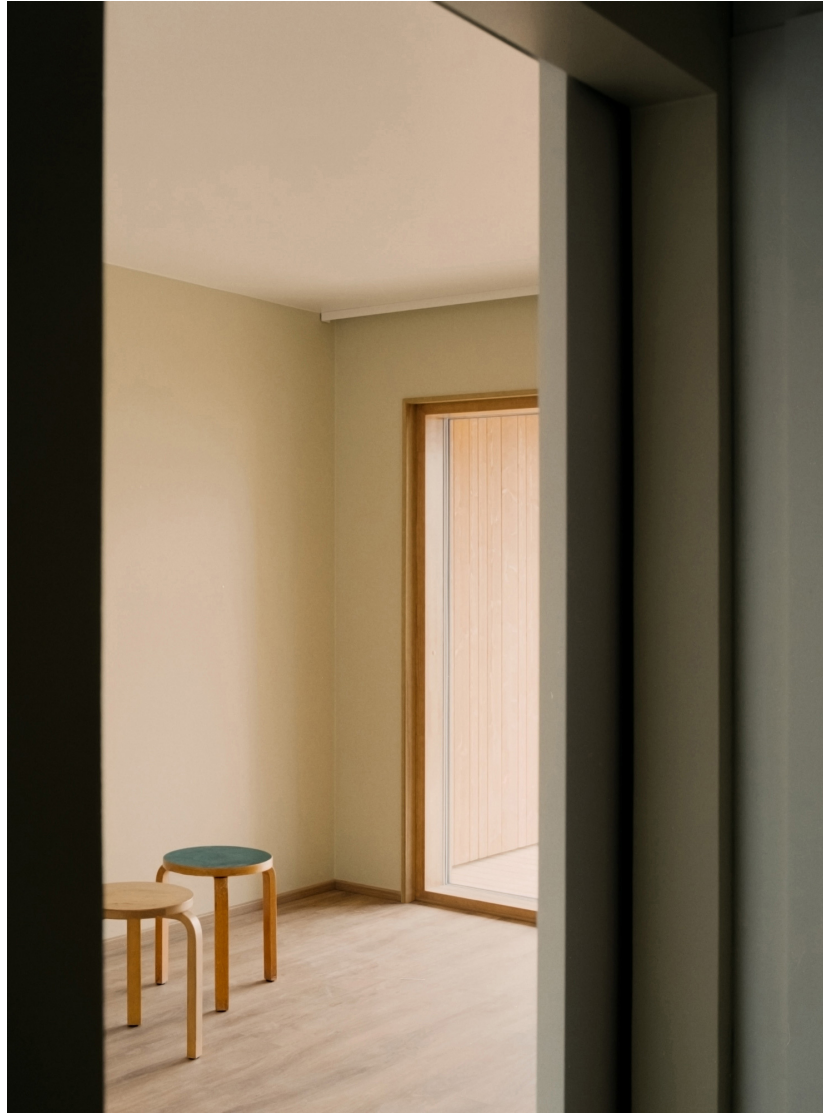


collaboratorio

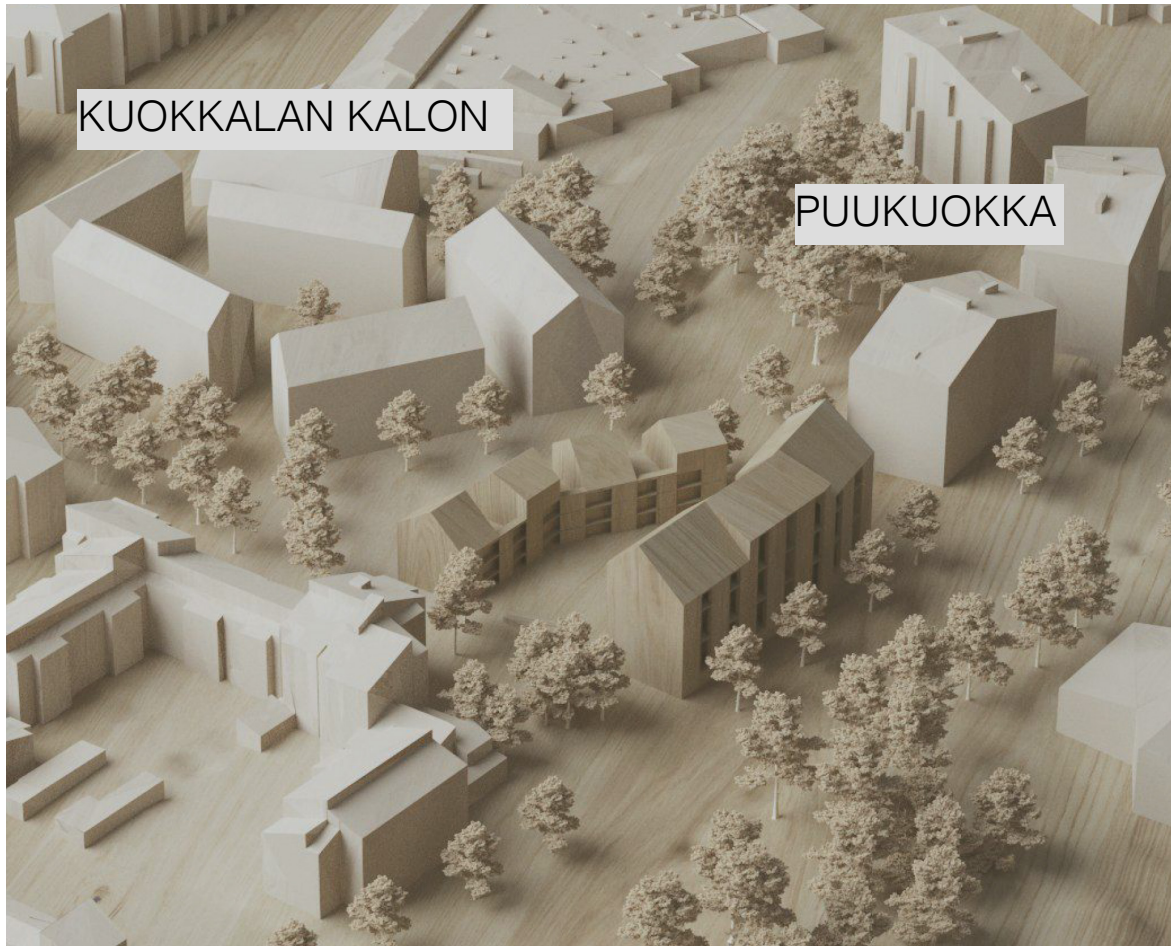




collaboratorio



collaboratorio



SYÖTTÄJÄNKATU 10-12

VIITESUUNNITELMA

Jyväskylä, 2023

- Jyväskylän kaupungin kanssa kehitämme konseptia naapuritontille, keskittyen tällä kertaa perheasuntoihin.

collaboratorio