

CHARLOTTA

TANKOMÄENKATU 4, 00950 HELSINKI



YRJÖ JA HANNA
KODIT

Modernin kaupunkiasumisen parhaat puolet!

Charlotta sijaitsee Mellunkylässä, Tankovainion alueella. Charlottasta löytyy viihtyisiä koteja yksin ja kaksin asuville ja pienille perheille. Charlottan on rakennuttanut ja omistaa Yrjö ja Hanna -konserniin kuuluva Asoasunnot Yrjö ja Hanna Oy.

Kohteen on rakentanut Jalon Uusimaa Oy ja sen on suunnitellut Arkkitehtitoimisto Ilkka Laitinen Oy. Charlotta on yksi moderneista Helsinki-kerrostaloista, jonka malli on valittu asuinalueiden täydennysrakentamiseen Helsingissä.

Koti Charlottassa on löytö jokaiselle viihtyisää ja valoisa kaupunkikotia arvostavalle. Luonto, monipuoliset mahdollisuudet ulkoiluun sekä erinomaiset liikenneyhteydet tekevät asumisesta mutkatonta ja mukavaa. Harvassa kohteessa metsäinen luonto, meren läheisyys ja kaupunkimainen asuminen yhdistyvät, kuten Charlottassa. Mustavuoren metsät tarjoavat monipuoliset mahdollisuudet ulkoiluun. Fallbackan viljelypalstat ilahduttavat viherpeukaloita kivenheiton päässä.

Charlotta on valmistunut kesällä 2020

Haettavat asunnot

Asuntotyyppi	koko m ²
Tankomäenkatu 4 A	
1 h + k	35,0
1 h + tupak + alkovi	35,0
1 h + k	37,5
2 h + kk	43,5
1 h + tupak	45,0
2 h + tupak	50,5
Tankomäenkatu 4 B	
2 h + kk	43,5
1 h + tupak	45,0
2 h + tupak	50,5
3 h + k	73,5



Charlotassa yhdistyvät moderni kaupunki-asuminen, luonnon läheisyys ja ulkoilu-mahdollisuudet

Luonnonhelmassa

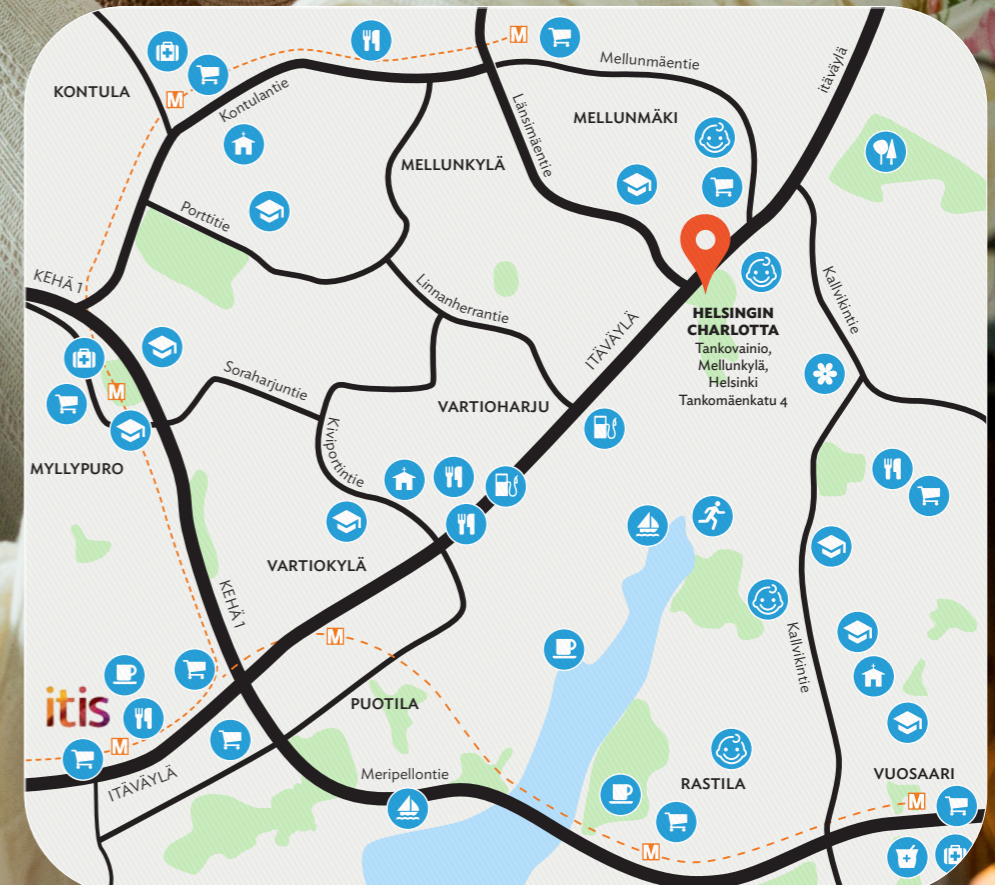
Ympäröiviin metsiin kätkeytyy vaihtelevia lenkkipolkuja ja talvisin latuja, joten ulkoilu-maastot löytyvät läheltä kotiovea. Metsäisiä polkuja pitkin pääset myös Puotilanlahden rantaan ja lahden itärannan ulkoilureitille.

Toimivien kulku-yhteyksien varrella

Tankovainio sijaitsee aivan Itäväylän kupeessa, joten autolla hurautat Itäkeskukseen ja Helsingin keskustaan hetkessä. Itäväylällä kulkee busseja muutaman minuutin välein, ja metro-asemalle on kahden kilometrin matka.

Lähellä kaikkia palveluita

Lähin ruokakauppa palvelee 700 metrin päässä. Mellunmäen keskus on reilun kahden kilometrin päässä: useampi ruokakauppa, kukkakaupat, kioskit, lääkäri- ja terveysasema, ravintolat ja muut palvelut löytyvät näin läheltä, Itiksen kauppohenkilöstön ja palvelujen monipuolinen keskittymä sijaitsee n. 3 kilometrin päässä.





Kaikissa asunnoissa on erilliset palvelueteiset, jotka mahdollistavat esimerkiksi kaupp- tai muiden toimitusten jättämisen turvallisesti lukittuun tilaan.

Viihtyisiä kaupunkikoteja

Charlotta sijaitsee Mellunkylän Tankovainiolla osoitteessa Tankomäenkatu 4. Tankovainio on valmiiksi rakennettua pientalovaltaista aluetta.

Taloyhtiön tontti rajoittuu koillisessa viheralueeseen. Yhtiön kaksi erillistä taloa ovat pohjaltaan neliöitä, joten asunnot avautuvat kaikkiin ilmansuuntiin. Yhteisessä käytössä olevat tilat sopivat rentoon yhdessäoloon. Viihtyisät saunaosasto ja kerhotila löytyvät kattokerroksesta - näin kaikki voivat nauttia avarista näkymistä puistoon. Kattomaisemaa koristavat viherkatot ja terassi. Yhteiset pesula, kuivaushuone, asuntokohtaiset varastot sekä ulkoiluvälineiden säilyttämiseen tarkoitettut tilat sijaitsevat alimmassa kerroksessa.



Uudenlainen Helsinki-kerrostalo

Charlotta on Helsinki-kerrostalo, joka on kehitetty yhteistyössä Helsingin kaupungin kanssa. Täydennysrakentamiseen kehitetyt Helsinki-kerrostalot tarjoavat uusia, moderneja ja tämän päivän tarpeisiin vastaavia kaupunkikoteja kaikenikäisille.

Kun uusi koti rakennetaan vanhalle alueelle, tarjolla on valmiin miljööhön ohella kattavat ja vakiintuneet palvelut sekä sujuvat liikenneyhteydet. Yrjö ja Hanna -säätien lisäksi Helsinki-kerrostaloja kehittävät e-House Oy, Basso Building Systems Oy ja Pohjola Rakennus Oy Uusimaa. Charlotan valoisat ja viihtyisät asunnot istuvat erilaisiin elämäntilanteisiin. Toimiva kokonaisuus muuntuu tarpeisiisi vuosikymmenten matkalla. Olemme suosineet järkevää tilankäyttöä ja fiksuja huonejakoja. Asuntojen pohjaratkaisut on laadittu huolella ja ajatuksella: tilat ovat tehokkaassa käytössä.

Helsinki-kerrostalot ovat kohtuuhintaisia ja arkkitehtuuriltaan korkeatasoisia.

INFO

Tiesitkö, että voit saada Kelalta asumistukea asumisoikeusasuntoon?

Varallisuusrajat eivät koske yli 55-vuotiaita.

Miksi asumisoikeusasunto?

Yrjö ja Hanna ASO-Kodeissa yhdistyvät vuokra-asumisen ja omistusasumisen parhaat puolet. Asumisoikeusasunto sopii sinulle, mikäli arvostat huoletonta, taloudellisesti riskitöntä ja turvallista asumista.

Talon omistaja ei voi irtisanoa asumisoikeussopimusta, joten kotisi on vuokra-asuntoa pysyvämpi ratkaisu. Kun asukkaana huolehdit vastikkeista ja noudatat talon tapoja, voit asua asumisoikeusasunnossa niin pitkään kuin haluat! Jos haluat joskus luopua kodistasi, sinun ei tarvitse huolehtia asunnon myynnistä.

Asuntoon sijoittamasi asumisoikeusmaksun saat rakennuskustannusindeksillä tarkistettuna takaisin. Asumisoikeuden voi jättää myös perinnöksi.

Yrjö ja Hanna ASO-Kodit ovat Varke-korkotukikohteita. Lisätietoa löydät sivuiltamme yrjohanna.fi/asumisoikeusasunnot

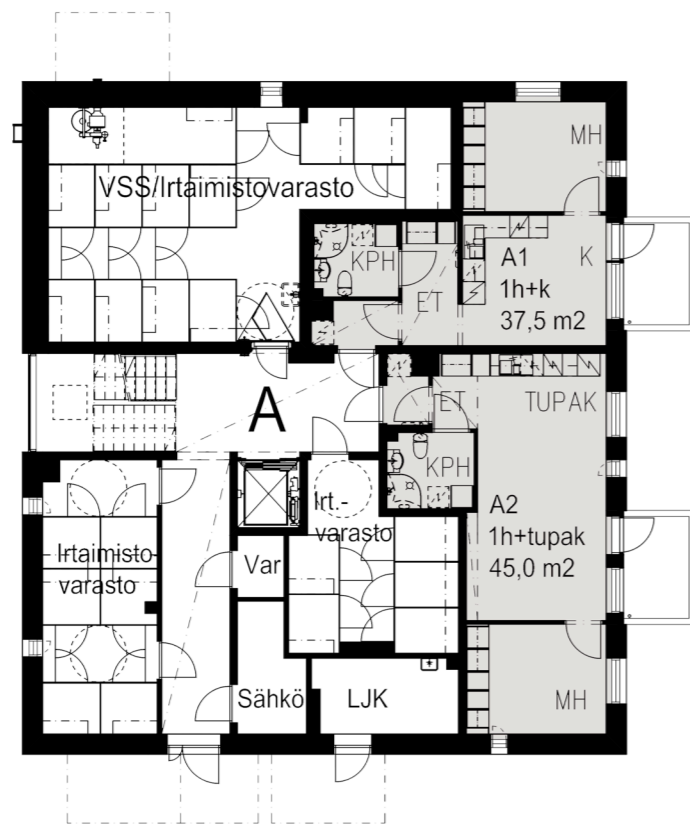
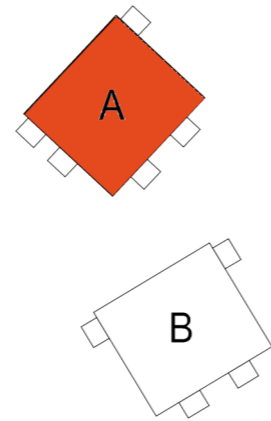
Näin haet asuntoa

1. Hae järjestysnumeroa:
Asumisoikeusasunnon hakemiseen tarvitset voimassaolevan järjestysnumeron. Varke myöntää järjestysnumerot.
2. Hae asumisoikeusasunto
Kun sinulla on järjestysnumero, voit hakea asumisoikeusasuntoa sähköisesti osoitteessa: hakemus.tampuuri.fi/yhsaso/ tai voit täyttää tulostettavan hakemuksen, joka löytyy täältä: yrjohanna.fi/asumisoikeusasunnot/asumisoikeusasunnon-hakeminen/
3. Kun järjestysnumerosi ja toivomasi kohde kohtaavat, tarjoamme sinulle asuntoa. Jos hyväksyt tarjouksen ja sinulla on pienin järjestysnumero, varaamme asunnon sinulle.
4. Pyydämme sinua täyttämään lopullista asukashyväksyntää varten tarvittavat selvitykset. Kun saat myönteisen päätöksen, allekirjoitamme sopimuksen.
5. Asumisoikeusmaksu maksetaan kahden viikon kuluttua sopimuksen allekirjoituksesta. Ennen asunnon luovutusta, tulee maksettavaksi kahden kuukauden käyttövastikkeen suuruinen vakuus.
6. Saat avaimet ja muutat uuteen kotiin! Asumisoikeusasunnosta maksat kuukausittain käyttövastiketta. Käyttökorvauksia maksat mm. vedestä ja autopaikasta.

Asumisoikeusasunnoissa viihdytään usein pitkään. Jos kuitenkin haluat luopua asunnostasi, sinulle palautetaan vakuusmaksu sekä rakennusindeksillä tarkistettu asumisoikeusmaksu. Irtisanomisaika on kolme kuukautta.

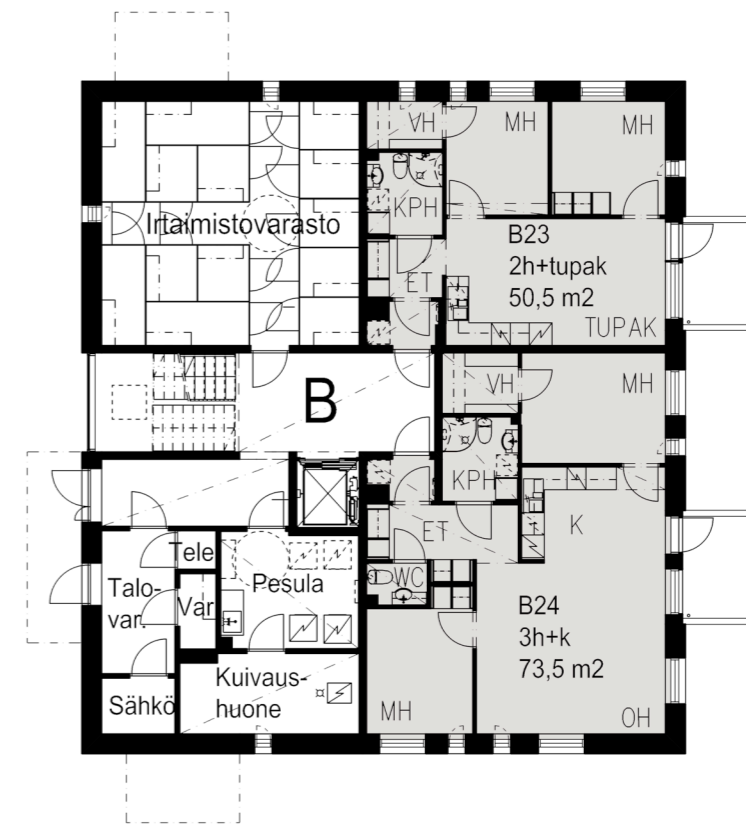
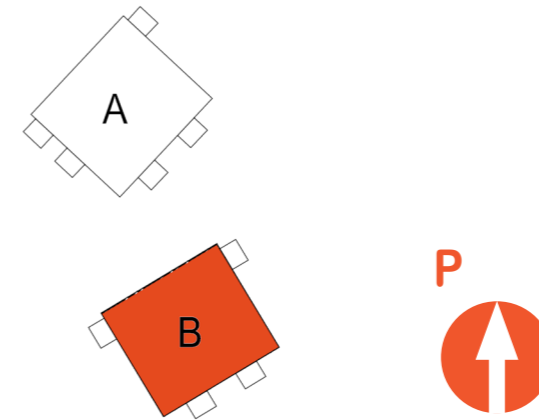
A-talo

Kerros 1



B-talo

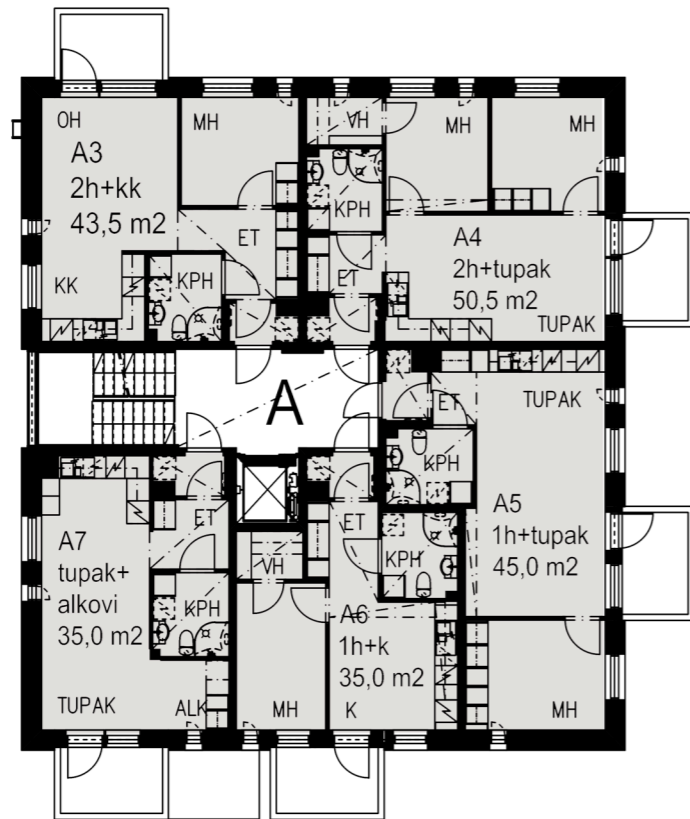
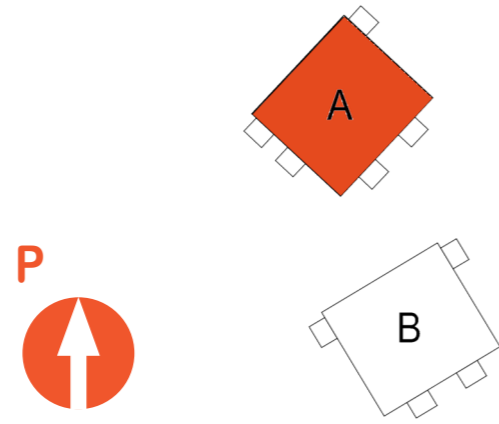
Kerros 1



Oma varasto tuo lisää säilytystilaa.

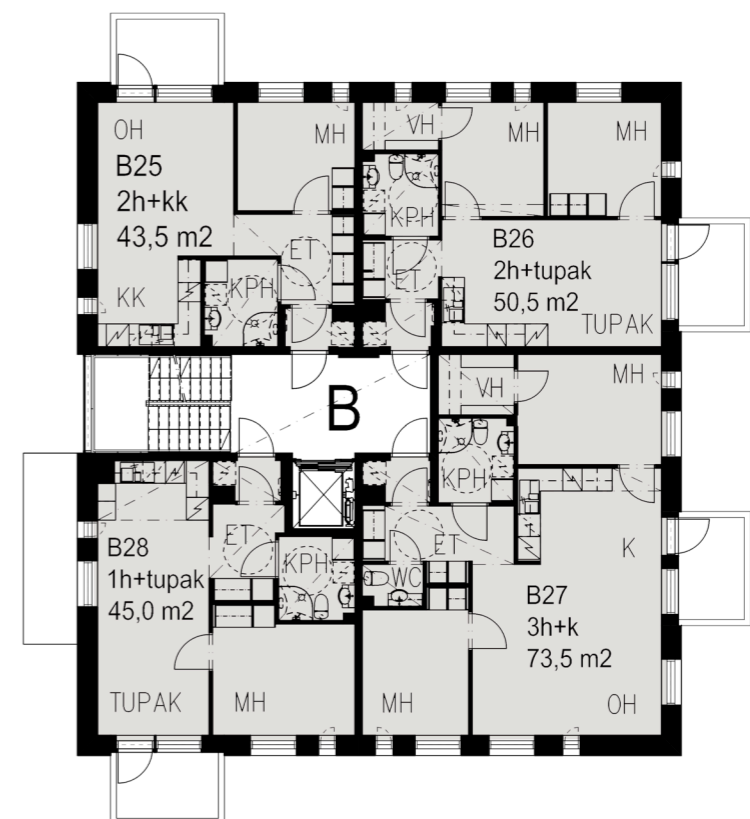
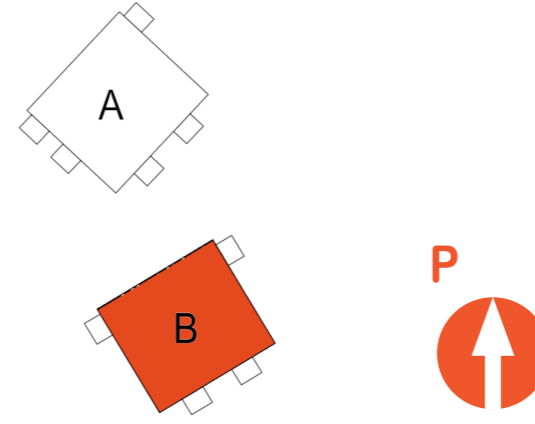
A-talo

Kerros 2



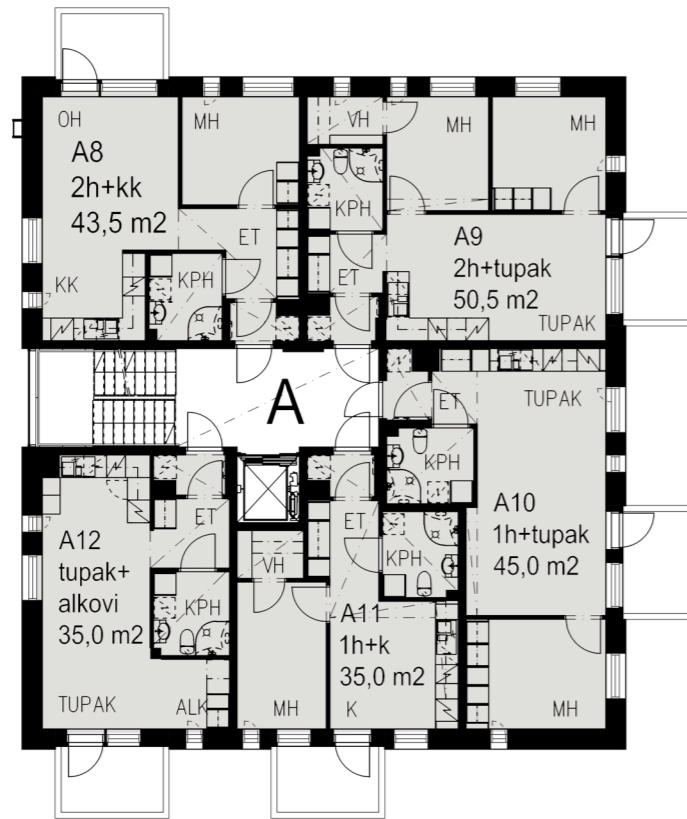
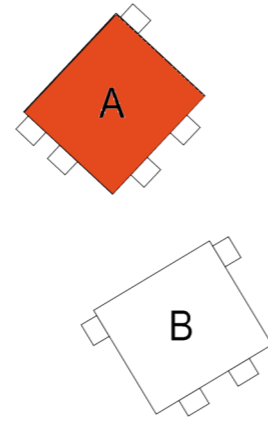
B-talo

Kerros 2



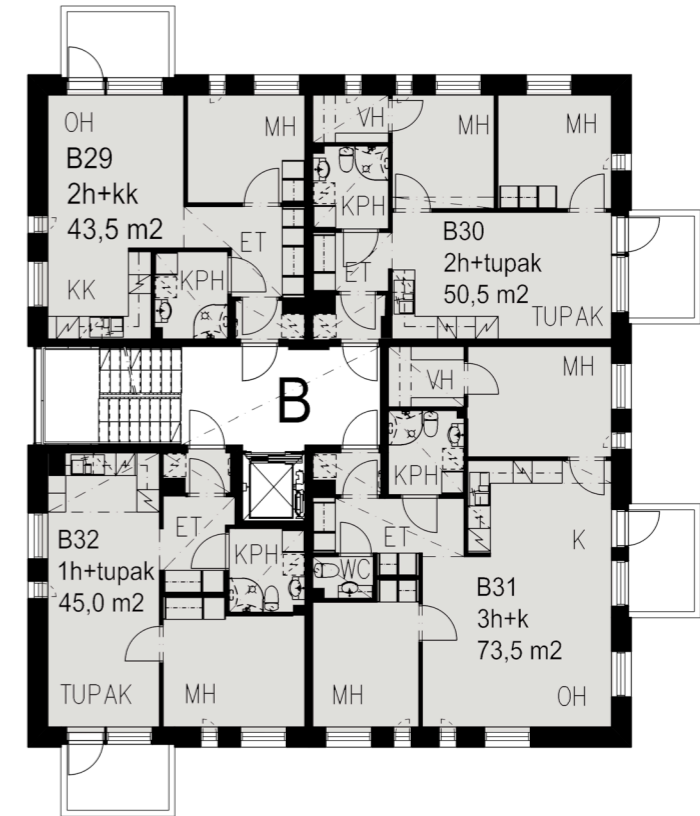
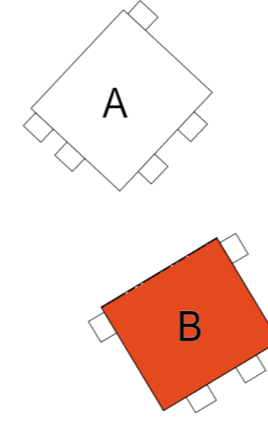
A-talo

Kerros 3



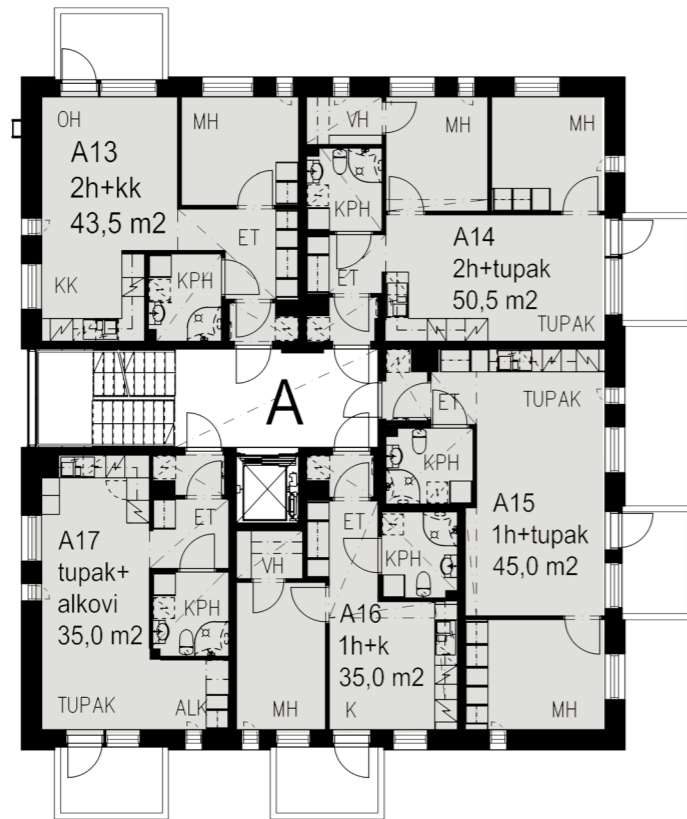
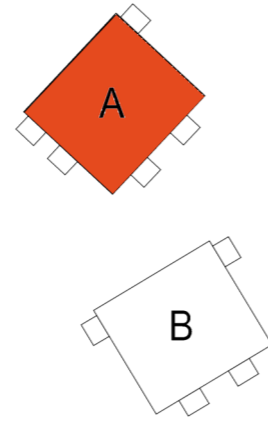
B-talo

Kerros 3



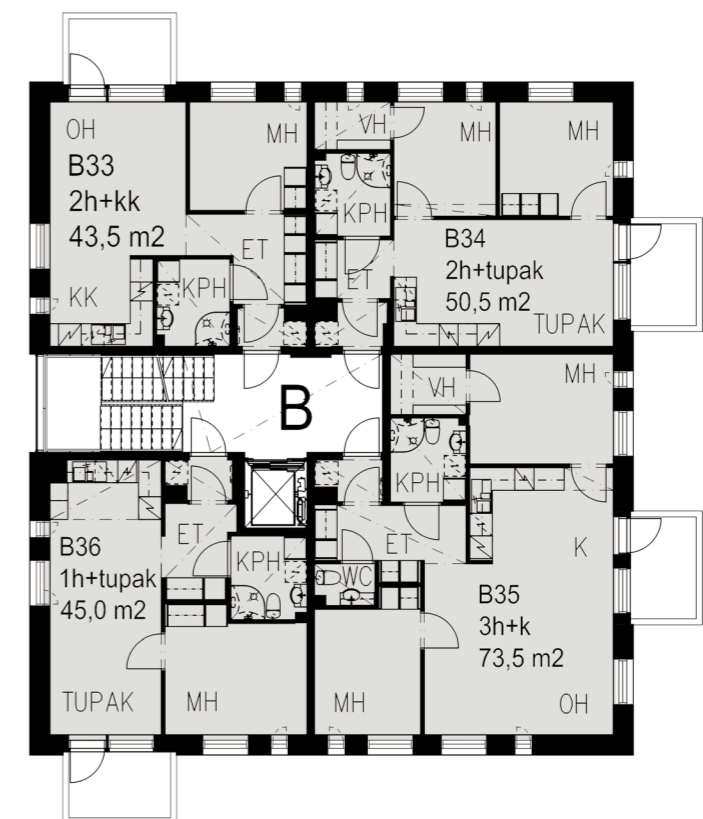
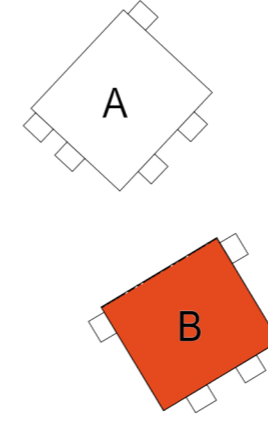
A-talo

Kerros 4



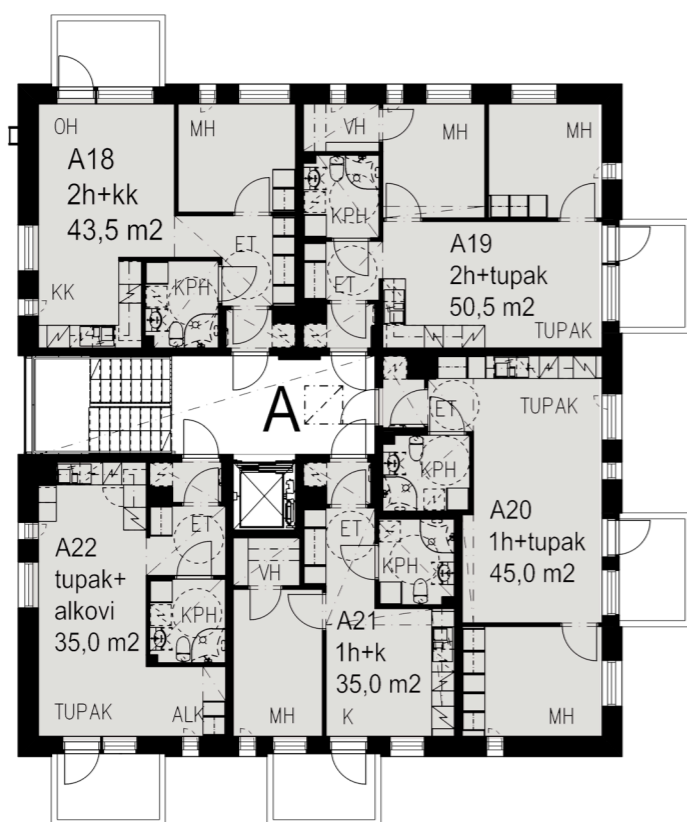
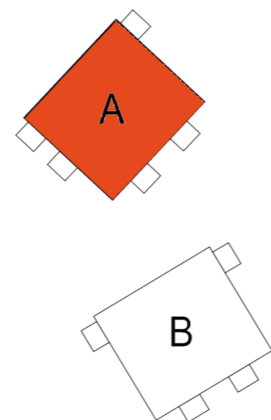
B-talo

Kerros 4



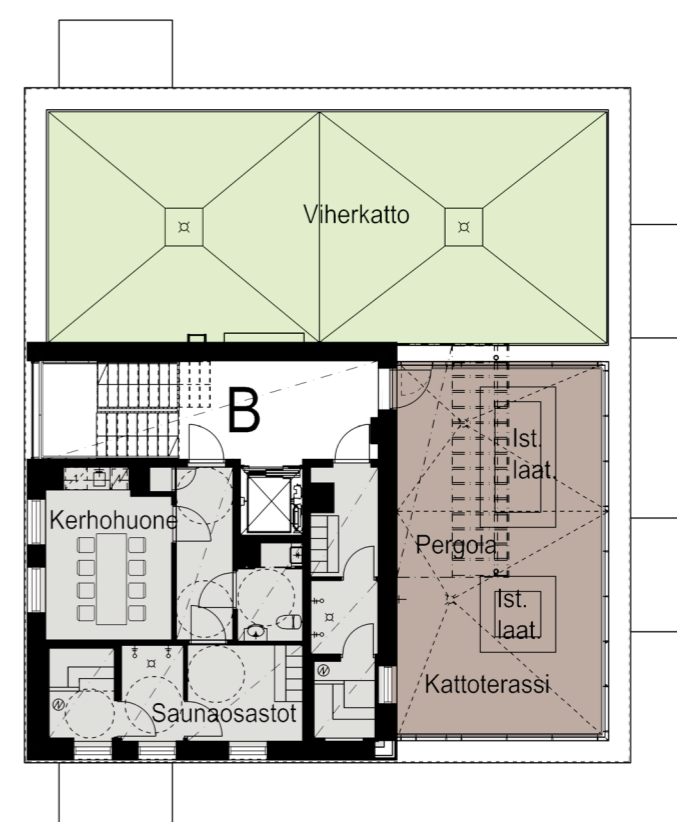
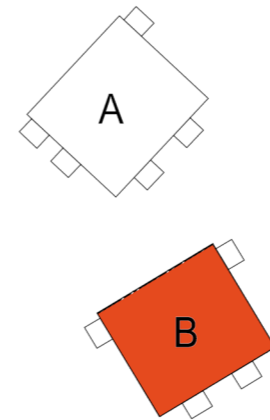
A-talo

Kerros 5



B-talo

Kerros 5



Saunaosasto, oleskelutilat ja viihtyisä kattoterassi ovat asukkaiden yhteisiä.

Kestävästi tulevaisuuteen

Yrjö ja Hanna Kodeilla vastuullisuus tarkoittaa kestävää tulevaisuutta meille kaikille. Tavoitteenamme on mahdollistaa asukkaillemme turvallinen, kohtuuhintainen ja merkityksellinen elämä ja asumiskokemus. Tuomme hiilineutraalin kiertotalouden ja energiatehokkuuden osaksi kohtuuhintaista ja kestävää asumista.

Kestävän tulevaisuuden ohjelmamme ytimessä on hiilineutraali ja elinkaariviisas kiertotalous, joka huomioidaan niin suunnittelussa, rakentamisessa, huollossa kuin ylläpidossakin. Kohtuuhintaisten asuntojen rakennuttajana ja talojen omistajana toimimme perustuu vastuulliseen talouteen ja yhteiskunnalliseen kestävyteen. Huomioimme luonnon monimuotoisuuden säilymisen kaikissa ratkaisuisamme.



Huoneistot ja merkkien selitykset

A-talo

Kerros	Asunto	Asuntotyyppi	Koko m ²
1.	A1	1h + kt	37,5
	A2	1h + tupak	45,0
2.	A6	1 h + kt	35,0
	A7	1h + tupak + alkovi	35,0
	A3	2h + kk	43,5
	A5	1h + tupak	45,0
3.	A4	2h + tupak	50,5
	A11	1 h + kt	35,0
	A12	1h + tupak + alkovi	35,0
	A8	2h + kk	43,5
	A10	1h + tupak	45,0
4.	A9	2h + tupak	50,5
	A16	1h + kt	35,0
	A17	1h + tupak + alkovi	35,0
	A13	2h + kk	43,5
	A15	1h + tupak	45,0
	A14	2h + tupak	50,5
5.	A21	1h + kt	35,0
	A22	1h + tupak + alkovi	35,0
	A18	2h + kk	45,0
	A20	1h + tupak	45,0
	A19	2h + tupak	50,5

B-talo

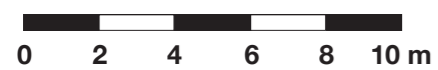
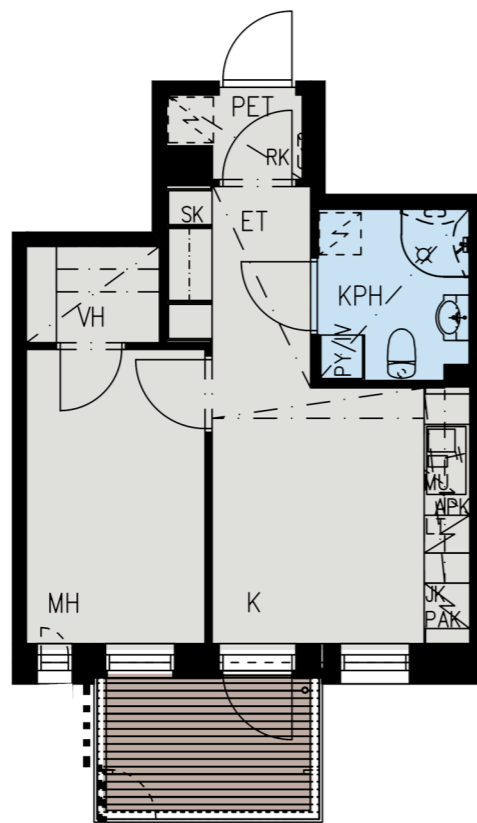
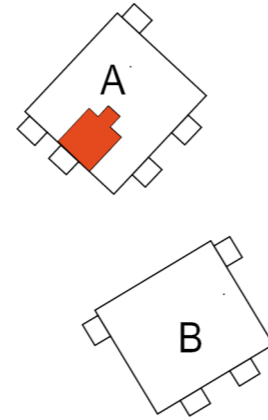
Kerros	Asunto	Asuntotyyppi	Koko m ²
1.	B23	2h + tupak	50,5
	B24	3h + kt	73,5
2.	B25	2h + kk	43,5
	B28	1h + tupak	45,0
	B26	2h + tupak	50,5
	B27	3h + kt	73,5
3.	B29	2h + kk	43,5
	B32	1h + tupak	45,0
	B30	2h + tupak	50,5
	B31	3h + kt	73,5
4.	B33	2h + kk	43,5
	B36	1h + tupak	45,0
	B34	2h + tupak	50,5
	B35	3h + kt	73,5

- MH Makuuhuone
- OH Olohuone
- KT Keittotila
- ET Eteinen
- KH Kylpyhuone
- VH Vaatehuone
- alk Alkovi
- tekn Asuntokohtainen tekninen tila
-  Jääkaappipakastin
-  Liesi
-  Tila mikroaaltouunille
-  Tila astianpesukoneelle
-  Keittiöallas
-  Tankokaappi
-  Hyllykaappi
-  Siivouskaappi
-  Pyykkikaappi
-  Vaatehuoneen seinähylly
-  Vaatehuoneen tanko
-  Suihkuseinä
-  Lattiakaivo
-  Suihku
-  Wc-istuin
-  Tila tukikahvalle
-  Allaskaapit
-  Tila pyykinpesukoneelle ja kuivausrummulle

35,0 m²

1 h + kt

asunto	kerros
A6	2
A11	3
A16	4
A21	5

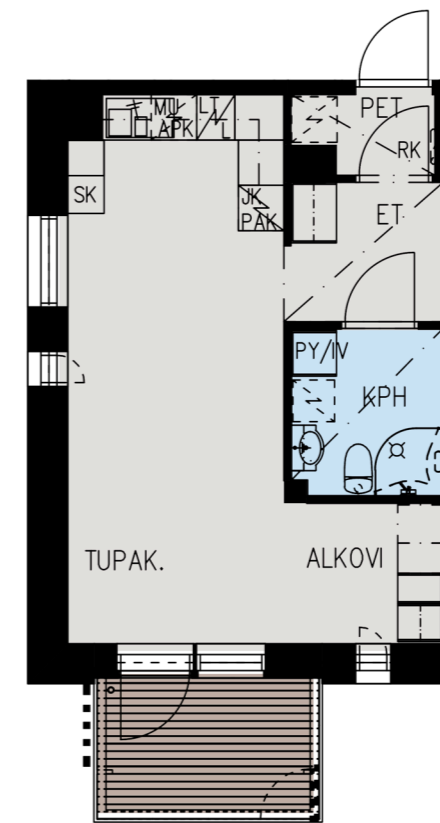
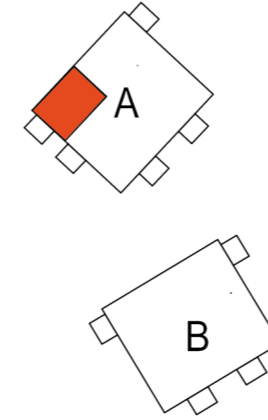


Asuntojen koteloinneissa sekä ikkunoiden koossa ja sijainneissa on asuntokohtaisia poikkeamia.

35,0 m²

1 h + tupak + alkovi

asunto	kerros
A7	2
A12	3
A17	4
A22	5



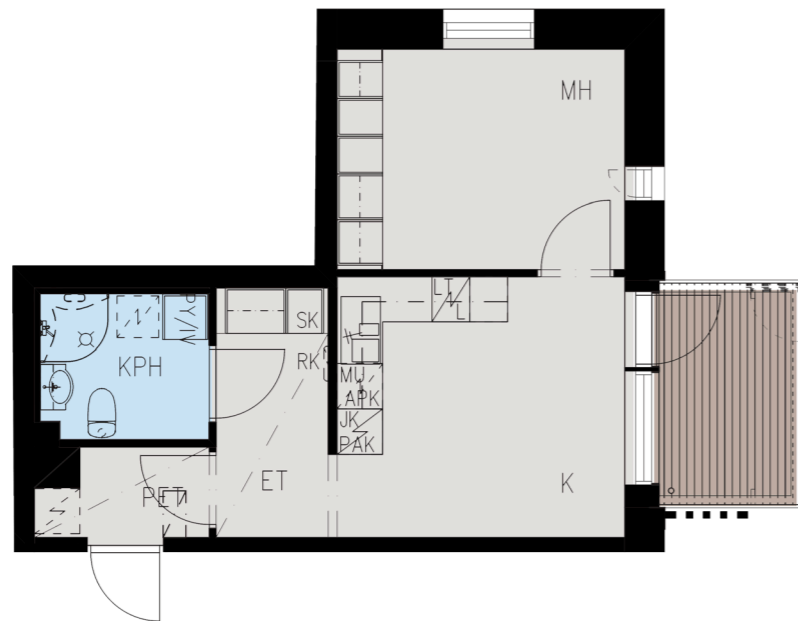
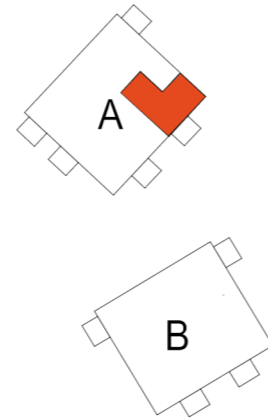
Yksiön jokainen neliö on tarkkaan mietitty.

Asuntojen koteloinneissa sekä ikkunoiden koossa ja sijainneissa on asuntokohtaisia poikkeamia.

37,5 m²

1 h + kt

asunto	kerros
A1	1



Aamukahvi viihtyisällä parvekkeella linnunlaulua kuunnellen?
Valoisat parvekkeet tuovat kotiisi yhden huoneen lisää!

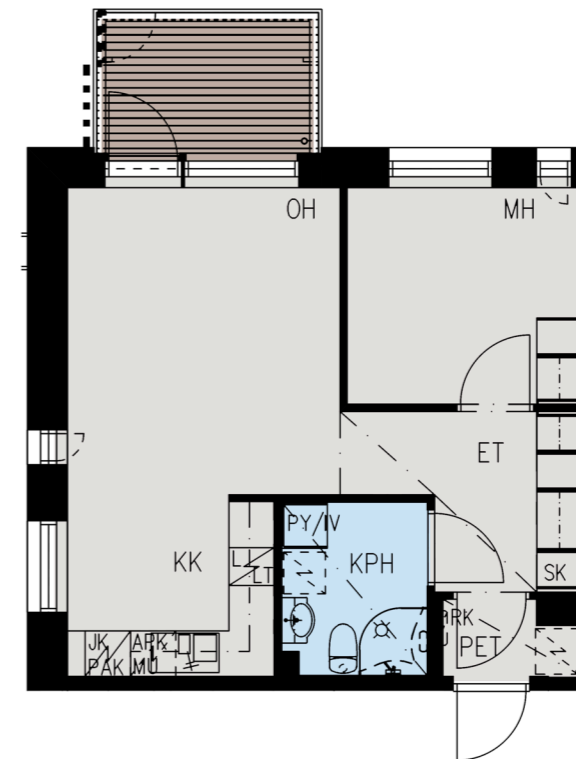
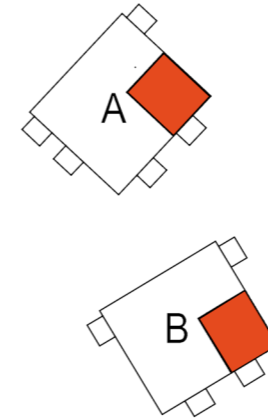
Asuntojen koteloinneissa sekä ikkunoiden koossa ja sijainneissa on asuntokohtaisia poikkeamia.



43,5 m²

2 h + kk

asunto	kerros
A3	2
A8	3
A13	4
A18	5
B25	2
B29	3
B33	4



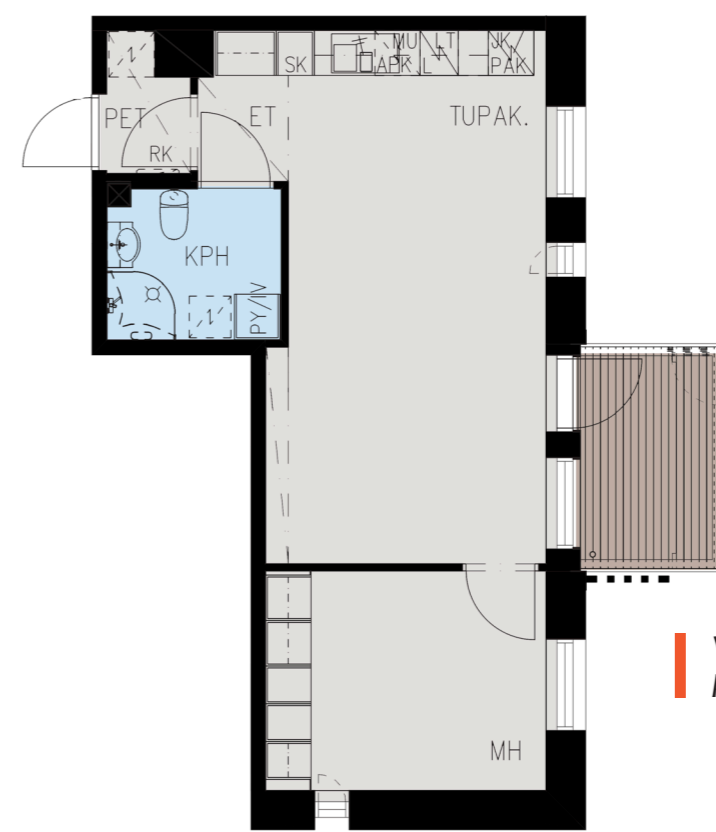
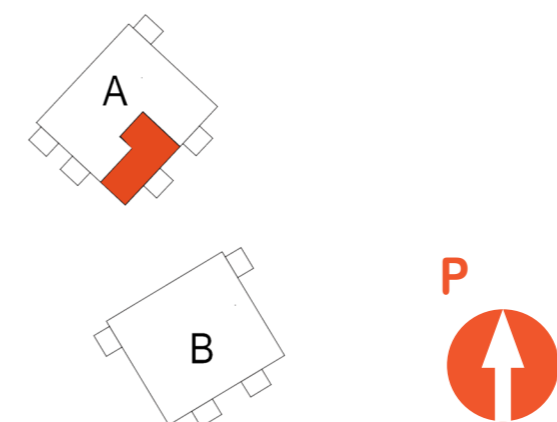
Asuntojen koteloinneissa sekä ikkunoiden koossa ja sijainneissa on asuntokohtaisia poikkeamia.





45,0 m²
1h + tupak

asunto	kerros
A2	1
A5	2
A10	3
A15	4
A20	5



Valoisat parvekkeet tuovat kotiisi yhden huoneen lisää!

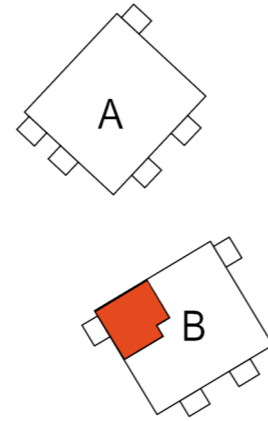
Asuntojen koteloinneissa sekä ikkunoiden koossa ja sijainneissa on asuntokohtaisia poikkeamia.



45,0 m²

1h + tupak

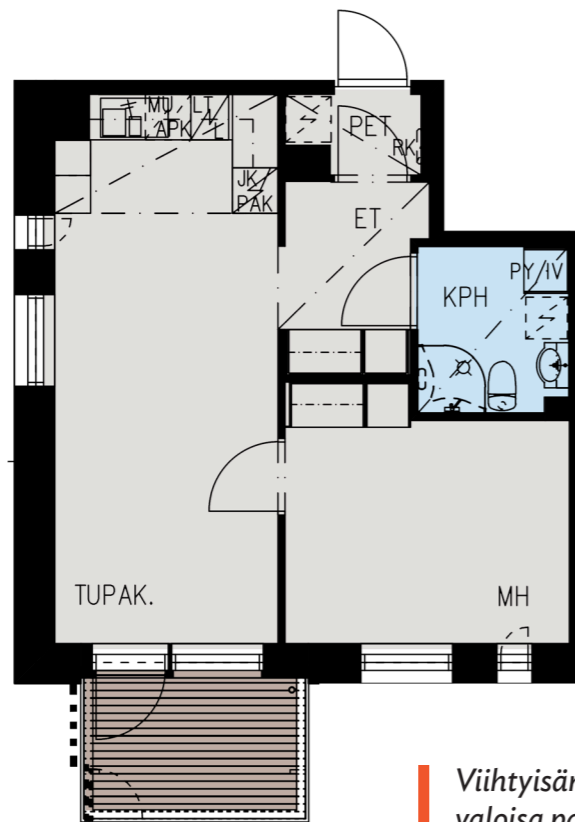
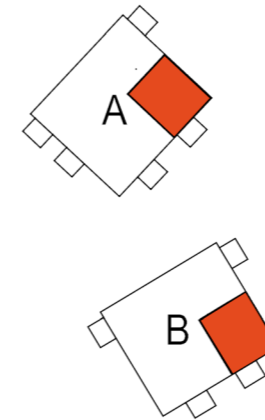
asunto	kerros
B28	2
B32	3
B36	4



50,0 m²

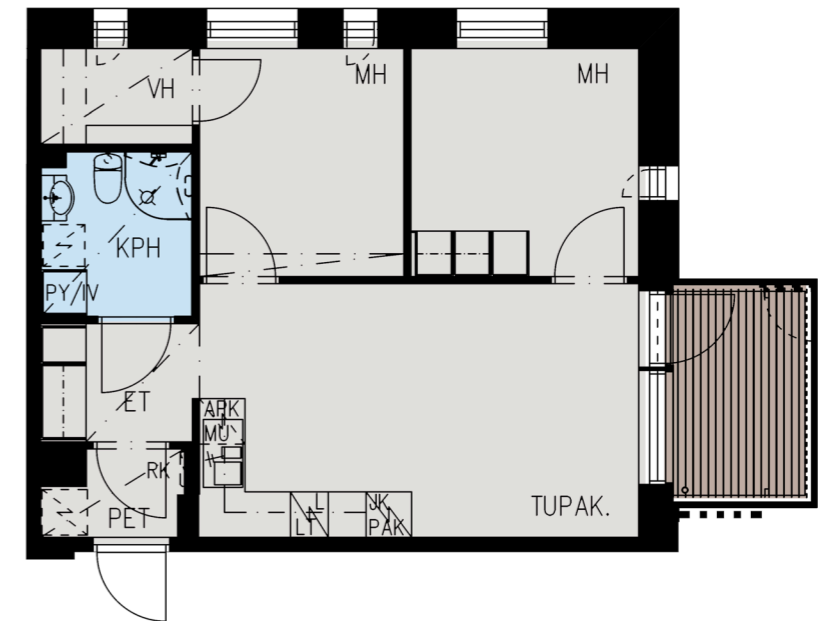
2h + tupak

asunto	kerros
A4	2
A9	3
A14	4
A19	5
B23	1
B26	2
B30	3
B34	4



Viihtyisän kodin kruunaa valoisa parveke.

Asuntojen koteloinneissa sekä ikkunoiden koossa ja sijainneissa on asuntokohtaisia poikkeamia.

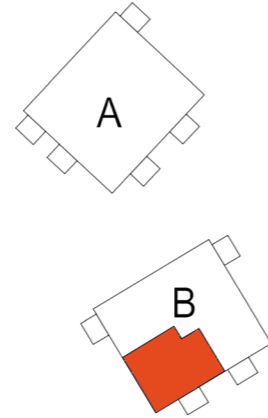


Asuntojen koteloinneissa sekä ikkunoiden koossa ja sijainneissa on asuntokohtaisia poikkeamia.



73,5 m²
3h + k

asunto	kerros
B24	1
B27	2
B31	3
B35	4



Kolmion neliöt ovat
fiksussa käytössä.

Asuntojen koteloinneissa sekä ikkunoiden koossa ja sijainneissa on asuntokohtaisia poikkeamia.



Yrjö ja Hanna Koteja jo yli 25 vuotta

Suomalaiset tuntevat meidät vastuullisena kotimaisena toimijana: olemme turvanneet ikäihmisten ja muiden hoivaa arjessaan tarvitsevien hyvinvointia ja laadukasta asumista jo 25 vuoden ajan. Juuremme ovat osa meitä: tunnemme vastuamme kiinteistöjen rakennuttajana ja ylläpitäjänä.

Yrjö ja Hanna Kodit rakentuvat toimivista asunnoista, yhteisistä tiloista, kutsuvista pihoista sekä arkea ja hyvinvointia tukevista palveluista. Yhteiskunnallisena toimijana tarjoamme turvallisia ja kohtuuhintaisia koteja erilaisiin elämänvaiheisiin ja -tilanteisiin.

Kulmakiviämme asumiseen liittyen

- Sijainti kaupunkikeskuksessa
- Palvelut ovat osa asumista
- Erilaiset hallintamuodot
- Yhteiset tilat sisällä ja ulkona
- Asukaskoordinaattori

Tervetuloa kotiin!

INFO

Yrjö ja Hanna -säätio

Yleishyödyllinen säätio perustettiin vuonna 1996 edistämään vanhusten, vammaisten, lasten ja muiden päivittäisissä toiminnoissaan apua tarvitsevien hyvinvointia ja laadukasta elämää. Eettisyys, kohtaaminen ja jatkuvuus ovat arvojamme, jotka ohjaavat meitä tänäkin päivänä.

Yrjö ja Hanna -säätiolle on myönnetty Suomalaisen Työn Liiton Avainlippu- ja Yhteiskunnallinen Yritys -merkit.

Olemme ylpeitä
jokaisesta Yrjö ja
Hanna Kodista.

Petri Kokkonen
Toimitusjohtaja
Yrjö ja Hanna -säätio



Yleistä yhtiöstä

Helsingin Charlotta toteutetaan kahtena betonirakenteisena, energiatehokkaana kerrostalona. Tarkempi rakenteiden kuvaus on tehty tyyppikohtaisesti tässä rakennustapaselostuksessa. Yhtiöllä on vuokratontti, jonka asuinrakennusoikeus on 1 900 kem2. Tämän lisäksi asemakaava sallii ylituksen yhteis- ja aputiloja varten, ja lisäksi on saatu poikkeamislupa lisäkerrosalalle.

Yhtiö muodostuu kahdesta kerrostalosta, jossa on yhteensä 36 asuntoa. Autopaikat sijoittuvat tontin pohjoisreunaan pysäköintialueelle, jossa on 9 autopaikkaa katoksessa ja 11 avointa autopaikkaa. Irtaimistovarastot sijaitsevat pohjakerroksessa, talopesula ja kuivaushuone B-talon pohjakerroksessa. B-talon ylimpään kattoterassikerrokseen sijoittuu kaksi saunaosastoja kerhuhuone. Polkupyörävarasto sijaitsee autokatoksen päädyssä ja jätteiden syväkeräyssäiliöt pysäköintialueen reunassa.

Rakenteet

Perustukset

Rakennukset perustetaan rakennepiirustusten mukaisesti. Tontin pohja on vahvistettu stabiloimalla, ja rakennukset perustetaan pilareiden varaan.

Alapohja

Alapohjat ovat tuulettuvia, ryömintätalalla varustettuja, pääosin betoniontelolaattarakenteita.

Välipohjat

Välipohjat ovat betonirakenteisia, pääosin ontelolaatastoja. Porrashuoneissa on massiivibetonilaatat.

Yläpohja

Yläpohjat ovat pääosin ontelolaatastoon päälle tehtyjä kevytsoraeristeisiä kermikatteita. B-talon kattoterassin rakenne on ns. käännetyn katon tyyppinen.

Katto

Vesikatto on pääosin tasakatto. Vesikatteena käytetään bitumikatetta.

Ulkoseinät

Ulkoseinät ovat sisäkuorielementtejä. Julkisivut ovat pääosin paikalla puhtaaksimuurattuja.

Kantavat väliseinät

Osan rakennuksen kantavaa runkoa muodostavat huoneistojen väliset seinät, jotka ovat betonielementtirakenteisia.

Väestönsuoja

Teräsbetonirakenteinen S1-luokan väestönsuoja sijaitsee A-talon ensimmäisessä kerroksessa, toteutetaan elementtirakenteisena. Väestönsuojan kohdalla alapohja ilman tuuletustilaa. Rauhanaikainen suojan käyttö on irtaimistovarastoina.

Kevyet väliseinät

Asuinhuoneiden kevyet väliseinät ovat kipsilevyypintaisia rankaseiniä. Pesuhuoneiden seinät tehdään kivirakenteisina.

Parvekkeet

Parvekkeet ovat rakennuksen välipohjarakenteista tuettuja betonirakenteisia ulokeparvekkeita. Parvekekaiteet ovat metalliprofiilirunkoisia lasikaiteita, parvekkeet ovat lasitettuja.

Portaat ja porrashuoneet

Porrassyöksyt ovat keskipalkillisia, mosaiikkibetonipintaisia elementtiportaita. Porrashuoneiden lattiapäällyste on dB-luokiteltu muovimatto. Porrashuoneissa on automaattiovilla varustetut asuintalohissit.

Talotekniikka

IV-järjestelmä

Rakennus suunnitellaan asuntokohtaisilla IV-laitteilla.

Lämmitysjärjestelmä

Keskuslämmitys, vesikiertoisilla lämpöpattereilla.

Asuntojen pintarakenteet

Lattiapinnat

Vinyylilattia asuntojen kuivien tilojen lattioissa. Vinyylilattioita ei asenneta kiinteiden kalusteiden alle. Keraaminen laatta asuntojen kylpyhuoneissa.

Seinäpinnat

Maalaus: olohuone, makuuhuoneet, keittiö, eteinen ja vaatehuone. Laatoitus: pesuhuone. Keittiön työ- ja pesupöytien taustat laatoitetaan kaapistojen välissä. Pinnoitteita ei asenneta kiinteiden kalusteiden taakse.

Kattopinnat

Ruiskutasoitus: olohuone, eteinen ja makuuhuoneet. Tasoite + maalaus: vaatehuoneet. Panelointi: pesuhuone ja erillinen WC. Piirustuksissa merkittyihin kohtiin tehdään kipsilevyrakenteiset alakatot ja koteloinnit, jotka tasoitetaan ja maalataan.

Ovet

Huoneistojen kerrostaso-ovet ovat viilupintaisia, puurakenteisia palo-ovia. Asuinhuoneistojen väliovet ovat huullettuja tehdasmaalattuja laakaovia tai liukuovia. Oven karmit ja karmilistat ovat puuta. Parvekeovet ovat yksilehtisiä, ulosaukeavia lasiaukkoisia puuvia. Oven ulkopuoliset osat ovat alumiiniverhottuja ja maalattuja. Talon varasto- ja yleisten tilojen ja teknisten tilojen ovet ovat vaadittavaan paloluokkaan toteutettuja, metallirakenteisia tai paloluokittelemattomat puurakenteisia laakaovia.

Ikkunat

Asuntojen ikkunat ovat nelinkertaisia sisään aukeavia puualumiini-ikkunoita (MSE). Ikkunoiden sisäpuolet ovat valkoiseksi peittomaalattuja. Ikkunoiden karmit on verhoiltu ulkopuolelta alumiinilla ja maalattu.

Tilavarusteet ja laitteet

Kalusteet ja komerot ovat tehdasvalmisteisia kiintokalusteita. Huonekomerot ovat tehdasvalmisteisia melamiinipintaisia kiintokalusteita melamiinipintaisin ovin. Eteisessä on avonaulakko. Asuinhuoneet varustetaan verhoiskilla..

Keittiöt

Keittiökalusteiden ovet ovat tehtaan vakiomalliston MDF-ovia. Laminaattipintaiseen työtasoon on upotettu pesupöytä, joka on ruostumatonta terästä. Liesi on keraaminen lattialiesi. Asunnoissa on jää-pakastinkaappi, astianpesukone sekä tilavaraus mikroaaltouunille.

Pesuhuone

Pesuhuoneessa on pesualtaan alla allaskaappi ja sen yläpuolella peilikaappi. Pesuhuoneessa on pyykinpesukoneeliitäntä ja varaus pesutornille.

Vaatehuone

Vaatehuoneessa on hyllyt ja vaatetanko.

Palveluteiset

Asuntoihin tullaan porraskäytävästä palveluteisten kautta. K.o. tila on lukittavissa asunnon suuntaan, ja siihen sijoitetaan varaukset jakelupalveluiden käyttöön tarvittaville kylmä / lämpökaluksille.

Yhteistilat ja piha-alueet

Väestönsuoja, talovarasto, ulkoiluvälinevarastot ja yhtiön tekniset tilat sijaitsevat rakennusten pohjakerroksissa. Jätehuolto on järjestetty pihalla sijaitsevaan jätteiden syväkeräyspisteeseen. Talopesula ja kuivaushuone sijaitsevat B-talon kellari-kerroksessa. Kaksi talosaunaa ja kerhuhuone sijaitsevat B-talon ylimmässä kattoterassikerroksessa. Yhtiön piha-alue toteutetaan erillisen pihasuunnitelman mukaisesti.

CHARLOTTA
TERVETULOA UUTEEN KOTIIN



TIEDUSTELUT JA MYYNTI:

Asoasunnot Yrjö ja Hanna Oy
020 742 9880 | asoasunnot@yrjohanna.fi
www.yrjohanna.fi



YRJÖ JA HANNA
KODIT