

VENNY

HAUKANTIE 10, TUUSULA



YRJÖ JA HANNA
ASO-KODIT

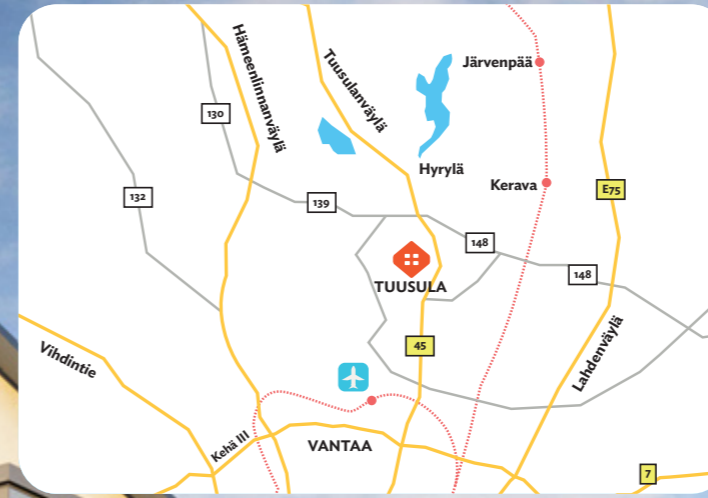


Venny - hyvän ja turvallisen arjen koteja Riihikalliossa

Rauhallinen Riihikallio on eteläisen Tuusulan vihreä ja lämminhenkinen keskus. Vennyn asumisoikeusasunnot kuuluvat ainutlaatuisen korttelikokonaisuuteen, jossa on erityisellä tavalla huomioitu ikäihmisten ja ikääntyvien toiveet ja tarpeet. Sujuvan arjen täydentävät yhteiseen tekemiseen kutsuva korttelipiha, kotikorttelin palvelukeskuksen ja Riihikallion alueen lähipalvelut sekä läheisen Hyrylän kattava tarjonta unohtamatta Tuusulan upeita kulttuuri- ja luontoelämyksiä.

Venny on 6-kerroksinen, hissillinen kerrostalo, jossa on 58 nykyaikaista, laadukasta ja viihtyisää asumisoikeusasuntoa 55+ -ikäisille.

Kohde on esteetön ja savuton.



Haettavat asunnot

| Asuntotyyppi | koko m ² | kerros | kpl |
|-----------------------------------|---------------------|--------|-----|
| 1 h + kt + lasitettu parveke | 31,0 | 1 - 6 | 15 |
| 1 h + kt + lasitettu parveke | 33,5 | 2 - 6 | 5 |
| 2 h + kt + vh + lasitettu parveke | 45,0 | 1 - 6 | 33 |
| 3 h + kt + lasitettu parveke | 61,0 | 2 - 6 | 5 |



Täyttä elämää Tuusulassa

Riihikallio on kodikkaan asumisen asuinalue vain noin kilometri Tuusulan suurimmasta kuntakeskuksesta eli Hyrylästä etelään. Riihikallion sydämessä eletään rauhallista, soljuvaa arkea maaseutumaisemien naapurissa, kuitenkin hyvien palveluiden ja sujuvien kulkuyhteyksien ääressä.

Kävelyetäisyydellä Vennyn kodeista:

- Yhteispiha Pellavapuisto, joka tarjoaa korttelin asukkaille puitteet yhteiselle tekemiselle, turvalliselle liikkumiselle ja mukavalle seurustelulle
- Riihikallion palvelukeskus, jossa mm. kahvila, kampaaja, hieroja ja kosmetologi sekä seurakunnan tiloja – voit myös ostaa arkea helpottavia palveluja
- Riian ostoskeskus, jossa mm. ruokakauppa ja apteekki



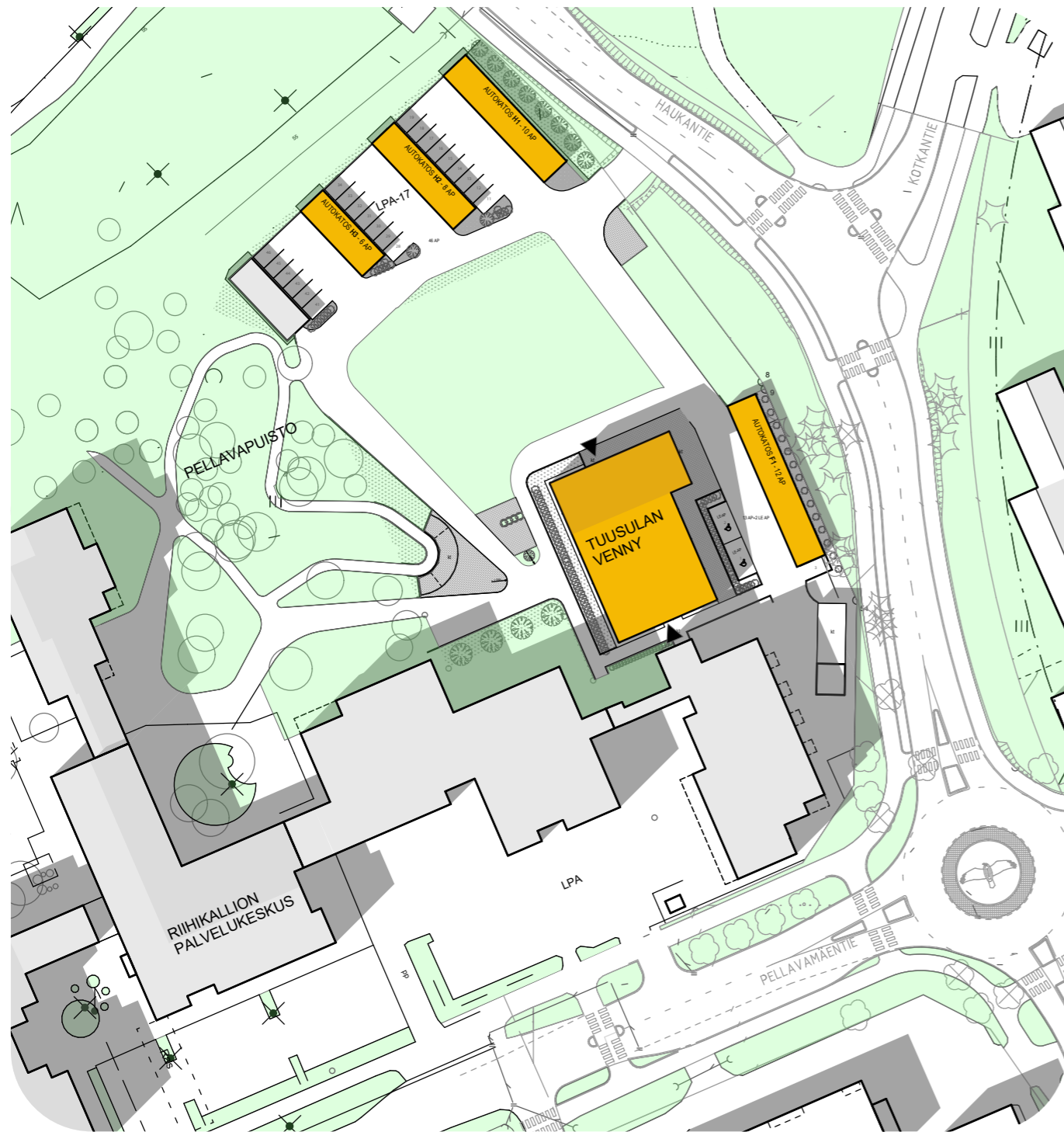
**Tuusula kuuluu HSL-
alueeseen. Bussilla pääset
näppärästi Hyrylän monipuolisten
palvelujen ääreen tai vaikkapa
Vantaan Leinelän asemalle,
josta matka voi jatkua junalla
Helsinki-Vantaan lentoasemalle.
Kauppakeskus Jumboon
Vantaalle hurautat autolla
noin vartissa.**

Riihikalliossa luonto ja palvelut ovat lähellä



**Tule mukaan
Vennyn
kiehtovaan
arkeen!**

<https://aso-kodit.fi/tuusulan-venny>



JULKISIVU KOILLISEEN



JULKISIVU KAAKKOON



JULKISIVU LOUNAASEEN



JULKISIVU LUOTEeseen

Pellavapuisto
on korttelin
vehreä sydän

Vennyn kotien 10 plussaa

- + Lasitettu parveke
- + Laadukkaat, integroidut kodinkoneet
- + Liikkuminen helppoa, koska asuintiloissa ei ole kynnyksiä
- + One4All - digitaalinen porrasnäyttö asukasviestintään sekä tilavarauksalenteri
- + Turvallinen elektroninen iLOQ-lukitusjärjestelmä - yhdessä avaimessa ohjelmituna pääsyoikeudet eri tiloihin
- + Ei huolta tulevista remonteista tai korjauksista
- + Ylimmässä kerroksessa saunaosasto ja asukastila
- + Yhteispiha Pellavapuisto kutsuu viihtymään ja seurustelemaan
- + Asukaskoordinaattorimme asumisen ja yhteisöllisyyden tukena
- + Halutessasi voit ostaa asumista helpottavia palveluja, kuten siivous-, turva- tai hoivapalveluja, omasta kotikorttelista

Hei sinä, tuleva naapuri!

On mukavaa päästä muuttamaan uuteen, juuri valmistuneeseen kotiin. Pohjakuvaa katselemalla pääsee kuvittelemaan, miten mikäkin tavara löytää paikkansa. Ehkä samalla jo miettii, millaista arki tulee olemaan uudessa kodissa Haukantiellä.

Onko Riihikallio sinulle tuttu paikka? Täällä meillä on pieni ostoskeskus ja vehreä luonto löytyy läheltä. Riihikallion oma erikoisuus on palvelukortteli, joka kokoaa yhteen iäkkäille suunnattuja asumiseen, kodinhoitoon ja kuntoutukseen liittyviä palveluita.

Pellavapuisto on puolestaan piha, joka on meidän asukkaiden yhteinen kokoontumispaikka. Ja millainen paikka onkaan: kun ei halua jäädä omiin nurkkiin, mutta ei huvita lähteä kauemmaksi, tavataan Pellavapuistossa. Tullaan tutuiksi ja otetaan vaikka mölkky- tai petankkiturnaus. Katsotaan mitä kaikkea keksitäänkään.

Tehdään asumisesta yhdessä mukavaa. Tehdään yhdessä meidän kotitalon ja meidän korttelin näköistä arkea ja elämää!

Terveisin,
Venny



Yhteisiä kohtaamisia Pellavapuistossa



Vennyn ja naapuritalojen yhteinen piha, Pellavapuisto, on koko palvelukorttelin yhteisöllinen sydän! Vennyn kodeissa oleskelutilat jatkuvat luonnollisella tavalla viihtyisälle pihamaalle, jossa voi viettää aikaa yksin, yhdessä tai naapureiden kanssa raikkaassa ulkoilmassa. Puistomaisen pihan keskellä kiertää asfaltoitu polku ja siksi liikkuminen on sujuvaa ja turvallista myös apuvälineiden kanssa. Vennyn asukkaana voit osallistua myös palvelukorttelin moninaiseen toimintaan ja tapahtumiin, joita järjestävät mm. Tuusulan kunta ja Tuusulan seurakunta.



Asukastila kuin yhteinen olohuone

Miltä kuulostaa yhteinen asukastoiminta, esim. kahvikerhon tai kädentaitokerhon merkeissä? Tai kaipaatko paikkaa yhteislauluille tai taloyhtiön tapahtumien järjestämiselle? Kotitalon ylimmän kerroksen asukastilassa on mahdollista viettää myös omia juhlia ja tapahtumia.

Tavataan Vennyn huipulla!

Tuusulassa on luonto ja kulttuuri kaikkien saavutettavissa



Venny Tuusulasta

Tuusulan kuuluisin Venny on tietenkin kuvataiteilija ja taidemaalari Vendla "Venny" Soldan-Brofeldt (1863–1945).

Voisi sanoa, että Tuusulanjärven taiteilijayhteisön syntymisestä on kiittäminen Vennyä, joka löysi hänelle ja miehelleen, kirjailija Juhani Aholle, huvilan Tuusulanjärven rannalta. Venny oli paitsi boheemi taiteilija, myös aktiivinen naisasianainen ja lasten kuvataidekasvatuksen uranuurtaja.



Liikuteltava rullasaareke tuo lisää säilytys- ja laskutilaa





Jokaisella kodilla on lämmin irtaimistovarasto

Tässä kerroksessa myös talopesula ja kuivaushuone sekä ulkoiluvälinevarasto

Asuntojen parvekkeet avautuvat joko itään tai länteen

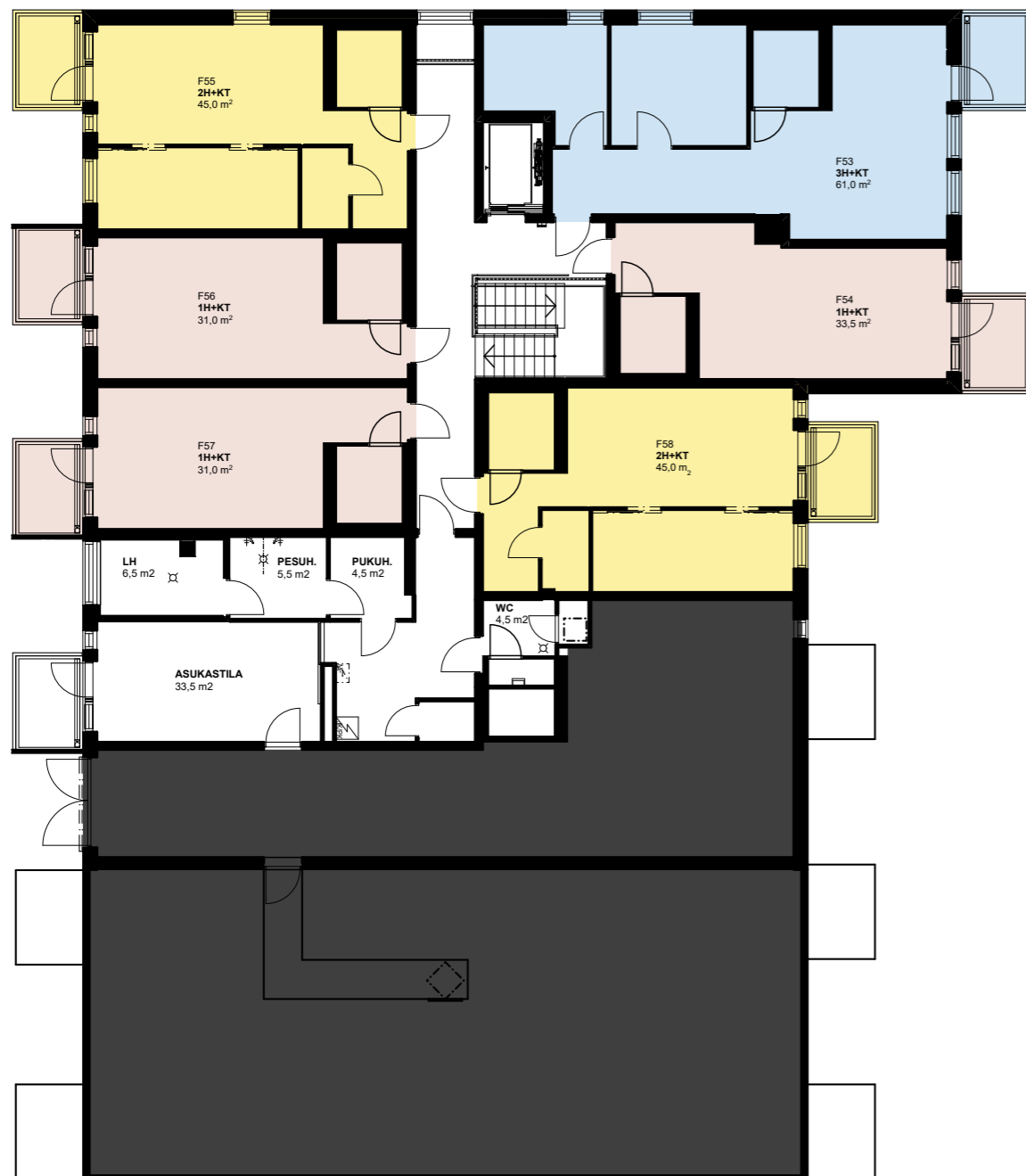
Asunnoissa F5, F7, F17, F19, F29, F31, F41 ja F43 ikkunat ovat kahdella sivulla




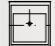



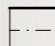


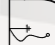
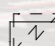




Ylimmässä kerroksessa saunotaan & viihdytään yhteistilassa

Asunnoissa F53 ja F55 ikkunat ovat kahdella sivulla



| | |
|-------------|----------------------|
| KT | Keittotila |
| OH | Olohuone |
| KPH | Kylpyhuone |
| MH | Makuuhuone |
| VH | Vaatehuone |
| VSS | Väestönsuoja |
| IRT.VAR | Irtaimistovarasto |
| ULK.VÄL.VAR | Ulkoiluvälinevarasto |
| KUIVAUSH. | Kuivaushuone |
| VV | Välinevarasto |
| LH | Löylyhuone |
| PESUH. | Pesuhuone |
| PUKUH. | Pukuhuone |

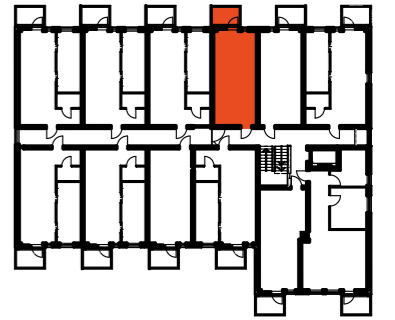
-  Jääkaappi/pakastin
-  Allaskaappi
-  Astianpesukone
-  Liesitaso/yhdistelmäuuni
-  Liesitaso/uuni
-  Tankokaappi
-  Allastaso ja peilikaappi
-  WC-istuin
-  Suihkunurkka
-  Tilavaraus pyykinpesukoneelle
-  Siivouskomero
-  Hyllykaappi

Toimivaa arkea
hyvällä, kodikkaalla
fiiliksellä

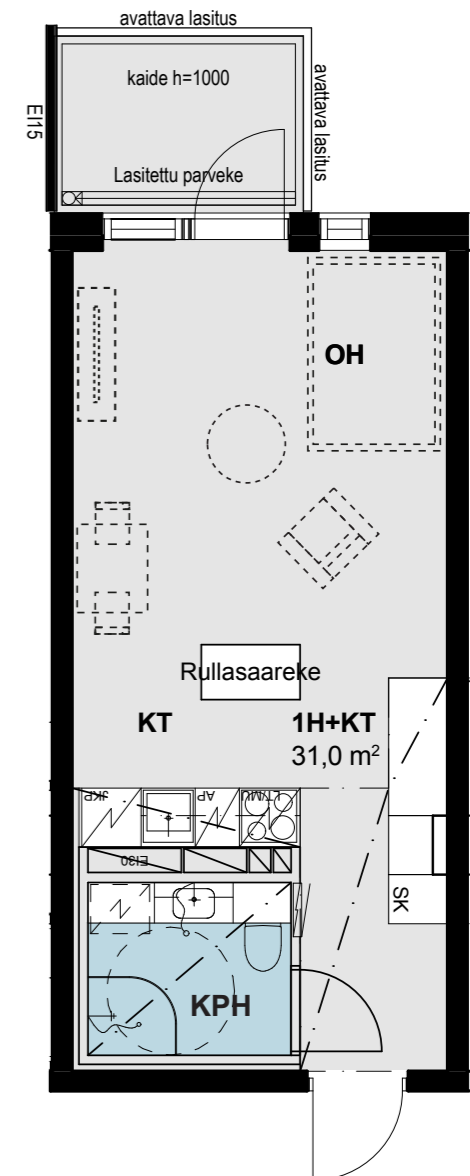
31,0 m²

1 h + kt
+ lasitettu parveke

| asunto | kerros |
|--------|--------|
| F1 | 1 |
| F9 | 2 |
| F21 | 3 |
| F33 | 4 |
| F45 | 5 |
| F57 | 6 |



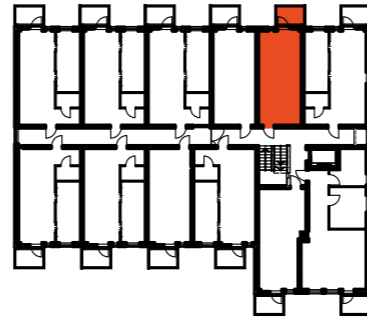
- Asuintila jatkuu lasitetulle parvekkeelle
- Tämä kodikas ja tilava yksiö on tilaihme
- Rullasaareke tuo lisää säilytys- ja työtilaa



31,0 m²

1 h + kt
+ lasitettu parveke

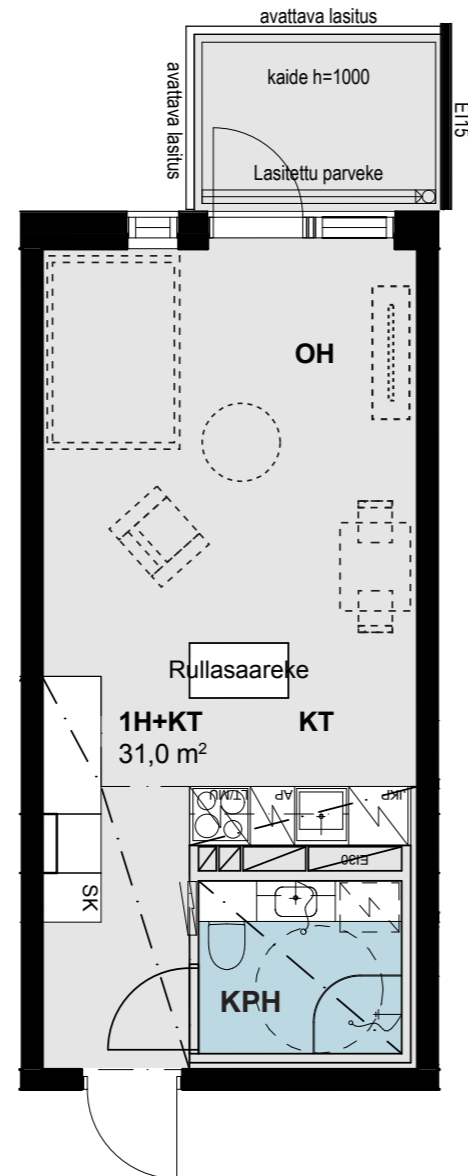
| asunto | kerros |
|--------|--------|
| F8 | 2 |
| F20 | 3 |
| F32 | 4 |
| F44 | 5 |
| F56 | 6 |



Ikkunoista ja parvekkeelta näkyvät Pellavapuiston suuntaan

Lasitettu parveke luo viihtyisyyttä ja tuo lisää neliöitä

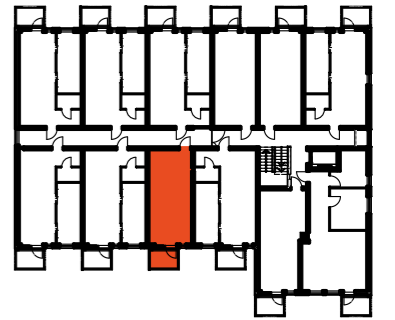
Kompakti yksiö, jossa uuden kodin viehätystä



31,0 m²

1 h + kt
+ lasitettu parveke

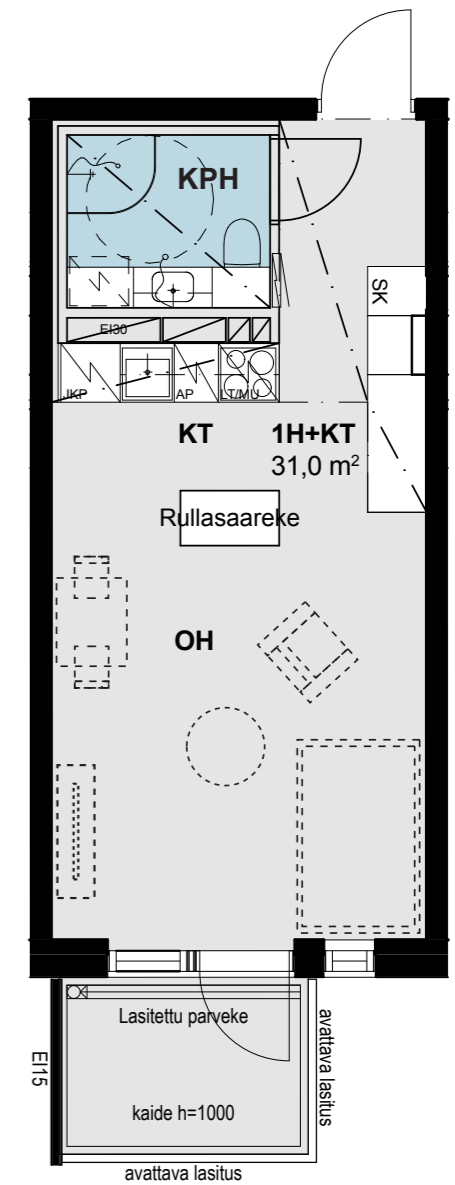
| asunto | kerros |
|--------|--------|
| F12 | 2 |
| F24 | 3 |
| F36 | 4 |
| F48 | 5 |



Rullasaareke tuo lisää säilytys- ja työtilaa

Kodikas yksiö jatkuu lasitetulle parvekkeelle

Parvekkeella kahdella sivulla avautuva lasitus

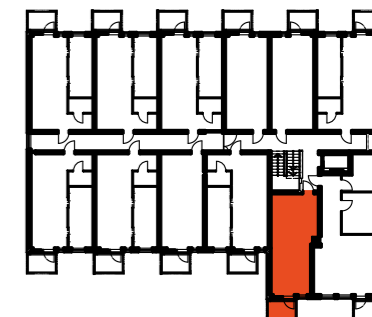


Hyvää arkea,
turvallista asumista
palveluiden ääressä

33,5 m²

1 h + kt
+ lasitettu parveke

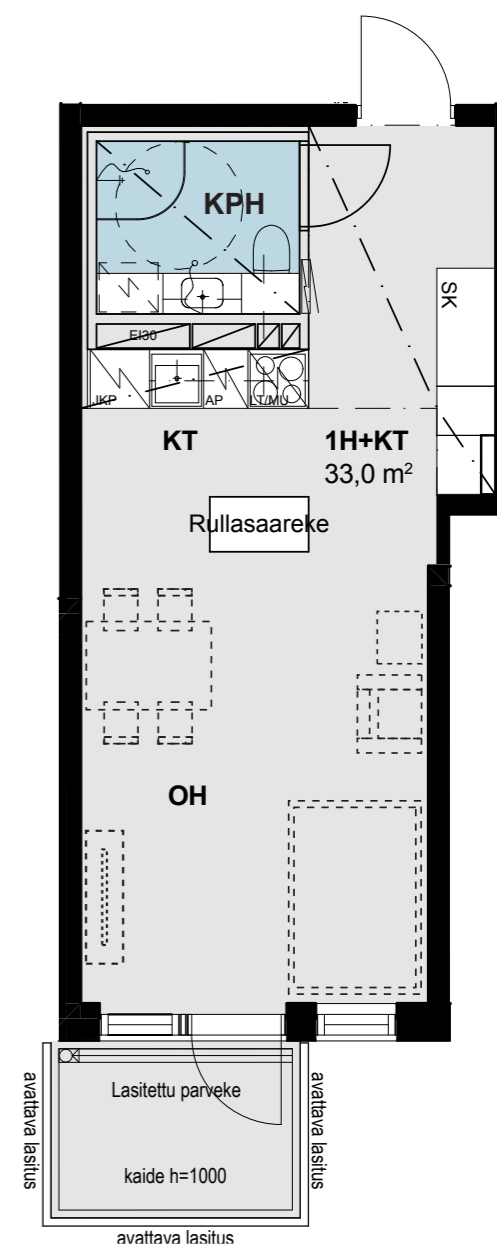
| asunto | kerros |
|--------|--------|
| F6 | 2 |
| F18 | 3 |
| F30 | 4 |
| F42 | 5 |
| F54 | 6 |



Sisusta tilava yksiö mieleiseksesi

Rullasaareke on keittotilan
näppärä jatke

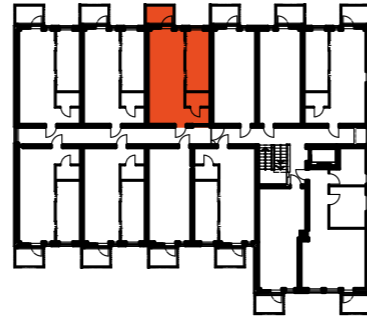
Asumisoikeusasunto uudis-
kohteessa on turvallinen valinta
kodiksi



45,0 m²

2 h + kt + vh
+ lasitettu parveke

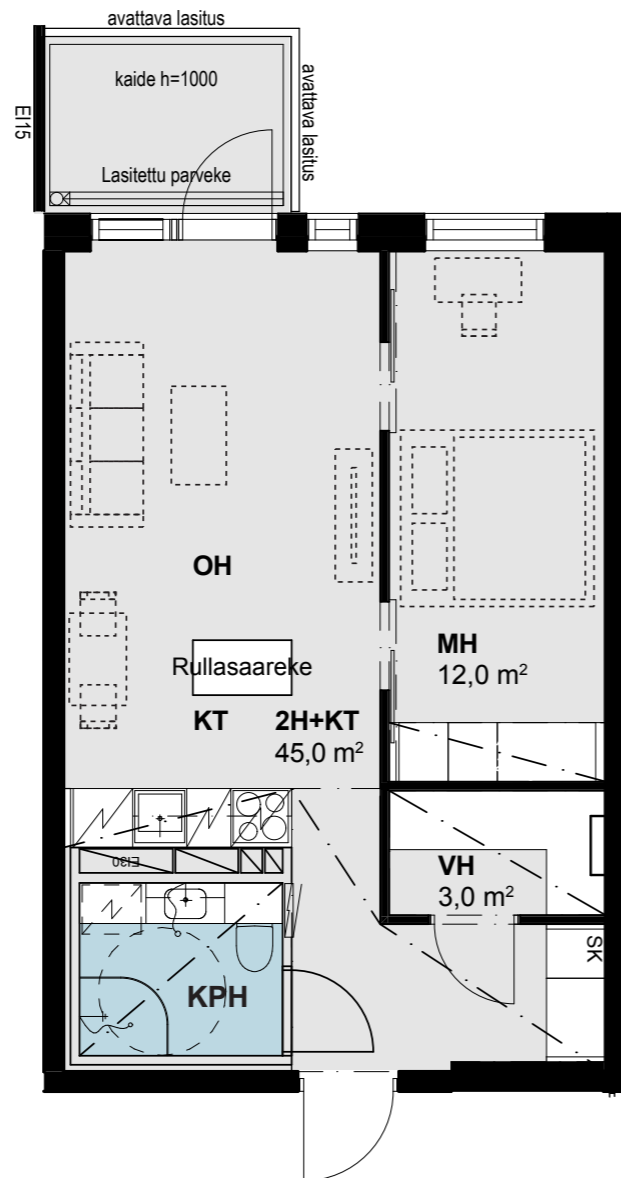
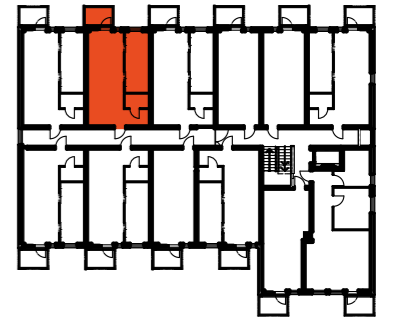
| asunto | kerros |
|--------|--------|
| F2 | 1 |
| F11 | 2 |
| F23 | 3 |
| F35 | 4 |
| F47 | 5 |



45,0 m²

2 h + kt + vh
+ lasitettu parveke

| asunto | kerros |
|--------|--------|
| F3 | 1 |
| F13 | 2 |
| F25 | 3 |
| F37 | 4 |
| F49 | 5 |



Ikkunoista ja parvekkeelta näkyvät Pellavapuiston suuntaan

Kätevät seinän sisään liukuvat ovet säästävät tilaa

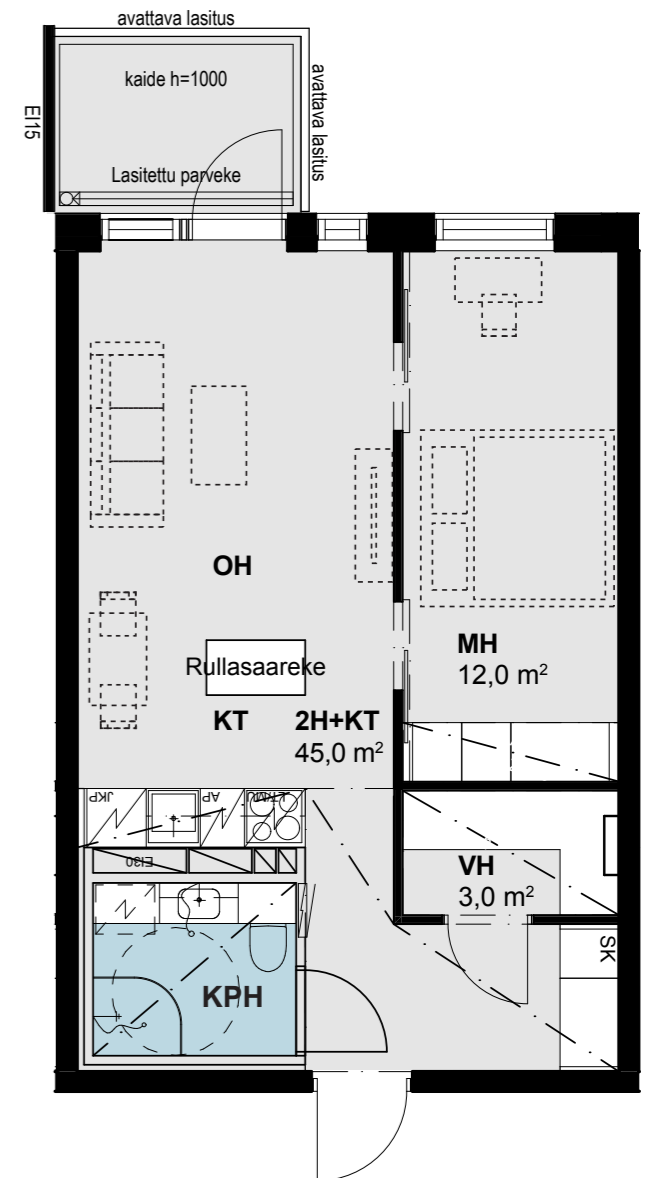
Vaatehuoneessa vaatteet ja tavarat pysyvät järjestyksessä



Parveke auringonlaskun suuntaan – kahdella sivulla avautuva lasitus

Kaunis avokeittiö ja avarat oleskelutilat luovat kotiin toiminnallisuutta

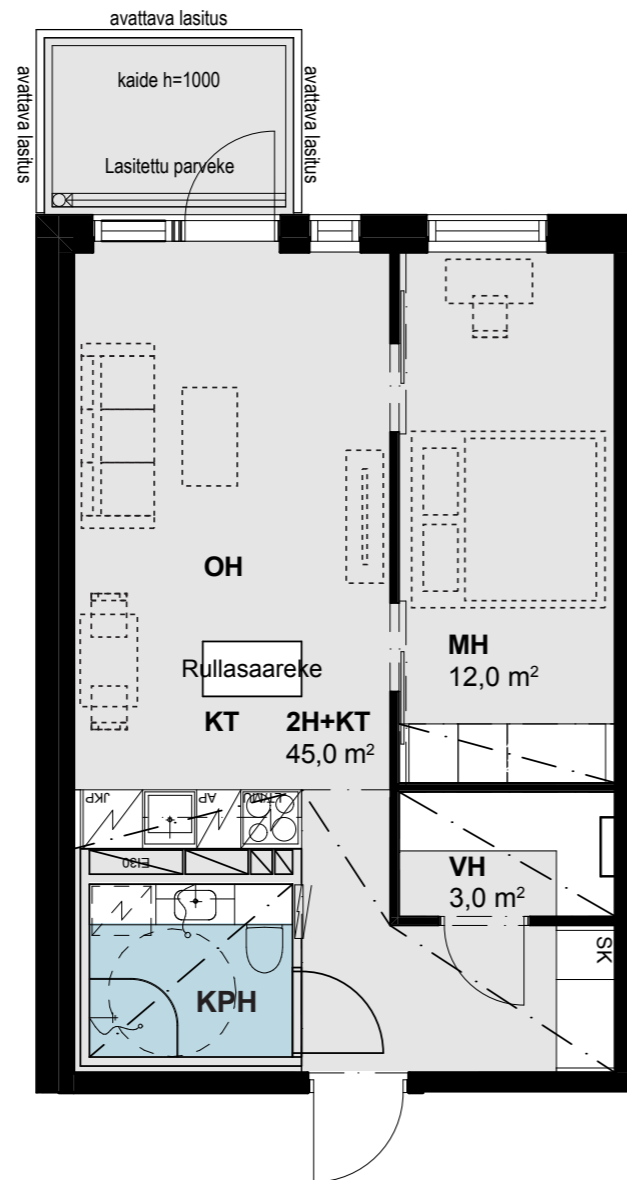
Vaatehuone tuo lisää säilytystilaa



45,0 m²

2 h + kt + vh
+ lasitettu parveke

| asunto | kerros |
|--------|--------|
| F4 | 1 |
| F15 | 2 |
| F27 | 3 |
| F39 | 4 |
| F51 | 5 |



Lasitettu parveke tuo asumiseen lisää viihtyisyyttä

Kodikas kaksio, jossa näppärä vaatehuone

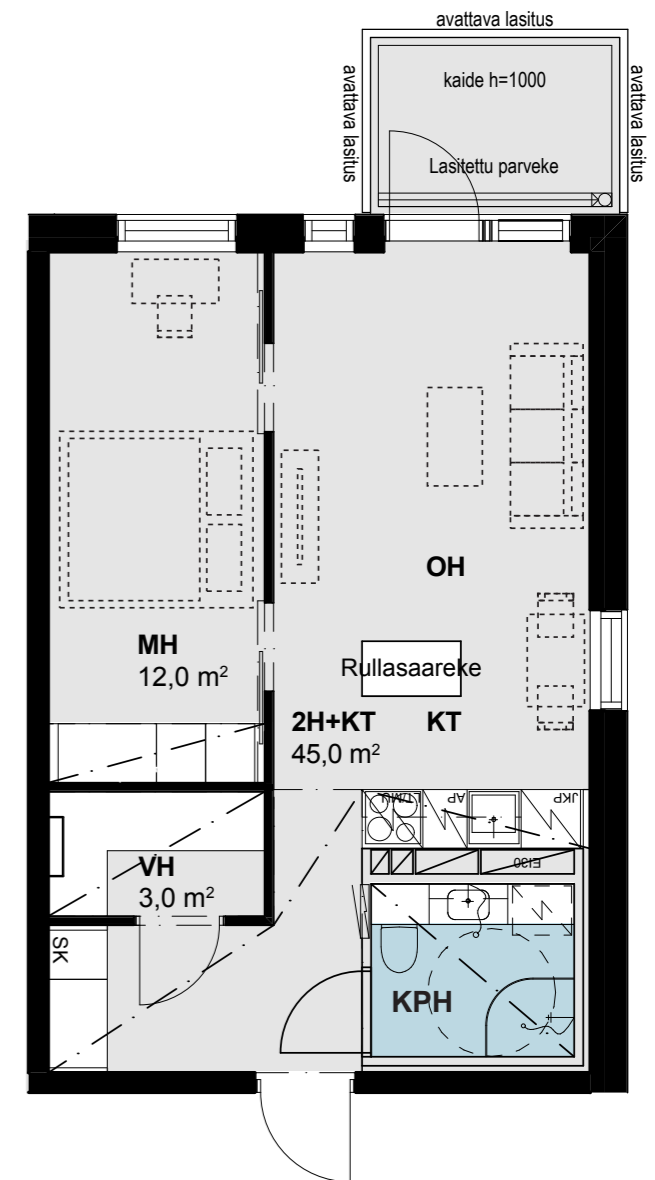
Keittiö ja olohuone yhdessä luovat avaran tilan yhteiseen oleiluun

0 1m 5m

45,0 m²

2 h + kt + vh
+ lasitettu parveke

| asunto | kerros |
|--------|--------|
| F7 | 2 |
| F19 | 3 |
| F31 | 4 |
| F43 | 5 |
| F55 | 6 |



Ikkunoista ja parvekkeelta näkymät Pellavapuiston suuntaan

Viihtyisässä kaksiossa keittiö ja olohuone ovat avaraa, yhtenäistä tilaa

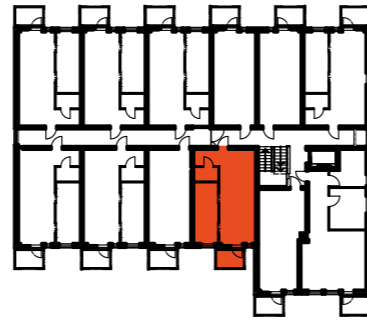
Kätevä vaatehuone tuo sujuvuutta arkeen

0 1m 5m

45,0 m²

2 h + kt + vh
+ lasitettu parveke

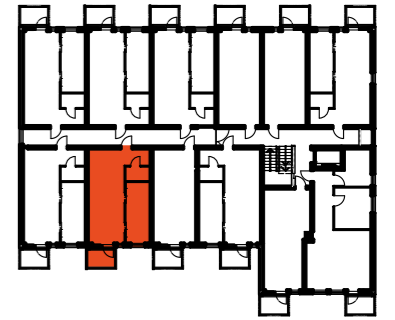
| asunto | kerros |
|--------|--------|
| F10 | 2 |
| F22 | 3 |
| F34 | 4 |
| F46 | 5 |
| F58 | 6 |



45,0 m²

2 h + kt + vh
+ lasitettu parveke

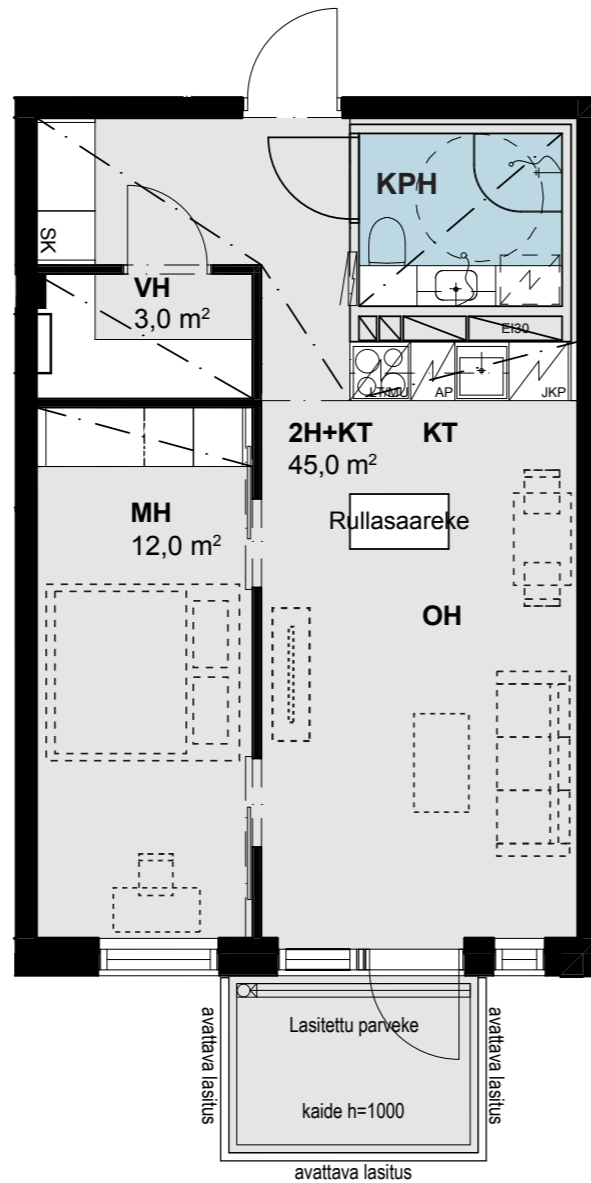
| asunto | kerros |
|--------|--------|
| F14 | 2 |
| F26 | 3 |
| F38 | 4 |
| F50 | 5 |



Eteisen yhteydessä on tilava vaatehuone

Liukuovet tuovat toimivuutta ja avaruutta

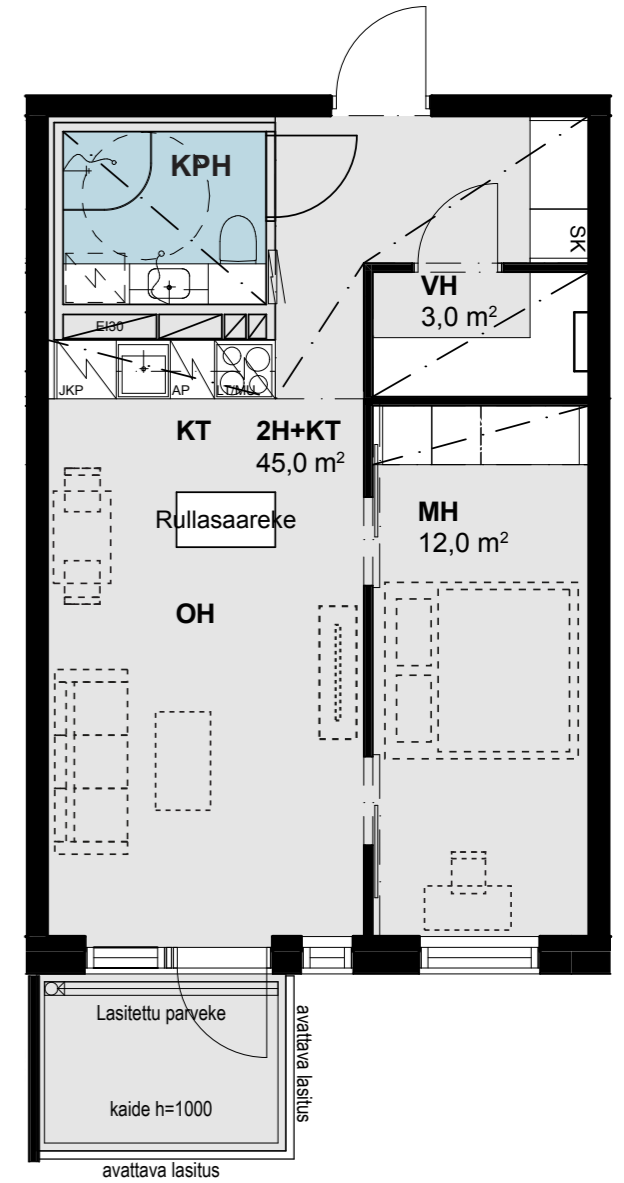
Aamukahvit maistuvat lasitetulla parvekkeella



Asumisen mukavuutta uudessa kaksiossa

Kaunis avokeittiö ja avara oleskelutila luovat kodikkuutta

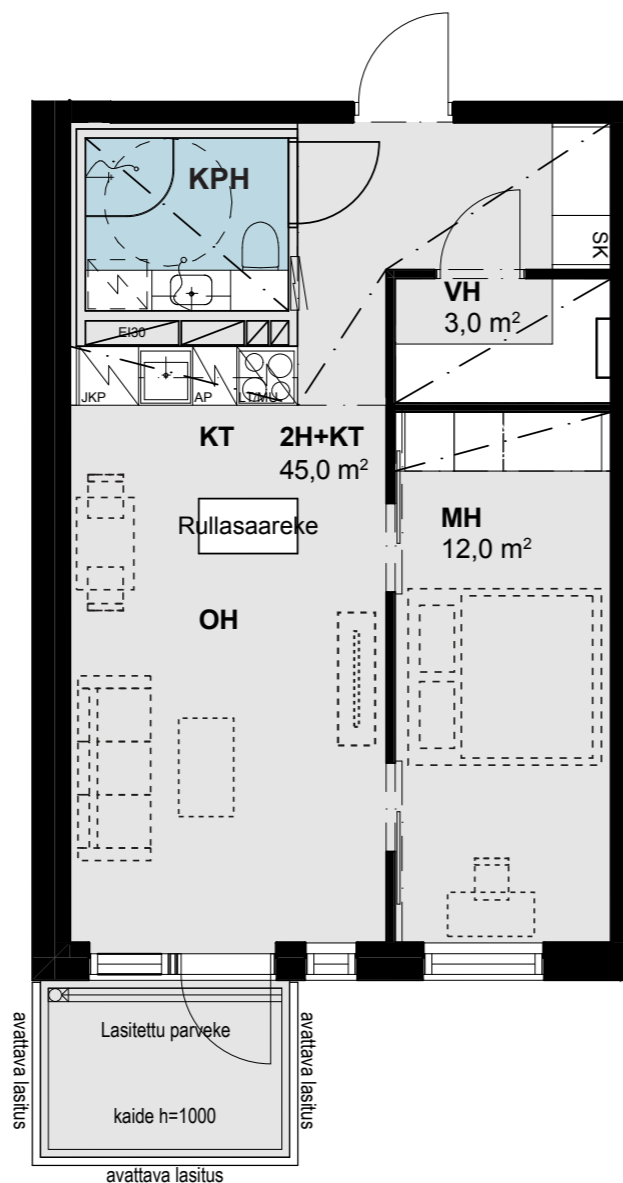
Sisusta lasitettu parveke mieleksesi



45,0 m²

2 h + kt + vh
+ lasitettu parveke

| asunto | kerros |
|--------|--------|
| F16 | 2 |
| F28 | 3 |
| F40 | 4 |
| F52 | 5 |



Viihtyisässä kaksiossa arki on sujuvaa

Rullasaareke on keittotilan näppärä jatke

Lasitettu parveke ja vaatehuone tuovat lisää toiminnallisuutta



Virkeää & aktiivista arkea Tuusulassa



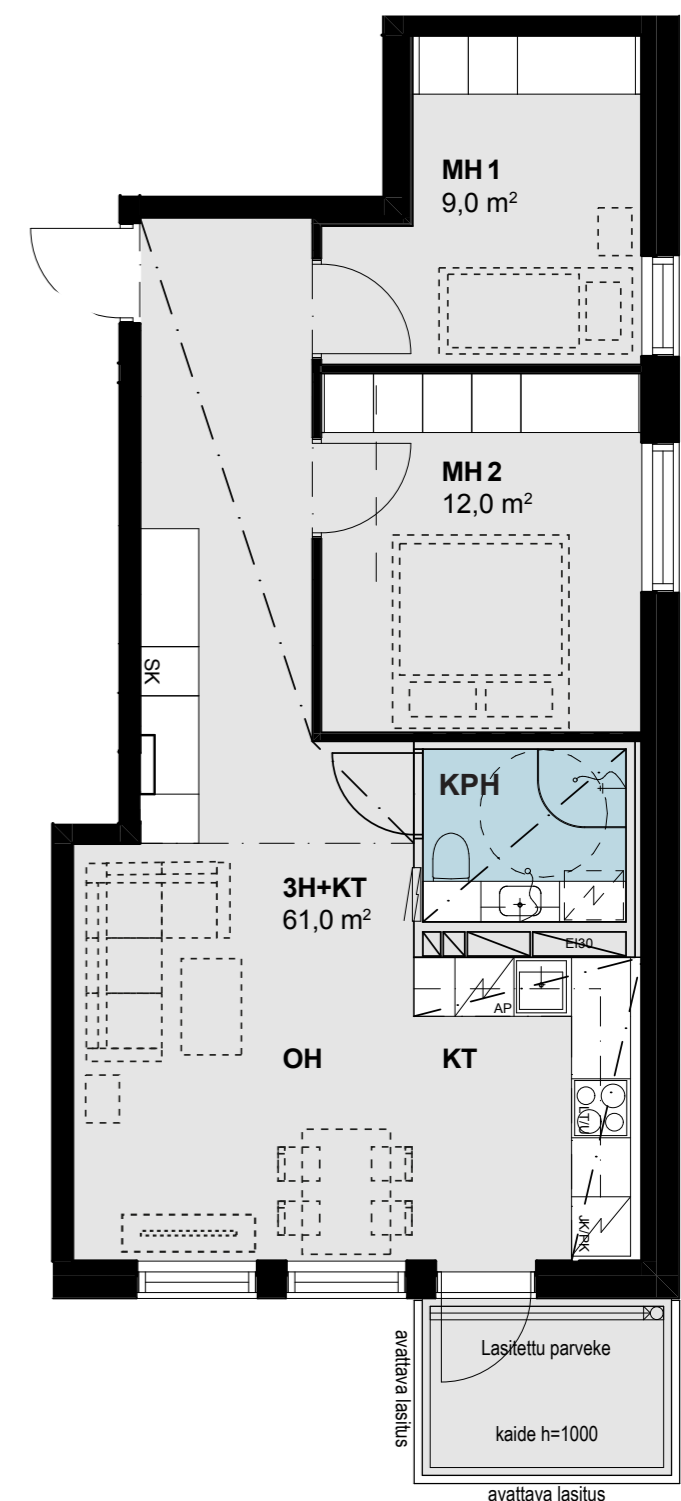
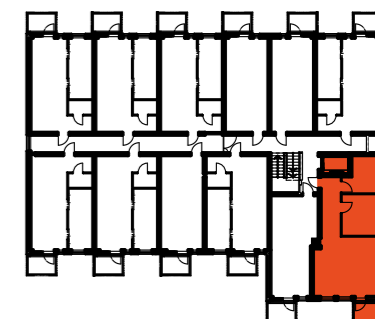
YRJÖ JA HANNA
ASO-KODIT

Kotona on lähellä kaikki tärkeää

61,0 m²

3 h + kt
+ lasitettu parveke

| asunto | kerros |
|--------|--------|
| F5 | 2 |
| F17 | 3 |
| F29 | 4 |
| F41 | 5 |
| F53 | 6 |



- Toimiva ja viihtyisä kolmen huoneen koti**
- Ikkunat tuovat valoa kahdelta ilmansuunnalta**
- Keittiö ja olohuone yhtenäistä tilaa – ison ruokapöydän ääressä viihtyy perhe ja ystävät**



Turvallista ja huoletonta asumista uudessa aso-kodissa



Yrjö ja Hanna Koteja jo yli 20 vuotta

Suomalaiset tuntevat meidät vastuullisena kotimaisena toimijana: olemme turvanneet ikäihmisten ja muiden hoivaa arjessaan tarvitsevien hyvinvointia ja laadukasta asumista jo 25 vuoden ajan. Juuremme ovat osa meitä: tunnemme vastuumme kiinteistöjen rakennuttajana ja ylläpitäjänä.

Yrjö ja Hanna Kodit rakentuvat toimivista asunnoista, yhteisistä tiloista, kutsuvista pihoista sekä arkea ja hyvinvointia tukevista palveluista. Yhteiskunnallisena toimijana tarjoamme turvallisia ja kohtuuhintaisia koteja erilaisiin elämänvaiheisiin ja -tilanteisiin.

Kulmakiviämme asumiseen liittyen

- Sijainti kaupunkikeskuksessa
- Palvelut ovat osa asumista
- Erilaiset hallintamuodot
- Yhteiset tilat sisällä ja ulkona
- Asukaskoordinaattori

Tervetuloa kotiin!

Olemme ylpeitä jokaisesta Yrjö ja Hanna Kodista.

Petri Kokkonen

Toimitusjohtaja

Yrjö ja Hanna -säätio

INFO

Yrjö ja Hanna -säätio

Yleishyödyllinen säätio perustettiin vuonna 1996 edistämään vanhusten, vammaisten, lasten ja muiden päivittäisissä toiminnoissaan apua tarvitsevien hyvinvointia ja laadukasta elämää. Eettisyys, kohtaaminen ja jatkuvuus ovat arvojamme, jotka ohjaavat meitä tänäkin päivänä.

Yrjö ja Hanna -säätiolle on myönnetty Suomalaisen Työn Liiton Avainlippu- ja Yhteiskunnallinen Yritys -merkit.



Miksi asumisoikeusasunto?

Yrjö ja Hanna ASO-Kodeissa yhdistyvät vuokra-asumisen ja omistusasumisen parhaat puolet. Asumisoikeusasunto sopii sinulle, mikäli arvostat huoletonta, taloudellisesti riskitöntä ja turvallista asumista.

Talon omistaja ei voi irtisanoa asumisoikeussopimusta, joten kotisi on vuokra-asuntoa pysyvämpi ratkaisu. Kun asukkaana huolehdit vastikkeista ja noudatat talon tapoja, voit asua asumisoikeusasunnossa niin pitkään kuin haluat! Jos haluat joskus luopua kodistasi, sinun ei tarvitse huolehtia asunnon myynnistä.

Asuntoon sijoittamasi asumisoikeusmaksun saat rakennuskustannusindeksillä tarkistettuna takaisin. Asumisoikeuden voi jättää myös perinnöksi.

Yrjö ja Hanna ASO-Kodit ovat Varke-korkotuki-kohteita. Lue hakemiseen liittyvistä ehdoista sivuiltamme osoitteesta

www.aso-kodit.fi

INFO

*Tiesitkö,
että voit saada Kelalta
asumistukea asumisoikeus-
asuntoon?*

*Voit myös vähentää
asumisoikeusmaksua varten otetun
velan korot verotuksessasi.*

*Löydät kaiken tarvitsemasi:
www.aso-kodit.fi*

Kun haet asuntoa Vennystä

1. Hae järjestysnumeroa Varkesta.
2. Täytä sähköinen asuntohakemuksemme, jonka löydät verkkosivuiltamme.
3. Kun järjestysnumerosi ja toivomasi kohde kohtaavat, otamme sinuun yhteyttä. Jos hyväksyt tarjouksen ja sinulla on pienin järjestysnumero, varaamme asunnon sinulle.
4. Toimitamme sinulle varauskirjeen ja pyydämme sinua täyttämään lopullista asukas-hyväksyntää varten tarvittavat selvitykset. Kun saat myönteisen päätöksen, allekirjoitamme sopimuksen.
5. Maksat asumisoikeusmaksuna 15 % asunnon alkuperäisestä hankintahinnasta. Lisäksi maksat kahden kuukauden käyttövastikkeen suuruisen vakuuden.
6. Saat avaimet ja muutat uuteen kotiin! Asumisoikeusasunnosta maksat kuukausittain käyttövastiketta. Käyttökorvauksia maksat mm. vedestä ja autopaikasta.
7. Asumisoikeusasunnoissa viihdytään usein pitkään. Jos kuitenkin haluat luopua asunnostasi, sinulle palautetaan vakuusmaksu sekä rakennusindeksillä tarkistettu asumisoikeusmaksu.


YRJÖ JA HANNA
ASO-KODIT

1.



15%



Yleistä yhtiöstä

Osoitteessa Haukantie 10 sijaitseva asuinrakennus muodostaa saman korttelipihan ympärille sijoittuvien muiden rakennusten kanssa Riihikallion palvelukorttelin.

Rakennus on 6-kerroksinen (päädyt 4-kerroksiset) ja yksiportainen hissillä varustettu asuin kerrostalo. Asuntoja on 58 kpl ja ne sijaitsevat kerroksissa 1-6.

Ensimmäisessä kerroksessa sijaitsevat yhtiön ulkoiluvälinevarasto, talopesula ja kuivaushuone sekä irtaimistovarasto. Myös ensimmäisen kerroksen väestönsuoja toimii normaalioloissa irtaimistovarastona. Kuudennessa kerroksessa ovat saunaosasto sekä asukastila.

Rakenteet

Perustukset, ulkoseinät ja vesikatto

Rakennus on paaluperusteinen. Alapohjat ovat tuulettuvia, ryömintätalalla varustettuja, pääosin betonilaattarakenteisia. Rakennuksen kantava runko ja välipohjat ovat betonia. Julkisivu on pääosin rapattu. Talossa on harjakatto, jonka vesikate on konesaumattu peltikate.

Väliseinät

Huoneistoja rajaavat väliseinät ovat betoniseiniä. Asunnon sisäiset kevyet väliseinät ovat metallirakenteisia kipsilevyväliseiniä. Kosteiden tilojen seinät ovat levyrakenteisia pohjapiirustusten mukaisesti.

Parvekkeet

Parvekelaatat ovat teräsbetonirakenteisia ja niiden päällä on puuritulat. Parvekekaiteet ovat metallirunkoisia lasikaiteita. kaidelasitus on laminoitu kirkas turvalasi. Asunnoissa on avattavat lasitetut parvekkeet. Parveke on vapaasti tuulettuva, eikä lasitus estä täysin tuulen, veden ja lumen tunkeutumista parvekkeille.

Ikkunat ja ovet

Ikkunat ovat kolmilasisia sisään aukeavia puuikkunoita, joiden uloin puite ja ulkokarmin pinta ovat kestävyysvarmistamiseksi polttomaalattua alumiinia. Parvekkeen ovet ovat yksilehtisiä lasiaukollisia puu-alumiiniovia. Karmien sisäpinta ja sisäpuutteet ovat valkoisia. Kerrostasot ovat kynnyksättömiä yksilehtisiä ovia. Huoneistojen väliovet ovat valkoisia tehdasmaalattuja laaka- / liukuovia pohjapiirustusten mukaisesti. Ikkunoissa ja parvekeovissa on sälekaihtimet.

Asuntojen pintakäsittelyt

Lattiapinnat

Huonelattiat ovat vinyylilankkua. Vinyyliä ei asenneta kiintokalusteiden alle. Kylpyhuoneen lattiassa on keraamiset laatat.

Kattopinnat

Kattopinnat ovat pääosin ruiskutasoitettuja ja osin maalattuja. Levyrakenteiset kotelot ja kattopinnat on tasoitettu ja maalattu. Kylpyhuoneiden alakatot on paneloitu kuultovalkoisella mäntypaneelilla.

Seinäpinnat

Huoneseinäpinnat ovat tasoitettuja ja maalattuja. Tasoitus- ja maalausta ei uloteta kiintokalusteiden taakse. Keittiön työtason ja seinäkaapiston välitila on valkoista maitolasia. Kylpyhuoneiden seinissä on keraaminen laatoitus.

Kalusteet ja kodinkoneet

Keittiö- ja komerokalusteet ovat tehdasvalmisteisia vakio-kalusteita. Yksioissa ja kaksioissa keittotilassa on liikuteltava rullasaareke. Keittiön työtasot ovat laminaattia.

Yksioissa ja kaksioissa keittiössä on kalusteisiin upotettu induktiokeittotasot ja yhdistelmäuuni. Kolmioissa on kalusteisiin asennettu erillisuuni induktiotasolla ja varaus mikroaaltouunille. Keittiöiden astianpesukoneet ja kylmälaitteet ovat kalustepeitteiset. Kylpyhuoneissa on tilavaraukset pyykinpesukoneelle ja kuivausrummulle.

Yhteiset tilat

Säilytystilat

Rakennuksen ensimmäisessä kerroksessa on yhteinen ulkovälinevarasto, pesula ja kuivaushuone. Ensimmäisessä kerroksessa on myös jokaisella huoneistolla oma irtainvarasto.

Yhteistilat

Ylimmässä kerroksessa sijaitsee talon yhteinen saunaosasto, missä on sauna-, pesu- ja pukutilojen lisäksi asukastila keittiötiloineen.

Autopaikoitus

Yhtiöllä on 35 autopaikkaa, joista omalla tontilla sijaitsee 12 autokatospaikkaa ja 2 avopaikkaa. Lisäksi tontille on osoitettu 21 autopaikkaa LPA-tontilta 11. Näistä 6 paikkaa on autokatoksessa.

Piha-alueet

Piha-alueella sijaitsee oleskelualue sekä pyykinkuivaus- ja tomutusalue. Yhteisoleskelutilat sijoittuvat pääosin korttelin keskeiselle sisäpihalle. Korttelin talojen asukkaiden yhteiskäytössä olevalla puistomaisella pihalla on grillikatos, petankki- /mölkkytelialue, lasten leikkipaikka, keinu ja istuinpenkkejä. Pihaa kiertää asfaltoitu kävelyreitti.

Jätehuolto

Jätehuolto on toteutettu korttelin tonttien yhteiskäytösillä syväkeräyssäiliöillä, joihin jätteet lajitellaan eri jakeisiin. Lähin jäteposti sijaitsee sisääntuloliittymän välittömässä läheisyydessä.

Huomautus: Tämän esitteen tiedot perustuvat huhtikuun 2021 tilanteeseen. Pidätämme oikeuden muutoksiin.

Kaupunginosa: Riihikallio
Kortteli/tontti: 858-8-8500-13
Osoite: Haukantie 10, 04320 Tuusula

ASUNTO OY TUUSULAN VENNY
TERVETULOA KOTIIN TUUSULAAN



TIEDUSTELUT JA MYYNTI:

Asoasunnot Yrjö ja Hanna Oy
020 742 9880 | asoasunnot@yrjohanna.fi
www.yrjohanna.fi



YRJÖ JA HANNA
ASO-KODIT