

MARIANNE

VERKKONEULA 5, 00580 HELSINKI



ARK-HOUSE ARKITEHDIT OY, ARKITEHTTOMISTO SAMVIKSTRÖM OY



YRJÖ JA HANNA
ASO-KODIT

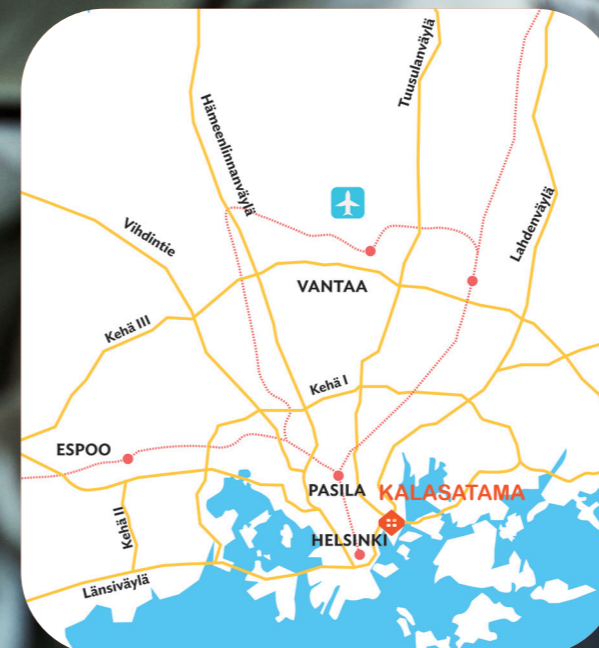
Asumista meren äärellä Kalasatamassa

Helsingin Kalasatamaan sijoittuva Yrjö ja Hanna Kotien Marianne tarjoaa laadukasta, yhteisöllistä ja mielekästä tulevaisuuden urbaania asumista keskellä monipuolisia lähipalveluja ja loistavia liikenneyhteyksiä. Marraskuussa 2024 valmistuvassa Mariannessä on 67 asumisoikeusasuntoa. Asuntoja on tarjolla 31-neliöisistä yksiöistä 84,5-neliöisiin neljän huoneen ja keittiön perheasuntoihin. Marianne sijoittuu osaksi isompaa korttelikokonaisuutta. Asuinkerrostalokokonaisuuteen tulee myös M2-Kotien asuntoja.

Korttelin monikäyttöiset yhteistilat sisällä ja ulkona luovat kohtaamispaikkoja talon asukkaille. Ylimmissä kerroksissa on saunatila varustettuna upealla näköalalla. Kattoterassilta voi ihailla merellistä Helsingiä.

Asuinalossa on neljä porrashuonetta: D-portaassa on yksinomaan Yrjön ja Hannan ASO-koteja ja C-porrashuoneessa on molempien yhtiöiden, sekä Yrjön ja Hannan että M2-Kotien asuntoja. Korttelin tontille maanrajaan tulee yhteinen pysäköintitalo ja sen päällä kansipiha. Kansipiha on viihtyisä ja esteetön levähdyspaikkoineen, kauniine istutuksineen ja puineen. Pihaan tulee myös oman ruoanviljelyn mahdollistavia viljelylaatikoita. Mariannen ensimmäiseen kerrokseen tulee päivittäistavarakauppa.

Kohde on savuton.



Haettavat asunnot

Asuntotyyppi	koko m ²
1 h + kt	31,0
1 h + kt	31,5
1 h + kt	32,0
1 h + kt	32,5
2 h + kt	40,0
2 h + kt	40,5
2 h + kt	42,0
2 h + kt	44,0
2 h + kt	44,5
2 h + kt	52,5
3 h + kt	60,5
3 h + kt	61,5
3 h + kt	65,0
3 h + kt	65,5
3 h + kt	66,0
3 h + kt	71,0
3 h + kt	71,5
4 h + kt	84,5

Asunnoissa on ranskalainen parveke, lasitettu terassi tai lasitettu parveke.

Yhteydet Mariannesta

Kauppakeskus Redi 400m
Kalasataman metroasema 400m
Kalasataman peruskoulu 1km
Päiväkoti Verkkosaari 270m
Terveysasema 450m
Korkeasaaren eläintarha 3,4km
Mustikkamaa 1,8km

Kalasatamasta asuinalueena

Kalasatama on suurimpia rakennettavia alueita Helsingissä. Sen parhaita puolia ovat merellinen ja keskeinen sijainti. Koulu, päiväkodit, kaupat ja ravintolat ovat lähipalveluja ja liikenneyhteydet ovat hyvät moneen suuntaan; hyvät julkiset liikenneyhteydet metroineen vievät eri puolille pääkaupunkiseutua. Kalasatamaan on rakentumassa myös raitiotielinjoja, joita pitkin pääset vaikkapa Korkeasaaren eläintarhaan.

Hulpea kauppakeskus Redi tarjoaa monipuoliset ostos-, viihde- ja ravintolapalvelut alueen asukkaille.

Meri on läsnä kaikkialla, ja Isoisänsiltaa pitkin pääsee Mustikkamaan virkistysalueelle. Kalasataman rantoja kiertää alueen valmistuessa kuusi kilometriä pitkä rantareitti.



Kestävästi tulevaisuuteen

Yrjö ja Hanna Kodeilla vastuullisuus tarkoittaa kestävää tulevaisuutta meille kaikille. Tavoitteenamme on mahdollistaa asukkaillemme turvallinen, kohtuuhintainen ja merkityksellinen elämä ja asumiskokemus. Tuomme hiilineutraalin kiertotalouden ja energiatehokkuuden osaksi kohtuuhintaista ja kestävää asumista.

Kestävän tulevaisuuden ohjelmamme ytimessä on hiilineutraali ja elinkaariviisas kiertotalous, joka huomioidaan niin suunnittelussa, rakentamisessa, huollossa kuin ylläpidossakin. Kohtuuhintaisten asuntojen rakennuttajana ja talojen omistajana toimintamme perustuu vastuulliseen talouteen ja yhteiskunnalliseen kestävyYTEEN. Huomioimme luonnon monimuotoisuuden säilymisen kaikissa ratkaisuissamme.

Mariannen 10 + 1 plussaa


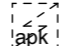


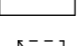
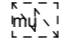
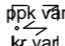
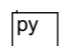
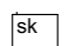

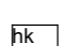

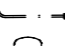
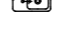

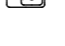

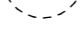


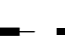

- + Sijainti lähellä Helsingin ydinkeskustaa
- + Viihtyisät ja valoisat hyvin suunnitellut asunnot
- + Saunaosasto kattoterasseineen
- + Monikäyttöiset yhteistilat
- + Autopaikat turvallisesti pihakannen alla
- + Uudet energiatehokkaat koneet ja laitteet
- + Yhteiseen puuhasteluun ja ulkoiluun soveltuva piha
- + Koulu, päiväkodit, kaupat ja ravintolat ovat lähipalveluja
- + Hyvät liikenneyhteydet
- + Ympäriällä merelliset rantapromenadit ja puistot
- + Jokaiselle jotakin: Asuntoja on tarjolla yksiöistä neljän huoneen ja keittiön perheasuntoihin

Huoneistot

Kerros	Asunto	Asuntotyyppi	Koko m ²
2.	C54	3h + kt	66
	C55	1h + kt	31,5
	C56	3h + kt	71,5
3.	C59	3h + kt	65,5
	C60	2h + kt	40,5
	C61	1h + kt	31
	C62	3h + kt	71,5
4.	C63	2h + kt	44,5
	C66	3h + kt	65,5
	C67	2h + kt	40,5
5.	C68	1h + kt	31
	C69	3h + kt	71,5
	C70	2h + kt	44,5
	C73	3h + kt	65,5
6.	C74	2h + kt	40,5
	C75	1h + kt	31
	C76	3h + kt	71,5
	C77	2h + kt	44,5
7.	C80	3h + kt	65,5
	C81	2h + kt	40,5
	C82	1h + kt	31
	C83	3h + kt	71,5
	C84	2h + kt	44,5
8.	C87	3h + kt	65
	C88	2h + kt	40
	C89	1h + kt	31
	C90	3h + kt	71
	C91	2h + kt	44
	C94	3h + kt	65
9.	C95	2h + kt	40
	C96	1h + kt	31
	C97	3h + kt	71
	C98	2h + kt	44
	C101	3h + kt	65
10.	C102	2h + kt	40
	C103	1h + kt	31
	C104	3h + kt	71
	C105	2h + kt	44
	C107	3h + kt	65

Kerros	Asunto	Asuntotyyppi	Koko m ²
2.	D108	3h + kt	61,5
	D109	1h + kt	32,5
	D110	2h + kt	52,5
3.	D111	3h + kt	60,5
	D112	4h + kt	84,5
	D113	1h + kt	32
	D114	2h + kt	42
4.	D115	2h + kt	52,5
	D116	3h + kt	60,5
	D117	4h + kt	84,5
5.	D118	1h + kt	32
	D119	2h + kt	42
	D120	2h + kt	52,5
	D121	3h + kt	60,5
	D122	4h + kt	84,5
6.	D123	1h + kt	32
	D124	2h + kt	42
	D125	2h + kt	52,5
	D126	3h + kt	60,5
	D127	4h + kt	84,5
	D128	1h + kt	32
7.	D129	2h + kt	42
	D130	2h + kt	52,5
	D131	3h + kt	60,5
	D132	4h + kt	84,5
	D133	1h + kt	32
	D134	2h + kt	42
	D135	2h + kt	52,5

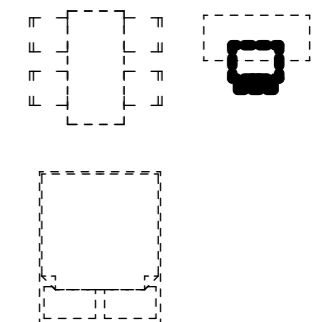
Merkkien selitykset

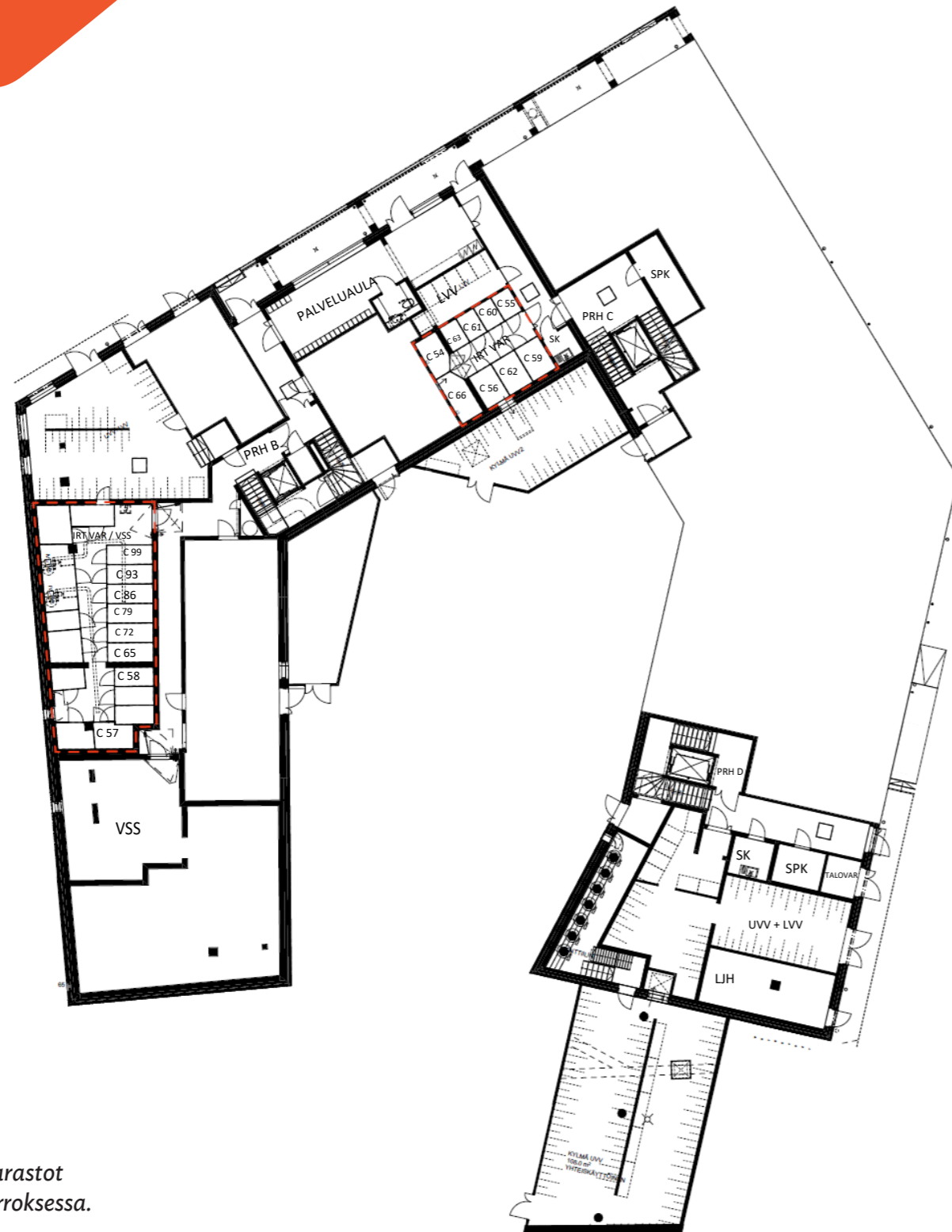
-  Astianpesuallas
-  Astianpesukone
-  Jääkaappi + pakastin
-  Liesitaso, kalusteuuni + liesituuletin
-  Keittotilan kaapisto: ala- ja yläkaapit
-  Varaus mikroaaltouunille
-  Varaus pesutornille
-  Pyykkikomero
-  Siivouskomero
-  Naulakkokomero
-  Hyllykomero
-  Suihku
-  WC-istuin
-  Pesuallas ja peilikaappi
-  Pesuallas
-  Lattiakaivo
-  Laskettu alakatto / kotelo
-  Palkki / kotelo
-  Pyörätuolin kääntösäde
-  Liukuovi
-  Ovi
-  Syökytorvi parvekkeella tai terassilla

ASUNNON TILAT

- ET ETEINEN
- KT KEITTOTILA
- RT RUOKAILUTILA
- OH OLOHUONE
- MH MAKUUHUONE
- KPH KYLPYHUONE
- S SAUNA
- PH PESUHUONE
- PKH PUKUHUONE

Tilavaraus irtokalusteille



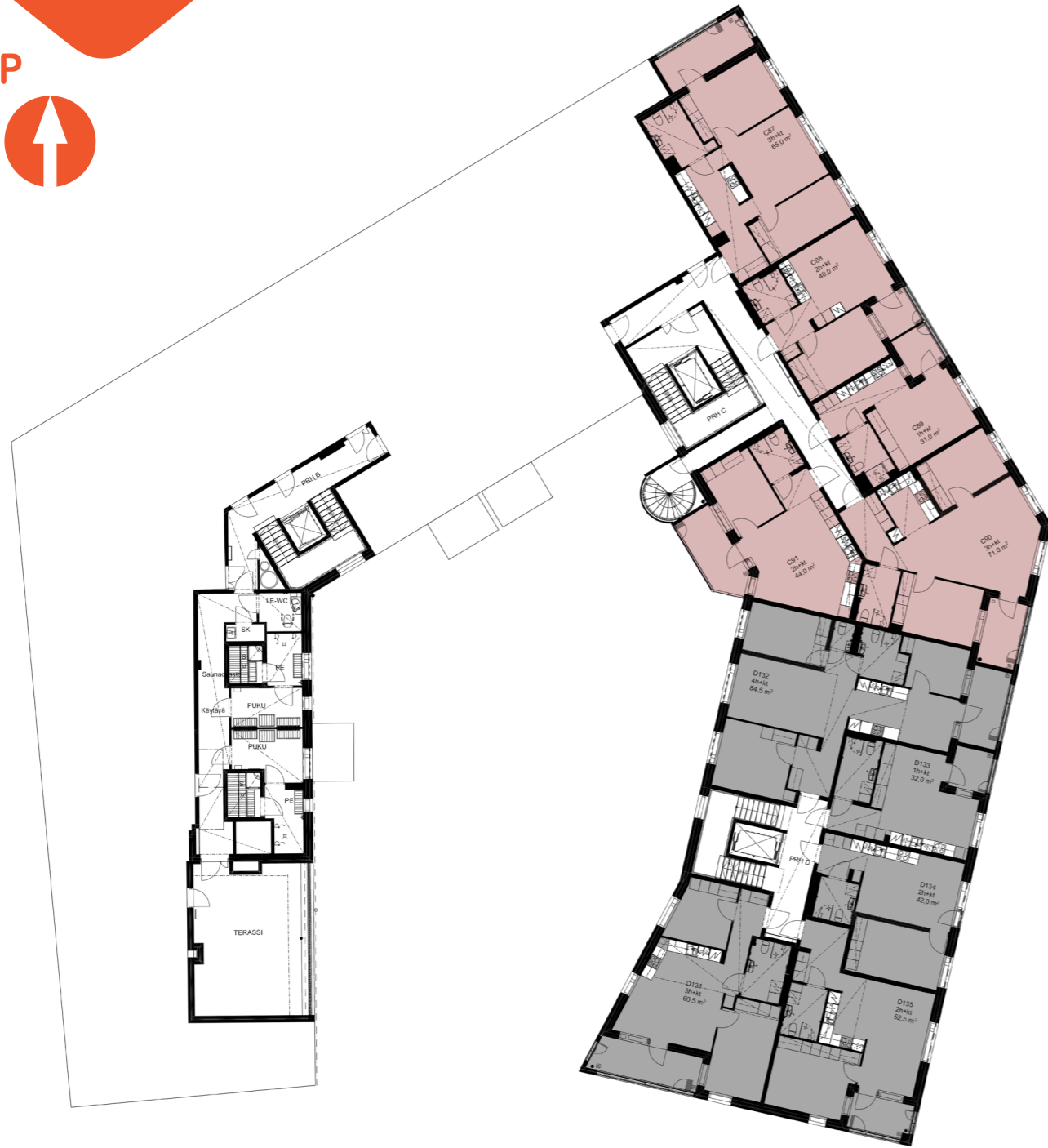


Ulkoiluvälinevarastot sijaitsevat 1. kerroksessa.



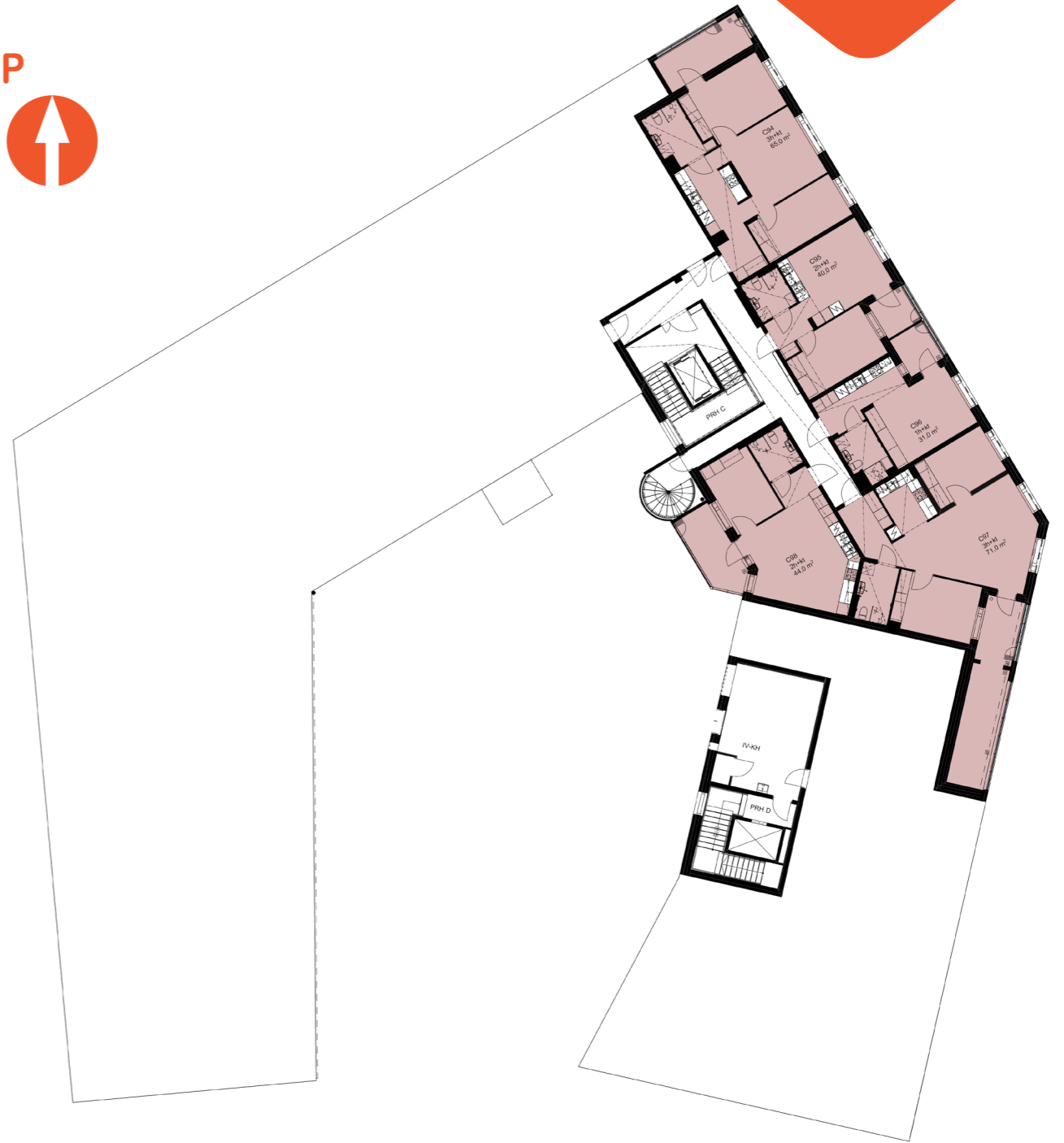


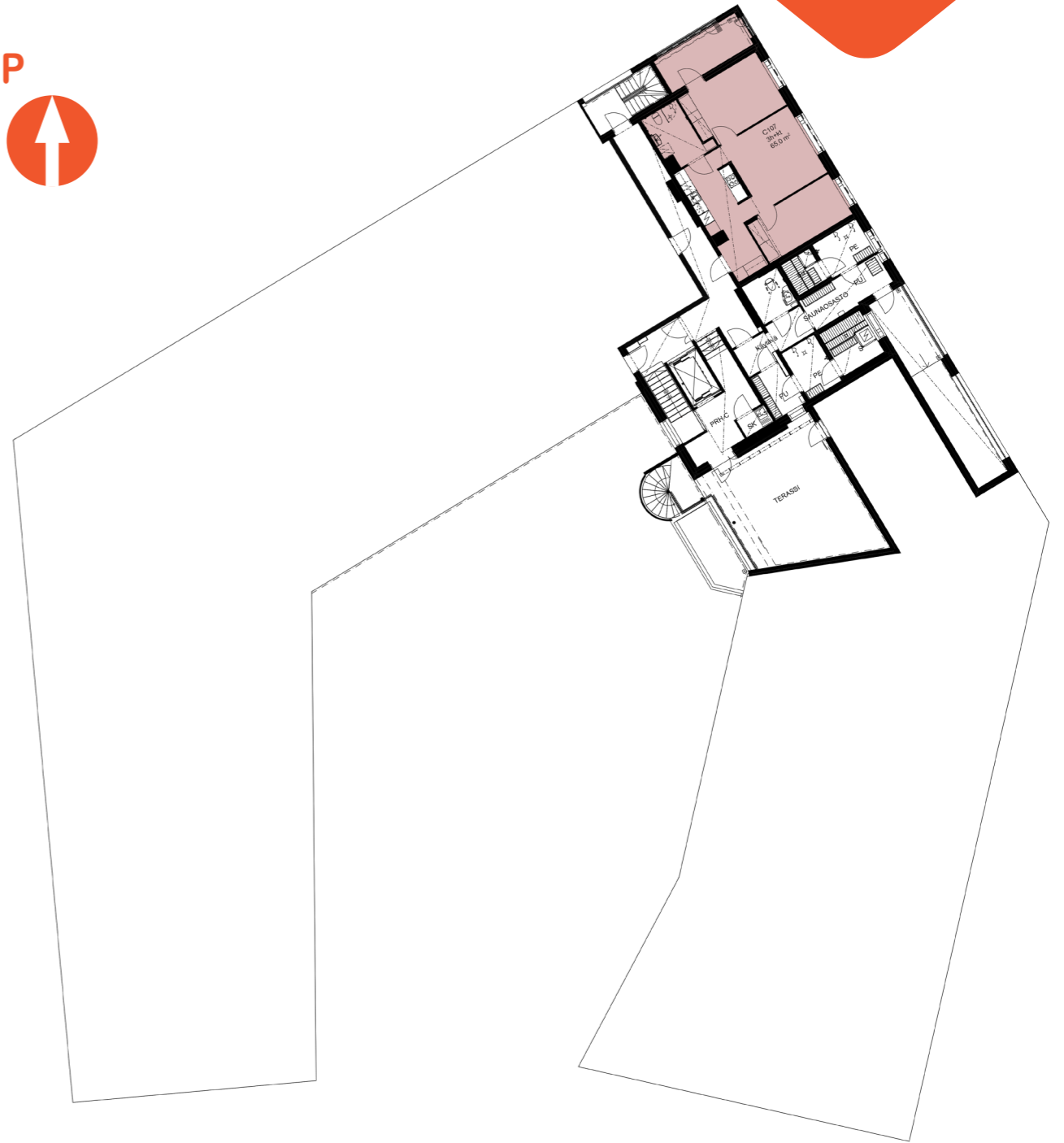
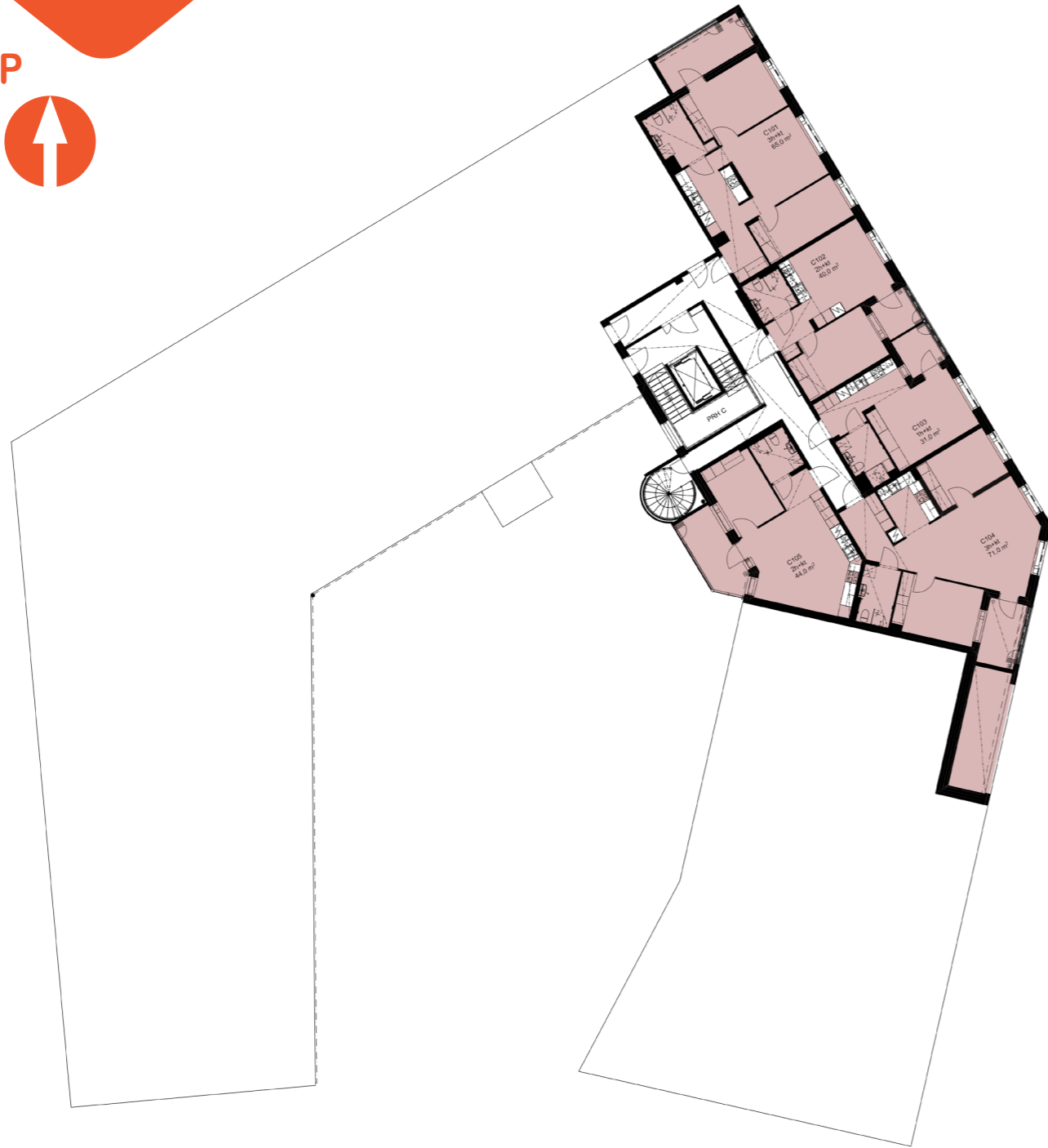




— Toinen talosaunoista sijaitsee tässä kerroksessa.

— Saunaosastolla on myös mukava vilvoitteluterassi.



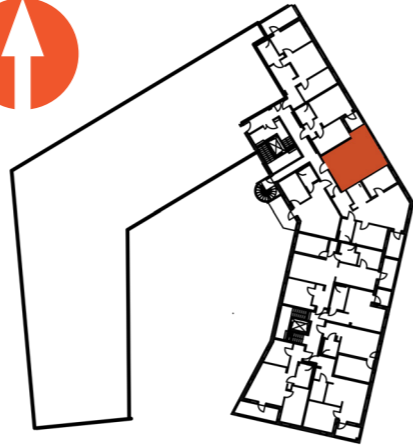


Toinen saunaosasto terasseineen sijaitsee 10. kerroksessa

31,0 m²
1 h + kt

C

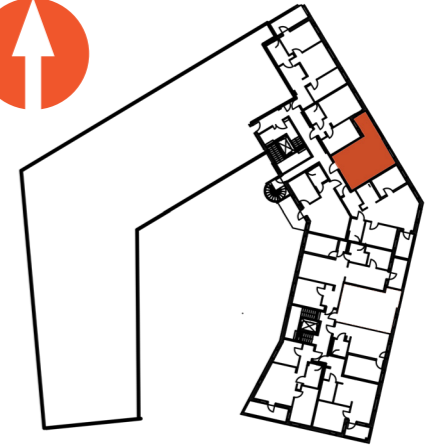
asunto	kerros
C61	3
C68	4
C75	5
C82	6
C89	7
C96	8
C103	9



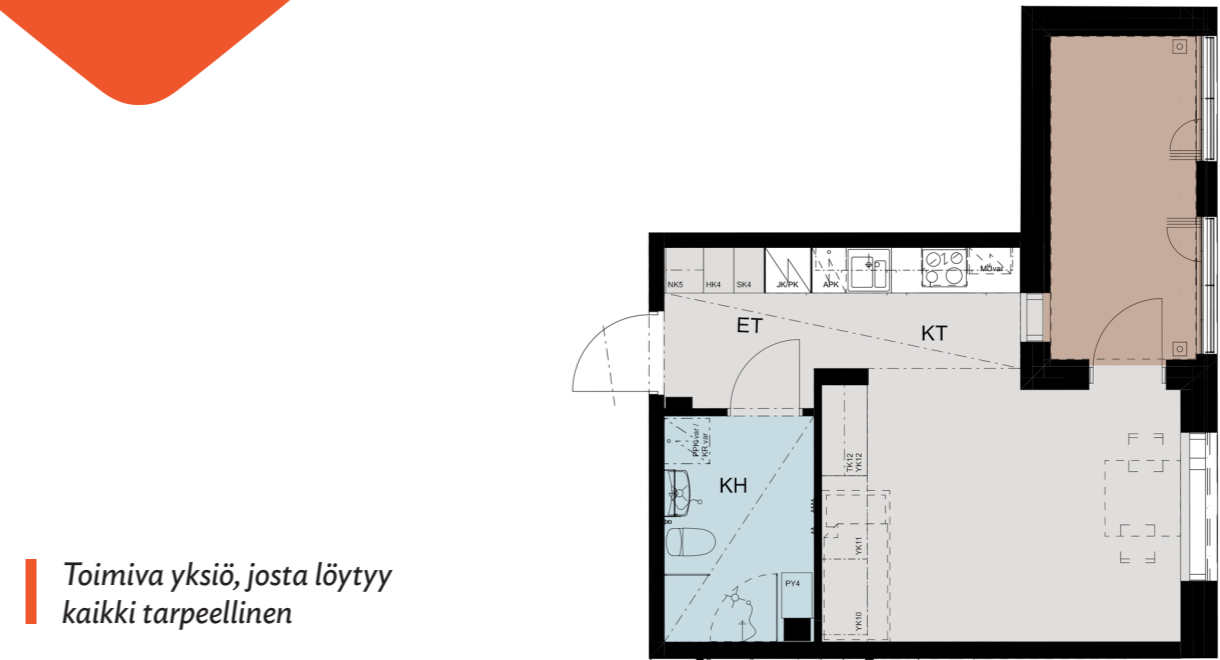
31,5 m²
1 h + kt



asunto	kerros
C55	2



Toimiva yksiö, josta löytyy kaikki tarpeellinen

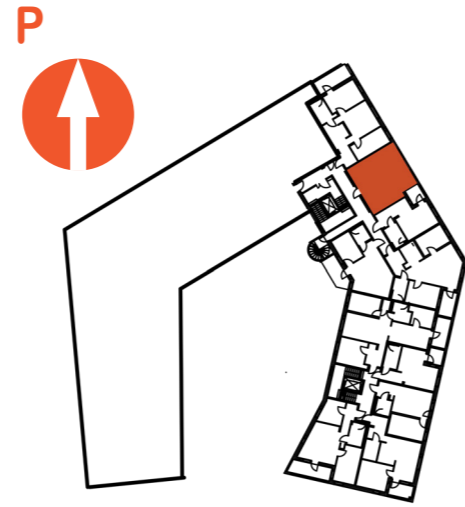


Toimiva yksiö, josta löytyy kaikki tarpeellinen



40,0 m²
2 h + kt

asunto	kerros
C88	7
C95	8
C102	9

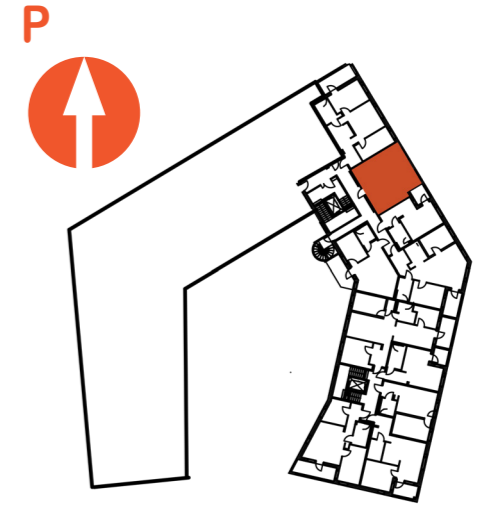


Viihtyisässä kaksiossa keittiö ja olohuone ovat yhtenäistä tilaa



40,5 m²
2 h + kt

asunto	kerros
C60	3
C67	4
C74	5
C81	6

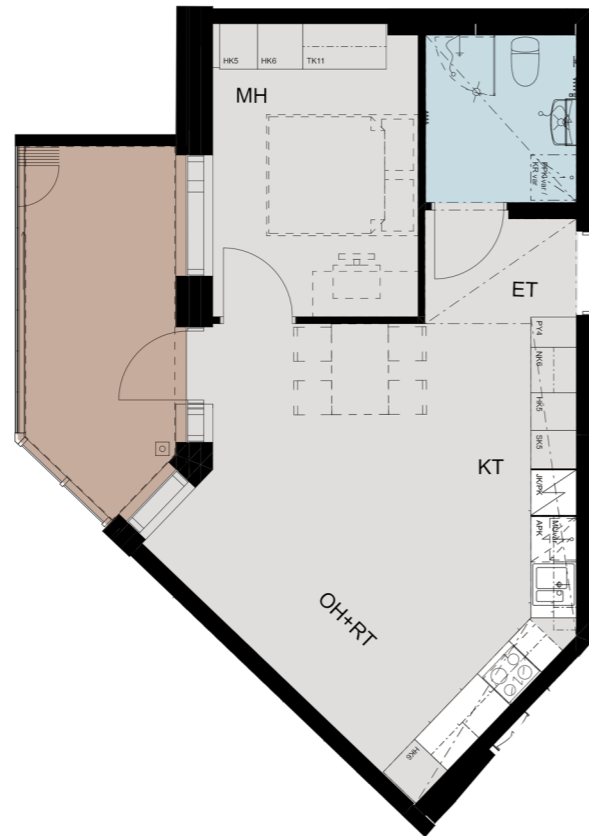
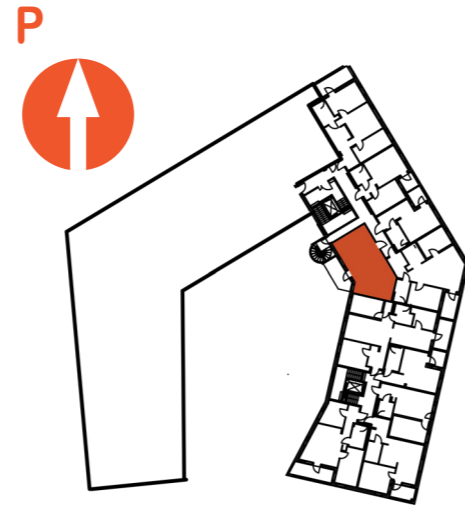


Viihtyisässä kaksiossa keittiö ja olohuone ovat yhtenäistä tilaa



44,0 m²
2 h + kt

asunto	kerros
C91	7
C98	8
C105	9

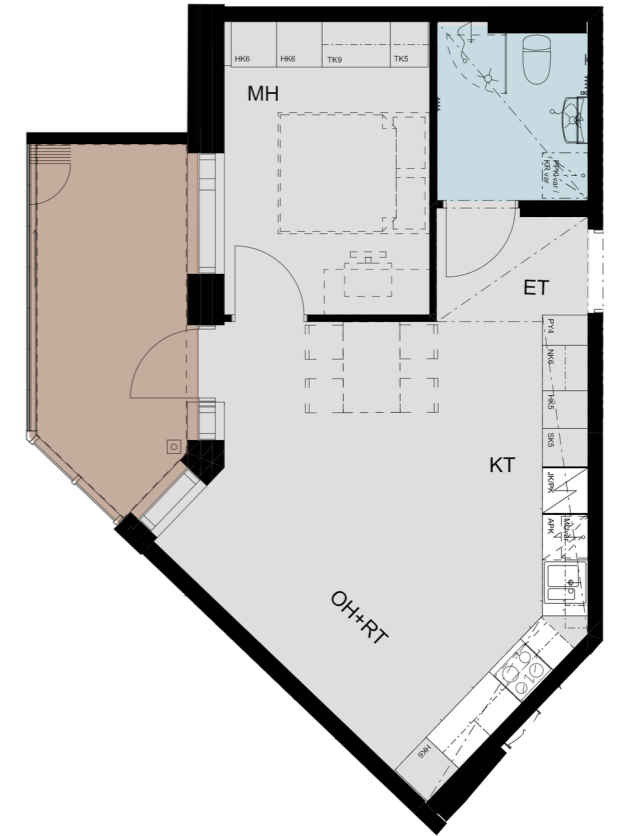
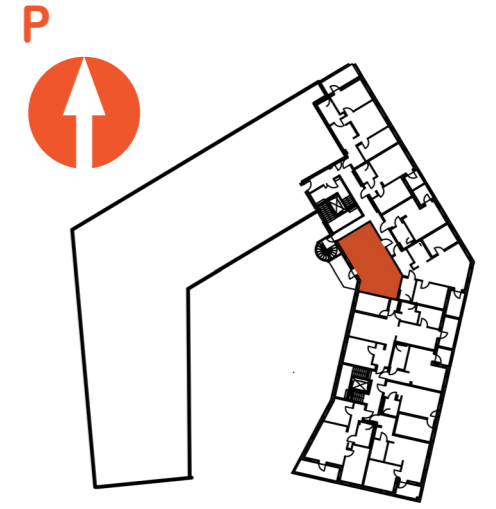


Keittiö ja olohuone yhdessä luovat avaran tilan yhteiseen oleiluun



44,5 m²
2 h + kt

asunto	kerros
C63	3
C70	4
C77	5
C84	6

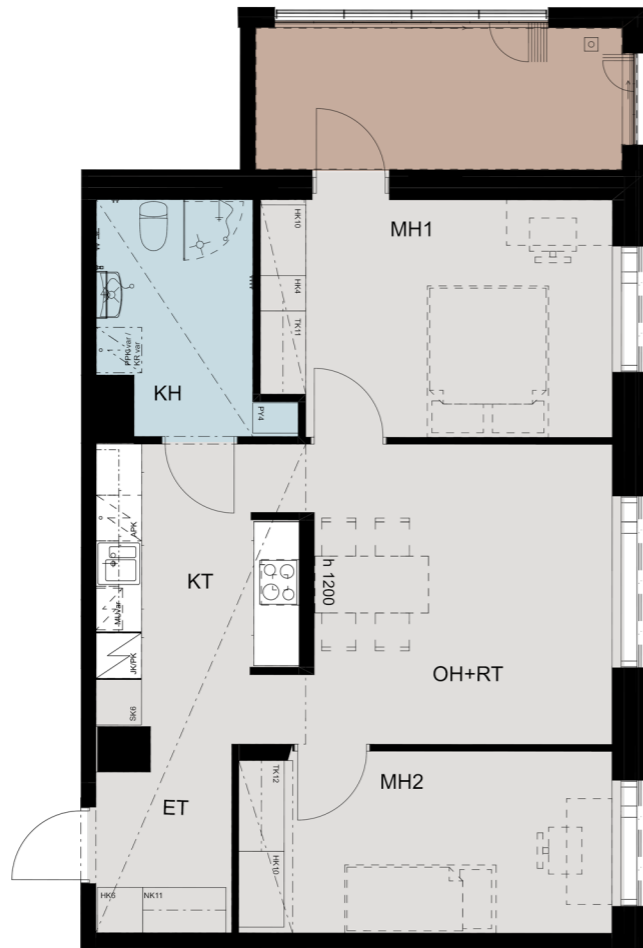
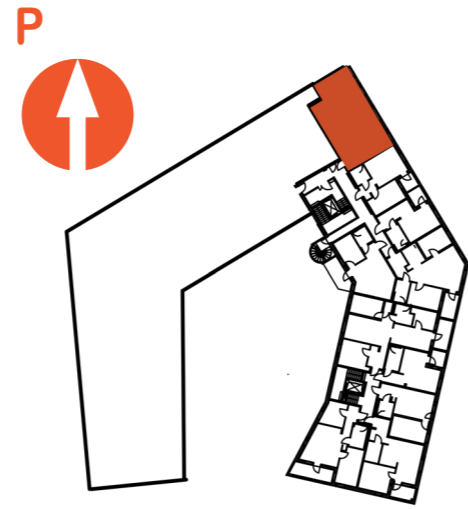


Keittiö ja olohuone yhdessä luovat avaran tilan yhteiseen oleiluun



65,0 m²
3 h + kt

asunto	kerros
C87	7
C94	8
C101	9
C107	10

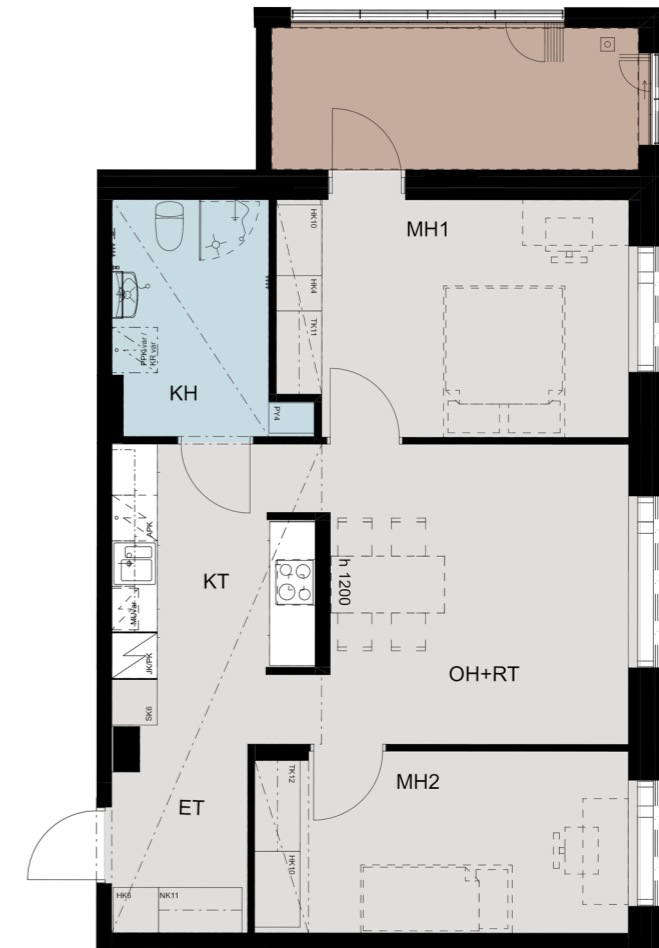
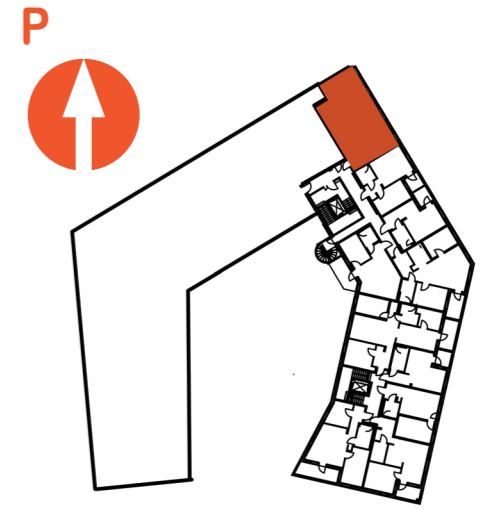


Makuuhuone jatkuu mukavasti parvekkeelle



65,5 m²
3 h + kt

asunto	kerros
C59	3
C66	4
C73	5
C80	6

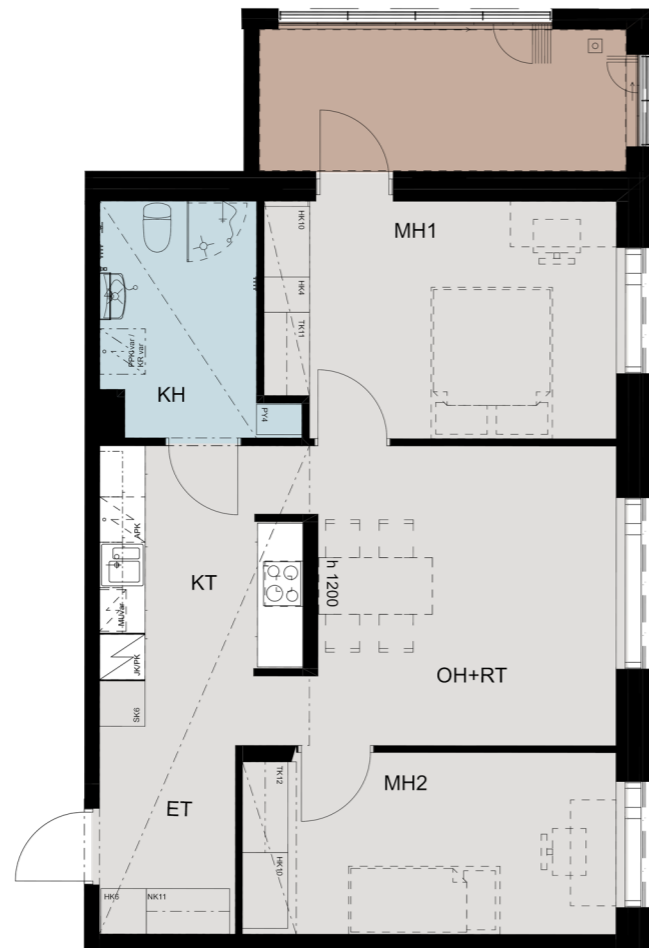
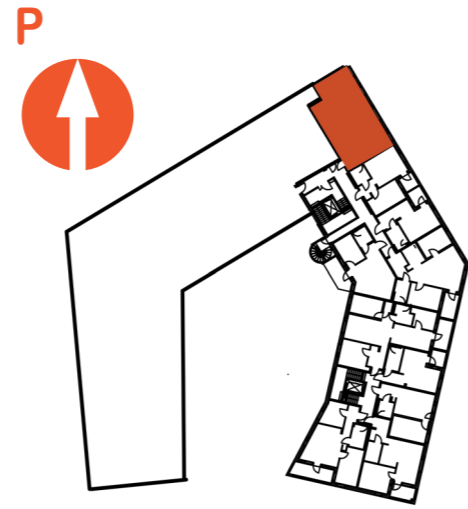


Makuuhuone jatkuu mukavasti parvekkeelle



66,0 m²
3h+kt

asunto	kerros
C54	2

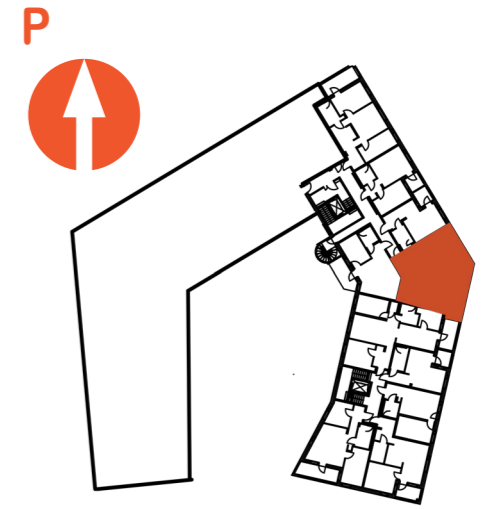


Makuuhuone jatkuu mukavasti parvekkeelle

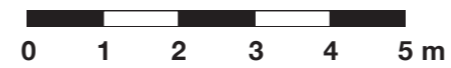


71,0 m²
3 h + kt

asunto	kerros
C90	7
C104	9

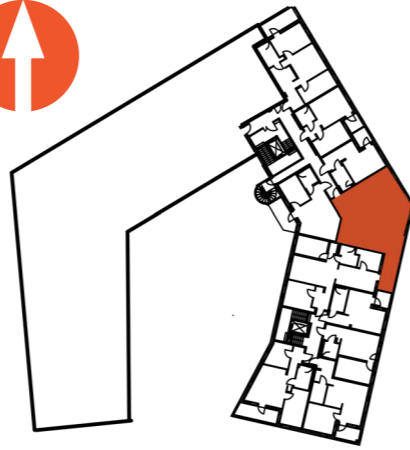


Olohuoneesta löytyy tilaa esimerkiksi työpisteelle ikkunan kera



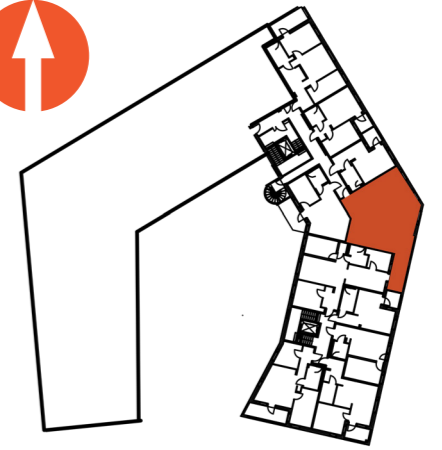
71,0 m²
3h+ kt

asunto	kerros
C97	8

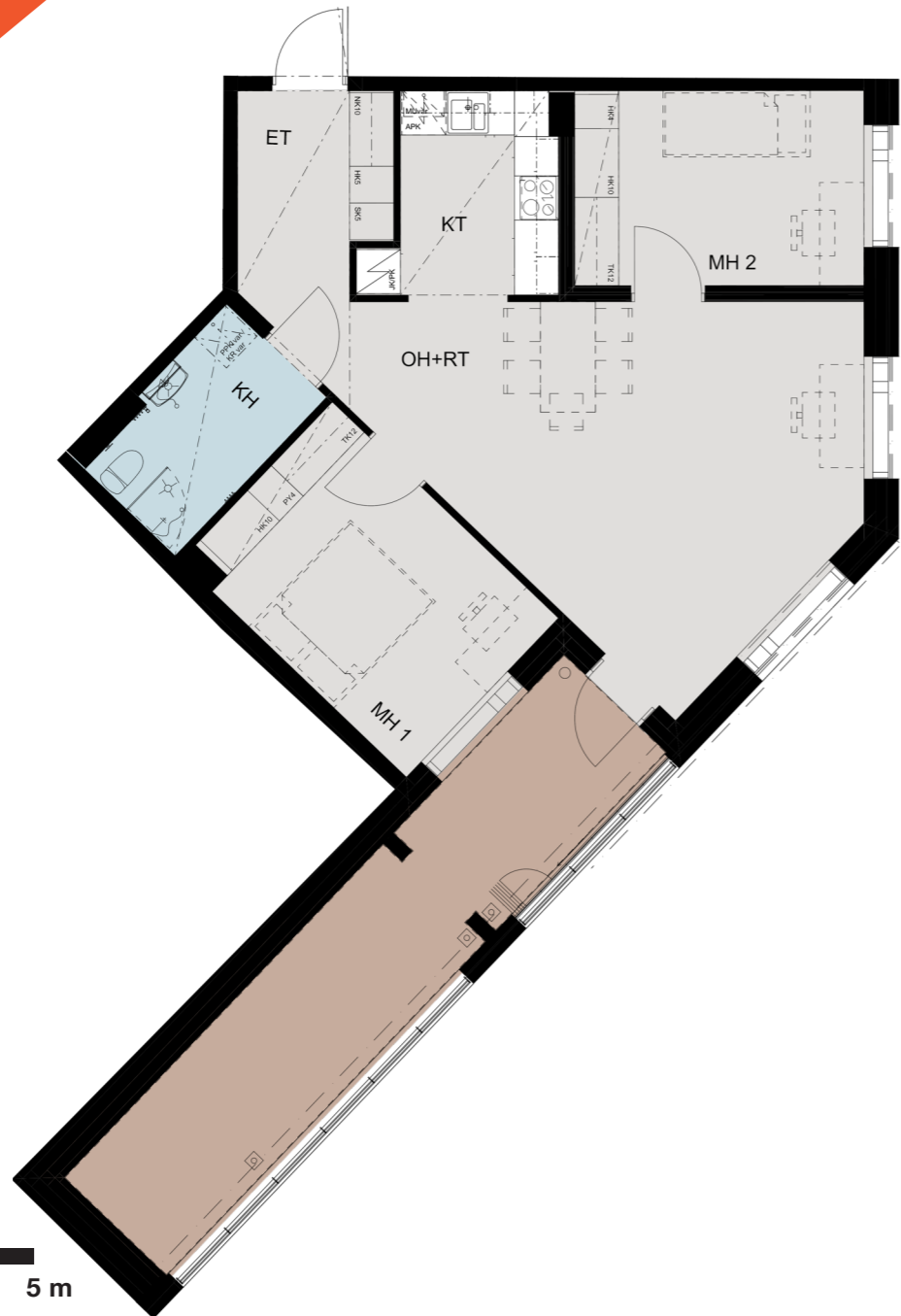


71,5 m²
3h+kt

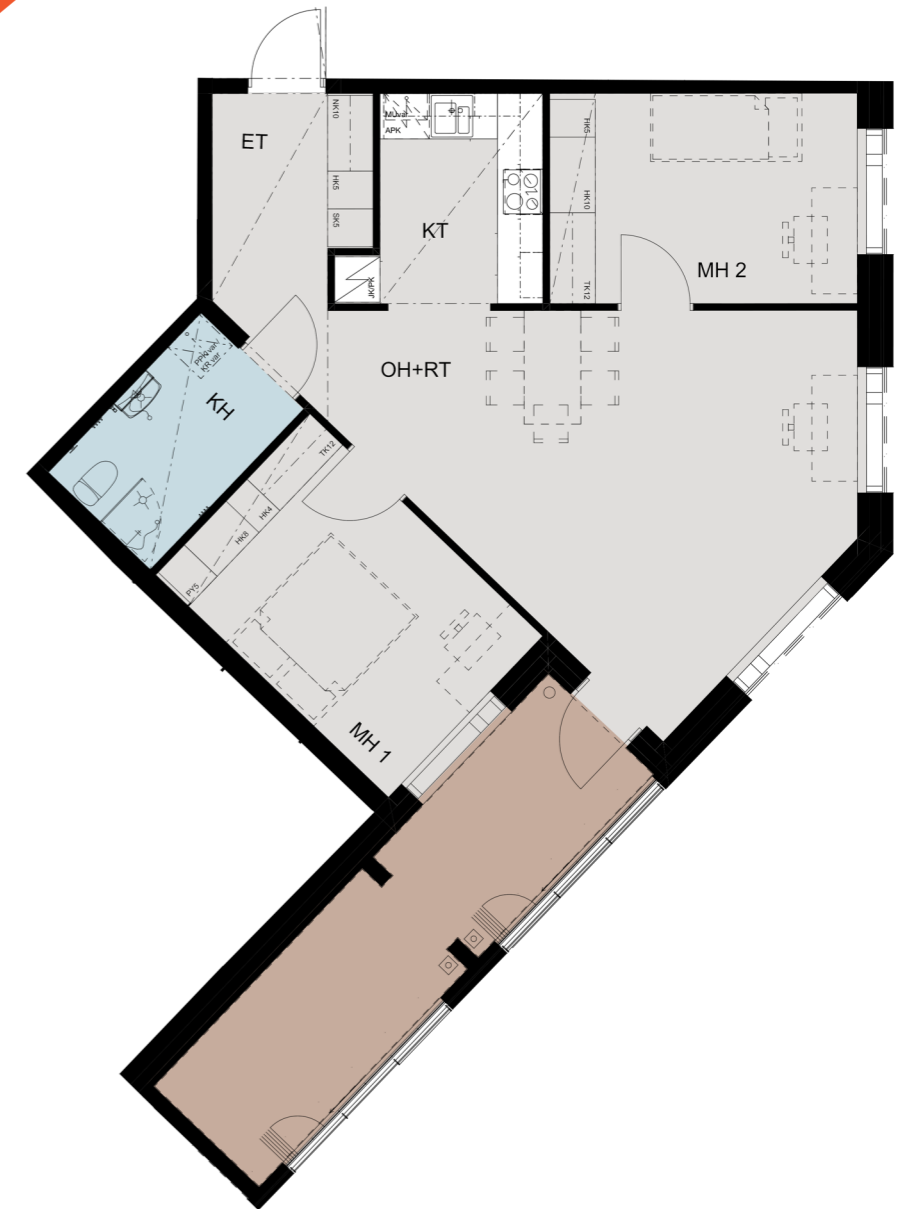
asunto	kerros
C56	2



Aamukahvit maistuvat
tilavalla parvekkeella

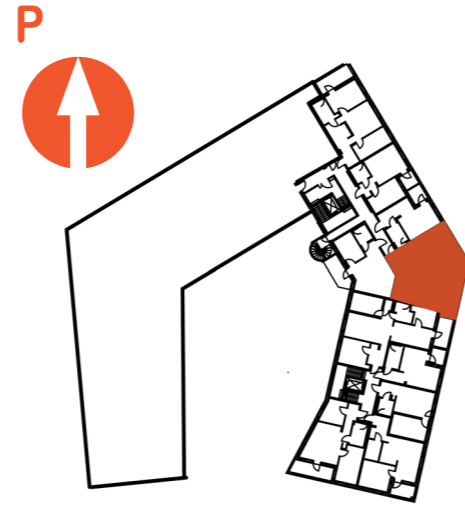


Aamukahvit maistuvat
tilavalla parvekkeella



71,5 m²
3 h + kt

asunto	kerros
C62	3
C69	4
C76	5
C83	6



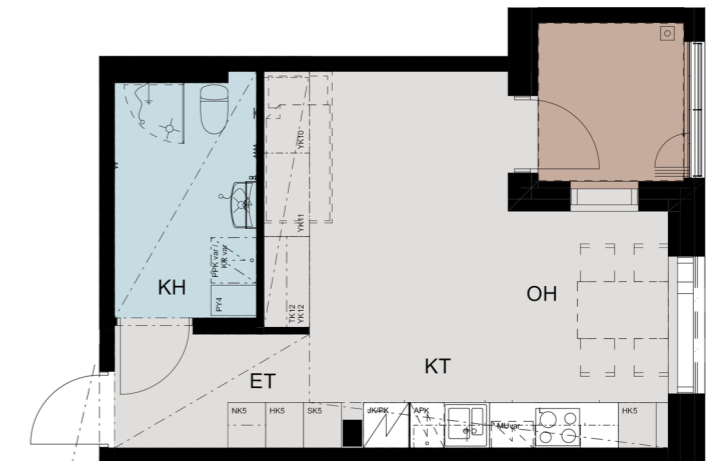
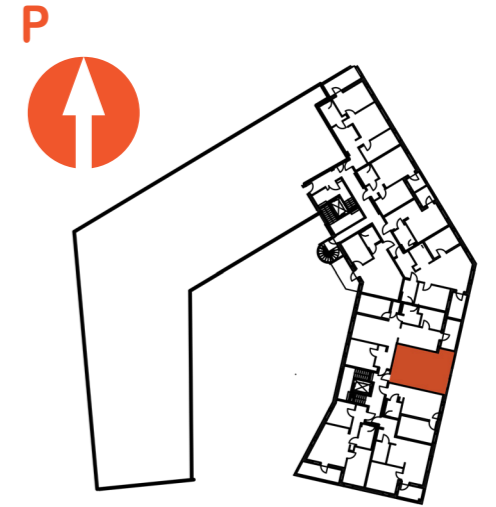
Olohuoneesta löytyy tilaa esimerkiksi työpisteelle ikkunan kera



32,0 m²
1 h + kt

asunto	kerros
D113	3
D118	4
D123	5
D128	6
D133	7

D

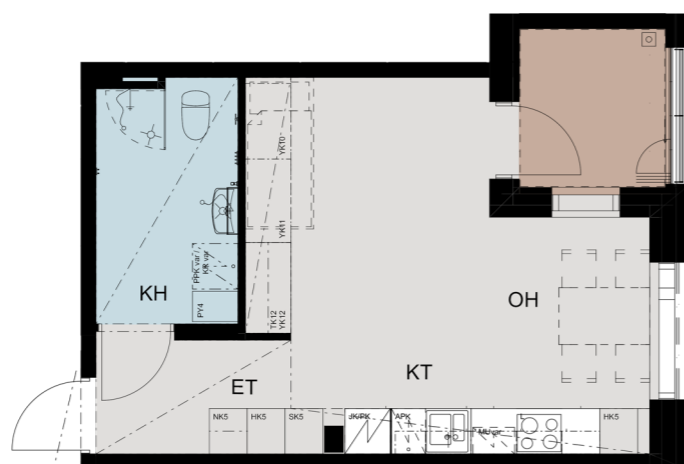
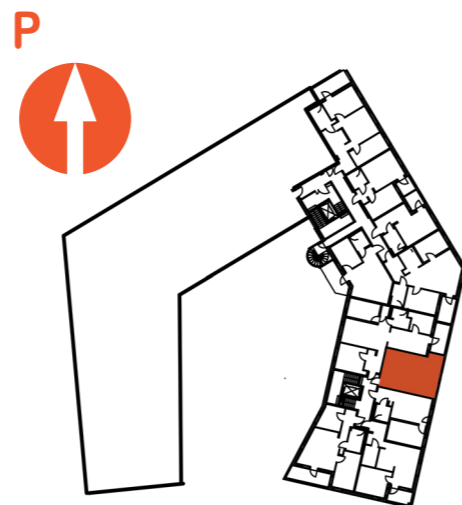


Toimiva yksiö, josta löytyy kaikki tarpeellinen



32,5 m²
1 h + kt

asunto	kerros
D109	2

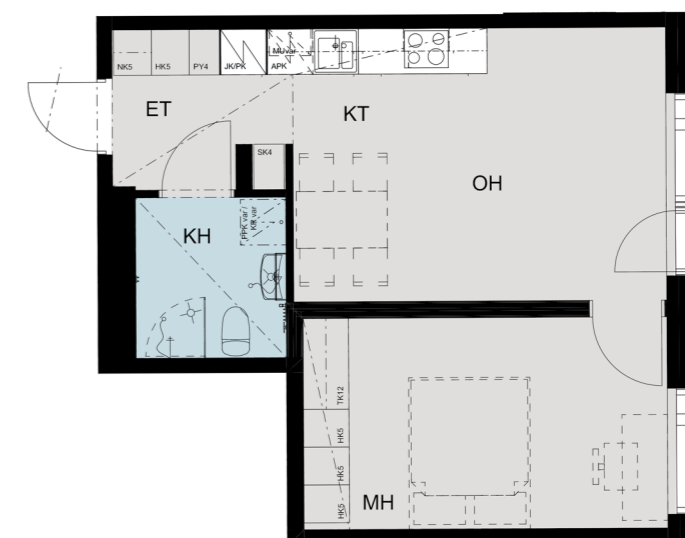
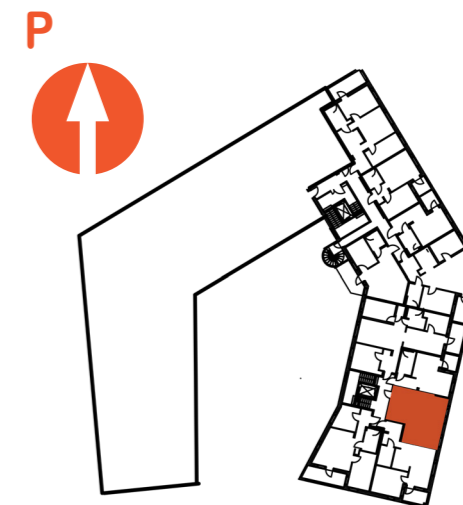


Toimiva yksiö, josta löytyy kaikki tarpeellinen



42,0 m²
2 h + kt

asunto	kerros
D114	3
D119	4
D124	5
D129	6
D134	7

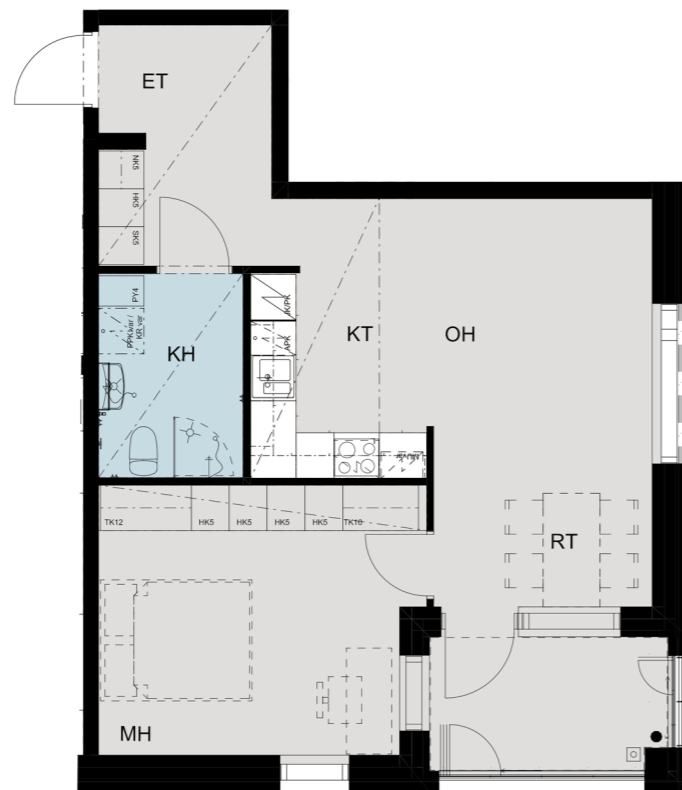
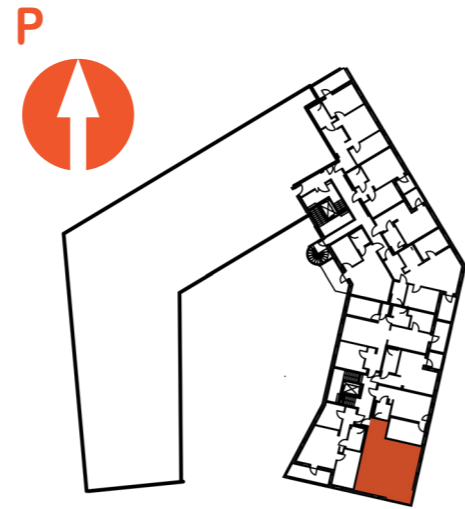


Viihtyisässä kaksiossa keittiö ja olohuone ovat yhtenäistä tilaa



52,5 m²
2 h + kt

asunto	kerros
D110	2
D115	3
D120	4
D125	5
D130	6
D135	7

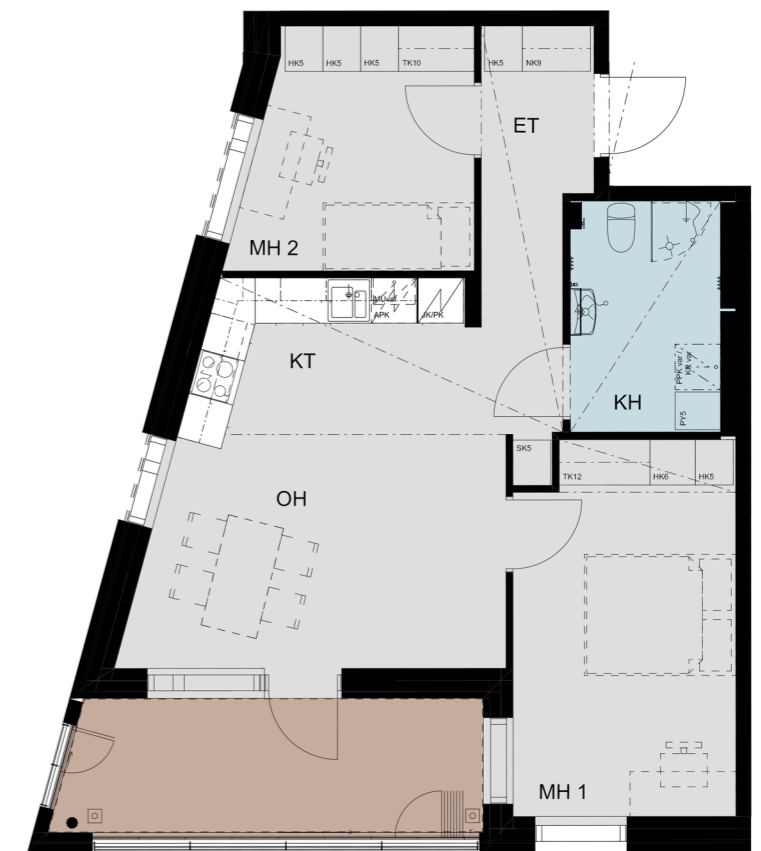
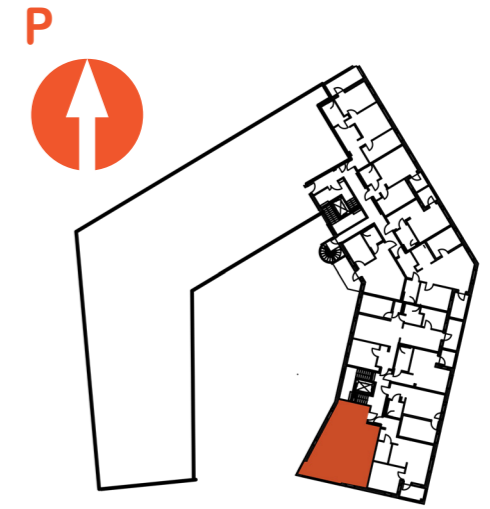


Viihtyisässä kaksiossa keittiö ja olohuone ovat yhtenäistä tilaa



60,5 m²
3 h + kt

asunto	kerros
D111	3
D116	4
D121	5
D126	6
D131	7

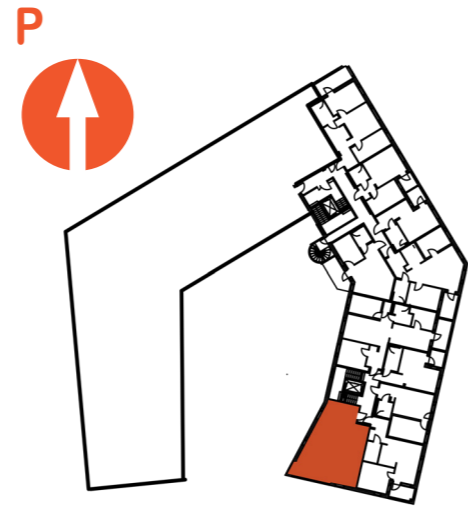


Kompakti kolmio päädyssä



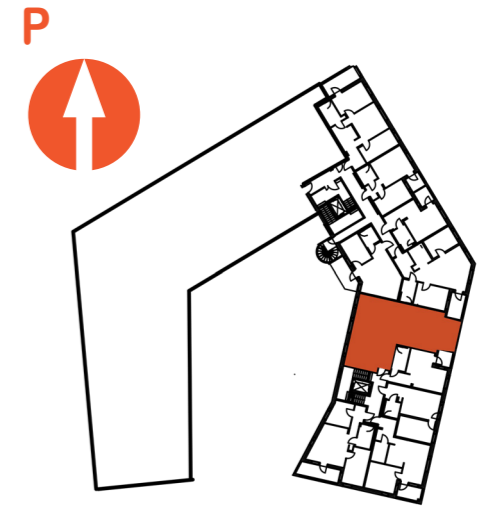
61,5 m²
3 h + kt

asunto	kerros
D108	2

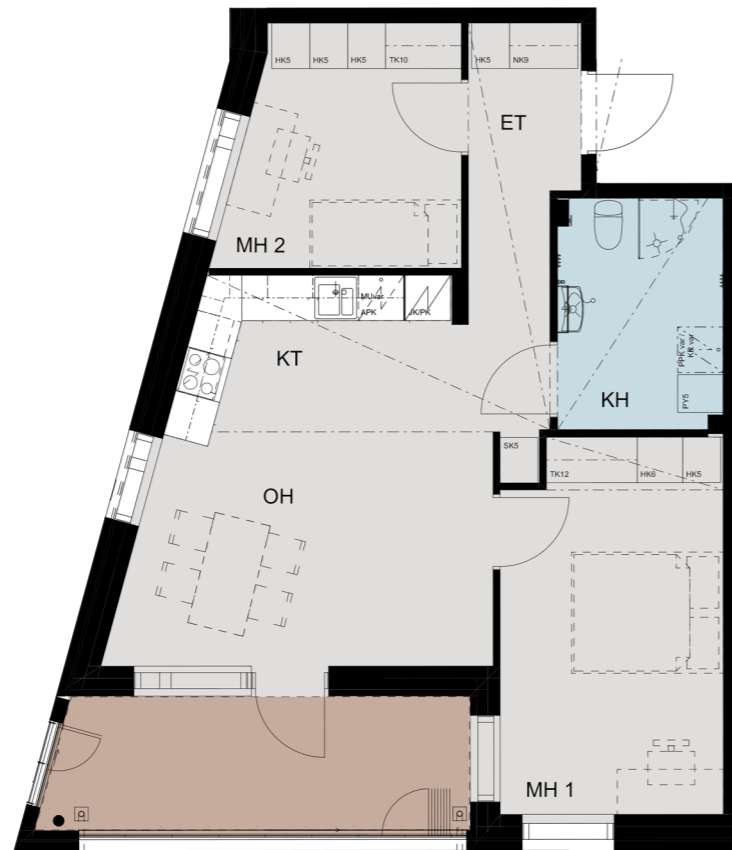


84,5 m²
4 h + kt

asunto	kerros
D112	3
D117	4
D122	5
D127	6
D132	7

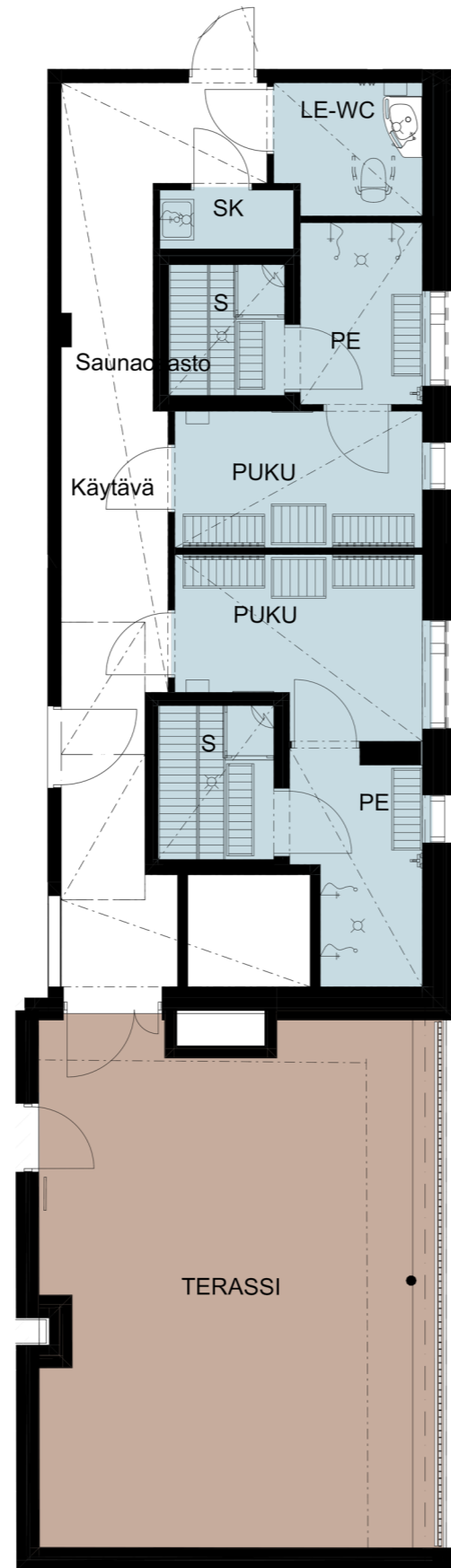


Kompakti kolmio
päädyssä



Keittiö ja olohuone ovat
yhtenäistä tilaa – ison ruoka-
pöydän ääressä viihtyy perhe
ja ystävät





Miksi asumisoikeusasunto?

Yrjö ja Hanna ASO-Kodeissa yhdistyvät vuokra-asumisen ja omistusasumisen parhaat puolet. Asumisoikeusasunto sopii sinulle, mikäli arvostat huoletonta, taloudellisesti riskitöntä ja turvallista asumista.

Talon omistaja ei voi irtisanoa asumisoikeussopimusta, joten kotisi on vuokra-asuntoa pysyvämpi ratkaisu. Kun asukkaana huolehdit vastikkeista ja noudatat talon tapoja, voit asua asumisoikeusasunnossa niin pitkään kuin haluat! Jos haluat joskus luopua kodistasi, sinun ei tarvitse huolehtia asunnon myynnistä.

Asuntoon sijoittamasi asumisoikeusmaksun saat rakennuskustannusindeksillä tarkistettuna takaisin. Asumisoikeuden voi jättää myös perinnöksi.

Yrjö ja Hanna ASO-Kodit ovat Varke-korkotukikohteita. Lisätietoa löydät sivuiltamme yrjohanna.fi/asumisoikeusasunnot

INFO

*Tiesitkö, että
voit saada Kelalta asumistukea
asumisoikeusasuntoon?*

*Varallisuusrajat eivät koske
yli 55-vuotiaita.*

Näin haet asuntoa

- 1. Hae järjestysnumeroa:**
Asumisoikeusasunnon hakemiseen tarvitset voimassaolevan järjestysnumeron. **Varke** myöntää järjestysnumerot.
 - 2. Hae asumisoikeusasunto**
Kun sinulla on järjestysnumero, voit hakea asumisoikeusasuntoa sähköisesti osoitteessa: hakemus.tampuuri.fi/yhsaso/ tai voit täyttää tulostettavan hakemuksen, joka löytyy täältä: yrjohanna.fi/asumisoikeusasunnot/asumisoikeusasunnon-hakeminen/
 - 3. Kun järjestysnumerosi ja toivomasi kohde kohtaavat, tarjoamme sinulle asuntoa.** Jos hyväksyt tarjouksen ja sinulla on pienin järjestysnumero, varaamme asunnon sinulle.
 - 4. Pyydämme sinua täyttämään lopullista asukashyväksyntää varten tarvittavat selvitykset.** Kun saat myönteisen päätöksen, allekirjoitamme sopimuksen.
 - 5. Asumisoikeusmaksu maksetaan kahden viikon kuluttua sopimuksen allekirjoituksesta.** Ennen asunnon luovutusta, tulee maksettavaksi kahden kuukauden käyttövastikkeen suuruinen vakuus.
 - 6. Saat avaimet ja muutat uuteen kotiin!** Asumisoikeusasunnosta maksat kuukausittain käyttövastiketta. Käyttökorvauksia maksat mm. vedestä ja autopaikasta.
- Asumisoikeusasunnoissa viihdytään usein pitkään. Jos kuitenkin haluat luopua asunnostasi, sinulle palautetaan vakuusmaksu sekä rakennusindeksillä tarkistettu asumisoikeusmaksu. Irtisanomisaika on kolme kuukautta.

Yrjö ja Hanna Koteja jo yli 25 vuotta

Suomalaiset tuntevat meidät vastuullisena kotimaisena toimijana: olemme turvanneet ikäihmisten ja muiden hoivaa arjessaan tarvitsevien hyvinvointia ja laadukasta asumista jo 25 vuoden ajan. Juuremme ovat osa meitä: tunnemme vastuumme kiinteistöjen rakennuttajana ja ylläpitäjänä.

Yrjö ja Hanna Kodit rakentuvat toimivista asunnoista, yhteisistä tiloista, kutsuvista pihoista sekä arkea ja hyvinvointia tukevista palveluista. Yhteiskunnallisena toimijana tarjoamme turvallisia ja kohtuuhintaisia koteja erilaisiin elämänvaiheisiin ja -tilanteisiin.

INFO

Yrjö ja Hanna -säätio

Yleishyödyllinen säätio perustettiin vuonna 1996 edistämään vanhusten, vammaisten, lasten ja muiden päivittäisissä toiminnoissaan apua tarvitsevien hyvinvointia ja laadukasta elämää. Eettisyys, kohtaaminen ja jatkuvuus ovat arvojamme, jotka ohjaavat meitä tänäkin päivänä.

Yrjö ja Hanna -säätiolle on myönnetty Suomalaisen Työn Liiton Avainlippu- ja Yhteiskunnallinen Yritys -merkit.

Kulmakiviämme asumiseen liittyen

- Sijainti kaupunkikeskuksessa
- Palvelut ovat osa asumista
- Erilaiset hallintamuodot
- Yhteiset tilat sisällä ja ulkona
- Asukaskoordinaattori

Tervetuloa kotiin!

Olemme ylpeitä jokaisesta Yrjö ja Hanna Kodista.

Petri Kokkonen
Toimitusjohtaja
Yrjö ja Hanna -säätio



Rakennustapaselostus

Yleistä yhtiöstä

Yrjö ja Hanna Kotien asumisoikeuskohde Helsingin Marianne sijaitsee Helsingin Verkkosaassa, osoitteessa Verkkoneula 5, 00580 Helsinki. Nämä asumisoikeuskodit sijaitsevat Helsingin kaupungilta vuokratulla 2 339 m² suuruisella tontilla nro 91-10-651-2. Kohteen maanalainen pysäköintihalli sijaitsee tontin 2 lisäksi myös osittain tontilla 91-10-651-5. Pysäköintihallin ja pihakannella sijaitsevan korttelipihan käyttöoikeuksista sovitaan yhteisjärjestelysopimuksessa.

Kerrostalotontin vuokraoikeutta hallitaan yhdessä M2-Kotien ja Kiinteistö Oy Mariannen Liiketila -nimisen yhtiön kanssa hallinnanjakosopimuksen nojalla. Mariannen määräosa hallintaoikeudesta on 4757/9742, M2-Kotien määräosa 4447/9742 ja KOy Mariannen Liiketilan määräosa on 538/9742. Hallinnanjakosopimuksella on sovittu mm. piha-alueiden, jätehuoneiden, kerhohuoneiden ja saunatilojen käytöstä. Asoasunnot Yrjö ja Hanna Oy:n Marianne on myös osakkaana Kalasataman Palvelu 2 Oy:ssä sekä Kalasataman jätteen putkikeräys Oy:ssä. Kalasataman Palvelu 2 Oy:n osakkuus mahdollistaa mm. sopimusalueen alueportaalin sekä yhteiskerhotilojen käytön ja Kalasataman jätteen putkikeräys Oy vastaa imujätejärjestelmän toiminnasta.

Marianne on 10-kerroksisen asuinkerrostalo, jonka omistuksessa on D-rappu kokonaisuudessaan. C-rapussa on sekä M2-kotien että Mariannen asuntoja. Rakennuksen kivijalassa on liiketila, jonka omistaa ja jota hallinnoi Kiinteistö Oy Mariannen Liiketila. Yhtiössä on asuntoja yhteensä 67. Asuntojen koot ovat 31,0 m² – 84,5 m², asunnot ovat 1h+kt, 2h+kt, 3h+kt ja 4h+kt. Talon energialuokka on e = A2018.

Mariannen omassa hallinnassa ovat lastenvaunuvarastot, ulkoiluvälinevarastot, irtaimistovarastot sekä muita varasto- ja teknisiä tiloja. Tilat sijaitsevat ensimmäisessä kerroksessa.

Yhteiskäytössä olevat tilat jakautuvat seuraavasti: palveluauula M2-kotien 1. kerroksessa, kerhotila M2-kotien 2. kerroksessa, pesu- ja kuivaus tilat M2-kotien ja Mariannen 2. kerroksessa, saunatilat M2-kotien 7. ja Mariannen 10. kerroksessa, kylmät ulkoiluvälinevarastot sijaitsevat pysäköintilaitoksen yhteydessä kummankin omistamassaan rakennuksessa. Yhteiskäyttötiloihin on yhtäläinen käyttöoikeus Mariannen ja M2-kotien asukkailla. Kerhotila voidaan myös vuokrata ulkopuoliselle palveluntuottajalle.

Mariannen ja M2-kotien väestönsuoja sijaitsee M2-kotien rakennuksessa. Väestönsuojatila on rauhan aikana M2-kotien irtaimistovarastokäytössä. Yhteiskäyttöiseen palveluauulaan voidaan sijoittaa palveluautomaatteja. Mariannen ja M2-kotien yhteinen jätteenkeräyspiste sijaitsee Mariannen vierustalla. Jätteenkeräys järjestetään imujätejärjestelmällä.

Korttelin yhteinen lämmittämätön maanalainen yksikerroksinen pysäköintilaitos sijaitsee korttelin pihakannen alla ja sijoittuu tonteille 91-10-651-5 ja -2. Parkkihallin ajoyhteys on järjestetty Kalasatamankadulta ja Verkkoneulan suunnasta on pyörä- ja kävelyreitit. Pysäköintilaitoksessa sijaitsee tämänhetkisten suunnitelmien mukaan 120 lämmityspistokkeellista ja nimeämätöntä autopaikkaa. Kaikissa paikoissa on sähköautonlatausjärjestelmävaraus ja 33 paikassa on sähköauton latausmahdollisuus jo valmiina. Autohallista löytyy määräysten mukaiset LE-autopaikat.

Mariannella on käyttöoikeus 33 nimeämättömään autopaikkaan yllä kuvatussa korttelin pysäköintilaitoksessa. Liiketila varten on varattu yksi autopaikka. Mariannesta on järjestetty sisäkäyntiyhteys autohalliin kellarikerroksen porrashuoneesta.

Mariannen lämmityspistokkeelliset parkkipaikat sijaitsevat kylmässä maanalaisessa yksikerroksisessa korttelin yhteiseen pysäköintilaitokseen, jossa sijaitsee Mariannen 33 nimeämätöntä autopaikkaa. Pysäköintilaitoksessa on tämänhetkisten suunnitelmien mukaan yhteensä 120 lämmityspistokkeellista autopaikkaa, joista 33 paikkaa on sähköautonlatauspaikkoja. Korttelin kaikki autopaikat on varustettu sähköautonlatausjärjestelmävarauksella. Autohalli sijaitsee pihakannen alla ja sijoittuu tonteille 91-10-651-5 ja -2. Autohallista löytyy määräysten mukaisesti LE-autopaikat. Liiketila varten on yksi autopaikka. Käynti autohalliin järjestetään porrashuoneiden kautta kellarikerroksesta. Parkkihalliin ajetaan Kalasatamankadulta. Verkkoneulan suunnasta on pyörä- ja kävelyreitti.

Rakennuskohde toteutetaan betonirakenteisena kerrostalona. Tarkempi rakenteiden kuvaus esitetään tyyppikohtaisesti tässä rakennustapaselosteessa.

Rakenteet

Perustukset

Rakennus on perustettu paaluanturoiden varaan.

Alapohja

Rakennuksen alapohja on ryömintätällinen massiivi- ja betoniontelolaattarakenteinen tuulettuva alapohja.

Välipohjat

Rakennuksen välipohjat ovat pääosin paikalla valettuja massiivibetonilaattoja.

Yläpohja

Rakennuksen yläpohjan kantava rakenne on paikalla valettu massiivibetonilaatta. Vesikattorakenne on puurakenteinen. Lämmöneristeenä on puhallusvilla. Vesikatto on lapekatto. Vesikatteenä on bitumikermikate.

Ulkoseinät

Ulkoseinät ovat betonielementtejä. Julkisivuna puhtaaksi muurattu tiili ja harkkorappaus.

Kantavat väliseinät

Huoneistojen väliset seinät ovat kantavia betonielementtirakenteisia seinä.

Väestönsuoja

Betonirakenteiset S1-luokan väestönsuojat sijaitsevat ensimmäisessä kerroksessa. Rauhan aikana väestönsuojat toimivat irtaimistovarastoina.

Kevyet väliseinät

Asuinhuoneiden kevyet väliseinät ovat kipsilevypintaisia rankaseiniä.

Parvekkeet

Asuntojen parvekkeet ovat betonirakenteisia. Parvekkeiteet ovat joko betonirunkoisia kaiteita teräskaitteella tai metalliprofilirunkoisia lasikaiteita. Parvekkeet ovat lasitettuja.

Porras ja porrashuoneet

Porrassyöksyt ovat mosaiikkibetonipintaisia elementtiportaita. Porrashuoneiden lattiapinnoitteena on akustinen muovimatto. Porrashuoneessa on automaattiovilla varustettu asuintalohissi.

Talotekniikka

IV-järjestelmä

Rakennus on varustettu keskitetyllä koneellisella ilmanvaihdolla. Ilmanvaihtokoneet sijaitsevat ullakon IV-konehuoneessa. IV-koneessa on tuloilman viilennys. Viilennys toteutetaan talon alle poratuilla energiakaivoilla.

Lämmitysjärjestelmä

Rakennuksessa on vesikiertoinen patterilämmitys. Lämmönlähteenä on kaukolämpö.

Asuntojen pintarakenteet

Lattiapinnat

Olohuoneen, makuuhuoneen, keittiön, eteisen ja vaatehuoneen latioissa on laminaattilankkuelementti. Pesuhuoneen lattiassa on läpivärjätty lasittamaton laatta. Pesuhuoneessa on sähköinen mukavuuslattialämmitys, joka on kytketty asunnon sähkөөn.

Seinäpinnat

Olohuoneen, makuuhuoneen, keittiön, eteisen ja vaatehuoneen seinät maalataan. Pesuhuoneen seinät laatoitetaan. Keittiön työ- ja pesupöytien taustat laatoitetaan kalustevälin osalta. Pinnoitteita ei asenneta kiinteiden kalusteiden taakse.

Kattopinnat

Olohuoneen ja makuuhuoneen katot ruiskutasoitetaan, eteisten ja vaatehuoneiden kipsilevykatot tasoitetaan ja maalataan, kylpyhuoneiden katot paneloidaan. Piirustuksessa merkittyihin kohtiin tehdään kipsilevyrakenteiset alakatot ja koteloinnit, jotka tasoitetaan ja maalataan.

Ovet

Huoneistojen kerrostaso-ovet ovat maalattuja puurakenteisia palo-ovia. Asuinhuoneistojen väliovet ovat maalattuja huullettuja laakaovia. Ovien karmit ja karmilistat ovat maalattua puuta. Parvekeovet ovat yksilehtisiä, ulosaukeavia lasiaukollisia puualumiiniovina. Parvekeovien ulkopuoliset osat ovat maalattua alumiinia. Rakennuksen varasto-, yleisten tilojen ja teknisten tilojen ovet ovat vaadittavaan paloluokkaan toteutettuja metalli- tai puurakenteisia laakaovia.

Ikkunat

Asuntojen ikkunat ovat sisään aukeavia puualumiiniikkunoita (MSE). Ikkunoiden sisäpuolet ovat valkoiseksi maalattua puuta ja ulkopuolet maalattua alumiinia.

Tilavarusteet ja laitteet

Kalusteet ja komerot ovat lastulevyrunkoisia kiintokalusteita. Huonekomerot ovat melamiinirunkoisia kiintokalusteita. Asunnot varustetaan verhokiskoilla.

Keittiöt

Keittiökalusteiden ovet ovat mdf-pintaisia maalattuja ovia. Työtaso on laminaattipintainen. Pesuallas on tasoon upotettava 1½ -altainen valutustasollinen rst-allas. Keittiöissä on pöytätasoon upotettu induktioliesi ja kalusteuuni, jää-pakastinkaappi, astianpesukone ja tilavarustus mikroaaltouunille.

Kylpyhuone

Kylpyhuoneessa on pesualtaan alla allaskaappi ja sen yläpuolella peilikaappi. Kylpyhuoneessa on pyykinpesukoneiliäntä ja tilavarustus pesutornille.

Järjestelmät

Rakennuksessa on kaapeli-tv ja internet valokuidun kautta. Sähkötoiminen lukitusjärjestelmä iLOQ S5. Infotaulu- ja varausjärjestelmänä on One4All.

Yhteistilat

Yhteinen palveluauula, lastenvaunuvarastot, sekä ulkoiluväline- ja osa irtaimistovarastoista sijaitsevat rakennuksen ensimmäisessä kerroksessa. Kerhuhuone, pesula ja osa irtaimistovarastoista sijaitsevat toisessa kerroksessa. Saunaosasto sijaitsee kymmenennessä kerroksessa. Jätteiden imujätekeräyspiste sijaitsee pihakannella D-portaan läheisyydessä. Postilaatikat sijaitsevat palveluauulassa.

Yhtiön piha-alueet

Piha-alue toteutetaan erillisen pihasuunnitelman mukaan. Piha-alueen toteutuksesta vastaa Kalasataman Palvelu 2 Oy.

Rakennuttaja pidättää oikeuden mahdollisiin muutoksiin.

MARIANNE
TERVETULOA UUTEEN KOTIIN



TIEDUSTELUT JA MYYNTI:

Asoasunnot Yrjö ja Hanna Oy
020 742 9880 | asoasunnot@yrjojahanna.fi
www.yrjojahanna.fi



YRJÖ JA HANNA
ASO-KODIT

Esite on painettu 100% kierrätyspaperille.