

# JUKOLA

TIMONTIE 1 B, 04200 KERAVA



INNOVARCH



YRJÖ JA HANNA  
ASO-KODIT





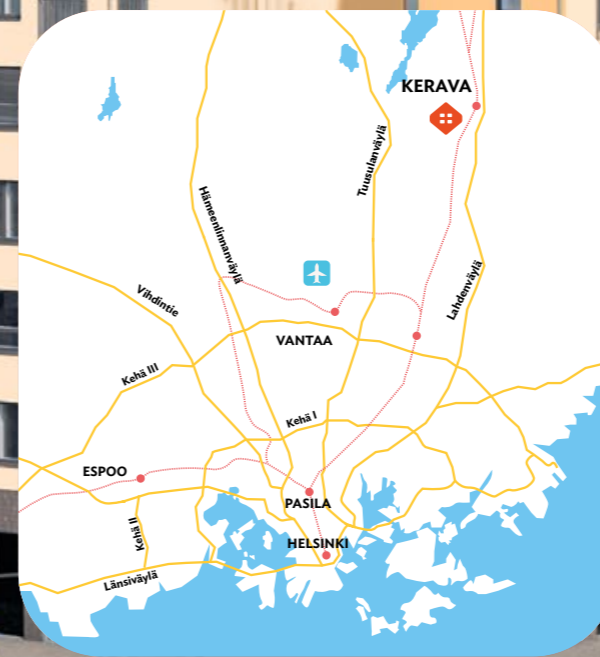
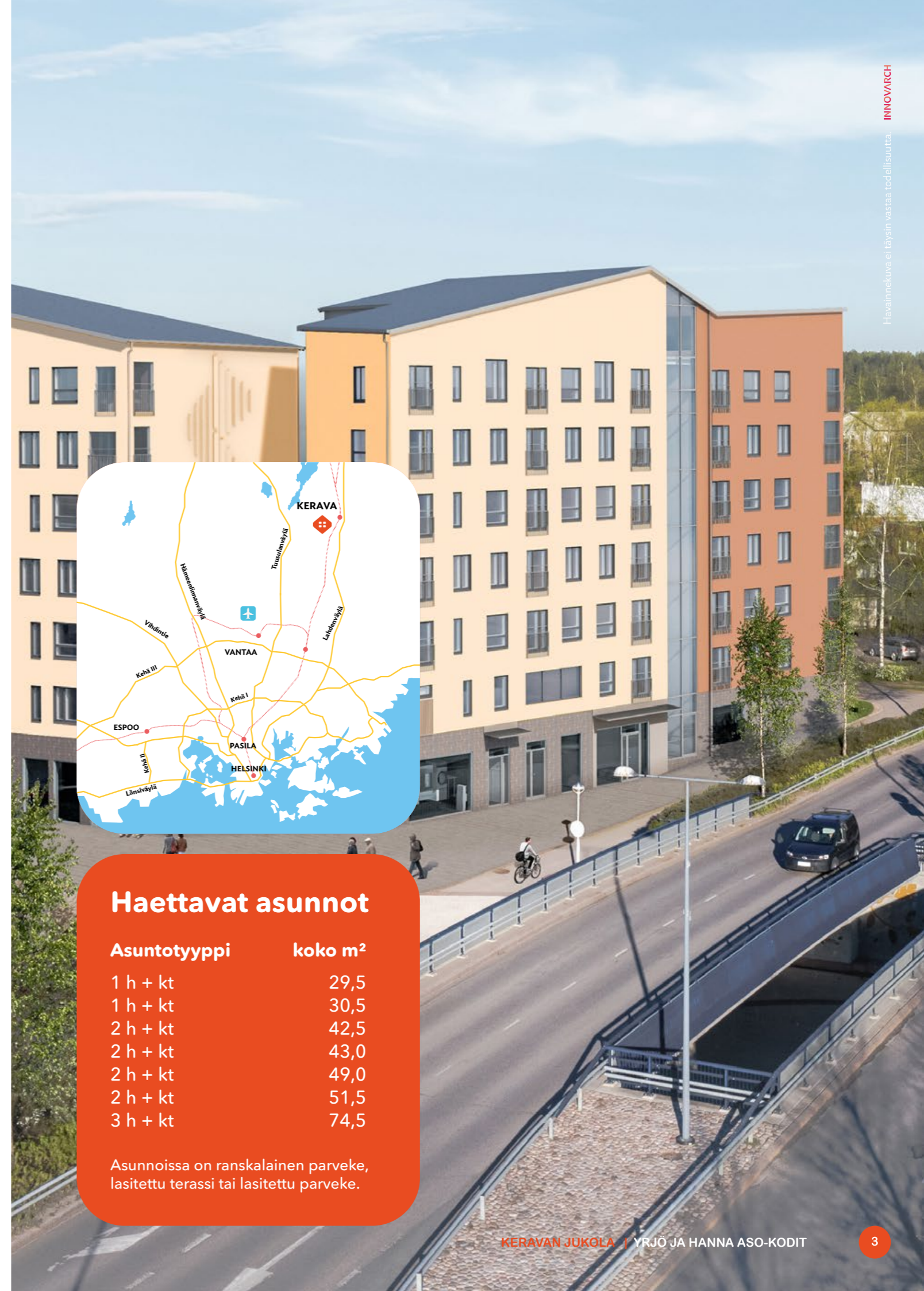
## Jukola - asumisoikeusasuntoja Keravan keskustassa.

Keravan keskustaan rakentuneessa Jukolassa on asuntoja kaikenikäisille.

Keravan Jukolan asunnot sopivat urbaaniin asumiseen virkeässä mutta yhteisöllisessä pikkukaupungissa, jossa voit asua kaupungin keskustassa, mutta lähellä luontoa. Palvelut löytyvät naapurista ja kulkuyhteydet ovat hyvät. Kerava on aktiivinen tapahtumakaupunki, joten tekemistä riittää mo-noon makuun.

Keravan Jukola on 7-kerroksinen asumisoikeustalo, jossa on 45 kodikasta asuntoa.

**Kohde on savuton.**



### Haettavat asunnot

Asuntotyyppi	koko m <sup>2</sup>
1 h + kt	29,5
1 h + kt	30,5
2 h + kt	42,5
2 h + kt	43,0
2 h + kt	49,0
2 h + kt	51,5
3 h + kt	74,5

Asunnoissa on ranskalainen parveke, lasitettu terassi tai lasitettu parveke.



# Täyttä elämää Keravalla

Kerava on kotoisan kokoinen, mutta sydämeltään suuri kaupunki. Kerava on yhteisöllinen, vireä ja viihtyisä, voit asua kaupunkikeskustassa palveluiden äärellä ja lähellä luontoa.

Kerava on tunnettu mm. Valkosipulifestivaaleista, Sirkusmarkkinoista ja kirsikankukistaan. Kaupungin kävelykeskusta ja hyvät kevyen liikenteen väylät tekevät autottomankin liikkumisesta helppoa. Pyöriteitä löytyy peräti 70 km. Myös junayhteydet ovat hyvät ja nopeat esim. Helsingin keskustaan, Helsinki-Vantaan lentoasemalle tai pohjoisen suuntaan.

## Kävelyetäisyydellä Jukolan kodeista:

• Keravan asema	650 m
• Citymarket	20 m
• Prisma	240 m
• Terveysasema	1,3 km
• Karuselli-kauppakeskus	200 m
• Keravan kirjasto	550 m
• Keravan taidemuseo Sinkka	550 m
• Aurinkomäki	400 m
• Kävelykatu Kauppakaari	240 m

## Junalla Keravalta

Helsingin keskustaan	24 min
Helsinki-Vantaan lentoasemalle	34 min
Tikkurilaan	12 min
Lahteen	47 min

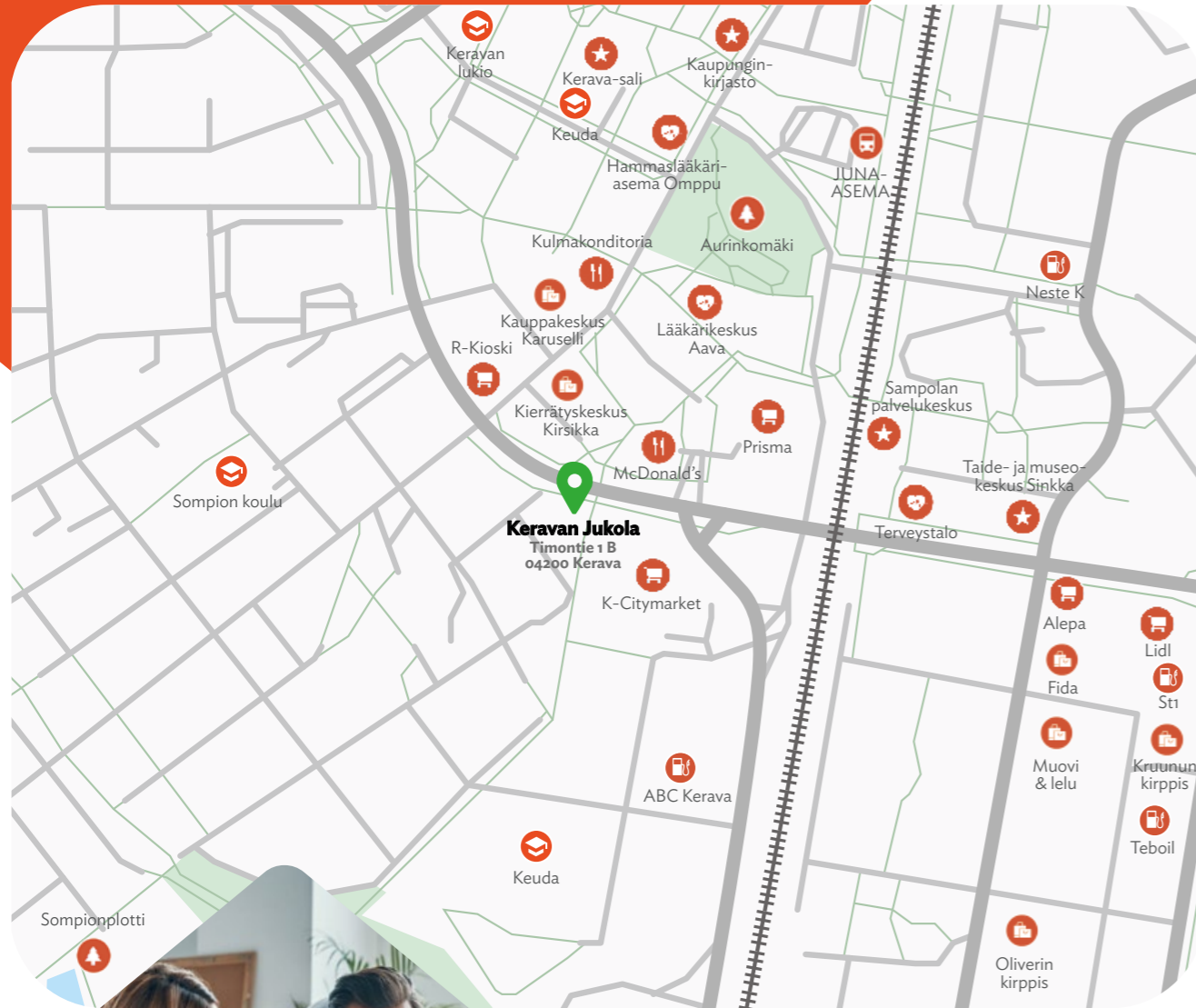
## Autolla Jukolasta:

Lahdenväylälle	6 min
Tuusulantielle	11 min
Kehä III:lle	15 min



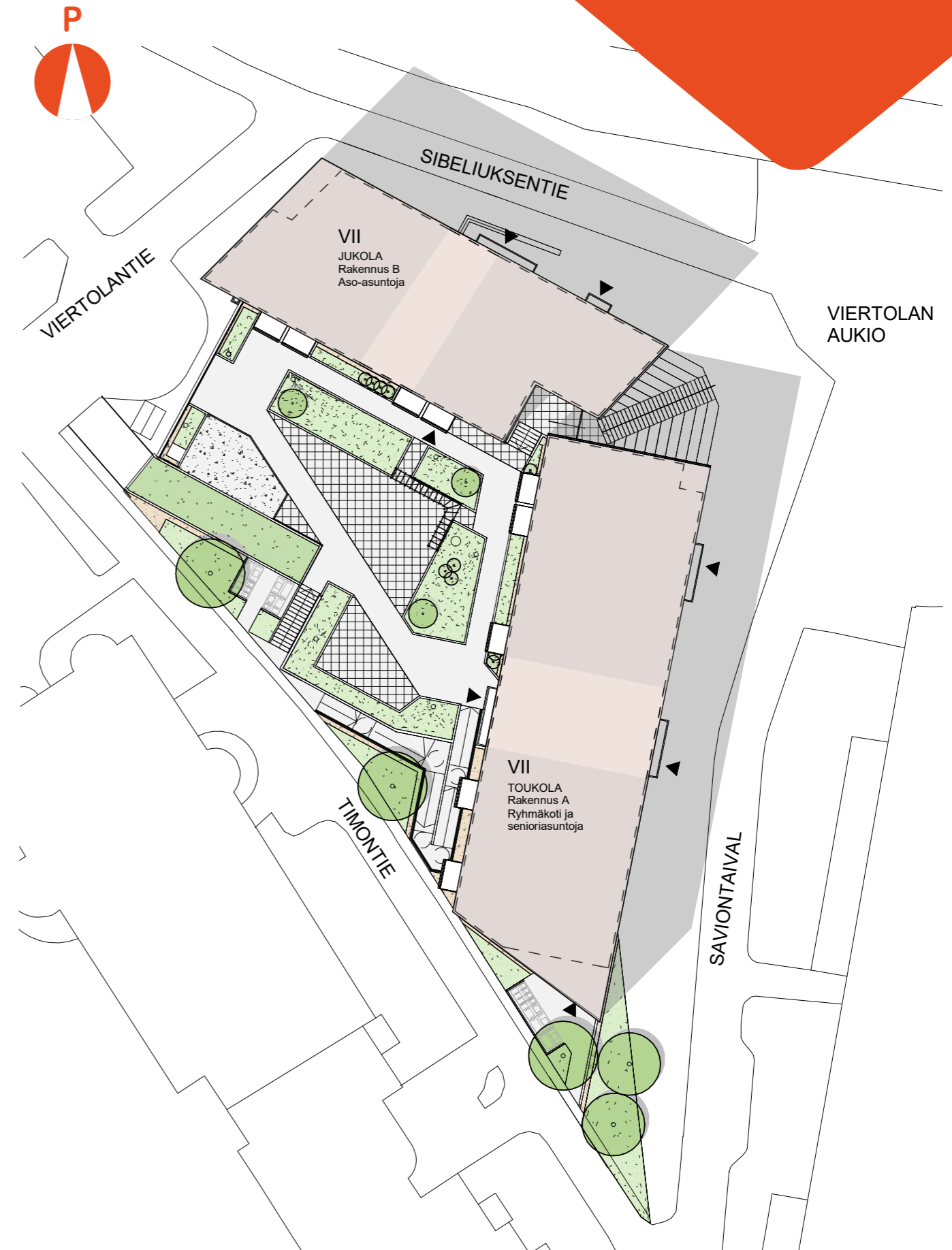
# Junalla sujuvasti Helsinkiin ja pää- kaupunkiseudulle

Asemapiirros



**Tule mukaan  
Jukolan  
kiehtovaan  
arkeen!**

<https://yrjohanna.fi/jukola>





# Korttelin verran uusia koteja Keravalla!



Julkisivu pohjoiseen



Julkisivu länteen



Julkisivu etelään



Julkisivu itään



# Jukolan kotien 10 + 1 plussaa

- + Sijainti Keravan keskustassa hyvien palveluiden äärellä
- + Avarat oleskelutilat, tehokkaat asuinneliöt
- + Saunaosasto ja kuntosali 2-kerroksessa
- + Viihtyisä, yhteinen asukastila
- + Ei huolta tulevista remonteista ja korjauksista
- + Uudet energiatehokkaat koneet ja laitteet
- + Autopaikat turvallisesti pihakannen alla olevassa autohallissa
- + Yhteisöllistä asumista naapuritalo Toukolan kanssa
- + Seniorikampuksen rauhallinen naapurusto
- + Hyvät liikenneyhteydet, asemalle vajaa 10 min
- + Asukaskoordinaattorimme asumisen ja yhteisöllisyyden tukena



# Hei sinä, tuleva naapuri!

On mukavaa päästä muuttamaan aivan uuteen kotiin. Me Keravan Palvelutalosaatiössä toivotamme sinut tervetulleeksi naapuriksemme. Me olemme viihtyneet täällä jo yli 50 vuotta ja koska Kerava on kotimme, rakennamme uutta Toukolan palvelukeskusta samaan kiinteistöön Jukolan kanssa, keskittäen kaikki palvelumme yhdelle alueelle, Viertolan seniorikampukselle. Tarjoamme laadukasta palveluasumista ja meiltä löydät mm. Lounasravintola Venlan sekä Viertolan Juhla- ja kokouspalvelut, jotka ovat kaikille avoimia. Meiltä voit myös ostaa arkeasi ja asumistasi helpottavia palveluja, kuten vaikkapa hoiva- tai siivouspalvelua.

Kerava on kotoisa paikka asua, kaupunki on viihtyisä ja kaikki palvelut ovat lähellä. Yhteinen sisäpihamme suo hyvät mahdollisuudet mukaviin kohtaamisiin Veteraaniaukiolla. Hymyillään kun tavataan!

*Terveisin, Minna Härmä-Laitila  
toiminnanjohtaja  
Keravan Palvelutalosaatiö*



# Keravan veteraaniaukio

Keravan keskeiselle paikalle rakennettavat Jukola ja Toukola ovat saaneet nimensä Aleksis Kiven Seitsemästä veljeksestä, josta myös Viertolan ja Sompion alueen nimistö on saanut innoituksensa. Viertolassa vuodesta 2002 sijainnut veteraanien muistomerkki sijoitetaan Jukolan ja Toukolan suojaisalle ja viihtyisälle yhteispihalle, Veteraaniaukiolle. Asukkaille yhteisiä tiloja löytyy molemmista taloista. Naapurissa sijaitsevasta Viertolan toimintakeskuksesta löytyy lisää tiloja juhliin ja kokouksiin sekä kaikille avoin Lounasravintola Venla.



# Helppoa arkea Keravan keskustassa

Keravan Jukolan asumisoikeuskodit tarjoavat mahdollisuuden sujuvaan arkeen. Täällä on kaikki lähellä. Keravan kävelykatu, kaupalliset palvelut, kirjasto ja Taidekeskus Sinkka, luonto ja liikuntamahdollisuudet. Mahdollisuuksia moneen makuun.





# Valoisaan kaksioon tuo lisätilaa lasitettu parveke

**Kerros Asunto Asuntotyyppi Koko m<sup>2</sup>**

2.	B61	2 h + kt	42,5	
	B62	2 h + kt	42,5	
	B63	3 h + kt	74,5	
	B64	2 h + kt	51,5	
	B65	1 h + kt	30,5	
3.	B66	2 h + kt	43,0	
	B67	2 h + kt	42,5	
	B68	2 h + kt	42,5	
	B69	3 h + kt	74,5	
	B70	2 h + kt	51,5	
	B71	1 h + kt	30,5	
	B72	1 h + kt	29,5	
	B73	2 h + kt	49,0	
4.	B74	2 h + kt	43,0	
	B75	2 h + kt	42,5	
	B76	2 h + kt	42,5	
	B77	3 h + kt	74,5	
	B78	2 h + kt	51,5	
	B79	1 h + kt	30,5	
	B80	1 h + kt	29,5	
	B81	2 h + kt	49,0	
	5.	B82	2 h + kt	43,0
		B83	2 h + kt	42,5
B84		2 h + kt	42,5	
B85		3 h + kt	74,5	
B86		2 h + kt	51,5	
B87		1 h + kt	30,5	
B88		1 h + kt	29,5	
B89		2 h + kt	49,0	

6.	B90	2 h + kt	43,0
	B91	2 h + kt	42,5
	B92	2 h + kt	42,5
	B93	3 h + kt	74,5
	B94	2 h + kt	51,5
	B95	1 h + kt	30,5
	B96	1 h + kt	29,5
	B97	2 h + kt	49,0
7.	B98	2 h + kt	43,0
	B99	2 h + kt	42,5
	B100	2 h + kt	42,5
	B101	3 h + kt	74,5
	B102	2 h + kt	51,5
	B103	1 h + kt	30,5
	B104	1 h + kt	29,5
	B105	2 h + kt	49,0




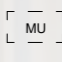
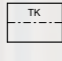
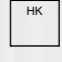
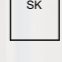
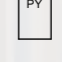
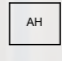
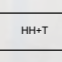




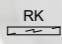


# Makuuhuoneessa tilaa myös työpisteelle

Havainnekuvat eivät täysin vastaa todellisuutta. Havainnekuva on asunnosta 42,5 m<sup>2</sup>, 2 h + kt + vh.

## Merkkien selitykset

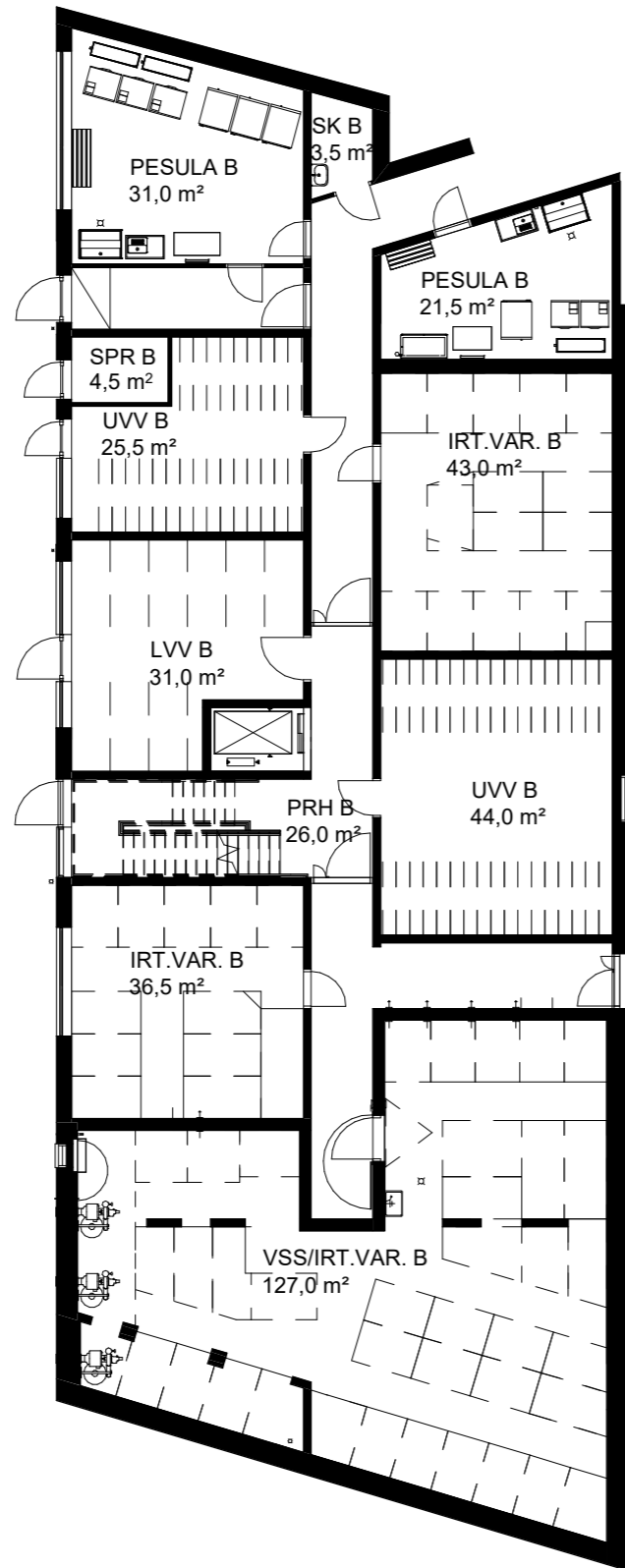
ET	Eteinen
KT	Keittotila
H	Huone
OH	Olohuone
KPH	Kylpyhuone
MH	Makuuhuone
VH	Vaatehuone
IRT.VAR	Irtaimistovarasto
LVV	Lastenvaunuvarasto
UVV	Ulkoiluvälinevarasto
VSS	Väestönsuoja
SK	Siivouskeskus
SPK	Sähköpääkeskus
SPR	Sprinklerikeskus
LJH	Lämmönjakuhuone

	Jääkaappi/ Jääkaappi pakastin
	Astianpesukone
	Liesitaso/uuni
	Mikroaaltouuni
	Tankokomero
	Hyllykaappi
	Siivouskomero
	Pyykkikomero
	Avohylly
	Hattuhylly ja tanko
	Allastaso ja peilikaappi
	WC-istuin
	Suihku
	Tilavaraus pyykinpesukoneelle
	Ryhmäkeskus



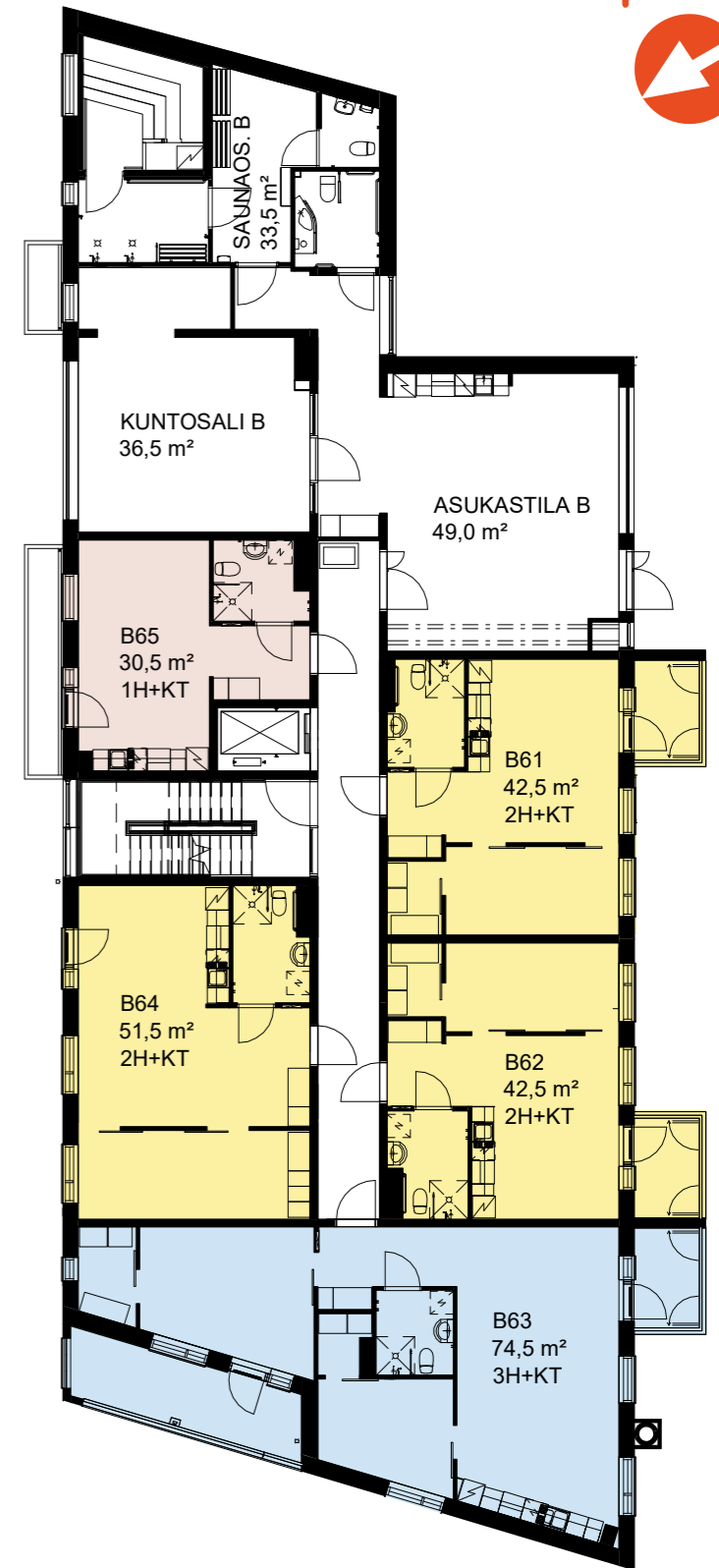
Jokaisella kodilla on lämmin irtaimistovarasto

Suurin irtaimistovarasto toimii myös väestösuojana



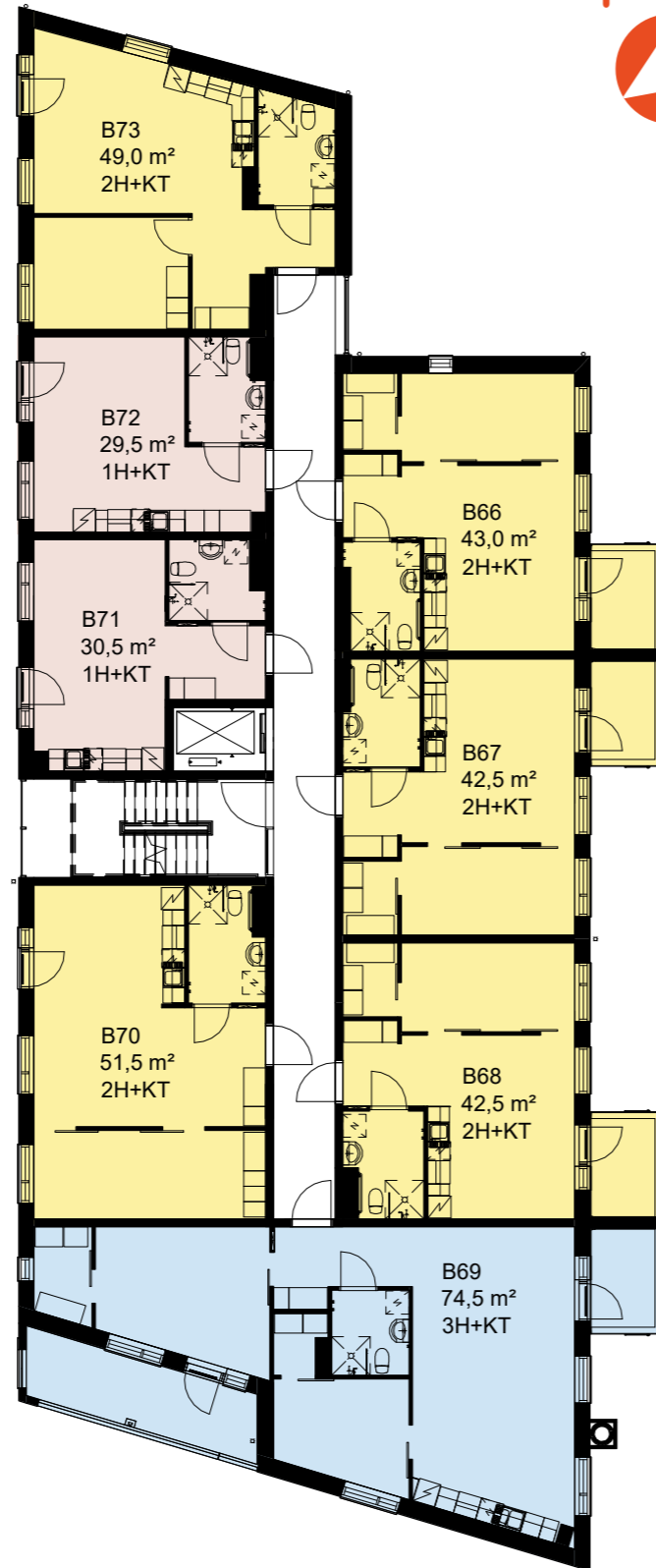
Talon oma kuntosali tuo aktiivisuutta elämään

Yhteinen asukastila luo yhteisöllisyyttä

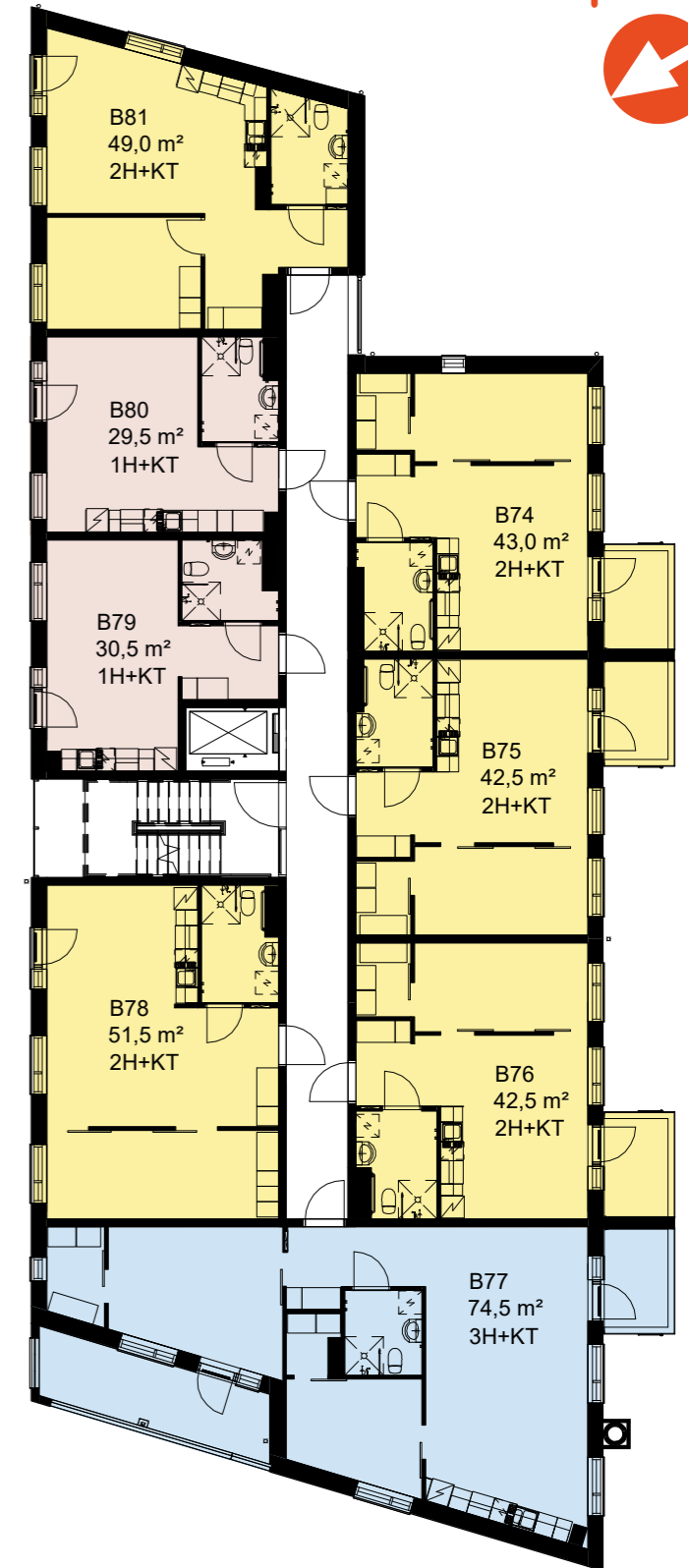




Sibeliuksentien puoleisissa  
asunnoissa ranskalaiset parvekkeet

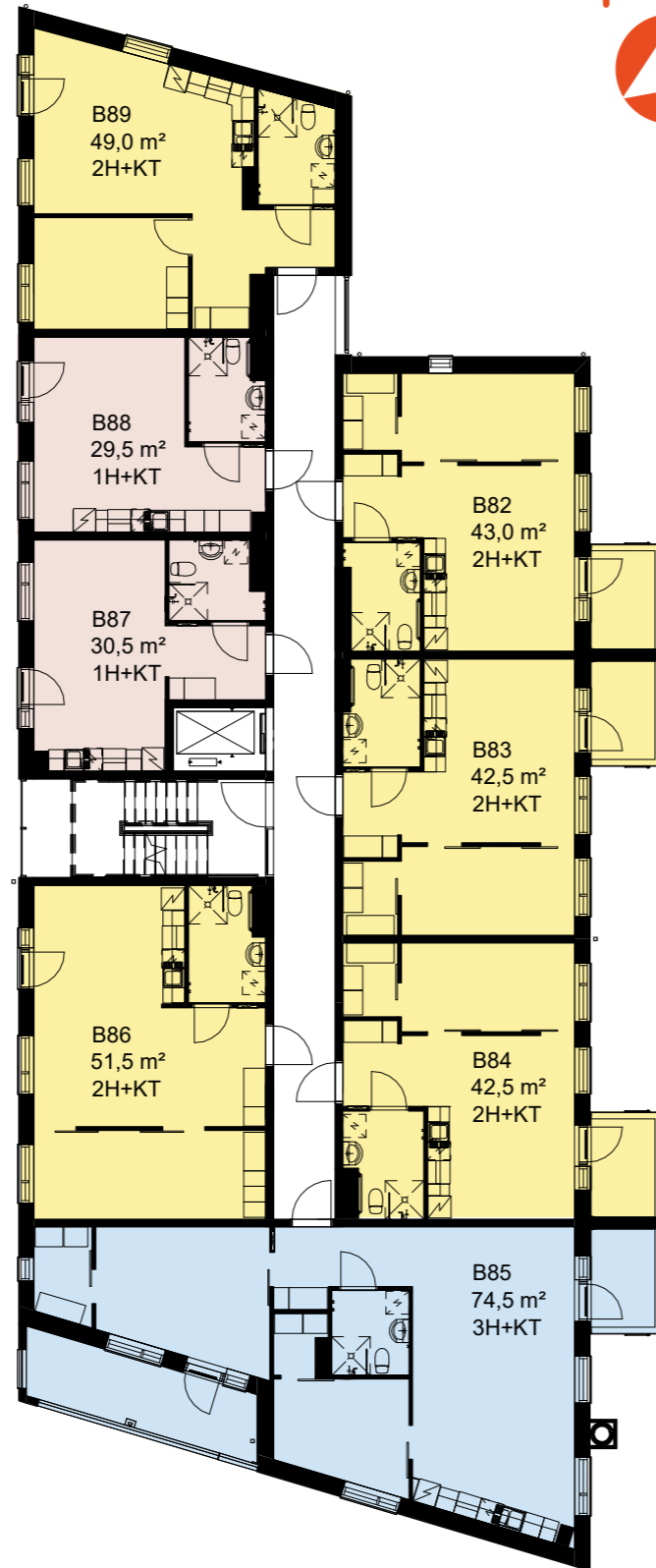


Sisäpihan puoleisissa  
asunnoissa lasitetut parvekkeet

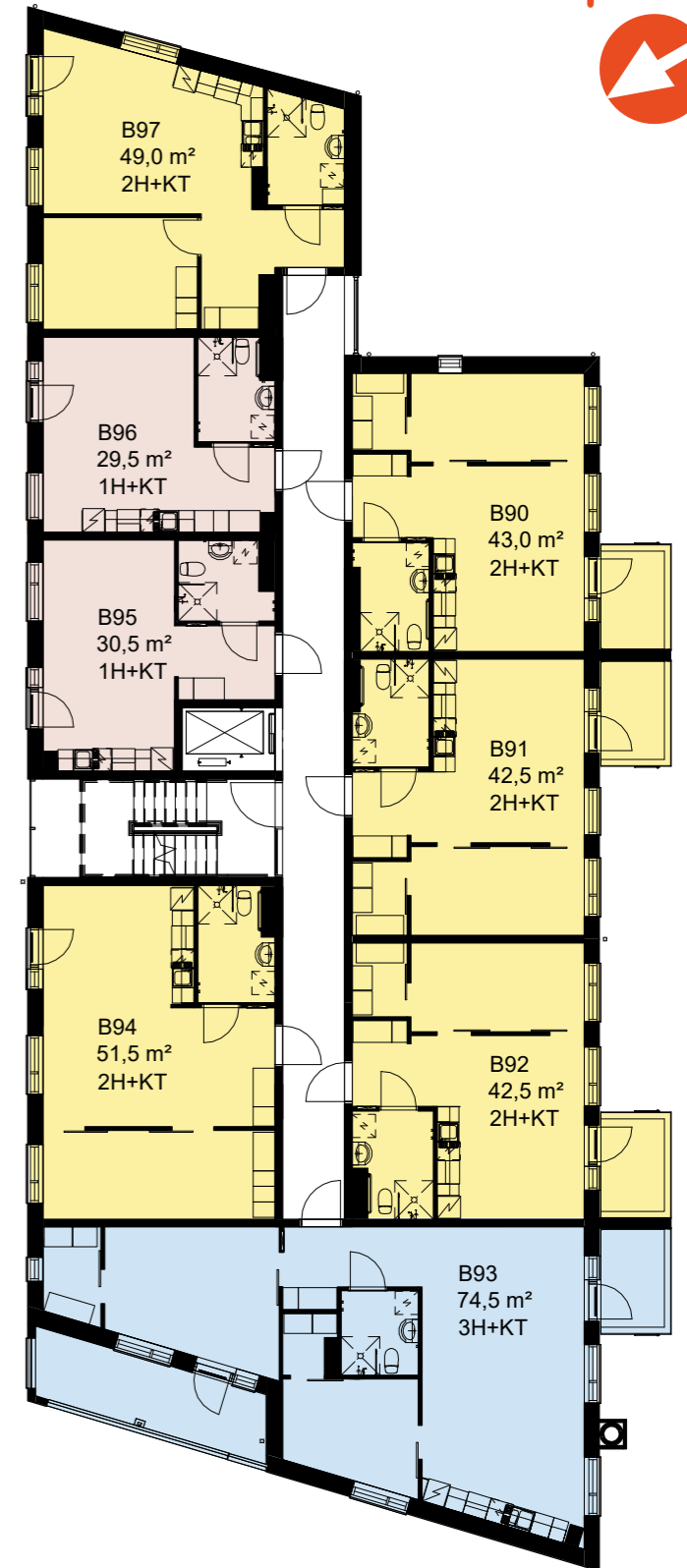




Useissa asunnoissa erillinen vaatehuone

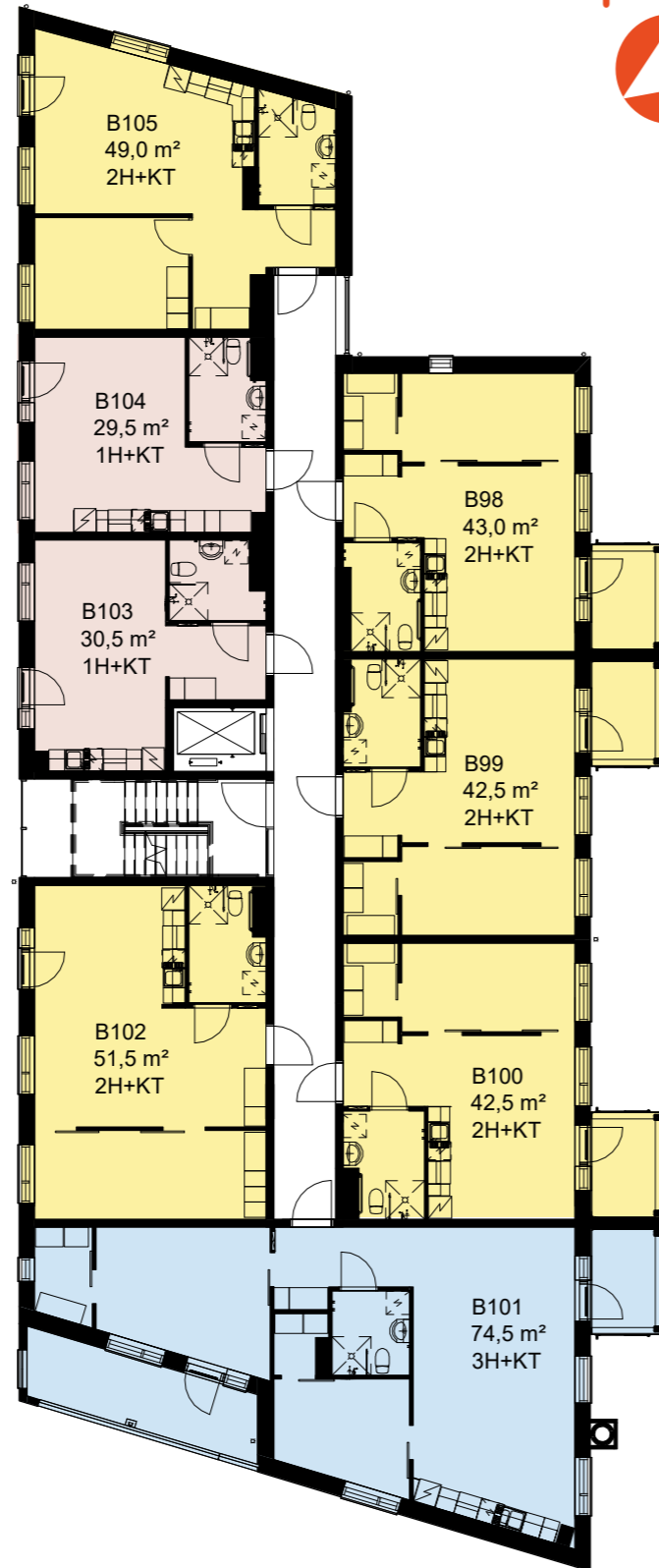


Kolmioiden parvekkeet tuovat kesäksi kaksi lisähuonetta





Asuntoja erilaisiin tarpeisiin -  
minkä sinä valitset?



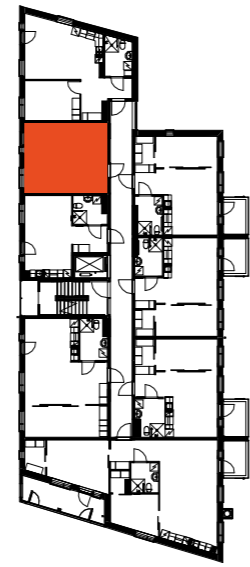
Toimivaa arkea  
kodikkaassa  
ympäristössä





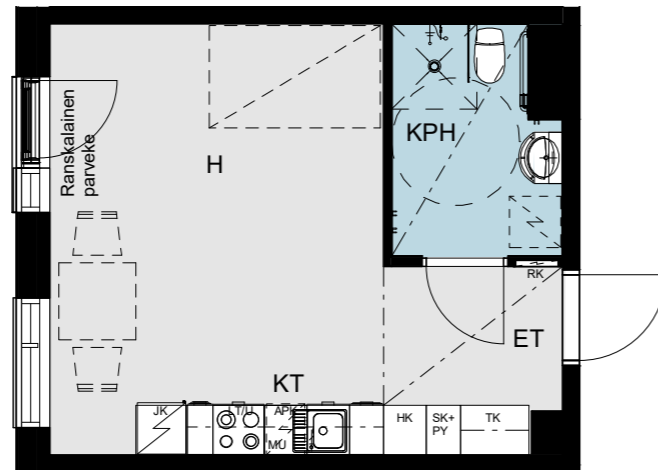
29,5 m<sup>2</sup>  
1 h + kt

asunto	kerros
B72	3
B80	4
B88	5
B96	6
B104	7



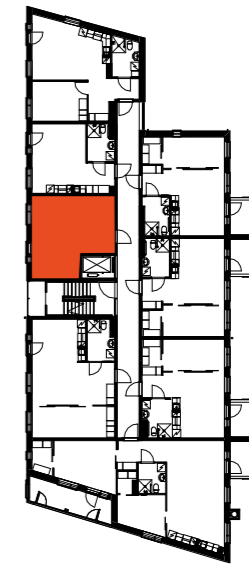
*Kompakti yksiö,  
jossa arki toimii*

*Ranskalainen parveke tuo valoa  
ja avaruutta*



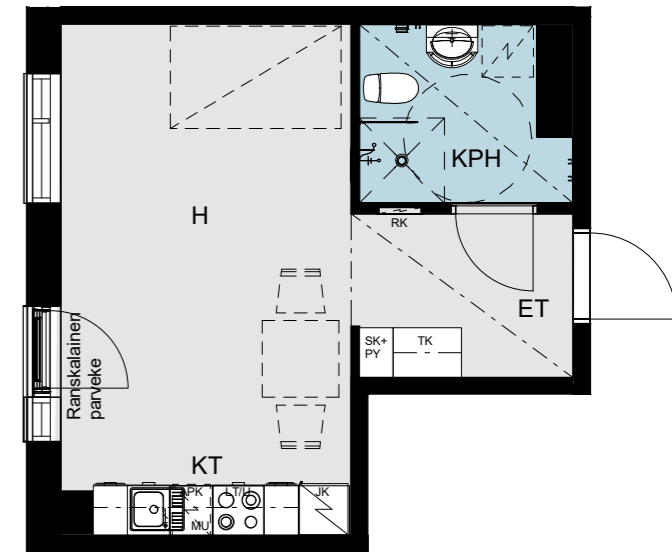
30,5 m<sup>2</sup>  
1 h + kt

asunto	kerros
B65	2
B71	3
B79	4
B87	5
B95	6
B103	7



*Huoleton, toimiva koti, jossa  
on kaikki tarpeellinen*

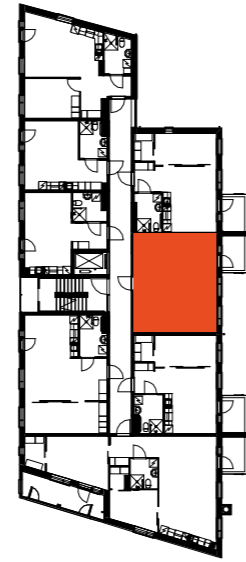
*Tehokas, toimiva pohja*





42,5 m<sup>2</sup>  
2 h + kt

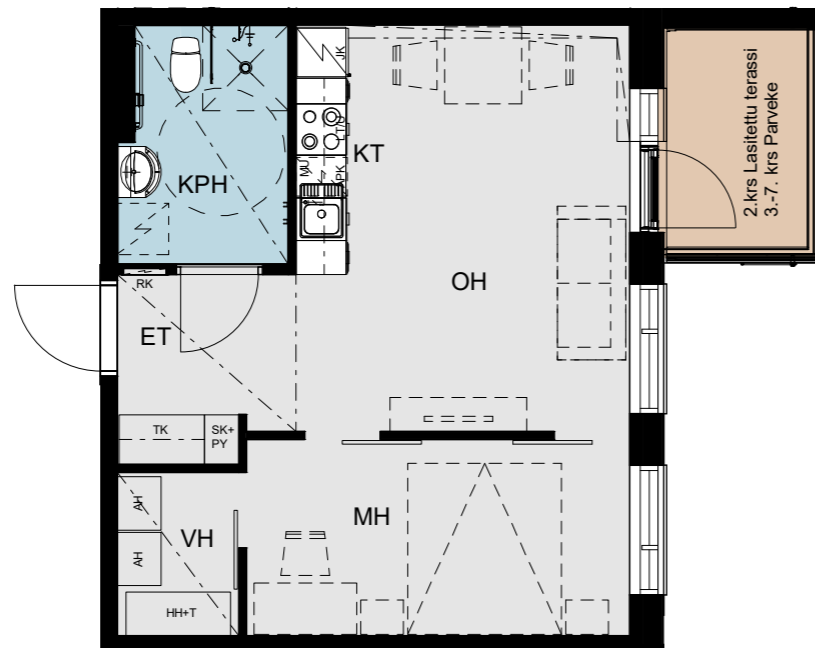
asunto	kerros
B61	2
B67	3
B75	4
B83	5
B91	6
B99	7



Toimiva kaksio, jonka 2. kerroksen asunnossa lasitettu terassi

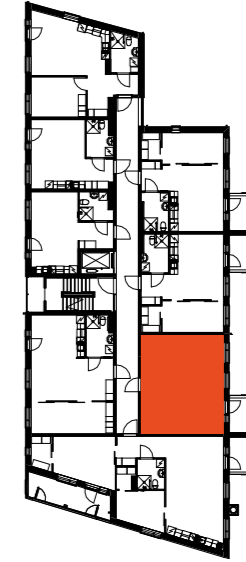
Lasitettu parveke kerroksissa 3-7 tuo mukavaa lisätilaa

Vaatehuone tuo sujuvuutta arkeen



42,5 m<sup>2</sup>  
2 h + kt

asunto	kerros
B62	2
B68	3
B76	4
B84	5
B92	6
B100	7



Huoleton, toimiva koti, jossa on kaikki tarpeellinen

Makuuhuoneessa tilaa myös työpisteelle

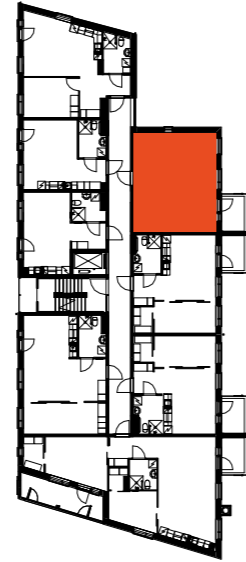
Lasitettu parveke/terassi luo viihtyisyyttä





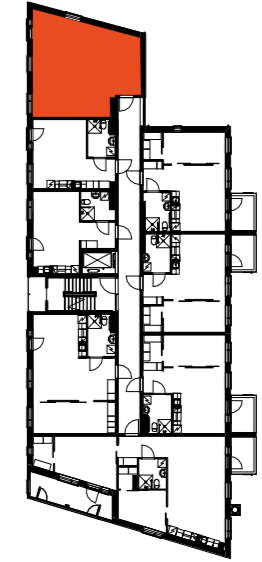
43,0 m<sup>2</sup>  
2 h + kt

asunto	kerros
B66	3
B74	4
B82	5
B90	6
B98	7



49,0 m<sup>2</sup>  
2 h + kt

asunto	kerros
B73	3
B81	4
B89	5
B97	6
B105	7



Toimiva pohjaratkaisu

Vaatehuone tuo sujuvutta arkeen

Lasitettu parveke tuo lisätilaa ja valoa



Huoleton, toimiva koti, jossa on kaikki tarpeellinen

Olohuoneessa ikkunat kahteen suuntaan





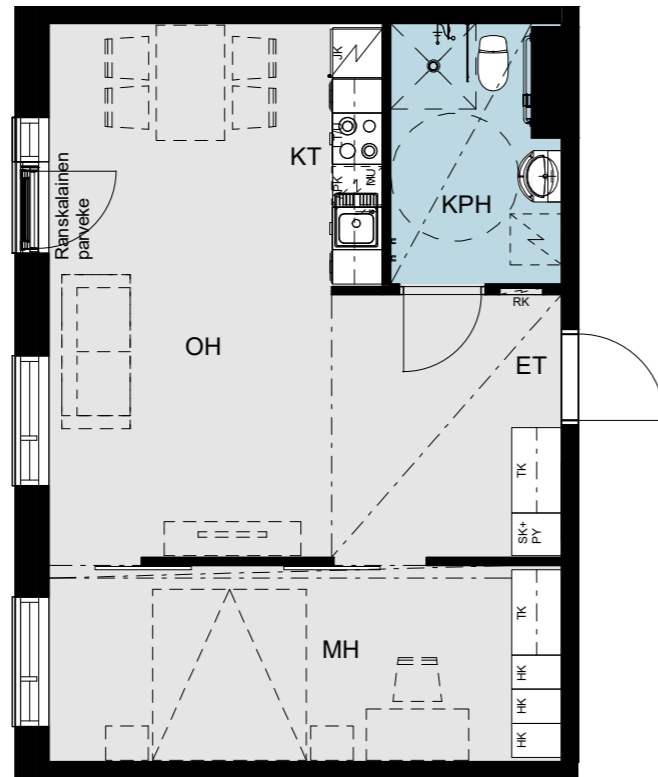
51,5 m<sup>2</sup>  
2 h + kt

asunto	kerros
B64	2
B70	3
B78	4
B86	5
B94	6
B102	7



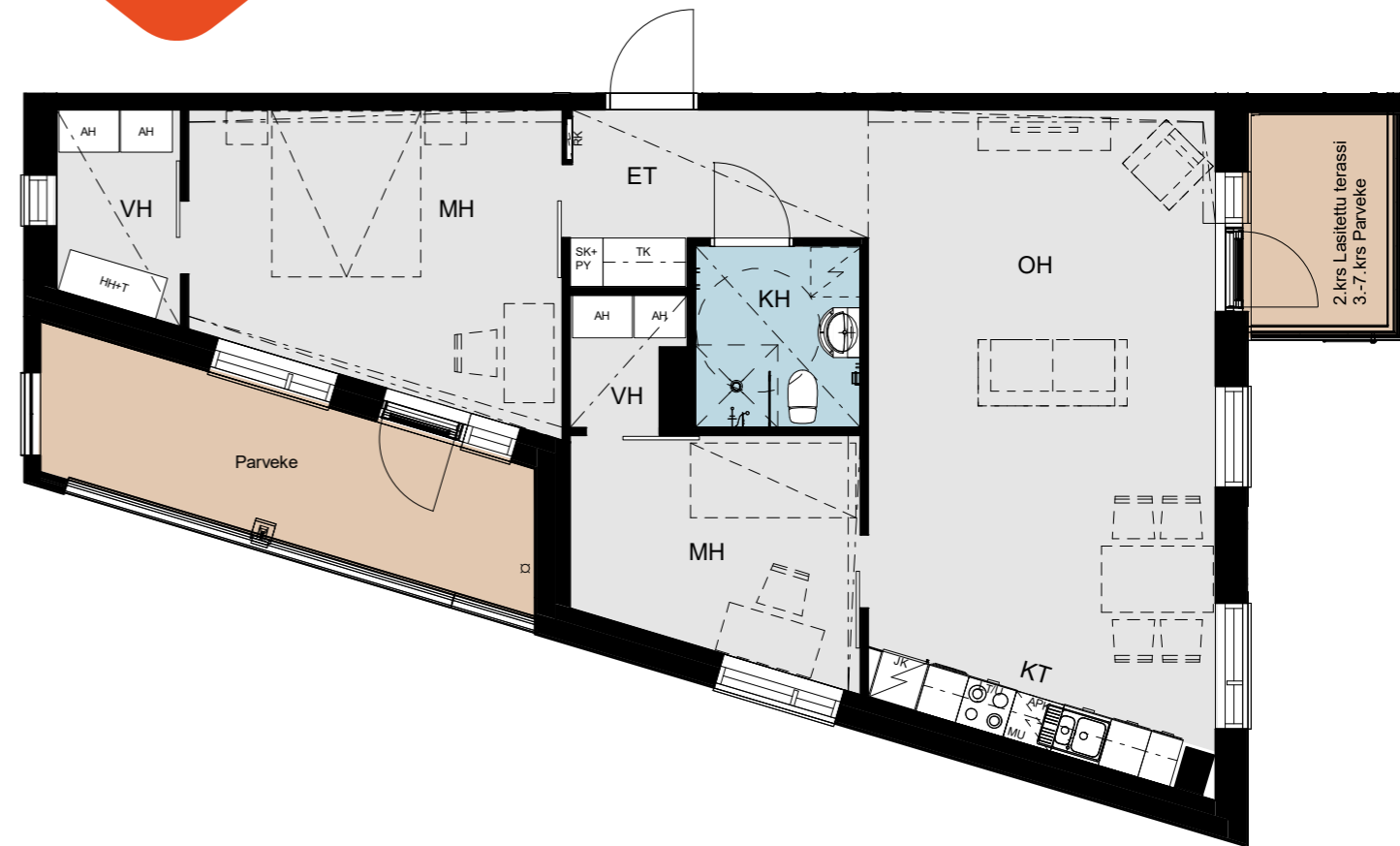
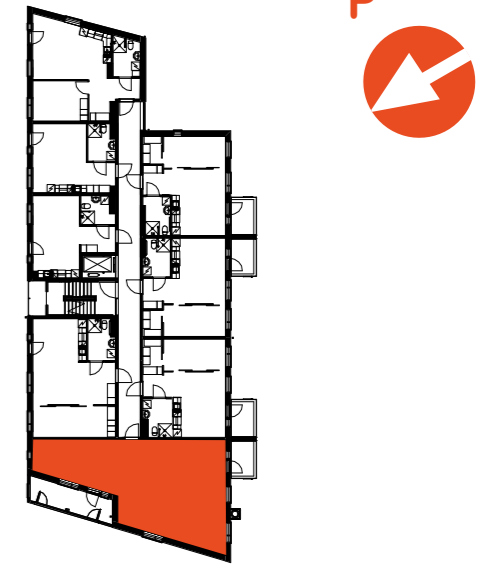
Huoleton, toimiva koti, jossa on kaikki tarpeellinen

Makuuhuoneessa paikka työpisteelle ja reilusti kaappitilaa



74,5 m<sup>2</sup>  
3 h + kt

asunto	kerros
B63	2
B69	3
B77	4
B85	5
B93	6
B101	7



Kaksi parvekettä tuo mukavasti lisätilaa

Tilava keittiö-/ olohuonetila

Makuuhuoneissa omat vaatehuoneet





# Avarat oleskelutilat, tehokkaat asuinneiliöt



Hävainnekuva on asunnosta 74,5 m<sup>2</sup>, 3 h + kt + vh.

Hävainnekuvat eivät täysin vastaa todellisuutta.



# Yrjö ja Hanna Koteja jo yli 25 vuotta

Suomalaiset tuntevat meidät vastuullisena kotimaisena toimijana: olemme turvanneet ikäihmisten ja muiden hoivaa arjessaan tarvitsevien hyvinvointia ja laadukasta asumista jo 25 vuoden ajan. Juuremme ovat osa meitä: tunnemme vastuumme kiinteistöjen rakennuttajana ja ylläpitäjänä.

Yrjö ja Hanna Kodit rakentuvat toimivista asunnoista, yhteisistä tiloista, kutsuvista pihoista sekä arkea ja hyvinvointia tukevista palveluista. Yhteiskunnallisena toimijana tarjoamme turvallisia ja kohtuuhintaisia koteja erilaisiin elämänvaiheisiin ja -tilanteisiin.

## Kulmakiviämme asumiseen liittyen

- Sijainti kaupunkikeskuksessa
- Palvelut ovat osa asumista
- Erilaiset hallintamuodot
- Yhteiset tilat sisällä ja ulkona
- Asukaskoordinaattori

Tervetuloa kotiin!

## INFO

### Yrjö ja Hanna -säätiö

Yleishyödyllinen säätiö perustettiin vuonna 1996 edistämään vanhusten, vammaisten, lasten ja muiden päivittäisissä toiminnoissaan apua tarvitsevien hyvinvointia ja laadukasta elämää. Eettisyys, kohtaaminen ja jatkuvuus ovat arvojamme, jotka ohjaavat meitä tänäkin päivänä.

Yrjö ja Hanna -säätiölle on myönnetty Suomalaisen Työn Liiton Avainlippu- ja Yhteiskunnallinen Yritys -merkit.

Olemme ylpeitä jokaisesta Yrjö ja Hanna Kodista.

**Petri Kokkonen**  
Toimitusjohtaja  
Yrjö ja Hanna -säätiö

# Miksi asumisoikeusasunto?

Yrjö ja Hanna ASO-Kodeissa yhdistyvät vuokra-asumisen ja omistusasumisen parhaat puolet. Asumisoikeusasunto sopii sinulle, mikäli arvostat huoletonta, taloudellisesti riskitöntä ja turvallista asumista.

Talon omistaja ei voi irtisanoa asumisoikeussopimusta, joten kotisi on vuokra-asuntoa pysyvämpi ratkaisu. Kun asukkaana huolehdit vastikkeista ja noudatat talon tapoja, voit asua asumisoikeusasunnossa niin pitkään kuin haluat! Jos haluat joskus luopua kodistasi, sinun ei tarvitse huolehtia asunnon myynnistä.

Asuntoon sijoittamasi asumisoikeusmaksun saat rakennuskustannusindeksillä tarkistettuna takaisin. Asumisoikeuden voi jättää myös perinnöksi.

Yrjö ja Hanna ASO-Kodit ovat Varke-korkotuki-kohteita. Lisätietoa löydät sivuiltamme [www.yrjohanna.fi/asumisoikeusasunnot](http://www.yrjohanna.fi/asumisoikeusasunnot)

## INFO

Tiesitkö,  
että voit saada Kelalta  
asumistukea asumisoikeus-  
asuntoon?

Varallisuusrajat eivät koske  
yli 55-vuotiaita.





## Yleistä yhtiöstä

Keravan Jukola on 7-kerroksinen yksiporrashuoneinen asuinkeuhkotalo. Rakennuskohde toteutetaan betonirakenteisena, energiatehokkaana kerrostalona. Tarkempi rakenteiden kuvaus on tehty tyyppikohtaisesti tässä rakennustapaselostuksessa.

Yhtiö jakaa 2632 m<sup>2</sup> suuruisen omistustontin Keravan Toukolan kanssa. Rakennusoikeutta tontilla on 8400 kem<sup>2</sup>.

Yhtiöllä on yhteensä 45 asuntoa. Autopaikat sijoittuvat pihakannen alle Keravan Toukolan kanssa yhteiseen autohalliin. Autohallissa on yhteensä 30 autopaikkaa, joista 20 kpl on yhtiölle kuuluvia autopaikkoja.

Rakennus avautuu Sibeliuksen varren raitille, jossa sijaitsee myös rakennuksen pääsisäänkäynti. Uudisrakennuksen maantasokerroksessa sijaitsevat irtaimistovarastotilat, talopesula, teknisiä tiloja sekä väestönsuoja. Samassa tasossa sijaitsee myös rakennuksen parkkihalli, johon on esteetön pääsy. Rakennuksen toisessa kerroksessa sijaitsee saunaosasto, kuntosali sekä asukastila. Tästä kerroksesta on esteetön käynti autohallin päällä sijaitsevalle sisäpihalle. Kerroksiin 2.-7. on sijoitettu asuntoja.

## Rakenteet

### Perustukset

Rakennus on perustettu osittain paaluanturoiden varaan ja osittain murskekerroksen varaan.

### Alapohja

Rakennuksen alapohja on maanvarainen maata vasten valettu alapohja.

### Välipohjat

Välipohjat ovat elementtirakenteisia ontelolaattoja. Porrashuoneissa on elementtirakenteiset massiivibetonilaatat.

### Yläpohja

Yläpohja on puurakenteinen, rakennettu paikalla valetun betonilaatastoon päälle. Lämmöneristeenä on puhallusvilla.

Vesikatot ovat lapekattoja. Vesikatteena on bitumikermikate.

### Ulkoseinät

Ulkoseinät ovat pääosin lämmöneristeen päälle rapattuja julkisivuja, maantasokerroksen julkisivu on keraamista laattaa.

### Kantavat väliseinät

Rakennuksen kantava runko muodostuu betonielementtirakenteisista väliseinistä ja teräsrakenteisista palkeista sekä betonipilareista.

### Väestönsuoja

Teräsbetonirakenteinen S1- luokan väestönsuoja sijaitsee maantasokerroksessa. Rauhanaikana suoja toimii irtaimistovarastona.

### Kevyet väliseinät

Asuinhuoneiden kevyet väliseinät ovat kipsilevy pintaisia rankaseiniä.

### Parvekkeet

Sisäpihan parvekkeet ovat vetotangollisia ulokeparvekkeita, rakennuksen päädyssä oleva parveke on tuettu betonisiin parvekepieliin. Parvekekaiteet ovat metalliprofiilirunkoisia lasikaiteita. Parvekkeet ovat lasitettuja. Parvekkeet on toteutettu esteettöminä ja varustettu parvekematoilla.

### Portaat ja porrashuoneet

Porrassyöksyt ovat mosaiikkibetonipintaisia elementtiporaita, lattiapinnoite on akustista muovimattoa. Porrashuoneissa on automaattiovilla varustettu asuintalohissi.

## Talotekniikka

### IV-järjestelmä

Rakennus on varustettu keskitetyllä ilmanvaihdolla, jonka koneet sijaitsevat rakennuksen IV-konehuoneessa vesikatton alla.

### Lämmitysjärjestelmä

Kaukolämpö vesikiertoisin lämpöpattereiden.

## Asuntojen pintarakenteet

### Lattiapinnat

Olohuoneessa, makuuhuoneessa, keittiössä, eteisessä ja vaatehuoneessa laminaatti. Pesuhuoneen lattiassa on sähköinen mukavuuslämmitys, joka on kytketty kiinteistön sähköön.

### Seinäpinnat

Olohuone, makuuhuone, keittiö, eteinen ja vaatehuone maalataan. Kylpyhuoneet laatoitetaan. Keittiön työ- ja pesupöytien taustat laatoitetaan kaapistojen välistä. Pinnoitteita ei asenneta kiinteiden kalusteiden taakse.

### Kattopinnat

Olohuoneen ja makuuhuoneen katot ruiskutasoitetaan, eteisten ja vaatehuoneiden kipsilevykatot tasoitetaan ja maalataan, kylpyhuoneen katot paneloidaan. Piirustuksissa merkittyihin kohtiin tehdään kipsilevyrakenteiset alakatot ja koteloinnit, jotka tasoitetaan ja maalataan.

## Ovet

Huoneistojen kerrostaso-ovet ovat korkeapainelaminaattipintaisia, puurakenteisia palo-ovia. Asuinhuoneistojen väliovet ovat huullettuja tehdasmaalattuja laakaovia. Oven karmit ja karmilistat ovat puuta. Parvekeovet ovat yksilehtisiä, ulosaukeavia lasiaukkoisia puuovia. Oven ulkopuoliset osat ovat alumiiniverhottuja, maalattuja. Talon varasto-, yleisten tilojen ja teknisten tilojen ovet ovat vaadittavaan paloluokkaan toteutettuja, metallirakenteisia tai paloluokittelemattomat puurakenteisia laakaovia.

## Ikkunat

Asuntojen ikkunat ovat sisään aukeavia puualumiini-ikkunoita (MSE). Ikkunoiden sisäpuolet ovat valkoisiksi peitto- maalattuja ja karmi on verhoiltu ulkopuolelta alumiinilla ja maalattu.

## Tilavarusteet ja laitteet

Kalusteet ja komerot ovat tehdasvalmisteisia kiintokalusteita. Huonekomerot ovat melamiinirunkoisia kiintokalusteita. Eteisessä naulakko, asuinhuoneet varustetaan verhoilla.

### Keittiöt

Keittiökalusteiden ovet ovat maalattua mdf-levyä. Laminaattipintaiseen työtasoon on upotettu allas, joka on ruostumatonta terästä. Asunnoissa on keraaminen turvaliesi, jää-pakastinkaappi sekä astianpesukone ja tilavarustus mikroaaltouunille.

### Kylpyhuone

Kylpyhuoneessa on pesualtaan alla allaskaappi ja sen yläpuolella peilikaappi. Kylpyhuoneessa on pyykinpesukone ja varaus pesutornille.

### Vaatehuone

Vaatehuoneessa on hyllyt ja vaatehankuri.

## Yhteistilat

Väestönsuoja, irtaimistovarastot, ulkoiluvälinevarastot, talopesula sekä talon tekniset tilat sijaitsevat talon maantasokerroksessa. Kuntosali, saunaosasto ja asukastila sijaitsevat talon toisessa kerroksessa. Jätteiden keräystä varten Timontien puoleisella puolella sijaitsee jätteiden syväkeräyspiste.

## Yhtiön piha-alueet

Piha-alue toteutetaan erillisen pihasuunnitelman mukaisesti.



ASOASUNNOT UUSIMAA OY / KERAVAN JUKOLA  
TERVETULOA KOTIIN KERAVALLE



**TIEDUSTELUT JA MYYNTI:**

Asoasunnot Yrjö ja Hanna Oy  
020 742 9880 | [asoasunnot@yrjohanna.fi](mailto:asoasunnot@yrjohanna.fi)  
[www.yrjohanna.fi](http://www.yrjohanna.fi)



**YRJÖ JA HANNA**  
ASO-KODIT