

# HELENE

TAIDEMAALARINKATU 4, 00430 HELSINKI



YRJÖ JA HANNA  
KODIT

# Helene

Helenen nimi on saanut innoituksensa suomalaisesta Helene Schjerfbeckistä.

Helene Schjerbeck, Fanny Churberg, Venny Soldan...

Alueen nimistön kautta taide ja taiteen historia ovat ihastuttavasti läsnä. Polut, puistot ja viheralueet on nimetty kunnioittamaan nais-taiteilijoidemme työtä.

Kuninkaantammeen on rakennettu ekologisesti kestävää kaupunkiympäristöä. Asuintalojen rakentamisessa noudatetaan matalaenergiarakentamisen periaatteita. Helenessä on hyödynnetty uusiutuvaa energiaa; rakennuksen katolta löytyy aurinkopaneelit, jotka kattavat noin 40% kiinteistön sähkönkulutuksesta.

Helenen on rakennuttanut Yrjö ja Hanna -säätiö ja sen omistaa Yrjö ja Hanna -konserniin kuuluva Asoasunnot Yrjö ja Hanna Oy. Kohteen on rakentanut Rakennusliike Reponen Oy ja pääsuunnittelijana on toiminut ARK-House arkkitehdit Oy.

Koti Helenessä on löytö jokaiselle viihtyisää ja valoisa kaupunkikotia etsivälle. Hämeenlinnanväylän tuntumassa sijaitseva Kuninkaantammi henkii täyteläisiä värejä ja pienen kaupungin urbaania charmia.

Kuninkaantammen keskustaa ympäröivät kaupunkimaiset pientaloalueet. Luontoon on kaikialta lyhyt matka, ja vihreää maisemaa täydentävät viihtyisät puistot. Hyvät liikenneyhteydet kruunaavat kokonaisuuden.

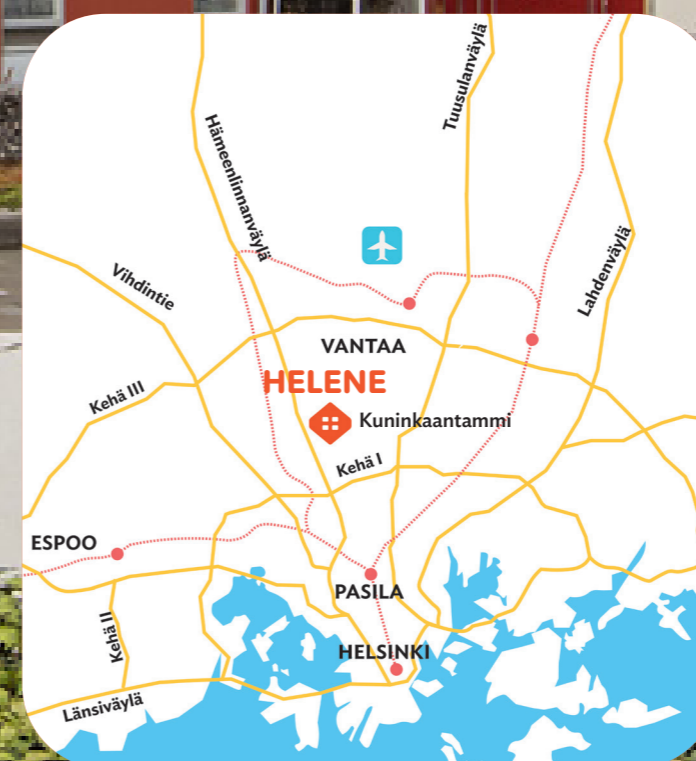
**Helene on valmistunut loppuvuodesta 2017.**

## Viihtyisä 60 asunnon Helene sijaitsee Kuninkaantammen keskustassa Pohjois-Helsingissä.

### Haettavat asunnot

Asuntotyyppi	koko m <sup>2</sup>
Taidemaalariinkatu 4A	
1h + kt + alkovi	37,5
2h + kt	39,0
2h + kt	51,5
3h + kt	64,5
3h + kt	65,0
4h + kt	85,5

Taidemaalariinkatu 4B ja C	
1h + kt + alkovi	35,0
2h + kt	35,0
2h + kt	42,5
2h + kt	43,5
2h + kt	48,5
3h + kt	62,0
3h + kt	76,5





Kuninkaantammen keskustan kaarevat kadut ja murretut sävyt vievät ajatukset Italian lämpöön. Kaupunkirakenne on tiivis ja rakennukset ovat eteläeurooppalaisten pikkukaupunkien tapaan kiinni kaduissa. Yllätyksellinen kaupunkimaisema ja vaihtelevat näkymät ihastuttavat Kuninkaantammen kulkijaa.

## Kuninkaantammesta asuinalueena

Kuninkaantammessa luonto on lähellä. Luonto on läsnä sekä taiten suunnitelluissa puistoissa että luonnontilaisilla alueilla. Kuninkaantammessa ja sen läheisyydessä on runsaasti metsää. Virkistys- ja viheralueet muodostavat elvyttävän keitaan: idässä ja kaakossa. Keskuspuisto kutsuu liikkujaa, luoteessa ja pohjoisessa virtaa Vantaanjoki. Malminkartanonhuippu houkuttelee ihailemaan avaraa näkymää yli pääkaupunkiseudun.





# Kestävästi tulevaisuuteen

Yrjö ja Hanna Kodeilla vastuullisuus tarkoittaa kestävää tulevaisuutta meille kaikille. Tavoitteenamme on mahdollistaa asukkaillemme turvallinen, kohtuuhintainen ja merkityksellinen elämä ja asumiskokemus. Tuomme hiilineutraalin kiertotalouden ja energiatehokkuuden osaksi kohtuuhintaista ja kestävää asumista.

Kestävän tulevaisuuden ohjelmamme ytimessä on hiilineutraali ja elinkaariviisas kiertotalous, joka huomioidaan niin suunnittelussa, rakentamisessa, huollossa kuin ylläpidossakin. Kohtuuhintaisten asuntojen rakennuttajana ja talojen omistajana toimintamme perustuu vastuulliseen talouteen ja yhteiskunnalliseen kestävytyteen. Huomioimme luonnon monimuotoisuuden säilymisen kaikissa ratkaisuissamme.





# Huoneistot

## A-talo

Kerros	Asunto	Asuntotyyppi	Koko m <sup>2</sup>
1.	A1	4h + kt	85,5
	A2	2h + kt	51,5
	A3	3h + kt	64,5
	A4	2h + kt	39
2.	A5	4h + kt	85,5
	A6	2h + kt	51,5
	A7	3h + kt	64,5
	A8	2h + kt	39
3.	A9	3h + kt	65
	A10	1h + kt + alkovi	37,5
	A11	4h + kt	85,5
	A12	2h + kt	51,5
4.	A13	3h + kt	64,5
	A14	2h + kt	39
	A15	3h + kt	65
	A16	1h + kt + alkovi	37,5
4.	A17	4h + kt	85,5
	A18	2h + kt	51,5
	A19	3h + kt	64,5
	A20	2h + kt	39
	A21	3h + kt	65
	A22	1h + kt + alkovi	37,5

## B-talo

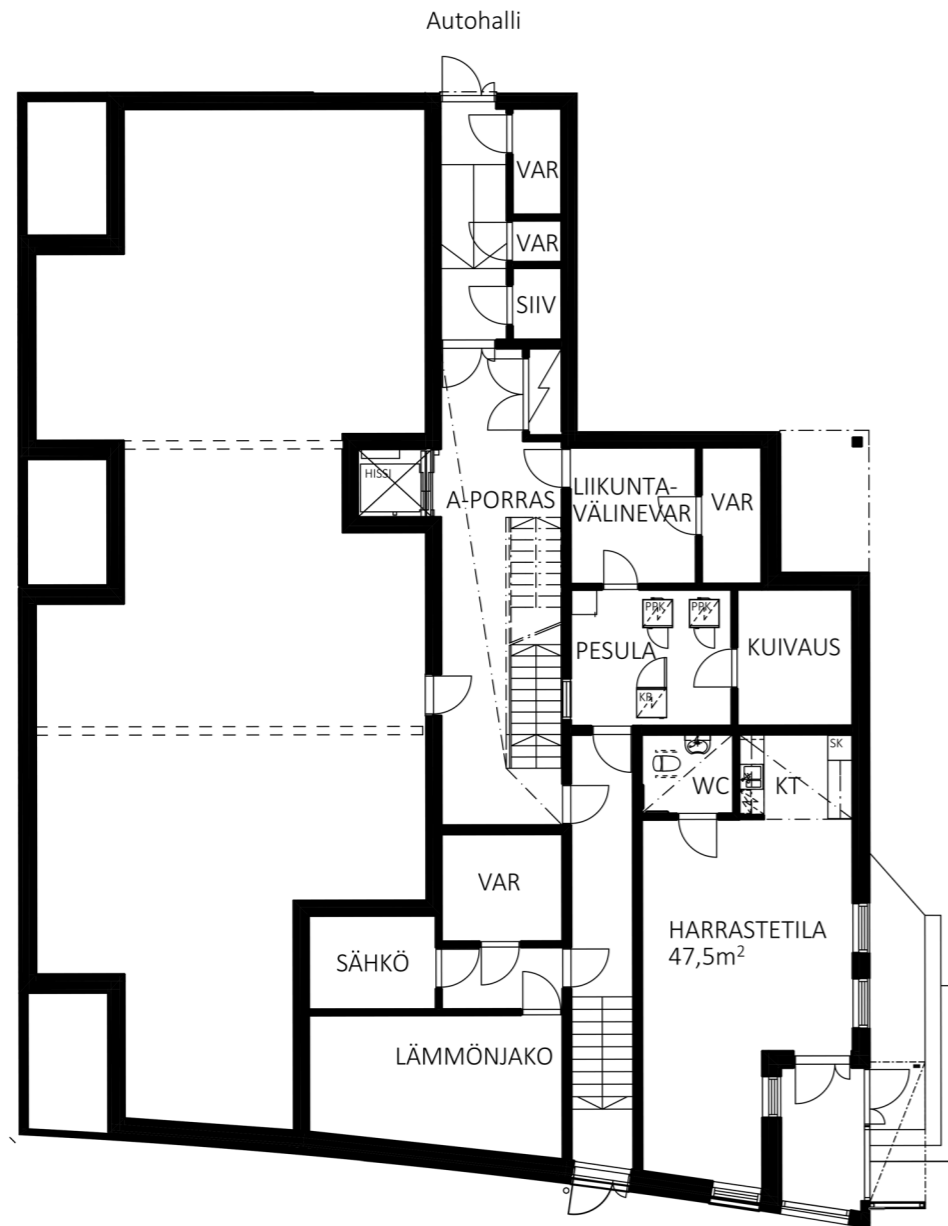
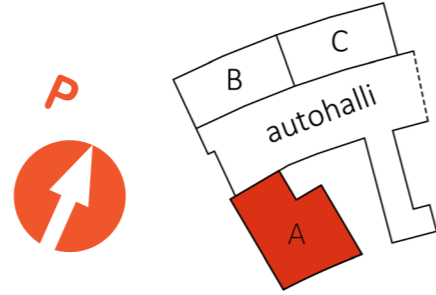
Kerros	Asunto	Asuntotyyppi	Koko m <sup>2</sup>
1.	B23	2h + kt	35
	B24	2h + kt	42,5
	B25	3h + kt	62
	B26	3h + kt	76,5
2.	B27	2h + kt	35
	B28	2h + kt	43,5
	B29	1h + kt + alkovi	35
	B30	2h + kt	48,5
3.	B31	3h + kt	76,5
	B32	2h + kt	35
	B33	2h + kt	43,5
	B34	1h + kt + alkovi	35
4.	B35	2h + kt	48,5
	B36	3h + kt	76,5
	B37	2h + kt	35
	B38	2h + kt	43,5
	B39	1h + kt + alkovi	35
	B40	2h + kt	48,5
	B41	3h + kt	76,5

## C-talo

Kerros	Asunto	Asuntotyyppi	Koko m <sup>2</sup>
1.	C42	2h + kt	35
	C43	2h + kt	42,5
	C44	3h + kt	62
	C45	3h + kt	76,5
2.	C46	2h + kt	35
	C47	2h + kt	43,5
	C48	1h + kt + alkovi	35
	C49	2h + kt	48,5
3.	C50	3h + kt	76,5
	C51	2h + kt	35
	C52	2h + kt	43,5
	C53	1h + kt + alkovi	35
4.	C54	2h + kt	48,5
	C55	3h + kt	76,5
	C56	2h + kt	35
	C57	2h + kt	43,5
	C58	1h + kt + alkovi	35
	C59	2h + kt	48,5
	C60	3h + kt	76,5

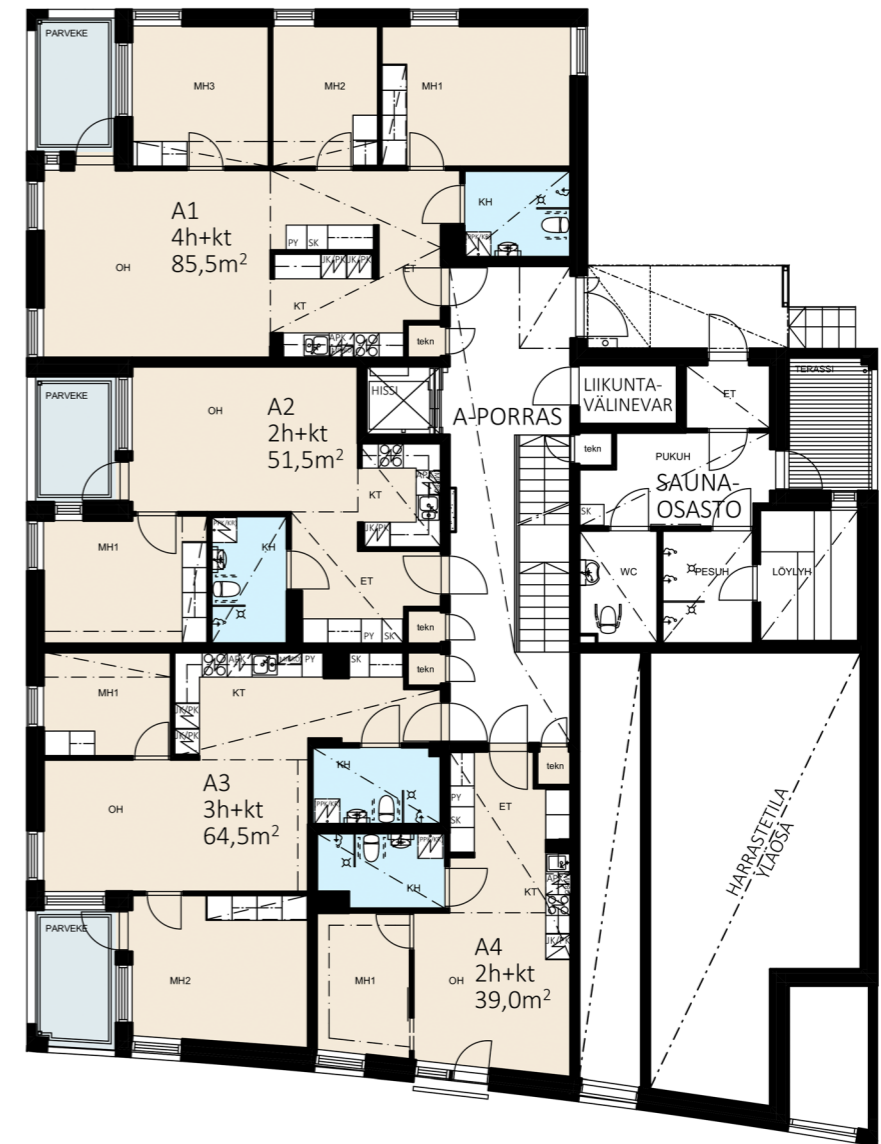
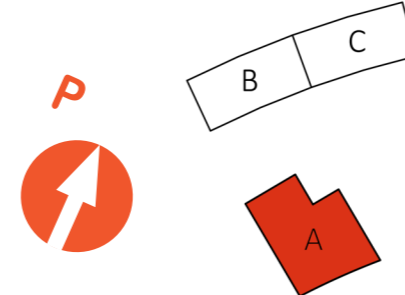
# A-talo

Kellari



# A-talo

Kerros 1

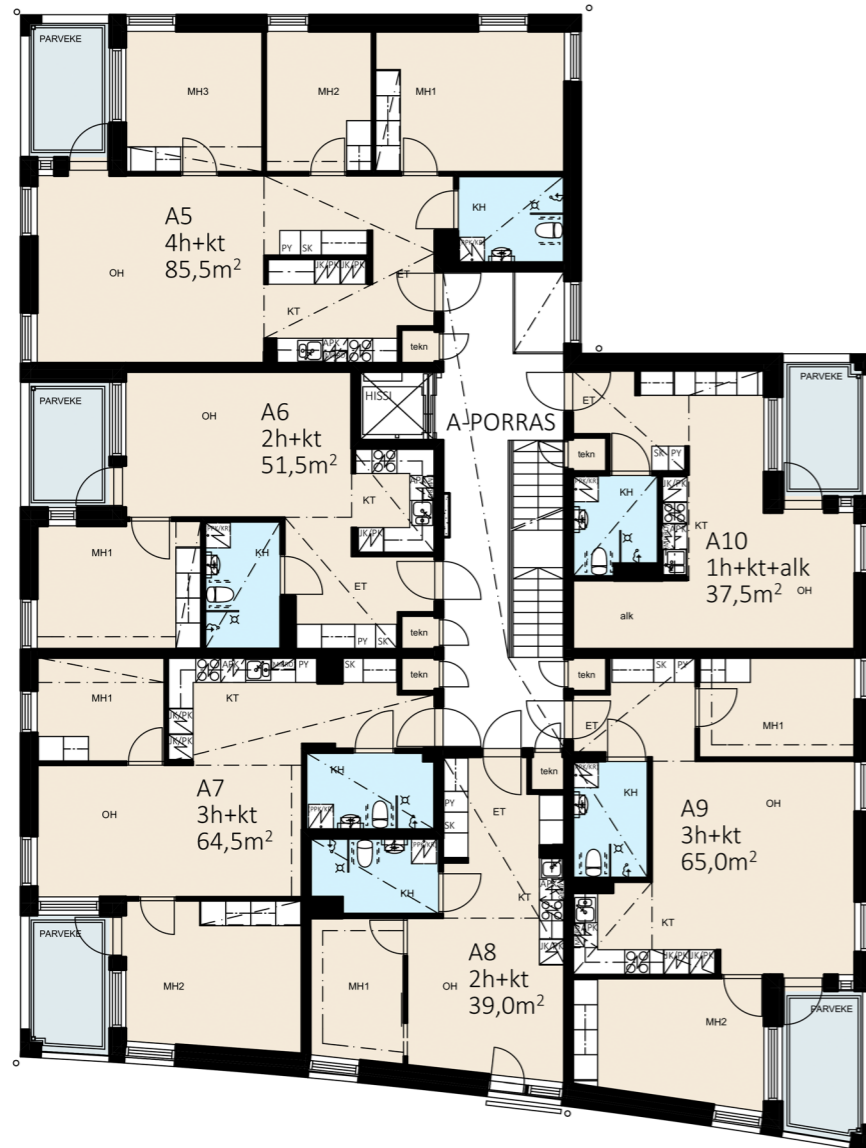
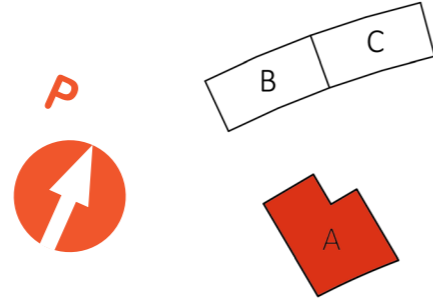


Pesula, harrastetila ja saunaosasto ovat asukkaiden yhteisiä.



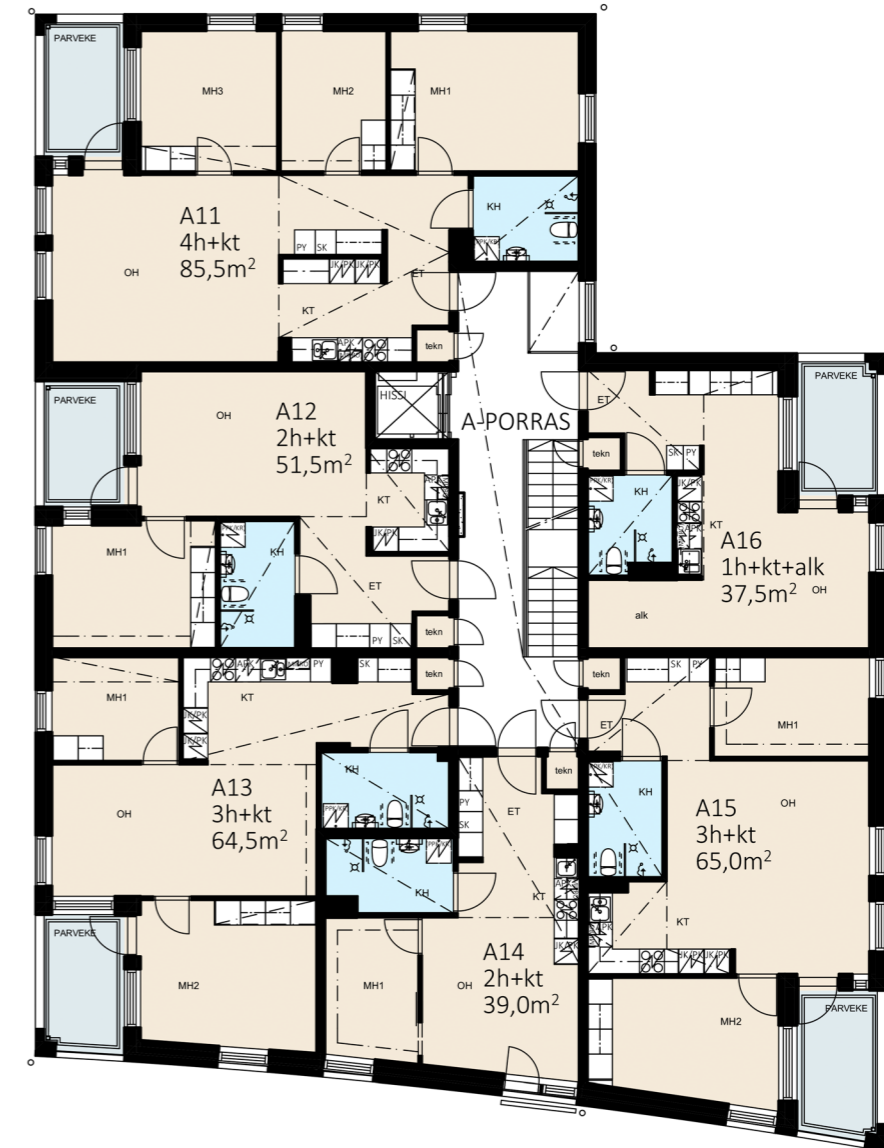
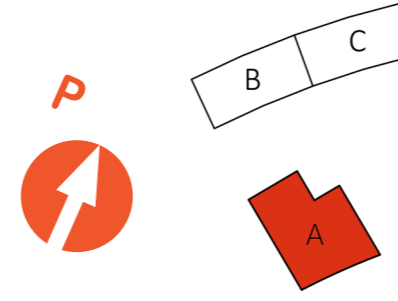
# A-talo

Kerros 2



# A-talo

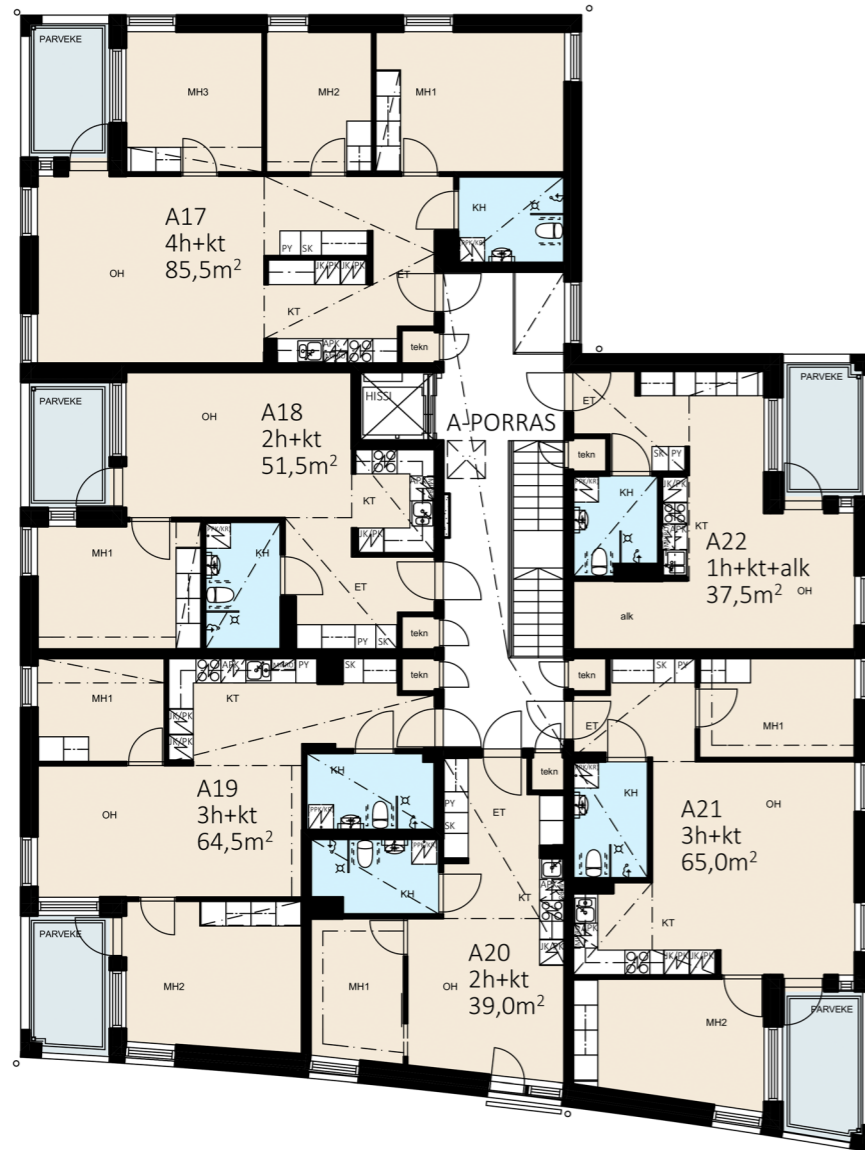
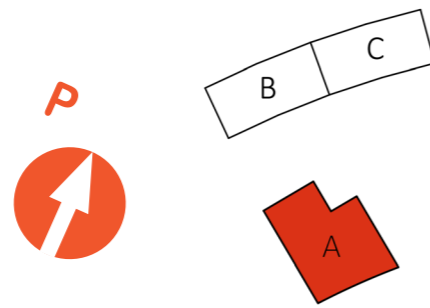
Kerros 3





# A-talo

Kerros 4



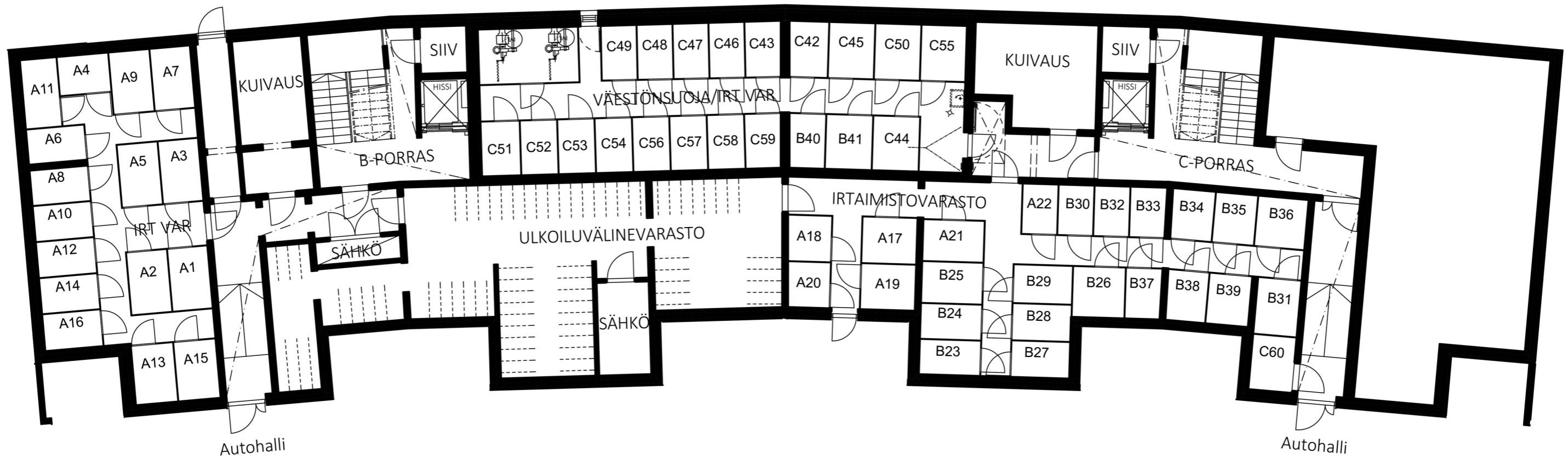
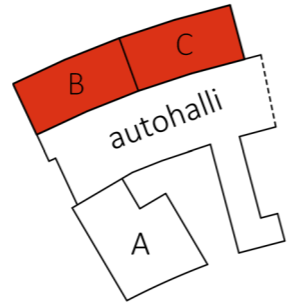


# B-talo

Kellari

# C-talo

Kellari



Oma varasto tuo  
lisää säilytystilaa.

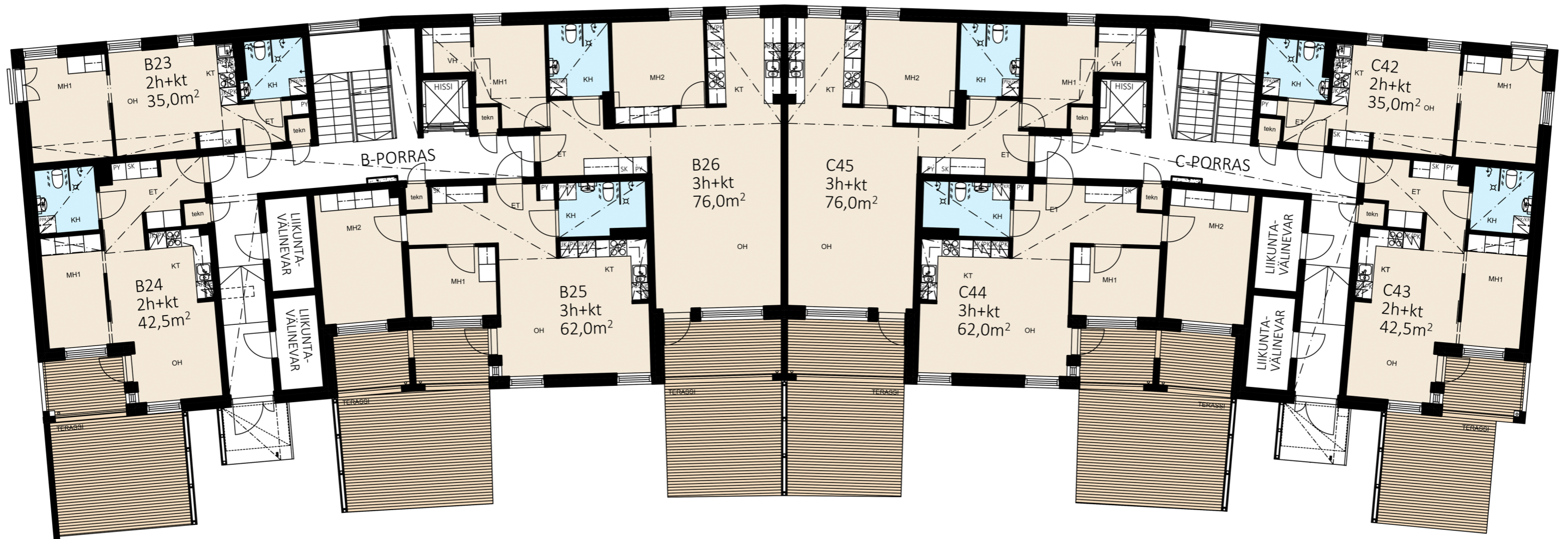
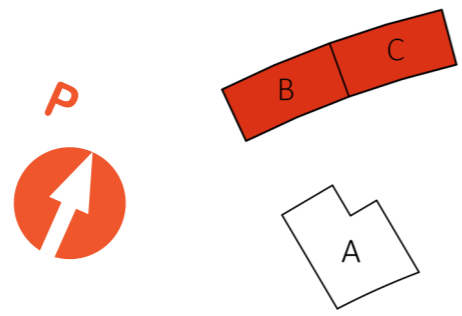


# B-talo

Kerros 1

# C-talo

Kerros 1



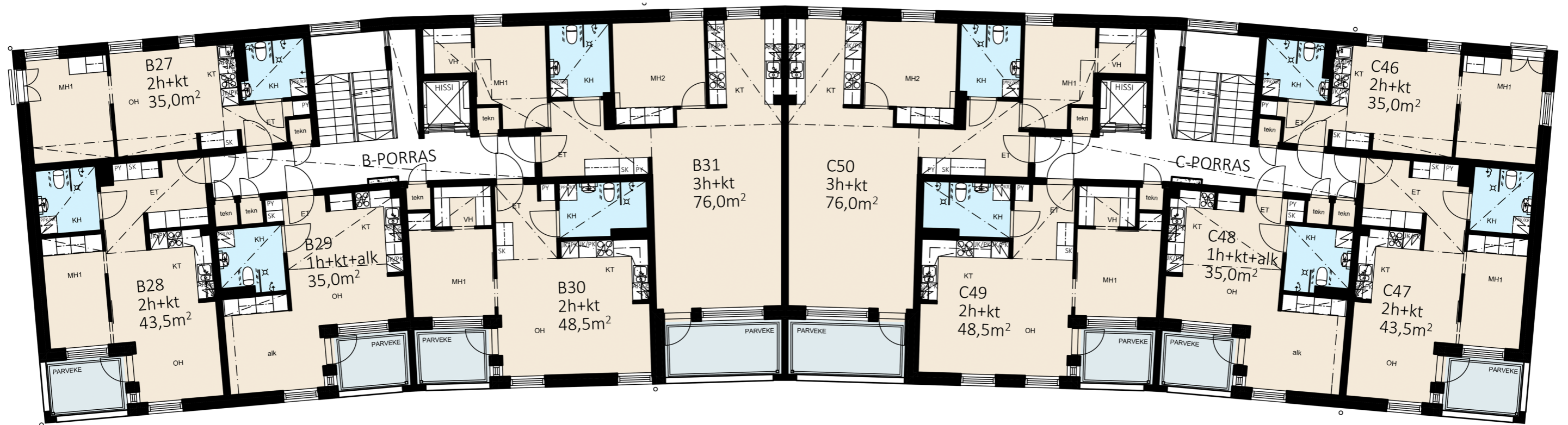
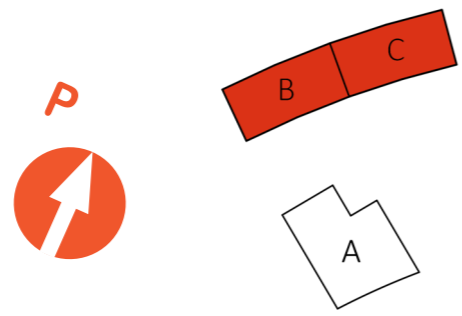


# B-talo

Kerros 2

# C-talo

Kerros 2



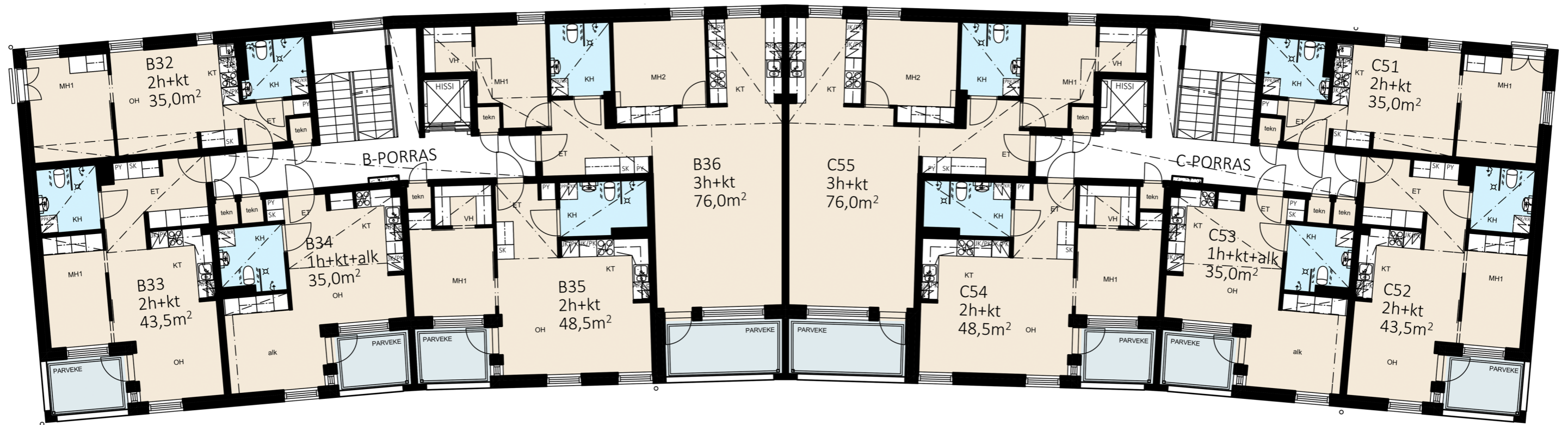
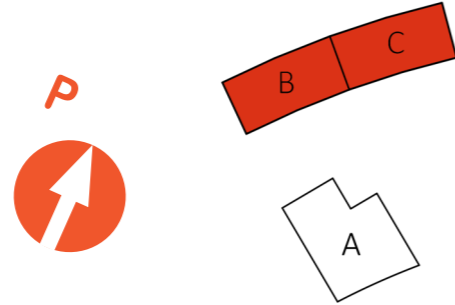


# B-talo

Kerros 3

# C-talo

Kerros 3



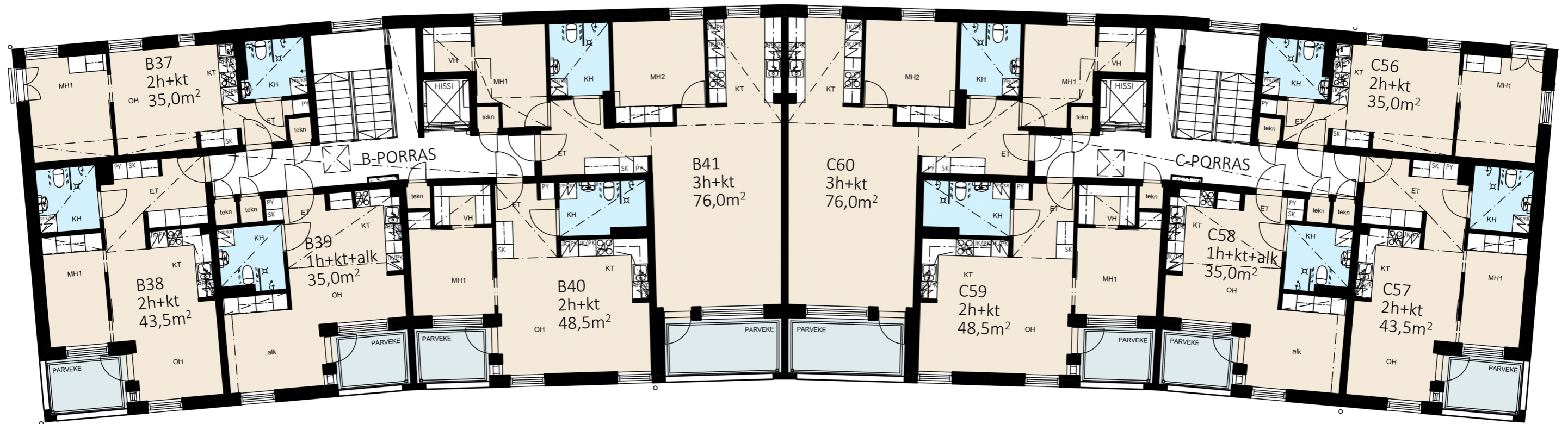
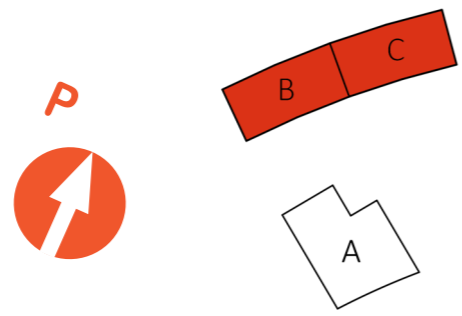


# B-talo

Kerros 4

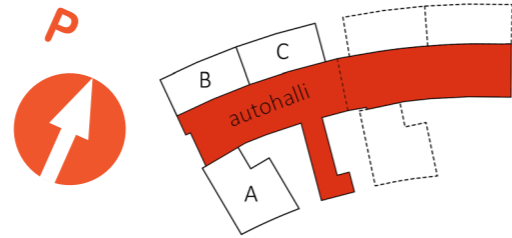
# C-talo

Kerros 4





# Autohalli



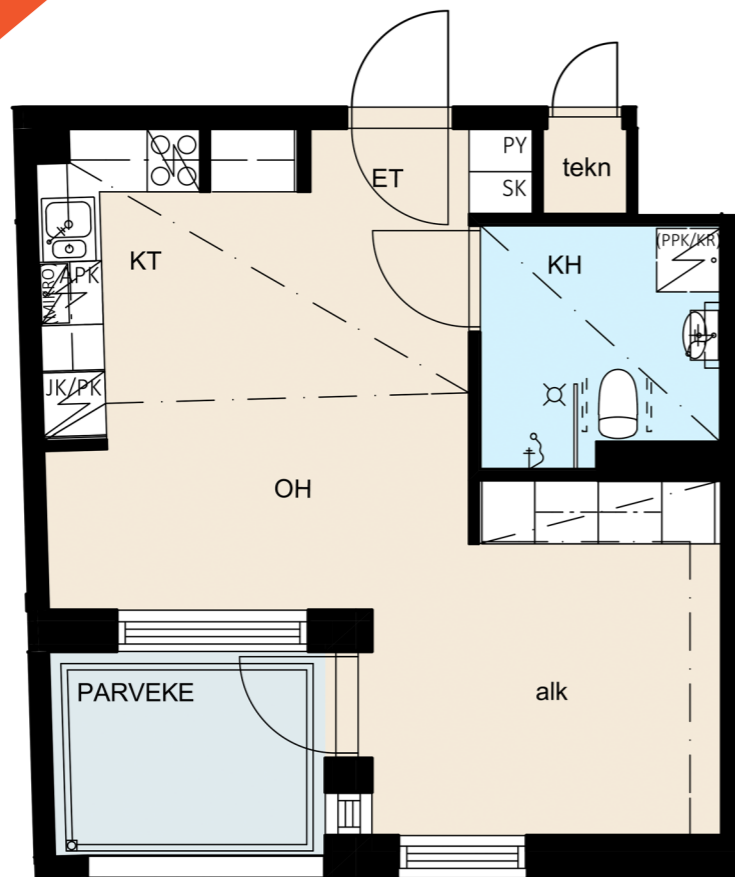
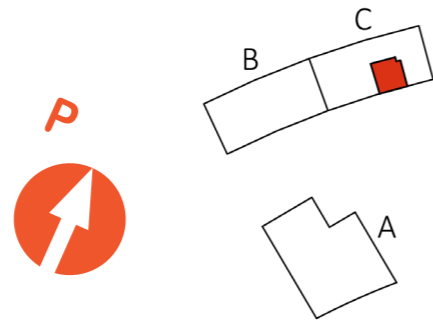
Heleneen autopaikat on merkitty sinisellä.





35 m<sup>2</sup>  
1 h + kt + alkovi

asunto	kerros
C48	2
C53	3
C58	4

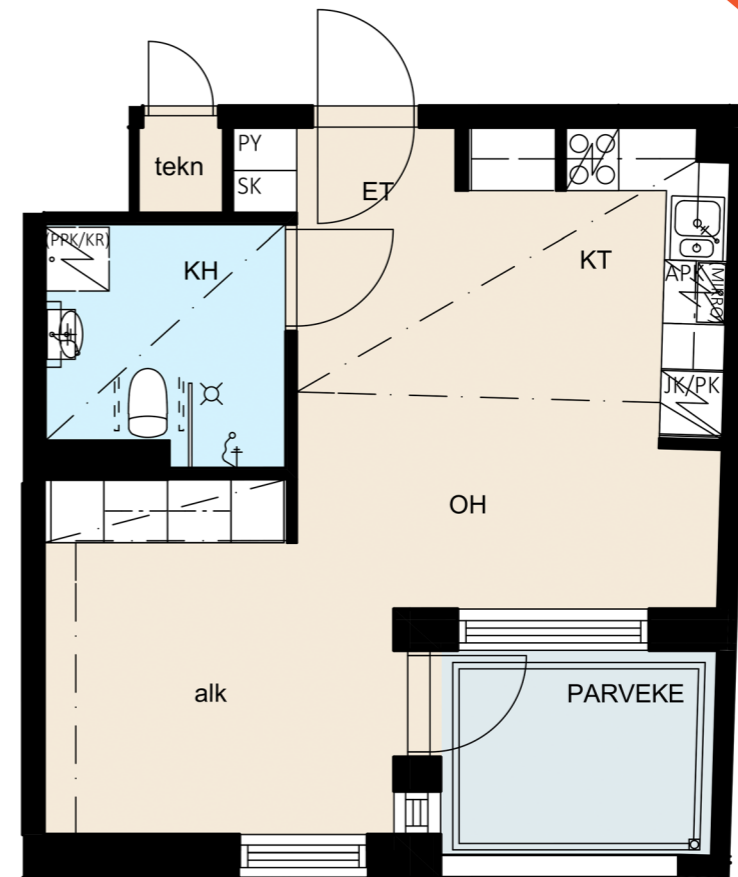
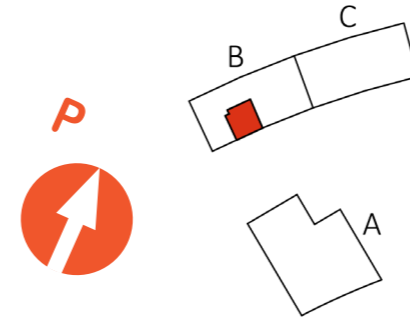


Asuntojen koteloinneissa sekä ikkunoiden koossa ja sijainneissa on asuntokohtaisia poikkeamia.



35 m<sup>2</sup>  
1 h + kt + alkovi

asunto	kerros
B29	2
B34	3
B39	4



Sisäänvedetyt parvekkeet tuovat mukavaa sisätilan tuntua.

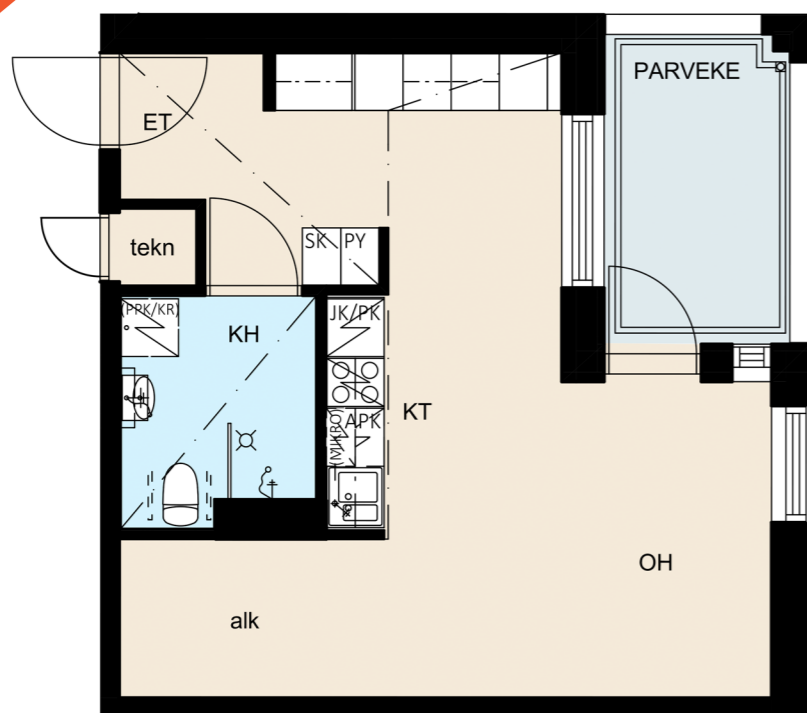
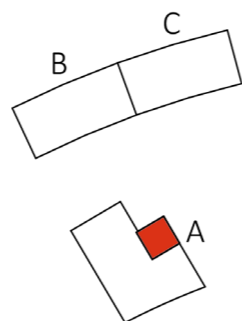
Asuntojen koteloinneissa sekä ikkunoiden koossa ja sijainneissa on asuntokohtaisia poikkeamia.





37,5 m<sup>2</sup>  
1 h + kt + alkovi

asunto	kerros
A10	2
A16	3
A22	4



Asuntojen koteloinneissa sekä ikkunoiden koossa ja sijainneissa on asuntokohtaisia poikkeamia.

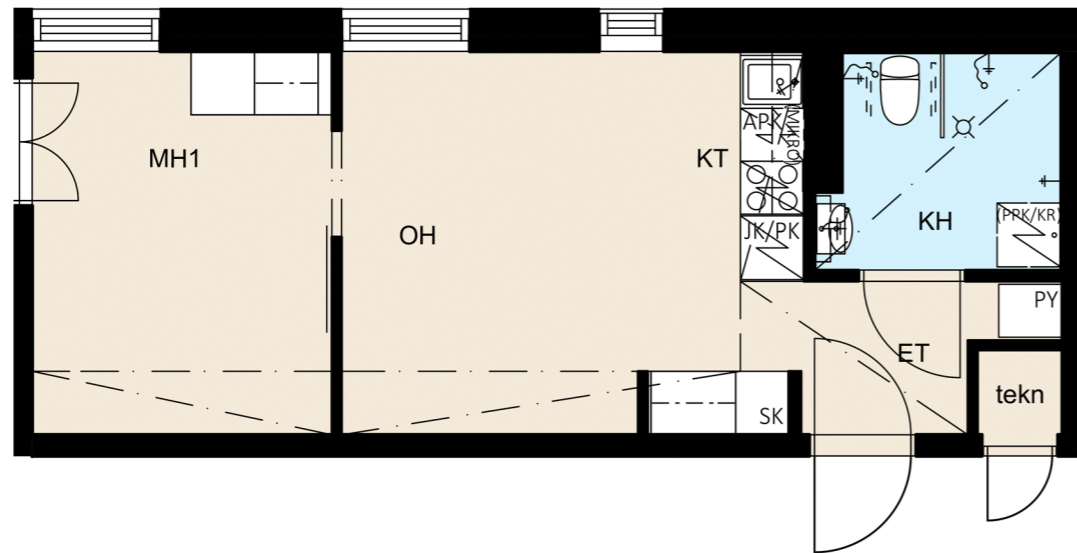
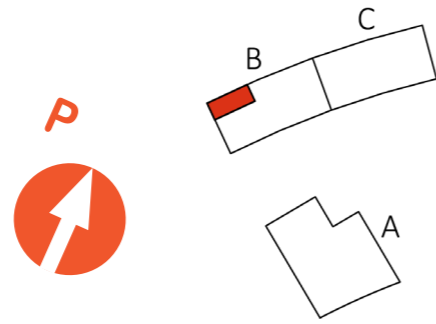




# 35 m<sup>2</sup>

2 h + kt

asunto	kerros
B23	1
B27	2
B32	3
B37	4



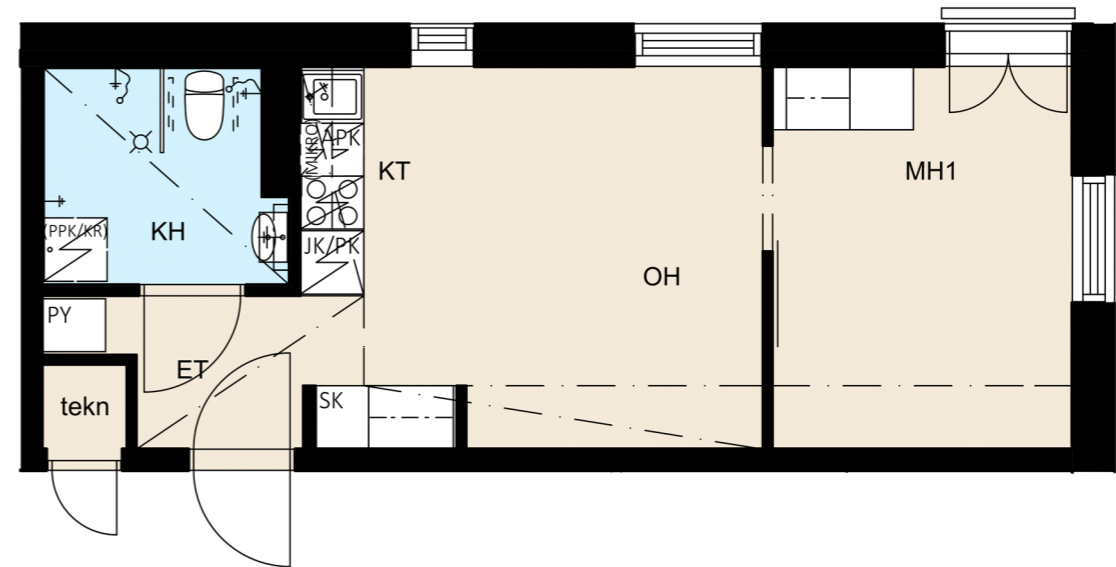
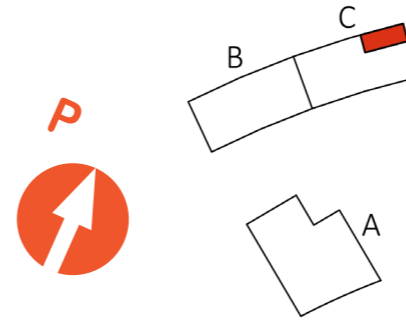
Asuntojen koteloinneissa sekä ikkunoiden koossa ja sijainneissa on asuntokohtaisia poikkeamia.



# 35 m<sup>2</sup>

2 h + kt

asunto	kerros
C42	1
C46	2
C51	3
C56	4



Asuntojen koteloinneissa sekä ikkunoiden koossa ja sijainneissa on asuntokohtaisia poikkeamia.

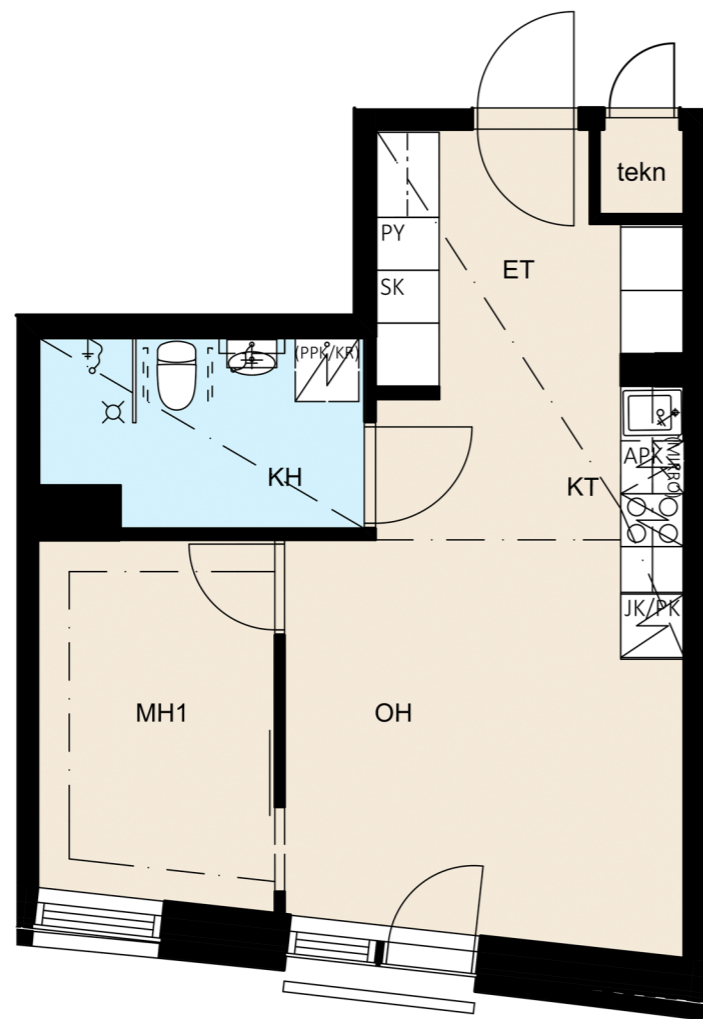
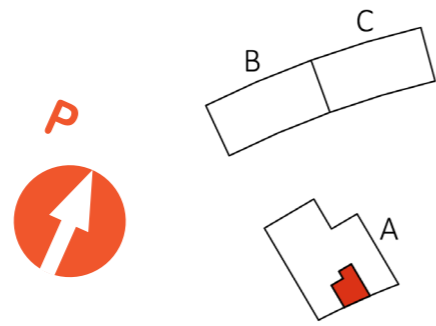




# 39 m<sup>2</sup>

2 h + kt

asunto	kerros
A4	1



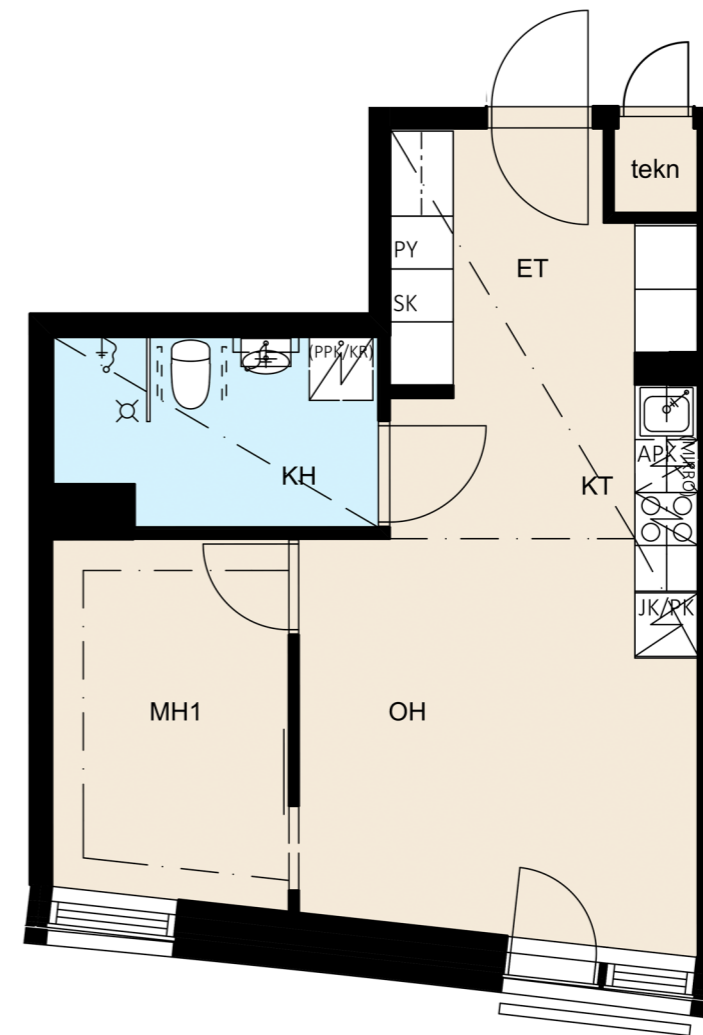
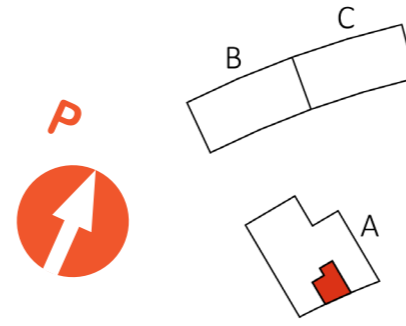
Asuntojen koteloinneissa sekä ikkunoiden koossa ja sijainneissa on asuntokohtaisia poikkeamia.



# 39 m<sup>2</sup>

2 h + kt

asunto	kerros
A8	2
A14	3
A20	4



Asuntojen koteloinneissa sekä ikkunoiden koossa ja sijainneissa on asuntokohtaisia poikkeamia.

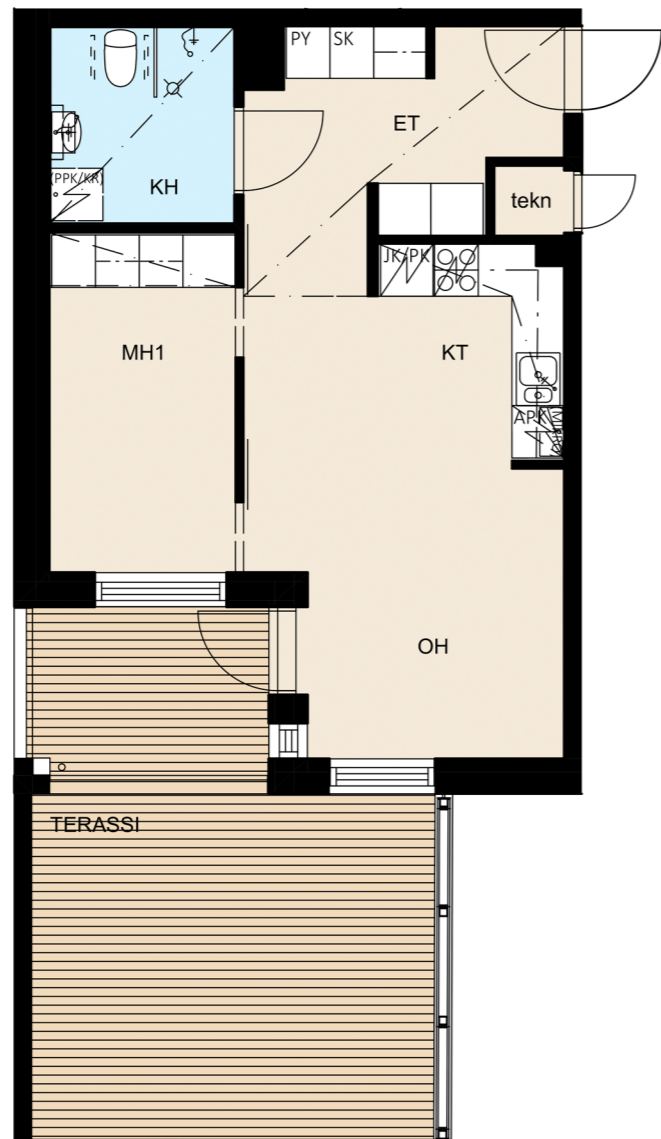
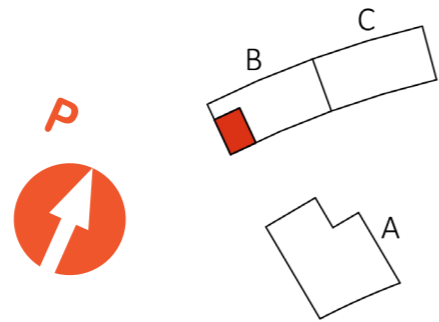




# 42,5 m<sup>2</sup>

2 h + kt

asunto	kerros
B24	1



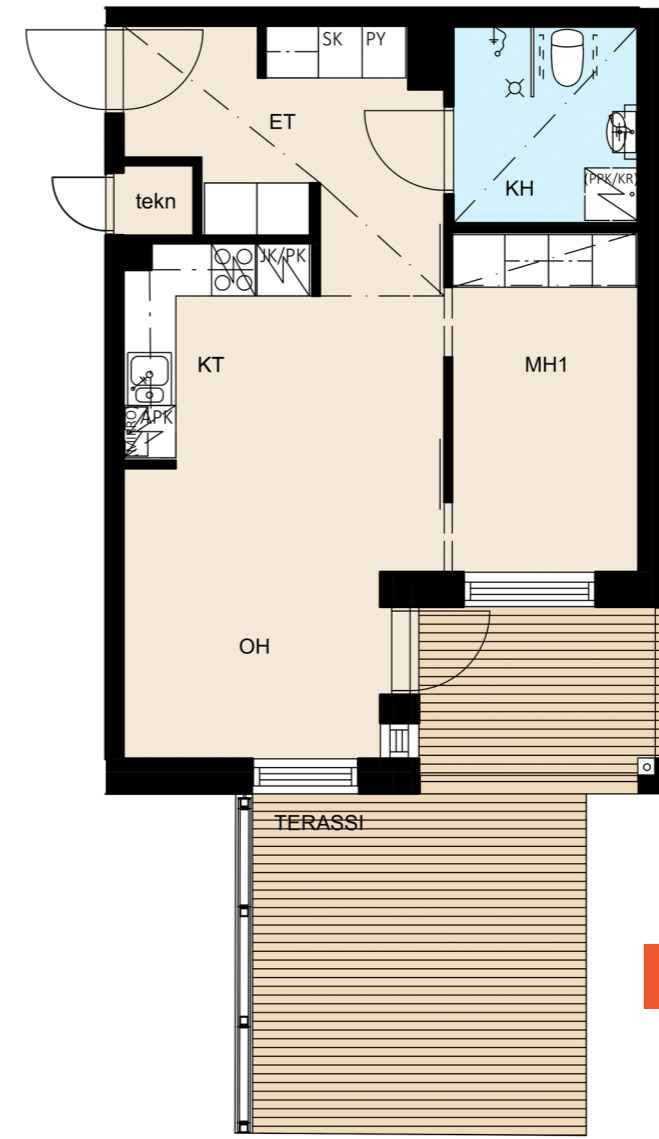
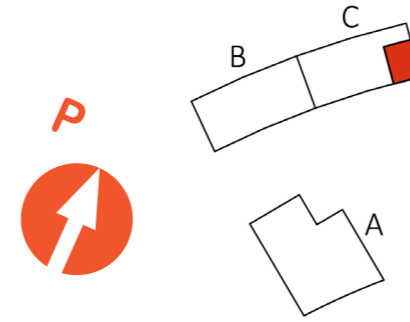
Asuntojen koteloinneissa sekä ikkunoiden koossa ja sijainneissa on asuntokohtaisia poikkeamia.



# 42,5 m<sup>2</sup>

2 h + kt

asunto	kerros
C43	1



Oma terassi  
kylpee valossa!

Asuntojen koteloinneissa sekä ikkunoiden koossa ja sijainneissa on asuntokohtaisia poikkeamia.

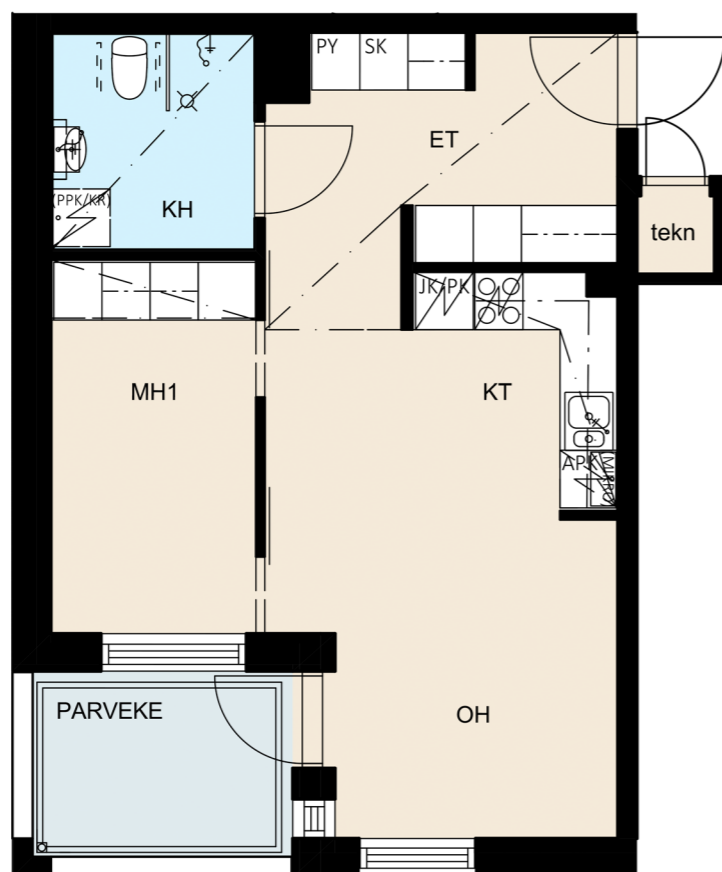
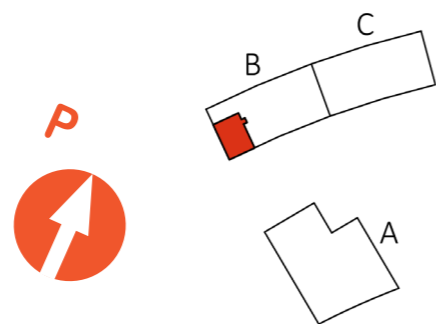




# 43,5 m<sup>2</sup>

2 h + kt

asunto	kerros
B28	2
B33	3
B38	4



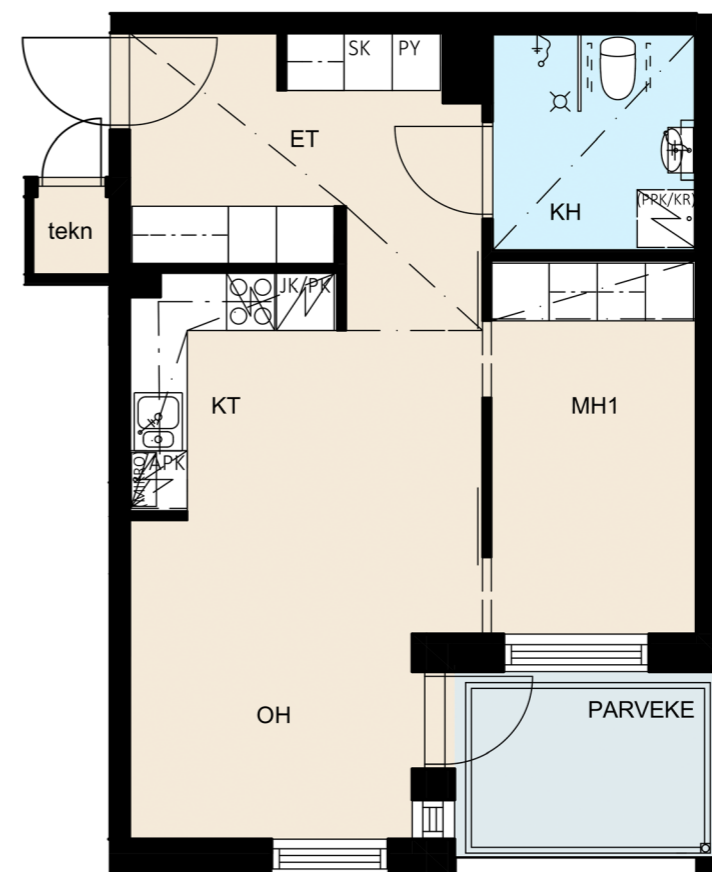
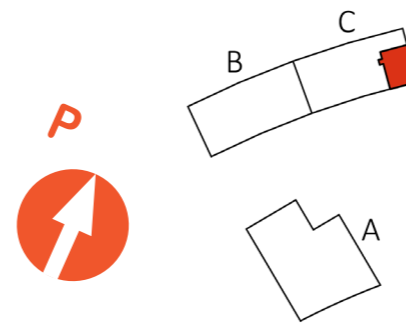
Asuntojen koteloinneissa sekä ikkunoiden koossa ja sijainneissa on asuntokohtaisia poikkeamia.



# 43,5 m<sup>2</sup>

2 h + kt

asunto	kerros
C47	2
C52	3
C57	4



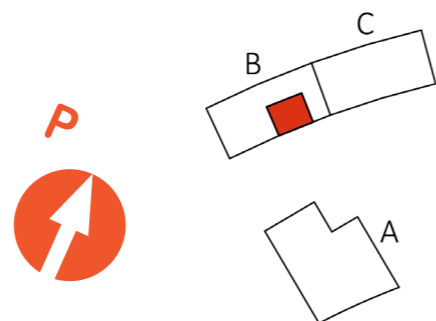
Asuntojen koteloinneissa sekä ikkunoiden koossa ja sijainneissa on asuntokohtaisia poikkeamia.



# 48,5 m<sup>2</sup>

2 h + kt

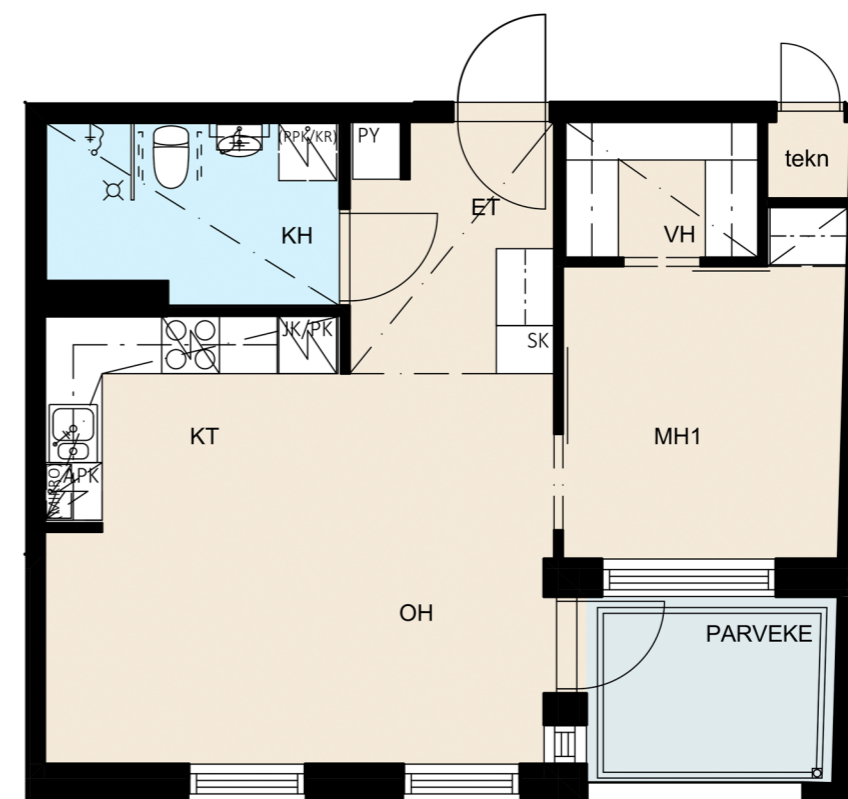
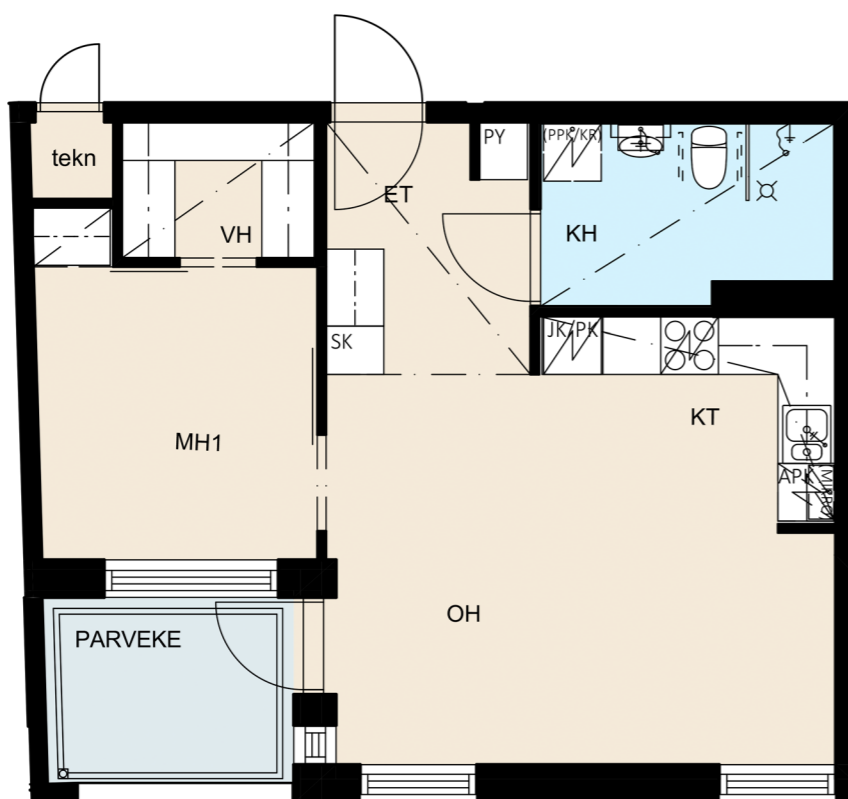
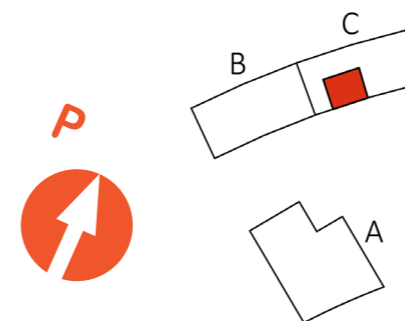
asunto	kerros
B30	2
B35	3
B40	4



# 48,5 m<sup>2</sup>

2 h + kt

asunto	kerros
C49	2
C54	3
C59	4



Asuntojen koteloinneissa sekä ikkunoiden koossa ja sijainneissa on asuntokohtaisia poikkeamia.



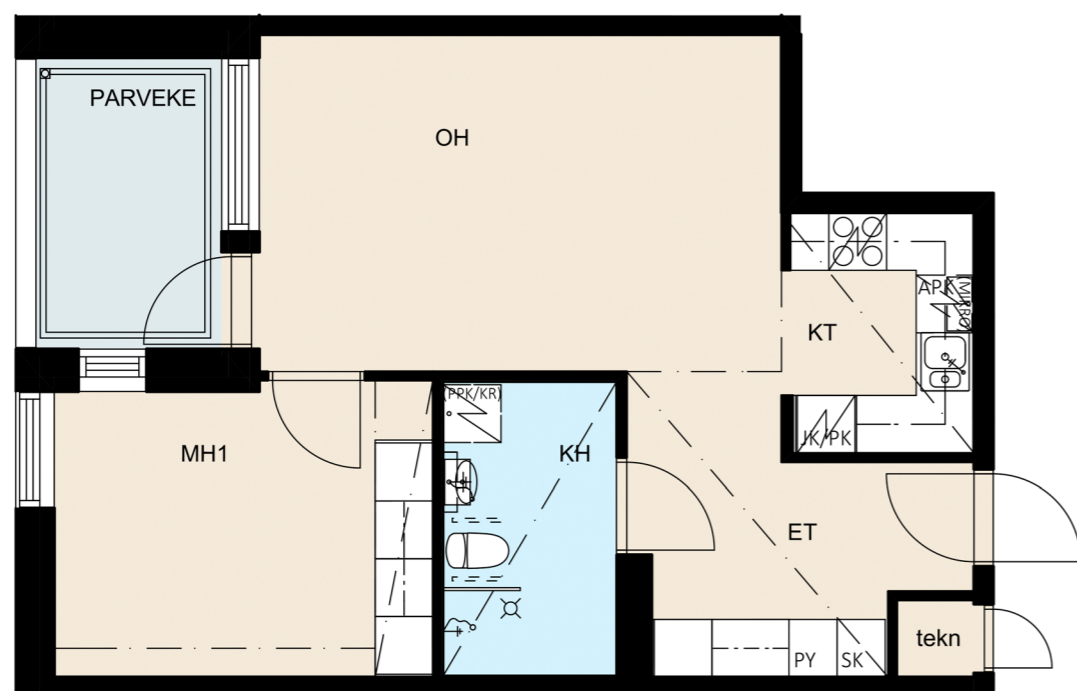
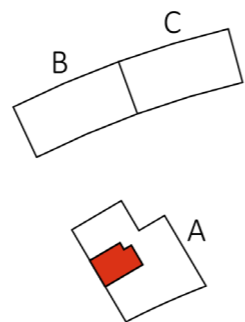
Asuntojen koteloinneissa sekä ikkunoiden koossa ja sijainneissa on asuntokohtaisia poikkeamia.





51,5 m<sup>2</sup>  
2 h + kt

asunto	kerros
A2	1
A6	2
A12	3
A18	4



Asuntojen koteloinneissa sekä ikkunoiden koossa ja sijainneissa on asuntokohtaisia poikkeamia.

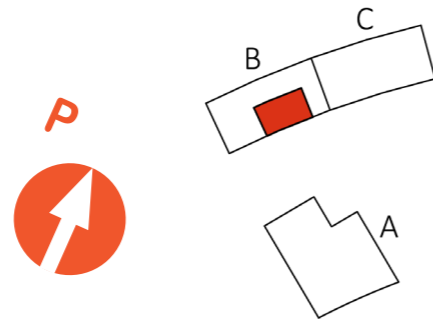




62 m<sup>2</sup>

3 h + kt

asunto	kerros
B25	1



Onni on oma terassi!

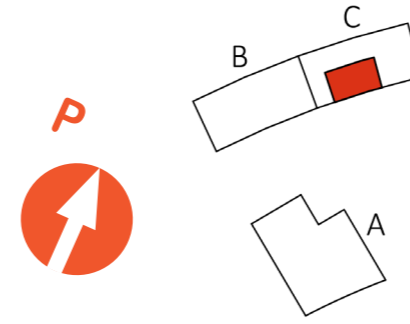
Asuntojen koteloinneissa sekä ikkunoiden koossa ja sijainneissa on asuntokohtaisia poikkeamia.



62 m<sup>2</sup>

3 h + kt

asunto	kerros
C44	1



Asuntojen koteloinneissa sekä ikkunoiden koossa ja sijainneissa on asuntokohtaisia poikkeamia.

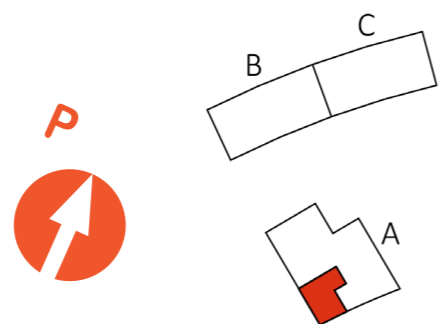




# 64,5 m<sup>2</sup>

3 h + kt

asunto	kerros
A3	1
A7	2
A13	3
A19	4



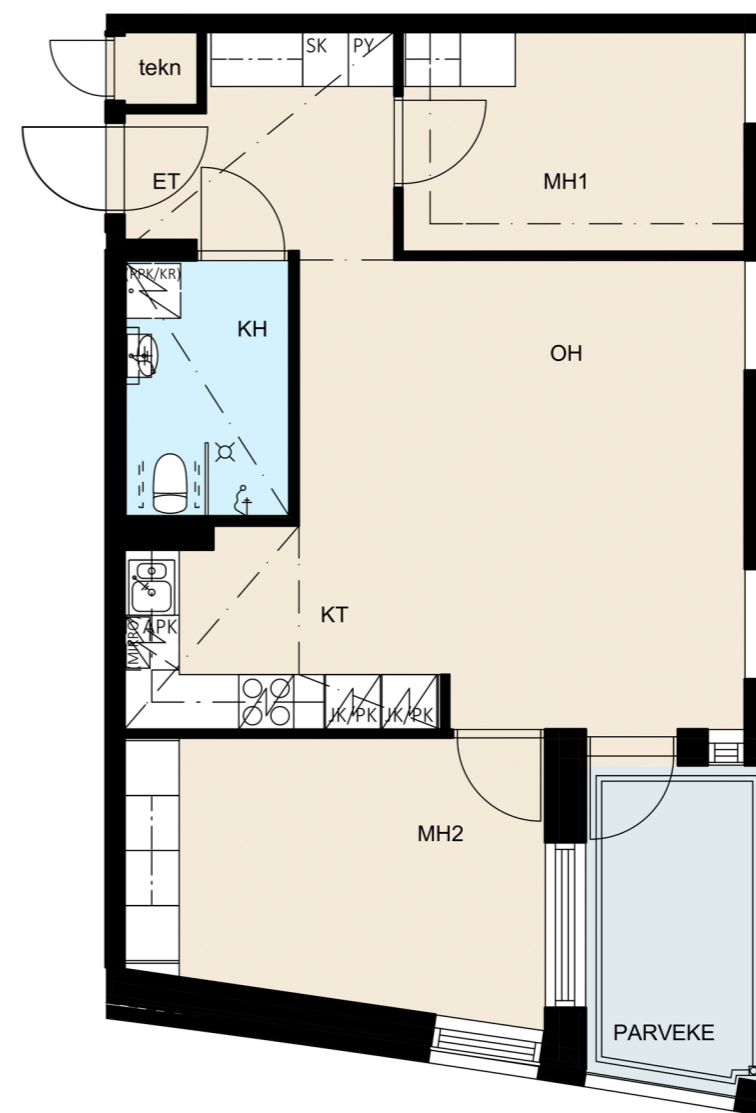
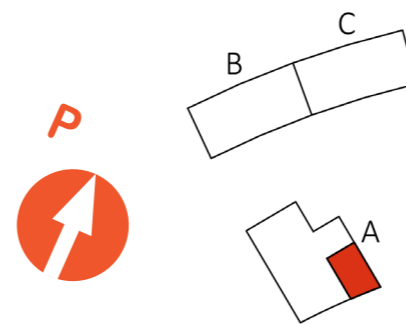
Asuntojen koteloinneissa sekä ikkunoiden koossa ja sijainneissa on asuntokohtaisia poikkeamia.



# 65 m<sup>2</sup>

3 h + kt

asunto	kerros
A9	2
A15	3
A21	4



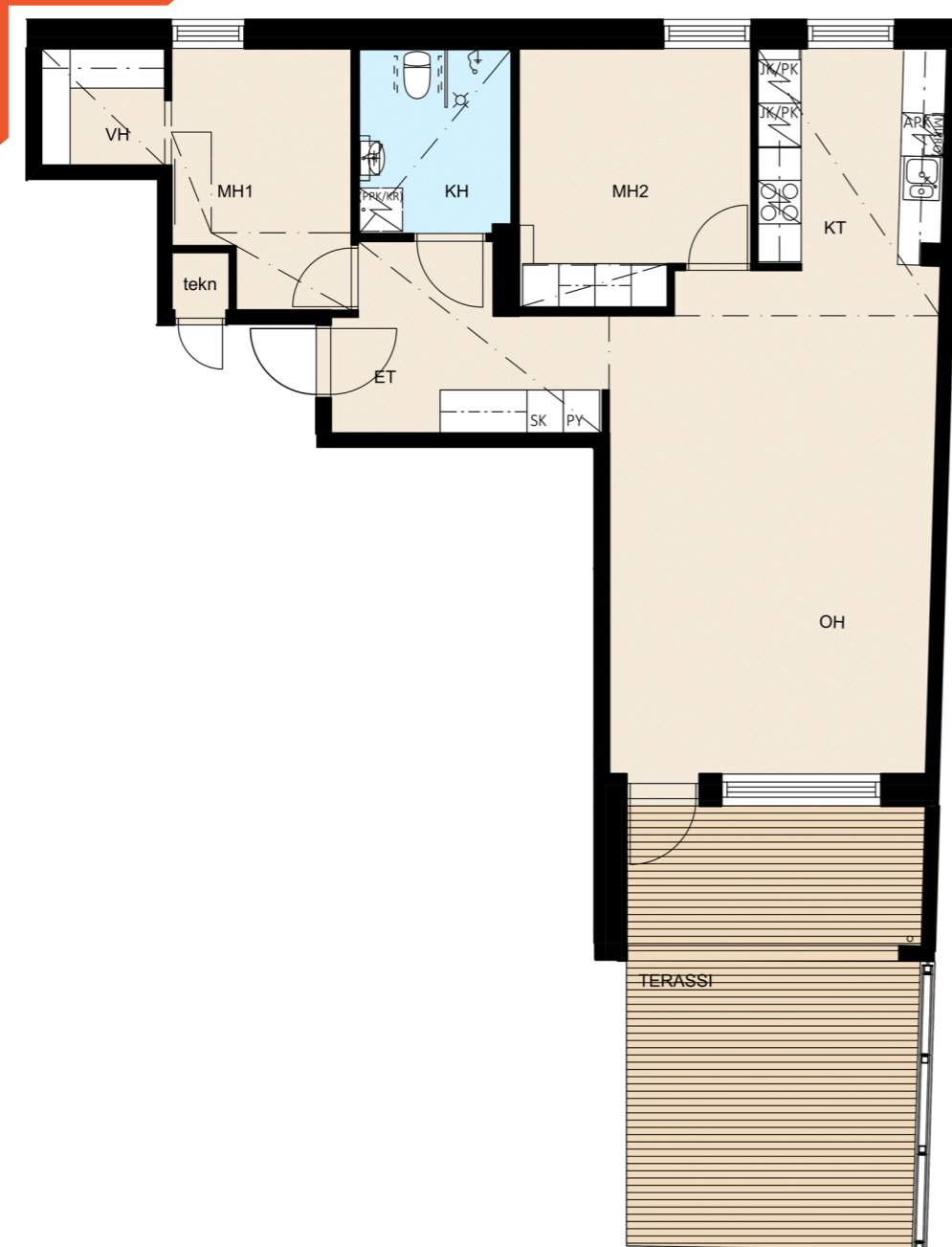
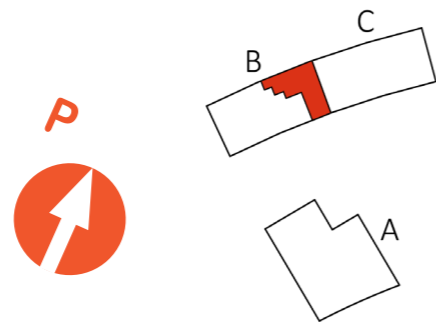
Asuntojen koteloinneissa sekä ikkunoiden koossa ja sijainneissa on asuntokohtaisia poikkeamia.



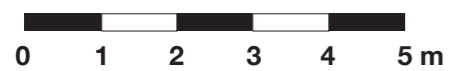
# 76,5 m<sup>2</sup>

3 h + kt

asunto	kerros
B26	1



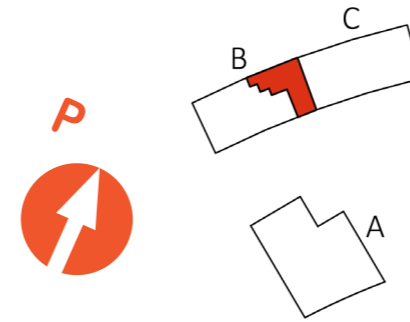
Asuntojen koteloinneissa sekä ikkunoiden koossa ja sijainneissa on asuntokohtaisia poikkeamia.



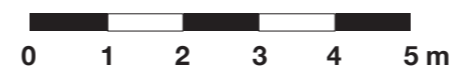
# 76,5 m<sup>2</sup>

3 h + kt

asunto	kerros
B31	2
B36	3
B41	4



Asuntojen koteloinneissa sekä ikkunoiden koossa ja sijainneissa on asuntokohtaisia poikkeamia.

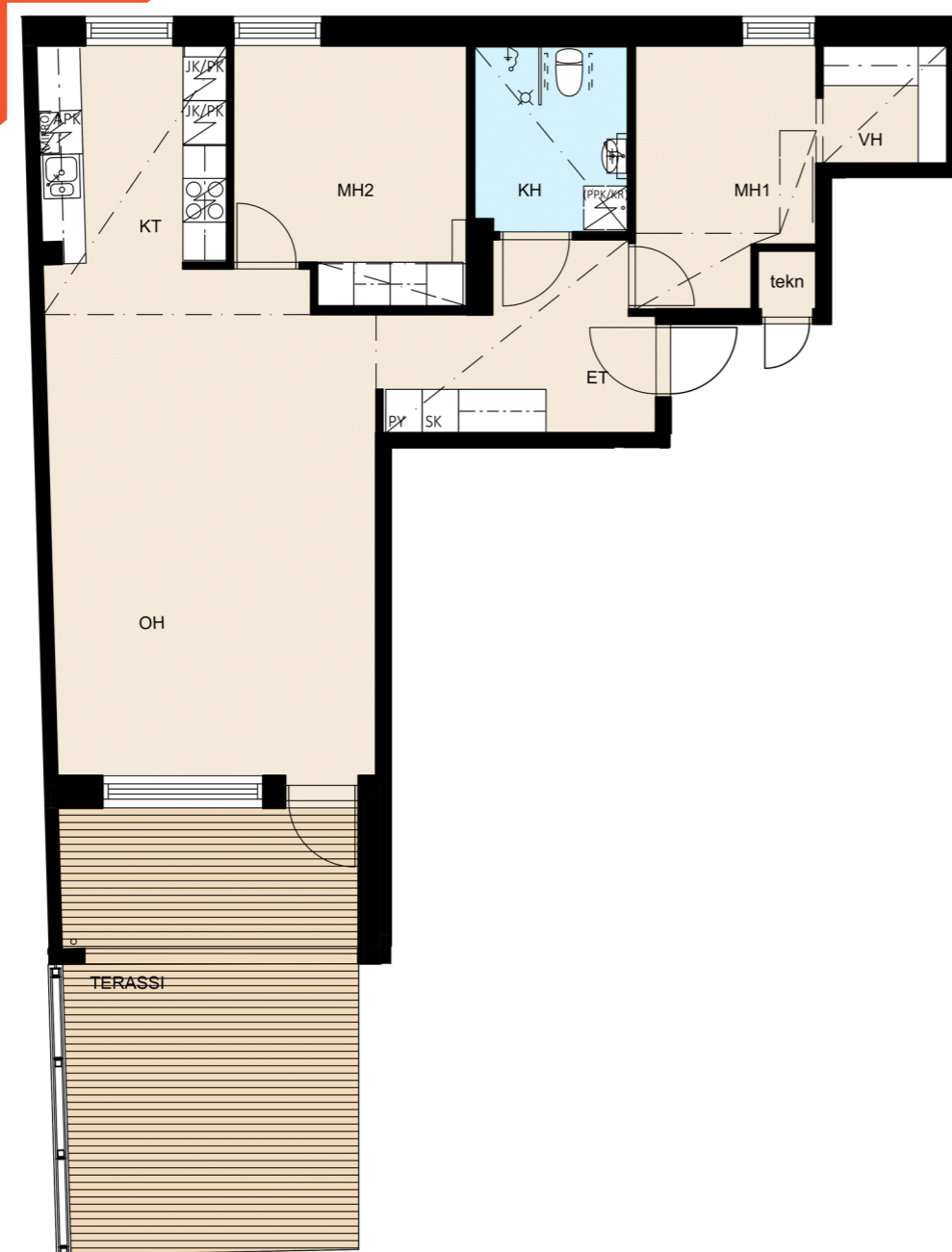
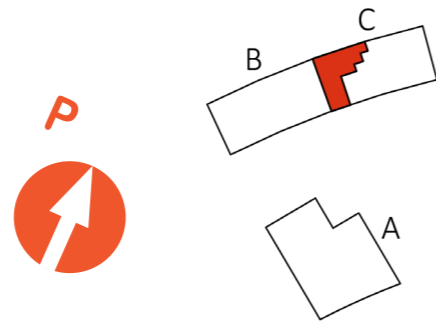




# 76,5 m<sup>2</sup>

3 h + kt

asunto	kerros
C45	1



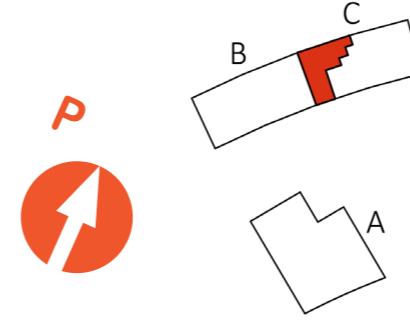
Asuntojen koteloinneissa sekä ikkunoiden koossa ja sijainneissa on asuntokohtaisia poikkeamia.



# 76,5 m<sup>2</sup>

3 h + kt

asunto	kerros
C50	2
C55	3
C60	4



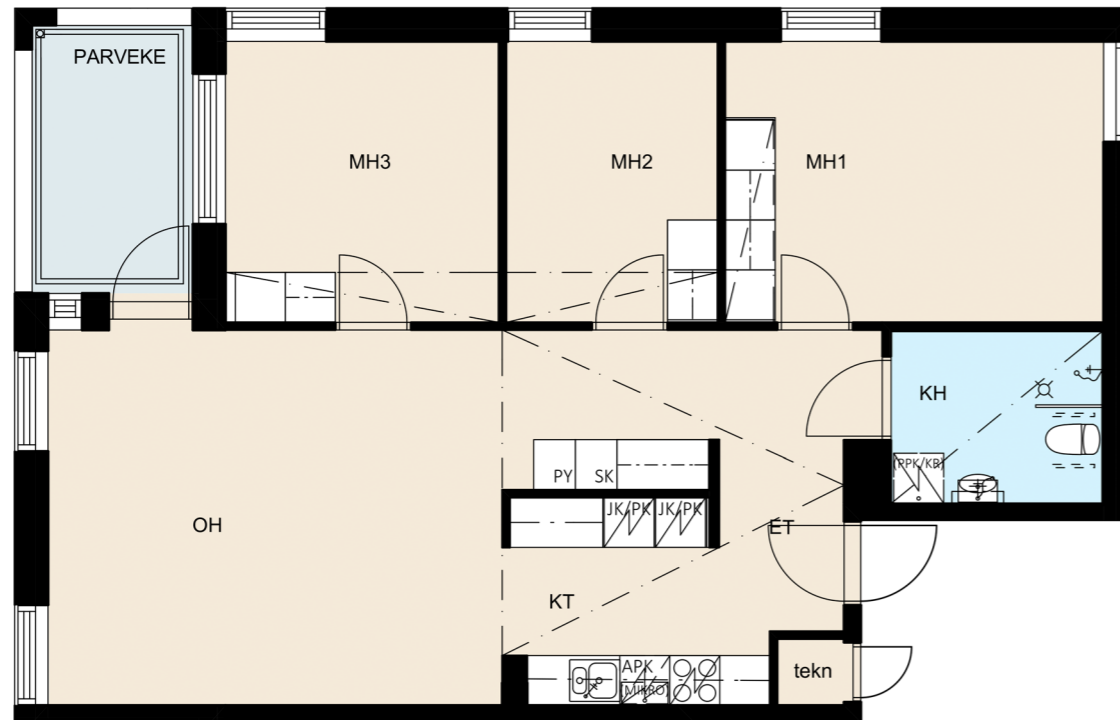
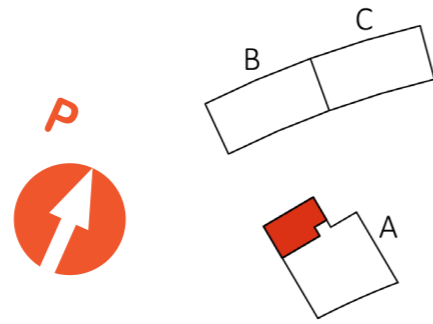
Asuntojen koteloinneissa sekä ikkunoiden koossa ja sijainneissa on asuntokohtaisia poikkeamia.



# 85,5 m<sup>2</sup>

4 h + kt

asunto	kerros
A1	1



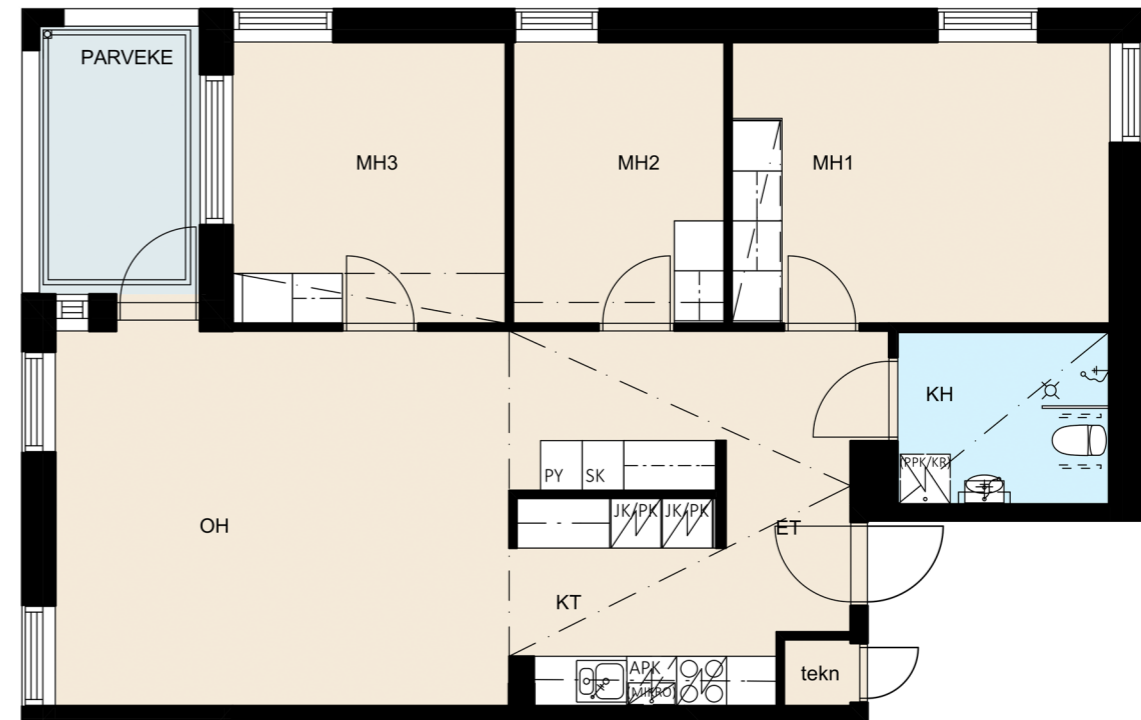
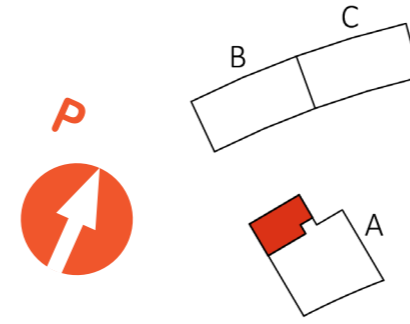
Asuntojen koteloinneissa sekä ikkunoiden koossa ja sijainneissa on asuntokohtaisia poikkeamia.



# 85,5 m<sup>2</sup>

4 h + kt

asunto	kerros
A5	2
A11	3
A17	4



Asuntojen koteloinneissa sekä ikkunoiden koossa ja sijainneissa on asuntokohtaisia poikkeamia.





## INFO

Tiesitkö, että voit saada Kelalta asumistukea asumisoikeusasuntoon?

Varallisuusrajat eivät koske yli 55-vuotiaita.

## Miksi asumisoikeusasunto?

Yrjö ja Hanna ASO-Kodeissa yhdistyvät vuokra-asumisen ja omistusasumisen parhaat puolet. Asumisoikeusasunto sopii sinulle, mikäli arvostat huoletonta, taloudellisesti riskitöntä ja turvallista asumista.

Talon omistaja ei voi irtisanoa asumisoikeussopimusta, joten kotisi on vuokra-asuntoa pysyvämpi ratkaisu. Kun asukkaana huolehdit vastikkeista ja noudatat talon tapoja, voit asua asumisoikeusasunnossa niin pitkään kuin haluat! Jos haluat joskus luopua kodistasi, sinun ei tarvitse huolehtia asunnon myynnistä.

Asuntoon sijoittamasi asumisoikeusmaksun saat rakennuskustannusindeksillä tarkistettuna takaisin. Asumisoikeuden voi jättää myös perinnöksi.

Yrjö ja Hanna ASO-Kodit ovat Varke-korkotukikohteita. Lisätietoa löydät sivuiltamme [yrjohanna.fi/asumisoikeusasunnot](http://yrjohanna.fi/asumisoikeusasunnot)

## Näin haet asuntoa

1. Hae järjestysnumeroa:  
Asumisoikeusasunnon hakemiseen tarvitset voimassaolevan järjestysnumeron. **Varke** myöntää järjestysnumerot.
2. Hae asumisoikeusasunto  
Kun sinulla on järjestysnumero, voit hakea asumisoikeusasuntoa sähköisesti osoitteessa: [hakemus.tampuuri.i/yhsaso/](http://hakemus.tampuuri.i/yhsaso/) tai voit täyttää tulostettavan hakemuksen, joka löytyy täältä: [yrjohanna.fi/asumisoikeusasunnot/asumisoikeusasunnon-hakeminen/](http://yrjohanna.fi/asumisoikeusasunnot/asumisoikeusasunnon-hakeminen/)
3. Kun järjestysnumerosi ja toivomasi kohde kohtaavat, tarjoamme sinulle asuntoa. Jos hyväksyt tarjouksen ja sinulla on pienin järjestysnumero, varaamme asunnon sinulle.
4. Pyydämme sinua täyttämään lopullista asukashyväksyntää varten tarvittavat selvitykset. Kun saat myönteisen päätöksen, allekirjoitamme sopimuksen.
5. Asumisoikeusmaksu maksetaan kahden viikon kuluttua sopimuksen allekirjoituksesta. Ennen asunnon luovutusta, tulee maksettavaksi kahden kuukauden käyttövastikkeen suuruinen vakuus.
6. Saat avaimet ja muutat uuteen kotiin! Asumisoikeusasunnosta maksat kuukausittain käyttövastiketta. Käyttökorvauksia maksat mm. vedestä ja autopaikasta.

Asumisoikeusasunnoissa viihdytään usein pitkään. Jos kuitenkin haluat luopua asunnostasi, sinulle palautetaan vakuusmaksu sekä rakennusindeksillä tarkistettu asumisoikeusmaksu. Irtisanomisaika on kolme kuukautta.



# Yrjö ja Hanna Koteja jo yli 25 vuotta

Suomalaiset tuntevat meidät vastuullisena kotimaisena toimijana: olemme turvanneet ikäihmisten ja muiden hoivaa arjessaan tarvitsevien hyvinvointia ja laadukasta asumista jo 25 vuoden ajan. Juuremme ovat osa meitä: tunnemme vastuumme kiinteistöjen rakennuttajana ja ylläpitäjänä.

Yrjö ja Hanna Kodit rakentuvat toimivista asunnoista, yhteisistä tiloista, kutsuvista pihoista sekä arkea ja hyvinvointia tukevista palveluista. Yhteiskunnallisena toimijana tarjoamme turvallisia ja kohtuuhintaisia koteja erilaisiin elämänvaiheisiin ja -tilanteisiin.

## INFO

### Yrjö ja Hanna -säätiö

Yleishyödyllinen säätiö perustettiin vuonna 1996 edistämään vanhusten, vammaisten, lasten ja muiden päivittäisissä toiminnoissaan apua tarvitsevien hyvinvointia ja laadukasta elämää. Eettisyys, kohtaaminen ja jatkuvuus ovat arvojamme, jotka ohjaavat meitä tänäkin päivänä.

Yrjö ja Hanna -säätiölle on myönnetty Suomalaisen Työn Liiton Avainlippu- ja Yhteiskunnallinen Yritys -merkit.

## Kulmakiviämme asumiseen liittyen

- Sijainti kaupunkikeskuksessa
- Palvelut ovat osa asumista
- Erilaiset hallintamuodot
- Yhteiset tilat sisällä ja ulkona
- Asukaskoordinaattori

Tervetuloa kotiin!

”Olemme ylpeitä jokaisesta Yrjö ja Hanna Kodista.”

Petri Kokkonen  
Toimitusjohtaja  
Yrjö ja Hanna -säätiö



# Rakennustapaselostus ja merkkien selitykset

## Yleistä yhtiöstä

Yhtiö on betonirakenteinen energiatehokas kerrostalo. Tarkempi rakenteiden kuvaus on tehty tyyppikohtaisesti tässä rakennustapaselostuksessa.

Yhtiöllä on vuokratontti, jonka rakennusoikeus on 3.800 kem<sup>2</sup>.

Yhtiö muodostuu kahdesta kerrostalosta, jossa on yhteensä 60 asuntoa. Autopaikat on sijoitettu maanalaiseen pysäköintilaitokseen, joka on yhteiskäytössä viereisen tontin 3 kanssa. Irtaimistovarastot ja taloyhtiön yhteistilat sijaitsevat kellarikerroksissa. Yhteiskäyttöön tarkoitetut saunaosastot ja harrastetila on sijoitettu ensimmäiseen maanpäälliseen kerrokseen.

## Rakenteet

### Perustukset

Rakennukset perustetaan rakennepiirustusten mukaisesti maanvaraisesti.

### Alapohja

Alapohja on maanvastainen paikalla valettu betonilaatta.

### Välipohjat

Välipohjat ovat pääosin ontelolaatastoja. Porrashuoneissa on massiivibetonilaatat.

### Yläpohja

Yläpohja on ontelolaataston päältä puurakenteinen. Lämmöneristeenä on mineraalivilla. Pysäköintilaitoksen kansi toteutetaan jälkijännitettynä paikalla valettuna betonikantena.

### Katto

Vesikatto on pääosin harjakatto. Vesikatteenä käytetään bitumikatetta.

## Ulkoseinät

Ulkoseinät ovat sisäkuorielementtejä ja parvekkeiden kohdalla sw-elementtejä, julkisivut ovat pääosin ohutrappauksella verhoiltuja. A-talon Taidemaalrinkatua vasten oleva julkisivu on paikalla muurattu ja rapattu.

## Huoneistojen väliset seinät

Huoneistojen väliset seinät ovat betonielementtejä.

## Kevyet väliseinät

Asuinhuoneiden kevyet väliseinät ovat kipsilevypintaisia rankaseiniä. Pesuhuoneiden seinät tehdään kivirakenteisina.

## Parveke

Parvekkeiden kantavat rakenteet ja tasot ovat betonirakenteisia. Parvekkaiteet ovat metallirunkoisia pinnakaiteita tai betonielementtejä, jotka pinnoitetaan julkisivun puolelta.

## Portaat ja porrashuoneet

Porrassyöksyt ovat luonnonkivipintaisia elementtiportaita. Alimman kerroksen porrashuoneiden lattiassa on laattapäällyste ja muissa kerroksissa dB-matto. Porrashuoneissa on automaattiovilla varustetut asuintalohissit

## Asuntojen pintarakenteet

### Lattiapinnat

Laminaatti KL32: olohuone, makuuhuoneet, keittiö, eteinen ja vaatehuone.

Keraaminen laatta: pesuhuone.

Laminaattia ei asenneta kiinteiden kalusteiden alle.

### Seinäpinnat

Maalaus: olohuone, makuuhuoneet, keittiö, eteinen ja vaatehuone.

Laatoitus: pesuhuone. Keittiön työ- ja pesupöytien taustat laatoitetaan kaapistojen välissä.

Pinnoitteita ei asenneta kiinteiden kalusteiden taakse.

### Kattopinnat

Ruiskutasoitus: olohuone, eteinen ja makuuhuoneet.

Tasoite + maalaus: vaatehuoneet.

Panelointi: pesuhuone sekä erillinen WC.

Piirustuksissa merkittyihin kohtiin tehdään kipsilevyrakenteiset alakatot ja koteloinnit, jotka tasoitetaan ja maalataan.

## Ikkunat

Asuntojen ikkunat ovat nelinkertaisia sisään aukeavia puualumiini-ikkunoita (MSE). Ikkunoiden sisäpuolet ovat valkoisiksi peittomaalattuja, ja karmi on verhottu ulkopuolelta alumiinilla.

## Ovet

Huoneiston kerrostaso-ovi on viilupintainen, puurakenteinen palo-ovi. Väliovi on tehdasmaalattu huullettu laakaovi. Asuinhuoneistojen väliovet ovat huullettuja tehdasmaalattuja laakaovia tai liukuovia. Oven karmit ja karmilistat ovat puuta.

Parvekeovi on yksilehtinen ulosaukeava lasiaukkoinen puuovi. Oven ulkopuoliset osat ovat alumiiniverhottuja.

## Varusteet ja laitteet

Kalusteet ja komerot ovat tehdasvalmisteisia kiintokalusteita.

Huonekomerot ovat tehdasvalmisteisia melamiinipintaisia kiintokalusteita melamiinipintaisin ovin.

Eteisessä on avonaulakko.

Asuinhuoneet varustetaan verhokiskolla.

## Keittiö

Keittiökalusteiden ovet ovat tehtaan vakiomalliston MDF-ovia.

Laminaattipintaiseen työtasoon on upotettu 1½-altainen pesupöytä, joka on ruostumatonta terästä.

Osassa asuntoja on yksialtaiset pesupöydät.

Liesi on keraaminen lattialiesi.

Asunnoissa on jää-pakastinkaappi, sekä tilavarauksella astianpesukoneelle ja mikroaaltouunille.

## Pesuhuone

Pesuhuoneessa on pesualtaan alla allaskaappi ja sen yläpuolella peilikaappi.

Pesuhuoneessa on pyykinpesukoneelitäntä ja varaus pesutornille.

## Vaatehuone



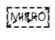






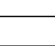
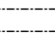




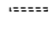


Vaatehuoneessa on hyllyt ja vaatetanko.

## Yhteistilat

Väestönsuoja, talovarasto, ulkoiluvälinevarastot, pesula, kuivaushuone sekä yhtiön tekniset tilat sijaitsevat rakennusten kellarikerroksissa. Osa ulkoiluvälinevarastoista sijaitsee kylmässä ulkorakennuksessa. Jätteiden keräystä varten yhtiöllä on jätehuone kylmässä ulkorakennuksessa.

## Yhtiön piha-alueet

Piha-alue toteutetaan erillisen pihasuunnitelman mukaisesti

MH	Makuuhuone
OH	Olohuone
KT	Keittotila
ET	Eteinen
KH	Kylpyhuone
VH	Vaatehuone
alk	Alkovi
tekn	Asuntokohtainen tekninen tila
	Jääkaappipakastin
	Liesi
	Tila mikroaaltouunille
	Tila astianpesukoneelle
	Keittiöallas
	Tankokaappi
	Hyllykaappi
	Siivouskaappi
	Pyykkikaappi
	Vaatehuoneen seinähylly
	Vaatehuoneen tanko
	Suihkuseinä
	Lattiakaivo
	Suihku
	Wc-istuin
	Tila tukikahvalle
	Allaskaapit
	Tila pyykinpesukoneelle ja kuivausrummulle

HELENE  
TERVETULOA UUTEEN KOTIIN



**TIEDUSTELUT JA MYYNTI:**

Asoasunnot Yrjö ja Hanna Oy  
020 742 9880 | [asoasunnot@yrjojahanna.fi](mailto:asoasunnot@yrjojahanna.fi)  
[www.yrjojahanna.fi](http://www.yrjojahanna.fi)



**YRJÖ JA HANNA**  
KODIT