

HELMIINA

SILTATIE 3 A, EURA



YRJÖ JA HANNA
KODIT



Helmiina - yhteisöllisiä, turvallisia koteja Euran keskustassa

Helmiinan vuokra-asunnot tarjoavat asumisvaihtoehdon kevyemmän tuen avulla pärjääville ikääntyneille. Sujuvaan arkeen on saatavilla mm. siivous- ja asiointiapua, turvapalveluja sekä sairaanhoidollisia palveluita, yksilöllisen tarpeen mukaan. Tämä asumisvaihtoehto antaa mahdollisuuden kotona asumiseen pidempään, myös hoivantarpeen mahdollisesti lisääntyessä.

Helmiina on 5-kerroksinen hissillinen, esteetön kerrostalo, jossa on 28 turvallista vuokra-asuntoa ikääntyneille.

Helmiina on valmistunut kesäkuun lopussa 2022.

Kohde on savuton.



Haettavat asunnot

Asuntotyyppi	koko m ²	kerros	kpl
1h + kt + alkovi	34,5	2,3	2
2h + kt	35,0	4,5	2
2h + kt	37,0	2,3,4,5	4
2h + kt	38,0	2,3,4,5	4
2h + kt	43,5	2,3,4,5	8
2h + kt	44,5	2,3,4,5	4
3h + kt	51,0	2,3,4,5	4



Turvallista, itsenäistä asumista

Helmiina sijaitsee aivan Euran keskustassa, jossa palvelut ovat lähellä, mm. kirjasto, terveyskeskus, kaupat ja parturit. Ympäristö tarjoaa myös virkistäviä pelto- ja metsämaisemia ja viihtyisä piha mahdollistaa mm. pienimuotoisen palstaviljelyn.

Kävelyetäisyydellä Helmiinasta:

- Yhteispiha, joka tarjoaa asukkailla monenlaista toimintaa
- Euran kirjasto n. 100 m
- Euran terveysasema n. 200 m
- Päivittäistavarakaupat n. 1 km
- Lähikauppa n. 500 m
- Apteekki n. 700 m
- Uimahalli (Euran keskustan kautta) n. 1,5 km



Tule mukaan Helmiinan kiehtovaan arkeen!

www.yrjohanna.fi/euran-helmiina

Hei sinä, tuleva asukas!

Onko jo 20 vuotta toiminut, lämminhenkinen Eurakoti sinulle tuttu paikka? Eurakodin naapuriin rakentuu yhteisöllinen seniorivuokratalo Helmiina, jonka asunnot sopivat kevyen avun turvin pärjääville ikääntyneille. Helmiinassa voit unohtaa talon lämmityksen, ruohonleikkuun ja lumityöt. Meillä koti, palvelut ja ystävät löytyvät saman katon alta. Tule mukaan yhteiseen tekemiseen! Kohdataan yhteisissä asukastiloissa tai viihtyisällä pihalla ja tehdään yhdessä arjesta mukavaa.

Terveisin,
Teija Suojanen
johtaja, ihmiset ja
vuorovaikutus

Kerros Asunto Asuntotyyppi Koko m²

2.	1	2 h + kt	37,0
	2	2 h + kt	43,5
	3	3 h + kt	51,0
	4	2 h + kt	43,5
	5	1 h + kt + alkovi	34,5
	6	2 h + kt	44,5
	7	2 h + kt	38,0
3.	8	2 h + kt	37,0
	9	2 h + kt	43,5
	10	3 h + kt	51,0
	11	2 h + kt	43,5
	12	1h + kt + alkovi	34,5
	13	2 h + kt	44,5
	14	2 h + kt	38,0
4.	15	2 h + kt	37,0
	16	2 h + kt	43,5
	17	3 h + kt	51,0
	18	2 h + kt	43,5
	19	2 h + kt	35,0
	20	2 h + kt	44,5
	21	2 h + kt	38,0
5.	22	2 h + kt	37,0
	23	2 h + kt	43,5
	24	3 h + kt	51,0
	25	2 h + kt	43,5
	26	2 h + kt	35,0
	27	2 h + kt	44,5
	28	2 h + kt	38,0

KAIKISSA LASITETTU PARVEKE

EURAN HELMIINA | YRJÖ JA HANNA KODIT





JULKISIVU KOILLISEEN



JULKISIVU KAAKKOON



JULKISIVU LOUNAASEEN

Helmiinan 10 plussaa

- + Huoleton, turvallinen ja itsenäinen asumismuoto
- + Liikkuminen on helppoa, esteetön koti ja talo
- + Asukkaiden yhteinen asukastila
- + Kuntoilutila
- + Yhteispiha
- + Asukaskoordinaattorimme asumisen ja yhteisöllisyyden tukena
- + Asukastoimikunta, mahdollisuus osallistua toiminnan suunnitteluun
- + Halutessasi voit ostaa siivous- ja asiointiapua sekä turvapalveluita sekä sairaanhoidollisia palveluita
- + Ravintola/ruokapalvelut samassa kiinteistössä
- + Eurakodin sijainti suo mahdollisuuden huonokuntoisemman puolison kanssa asumisen "saman katon alla"



Nimi Helmiina on lyhennös nimestä Vilhelmiina.

Nimien Vilhelmiina ja Helmiina kautta on myös päästy nimeen Helmi, joka itsenäisenä nimenä kuuluu alkavaan suomalaisuuskauteen. Hohtavan puhdas, kaunis, täydellinen kuin helmi simpukassa tai kastehelmi, nämä 1800-luvun lopulle ominaiset vertaukset ovat synnyttäneet Helmi-nimen.

Kohtaamisia ja yhteistä tekemistä

Helmiinassa voit elää turvallista ja mukavaa elämää. Helmiinan ja Eurakodin yhteinen piha-alue aktivoi monenlaisen tekemiseen. Kuntoilu- ja asukastila tuovat mahdollisuuden kohtaamisiin ja yhteiseen tekemiseen, ja asukastoimikunnassa pääset halutessasi suunnittelemaan talon toimintaa ja tapahtumia. Käytävissä on mm. ateriapalvelut, joten mukava lounashetki naapurin kanssa on vaivaton järjestää. Jos viihdyt yksin, oman kodin seinät mahdollistavat itsenäisen ja rauhallisen arjen, jokaisen yksityisyyttä kunnioitetaan.



Virkisty Euran ainutlaatuisissa luonto- ja kulttuurimaisemissa

Lähellä Helmiinaa, Pyhäjärven rannalla, aukeaa Hiittenkarin ainutlaatuiselle harjuniemelle johtava luontopolku. Nauti upeista maisemista, piipahda uimaan, ongelle tai kiikaroimiaan lintuja! Kauttuan Ruukinpuiston museot, ravintolat ja kahvilat, kesäteatteri, Alvar Aallon terrassitalo ja lukuisat tapahtumat ympäri vuoden ovat taatusti kokemuksen arvoisia. Alkukesällä Kauttuan alppiruusupuisto hehkuu väriloistossaan.



Turvallinen ja toimiva koti





Ravintolapalvelut helpottavat arjessa

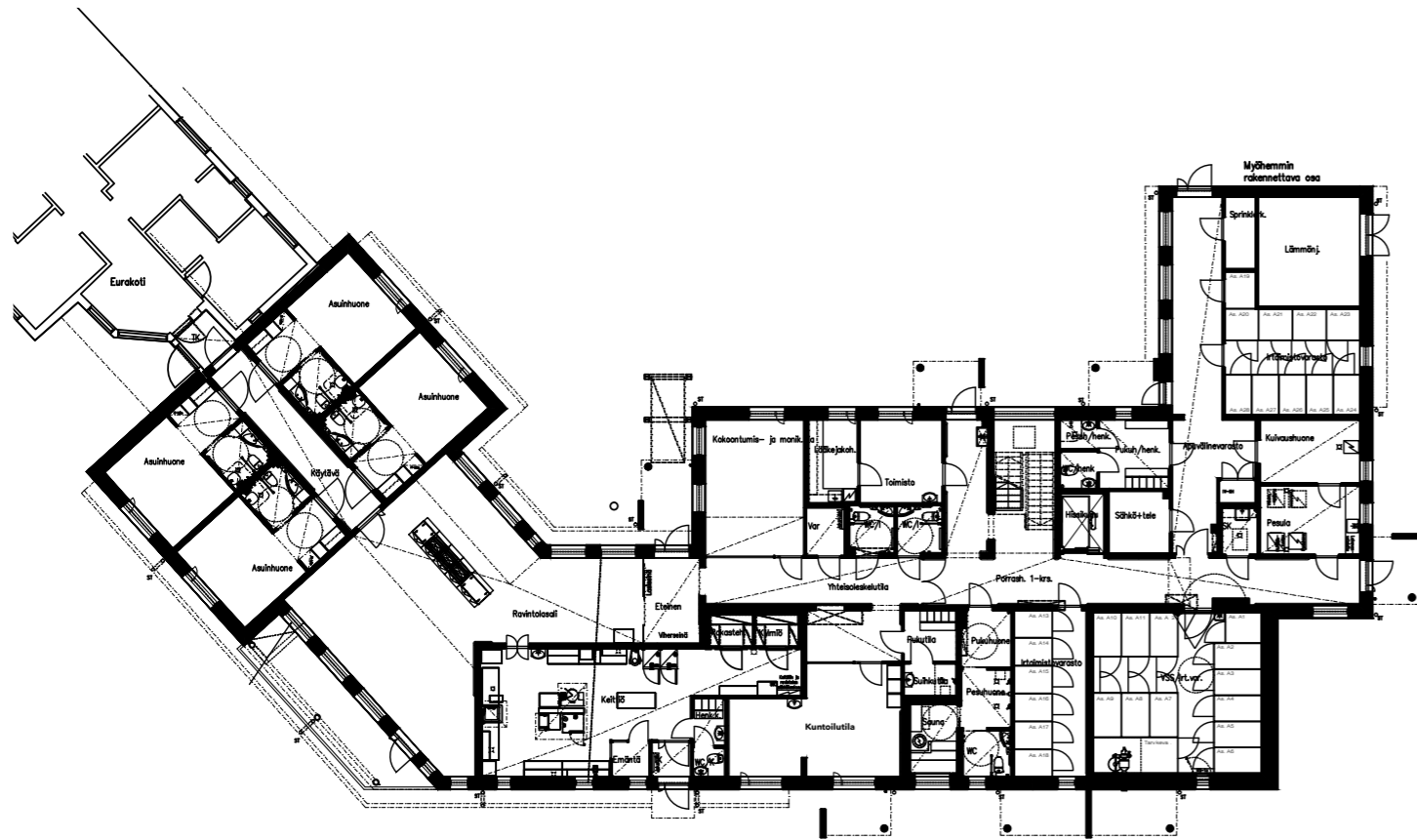
Kuntoilutila auttaa pysymään aktiivisena

Oma varasto tuo lisää säilytystilaa

Asukastila kohtaamisiin ja yhteiseen tekemiseen

Kaikissa asunnoissa lasitetut parvekkeet

Esteetön hissi helpottaa liikkumista





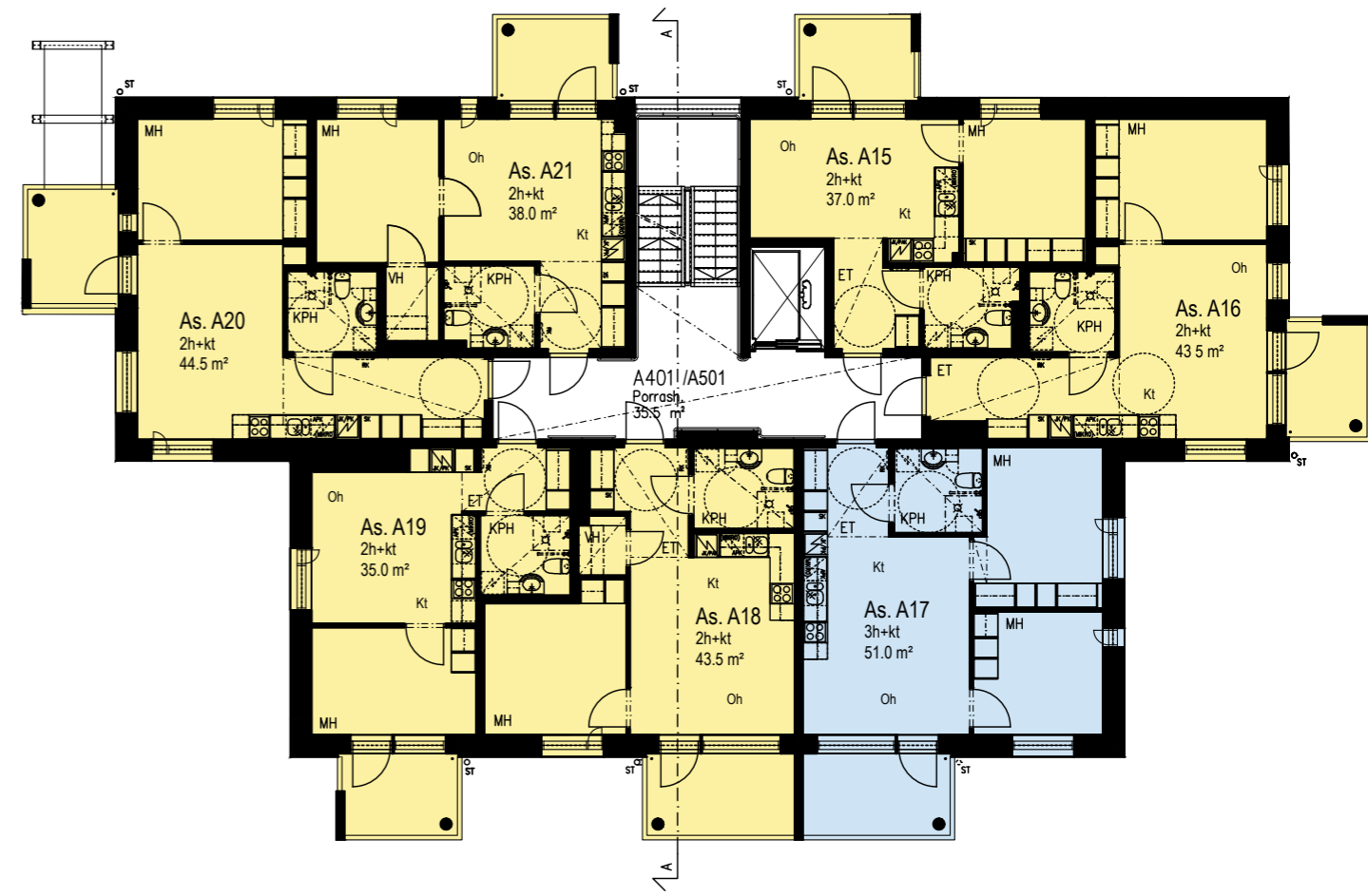
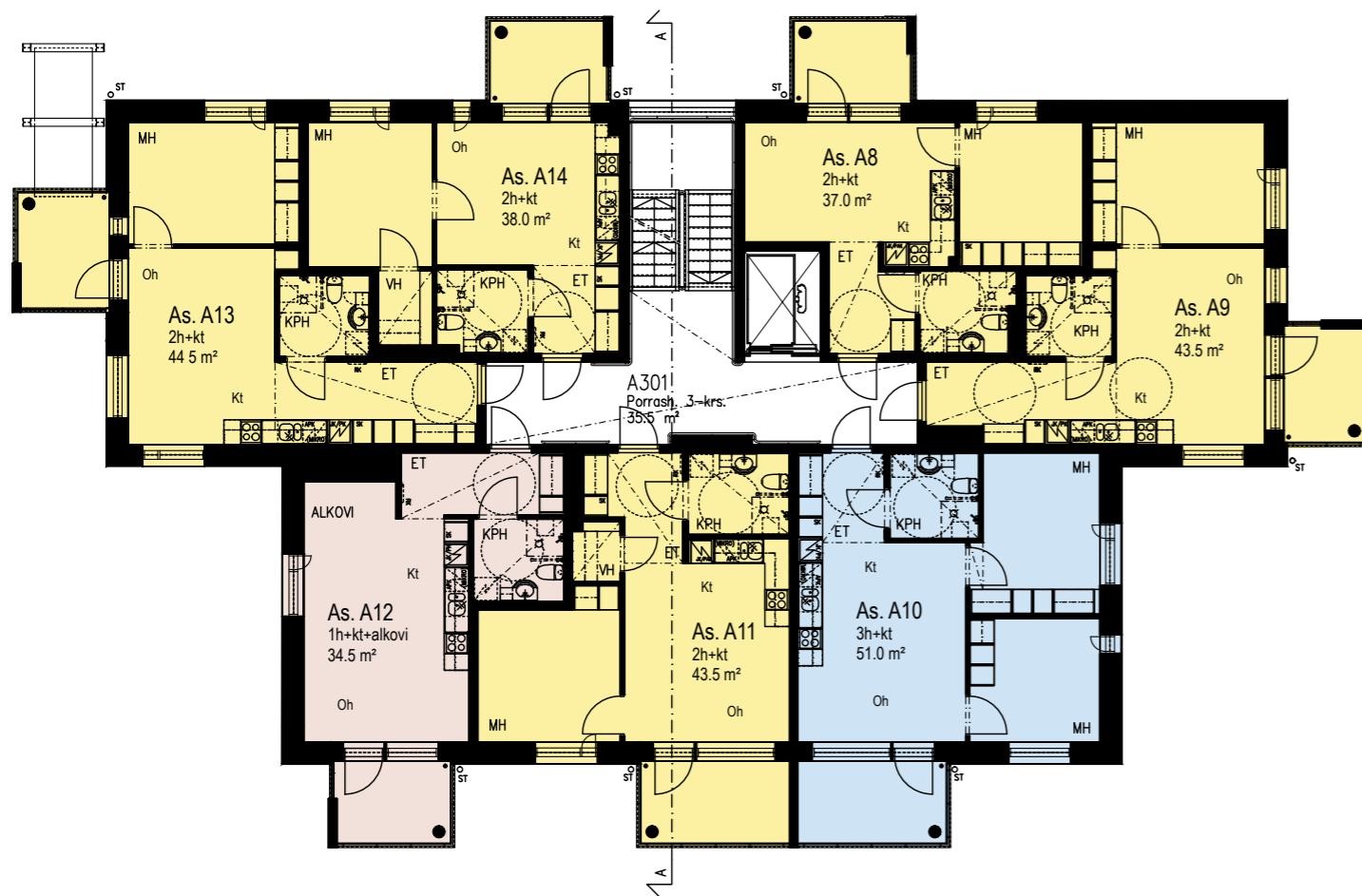
Jokaisella kodilla on oma varastotila 1-kerroksessa

Hissillä kätevästi kuntoilemaan

Hissillä kätevästi asukastilaan

Lasitetut parvekkeet kaikissa asunnoissa

Kerroksessa 5. vastaavat asunnot: A22, A23, A24, A25, A26, A27, A28






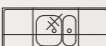



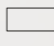
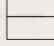






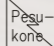
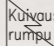
Turvallinen, yhteisöllinen, mutta itsenäinen asuminen

Helmiina ja saman pihapiirin lämminhenkinen palvelutalo Eurakoti mahdollistavat kotona asumisen, vaikka kaikissa arjen haasteista ei aina pärjäisikään itsenäisesti. Talojen välillä on sisäyhteys ja Helmiinan ensimmäisen kerroksen yhteistilat - ruokasali, kuntoilu- ja asukastilat - tuovat helpotusta ja yhteisöllisyyttä jokaiseen päivään. Lisäksi voit hankkia arkeasi helpottavia palveluja, kuten siivouspalvelua tai vaikka lääkkeenjako.

Helmiina mahdollistaa myös erikuntoisten puolisoiden asumisen saman katon alla, ympäri vuorokautista hoivaa tarvitseva voi asua Eura kodissa, ja toinen itsenäisesti Helmiinassa.

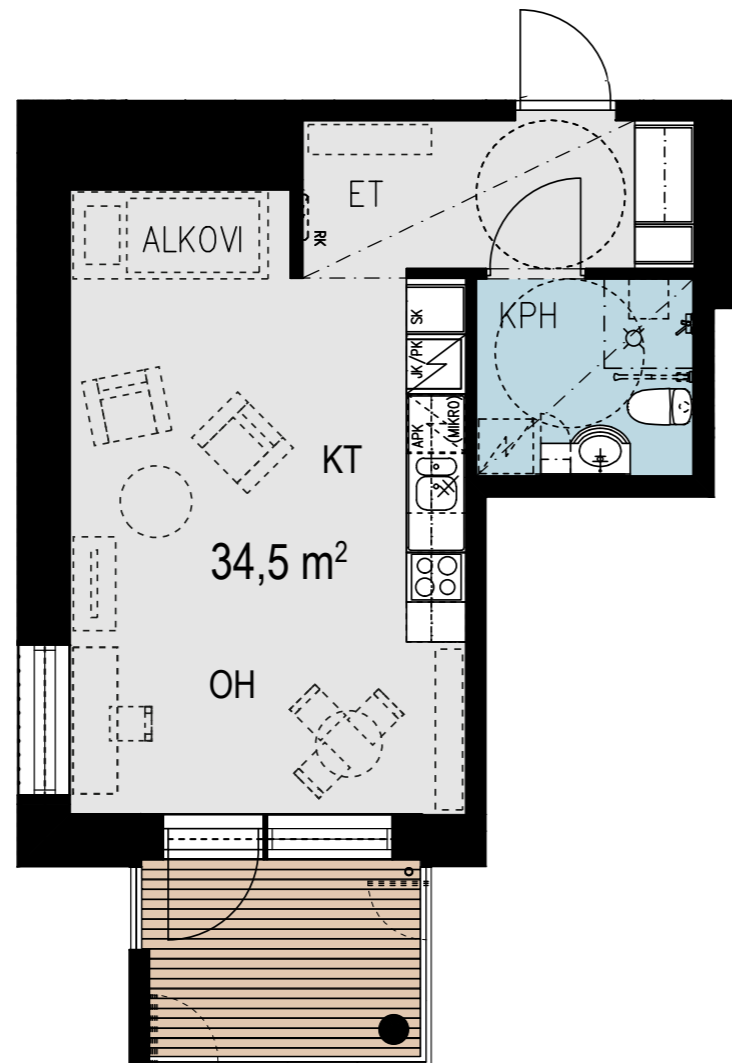
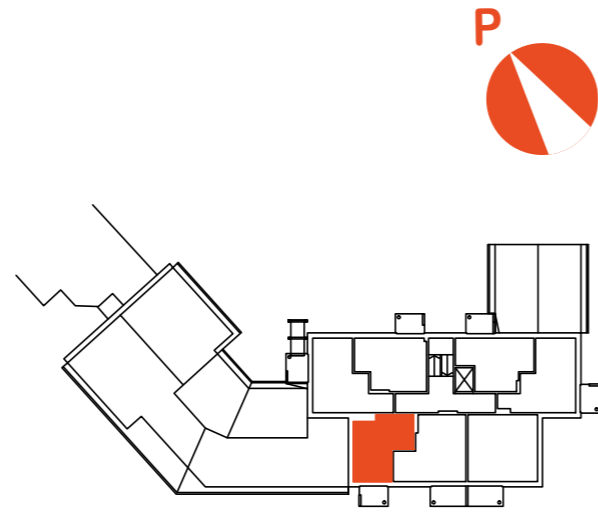
MH	Makuuhuone
KT	Keittotila
OH	Olohuone
ET	Eteinen
KPH	Kylpyhuone
VH	Vaatehuone
VSS	Väestönsuoja
IRT.VAR	Irtaimistovarasto
ULK.VÄL.VAR	Ulkoiluvälinevarasto
KUIVAUSH.	Kuivaushuone
VV	Välinevarasto
LH	Löylyhuone
PESUH.	Pesuhuone
PUKUH.	Pukuhuone

Merkkien selitykset

	Jääkaappi/pakastin
	Liesi, jonka yläpuolella liesituuletin
	Alakaapissa astianpesukone, yläkaapissa mikroaaltouuni
	Keittiön allastaso
	Tankokaappi
	Hyllykaappi
	Siivouskomero
	Vaatehuoneen seinähylly
	Vaatehuoneen tanko
	Suihkunurkka, jonka seinissä vahvistukset suihkuistuimen ja käsinojan kiinnittämistä varten
	Lattiakaivo
	WC-istuin
	Allastaso, jonka alla allaskaappi, yläpuolella peili ja vieressä korkea kaappi
	Tilavaraus pyykinpesukoneelle ja kuivausrummulle
	Ryhmäkeskuskaappi
	Pesulan pyykinpesukone
	Pesulan kuivausrumpu

34,5 m²
1 h + kt + alkovi

asunto	kerros
A5	2



Toimiva yksiö, jossa on erillinen alkovi

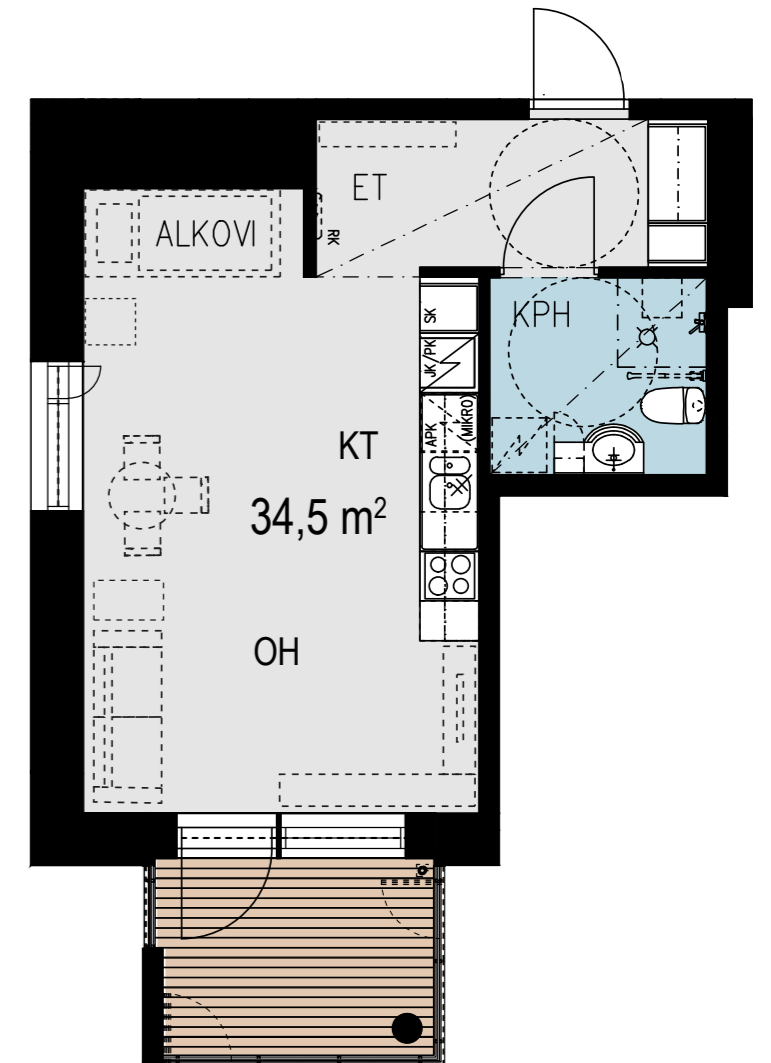
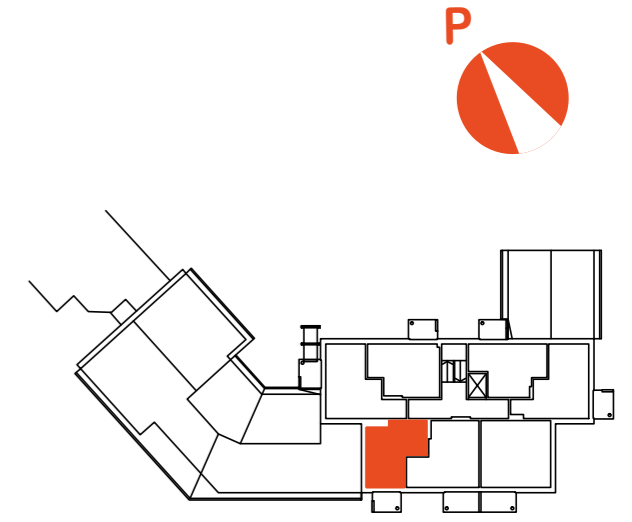
Turvallinen koti, johon on tarvittavat palvelut saatavilla

Ihana, aurinkoinen eteläparveke tuo lisätilaa ja valoa



34,5 m²
1 h + kt + alkovi

asunto	kerros
A12	3



Huoleton, toimiva koti, jossa on kaikki tarpeellinen

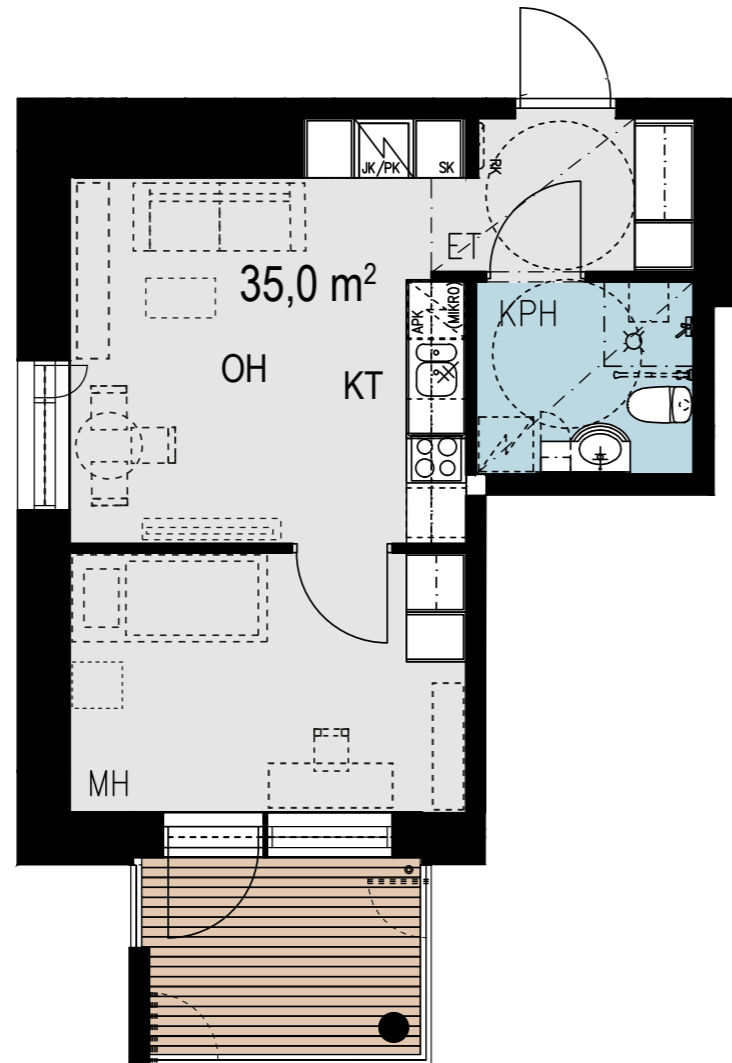
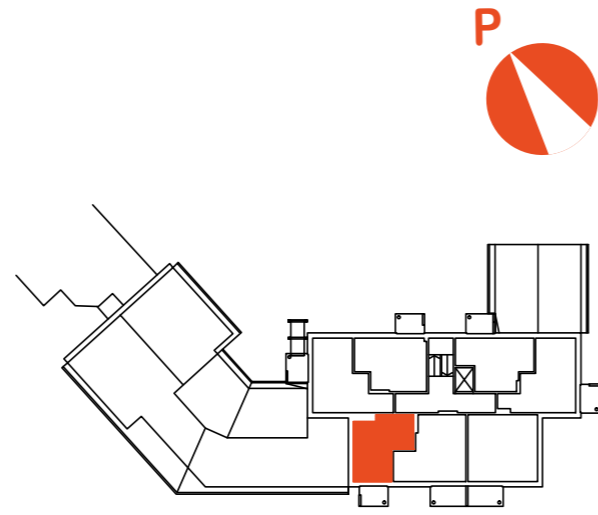
Oleskelutila, jossa erillinen alkovi on helppo sisustaa

Lasitettu eteläparveke luo viihtyisyyttä



35,0 m²
2 h + kt

asunto	kerros
A19	4
A26	5



Käytännöllinen ja toimiva pohjaratkaisu

Lasitetulla parvekkeella nautit vaikka aamukahvit

Oman kodin rauhaa ja yksityisyyttä

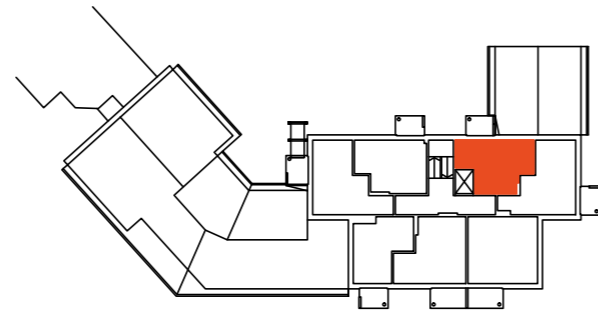


Mahdollisuus aktiiviseen elämään

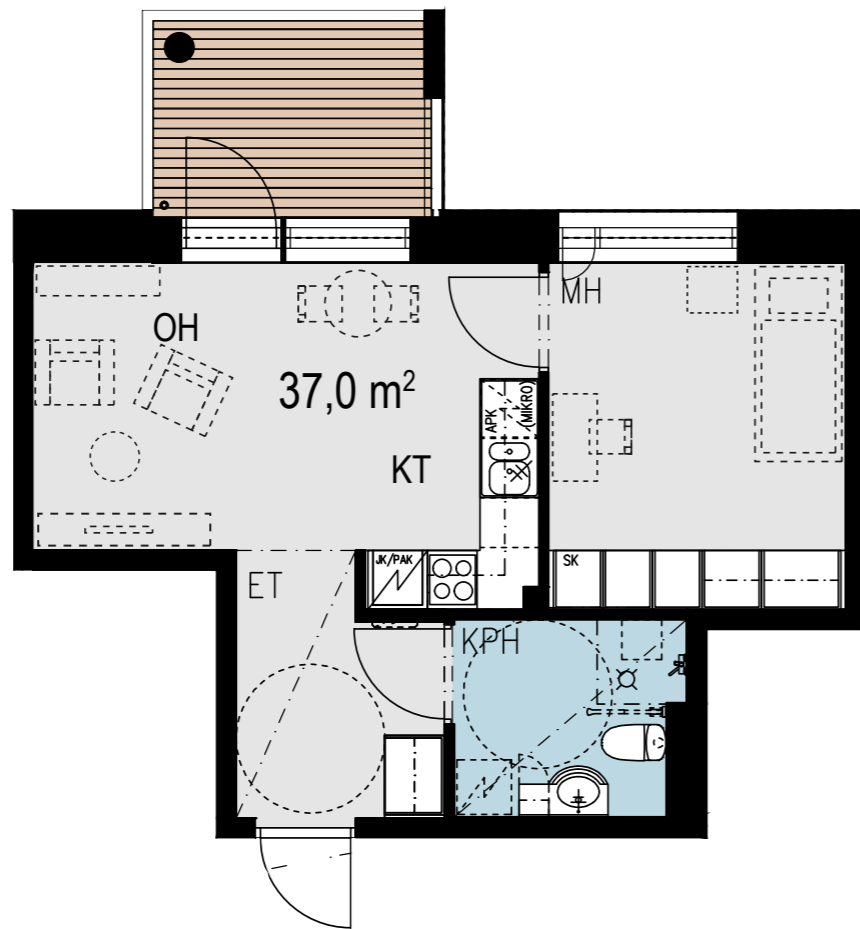
Helmiinassa on mahdollista viettää mukavaa ja aktiivista elämää. Kuntoilu- ja yhteistilat ovat ensimmäisessä kerroksessa, jolloin sinne menemiseen on mahdollisimman matala kynnyks. Pitkä matka ei ole myöskään Euran liikuntapuistoon tai uimahallin seniorivesijumppaan, jonne voi houkuttaa naapurinkin mukaan. Talvella hiihtoladut ja ulkojäävät kutsuvat reippailemaan. Pirteä mieli ja hyvä fyysinen kunto auttavat jaksamaan ja parantavat elämänlaatua.

37,0 m²
2 h + kt

asunto	kerros
A1	2

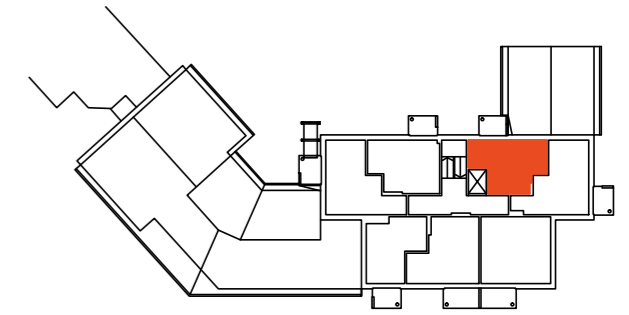


- L-muotoinen keittotila on kätevä ja toimiva
- Makuuhuoneessa on runsaasti kaappitilaa
- Rauhallinen parveke oleskelupihan puolella

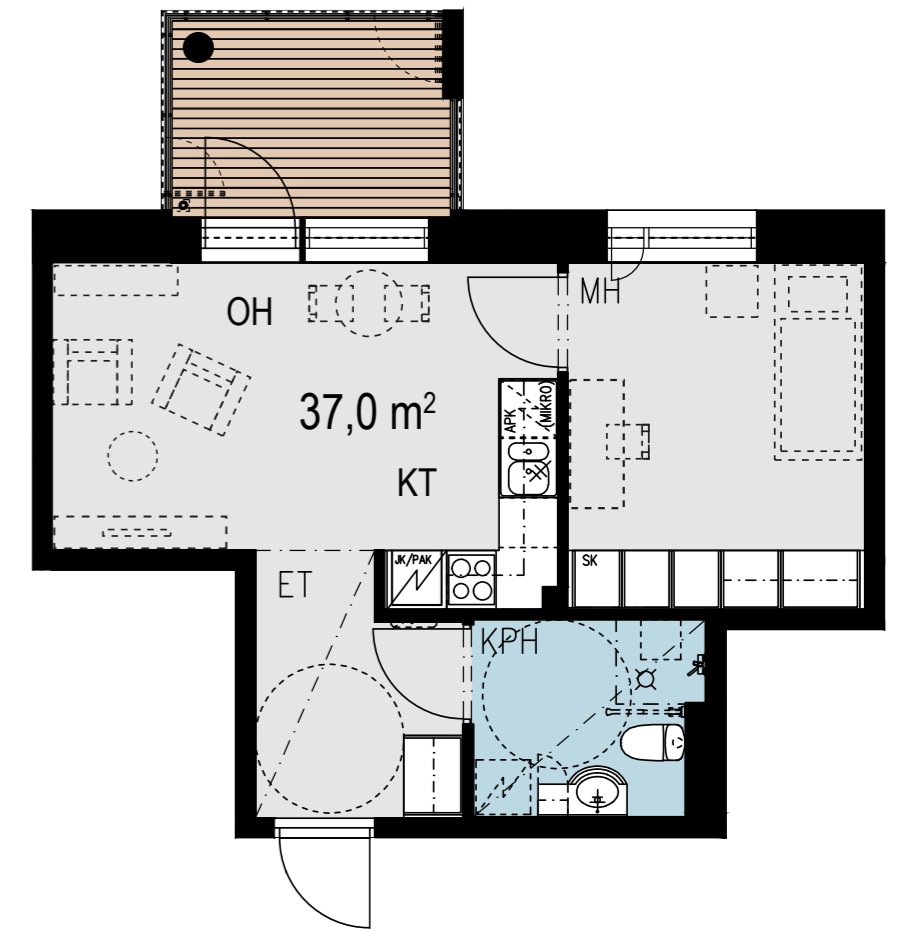


37,0 m²
2 h + kt

asunto	kerros
A8	3
A15	4
A22	5



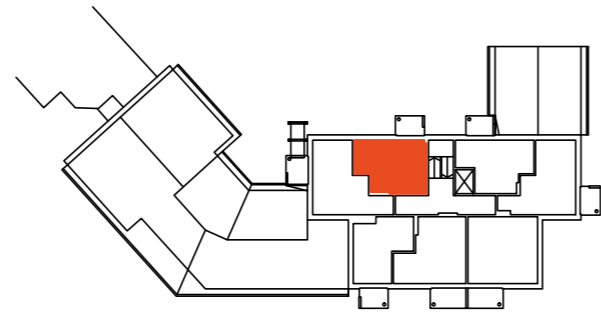
- Parvekkeelta on näkymät viihtyisälle oleskelupihalle
- Huoleton, kompakti vuokra-asunto, jossa on helppo viihtyä
- Erillinen makuuhuone, jossa paljon säilytystilaa



38,0 m²
2 h + kt



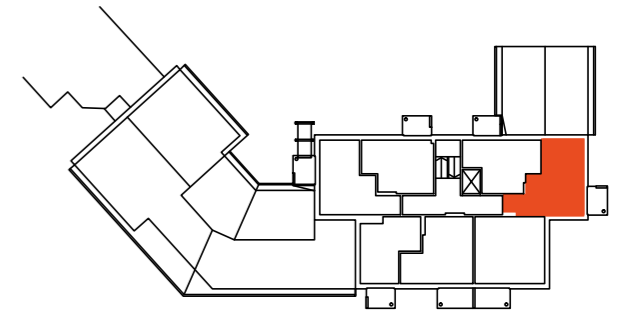
asunto	kerros
A7	2
A14	3
A21	4
A28	5



43,5 m²
2 h + kt



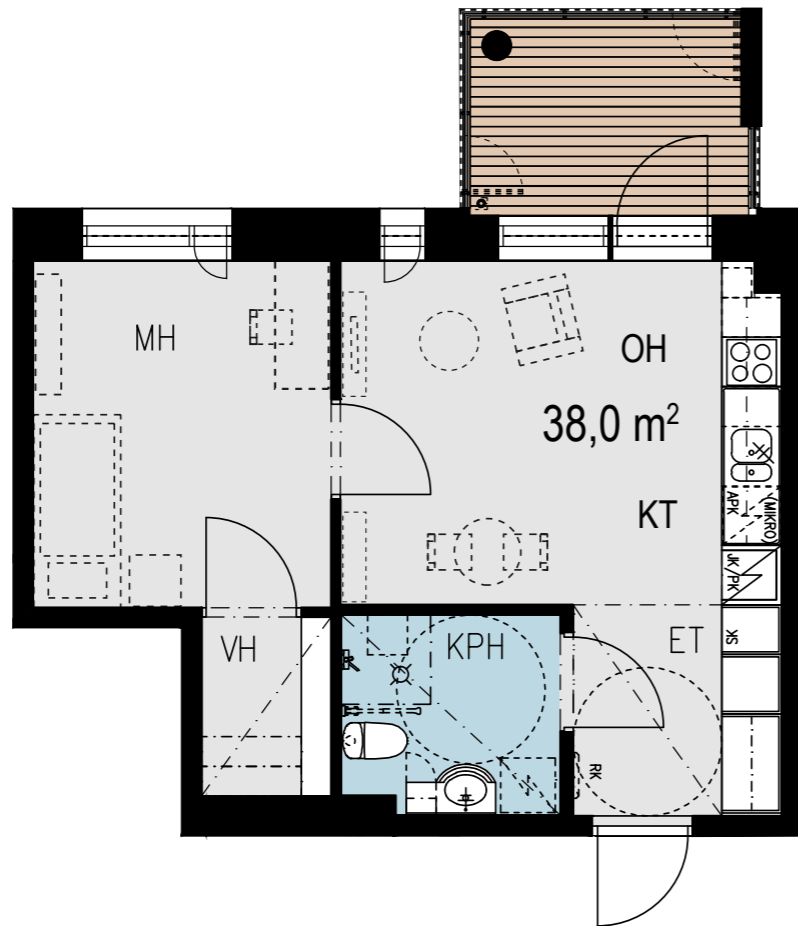
asunto	kerros
A2	2
A9	3
A16	4
A23	5



Kompakti kaksio, jossa uuden kodin edut ja huolettomuus

Vaatehuoneessa vaatteet ja tavarat pysyvät järjestyksessä

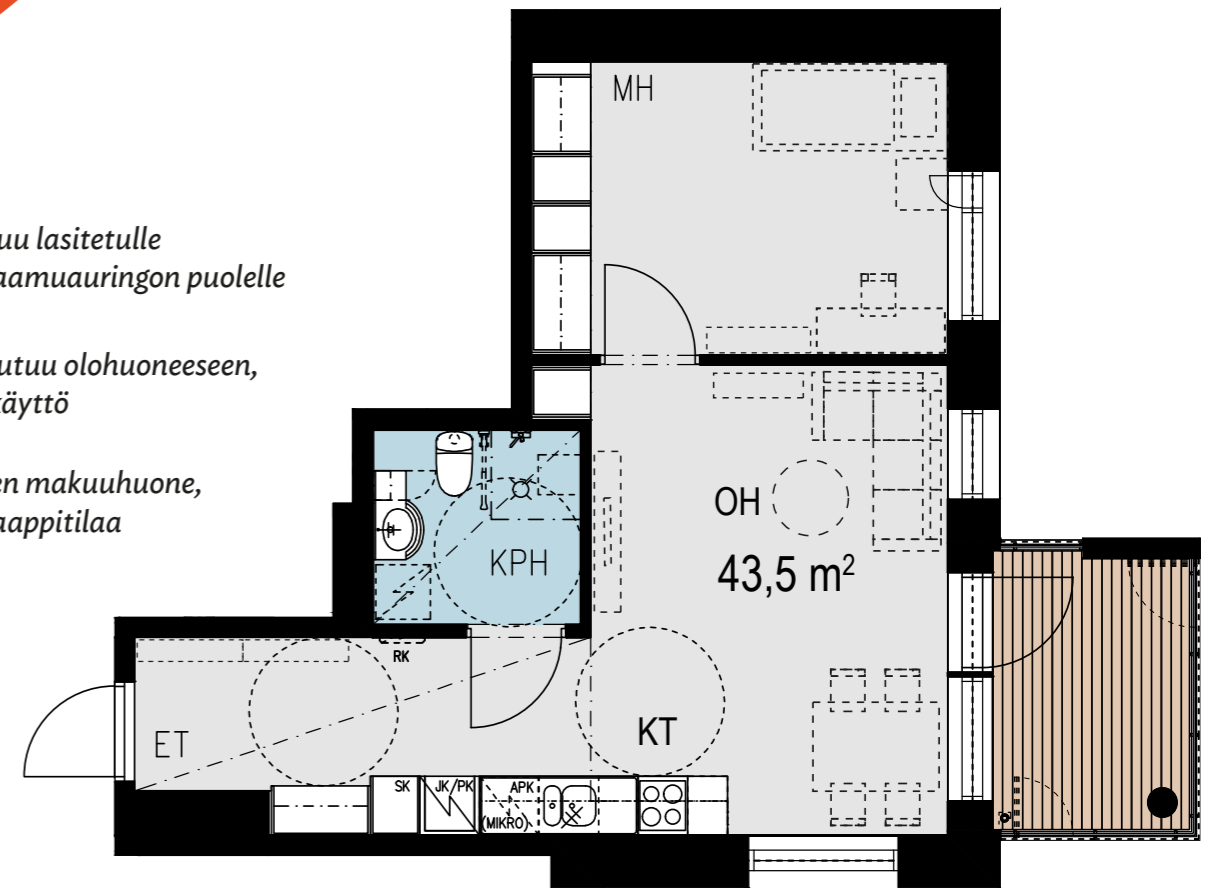
Avokeittiö ja oleskelutila luovat kotiin toiminnallisuutta



Asuintila jatkuu lasitetulle parvekkeelle, aamuauringon puolelle

Keittotila avautuu olohuoneeseen, tehokas tilankäyttö

Tilava, erillinen makuuhuone, jossa paljon kaappitilaa

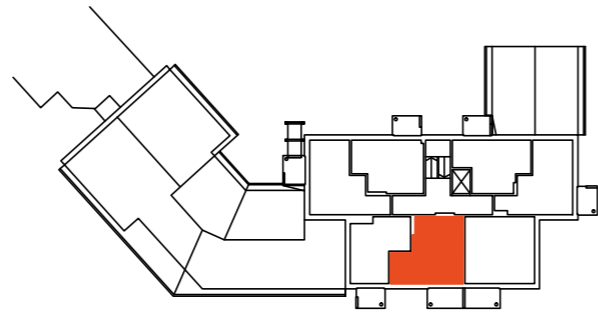


Sisusta koti oman maun mukaisesti - juuri sinulle sopivaksi



43,5 m²
2 h + kt

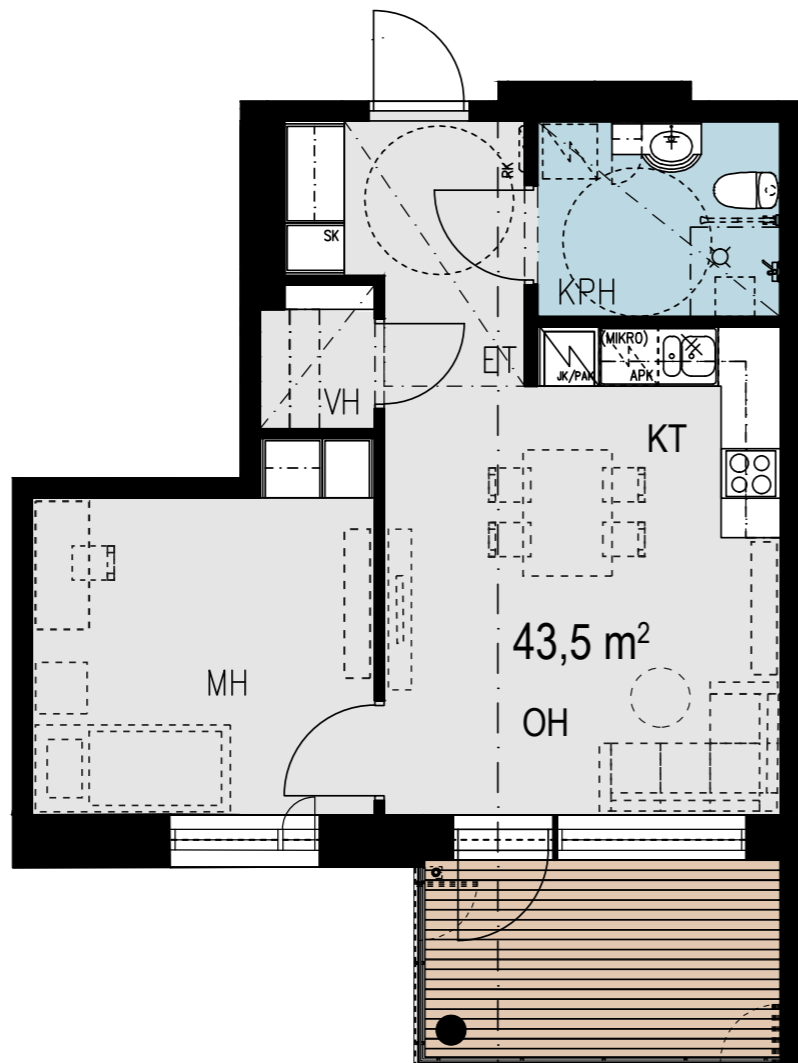
asunto	kerros
A4	2
A11	3
A18	4
A25	5



L-muotoinen keittotila on kätevä ja toimiva

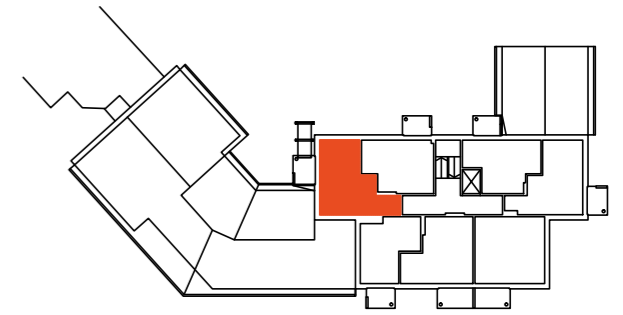
Erillinen vaatehuone tuo tehokasta säilytystilaa

Lasitettu eteläparveke tuo valoa ja avaruutta



44,5 m²
2 h + kt

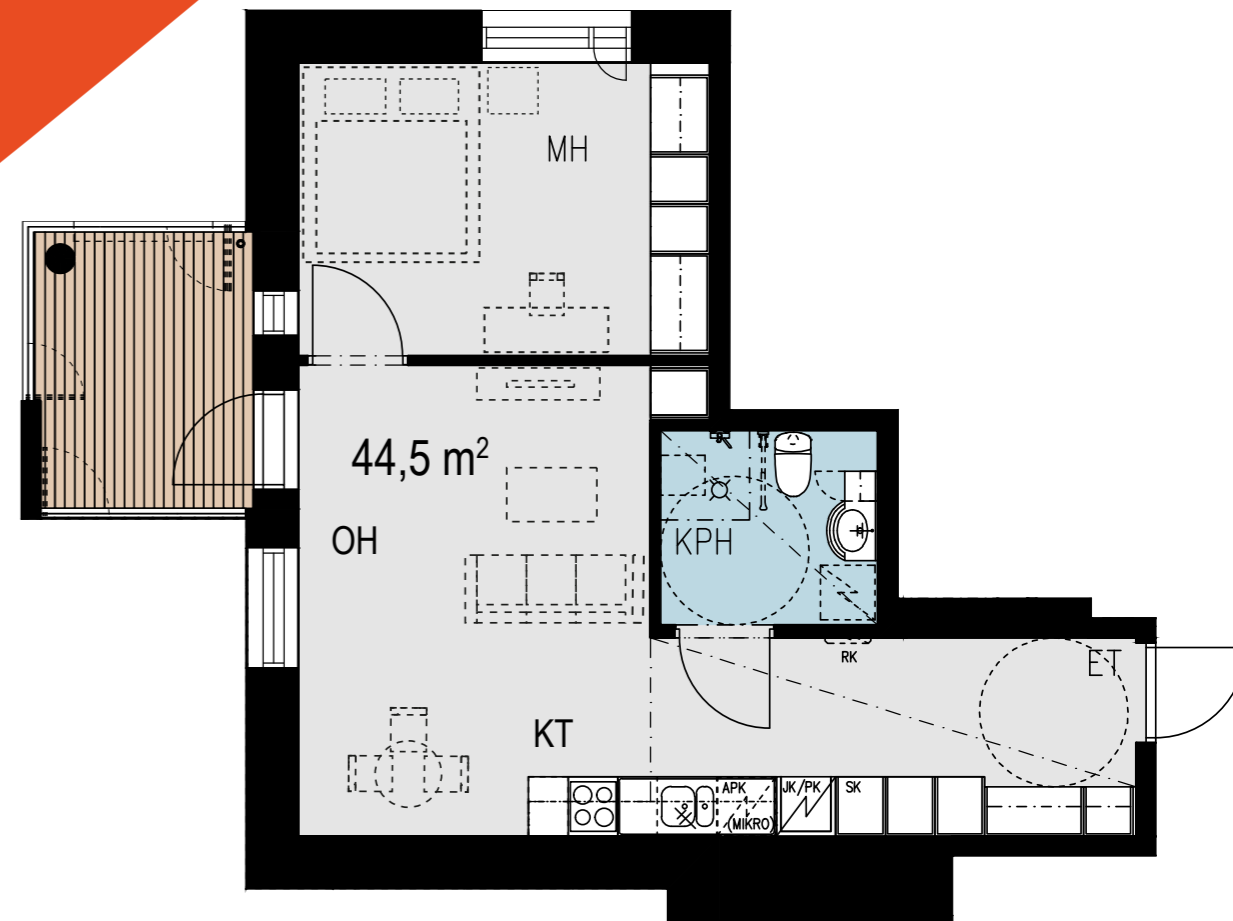
asunto	kerros
A6	2



Kaunis avokeittiö ja avara oleskelutila luovat kotiin toiminnallisuutta

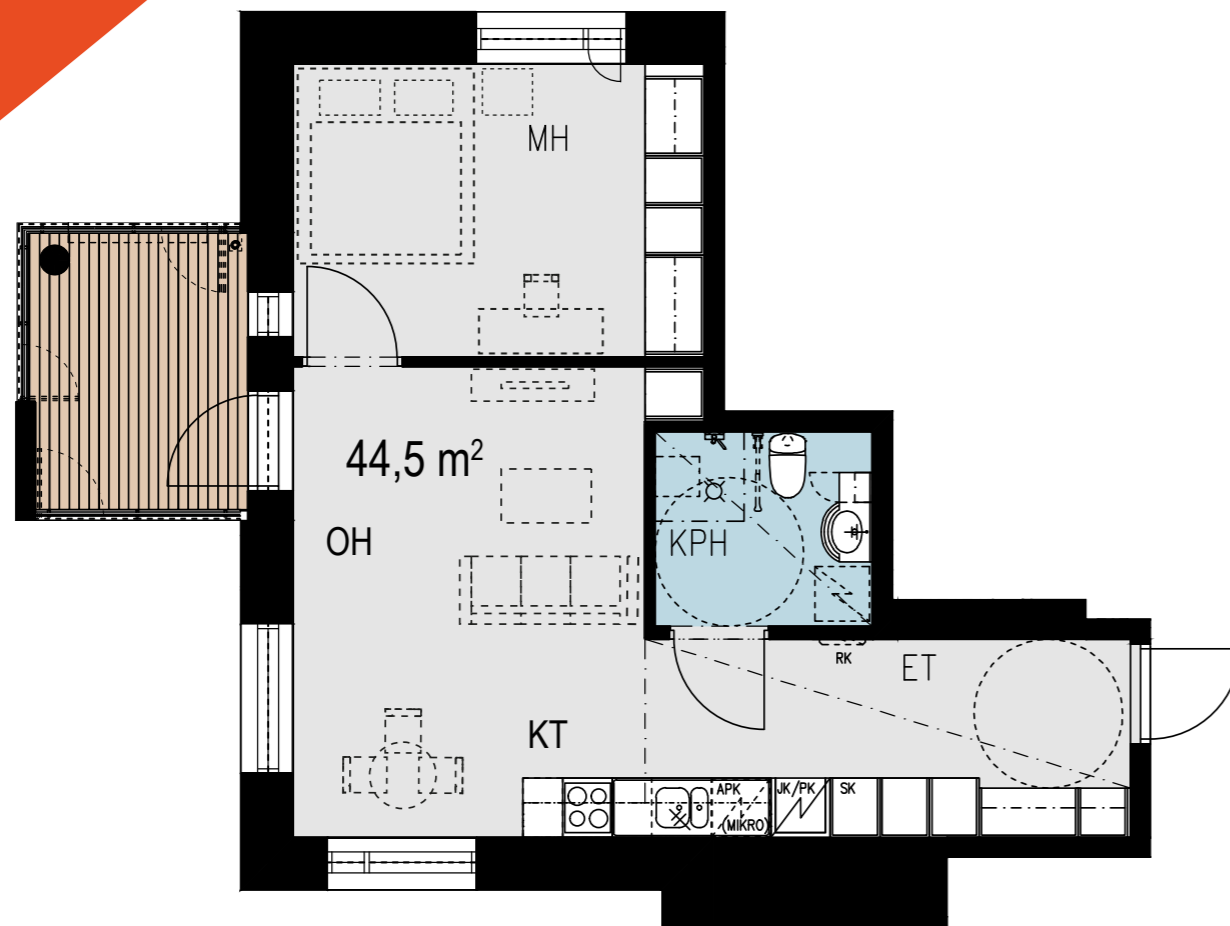
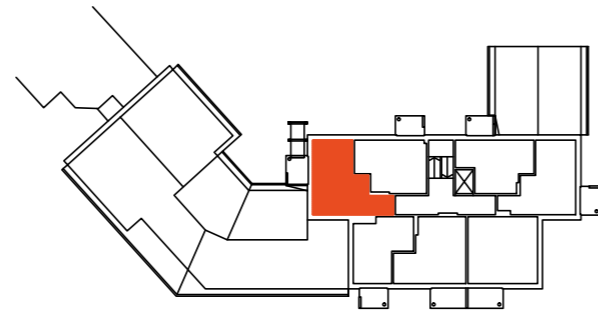
Makuuhuoneessa runsaasti kaappitilaa - koti on helppo pitää siistinä

Lasitettu länsiparveke luo viihtyisyyttä ja tuo lisää neliöitä



44,5 m²
2 h + kt

asunto	kerros
A13	3
A20	4
A27	5



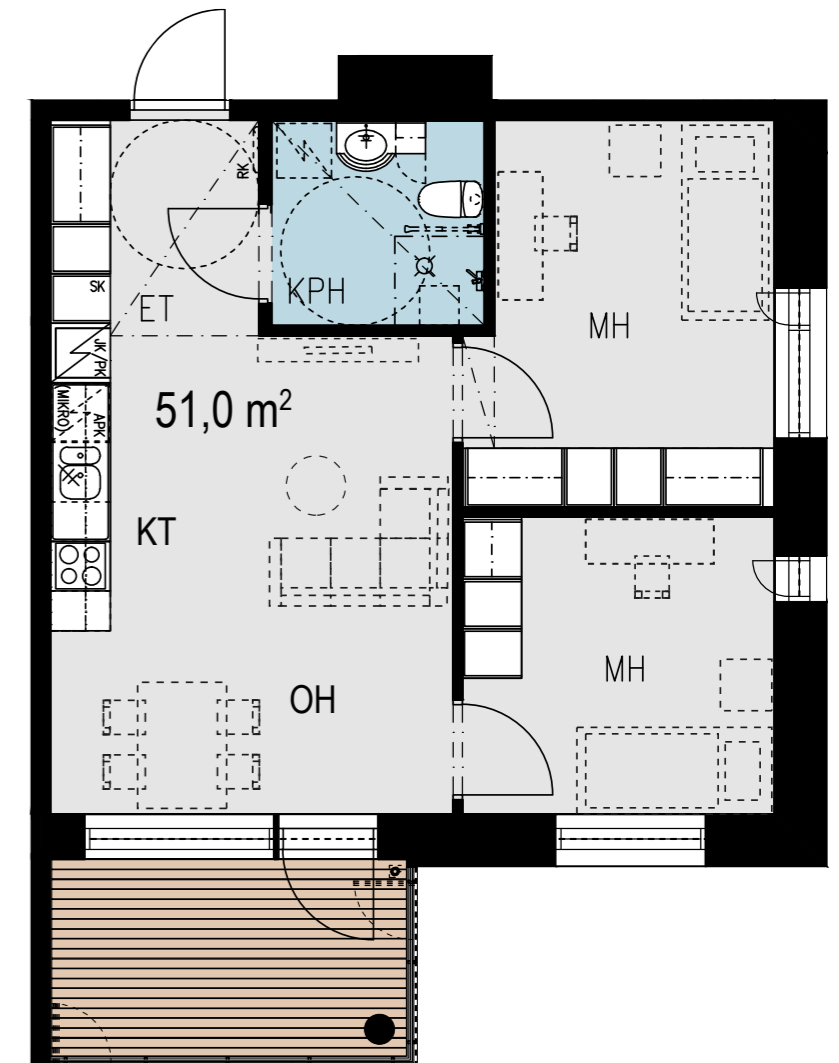
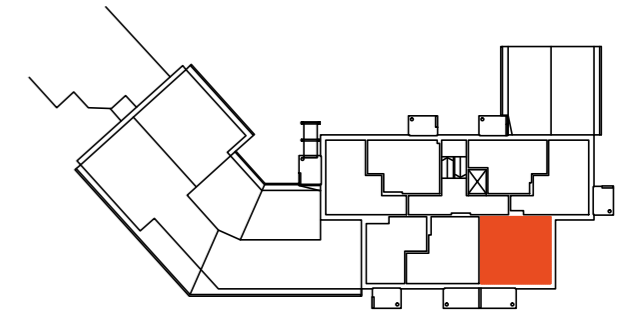
Keittiö ja olohuone ovat yhtenäistä, avaraa tilaa

Sisusta koti oman maun mukaisesti - juuri sinulle sopivaksi

Parveke ilta-auringon suuntaan tuo iloa ja valoa

51,0 m²
3 h + kt

asunto	kerros
A3	2
A10	3
A17	4
A24	5



Toimiva ja viihtyisä koti, jossa on kaksi makuuhuonetta

Lasitettu parveke ja runsas kaappitila tuovat toiminnallisuutta

Keittiö ja olohuone yhtenäistä tilaa, jonne mahtuu reilun kokoinen ruokapöytä



Yrjö ja Hanna Koteja jo yli 20 vuotta

Suomalaiset tuntevat meidät vastuullisena kotimaisena toimijana: olemme turvanneet ikäihmisten ja muiden hoivaa arjessaan tarvitsevien hyvinvointia ja laadukasta asumista jo 25 vuoden ajan. Juuremme ovat osa meitä: tunnemme vastuumme kiinteistöjen rakennuttajana ja ylläpitäjänä.

Yrjö ja Hanna Kodit rakentuvat toimivista asunnoista, yhteisistä tiloista, kutsuvista pihoista sekä arkea ja hyvinvointia tukevista palveluista. Yhteiskunnallisena toimijana tarjoamme turvallisia ja kohtuuhintaisia koteja erilaisiin elämänvaiheisiin ja -tilanteisiin.

Kulmakiviämme asumiseen liittyen

- Sijainti kuntakeskuksessa
- Palvelut ovat osa asumista
- Erilaiset hallintamuodot
- Yhteiset tilat sisällä ja ulkona
- Asukaskoordinaattori

Tervetuloa kotiin!

INFO

Yrjö ja Hanna -säätiö

Yleishyödyllinen säätiö perustettiin vuonna 1996 edistämään vanhusten, vammaisten, lasten ja muiden päivittäisissä toiminnoissaan apua tarvitsevien hyvinvointia ja laadukasta elämää. Eettisyys, kohtaaminen ja jatkuvuus ovat arvojamme, jotka ohjaavat meitä tänäkin päivänä.

Yrjö ja Hanna -säätiölle on myönnetty Suomalaisen Työn Liiton Avainlippu- ja Yhteiskunnallinen Yritys -merkit.

Olemme ylpeitä jokaisesta Yrjö ja Hanna Kodista.

Petri Kokkonen
Toimitusjohtaja
Yrjö ja Hanna -säätiö

Miksi vuokra-asunto seniorikohteesta?

Yrjö ja Hanna Kodit rakennuttaa turvallisia ja esteettömiä vuokratoteja senioreille, kohteet on suunniteltu asukkaiden erityiset tarpeet huomioiden. Vuokra-asuminen on joustava, huoleton ja taloudellisesti riskitön asumisvaihtoehto.

Helmiinaan voit hakeutua asumaan jo silloin, kun avun- ja palveluntarpeesi on vähäistä. Hoivakodin ja vuokra-asuntojen yhdistelmä suo pariskunnille myös mahdollisuuden asua "saman katon alla" vaikka toinen puolisoista on vielä hyväkuntoinen ja toinen puolestaan runsaan hoivan tarpeessa.

Olemme yleishyödyllinen toimija ja uudiskohteemme rakennutetaan Varken tuella. Asukasvalinnat vuokratoteihin tehdään Varken määrittelemien asunnontarve- ja varallisuusehtojen mukaisesti. Myös vuokrat määräytyvät omakustannusperiaatteiden mukaisesti, siksi vuokrat ovat kohtuullisia

Näin haet asuntoa Helmiinasta

1. Ilmoitamme paikallislehdessä ja verkko sivuillamme ensimmäisen hakuajan alkamisesta
2. Täytä hakemuslomake sivuiltamme löytyvän linkin kautta tai täytä tulostettava lomake, ja toimita se talon palveluesihenkilölle. Hakemukseen kannattaa kuvailla mahdollisimman tarkasti avun tarve, sekä kuinka yhteisöllinen asuminen tukisi hyvinvointiasi
3. Käsittelemme hakemukset mahdollisimman nopeasti hakuajan päätyttyä
4. Teemme kanssasi vuokrasopimuksen
5. Vuokranmaksu käynnistyy sopimuskauden alkaessa
6. Saat avaimet ja muutat uuteen kotiin

INFO

Ensimmäisen haun päätyttyä asunnot tulevat jatkuvan haun piiriin.



Yleistä yhtiöstä

Helmiina on yksiporrashuoneinen senioriasuinkerrostalo, joka rakennetaan olemassa olevan Eurakoti-palvelutalon viereiselle tontille. Rakennuksien välillä on sisäyhteys yksikerroksisen väliosan kautta.

Rakennuksen sijoittelussa on varauduttu saman pihan ympärille myöhemmin rakennettaviin asuinkerrostaloihin, jotka yhdessä tämän talon ja Eurakodin kanssa muodostavat senioriasuinkorttelin.

Uudisrakennuksen ensimmäiseen kerrokseen sijoittuu neljä tuetun asumisen palveluasuntoa, ravintola keittiöineen, kokoontumis- ja monikäyttötila, kuntoilutila, saunaosasto, pesula ja kuivaushuone sekä varasto- ja teknisiä tiloja. Ylemmissä 2.-5.-kerroksissa sijaitsee asuntoja, seitsemän asuntoa kerrostasoa kohti.

Rakennuskohde toteutetaan betonirakenteisena, energia- tehokkaana kerrostalona. Tarkempi rakenteiden kuvaus on tehty tyyppikohtaisesti tässä rakennustapaselostuksessa. Asuntoja uudisrakennuksessa on yhteensä 28. Asuntojen koot ovat 34,5m²- 51m², pienimmät yksiöitä, suurimmat tyyppiä 3h + kt.

Autopaikat sijaitsevat omalla tontilla.

Kunnanosa: 405
Kortteli/tontti: kortteli 559/
pääosin tontti 4, osin tontti 3.
Osoite: Siltatie 3A
Kohteen nimi: Euran Helmiina

Rakenteet

Perustukset

Rakennus on perustettu paaluanturoiden varaan.

Alapohja

Rakennuksen alapohja on ryömintätilalla varustettu, betonirakenteinen tuulettuva alapohja.

Välipohjat

Välipohjat ovat paikalla valettuja betonilaattoja. Porrashuoneissa on elementtirakenteiset massiivibetonilaatat.

Yläpohja

Yläpohja on puurakenteinen, rakennettu paikalla valetun betonilaataston päälle. Lämmöneristeenä on puhallusvilla. Vesikatot ovat lapekattoja. Vesikatteena konesaumattu teräsohutlevykatte.

Ulkoseinät

Ulkoseinät ovat lämmöneristettyjä sisäkuorielementtejä, julkisivuina puhtaaksi muurattu tiili. Parvekkeiden kohdalla levyverhoilu.

Kantavat väliseinät

Osan rakennuksen kantavaa runkoa muodostavat betonielementtirakenteiset huoneistojen väliset seinät.

Väestönsuoja

Teräsbetonirakenteinen S1- luokan väestönsuoja sijaitsee ensimmäisessä kerroksessa. Rauhanaikainen suojan käyttö on irtaimistovarastoina.

Kevyet väliseinät

Asuinhuoneiden kevyet väliseinät ovat kipsilevyntaisia rankaseiniä.

Parvekkeet

Parvekkeet on tuettu betonisin parvekepilarein ja parvekepielin. Parvekekaiteet ovat metalliprofiilirunkoisia lasikaiteita. Parvekkeet ovat lasitettuja. Parvekkeet on toteutettu esteettöminä ja varustettu parvekeritilöillä.

Porras ja porrashuone

Porrassyöksyt ovat mosaiikkibetonipintaisia elementtiportaita, lattiapinnoite on akustista muovimattoa. Porrashuoneissa on automaattiovilla varustettu asuintalohissi.

Talotekniikka

IV-järjestelmä

Rakennus on varustettu keskitetyllä ilmanvaihdolla, jonka koneet sijaitsevat rakennuksen IV-konehuoneessa.

Lämmitysjärjestelmä

Kaukolämpö vesikiertoisin lämpöpattereina.

Aurinkopaneelit

Rakennuksen etelänsuuntaan kallistuvalla katonlapeella sijoitetaan aurinkopaneelleja, joilla tuotetaan osa kiinteistön käyttämästä sähköstä.

Asuntojen pintarakenteet

Lattiapinnat

Olohuoneessa, makuuhuoneessa, keittiössä, eteisessä ja vaatehuoneessa vinyylipintainen lankkuelementti. Pesuhuoneen lattiassa on sähköinen mukavuuslämmitys, joka on kytketty kiinteistön sähköön.

Seinäpinnat

Olohuone, makuuhuone, keittiö, eteinen ja vaatehuone maalataan. Kylpyhuoneet laatoitetaan, Keittiön työ- ja pesupöytien taustat laatoitetaan kaapistojen välistä. Pinnoitteita ei asenneta kiinteiden kalusteiden taakse.

Kattopinnat

Olohuoneen ja makuuhuoneen katot ruiskutasoitetaan, eteisten ja vaatehuoneiden kipsilevykatot tasoitetaan ja maalataan, kylpyhuoneen katot paneloidaan. Piirustuksissa merkittyihin kohtiin tehdään kipsilevyrakenteiset alakatot ja koteloinnit, jotka tasoitetaan ja maalataan.

Ovet

Huoneistojen kerrostaso-ovet ovat viilupintaisia, puurakenteisia palo-ovia. Asuinhuoneistojen väliovet ovat huullettuja tehdasmaalattuja laakaovia. Oven karmit ja karmilistat ovat puuta. Parvekeovet ovat yksilehtisiä, ulosaukeavia lasiaukkoisia puuovia. Oven ulkopuoliset osat ovat alumiiniverhottuja, maalattuja. Talon varasto-, yleisten tilojen ja teknisten tilojen ovet ovat vaadittavaan paloluokkaan toteutettuja, metallirakenteisia tai paloluokittelemattomat puurakenteisia laakaovia.

Ikkunat

Asuntojen ikkunat ovat sisään aukeavia puualumiini-ikkunoita (MSE). Ikkunoiden sisäpuolet ovat valkoiseksi peitto- maalattuja ja karmi on verhoiltu ulkopuolelta alumiinilla ja maalattu.

Tilavarusteet ja laitteet

Kalusteet ja komerot ovat tehdasvalmisteisia kiintokalusteita. Huonekomerot ovat melamiinirunkoisia kiintokalusteita.

Eteisessä naulakko, asuinhuoneet varustetaan verhoilukalusteilla.

Keittiöt

Keittiökalusteiden ovet ovat laminaattipintaisia. Laminaattipintaiseen työtasoon on upotettu puolitoista-altainen pesupöytä, joka on ruostumatonta terästä. Asunnoissa on keraaminen turvaliesi, jää-pakastinkaappi, sekä tilavaraus astianpesukoneelle ja mikroaaltouunille.

Kylpyhuone

Kylpyhuoneessa on pesualtaan alla allaskaappi ja sen yläpuolella peili ja vieressä korkea kaappi. Kylpyhuoneessa on pyykinpesukoneliitäntä ja varaus pesutornille.

Vaatehuone

Vaatehuoneessa on hyllyt ja vaatehankuri.

Yhteistilat

Väestönsuoja, irtaimistovarastot, talopesula kuivaushuoneineen, saunaosasto, kuntoilutila, toimisto, ravintolatilat sekä talon tekniset tilat sijaitsevat talon pohjakerroksessa.

Jätteiden keräystä varten pihalla sijaitsee jätteiden syväkeräyspiste.

Yhtiön piha-alueet

Piha-alue toteutetaan erillisen pihasuunnitelman mukaisesti.

HELMIINA
TERVETULOA UUTEEN KOTIIN



YRJÖ JA HANNA KODIT

p. 020 742 9888 /
info@yrjohanna.fi
www.yrjohanna.fi



YRJÖ JA HANNA
KODIT