

SIILINJÄRVEN AUKUSTI

Palvelukeskus Akuliina
Tarinantie 6, Siilinjärvi

*Täyttä
elämää
yhdessä*



YRJÖ JA HANNA
KODIT

Askel uuteen kotiin ja vaivattomaan arkeen

Siilinjärven Palvelukeskus Akuliinassa ja sen uudessa Aukustissa voit unohtaa talon lämmityksen, ruohonleikkurin, lumityöt ja hiekoitushiekan. Yrjö ja Hanna Kodeissa koti, palvelut ja ystävät löytyvät saman katon alta. Meillä asut turvallisesti ja mukavasti viihtyisässä, uudessa kodissa!

Palvelukeskus Akuliinan uudisosa Aukusti tuo Tarinantielle Siilinjärven keskustaän viilskettä – uusia ystäviä, tekemistä ja iloa jokaiselle päivälle.

Yrjö ja Hanna Kotien Palvelukeskus Akuliina on siilinjärveläisten senioritori ja kohtaamispaikka – viihtyisät tilat, aktiivinen toiminta, retket, tapahtumat ja hyvä seura kutsuvat koolle asukkaita ja siilinjärveläisiä laajemminkin. Yhteisön sydän, viihtyisät yhteiset tilat, täyttyvät päivittäin iloisesta puheensorinasta. Maistuva lounas talon ravintolassa houkuttelee asukkaat yhteisen pöydän ääreen päivittäin.

Uuden Aukustin ylimmän kerroksen saunaosasto, yhteinen olohuone ja kattoterassi kutsuvat asukkaita saunailtoihin ja viettämään aikaa yhdessä.

Akuliina on ainutlaatuinen kohtauspaikka. Kaikkiin yhteisiin tiloihin on tervetullut koko Akuliinan yhteisön väki!

Vuokralla edullisesti ja vailla huolia

Aukustin kodit sopivat itsenäistä elämää eläville ikääntyville. Sopivan kokoiset yksiöt ja kaksiot ovat toimivia koteja sekä yksin asuville että pariskunnille. Aukustissa on 32 viihtyisää ja esteetöntä kotia.

PALVELUKESKUS AKULIINA ON VERRATON KOTI IKÄÄNTYVILLE



Turvallinen, esteetön ja viihtyisä koti



Yhteisen tekemisen iloa, virkeä yhteisö, ystäviä



Viihtyisät yhteiset tilat kuntosaleineen ja saunaosastoineen



Lounasravintola ja hyvinvoinnin palveluita



Arkea tukevia palveluita kotiin

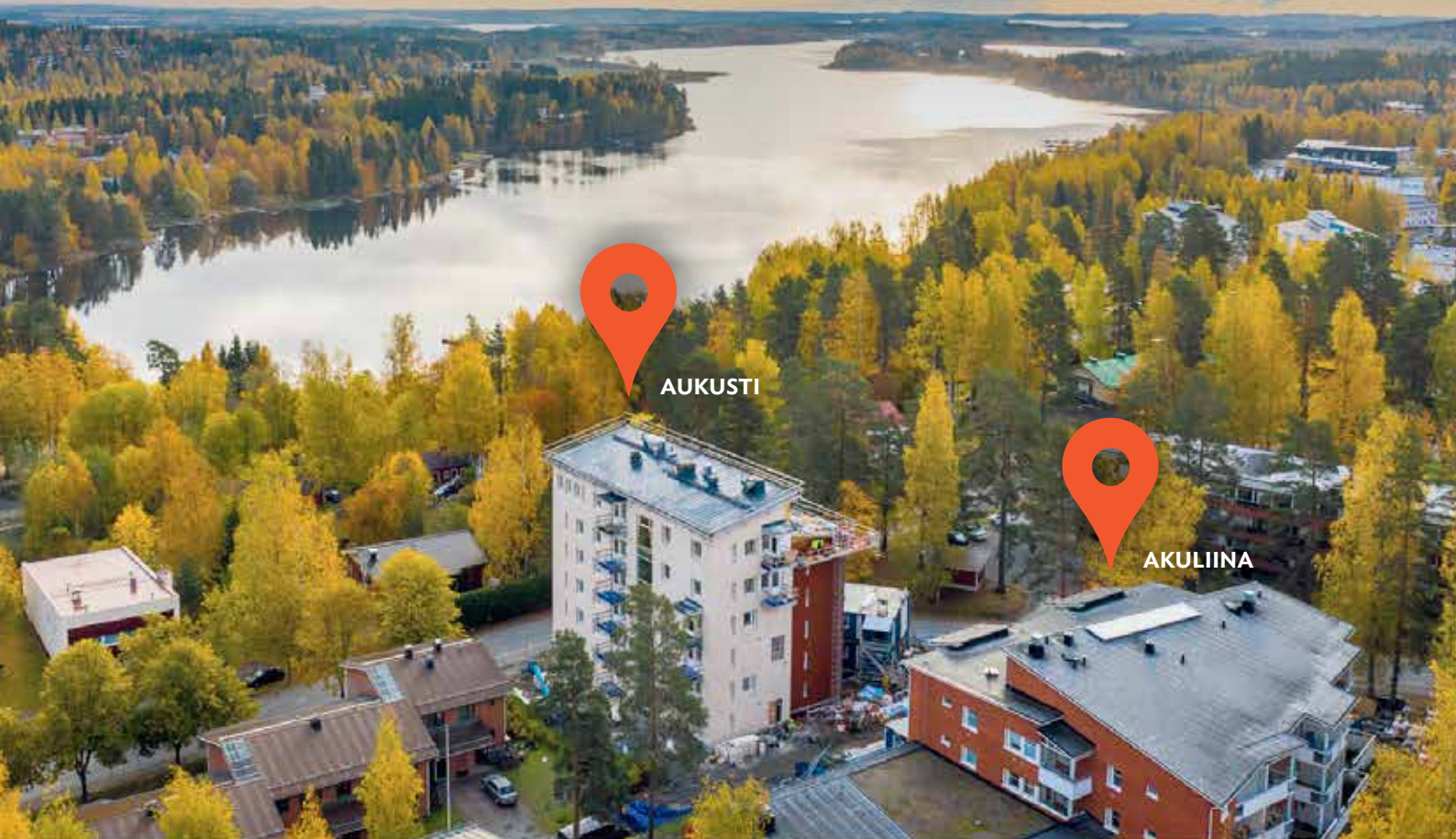


Hoivapalveluita tarvittaessa



Mainio sijainti Siilinjärven palveluiden äärellä

Kun Akuliina pikkuveljen sai - koti uudesta Aukustista!



Yrjö ja Hanna Kodeissa arkea ja mieltä keventävät palvelut ovat käden ulottuvilla. Moni arvostaa mahdollisuutta vaikkapa pyykkihuoltoon, siivoukseen ja lääkehuoltoon. Palvelukeskus Akuliinassa voit tilata kotihoitoa, kotisairaanhoidoa ja muita tukipalveluita omaan kotiisi.

Naapuriapua ja yhteisen tekemisen iloa

Yhteisöllisyys puhuttelee tänä päivänä monia ikään katsomatta. Asuinyhteisö on luonteva osa elämänpiiriä, ja yhteisöllisestä asumisesta onkin tullut kysytty kaupunkiasumisen muoto.

Yhteisöllisellä asumisella tarkoitetaan asumisen mallia, jossa naapuriapu, toisista huolehtiminen ja osaamisen jakaminen, ystävyysuhteet ja yhteiset puuhut ovat luontevaa, asukkaista lähtevää yhteistä tekemistä. Yhteisössä oma koti antaa oman tilan ja rauhaa, ja kaikkien käytössä olevat yhteiset tilat puolestaan mahdollistavat osallistumisen yhteisön toimintaan.

Oma naapurusto ja asumisen yhteisö merkitsee parhaimmillaan hyvää seuraa ja ystäviä, mielekästä tekemistä, naapuriapua ja vahvaa joukkoon kuulumisen ja turvallisuuden tunnetta.

Myös tilat voivat olla elämys!

Yhteisöllisyys ei synny itsestään, vaan se kysyy hieman tuoppausta. Yrjö ja Hanna Kodeissa on vuosikymmenten mittaan havaittu, että tiloilla on iso merkitys yhteisön syntymiseen ja toimintaan. Siksi tilojen arkkitehtuuria ja toiminnallisuutta kehitetään ja ideoidaan jatkuvasti – myös asukkaiden kanssa yhdessä.

Toimivissa yhteisissä tiloissa on rauhallisia nurkkauksia omille ja yhteisille arkisille puuhille ja luontevia tiloja kohdata ja istahtaa vaikkapa kahvikupin ääreen.

Yhteinen kuntosali, viihtyisä saunaosasto ja olohuone, televisio sekä inspiroivat piha-alueet vaikkapa kaupunkiviljelmiseen yhdistävät ihmisiä kuin vaivihkaa.

Tuore arkkitehtuuri ja asukkaiden toiveisiin ja tarpeisiin mukautuvat tilat luovat yhteisöllisyyttä.



Yhteisen tekemisen iloa

Siilinjärven Akuliina on mainio esimerkki avoimesta yhteisöstä, johon ovat asukkaiden lisäksi tervetulleita kaikki siilinjärveläiset. Yhteiset lounashetket ravintolassa, bingo, tietovisailut, yhteiset tapahtumat, kulttuuririennot ja retket kutsuvat yhteisen tekemisen äärelle sekä asukkaat että naapuruston väen.

Myös kodin läheltä löytyvät peruspalvelut sekä kotiin tilattavat, arkea helpottavat palvelut ja hoivapalvelut ovat osa Yrjö ja Hanna Kotien yhteisöllisen asumisen mallia. Akuliinalaisia palvelevat myös esimerkiksi fysioterapeutti ja parturi-kampaaja.

Kohtaamiset, yhteisistä hetkistä syntyvä ilo ja arjen elämykset yhdistävät Yrjö ja Hanna Koteja.

ASUKKAAN SANOIN

Tämä Akuliinan yhteisö on parasta mitä voi olla!



Olen asunut Siilinjärven Akuliinassa kolmisen vuotta. Täällä on hyvä ilmapiiri ja paljon toimintaa ja tekemistä. Pääsen helposti sähköpyörätuolillani asioille keskustaan – aiemmin asuin syrjemmällä, ja asioille lähtiessä piti aina tilata invataksi.

Jokainen auttaa täällä Akuliinassa toisia, miten osaa. Minulla on tietotekniikan taito tallella, joten voin olla avuksi toisille. Jos talossa tulee hiljainen hetki, tullaan sanomaan, että laita Salme se juutuupi soimaan. Löydän YouTubesta musiikkia asukkaiden toiveiden mukaan.

Jos joku leipoo, hän koputtaa naapurinkin oveen, että kelpaako. Omassa kodissa on omaa rauhaa, mutta juttuseuraa löytyy heti, kun lähtee omasta ovesta ulos. Maailmaa parannetaan ja maailmanmenoa seurataan yhdessä.

Olen hurahtanut palapelien kokoamiseen, ja siihen puuhaan talosta löytyy sähköpöytä. Minusta on kiva osallistua kaikkeen toimintaan. Erityisesti tietovisailuihin osallistun aina ja niistä tykkään, oon niissä aika haka!

Salme Räsänen

Lue lisää:

www.yrjojahanna.fi/aukusti tai soita **040 759 3944**

Siilinjärven keskustan palvelut löytyvät läheltä

Siilinjärven Kirkonkylä on noin 10 000 asukkaan vireä taajama. Yrjö ja Hanna Kotien Akuliina ja Aukusti sijaitsevat Kasurilassa, joka on yksi Kirkonkylän suurimmista asuinalueista.

Ympäristössä rakennetaan jatkuvasti uutta, ja myös palvelut keskittyvät keskustan alueelle. Läheisestä Kuopiosta on Siilijärvelle matkaa vain parikymmentä kilometriä.

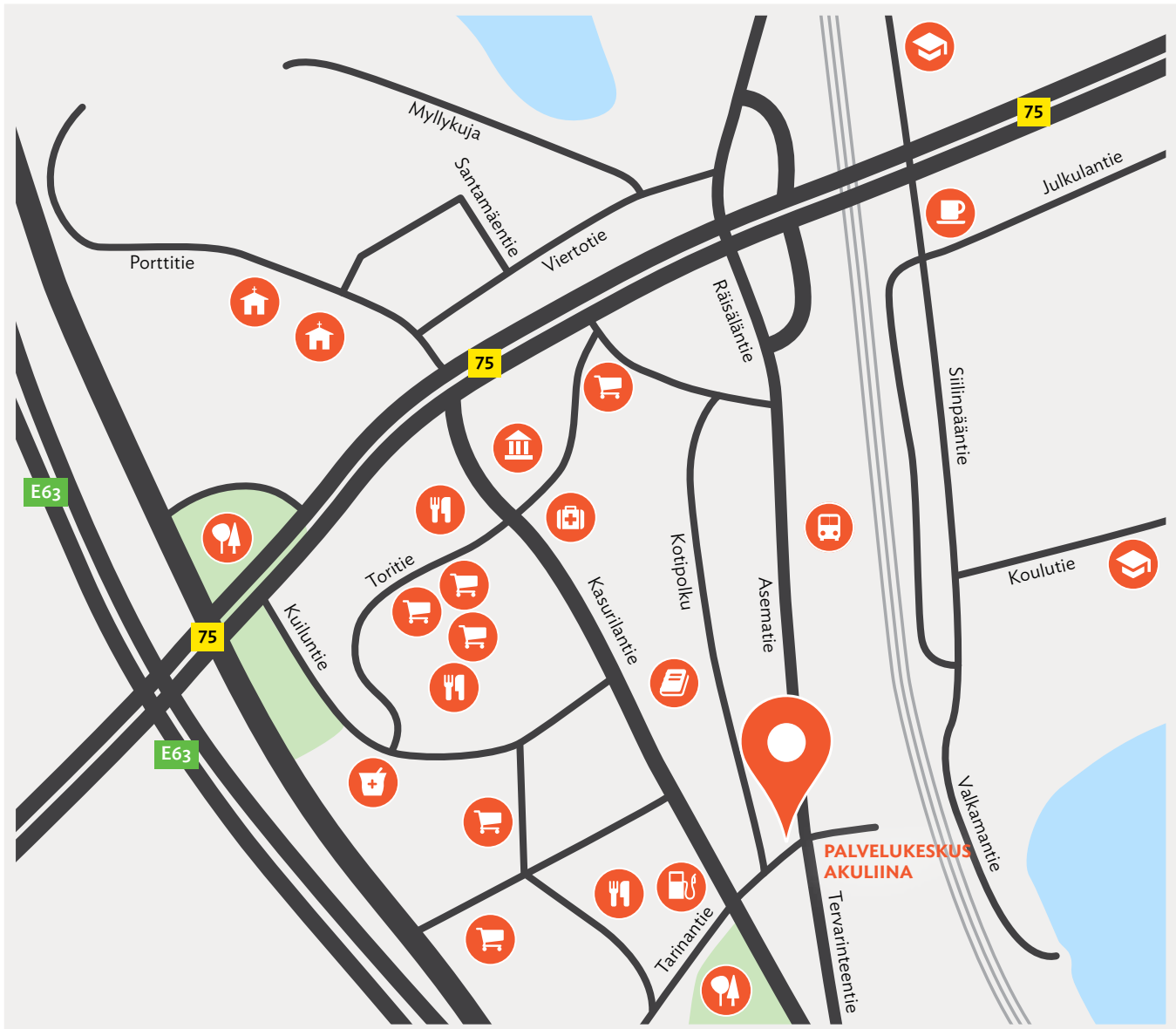
Matkaa Siilinjärvelle !

Kuopiosta **22 km**

Iisalmesta **58 km**

Varkaudesta **97 km**

Kajaanista **147 km**



Akuliina sijaitsee aivan Siilinjärven keskustassa. Asioille on helppo lähteä, sillä terveyskeskus, kauppa ja muut palvelut löytyvät läheltä. Siilinjärven moniin kulttuurientoihin on lyhyt matka.



Viihtyisiä ja toimivia koteja

Siilinjärveläisten hyvin tunteman Akuliinan viereen nousevassa Aukustissa on 32 esteetöntä yksiötä ja kaksiota, jotka ovat kooltaan 35,5 - 59 m². Jokaiseen asuntoon kuuluu lasitettu parveke. Kiinteistö on kokonaan savuton.

Kaikkien asukkaiden yhteisessä käytössä olevia tiloja ovat pohjakerroksen harrastetilat sekä ylimmässä kerroksessa sijaitseva sauna-osasto, oleskelutilat ja kattoterassi. Kaikkein huikkeimmat näkymät avautuvatkin täältä asukkaiden yhteisestä olohuoneesta!

Palvelukeskus Akuliinan hyvin hoidettu piha istutuksineen ilahduttaa asukkaita ja vierailijoita. Pihalla vietetään kesäisin myös monet yhteiset grillaushetket.

Luontevin sisäänkäynti Aukustiin kulkee yhdyskäytävää pitkin Akuliinan kautta. Asukkaat muodostavat asuinyhteisön yhdessä, ja molempien talojen yhteiset tilat ovat kaikkien käytössä.



Aukusti ja vuodesta 1998 toiminut Palvelukeskus Akuliina yhdistyvät toisiinsa siltamaisella yhdyskäytävällä.

Palvelukeskus Akuliinan Aukusti !

HUONEISTOT

Huoneiston tyyppi	kpl	Koko (m ²)
Tupak. + alkovi	5	35,5
1h + k	6	38,0
1h + k	2	40,5
1h + k	5	43,5
1h + tupak.	2	51,5
2h + k	5	51,0
2h + kk	2	51,5
2h + tupak.	5	59,0



Uusi Aukusti
valmistuu kesällä 2020.
Tee hakemus nyt!

Oma koti tarjoaa oman tilan ja rauhaa.

MITEN ASUMAAN AUKUSTIIN?

Aukustin kodit ovat ikääntyneille Varke-
rahoituksella rakennettuja vuokra-
asuntoja, joiden asukasvalinnoissa huomi-
oidaan muun muassa asunnon ja palvelu-
jen tarve sekä hakijan tulot ja varallisuus.

Kotihoidon palvelujen ostamiseen voi
Akuliinassa ja Aukustissa käyttää myös
palveluseteliä. Kunta voi myöntää palvelu-
setelin tekemänsä palvelutarpeen arvioin-
nin perusteella.

Hae asukkaaksi Aukustiin
täyttämällä lomake
osoitteessa:
**[yrjojahanna.fi/
asuntohakemus](http://yrjojahanna.fi/asuntohakemus)**



OH Olohuone
 MH Makuuhuone
 H Huone
 K Keittiö
 KK Keittokomero
 TUPAK Tupakeittiö
 ET Eteinen
 KPH Kylpyhuone
 VH Vaatehuone



Jääkaappi/pakastin



Liesi, jonka yläpuolella liesituuletin



Alakaapissa astianpesukone, yläkaapissa mikroaaltouuni



Keittiön allastaso, jonka alapuolella jalkatila



Tankokaappi



Hyllykaappi



Siivouskomero



Vaatehuoneen seinähylly



Vaatehuoneen tanko



Suihkunurkka, jossa linjakaivo sekä seinissä vahvistukset suihkuistuimen ja käsinojan kiinnittämistä varten



Lattiakaivo



WC-istuin



Allastaso, jonka alla kaappi ja pyykki-kaappi sekä yläpuolella peilikaappi valaisimineen



Tilavaraus pyykinpesukoneelle ja kuivausrummulle



Ryhmäkeskuskaappi



Pesulan pyykinpesukone



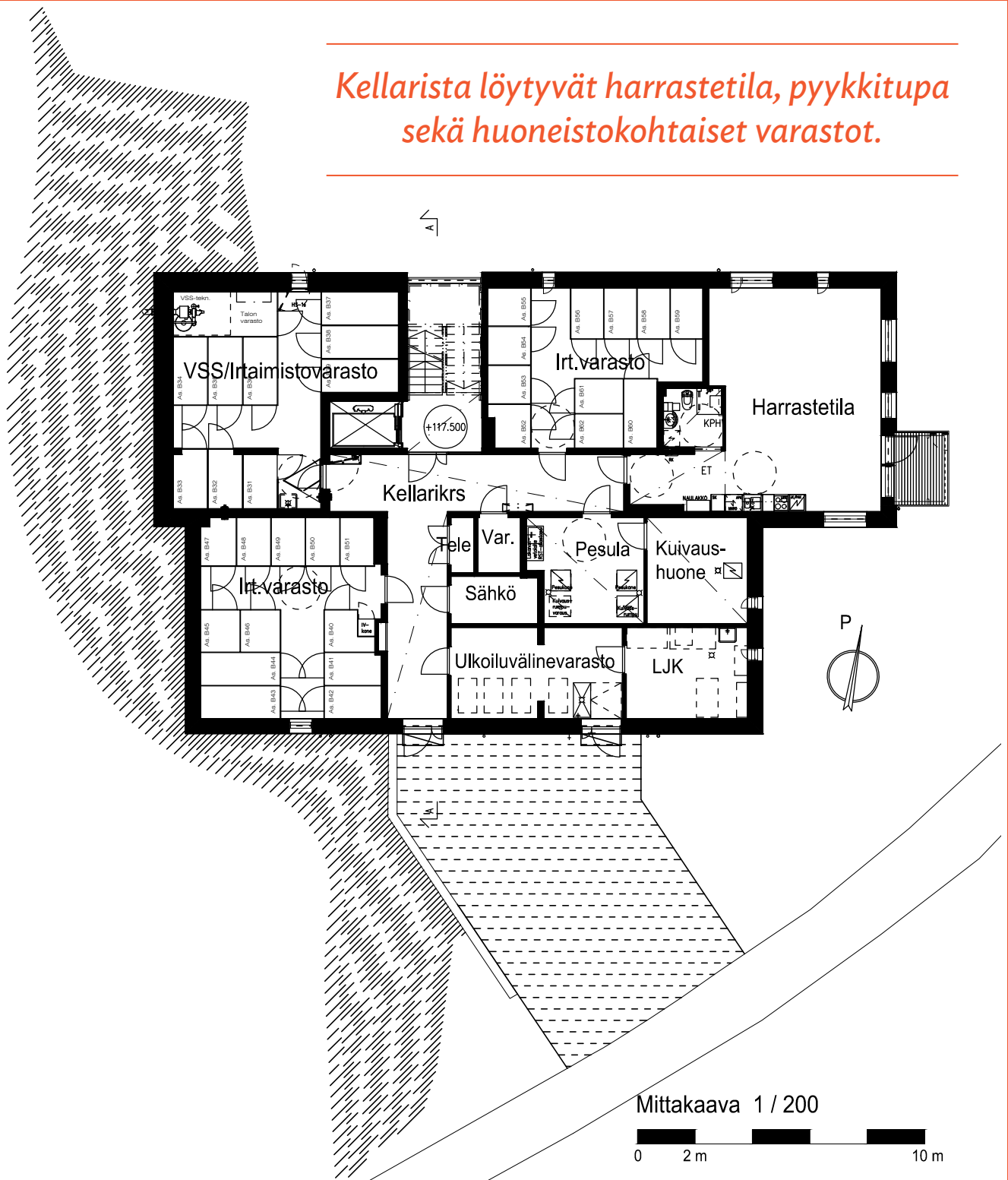
Pesulan kuivausrumpu



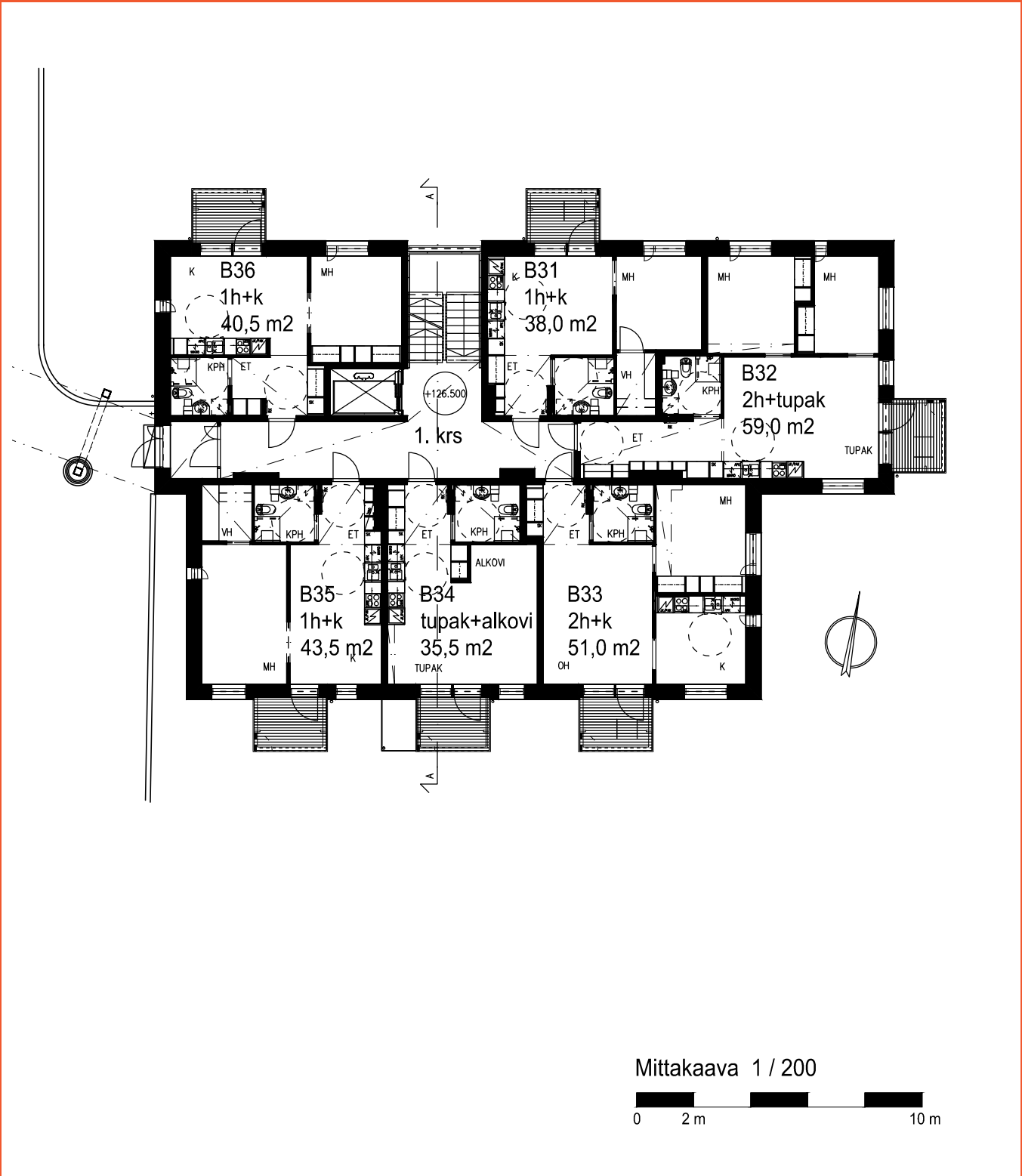
Hoivaa omaan kotiin – kotihoidon palveluihin voit hyödyntää palveluseteliä.

Kellarikerros

Kellarista löytyvät harrastetila, pyykkitupa sekä huoneistokohtaiset varastot.



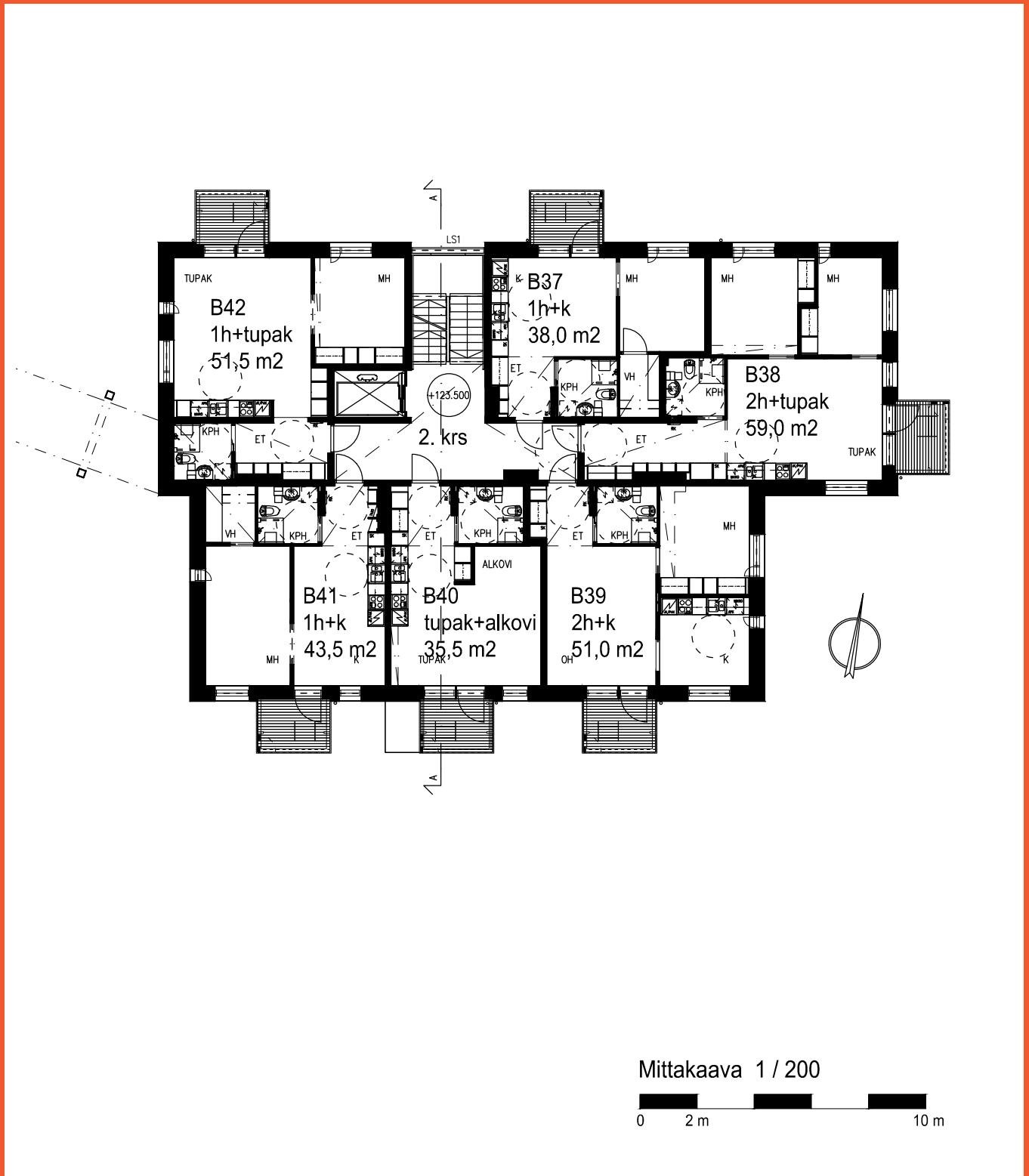
1. kerros



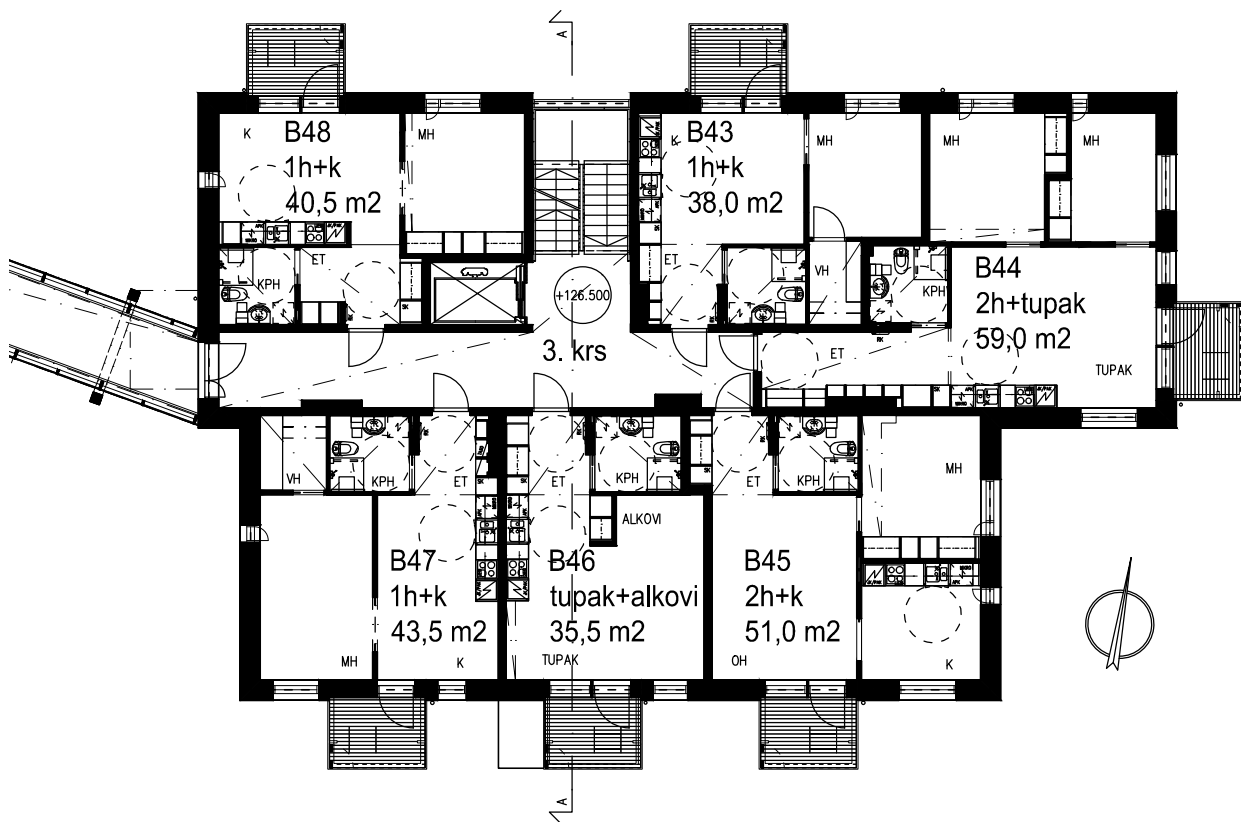
Mittakaava 1 / 200



2. kerros



3. kerros

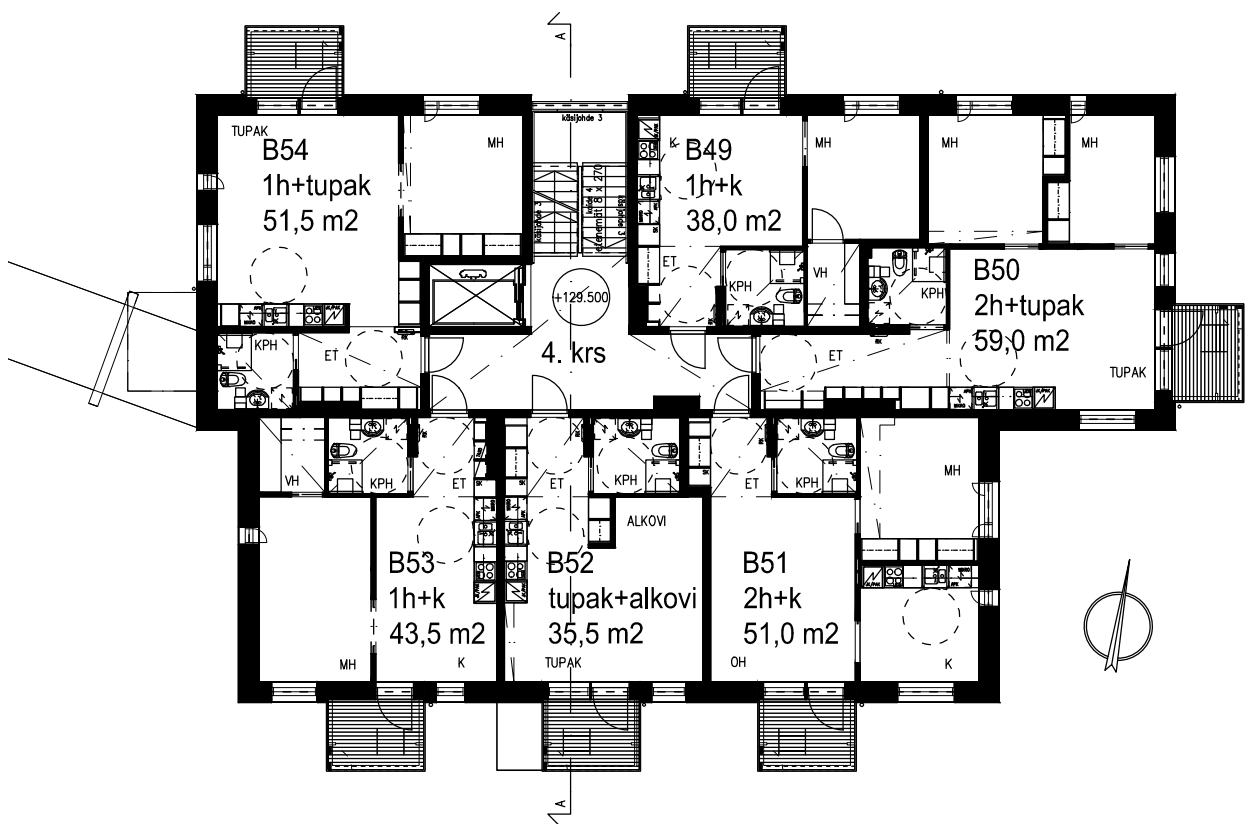


Hae uuteen kotiin:
www.yrjojahanna.fi/aukusti

Mittakaava 1 / 200

0 2 m 10 m

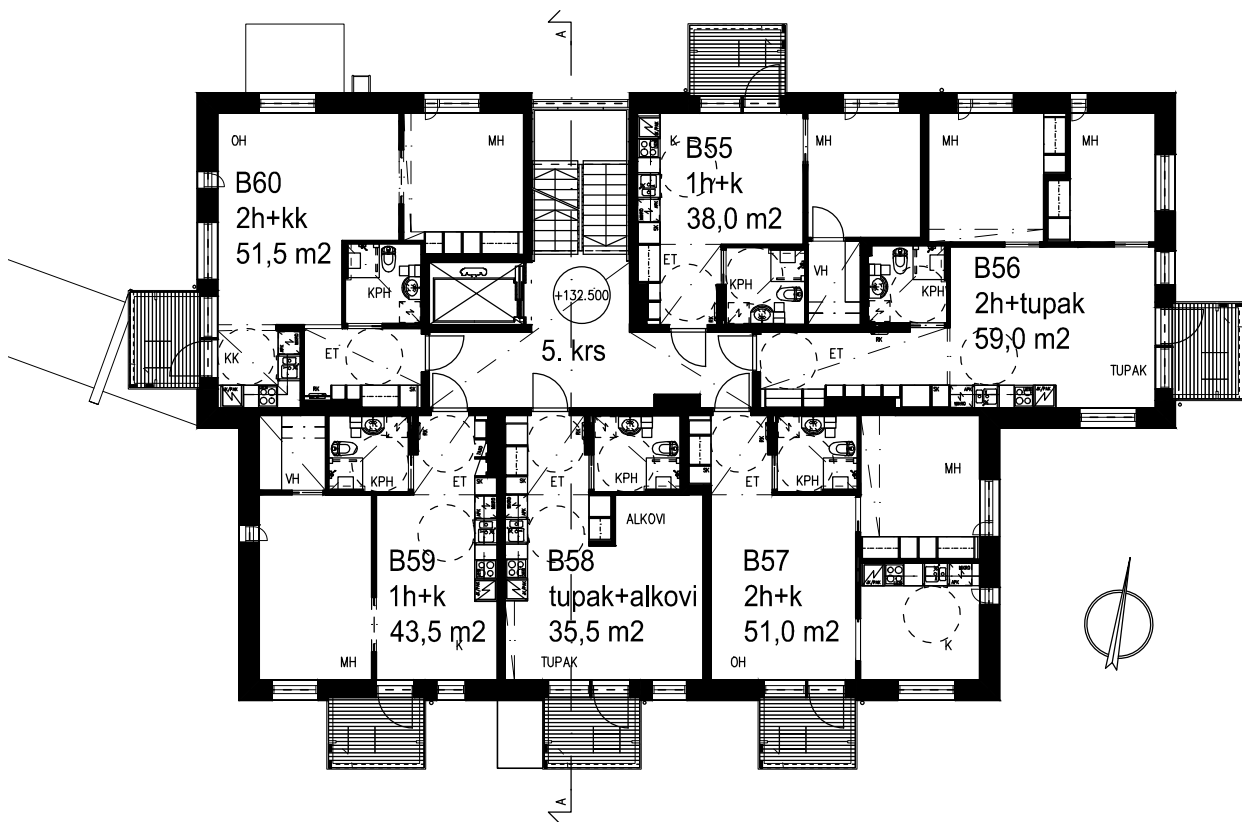
4. kerros



Mittakaava 1 / 200



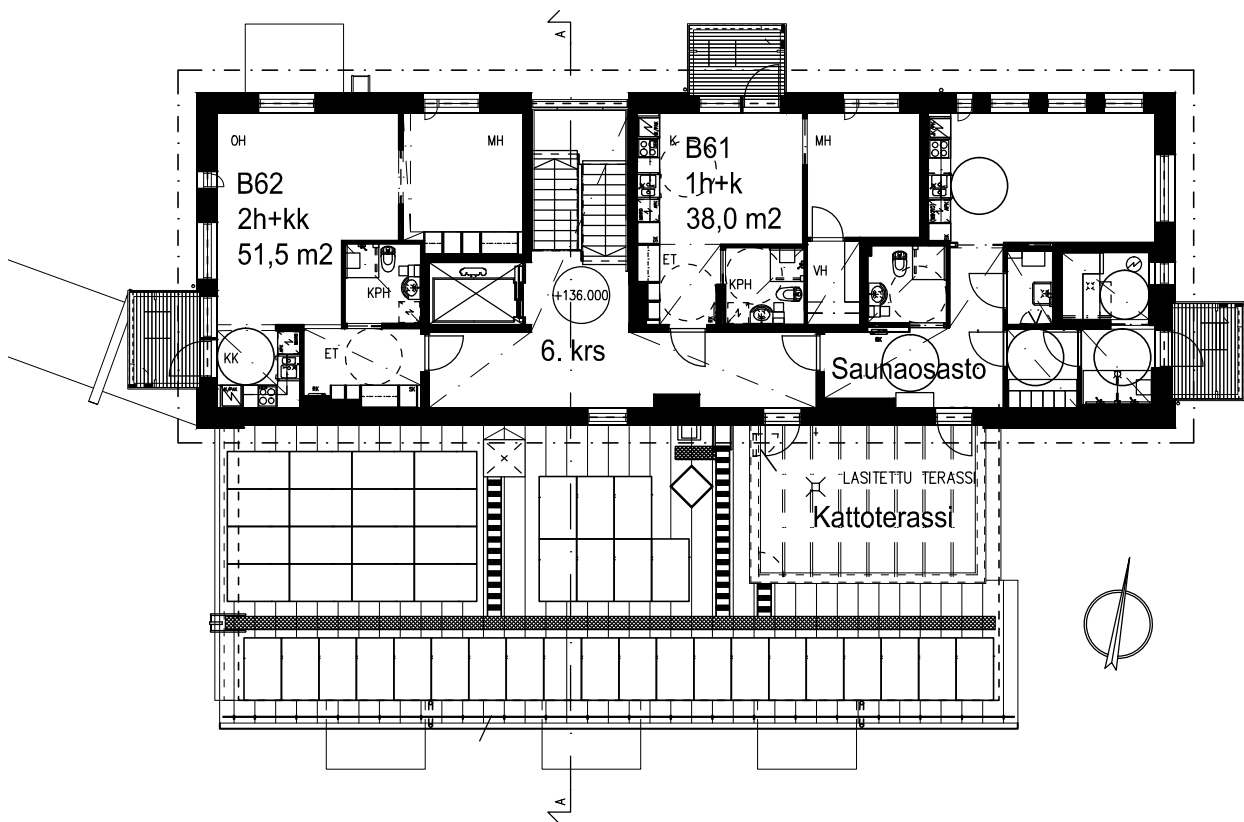
5. kerros



Mittakaava 1 / 200



6. kerros



*Ylimmän kerroksen saunaosasto ja kattoterassi
kutsuvat asukkaita rentoutumaan!*

Mittakaava 1 / 200

0 2 m 10 m

*Ympäröivä luonto on Siilinjärven
Aukustissa rauhoittavana läsnä –
asukkaiden yhteiseltä saunaosastolta ja
kattoterassilta avautuva maisema on kuin
taulu, joka elää vuodenaikojen mukaan.*





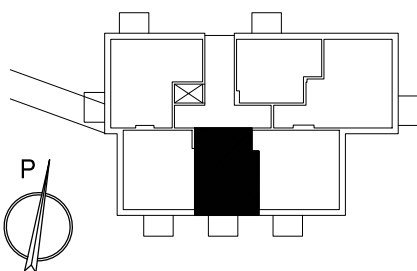
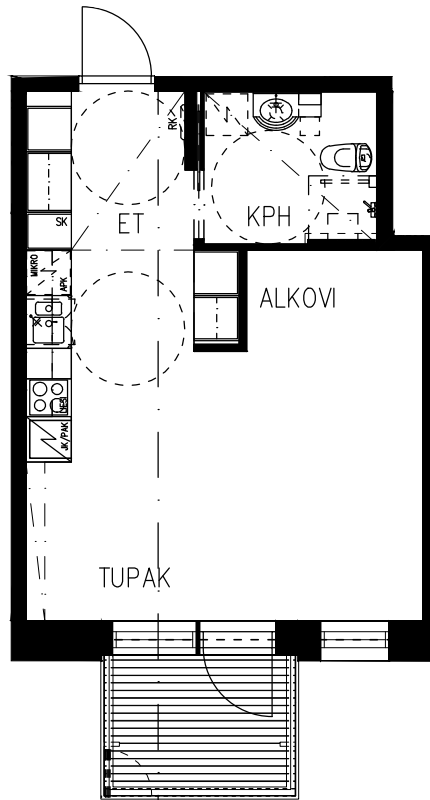
Akuliinan palvelukeskuksen viihtyisät tilat kutsuvat asukkaita yhteisiin puuhiin tai vain viettämään aikaa ja nauttimaan kiireettömyydestä.

35,5 m²

Asunto	B34	1. krs
Asunto	B40	2. krs
Asunto	B46	3. krs
Asunto	B52	4. krs
Asunto	B58	5. krs

tupak + alkovi

Asuntojen koteloinneissa sekä ikkunoiden koossa ja sijainneissa on asuntokohtaisia poikkeamia.



Mittakaava 1 / 100

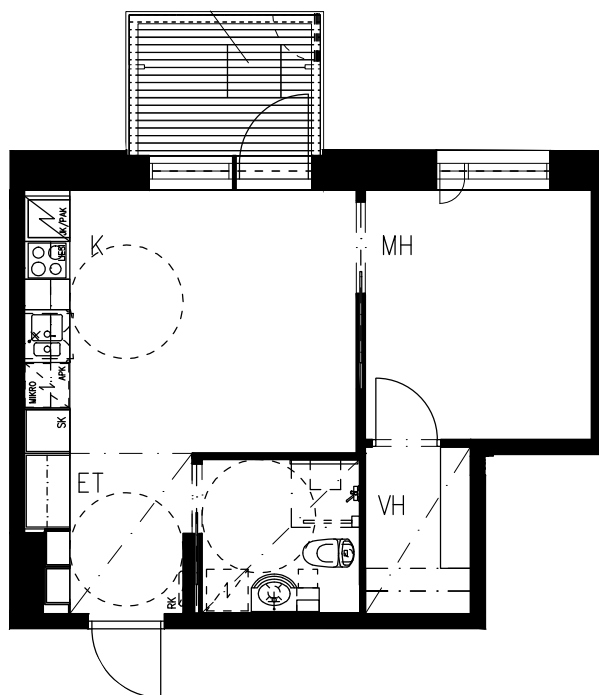


38,0 m²

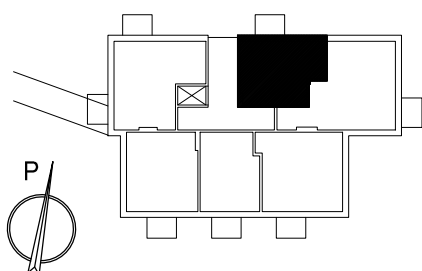
Asunto	B31	1. krs
Asunto	B37	2. krs
Asunto	B43	3. krs
Asunto	B49	4. krs
Asunto	B55	5. krs
Asunto	B61	6. krs

1h + k

Asuntojen koteloinneissa sekä ikkunoiden koossa ja sijainneissa on asuntokohtaisia poikkeamia.



Yksiöstä löytyy erilliset makuuhuoneet.



Mittakaava 1 / 100



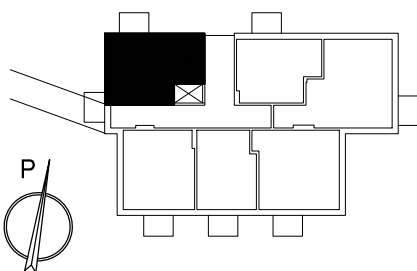
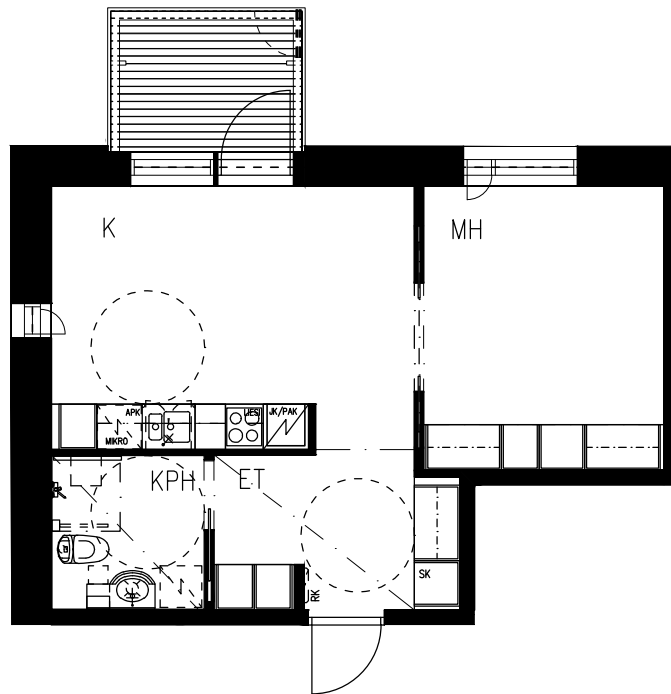
40,5 m²

Asunto B36
Asunto B48

1. krs
3. krs

1h + k

Asuntojen koteloinneissa sekä ikkunoiden koossa ja sijainneissa on asuntokohtaisia poikkeamia.



Mittakaava 1 / 100

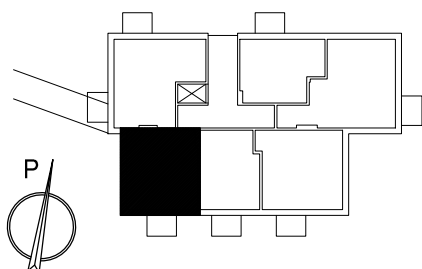
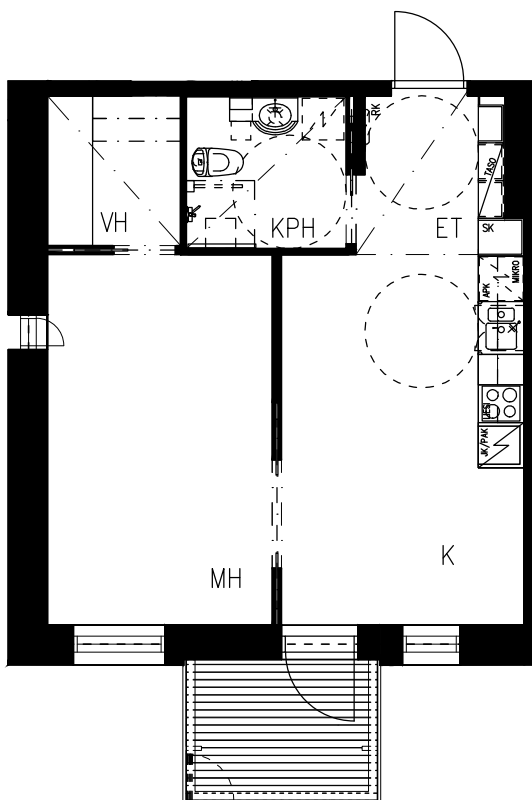


43,5 m²

Asunto	B35	1. krs
Asunto	B41	2. krs
Asunto	B47	3. krs
Asunto	B53	4. krs
Asunto	B59	5. krs

1h + k

Asuntojen koteloinneissa sekä ikkunoiden koossa ja sijainneissa on asuntokohtaisia poikkeamia.



Mittakaava 1 / 100



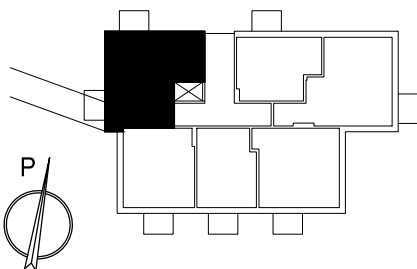
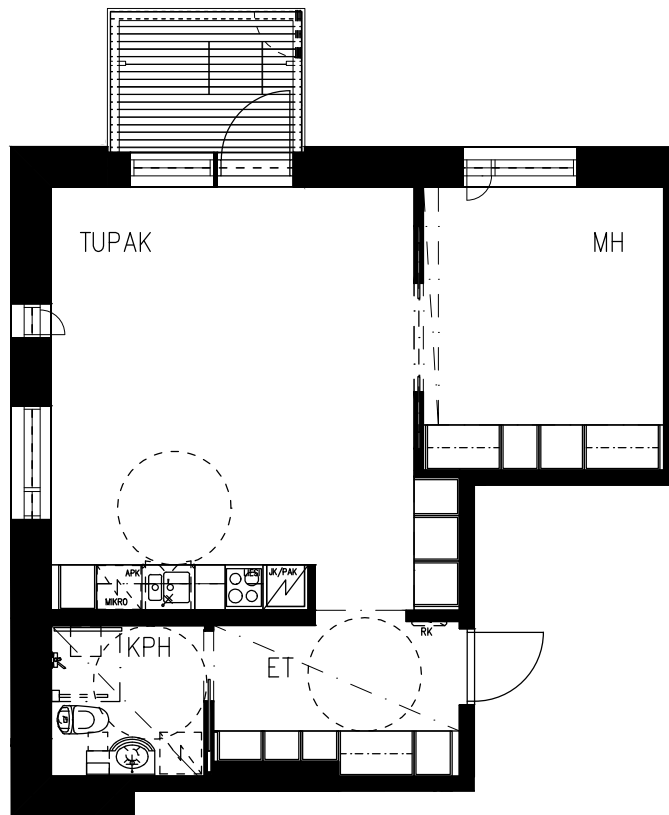
51,5 m²

Asunto B42
Asunto B54

2. krs
4. krs

1h + tupak

Asuntojen koteloinneissa sekä ikkunoiden koossa ja sijainneissa on asuntokohtaisia poikkeamia.



Mittakaava 1 / 100



Elämykset ovat osa arkea Akuliinassa. tarinat, historia, musiikki ja iloiset naurunremakat säestävät toimeliaita päiviä. Koti tarjoaa oman tilan ja rauhaa.



*Aukkaiden yhteiset
jumppatuokit pitävät
mielenkin virkeänä!*



Tilaa omille ja yhteisille puuhille.

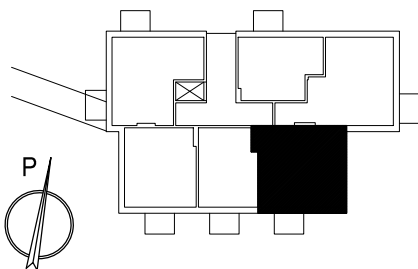
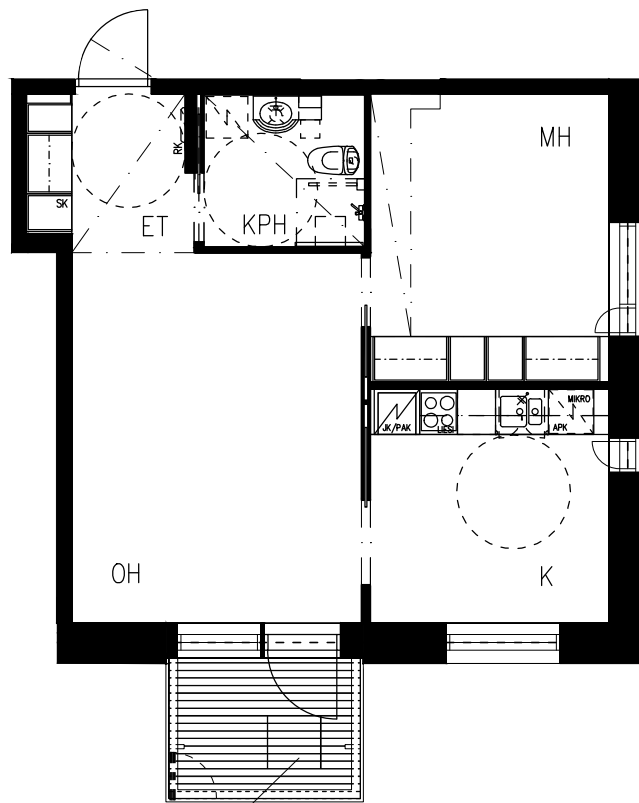


51,0 m²

Asunto	B33	1. krs
Asunto	B39	2. krs
Asunto	B45	3. krs
Asunto	B51	4. krs
Asunto	B57	5. krs

2h + k

Asuntojen koteloinneissa sekä ikkunoiden koossa ja sijainneissa on asuntokohtaisia poikkeamia.



Mittakaava 1 / 100



51,5 m²

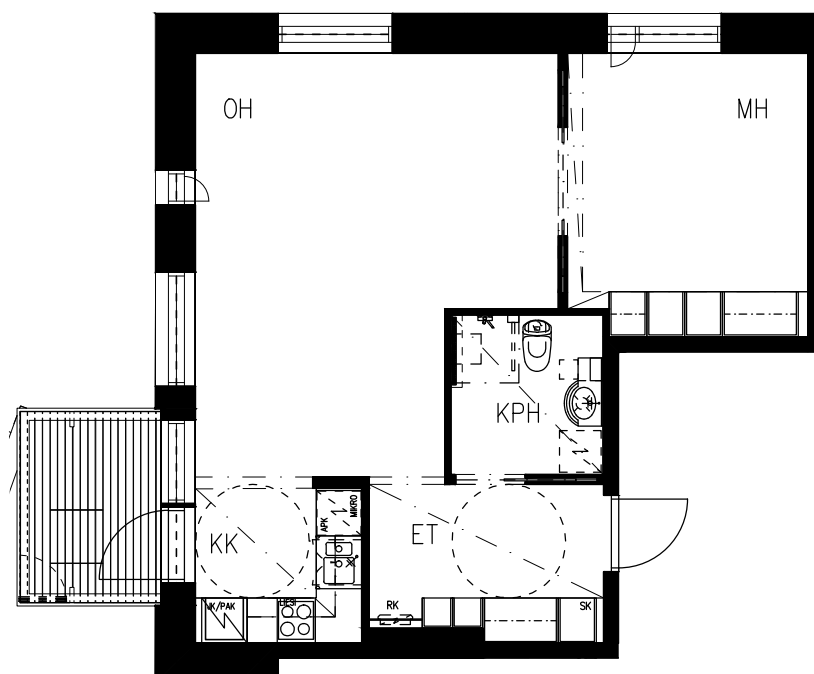
Asunto
Asunto

B60
B62

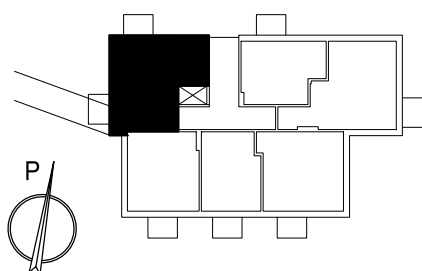
5. krs
6. krs

2h + kk

Asuntojen koteloinneissa sekä ikkunoiden koossa ja sijainneissa on asuntokohtaisia poikkeamia.



Kotien toimivat pohjaratkaisut siivittävät sujuvaan arkeen.



Mittakaava 1 / 100

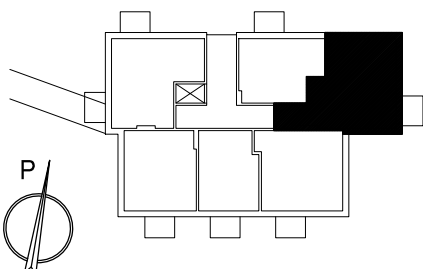
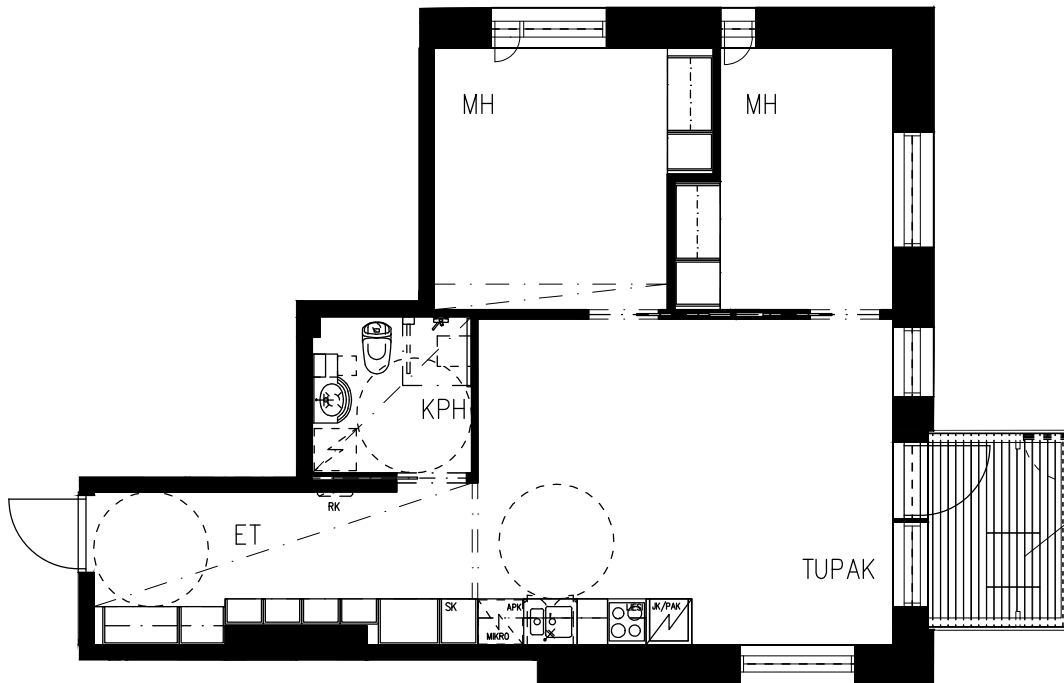


59,0 m²

Asunto	B32	1. krs
Asunto	B38	2. krs
Asunto	B44	3. krs
Asunto	B50	4. krs
Asunto	B56	5. krs

2h + tupak

Asuntojen koteloinneissa sekä ikkunoiden koossa ja sijainneissa on asuntokohtaisia poikkeamia.



Mittakaava 1 / 100





Lue lisää ja hae uuteen kotiin:
www.yrjojahanna.fi/aukusti

Yrjö ja Hanna Kodit - yhteisöllistä senioriasumista

Kuva: Nina Kaverinen

Yrjö ja Hanna Koteja jo yli 20 vuotta

Suomalaiset tuntevat kotimaisen Yrjö ja Hanna -säätiön vastuullisena toimijana: olemme turvanneet ikäihmisten ja muiden hoivaa arjessaan tarvitsevien hyvinvointia ja laadukasta, kohtuuhintaista asumista yli kahdenkymmenen vuoden ajan.

Yrjö ja Hanna Kodit rakentuvat toimivista asunnoista, yhteisistä tiloista, kutsuvista pihoista ja arkea ja hyvinvointia tukevista palveluista. Tämän päivän Yrjö ja Hanna Kodit tarjoavat koteja ikäihmisten lisäksi kaikenikäisille, erilaisiin elämäntilanteisiin ja -tilanteisiin.



**Kohtuuhintaista
asumista kaikenikäisille**



**Tiloja kohtaamiselle ja
yhteiselle tekemiselle**



**Palveluita arkeen ja
hoivaa tarvittaessa**



**Asukaskoordinaattori
mahdollistaa yhteisön**



YRJÖ JA HANNA
KODIT





Haluamme tarjota monipuolisia asumisen ratkaisuja.

PETRI KOKKONEN
Toimitusjohtaja
Yrjö ja Hanna Kodit

Yrjö ja Hanna Kodeissa asukkaat kohtaavat ja muodostavat yhteisön – yhdessä.



Info !

YRJÖ JA HANNA -SÄÄTIÖ

Yleishyödyllinen Yrjö ja Hanna -säätiö perustettiin vuonna 1996 edistämään vanhusten, vammaisten, lasten ja muiden päivittäisissä toiminnoissaan apua tarvitsevien hyvinvointia ja laadukasta elämää. Eettisyys, kohtaaminen ja jatkuvuus ovat arvojamme, jotka ohjaavat meitä tänäkin päivänä. Säätiölle on myönnetty Suomalaisen Työn Liiton Avainlippu- ja Yhteiskunnallinen Yritys -merkit.

Kohde: Kiinteistö Oy Akuliina II
Kiinteistötunnus: 749-405-18-79
Osoite: Tarinantie 6, 71800 Siilinjärvi

Palvelukeskus Akuliina muodostuu kahdesta rakennuksesta, Akuliinasta ja Aukustista. Rakennukset yhdistyvät toisiinsa siltamaisella yhdyskäytävällä. Aukusti on betonirakenteinen, energiatehokas kerrostalo.

Aukustiin sijoittuu Palvelukeskus Akuliinan asukkaiden yhteisöä palvelevia yhteistiloja: saunaosasto, kerhotila ja lasitettu kattoterassi sijaitsevat talon ylimmässä kerroksessa. Väestönsuoja, irtaimistovarastot, apuvälinevarasto, pesula ja kuivaushuone, toinen kerhotila sekä talon tekniset tilat sijaitsevat pohjakerroksessa. Talossa on automaattiovilla varustettu hissi.

Rakenteet

Rakennuksen julkisivut ovat tiiltä, ja parvekkeiden kohdalla on levypaneelia. Yhdysilta on teräsrakenteinen, ja sen seinät ovat lasia. Yhdysiltaa ei lämmitetä.

Rakennuksella on maanvarainen anturaperustus. Alapohja on maanvarainen, lämpöeristetty paikalla valettu betonilaatta. Välipohjat ovat paikalla valettuja betonilaattoja. Yläpohja on puurakenteinen, rakennettu paikalla valetun betonilaataston päälle. Vesikatto on lapekatto.

Osan rakennuksen kantavaa runkoa muodostavat huoneistojen väliset seinät, jotka ovat betonielementtirakenteisia. Asuinhuoneiden kevyet

väliseinät ovat kipsilevyntaisia rankaseiniä. Pesuhuoneiden seinät tehdään kivirakenteisina.

Teräsbetonirakenteinen väestönsuoja toimii rauhanaikaisena irtaimistovarastona.

Parvekkeet ovat betonirakenteisia ulokeparvekkeita. Parvekkeiteet ovat metalliprofiilirunkoisia lasikaiteita, parvekkeet ovat lasitettuja.

Asuntojen pintakäsittelyt, kalusteet ja varusteet

Lattiat

Olohuoneessa ja tupakeittiössä, makuuhuoneessa, keittiössä, eteisessä ja vaatehuoneessa on vinyylipintainen lankkuelementti. Pesuhuoneen lattia on keraamista laattaa.

Seinät ja katot

Olohuoneen, makuuhuoneen, keittiön, eteisen ja vaatehuoneen seinät ovat maalattuja. Pesuhuoneen seinät laatoitetaan. Keittiön työ- ja pesupöytien taustat kaapistojen välissä laatoitetaan.

Olohuoneen, eteisen ja makuuhuoneen katot ruiskutasoitetaan. Vaatehuoneen kipsilevykatot tasoitetaan ja maalataan.

Pesuhuoneiden katot paneeloidaan. Piirustuksissa merkittyihin kohtiin tehdään kipsilevyrakenteiset alakatot ja koteloinnit, jotka tasoitetaan ja maalataan.

Kalusteet ja varusteet

Keittiökalueteiden ovet ovat laminaattipintaisia. Laminaattipintaiseen työtasoon on upotettu 1½ -altainen pesupöytä, joka on ruostumatonta terästä. Osassa asuntoja on yksialtaiset pesupöydät.

Liesi on induktio-lattialiesi. Asunnoissa on jää-pakastinkaappi, astianpesukone ja mikroaaltouuni.

Kylpyhuoneessa on pesualtaan alla allaskaappi ja yläpuolella peili ja kaappi. Kylpyhuoneessa on pyykinpesukoneliitäntä ja varaus pesutornille.

Kalusteet ja komerot ovat tehdasvalmisteisia kiintokalusteita. Huonekomerot ovat tehdasvalmisteisia, melamiinipintaisia kiintokalusteita.

Vaatehuoneessa on hyllyt ja vaatetanko. Eteisessä on naulakko. Asuinhuoneet varustetaan verhoiskoilla.



Ikkunat ja ovet

Asuntojen ikkunat ovat sisään aukeavia, puu-alumiinirakenteisia MSE-ikkunoita. Karmin sisäpinnat ovat valkoisia. Huoneistojen kerrostaso-ovet ovat viilupintaisia, puurakenteisia palo-ovia. Asuinhuoneistojen väliovet ovat huullettuja tehdasmaalattuja laakaovia tai liukuovia. Oven karmit ja karmilistat ovat puuta. Parveke-ovet ovat yksilehtisiä, ulosaukeavia lasiaukkoisia puuovia. Oven ulkopuoliset osat ovat alumiini-verhottuja ja maalattuja.

Talotekniikka

Rakennuksessa on asuntokohittaiset IV-laitteet. Rakennus liitetään kaukolämpöverkkoon, ja rakennuksessa on vesikiertoinen patterilämmitys.

Etelän suuntaan kallistuvalla katonleijon sijoitetaan aurinkopaneeleja, joilla tuotetaan osa kiinteistön käyttämästä sähköstä.

Autopaikat ja piha-alue

Suurin osa autopaikoista sijaitsee Kasurilantien varressa, jonne pääsee Akuliinan kautta yhdyskäytävää pitkin. Muutama autopaikka sijaitsee talojen välissä piha-alueella.

Piha-alue toteutetaan erillisen pihasuunnitelman mukaisesti. Pihalla on jätteen syväkeräyspiste.

Lue lisää ja varaa uusi koti:
www.yrjojahanna.fi/aukusti

Julkaisija

Yrjö ja Hanna -säätiö sr

Visuaalinen suunnittelu ja ulkoasu

Henri Häkkinen | www.intovisuals.fi

Sisältösuunnittelu ja tekstit

Marja-Liisa Tornainen | Piste paikka Oy

Kuvat

Empu Kainulainen | Mediapointti Finland Oy,
 Nina Kaverinen | Kaverinen Oy,
 Arkkitehtitoimisto Ilkka Laitinen Oy

Painopaikka

Painoryhmä Oy

Painos

100



A series of horizontal dotted lines for writing.



A series of horizontal dotted lines for writing notes.

LISÄTIETOA SIVUILTAMME:
www.yrjojahanna.fi/akuliina
www.yrjojahanna.fi/aukusti


YRJÖ JA HANNA
KODIT



TIEDUSTELUT JA ASUNTOJEN VUOKRAUS

Yrjö ja Hanna Kodit | 020 742 9888 | info@yrjojahanna.fi | www.yrjojahanna.fi

Puheluiden hinnat 020-numeroihin soitettaessa:

Kiinteän verkon liittymästä 8,35 snt/puh + 5,57 snt/min | matkaviestinverkon liittymästä 8,35 snt/puh + 22,32 snt/min