

NESTORI

KAPPELITIE 1, 03100 NUMMELA



YRJÖ JA HANNA
KODIT



Nummelaan keskelle palveluita valmistuu seniorivuokrakoh- teemme Nestori.

Nestori on 5-kerroksinen 43 asunnon talo, josta löytyy viihtyisiä yksiöitä, kaksioita ja kolmioita. Asunnoissa on joko lasitettu parveke tai ranskalainen parveke.

Nestorissa on yhteisölliseen toimintaan oivat mahdollisuudet toimivien ja viihtyisien yhteistilojen ansiosta. Muun muassa kuntoilutila, postilaatikot, talopesula ja kodikas aulatila sijaitsevat talon ensimmäisessä kerroksessa, ylimmästä kerroksesta löytyvät asukastila ja saunaosasto. Asumisen koordinaattori, joka on mukana luomassa Nestoriin turvallista ja viihtyisää asumisympäristöä, on osaltaan käynnistämässä ja tukemassa yhteisöllisyyden syntymistä.

Nestorin arvioitu valmistuminen on tammikuussa 2025.

Kohde on savuton.

Haettavat asunnot

Asuntotyyppi	Koko	Kpl
1h + kt	33,0	5
2h + kt	44,5	31
3h + kt	56,0	7



Elämä Nummelassa

Nestori sijaitsee Nummelassa, joka on Vihdin kunnan suurin taajama ja hallinnollinen keskus. Nummelan historia ulottuu jo 1800-luvulle. Nummela sai nimensä rautatieasemasta, joka nimettiin läheisen kestikievarin mukaan.

Nummelasta on noin 45 kilometriä Helsingin keskustaan ja esimerkiksi työmatkaliikenne sujuu niin bussilla kuin omalla autolla Turun moottoritietä pitkin. Nummela lähialueen palveluita täydentävät kattavat erityispalvelut. Nummelassa on kaksi suurta päivittäistavarakauppaa ja neljä pienempää ostoskeskusta. Nestorista lähimpään ruokakauppaan on alle 300 metrin matka. Nummelan terveysasema sijaitsee 1,4 kilometrin päässä ja apteekki löytyy 850 metrin päästä. Seurakuntatalo kappeleineen löytyvät Nestorin kanssa samasta korttelista.

Nummela tarjoaa lukuisia harrastusmahdollisuuksia, kuten muun muassa 2 golfkenttää ja 2 frisbeegolfkenttää, uimahallin, karting radan, keilahallin, tennishallin ja kamppailuhallin.

Kulttuuria ja luontoa Vihdissä

Nestorin vierestä, Nummelanharjulta löytyy kävelijöille, pyöräilijöille ja lenkkeilijöille eri pituisia pururaitoja (2,5 - 10 km), osa valaistuna. Kesäisin käytössä on myös ulkokuntoilupaiikka ja frisbeegolfrata. Talvisin harjulla on mahdollista hiihtää ja luistella. Nummelanharjun näköalapaikalta avautuu upea näkymä Hiidenvedelle.

Vihti tarjoaa myös kulttuuria, kuten Vihdin kunnan museo sekä Koiviston museomäki, jonne matka taituu autolla vartissa. Nummelassa sijaitsevassa Galleria Pictorissa on taas säännöllisesti vaihtuvia taidenäyttelyitä.

K-supermarket	270 m
Prisma	850 m
Tokmanni	1,5 km
Nummelan tori	450 m
Apteekki	850 m
Nummelan terveysasema	1,4 km

Nummelan seurakuntakeskus	160 m
Kirjasto	100 m
Vihdin uimahalli	600 m
Ilona liikuntakeskus	1,0 km
Vanha-Nummelan puisto	250 m
Nummelanharjun hiihtokeskus	700 m

Vihdin museo	11,3 km
Koiviston museomäki	16 km
Galleria Pictor	230 m

Vihdissä järjestetään vuosittain paljon erilaisia tapahtumia

Vihti-päivät ja Wuosisatamarkkinat

Päivölän kirjallisuuspäivät

Vihdin kirkonkylän Juhannusjuhla

Viljonpäivän konsertti

Hiiden Hurmos



Nestorin 10 plussaa

- + Huoleton ja turvallinen asumismuoto
- + Sijainti Nummelan keskustassa palveluiden äärellä
- + Monipuolinen ulkoiluympäristö
- + Hyvät liikuntamahdollisuudet
- + Viihtyisät yhteistilat kannustavat yhteisöllisyyteen
- + Alakerrasta löytyy kuntoilutila
- + Pesula alakerrassa, oma pesukone ei välttämätön
- + Saunaosasto sekä alakerrassa että yläkerrassa
- + Ei huolta tulevista remonteista ja korjauksista
- + Asumisen koordinaattori asumisen ja yhteisöllisyyden tukena

Miksi vuokra-asunto seniorivuokrakohteesta?

Yrjö ja Hanna Kotien asukkaat tuovat esiin laadukasta elämäänsä. Rakennutamme turvallisia ja esteetömiä koteja asukkaiden tarpeet huomioiden. Vuokra-asuminen on joustava, huoleton ja taloudellisesti riskitön asumisvaihtoehto.

Uudiskohteemme rakennutetaan Asumisen rahoitus- ja kehittämiskeskus ARA:n tuella. Asukasvalinnat vuokrakoteihin tehdään ARA:n määrittelemien säännösten mukaisesti. Vuokrat määräytyvät omakustannusperiaatteen mukaisesti, siksi vuokrat ovat kohtuullisia.

Meillä Yrjö ja Hanna Kodeilla panostetaan asukkaiden hyvinvointiin ja mielekkään elämän mahdollisuuksiin. Yhteiseen toimintaa voi osallistua omien toiveiden mukaisesti esimerkiksi juttelemalla kahvikerhossa. Kuntosalileikin voi piipahtaa vaikkapa yhteiseen joogahetkeen.

Näin haet asuntoa Nestorista:

1. Ilmoitamme paikallislehdessä ja verkkosivuillamme ensimmäisen hakuajan alkamisesta.
2. Täytä hakemuslomake sivuiltamme löytyvän linkin kautta tai täytä tulostettava lomake, ja toimita se osoitteeseen Yrjö ja Hanna Kodit, Leppäsuonkatu 4, 00100 Helsinki. Hakemukseen kannattaa kuvailla mahdollisimman tarkasti asunnon tarve, sekä kuinka asuminen yhteisöllisesti tukisi hyvinvointiasi.
3. Käsittelemme hakemukset mahdollisimman nopeasti hakuajan päätyttyä.
4. Teemme kansasi vuokrasopimuksen.
5. Vuokranmaksu käynnistyy sopimuskauden alkaessa.
6. Saat avaimet ja muutat uuteen kotiin.

Ensimmäisen haun päätyttyä asunnot siirtyvät jatkuvan haun piiriin.

Huoletonta asumista palveluiden ja luonnon lähellä

Havainnekuvat ovat suuntaa antavia. Havainnekuva on asunnosta 44,5 m2 2h +kt.



Havainnekuvat ovat suuntaa antavia. Havainnekuva on asunnosta 44,5 m2 2h +kt.



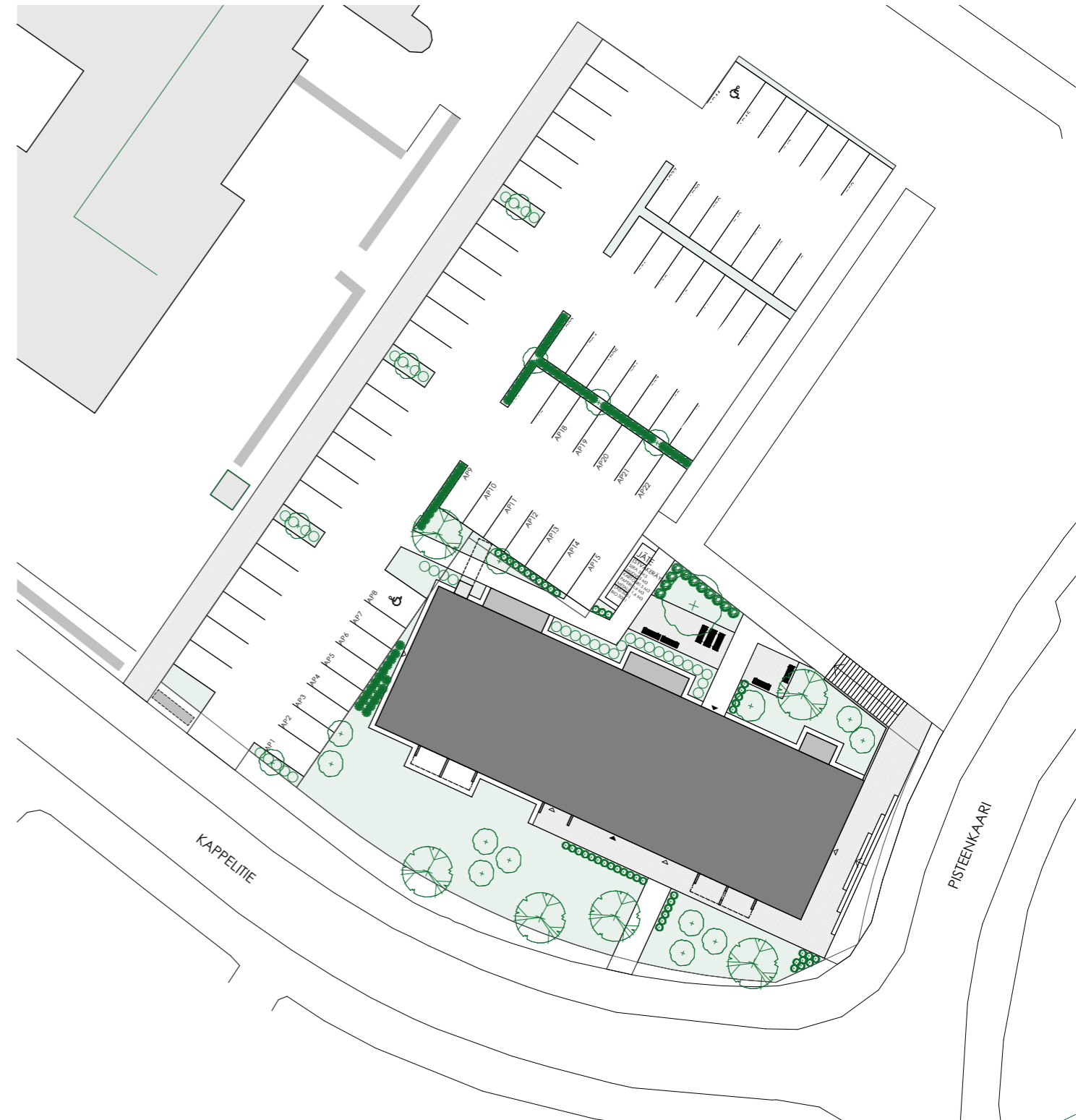
Huoneisto- luettelo

Asemapiirros



Kerros	Asunto	Asuntotyyppi	Koko m ²
2.	A1	2 h + kt	44,5
	A2	2 h + kt	44,5
	A3	3 h + kt	56,0
	A4	1 h + kt	33,0
	A5	1 h + kt	33,0
	A6	2 h + kt	44,5
	A7	2 h + kt	44,5
	A8	2 h + kt	44,5
	A9	2 h + kt	44,5
	A10	2 h + kt	44,5
	A11	3 h + kt	56,0
3.	A12	2 h + kt	44,5
	A13	2 h + kt	44,5
	A14	3 h + kt	56,0
	A15	1 h + kt	33,0
	A16	2 h + kt	44,5
	A17	2 h + kt	44,5
	A18	2 h + kt	44,5
	A19	2 h + kt	44,5
	A20	2 h + kt	44,5
	A21	2 h + kt	44,5
	A22	3 h + kt	56,0
4.	A23	2 h + kt	44,5
	A24	2 h + kt	44,5
	A25	3 h + kt	56,0
	A26	1 h + kt	33,0
	A27	2 h + kt	44,5
	A28	2 h + kt	44,5
	A29	2 h + kt	44,5
	A30	2 h + kt	44,5
	A31	2 h + kt	44,5
	A32	2 h + kt	44,5
	A33	3 h + kt	56,0

5.	A34	2 h + kt	44,5
	A35	2 h + kt	44,5
	A36	3 h + kt	56,0
	A37	1 h + kt	33,0
	A38	2 h + kt	44,5
	A39	2 h + kt	44,5
	A40	2 h + kt	44,5
	A41	2 h + kt	44,5
	A42	2 h + kt	44,5
	A43	2 h + kt	44,5



Julkisivu etelään



Julkisivu pohjoiseen

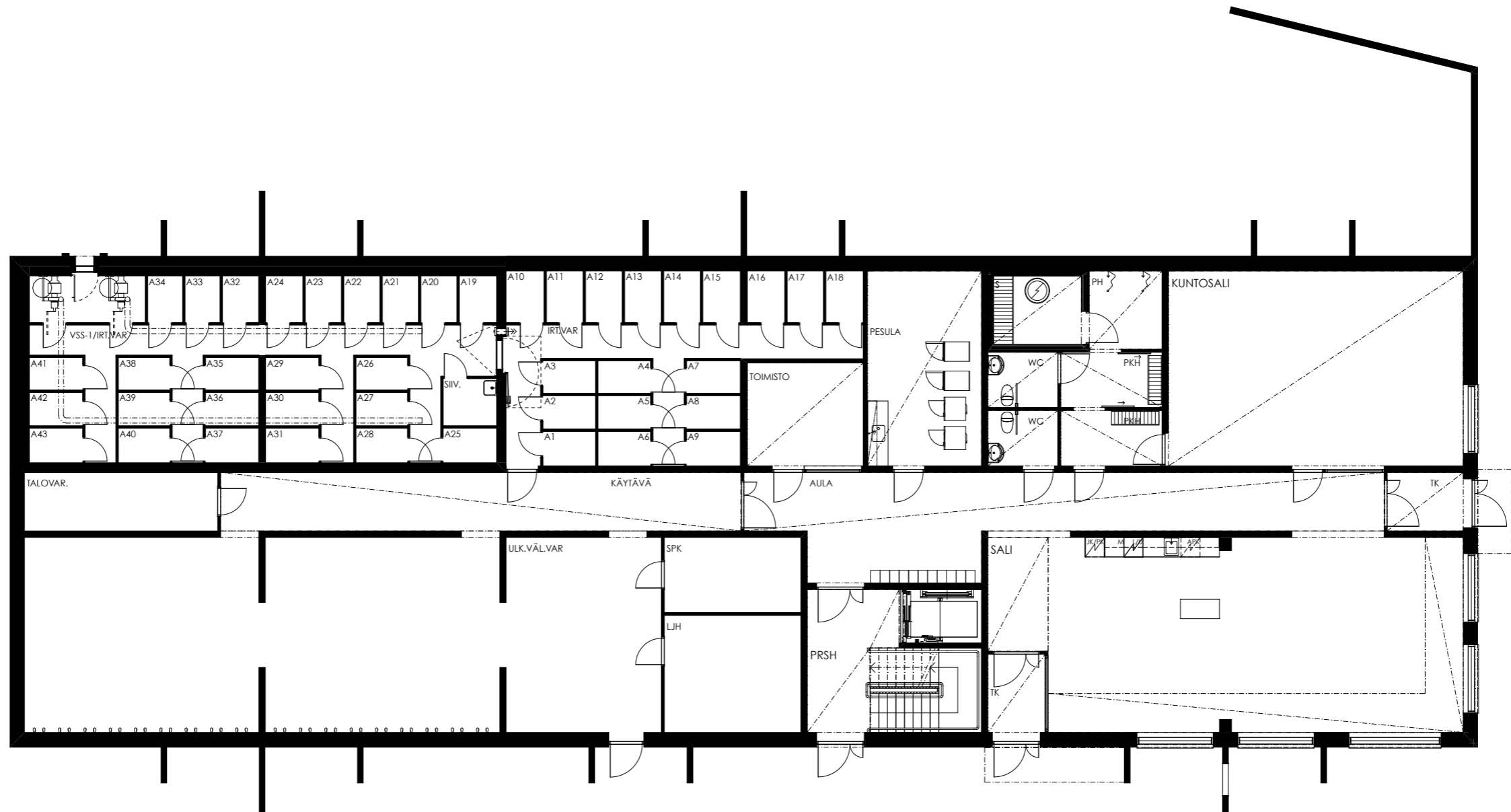


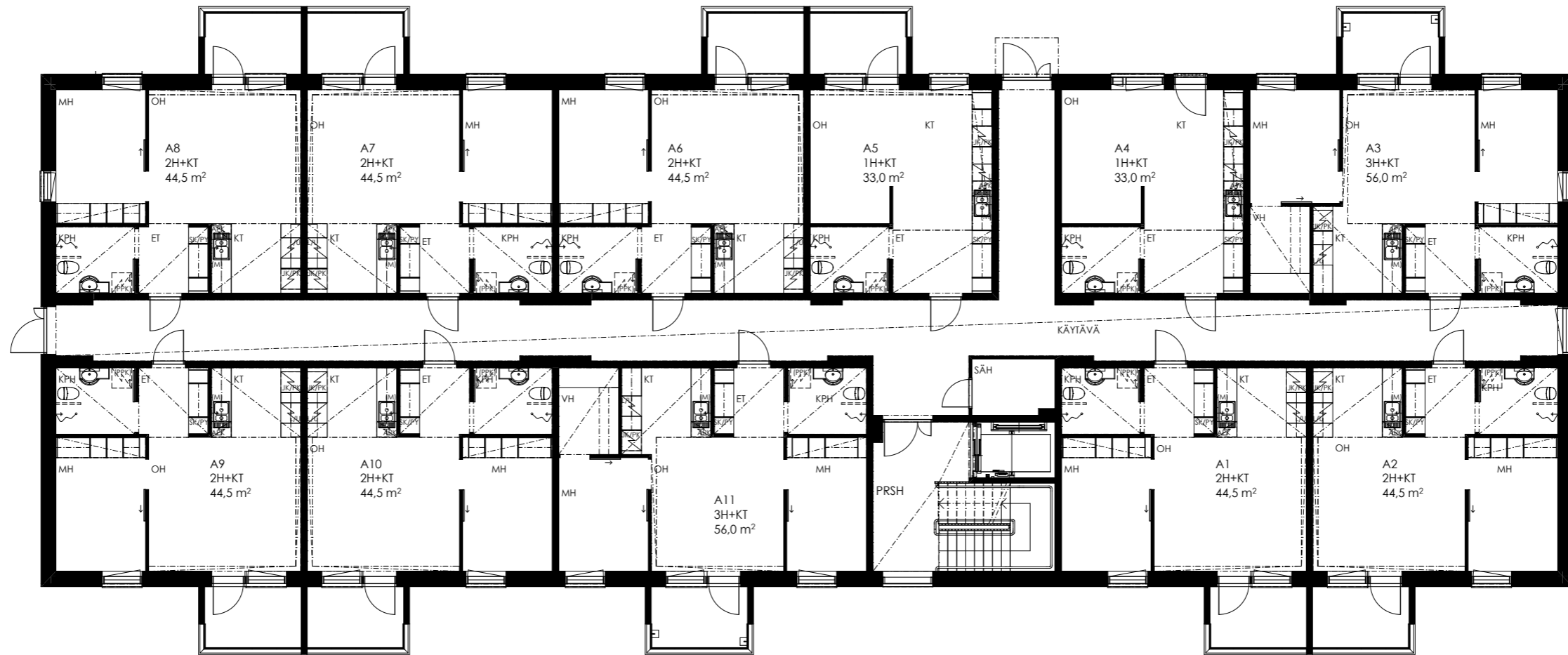
Julkisivu itään



Julkisivu länteen

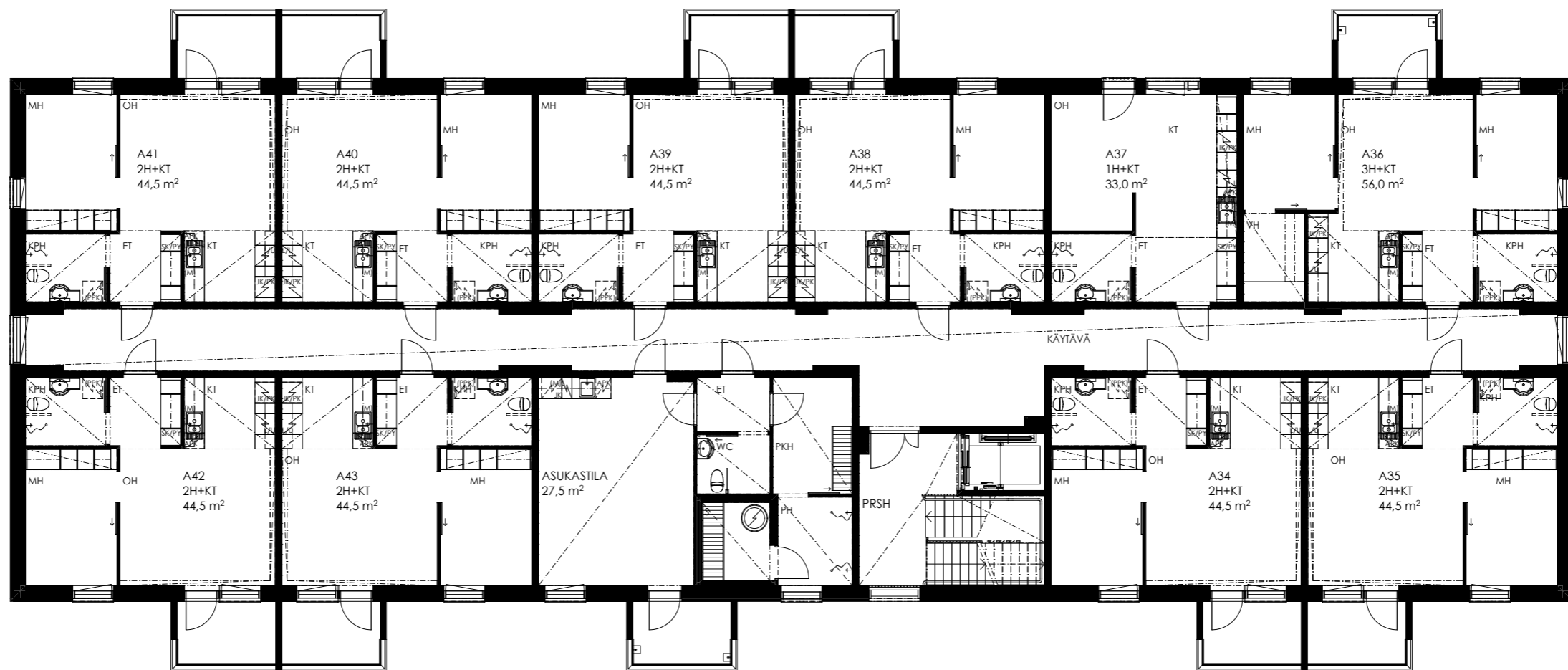








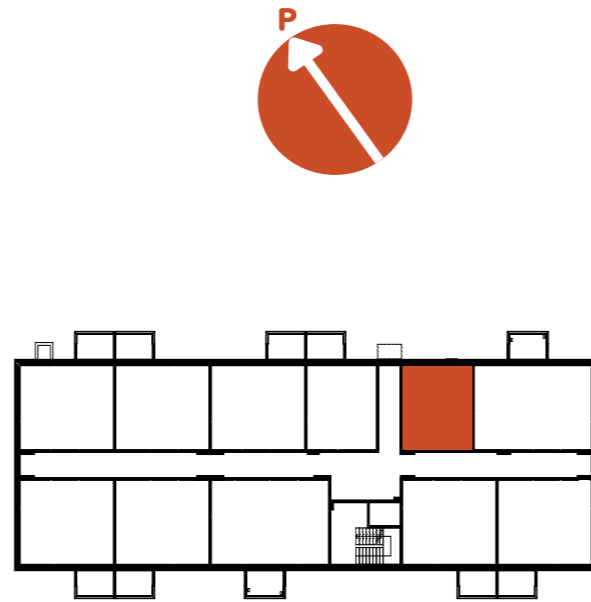




33,0 m²

1 h + kt

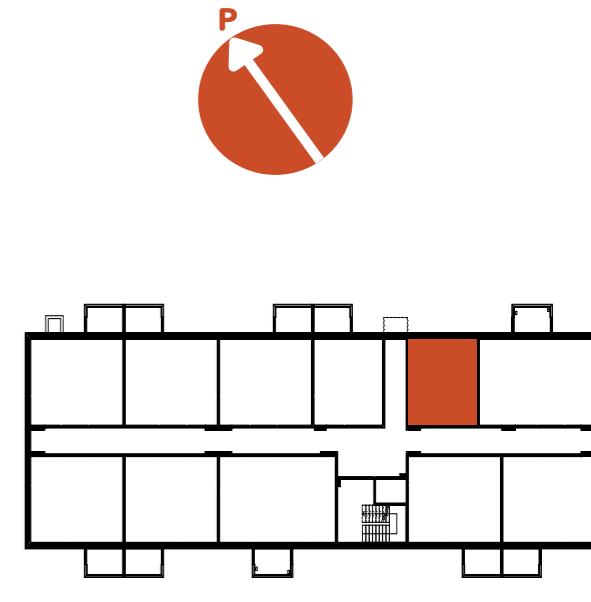
asunto	kerros
A4	2
A26	4



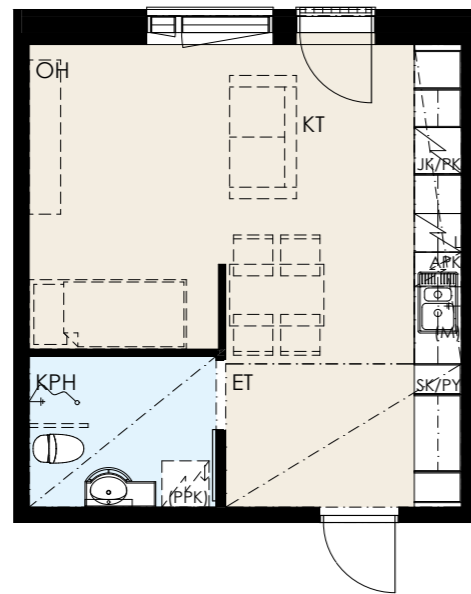
33,0 m²

1 h + kt

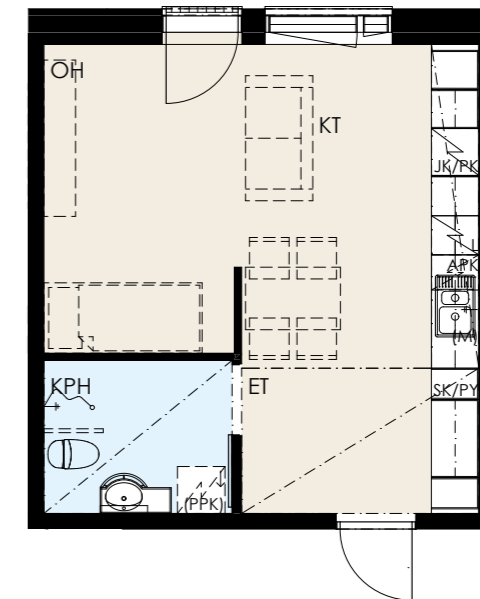
asunto	kerros
A15	3
A37	5



Yksiö, jossa arki toimii



Ranskalainen parveke tuo valoa ja avaruutta



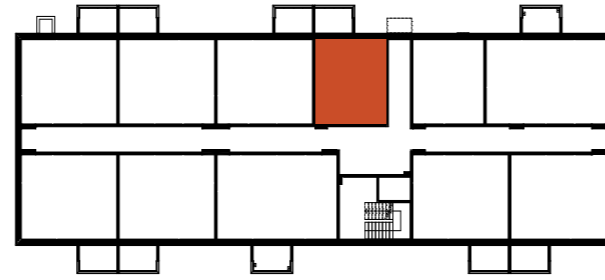
Mittakaava 1:100 5m

Mittakaava 1:100 5m

33,0 m²

1 h + kt

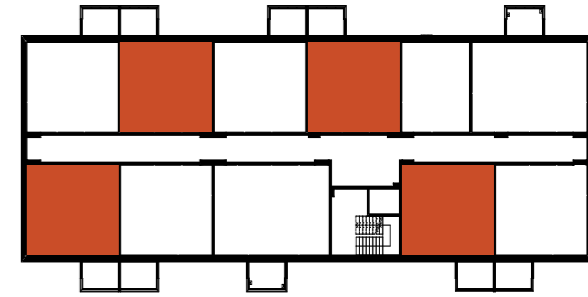
asunto	kerros
A5	2



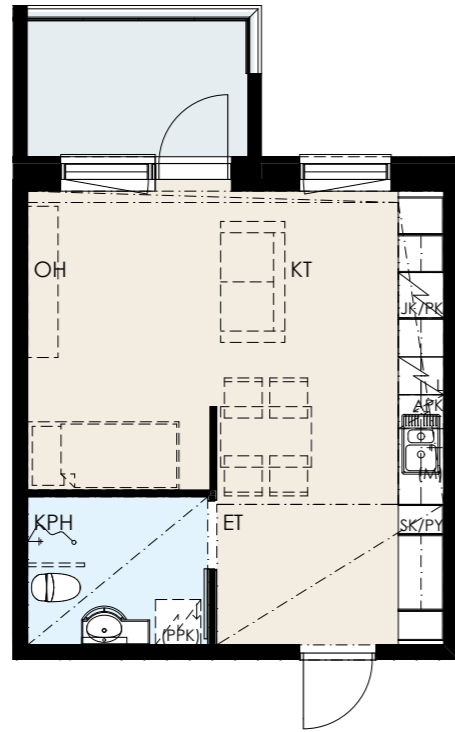
44,5 m

2 h + kt

asunto	kerros
A1, A7, A9	2
A12, A16, A18	3
A27, A31	4
A34, A38, A40, A42	5



Huoleton ja toimiva koti, jossa on kaikki tarpeellinen



Olohuone jatkuu mukavasti lasitetulle parvekkeelle

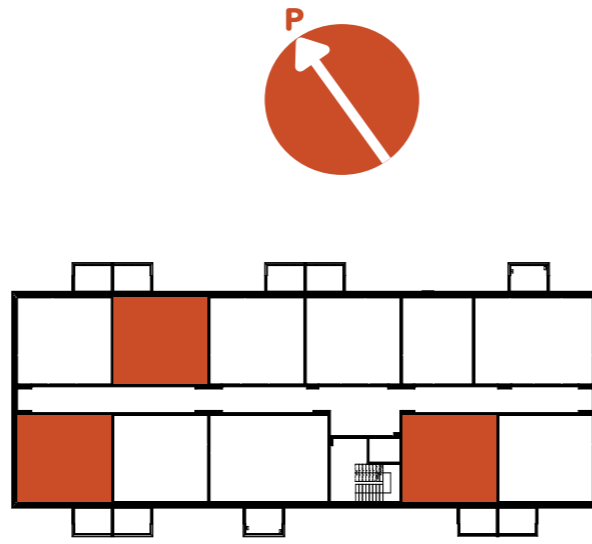


Mittakaava 1:100 5m

Mittakaava 1:100 5m

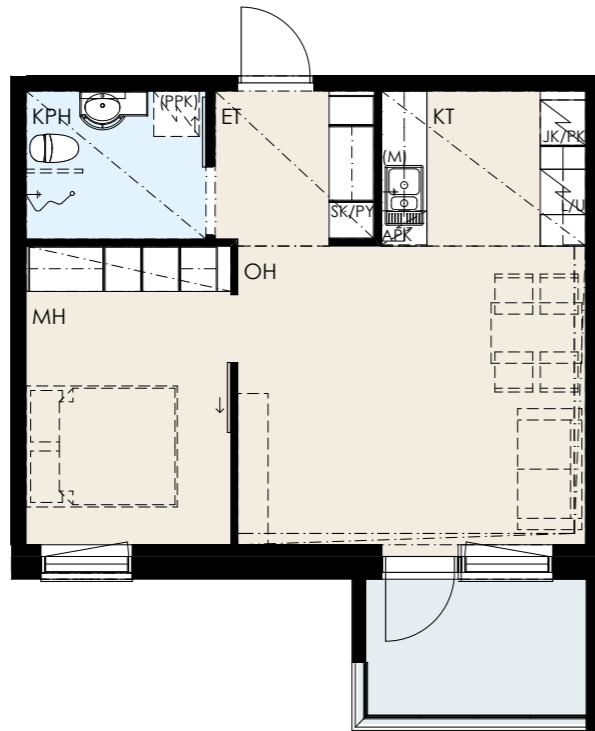
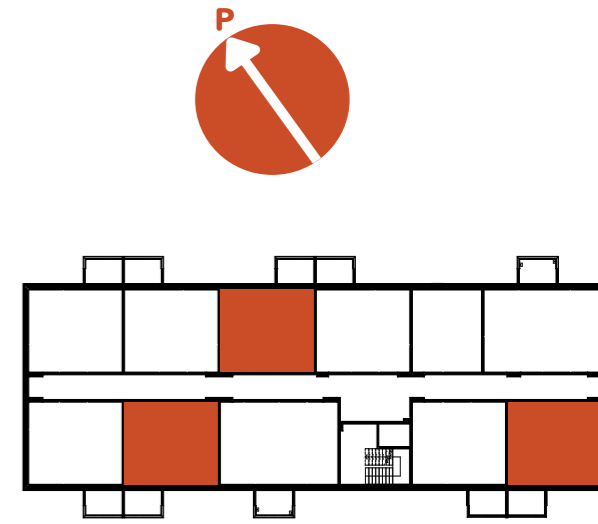
44,5 m²
2 h + kt

asunto	kerros
A20	3
A23, A29	4



44,5 m²
2 h + kt

asunto	kerros
A2, A6, A10	2
A21	3
A24, A28	4
A35, A39, A43	5



Tehokas ja toimiva pohja,
jossa arki sujuu

Mittakaava 1:100 5m



Lasitettu parveke luo
viihtyisyyttä

Mittakaava 1:100 5m

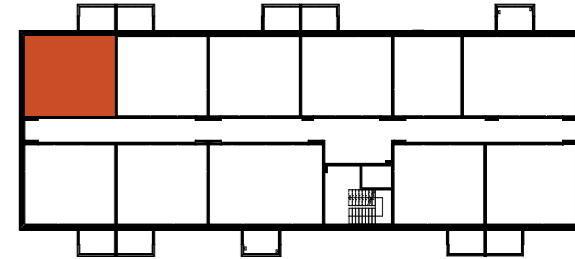
44,5 m²
2 h + kt

asunto	kerros
A13, A17	3
A32	4

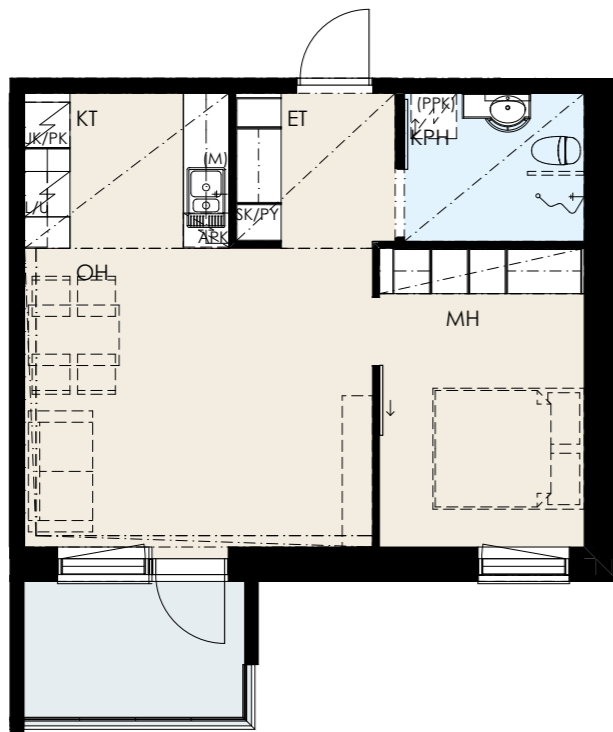


44,5 m²
2 h + kt

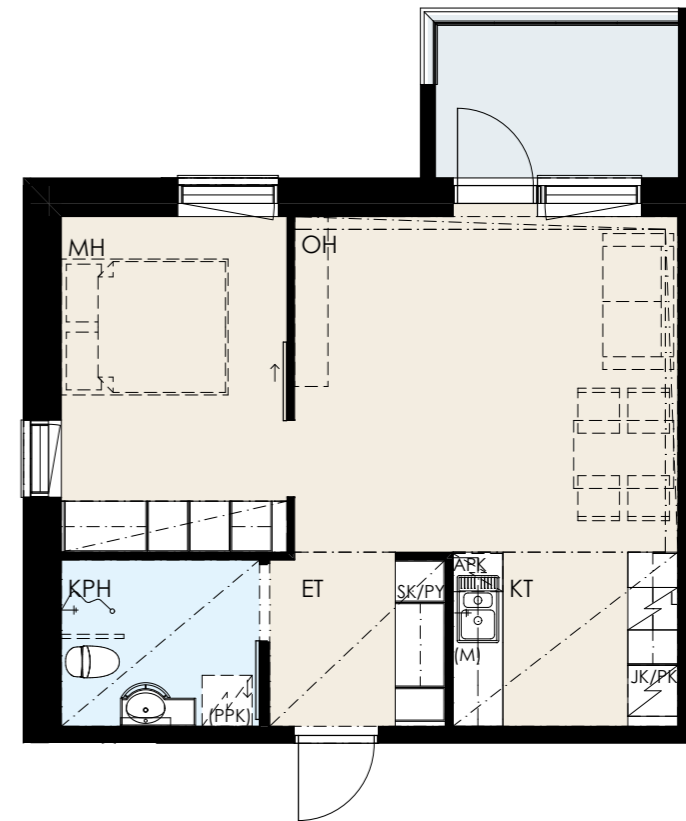
asunto	kerros
A8	2
A30	4
A41	5



Viihtyisässä kaksiossa keittiö ja olohuone ovat yhteinäistä tilaa



Kätevä makuuhuoneen liukuovi säästää tilaa



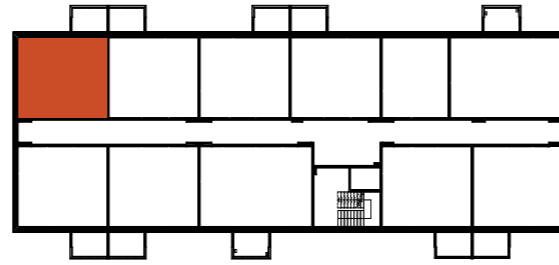
Mittakaava 1:100 5m

Mittakaava 1:100 5m

44,5 m²

2 h + kt

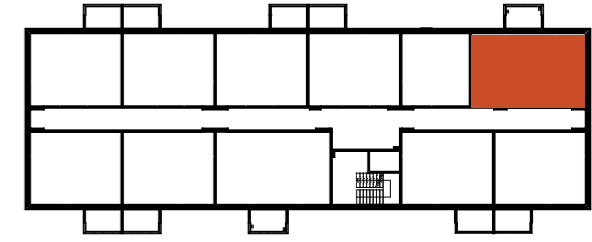
asunto	kerros
A19	3



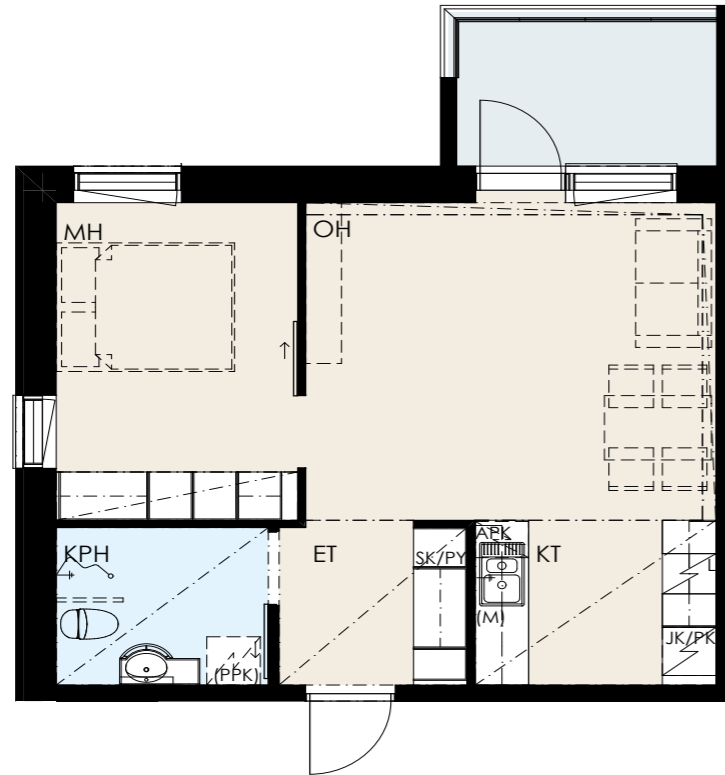
56,0 m²

3 h + kt

asunto	kerros
A3	2
A14	3
A25	4
A36	5



Kompakti kaksio päädyistä



Mittakaava 1:100 5m

Kompakti kolmio, jossa arki toimii

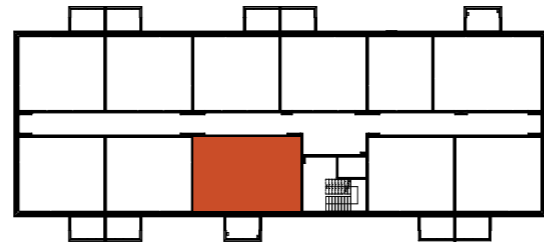


Mittakaava 1:100 5m

56,0 m²

3 h + kt

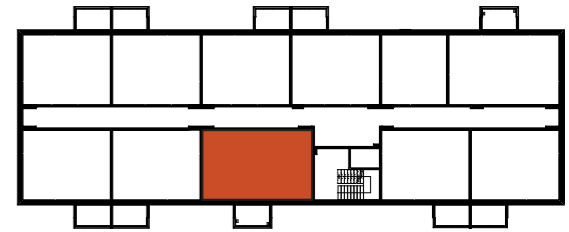
asunto	kerros
A11	2
A33	4



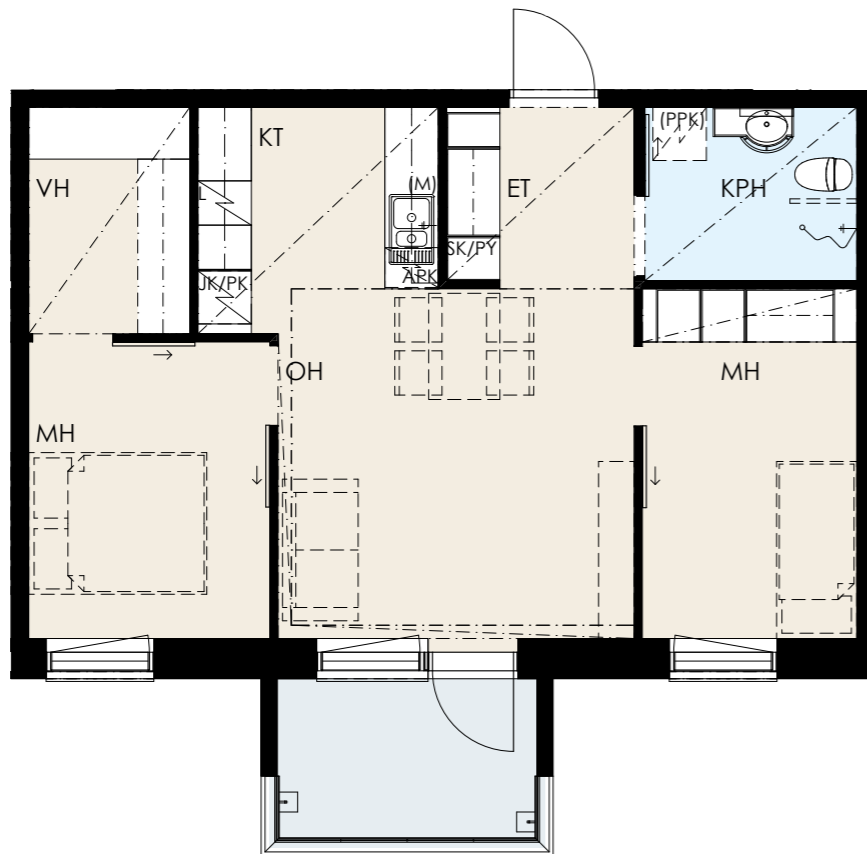
56,0 m²

3 h + kt

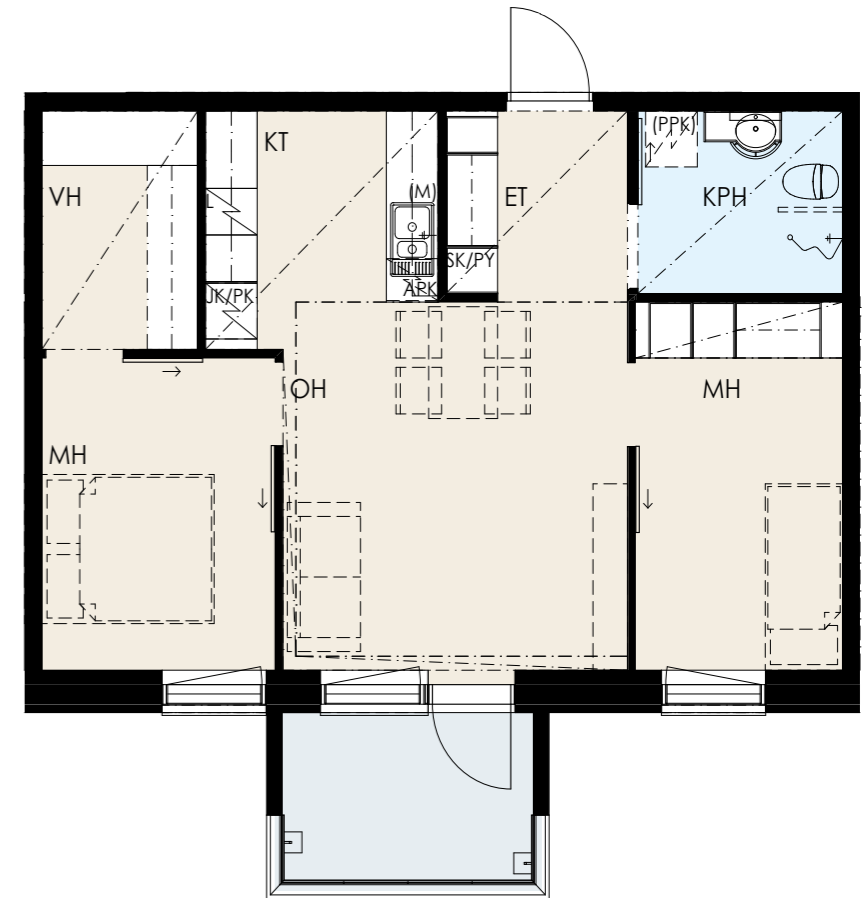
asunto	kerros
A22	3



Kolmioiden tilava vaa-
tehuone tuo sujuvuutta
arkeen



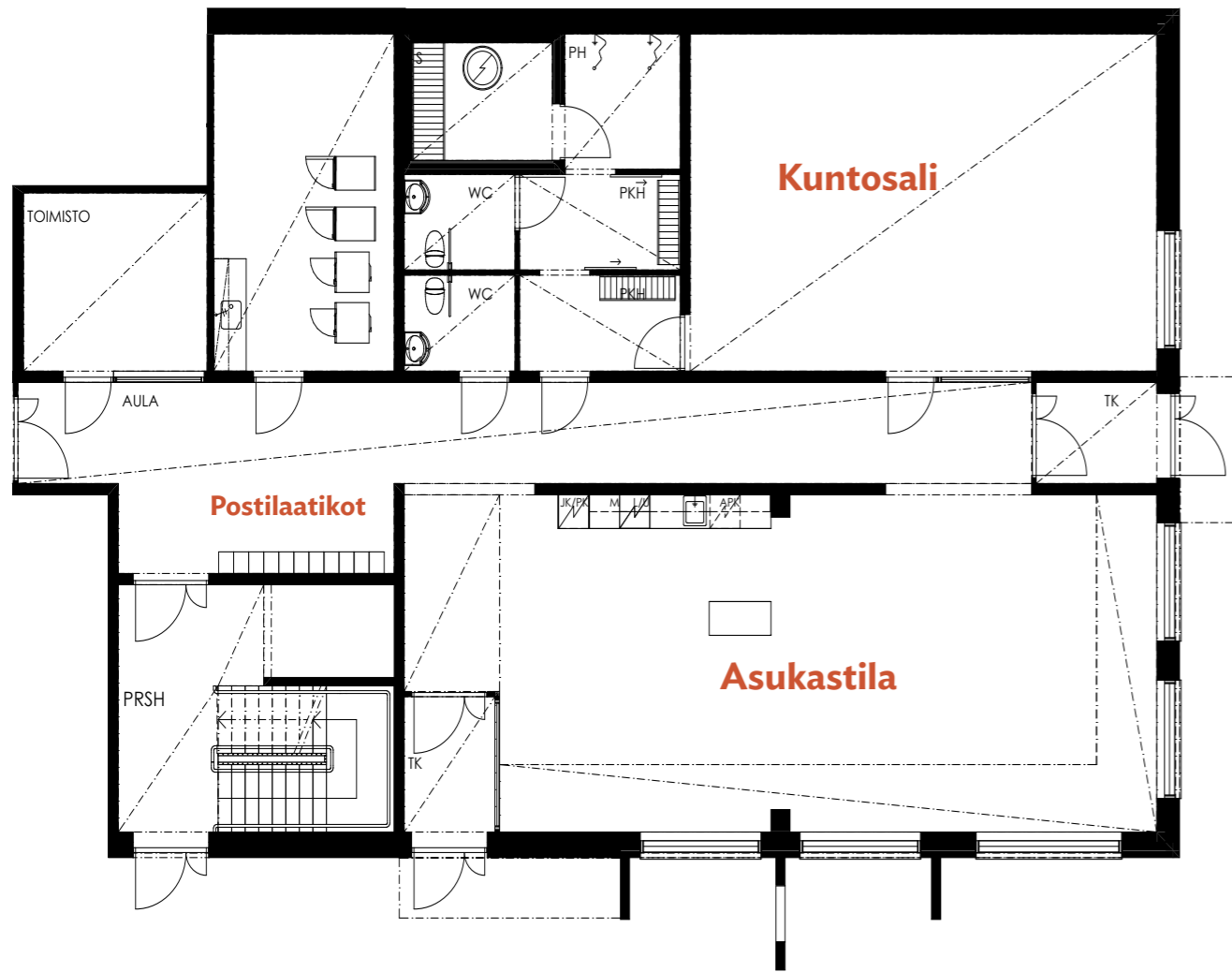
Kolmioiden tilava vaa-
tehuone tuo sujuvuutta
arkeen



Mittakaava 1:100 5m

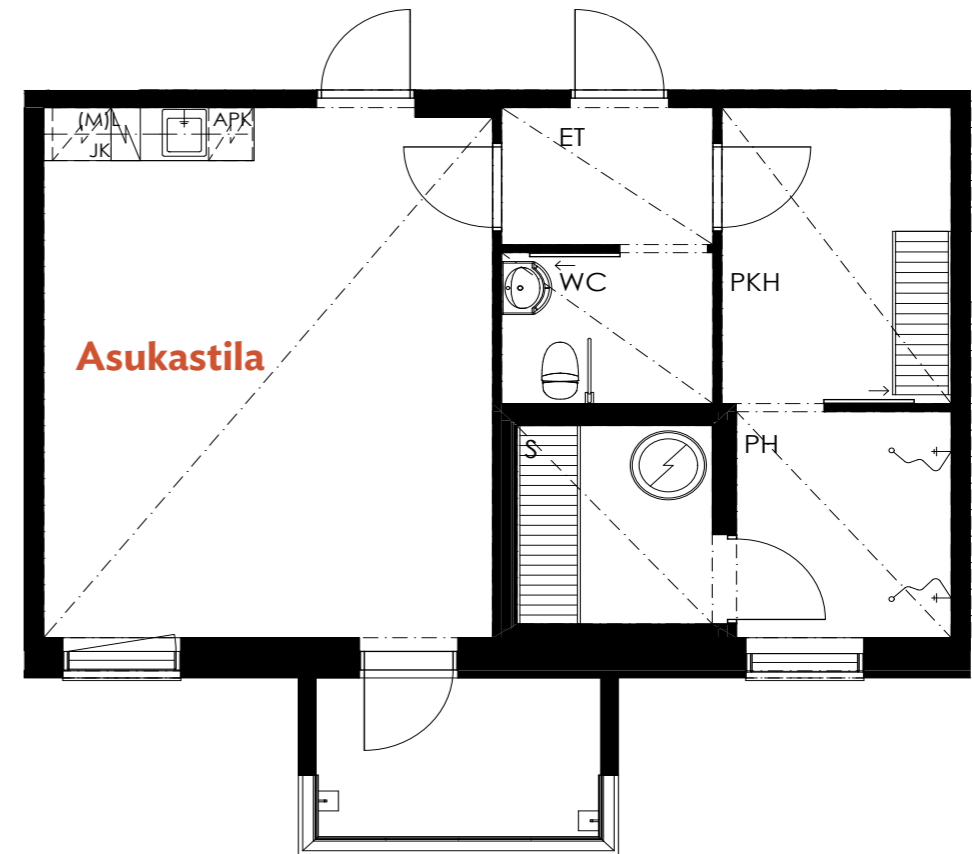
Mittakaava 1:100 5m

Yhteistilat
1. kerros



Mittakaava 1:100 5m

Yhteistilat
5. kerros



Mittakaava 1:100 5m

Yrjö ja Hanna Koteja jo yli 25 vuotta

Suomalaiset tuntevat meidät vastuullisena kotimaisena toimijana: olemme turvanneet ikäihmisten ja muiden palveluita arjessaan tarvitsevien hyvinvointia ja laadukasta asumista jo yli 25 vuoden ajan. Juuremme ovat osa meitä: tunnemme vastuumme kiinteistöjen rakentajana ja ylläpitäjänä.

Yrjö ja Hanna Kodit rakentuvat toimivista asunnoista, yhteisistä tiloista sekä kutsuvista pihoista. Yhteiskunnallisena toimijana tarjoamme turvallisia ja kohtuuhintaisia koteja erilaisiin elämänvaiheisiin ja -tilanteisiin.

Kulmakiviämme asumiseen liittyen

- Sijainti kaupunkikeskuksessa
- Palvelut ovat osa asumista
- Erilaiset hallintamuodot
- Yhteiset tilat sisällä ja ulkona
- Asumisen koordinaattori

Info

Yrjö ja Hanna -säätö

Yleishyödyllinen säätö perustettiin vuonna 1996 edistämään vanhusten, vammaisten, lasten ja muiden päivittäisissä toiminnoissaan apua tarvitsevien hyvinvointia ja laadukasta elämää. Eettisyys, kohtaaminen ja jatkuvuus ovat arvojamme, jotka ohjaavat meitä tänäkin päivänä.

Yrjö ja Hanna -säätölle on myönnetty Suomalaisen Työn Liiton Avainlippu- ja Yhteiskunnallinen yritys -merkit.

Petri Kokkonen

Toimitusjohtaja

Yrjö ja Hanna -säätö



Merkkien selitteet

	Sähkölaite yleensä		Nousutelineellinen lavuaari, peili, hana ja käsisuihku	ET	Eteinen
	Liesi		WC-istuim	KT	Keittotila
	Jääkaappi / pakastinkaappi		Tukikahva	OH	Olohuone
	Astianpesukone		Suihku	MH	Makuuhuone
	Tilavaraus mikroaaltouunille		Liukuovi, liukumis suunta	KPH	Kylpyhuone
	Keittiökaapistoja		Porras	S	Sauna
	Tiskiallas ja hana		Alaslaskettu katto tai kotelo	PH	Pesuhuone
	Hyllykaappi		Sisäänkäyntinuoli	PKH	Pukuhuone
	Tankokaappi		Ranskalainen parveke	AP	Autopaikka
	Siivous- ja pyykkikaappi				
	Tilavaraus pesukoneelle ja kuivausrummulle				
	Sähkökiuas				

Rakennustapaseloste Nestori

Yleistä yhtiöstä

Yrjö ja Hanna Kotien seniorivuokrakohde Nestori sijaitsee Nummelassa osoitteessa Kappelitie 1, 03100 Nummela.

Nestori on yksiporrashuoneinen asuinkerrostalo, jossa on yhteensä 43 asuntoa viidessä kerroksessa. Asuntojen koot ovat 33,0 m² – 56,0 m². Asunnot ovat 1h+kt, 2h+kt ja 3h+kt. Toisesta kerroksesta neljänteen kerrokseen on asuntoja 11 asuntoa kerrostasoa kohti. Viidennessä kerroksessa asuntoja on 10. Ullakolla on IV-konehuone. Rakennuksen osittain maanpäälliseen 1. kerrokseen sijoittuu asukastila, kuntosali, saunaosasto, pesula sekä varasto- ja teknisiä tiloja. 5. kerroksessa löytyy 10 asunnon lisäksi asukastila ja saunaosasto.

Energialuokka on B 2018.

Nestorin lämmitystolpalliset autopaikat sijaitsevat viereisellä pysäköintitontilla (LPA). Pysäköintioikeudesta on solmittu erillinen yhteisjärjestelysopimus alueen muiden toimijoiden kanssa. Sopimuksen mukaisesti Nestorilla on pysäköintioikeus 20 autopaikkaan nrot 1-15 ja 18-22. Kolmella paikalla on sähköautolataukseen liittyvä varaus ja yksi paikoista on suunnattu liikuntaesteisille. Pysäköintitontille ajo tapahtuu Kappelitien kautta.

Rakennuskohde toteutetaan betonirakenteisena kerrostalona. Tarkempi rakenteiden kuvaus esitetään tyyppikohtaisesti tässä rakennustapaselosteessa.

Rakenteet

Perustukset

Rakennuksen perustus on paikallavalettu maanvarainen betoniantura.

Alapohja

Rakennuksen alapohja on paikallavalettu maanvarainen betonilaatta.

Välipohjat

Rakennuksen välipohjat ovat betoniontelolaat-taelementtejä. Porrashuoneiden välipohjat ovat massiivibetonilaattaelementtejä.

Yläpohja

Rakennuksen yläpohjan kantava rakenne on betoniontelolaattaelementtejä. Lämmöneristeenä on kevytsora. Vesikatto on tasakattorakenteinen ja vesikatteenä on kermikate.

Ulkoseinät

Ulkoseinät ovat betonielementtejä. Julkisivut ovat maalattuja.

Kantavat väliseinät

Huoneistojen väliset seinät ovat betonielementtejä.

Väestönsuoja

S1-luokan väestönsuoja sijaitsee ensimmäisessä kerroksessa. Rauhan aikana väestönsuoja toimii irtaimistovarastona.

Kevyet väliseinät

Asuinhuoneiden kevyet väliseinät ovat kipsilevy-pintaisia rankaseiniä.

Parvekkeet

Asuntojen parvekkeet ovat betonirakenteisia. Parvekekaiteet ovat metalliprofiilirunkoisia lasikai-teita. Parvekkeet ovat lasitettuja. Osassa asunnoissa on ranskalainen parveke teräs-pinnakaiteella.

Porras ja porrashuoneet

Portaat ovat mosaiikkibetonipintaisia element-tiportaita. Porrashuoneiden lattiapinnoitteena on akustinen muovimatto. Porrashuoneessa on automaattiovilla varustettu asuintalohissi.

Talotekniikka

IV-järjestelmä

Rakennus on varustettu keskitetyllä koneellisella ilmanvaihdolla ja tuloilman viilennyksellä. Ilman-vaihtokoneet sijaitsevat ullakon IV-konehuonees-sa.

Lämmitysjärjestelmä

Rakennuksessa on vesikiertoinen patterilämmitys. Lämmönlähteenä on kaukolämpö.

Asuntojen pintarakenteet

Lattiapinnat

Olohuoneen, makuuhuoneen, keittiön, eteisen ja vaatehuoneen lattioissa on vinyylilankku. Pesu-huoneen lattiassa on muovimatto. Pesuhuoneessa on sähköinen mukavuuslattialämmitys, sähkönkulutus asunnon sähköstä.

Seinäpinnat

Olohuoneen, makuuhuoneen, keittiön, eteisen ja vaatehuoneen seinät maalataan. Pesuhuoneen seinät laatoitetaan. Keittiön työ- ja pesupöytien taustat laatoitetaan kalustevälin osalta. Pinnoitteita ei asenneta kiinteiden kalusteiden taakse.

Kattopinnat

Olohuoneen ja makuuhuoneen katot ruiskutasoi-tetaan, eteisten ja vaatehuoneiden kipsilevykatot tasoitetaan ja maalataan, kylpyhuoneiden katot paneloidaan.

Ovet

Huoneistojen kerrostaso-ovet ovat maalattuja, puurakenteisia palo-ovia. Asuinhuoneistojen väliovet ovat maalattuja huullettuja laaka-ovia. Ovien karmit ja karmilistat ovat maalattua puuta. Parvekeovet ovat yksilehtisiä, ulosaukeavia lasiau-kollisia puuovia. Parvekeovien ulkopuoliset osat ovat maalattua alumiinia. Rakennuksen varasto-, yleisten tilojen ja teknisten tilojen ovet ovat vaadittavaan paloluokkaan toteut-tuja metalli- tai puurakenteisia laakaovia.

Ikkunat

Asuntojen ikkunat ovat sisään aukeavia puualu-miini-ikkunoita (MSE). Ikkunoiden sisäpuolet ovat valkoiseksi maalattua puuta ja ulkopuolet maalat-tua alumiinia.

Tilavarusteet ja laitteet

Kalusteet ja komerot ovat tehdasvalmisteisia kiintokalusteita. Huonekomerot ovat melamiini-runkoisia kiintokalusteita. Asunnot varustetaan verhokiskoilla.

Keittiöt

Keittiökalusteiden ovet ovat mdf-pintaisia maa-lattuja ovia. Työtaso on laminaattipintainen. Pesuallas on tasoon upotettava 1½ -altainen valu-tustasollinen rst-allas. Keittiöissä on keraaminen liesitaso ja kalusteuni, jää-pakastinkaappi, astian-pesukone ja tilavaraus mikroaaltouunille.

Kylpyhuone

Kylpyhuoneessa on pesualtaan alla allaskaappi ja sen yläpuolella peilikaappi. Kylpyhuoneessa on pyykinpesukoneliitäntä ja tilavaraus pesutornille.

Vaatehuone

Vaatehuoneessa on hyllyt ja vaatetanko.

Yhteistilat

Postilaatikot, asukastila, kuntosali, saunaosasto, pesula, ulkoiluväline- ja irtaimistovarastot sijait-sevat rakennuksen ensimmäisessä kerroksessa. Asukastila ja saunaosasto sijaitsevat viidennessä kerroksessa. Jätteiden syväkeräysastiat sijaitsevat piha-alueella.

Yhtiön piha-alueet

Piha-alue toteutetaan erillisen pihasuunnitelman mukaan.

Rakennuttaja pidättää oikeuden muutoksiin.

NESTORI

Muuta Nestoriin, elämäsi kotiin!



YRJÖ JA HANNA KODIT

Leppäsuonkatu 4, 00100 Helsinki

020 742 9880 | vuokra-asuminen@yrjohanna.fi

www.yrjohanna.fi



YRJÖ JA HANNA
KODIT