

# KILLINKI

ISO KYLÄNTIE 23 C, 04130 SIPOO



YRJÖ JA HANNA  
KODIT



### Killinki sijaitsee keskellä kylää idyllisessä Sipoon Nikkilässä

Killingissä on 64 seniorivuokra-asuntoa, jotka ovat yksiköitä, kaksioita ja kolmioita. Asunnot ovat kooltaan 26,5-65,0 m<sup>2</sup>. Toimivat pohjaratkaisut ja sopivan kokoiset asunnot siivittävät sujuvaan arkeen. Kaikki asukkaat nauttavat omasta parvekkeesta, ranskalaisesta parvekkeesta tai patiosta!

Killingissä on yhteisöllisyyteen oivat mahdollisuudet toimivien ja viihtyisien yhteiskäyttötilojen ansiosta. Alimmassa kerroksessa sijaitsevien asukas-tilan, yhteiskeittiön sekä pesulan käyttö sisältyy vuokraan. Asukastilasta löytyy yhteiskäyttötietokone, joka on kaikkien asukkaiden käytettävissä. Ylimmästä kerroksesta löytyy saunaosasto.

**Killinki on valmistunut maaliskuussa 2018.**

Kohde on savuton.

### Näin haet asuntoa Killingistä:

1. Täytä hakemuslomake sivuiltamme löytyvän linkin kautta tai täytä tulostettava lomake, ja toimita se osoitteeseen Yrjö ja Hanna Kodit, Leppäsuonkatu 4, 00100 Helsinki. Hakemukseen kannattaa kuvailla mahdollisimman tarkasti asunnon tarve, sekä kuinka asuminen yhteisöllisesti tukisi hyvinvointiasi.
2. Käsittelemme hakemukset mahdollisimman nopeasti hakuajan päätyttyä.
3. Järjestämme halutessasi asuntonäytön.
4. Teemme kanssasi vuokrasopimuksen.
5. Vuokranmaksu käynnistyy sopimuskauden alkaessa.
6. Saat avaimet ja muutat uuteen kotiin.

### Killinki

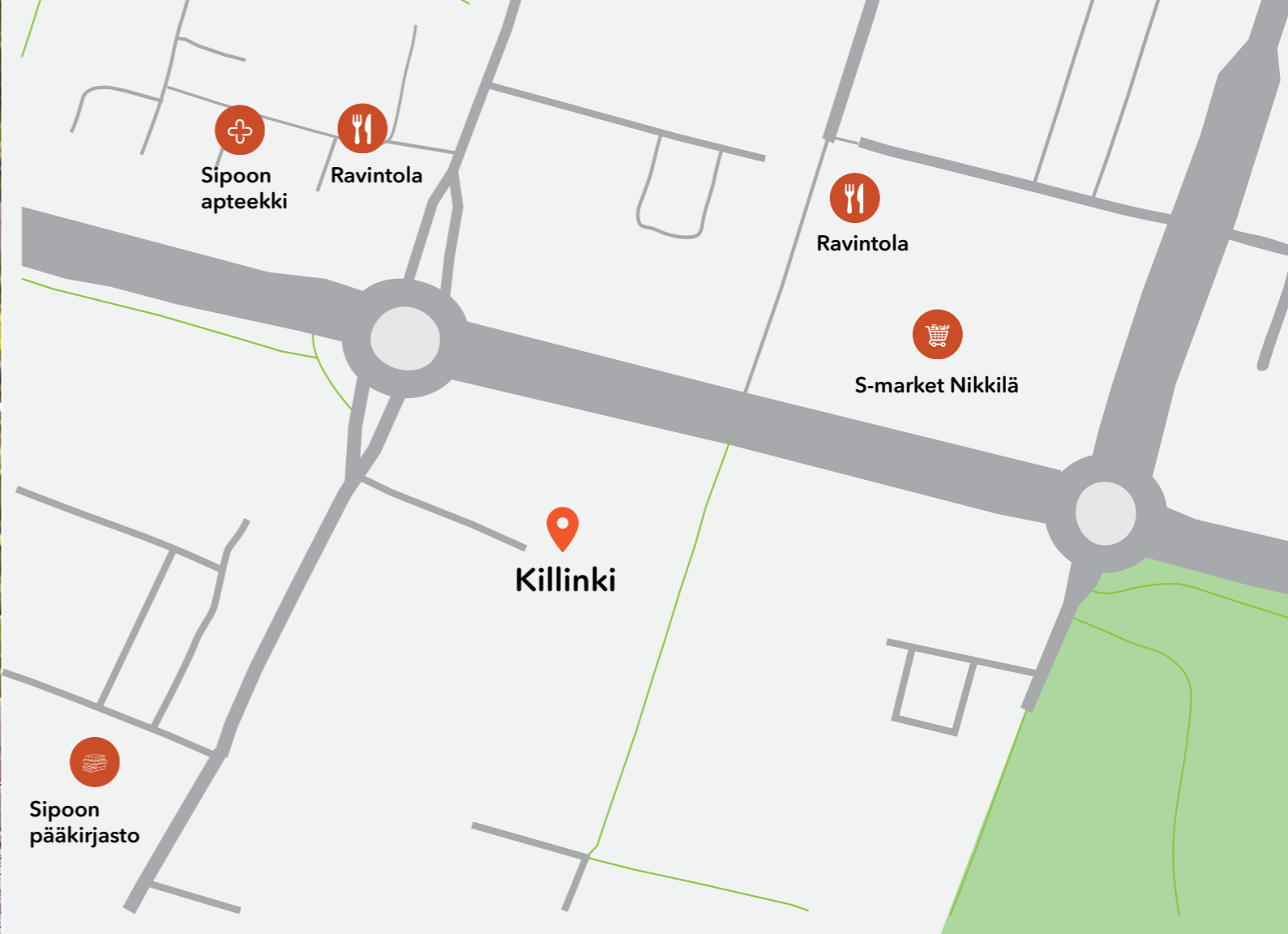
Asuntotyyppi	Koko m <sup>2</sup>	Kpl
1 h + kt	26,5	9
1 h + kt	34,5	30
1 h + kt	35,0	1
2 h + kt	44,5	7
2 h + kt	46,0	10
2 h + kt	46,5	3
3 h + kt	65,0	4

## Arki Sipoossa

Nikkilä on Sipoon kehittyvä kuntakeskus, viehättävä pikkukaupunki keskellä maaseutua.

OP-korttelina tunnettu uusi asuntojen ja liiketilojen keskittymä Nikkilän keskustassa tarjoaa monet palvelut vain pienen piipahduksen päässä ulko-ovelta. Aivan Killingin välittömästä läheisyydestä löydät muun muassa parturi-kampaajan, kosmetologin ja fysioterapeutin palvelut sekä ravintolan.

Myös ruokakaupat, terveysasema, apteekki, kirjasto ja kunnantalo löytyvät kävelymatkan päästä. Läheisessä monitoimihallissa voi harrastaa vaikkapa tanssia ja erilaisia pallopelejä. Sipoon kulttuurielämän keskus löytyy Nikkilän vanhan miehisairaalan alueelta. Artborgissa taiteilijat työskentelevät työpajoissaan, ja kulttuurinnälkäisiä ilahduttavat galleriat ja näytelyt. Kansalaisopiston tarjonnasta löytyy lukuisia kursseja.



### Yhteydet Killingistä

S-market	270 m
K-supermarket	650 m
ABC kylmäasema	450 m
Apteekki	210 m
Nikkilän terveysasema	450 m
Sipoon pääkirjasto	210 m
Sipoon Monitoimihalli	800 m

### Etäisyyksiä

Helsingin päärautatieasema	36 km
Helsinki-Vantaan lentoasema	26 km
Keravan rautatieasema	14 km
Porvoon keskusta	25 km



Talon yhteiset tilat ovat  
kohtauspaikkoja ja  
toiminnan keskuksia

## Killingin 10 plussaa

- + Huoleton ja turvallinen asumismuoto
- + Sijainti Sipoon Nikkilässä palveluiden äärellä
- + Monipuolinen ulkoiluympäristö
- + Hyvät liikuntamahdollisuudet
- + Liikkuminen helppoa, esteetön koti ja talo
- + Valoisat ja viihtyisät asunnot
- + Monikäyttöiset yhteistilat kannustavat yhteisöllisyyteen
- + Saunaosasto sekä yläkerrassa että alakerrassa
- + Pesula alakerrassa, joten oma pesukone ei ole välttämätön
- + Asumisen koordinaattori asumisen ja yhteisöllisyyden tukena

## Miksi vuokra-asunto seniorivuokrakohteesta?



**Yrjö ja Hanna Kodit rakennuttaa turvalisia ja esteettömiä koteja asukkaiden tarpeet huomioiden. Vuokra-asuminen on joustava, huoleton ja taloudellisesti riskitön asumisvaihtoehto.**

Olemme yleishyödyllinen toimija, ja uudiskohteemme rakennutetaan Asumisen rahoitus- ja kehittämiskeskus ARA:n tuella. Asukasvalinnat vuokrakoteihin tehdään ARA:n määrittelemien asunnontarve-, tulo- ja varallisuusehtojen mukaisesti. Vuokrat määräytyvät omakustannusperiaatteen mukaisesti, siksi vuokrat ovat kohtuullisia.

**Killingin senioriasunnot ovat esteettömiä vuokra-asuntoja: yksiöitä, kaksioita ja kolmioita. Viihtyisät yhteiset tilat sisällä ja ulkona houkuttelevat asukkaita mukaviin kohtaamisiin ja yhdessä tekemiseen. Yhteisöllisyys luo arkeen tukea ja turvaa ja yhteisölliseen toimintaa voi osallistua omien toiveiden mukaisesti.**

*Meillä Yrjö ja Hanna Kodeilla panostetaan asukkaiden hyvinvointiin ja mielekkään elämän mahdollisuuksiin. Yhteiseen toimintaa voi osallistua omien toiveiden mukaisesti esimerkiksi juttelemalla kahvikerhossa.*

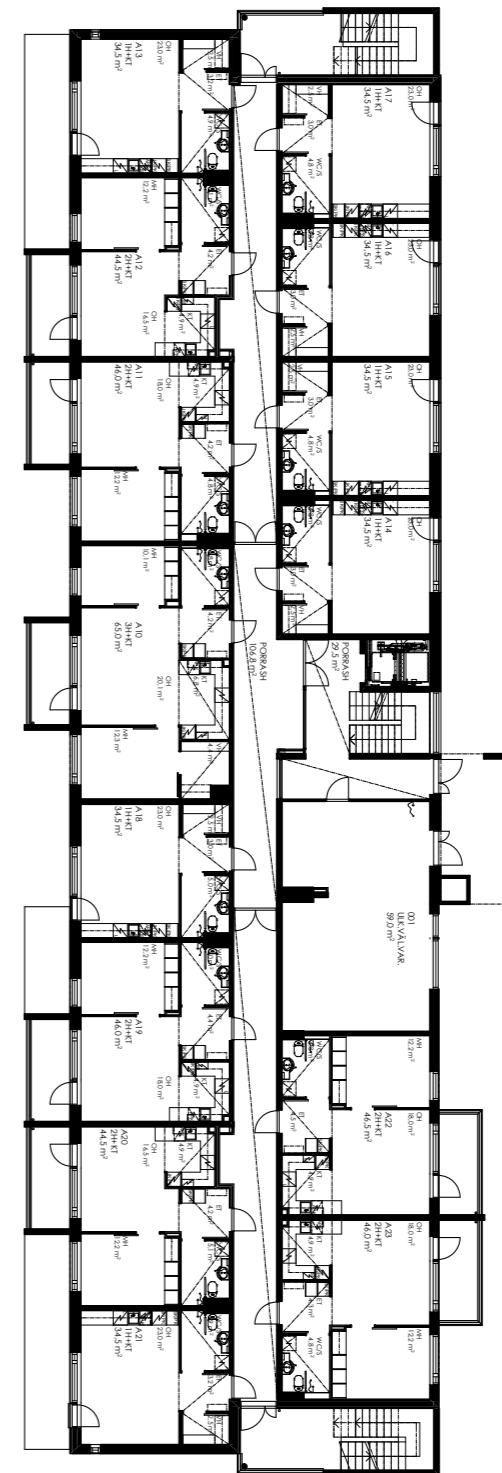
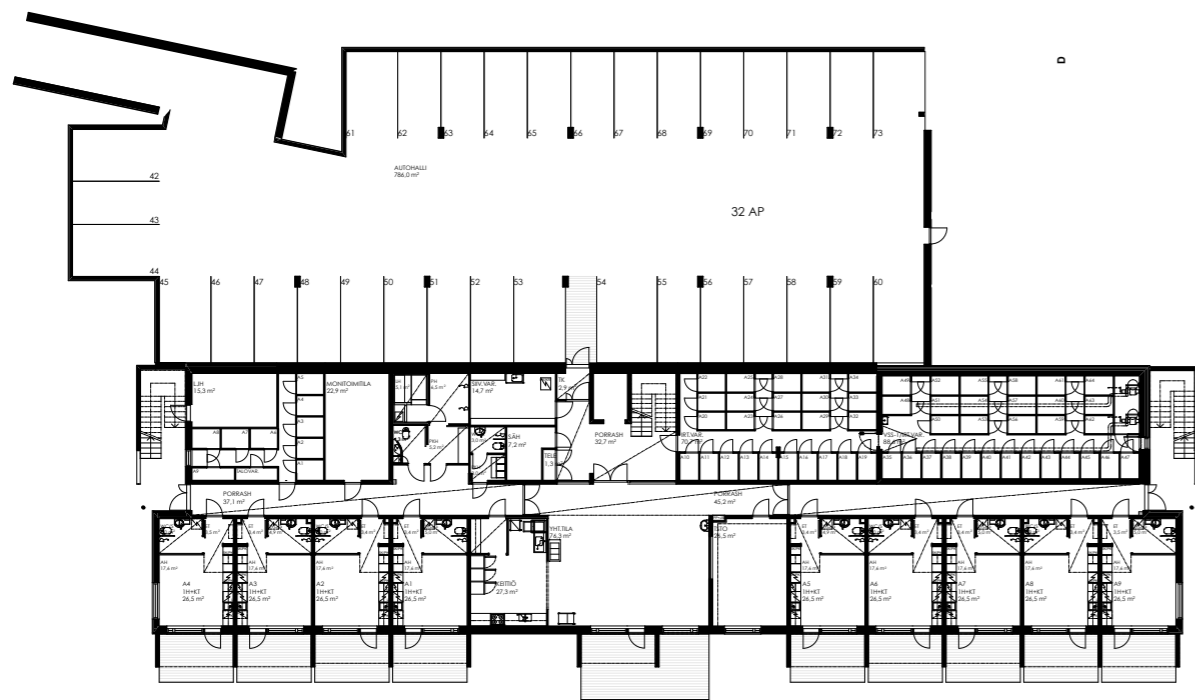
## Huoneisto- luettelo

Kerros	Asunto	Asuntotyyppi	Koko m <sup>2</sup>
Kellari-kerros	C 1	1 h + kt	26,5
	C 2	1 h + kt	26,5
	C 3	1 h + kt	26,5
	C 4	1 h + kt	26,5
	C 5	1 h + kt	26,5
	C 6	1 h + kt	26,5
	C 7	1 h + kt	26,5
	C 8	1 h + kt	26,5
	C 9	1 h + kt	26,5
1.	C 10	3 h + kt	65,0
	C 11	2 h + kt	46,0
	C 12	2 h + kt	44,5
	C 13	1 h + kt	34,5
	C 14	1 h + kt	34,5
	C 15	1 h + kt	34,5
	C 16	1 h + kt	34,5
	C 17	1 h + kt	34,5
	C 18	1 h + kt	34,5
	C 19	2 h + kt	46,0
C 20	2 h + kt	44,5	
2.	C 21	1 h + kt	34,5
	C 22	2 h + kt	46,5
	C 23	2 h + kt	46,0
	C 24	3 h + kt	65,0
	C 25	2 h + kt	46,0
	C 26	2 h + kt	44,5
	C 27	1 h + kt	34,5
	C 28	1 h + kt	34,5
	C 29	1 h + kt	34,5
	C 30	1 h + kt	34,5

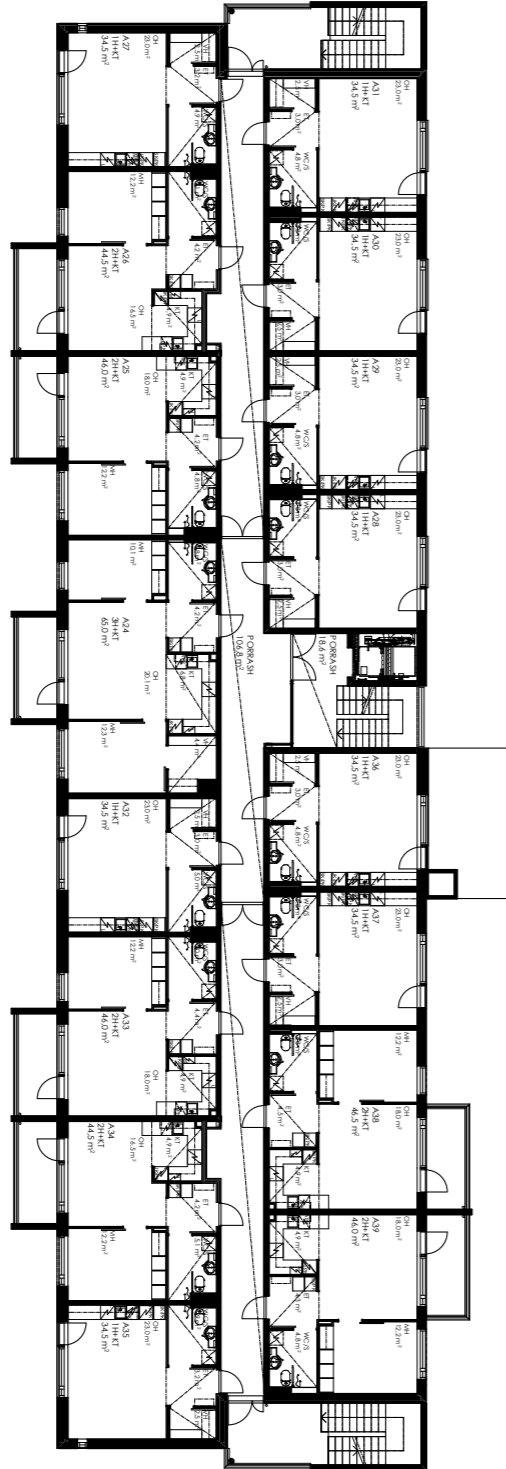
Kerros	Asunto	Asuntotyyppi	Koko m <sup>2</sup>
2.	C 31	1 h + kt	34,5
	C 32	1 h + kt	34,5
	C 33	2 h + kt	46,0
	C 34	2 h + kt	44,5
	C 35	1 h + kt	34,5
	C 36	1 h + kt	34,5
	C 37	1 h + kt	34,5
	C 38	2 h + kt	46,5
	C 39	2 h + kt	46,0
3.	C 40	3 h + kt	65,0
	C 41	2 h + kt	46,0
	C 42	2 h + kt	44,5
	C 43	1 h + kt	34,5
	C 44	1 h + kt	34,5
	C 45	1 h + kt	34,5
	C 46	1 h + kt	34,5
	C 47	1 h + kt	34,5
	C 48	1 h + kt	34,5
	C 49	2 h + kt	46,0
	C 50	2 h + kt	44,5
	C 51	1 h + kt	34,5
	C 52	1 h + kt	34,5
	C 53	1 h + kt	34,5
	C 54	2 h + kt	46,5
	C 55	2 h + kt	46,0
4.	C 56	1 h + kt	35,0
	C 57	3 h + kt	65,0
	C 58	2 h + kt	46,0
	C 59	2 h + kt	44,5
	C 60	1 h + kt	34,5
	C 61	1 h + kt	34,5
	C 62	1 h + kt	34,5
	C 63	1 h + kt	34,5
	C 64	1 h + kt	34,5

# Kellarikerros

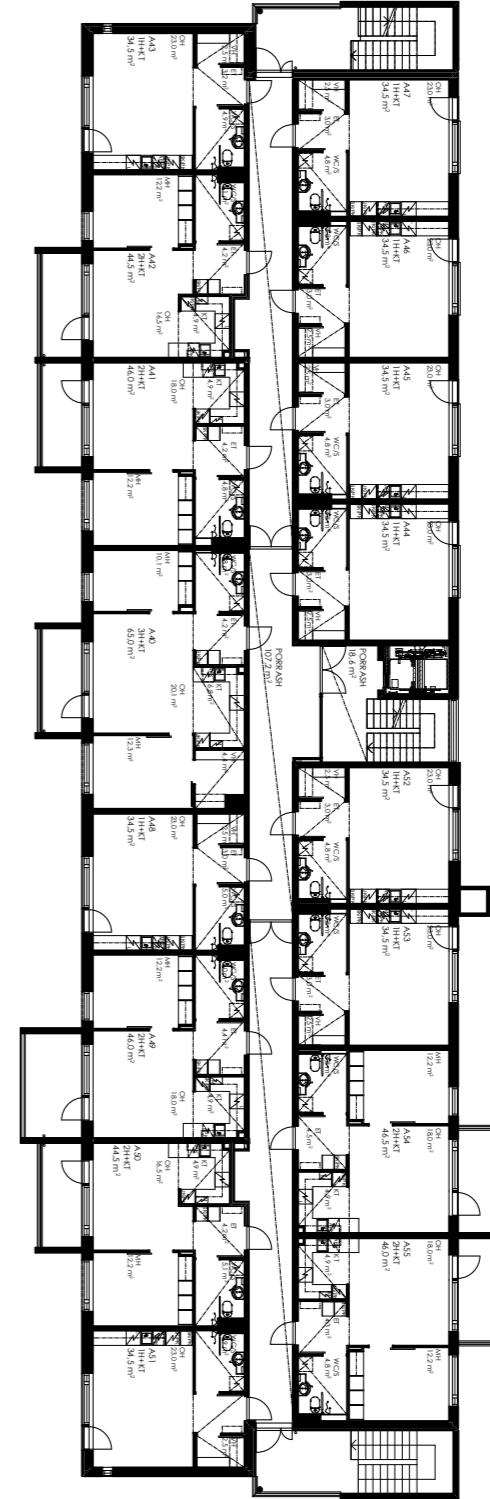
# 1. kerros



## 2. kerros

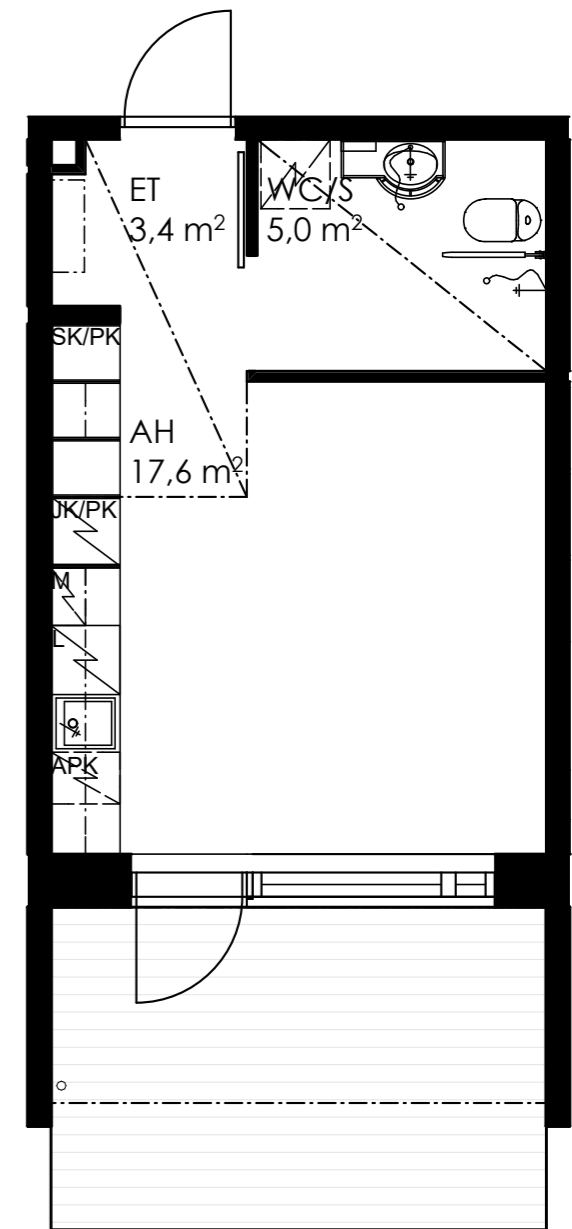
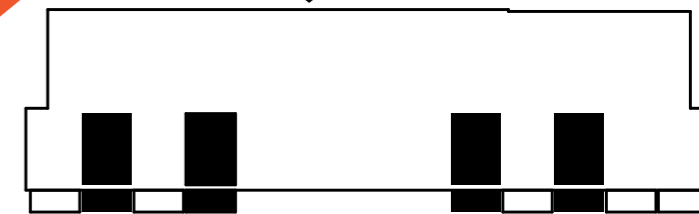
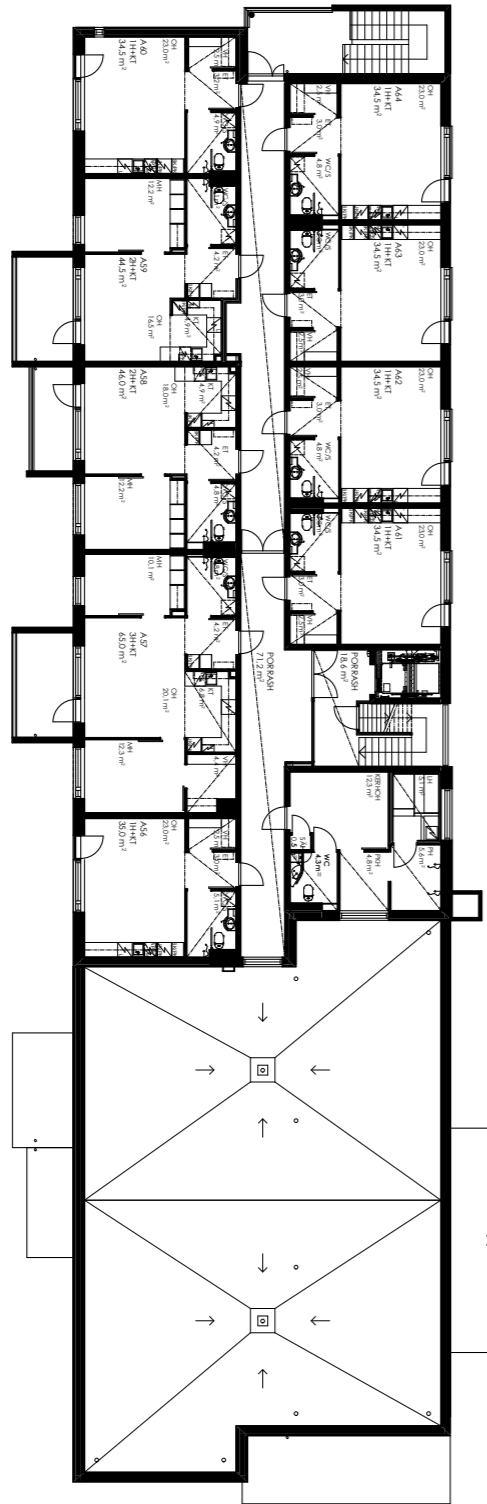
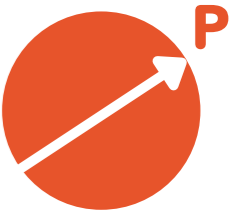


## 3. kerros



26,5 m<sup>2</sup>  
1 h + kt

asunto	kerros
C1, C3, C5, C7	kellarikerros

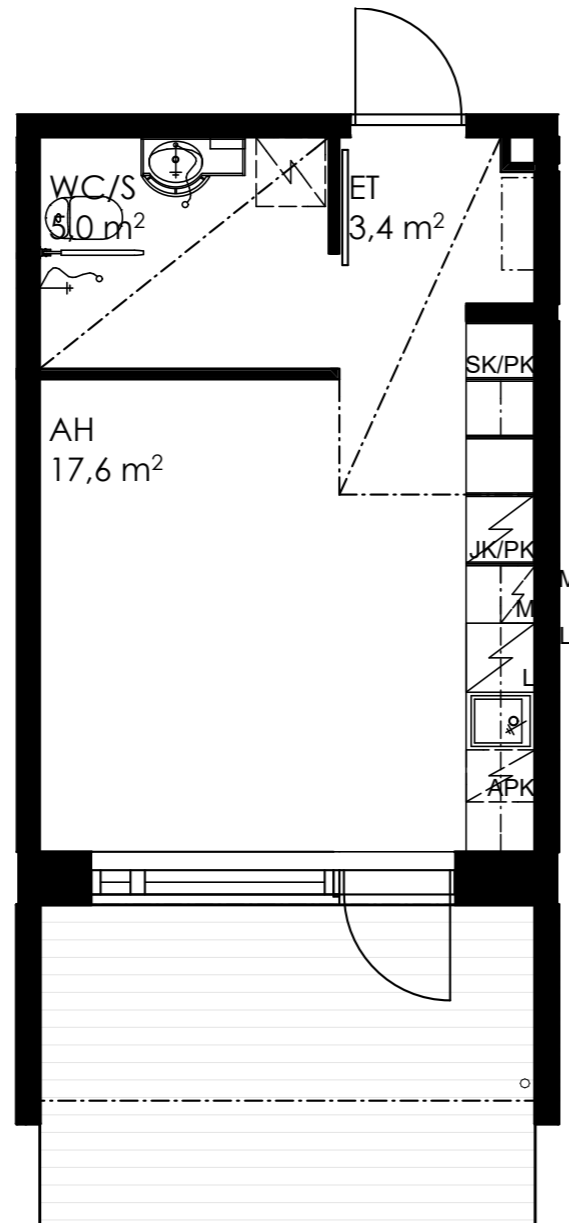
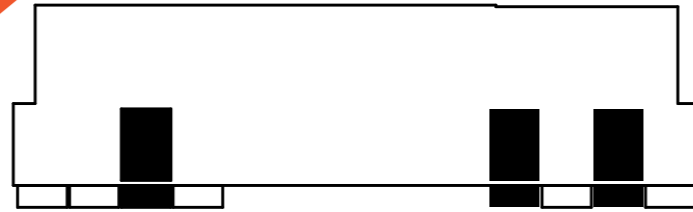


Mittakaava 1:100 5m



26,5 m<sup>2</sup>  
1 h + kt

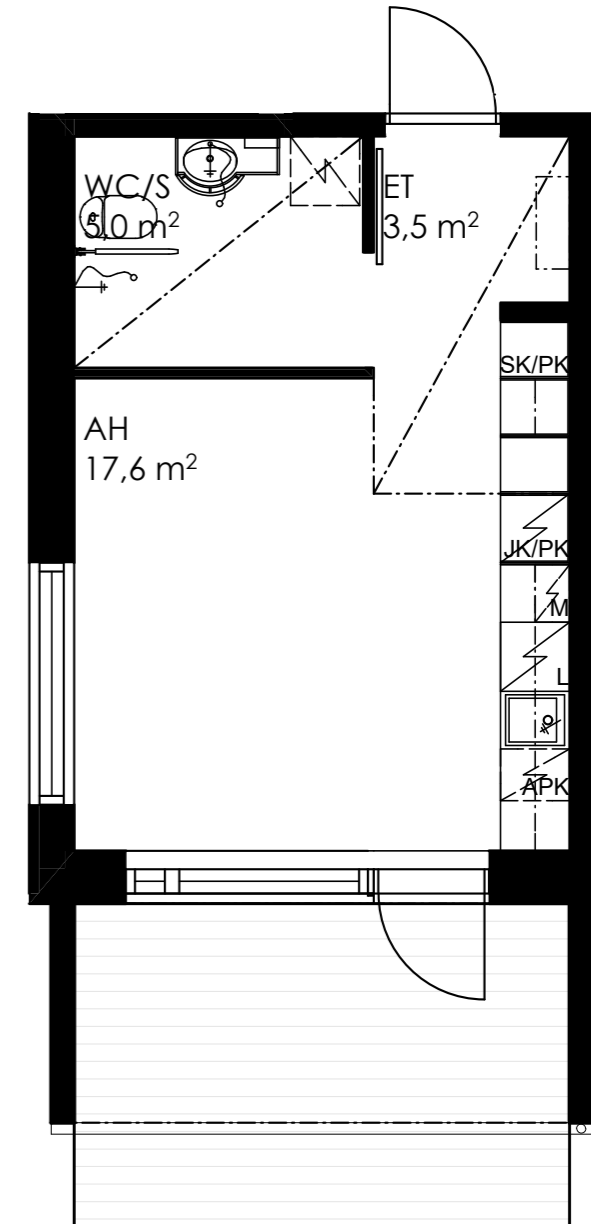
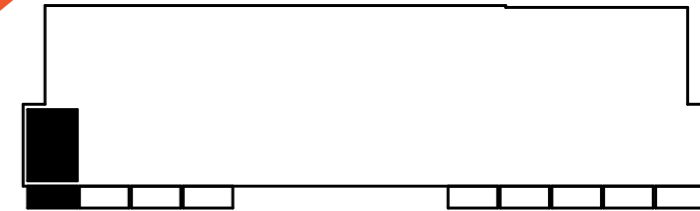
asunto	kerros
C 2, C 6, C 8	kellarikerros



Mittakaava 1:100 5m

26,5 m<sup>2</sup>  
1 h + kt

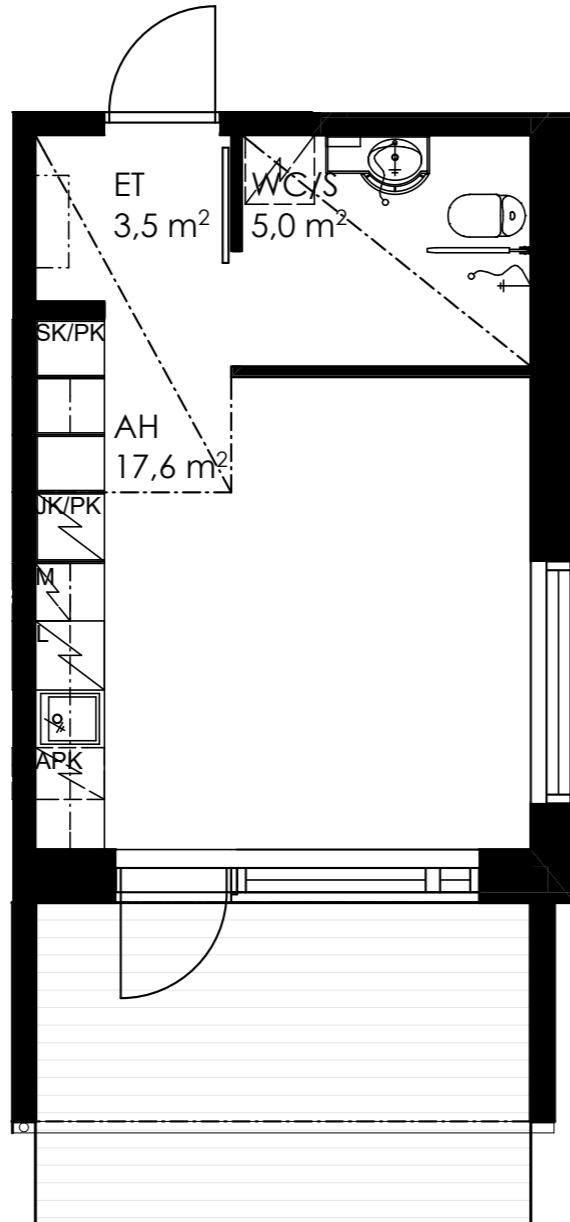
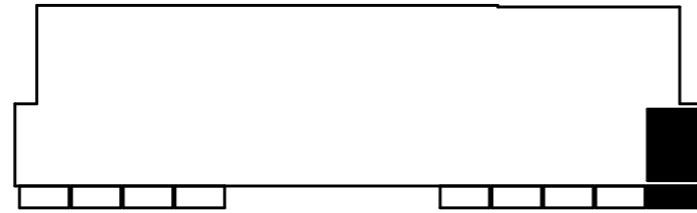
asunto	kerros
C 4	kellarikerros



Mittakaava 1:100 5m

26,5 m<sup>2</sup>  
1 h + kt

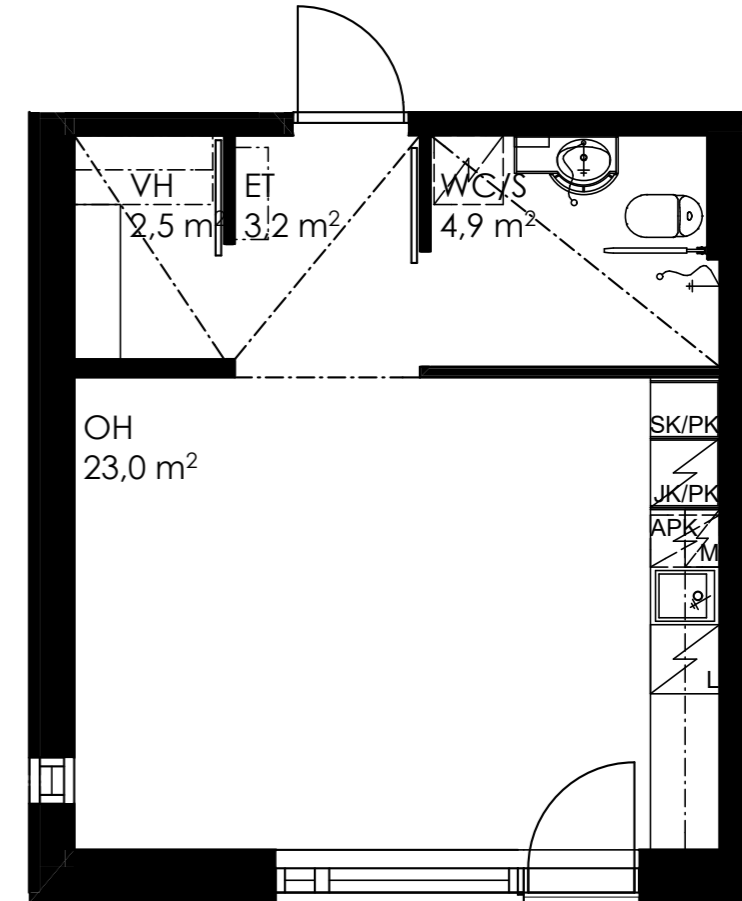
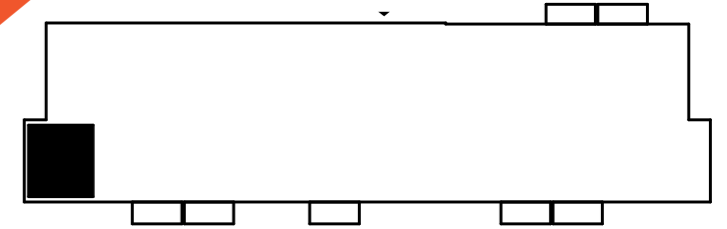
asunto	kerros
C 9	kellarikerros



Mittakaava 1:100 5m

34,5 m<sup>2</sup>  
1 h + kt

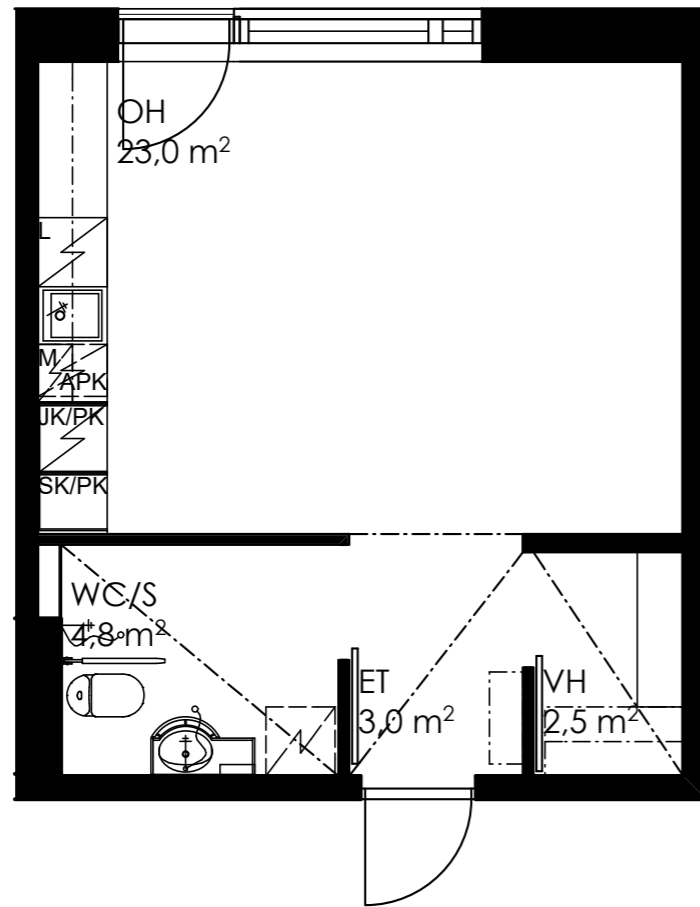
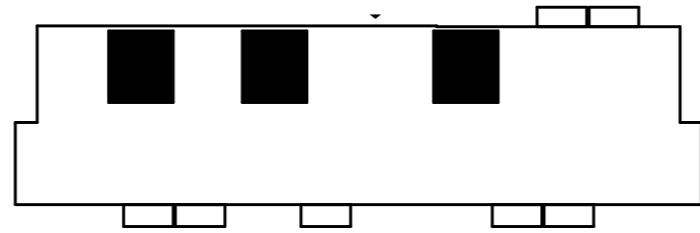
asunto	kerros
C 13	1
C 43	3



Mittakaava 1:100 5m

34,5 m<sup>2</sup>  
1 h + kt

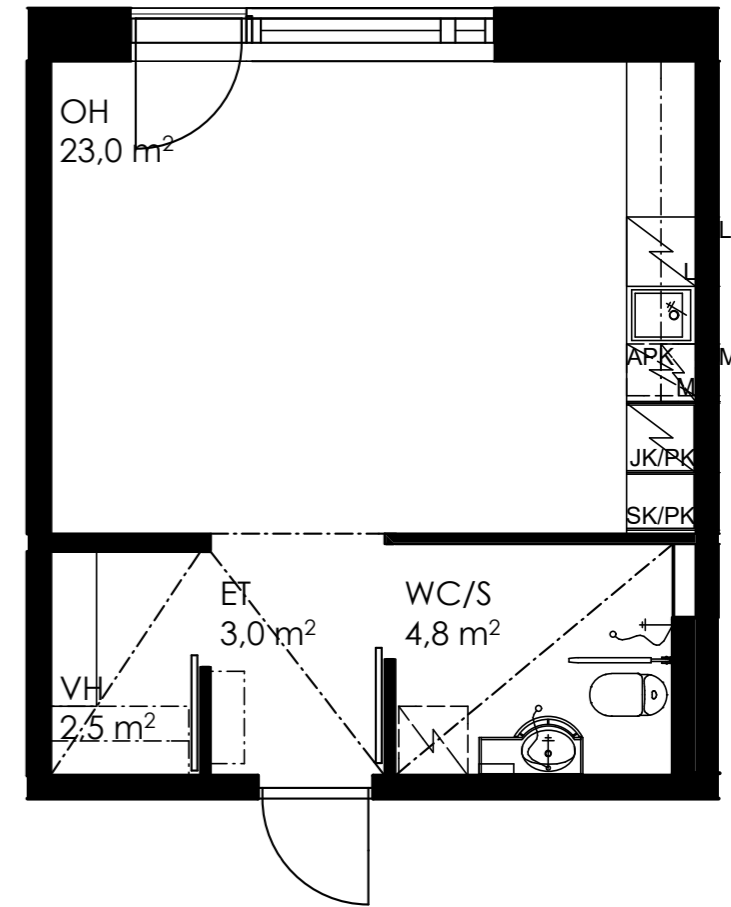
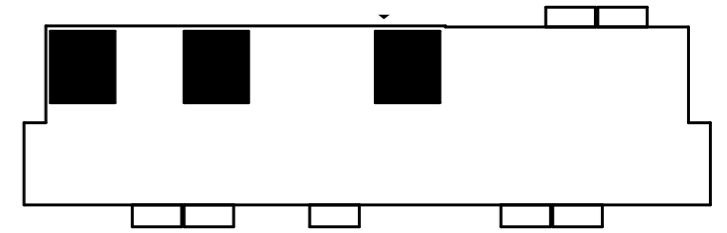
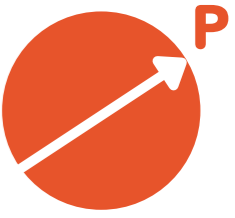
asunto	kerros
C 14, C 16	1
C 44, C 46, C 53	3



Mittakaava 1:100 5m

34,5 m<sup>2</sup>  
1 h + kt

asunto	kerros
C 15, C 17	1
C 45, C 47, C 52	3

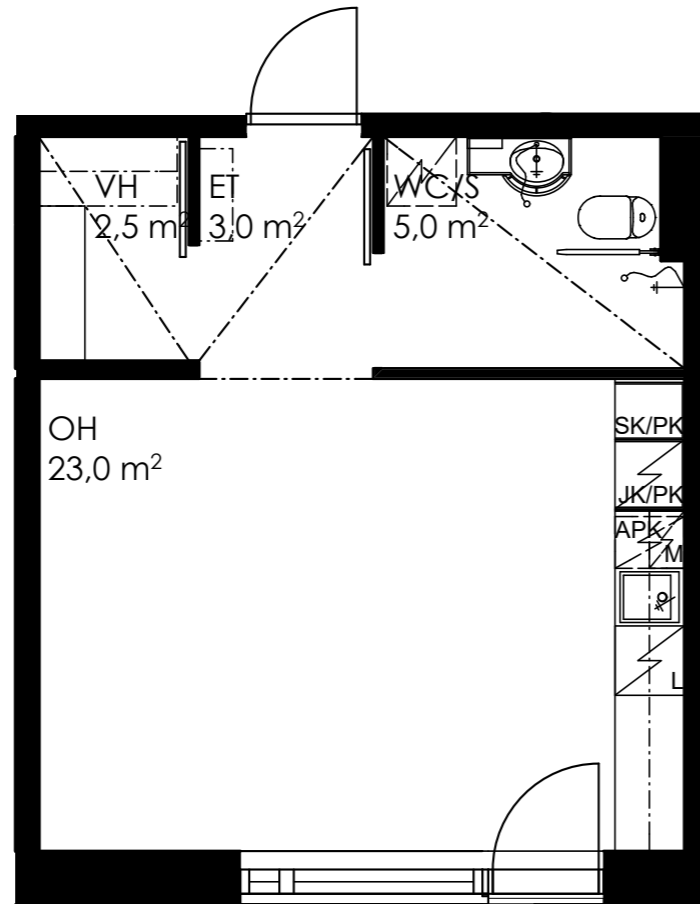
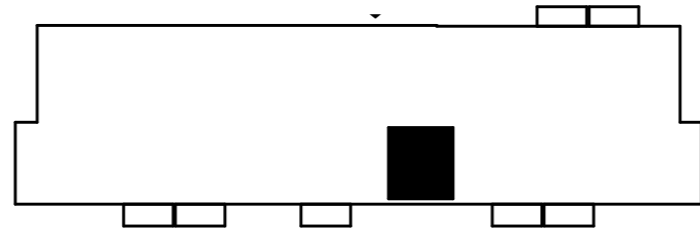


Mittakaava 1:100 5m

34,5 m<sup>2</sup>

1 h + kt

asunto	kerros
C 18	1
C 48	3

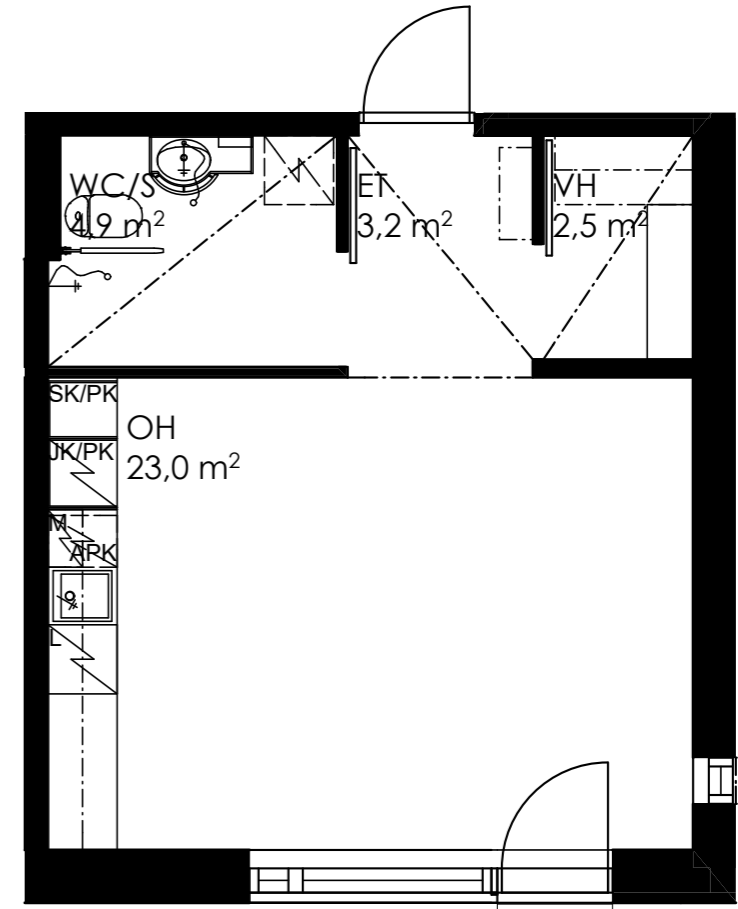
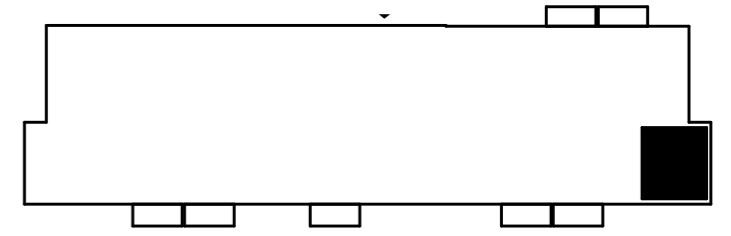
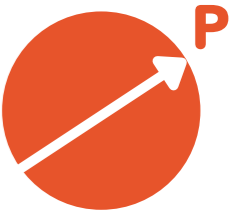


Mittakaava 1:100 5m

34,5 m<sup>2</sup>

1 h + kt

asunto	kerros
C 21	1
C 51	3

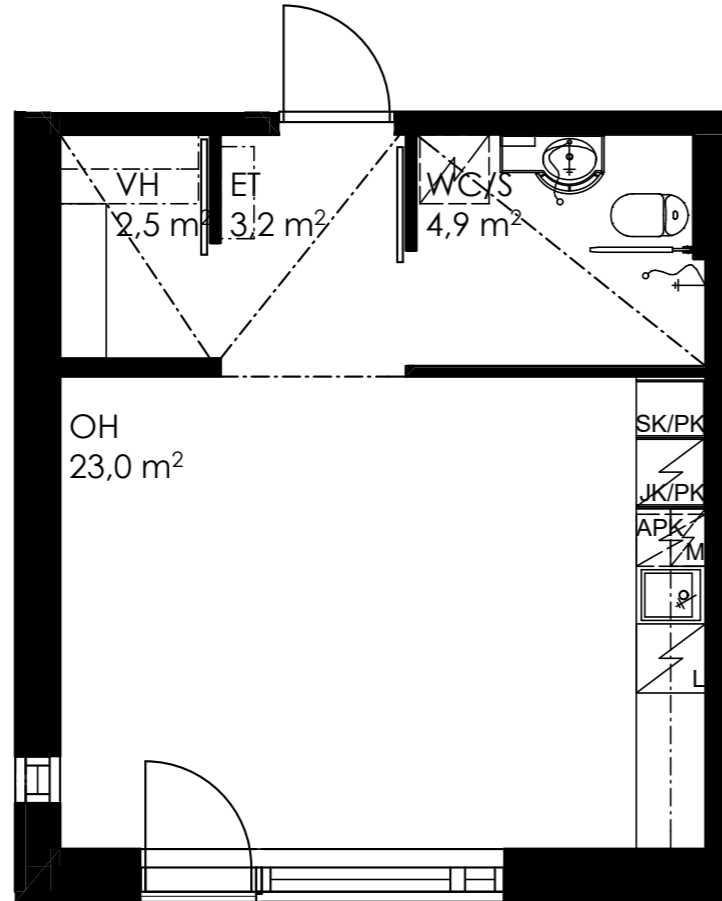
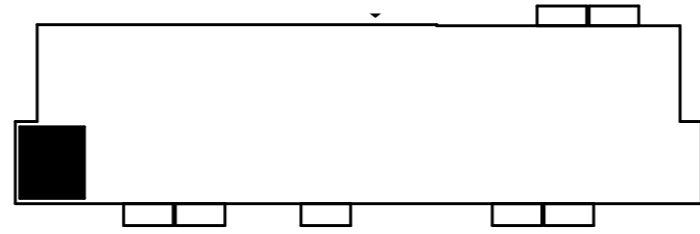


Mittakaava 1:100 5m

34,5 m<sup>2</sup>

1 h + kt

asunto	kerros
C 27	2
C 60	4

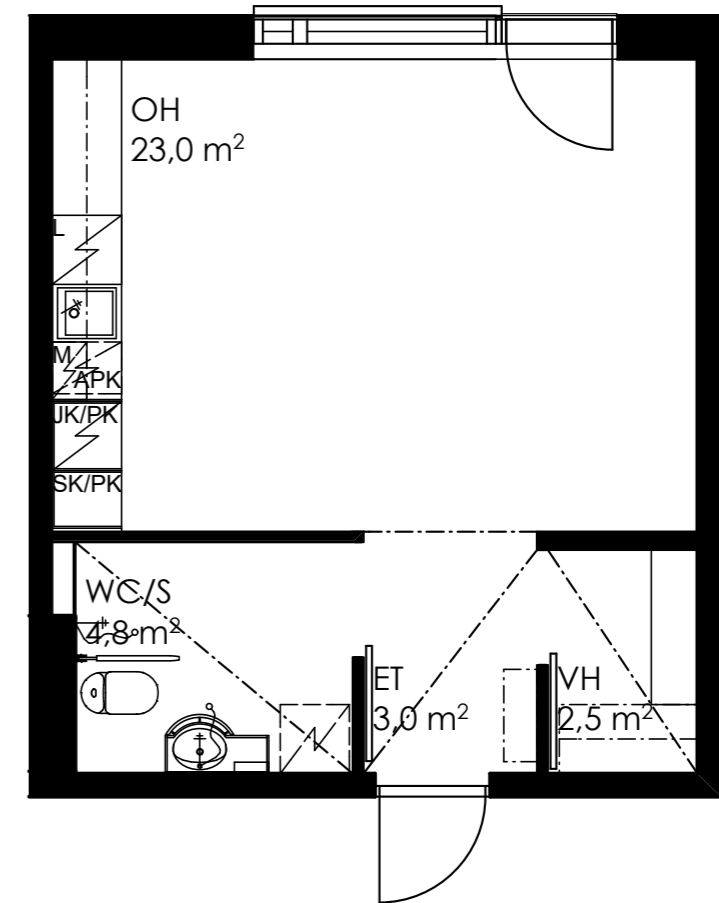
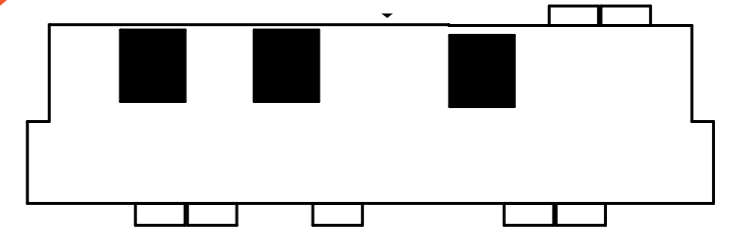
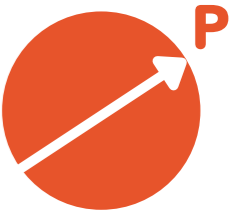


Mittakaava 1:100 5m

34,5 m<sup>2</sup>

1 h + kt

asunto	kerros
C 28, C 30, C 37	2
C 61, C 63	4

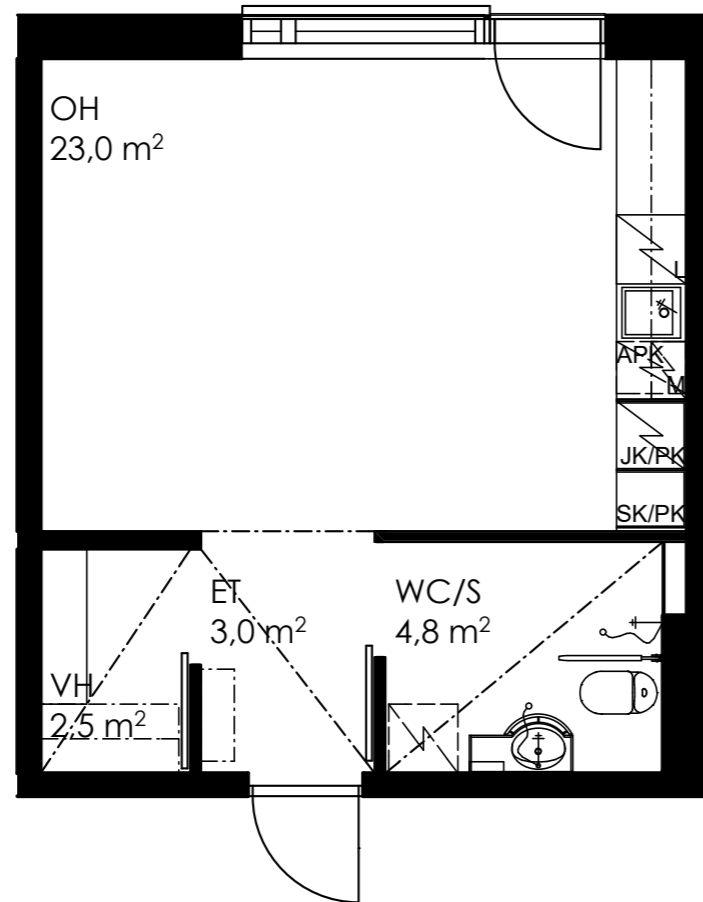
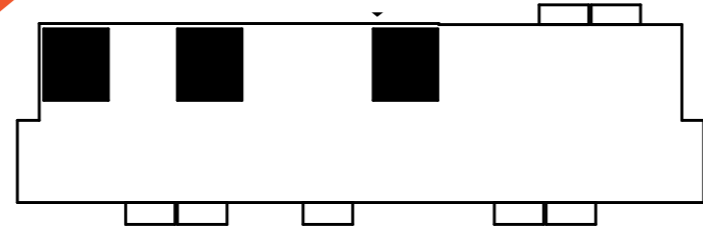


Mittakaava 1:100 5m

34,5 m<sup>2</sup>

1 h + kt

asunto	kerros
C 29, C 31, C 36	2
C 62, C 64	4

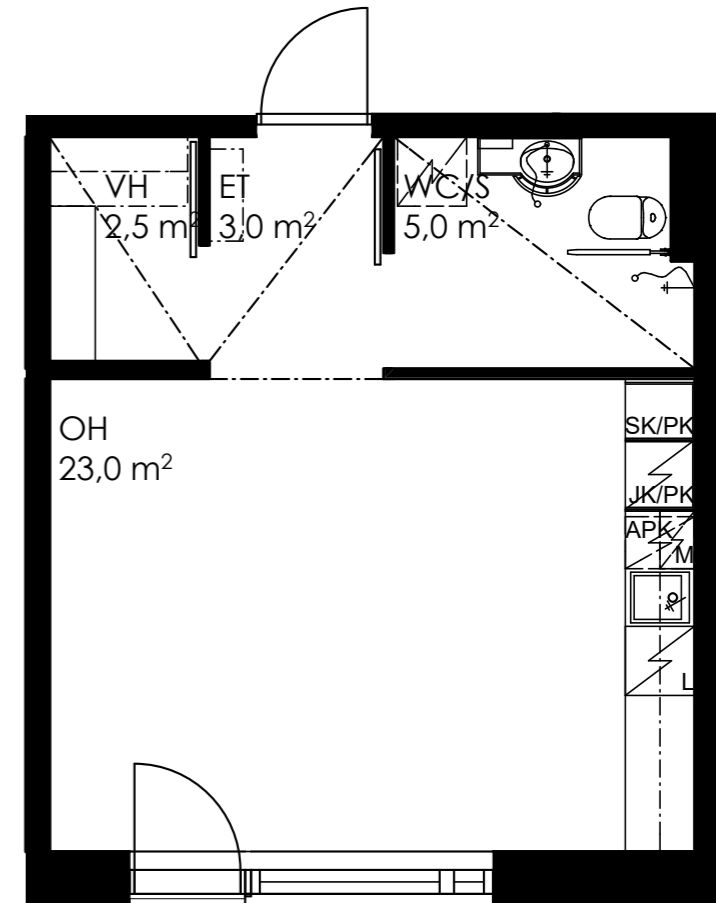
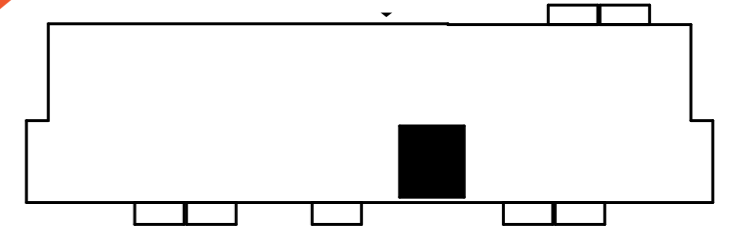
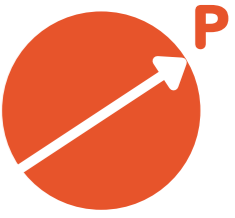


Mittakaava 1:100 5m

34,5 m<sup>2</sup>

1 h + kt

asunto	kerros
C 32	2

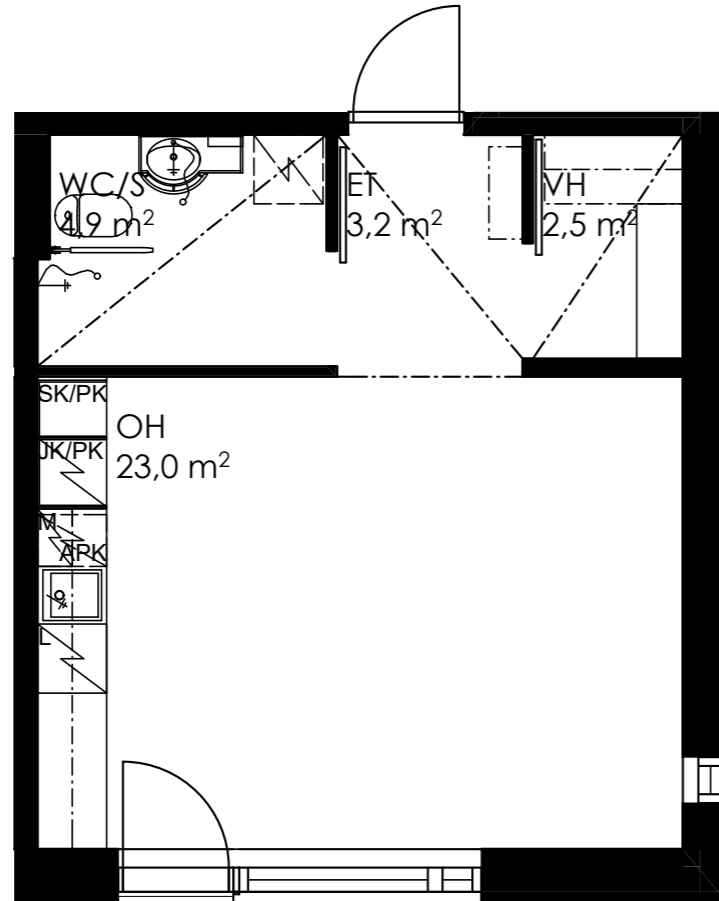
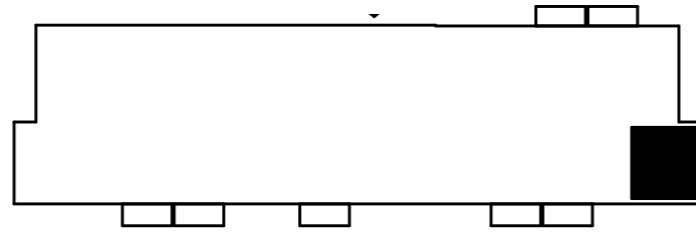


Mittakaava 1:100 5m

34,5 m<sup>2</sup>

1 h + kt

asunto	kerros
C 35	2

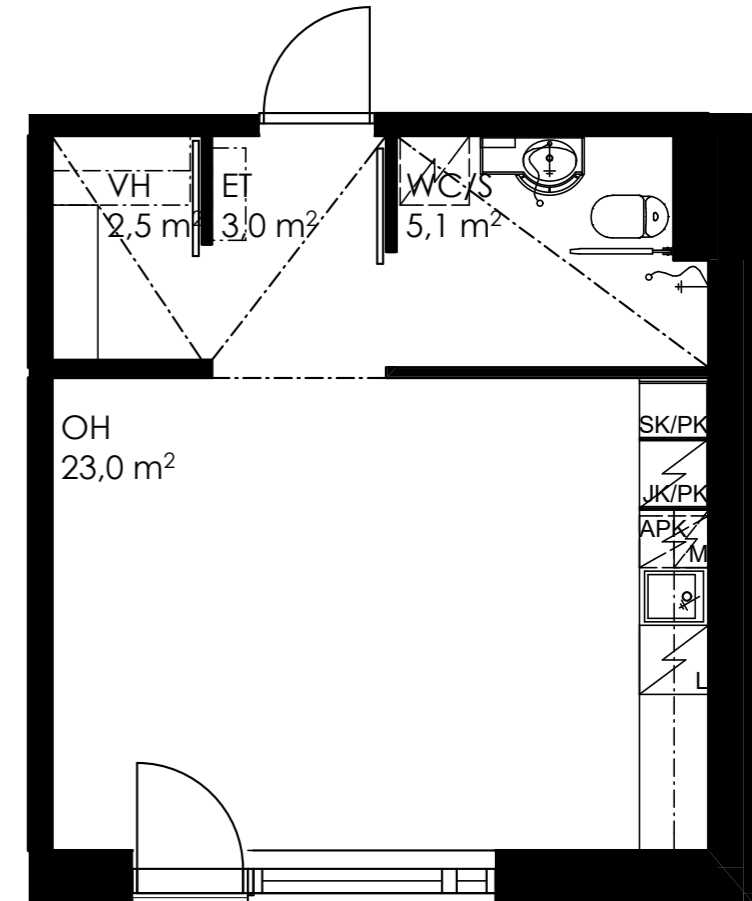
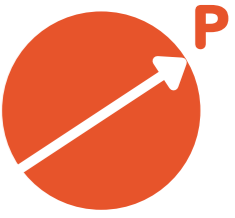


Mittakaava 1:100 5m

35,0 m<sup>2</sup>

1 h + kt

asunto	kerros
C 56	4

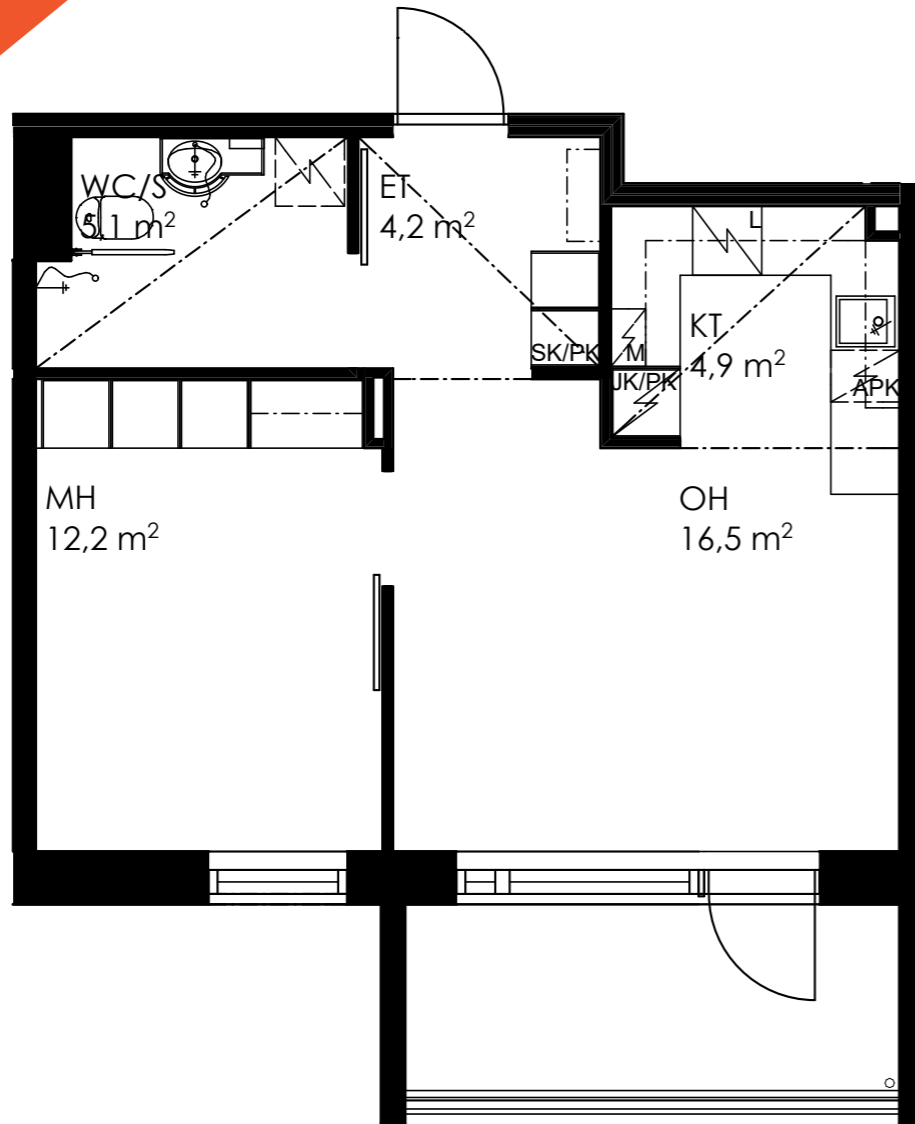
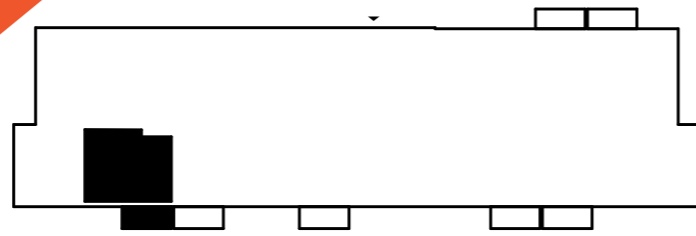
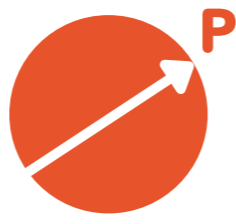


Mittakaava 1:100 5m

44,5 m<sup>2</sup>

2 h + kt

asunto	kerros
C 12	1
C 26	2
C 42	3

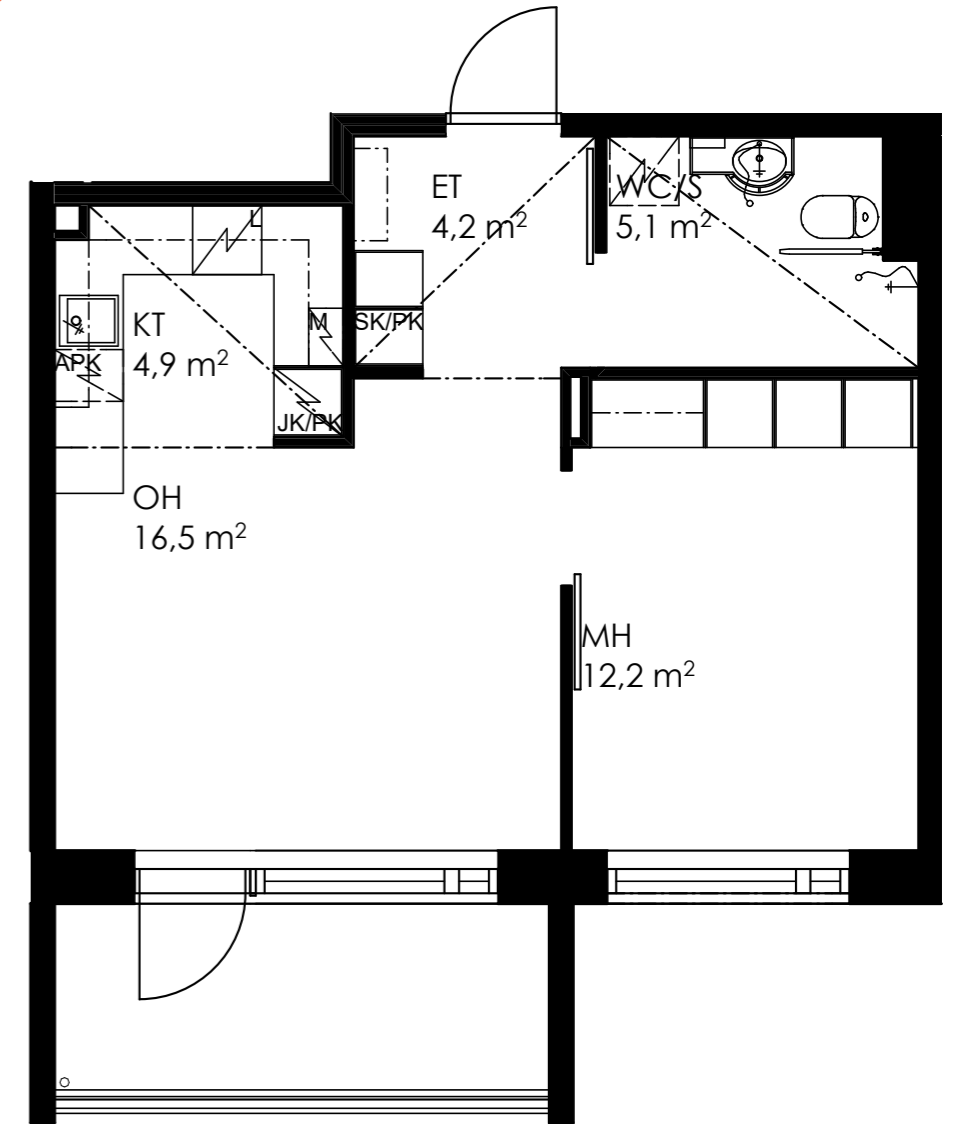
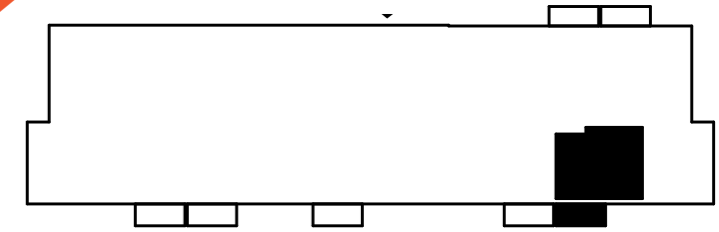
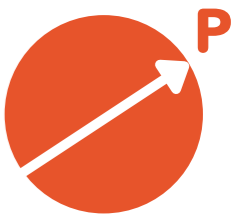


Mittakaava 1:100 5m

44,5 m<sup>2</sup>

2 h + kt

asunto	kerros
C 20	1
C 34	2
C 50	3



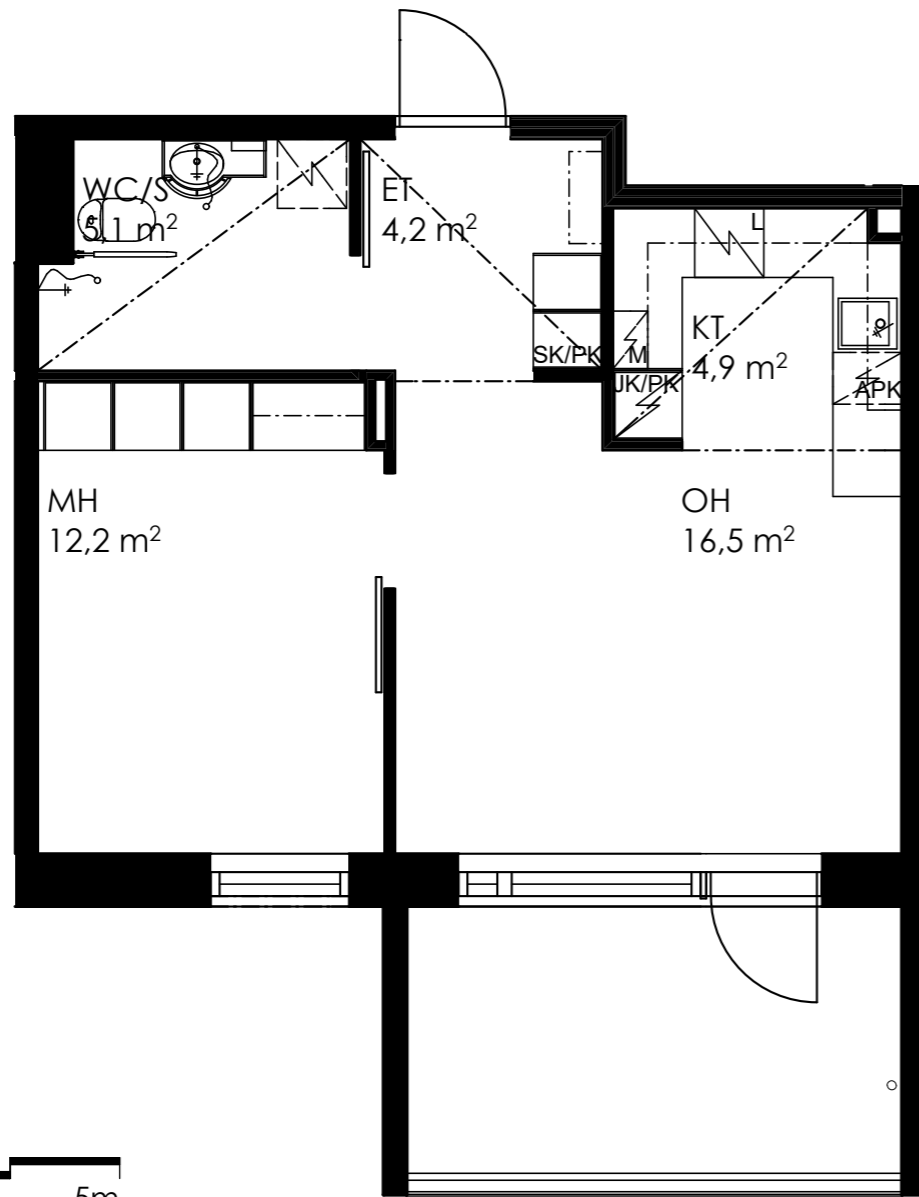
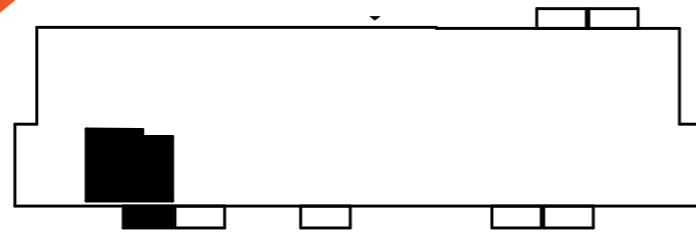
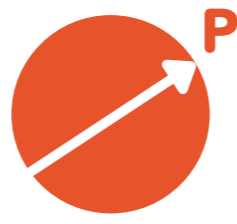
Mittakaava 1:100 5m



44,5 m<sup>2</sup>

2 h + kt

asunto	kerros
C 59	4

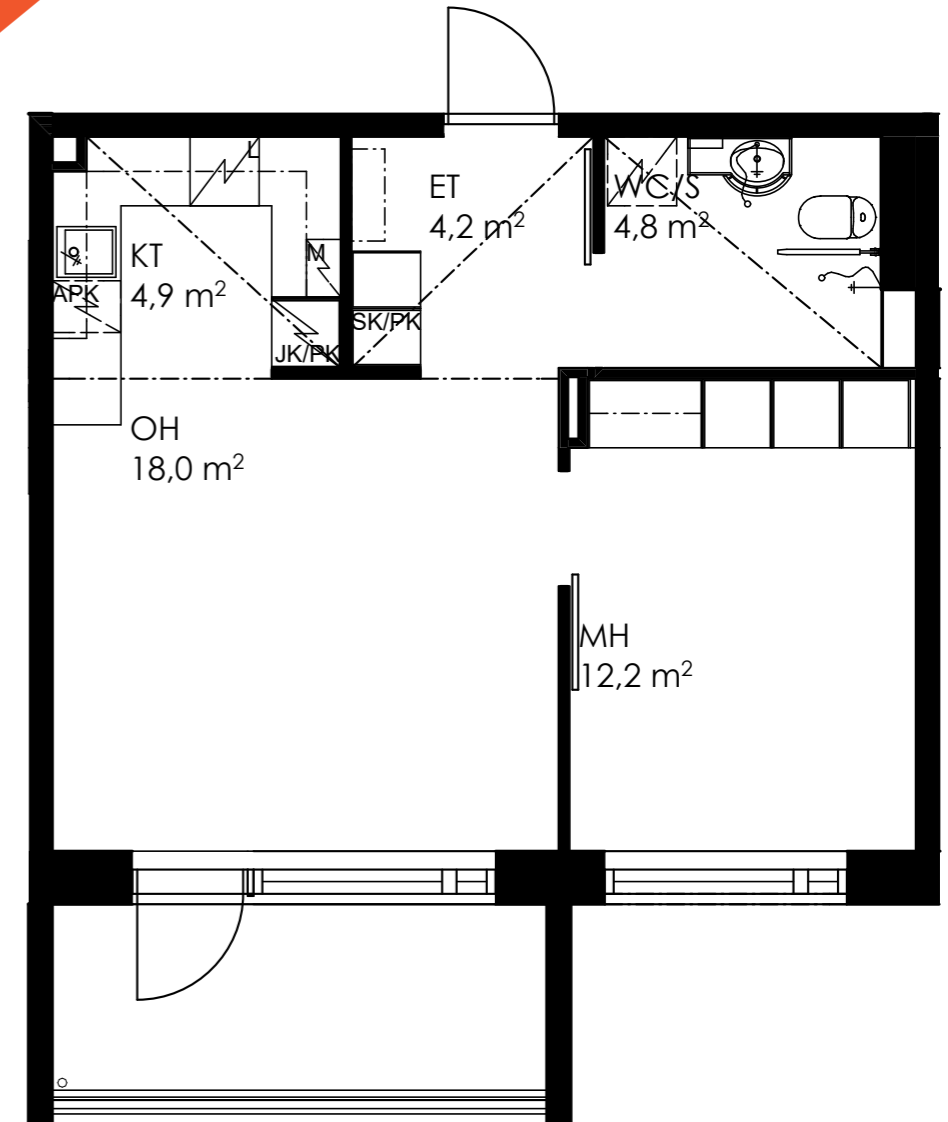
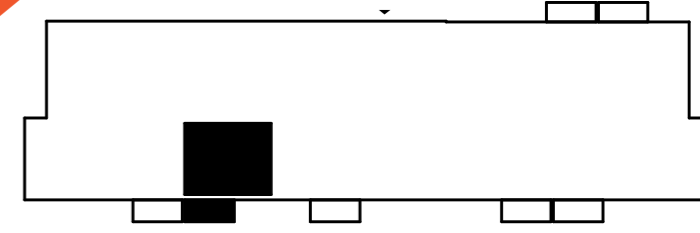
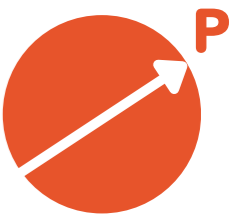


Mittakaava 1:100 5m

46,0 m<sup>2</sup>

2 h + kt

asunto	kerros
C 11	1
C 25	2
C 41	3
C 58	4

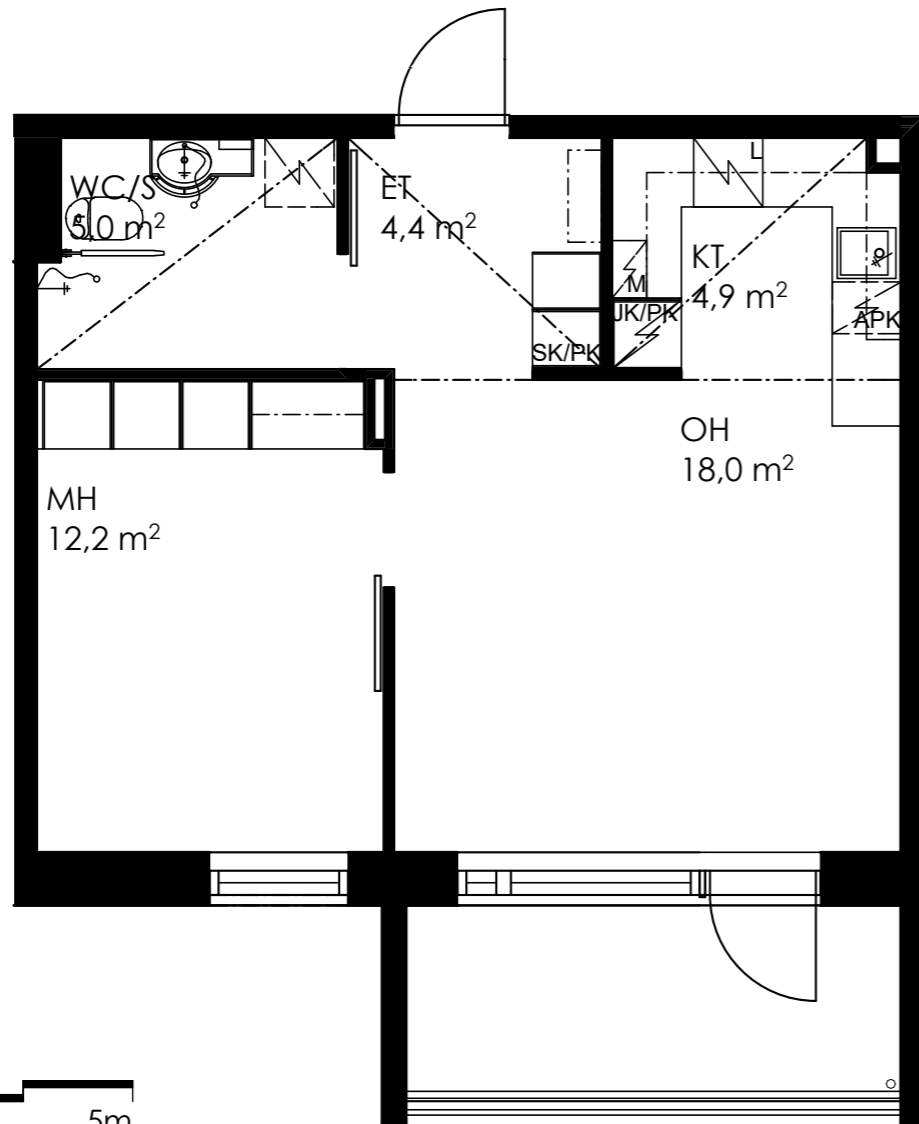
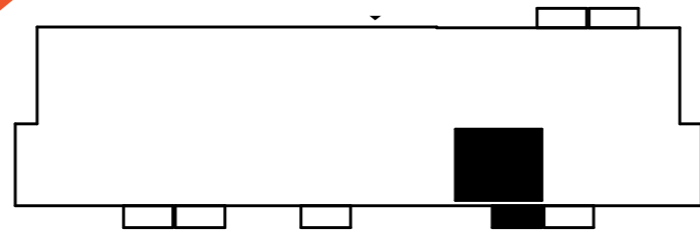
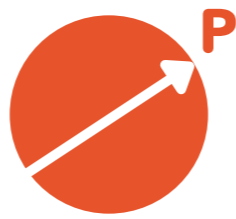


Mittakaava 1:100 5m

46,0 m<sup>2</sup>

2 h + kt

asunto	kerros
C 19	1
C 33	2

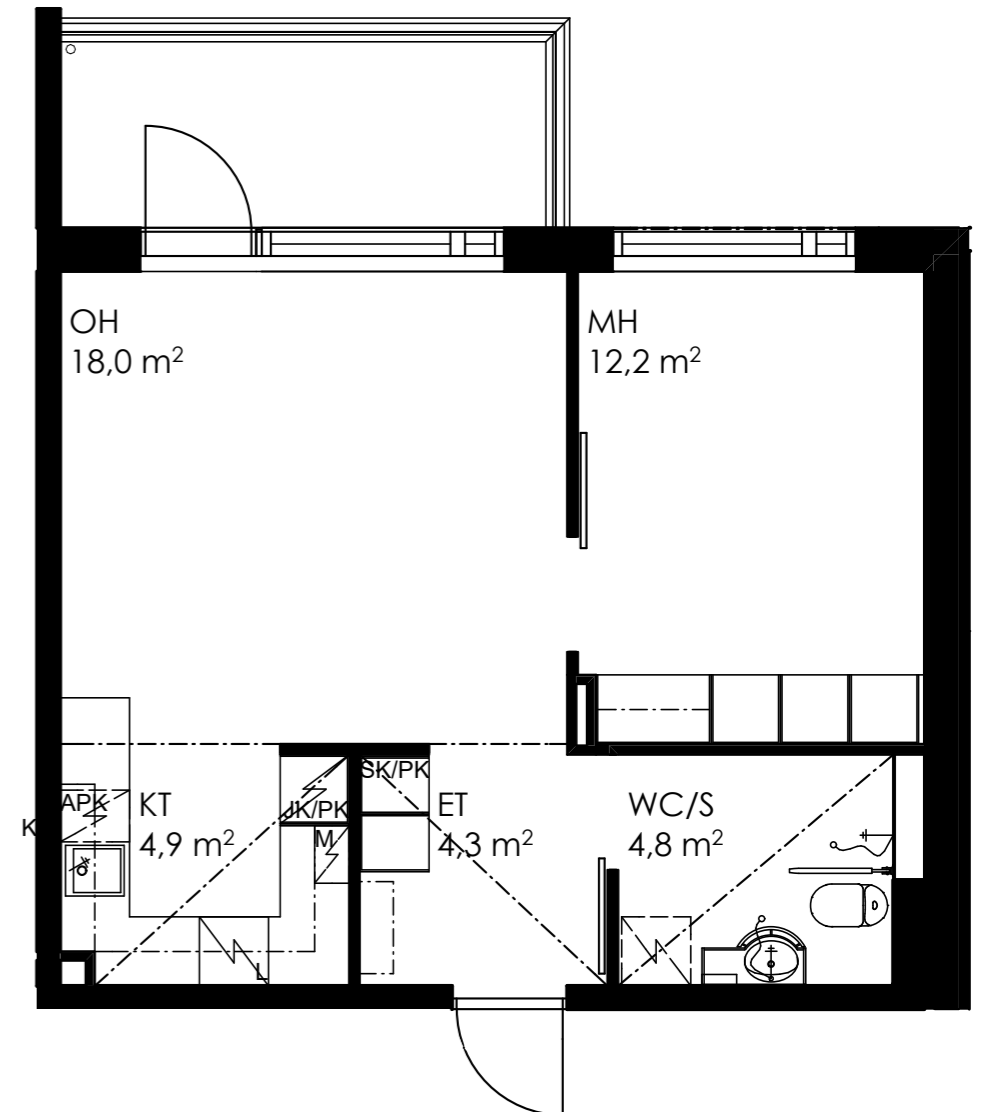
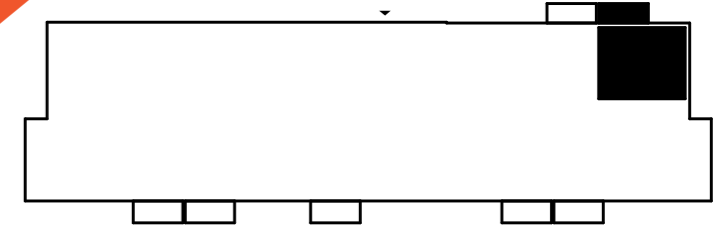
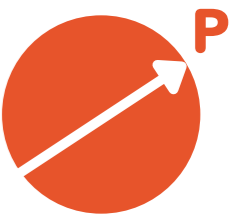


Mittakaava 1:100 5m

46,0 m<sup>2</sup>

2 h + kt

asunto	kerros
C 23	1
C 39	2
C 55	3

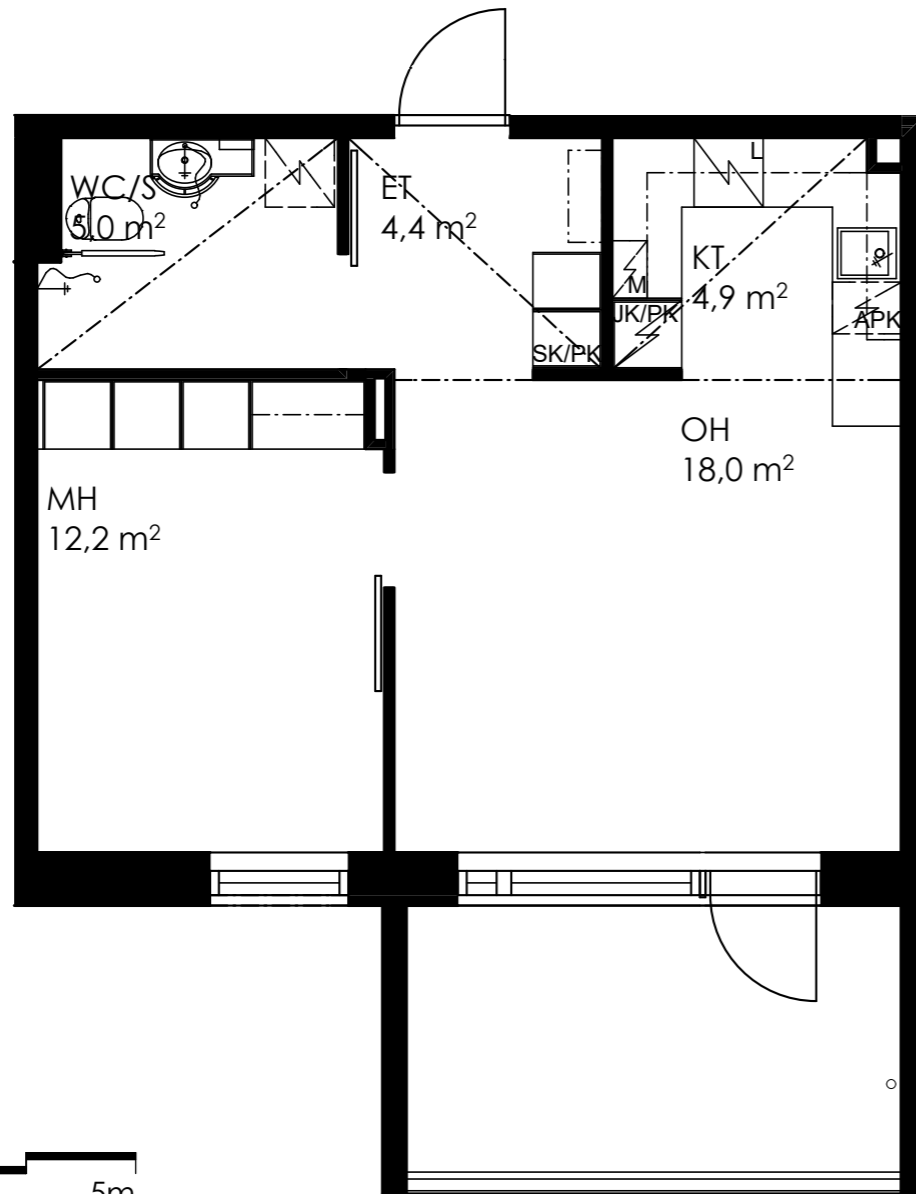
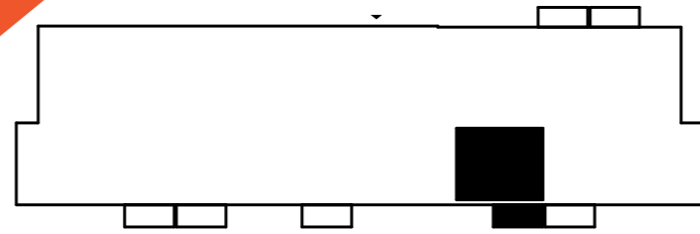
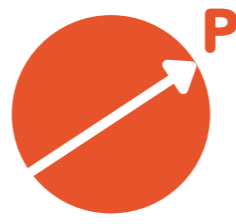


Mittakaava 1:100 5m

46,0 m<sup>2</sup>

2 h + kt

asunto	kerros
C 49	3

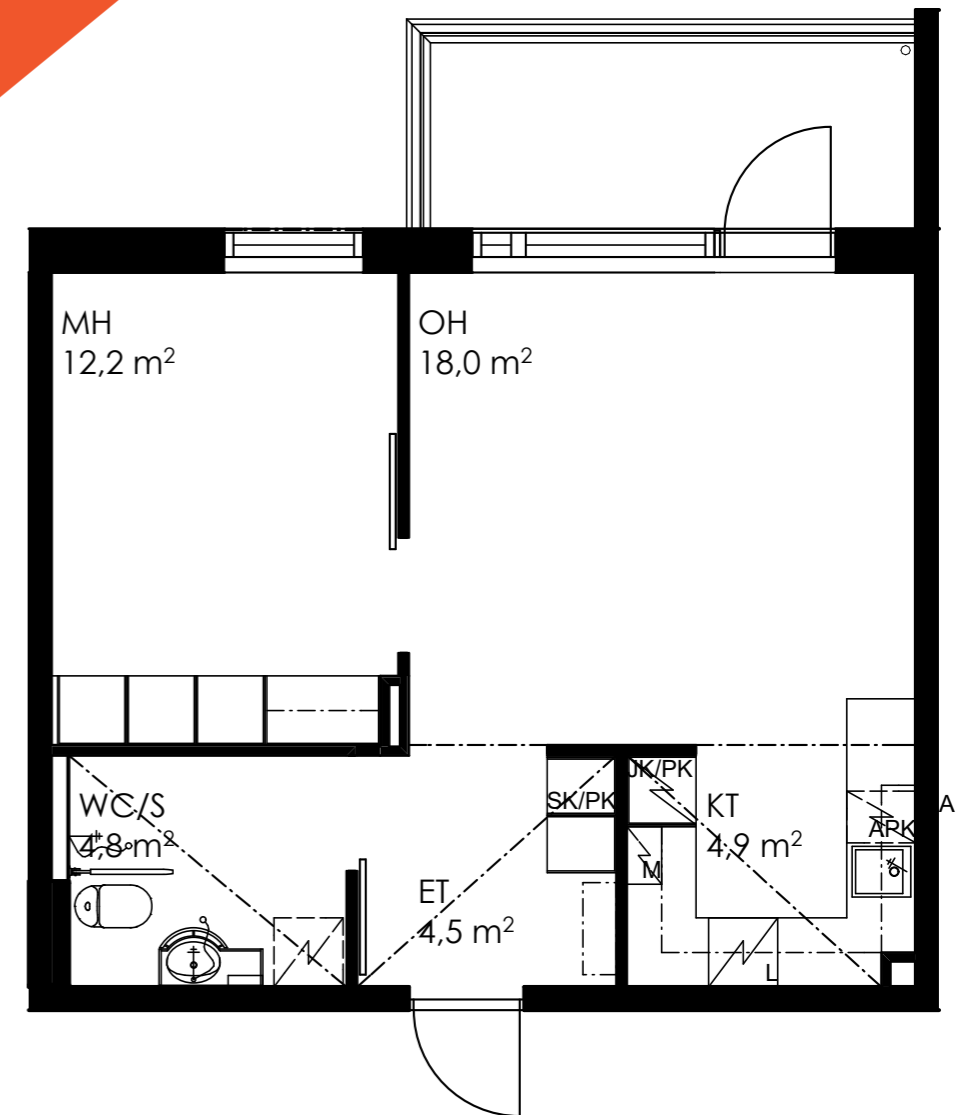
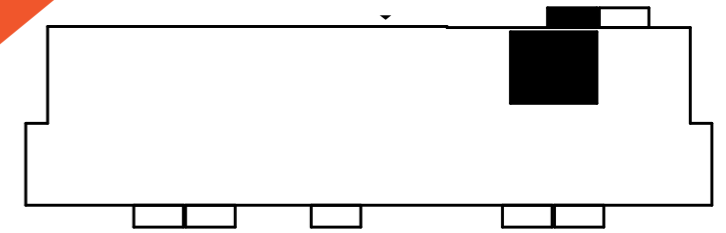
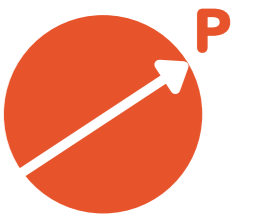


Mittakaava 1:100 5m

46,5 m<sup>2</sup>

2 h + kt

asunto	kerros
C 22	1
C 38	2
C 54	3

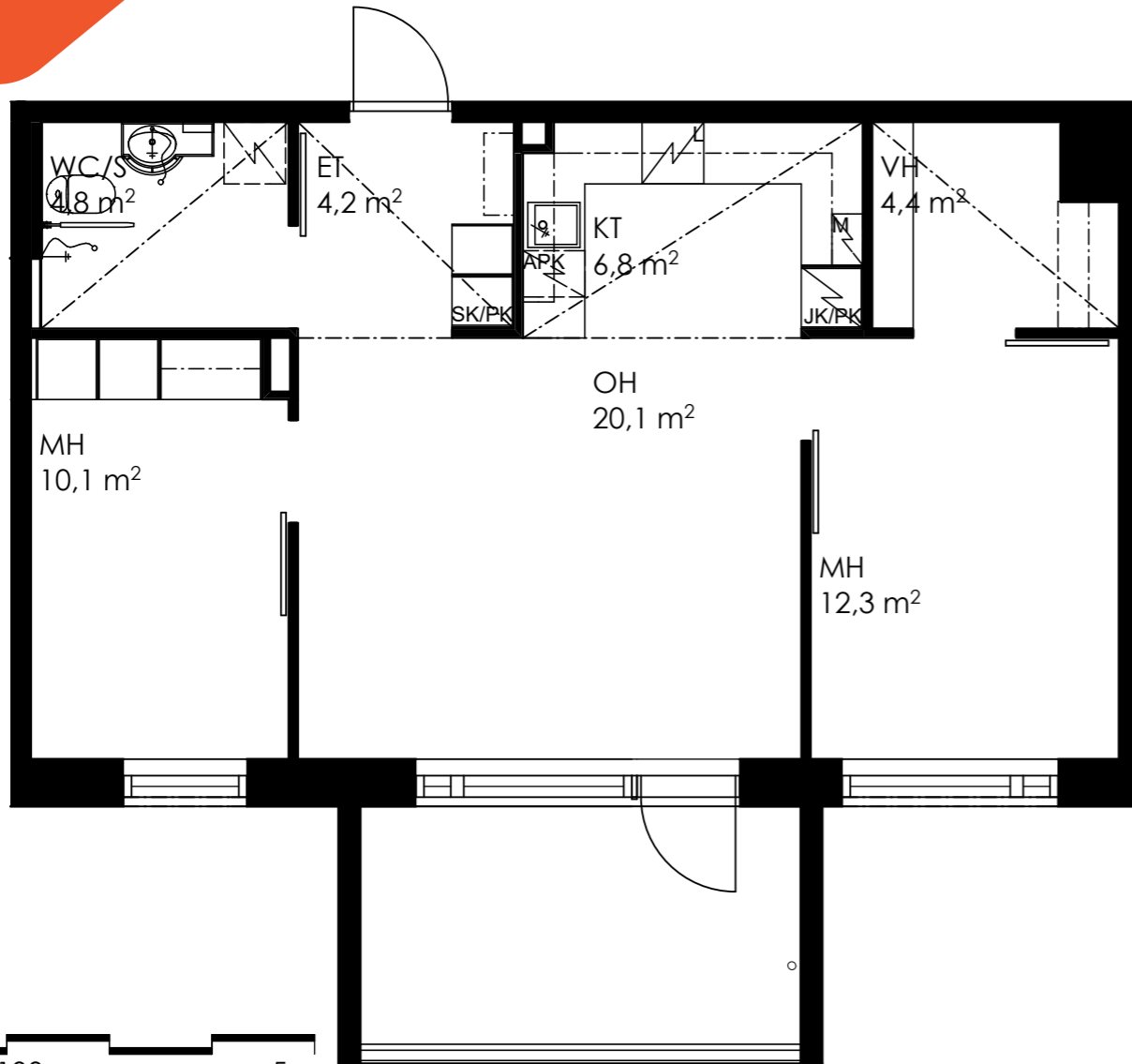
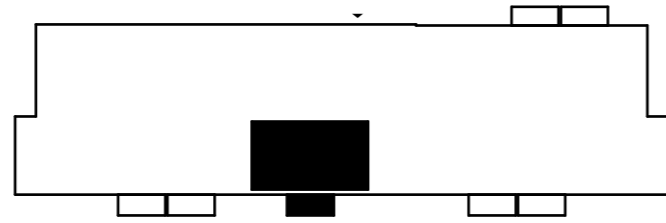
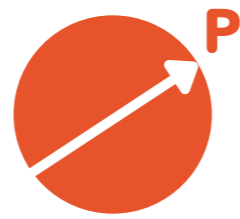


Mittakaava 1:100 5m

65,0 m<sup>2</sup>

3 h + kt

asunto	kerros
C 57	4

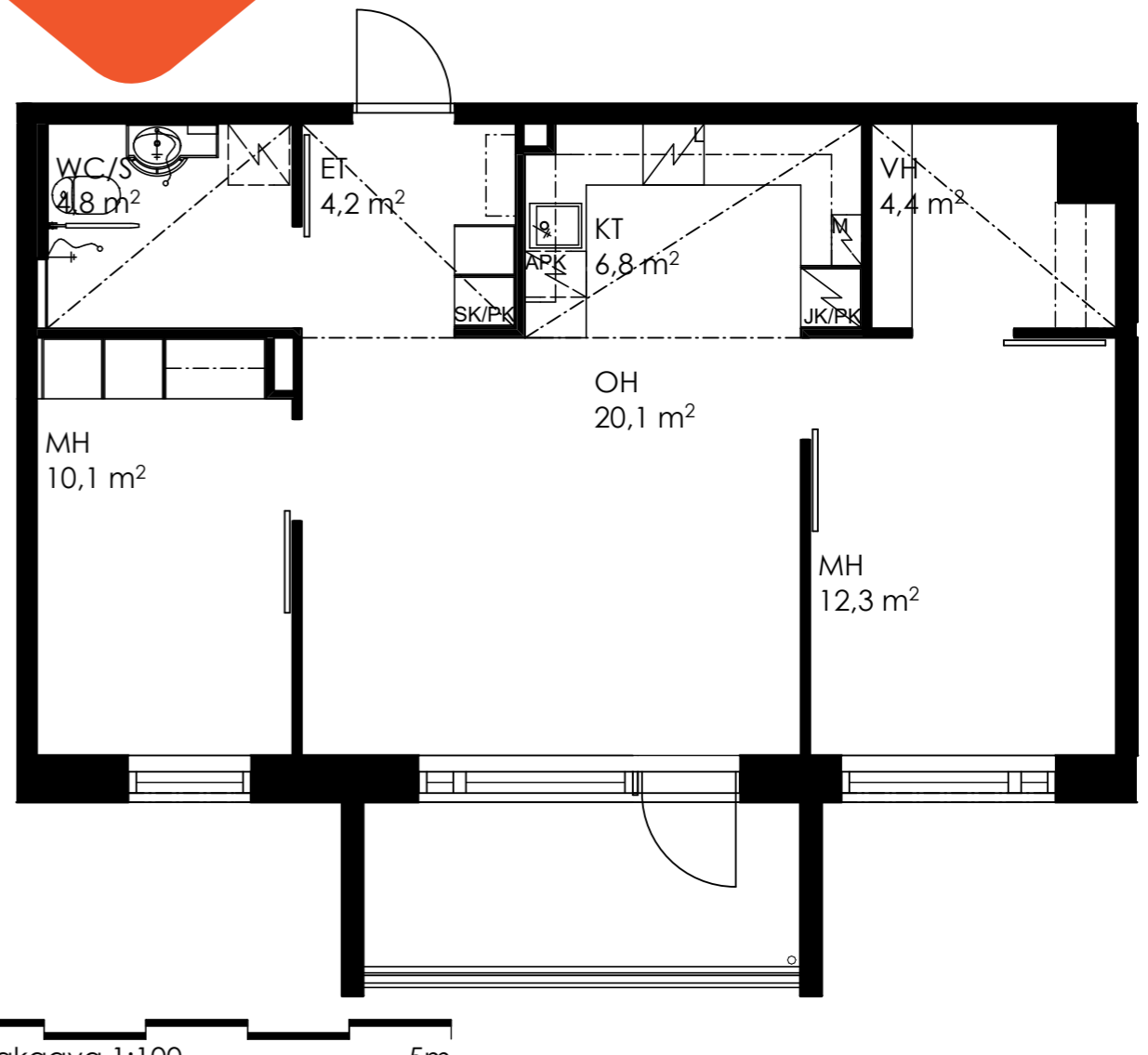
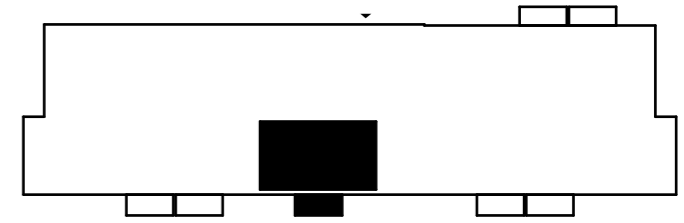
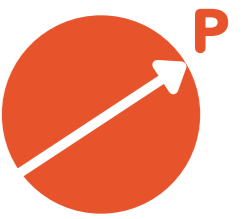


Mittakaava 1:100 5m

65,0 m<sup>2</sup>

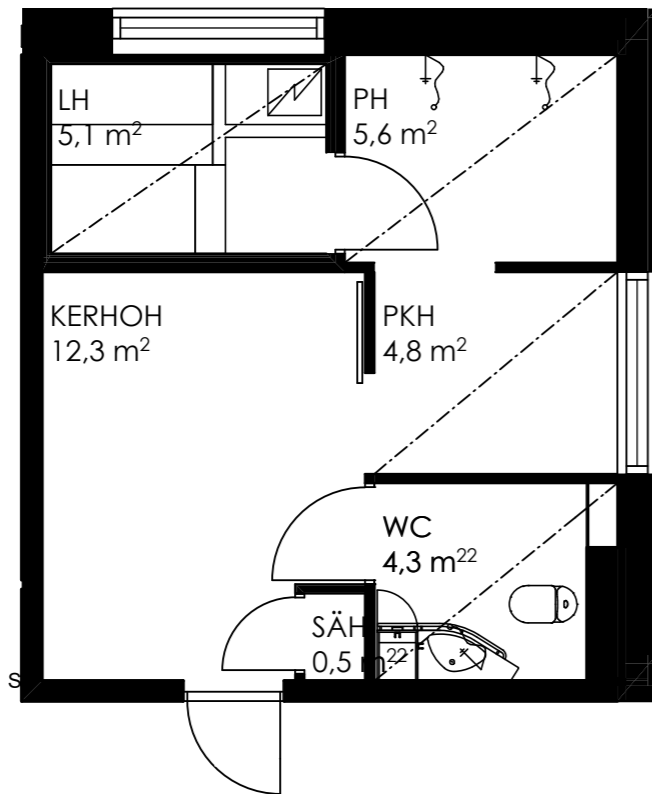
3 h + kt

asunto	kerros
C 10	1
C 24	2
C 40	3



Mittakaava 1:100 5m

# Saunatilat 4. kerros



## Yrjö ja Hanna Koteja jo yli 25 vuotta

Suomalaiset tuntevat meidät vastuullisena kotimaisena toimijana: olemme turvanneet ikäihmisten ja muiden hoivaa arjessaan tarvitsevien hyvinvointia ja laadukasta asumista jo yli 25 vuoden ajan. Juuremme ovat osa meitä: tunnemme vastuamme kiinteistöjen rakentajana ja ylläpitäjänä.

Yrjö ja Hanna Kodit rakentuvat toimivista asunnoista, yhteisistä tiloista, kutsuvista pihoista sekä arkea ja hyvinvointia tukevista palveluista. Yhteiskunnallisena toimijana tarjoamme turvallisia ja kohtuuhintaisia koteja erilaisiin elämänvaiheisiin ja -tilanteisiin.

## Kulmakiviämme asumiseen liittyen

- Sijainti kaupunkikeskuksessa
- Palvelut ovat osa asumista
- Erilaiset hallintamuodot
- Yhteiset tilat sisällä ja ulkona
- Asumisen koordinaattori

### Info

Yrjö ja Hanna -säätö

Yleishyödyllinen säätö perustettiin vuonna 1996 edistämään vanhusten, vammaisten, lasten ja muiden päivittäisissä toiminnoissaan apua tarvitsevien hyvinvointia ja laadukasta elämää. Eettisyys, kohtaaminen ja jatkuvuus ovat arvojamme, jotka ohjaavat meitä tänäkin päivänä.

Yrjö ja Hanna -säätöille on myönnetty Suomalaisen Työn Liiton Avainlippu- ja Yhteiskunnallinen yritys -merkit.

Petri Kokkonen  
Toimitusjohtaja  
Yrjö ja Hanna -säätö



Mittakaava 1:100 5m

## Rakennustapaseloste Killinki

### Yleistä yhtiöstä

Killinki sijaitsee Sipoon Nikkilän OP-korttelissa, osoitteessa Iso Kylätie 21-23, 04130 Sipoo.

### Rakennus

Killinki on yksi neljäkerroksinen kellarillinen lamellitalo, jonka yhteyteen rakennetaan korttelin yhteiskäytössä oleva autohalli. Asunnot sijaitsevat kerroksissa ja kellarikerroksen itäsivulla. Taloyhtiön saunat sijaitsevat kellarikerroksessa ja neljännessä kerroksessa. Kellarikerroksessa sijaitsevat toimisto- ja yhteistilat sekä vss- ja tekniikkatilat. Rakennuksen ilmastointikonehuone sijaitsee vesikatolla.

### Rakenteet

Rakennus perustetaan paaluille. Perustusrakenteet ovat teräsbetonia. Ala-, väli- ja yläpohjat ovat pääosin ontelolaattarakenteiset. Ulkoseinät ovat betonielementtirakenteisia, julkisivumateriaali on maalattua betonia, rappautsa sekä tiililaattaa.

Huoneistojen väliset seinät ovat teräsbetoni- ja puurakenteisia. Porrashuoneen seinät ovat teräsbetonia. Porrashuoneen portaat ovat betonimosaiikkipintaiset. Vesikatteena on kumibitumikaite.

Huoneistojen kevyet väliseinät ovat pääosin metallirunkaisia kipsilevyseiniä. Märkätilojen seinät vedeneristetään.

### Parvekkeet

Parvekkeiden parvekelaatat ovat teräsbetonia ja kaiteet metallirunkoisia lasikaiteita. Parvekkeissa on liukulasistusvaraus.

### Ikkunat ja ovet

Ikkunat ovat puu-alumiinirakenteisia, kolmilasisia MSE-ikkunoita. Ulkopuitteet ja karmin uloin pinta ovat alumiiniverhoiltuja.

Asuntojen ja asuinhuoneiden kerrostaso-ovet ovat paloluokiteltuja puuviilupintaisia ovia. Asuntojen sisäovet ovat valkoisia laakatyöntöovia. Saunoissa on kokolasiovet. Parvekeovet ovat puu- alumiinirakenteisia ikkunaovia.

### Asuntojen pintakäsittelyt, kalusteet ja varusteet

#### Lattiapinnat

Asuntojen kuivissa tiloissa lattiat päällystetään muovimatolla. Jalkalistat ovat maalattua tai petsattua mäntyä. Pesuhuoneiden ja saunojen lattiat päällystetään kostean tilan muovimatolla.

Rakennuksen sisäntuloaula, porrashuoneiden kerrostasot ja käytävätilat päällystetään muovipäällysteellä, jalkalistat ovat muovia tai petsattua/maalattua mäntyä. Muiden lämpimien yhteistilojen lattiat maalataan.

#### Seinät ja katot

Seinät ovat tasoitettuja ja maalattuja. Pesuhuoneiden seinät laatoitetaan. Saunojen seinät ja katot sekä pesuhuoneiden katot paneloidaan. Keittiössä kalusteväli laatoitetaan.

Kuivien tilojen katot ovat ruiskutasoitteipintaiset. Alaslasketut katot ovat tasoitettuja ja maalattuja tai akusto-levypintaisia.

#### Kalusteet

Komerot ja keittiökaluusteet ovat kotimaisia vakio-kalusteita. Asuntojen keittiöissä on lattialiesi, jääpakastinkaappi, astianpesukone ja liesikupu sekä varaus mikroaaltouunille.

Vaatekomerot ovat melamiiniovilla varustettuja tanko- ja hyllykomeroita.

Asuntojen pesuhuoneiden kalusteet ovat kosteuden kestäviä kalusteita. Saunassa on sähkökiuas ja kuusilauteet.

### Talotekniikka

Rakennus liitetään vesi-, viemäri- kaukolämpö- ja sähköverkkoon. Kiinteistössä on kaapelitelevisiojärjestelmä. Yhtiössä on laajakaistainen tietoliikennekaapelointi, joka mahdollistaa kiinteän internetliittymän.

Rakennuksessa on vesikiertoinen patterilämmitys. Sauna ja pesuhuoneet varustetaan sähköisellä mukavuuslattialämmityksellä. Talossa on keskitetty tulo-poistoilmanvaihto.

Vesikalusteet ovat vettäsäästäviä. Rakennuksen hississä on automaattiovi.



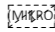





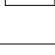
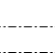





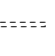

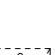
### Autopaikat ja piha-alue

Yhtiöllä on yhteensä 14 autopaikkaa. Autopaikoista 12 kpl sijaitsee pihalla ja 2 kpl autohallissa.

Istutukset ja muut vihertyöt tehdään pihasuunnitelman mukaisesti. Asuntojen jätehuolto järjestetään piha-alueella yhteiskäytössä olevilla Molok-syväkeräysastioilla. Kellarikerroksessa olevan jakelukeittiön jätehuolto järjestetään yhtiön itäsivulla olevilla Molok-syväkeräysastioilla.

### Merkkien selitteet

MH	Makuuhuone
OH	Olohuone
KT	Keittotila
ET	Eteinen
KH	Kylpyhuone
VH	Vaatehuone
alk	Alkovi
tekn	Asuntokohtainen tekninen tila

	Jääkaappipakastin
	Liesi
	Tilaa mikroaaltouunille
	Tilaa astianpesukoneelle
	Keittiöallas
	Tankokaappi
	Hyllykaappi
	Siivouskaappi
	Pyykkikaappi
	Vaatehuoneen seinähylly
	Vaatehuoneen tanko
	Suihkuseinä
	Lattiakaivo
	Suihku
	WC-istuim
	Tilaa tukikahvalle
	Allaskaapit
	Tilaa pyykinpesukoneelle ja kuivausrummulle

**KILLINKI**

**Tervetuloa Killinkiin!**



**YRJÖ JA HANNA KODIT**

Leppäsuonkatu 4, 00100 Helsinki

020 742 9880 | vuokra-asuminen@yrjohanna.fi

**[www.yrjohanna.fi](http://www.yrjohanna.fi)**



**YRJÖ JA HANNA**  
KODIT