

NURMIJÄRVEN OHRANTÄHKÄ

Vehnäpellontie 15, 01900 Nurmijärvi



YRJÖ JA HANNA
KODIT



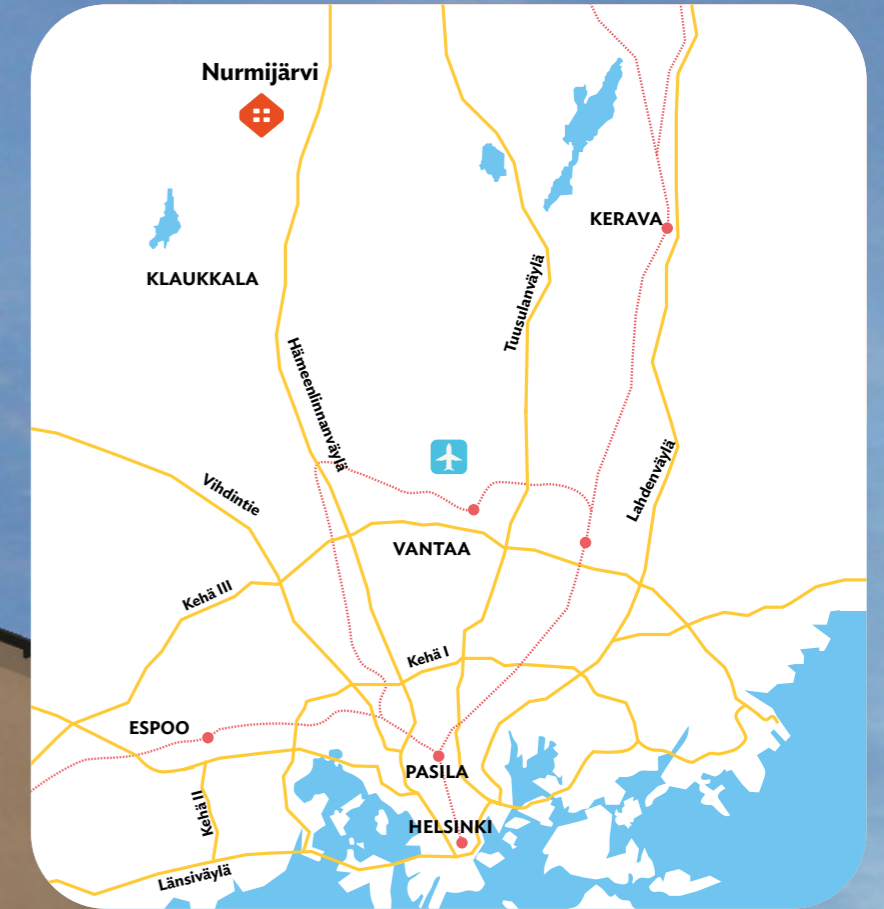
Nurmijärven Ohrantähkä - kaupunkimaista asumista luonnon keskellä

Nurmijärven kirkonkylään hyvien palveluiden ja liikenneyhteyksien äärelle valmistuu seniorivuokrakohteemme Nurmijärven Ohrantähkä.

Ohrantähkä on 5-kerroksinen 58 vuokra-asunnon talo, josta löytyy viihtyisiä yksiöitä ja kaksioita, joissa kaikissa on joko lasitettu parveke tai ranskalainen parveke. Ohrantähkässä on yhteisöllisyyteen oivat mahdollisuudet toimivien ja viihtyisien yhteiskäyttötilojen ansiosta. Mm. kuntoilutila, talopesula ja viihtyisä aulatila sijaitsevat talon katutasossa, ylimmästä viidennestä kerroksesta löytyy asukastila ja saunaosasto. Nurmijärven monipuolinen luonto, liikuntamahdollisuudet ja kulttuurielämä houkuttelevat harrastamaan, vaikka yhdessä naapureiden kanssa.

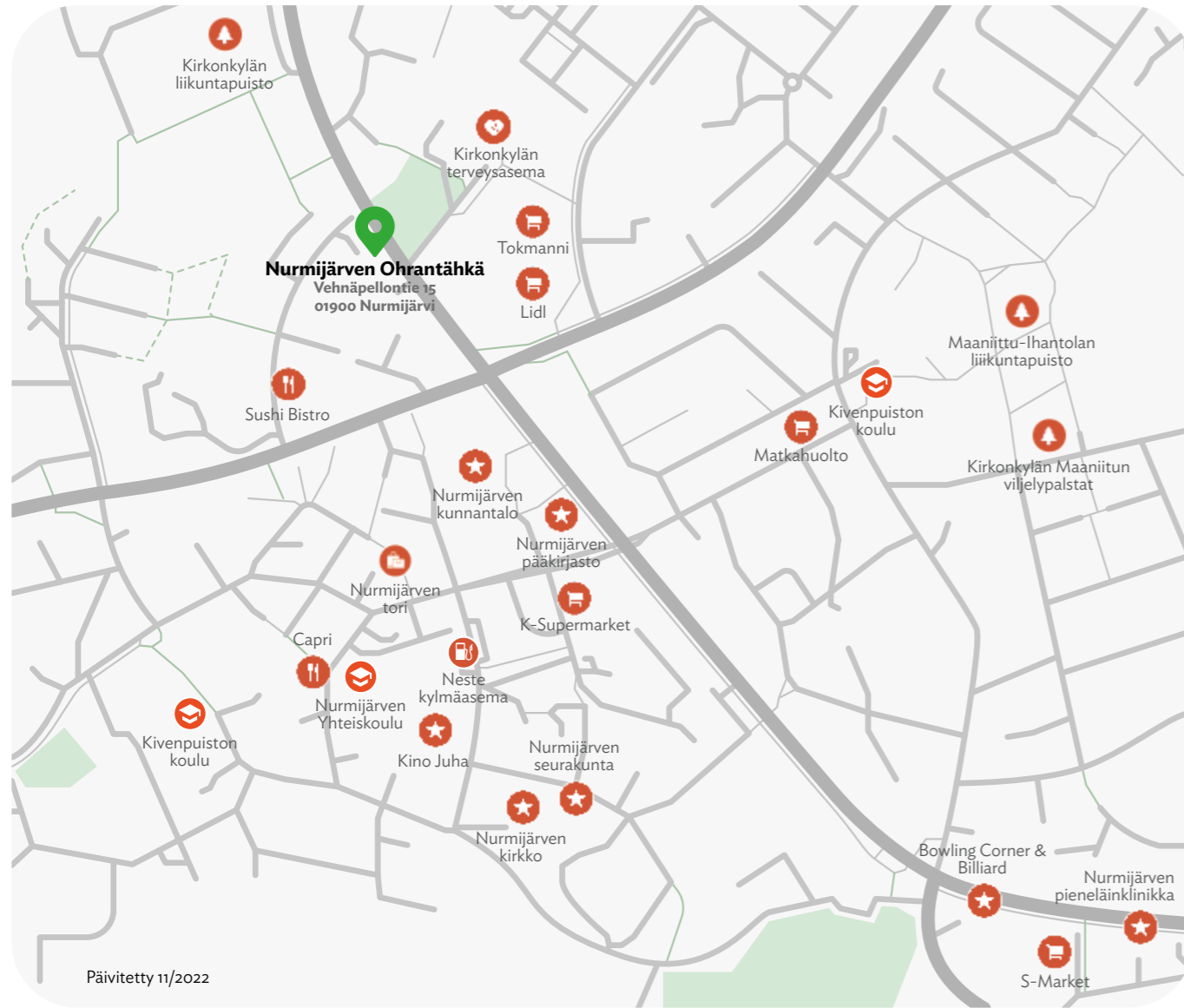
Nurmijärven Ohrantähkä valmistuu toukokuussa 2023.

Kohde on savuton



Haettavat asunnot

Asuntotyyppi	koko m2	kerros	kpl
1h+ kt	33	1-5	12
2h + kt	39,5	2-5	4
2h + kt	44,5	1-5	42



Nurmijärven Ohrantähkä sijaitsee Nurmijärven Kirkonkylän keskustassa, jossa peruspalvelut ovat lähellä. Lähikaupat Lidl ja Tokmanni sijaitsevat Rajamäentien toisella puolella ja terveyskeskukseen on matkaa muutama sata metriä. Kirjasto, apteekki ja kunnantalo sekä lisää kaupallisia palveluita löytyy noin kilometrin päästä.

Kulttuuritarjontaa on ympäri kuntaa, läheltä kirjastosta löytyy mm. näyttelyitä, lukupiiri ja K60-kulttuuriklubi.

Lähialueen kahvila- ja ravintolapalvelut tarjoavat vaihtelua kotona kokkailulle.

Kirkonkylän liikuntapuisto	350 m
Lidl	500 m
Kirkonkylän terveysasema	550 m
Nurmijärven tori	600 m
Nurmijärven kunnantalo	650 m
Tokmanni	900 m
K-Supermarket Nurmijärvi	900 m
Nurmijärven pääkirjasto	900 m
Maaniittu-Ihantolan liikuntapuisto	1,2 km
Nurmijärven kirkko	1,2 km
Matkahuolto Nurmijärvi	1,2 km
Kirkonkylän Maaniitun viljelypalstat	1,6 km
S-Market Nurmijärvi	2 km

Kerros Asunto Asuntotyyppi Koko m²

Kerros	Asunto	Asuntotyyppi	Koko m ²
1.	A1	2 h + kt	44,5
	A2	1 h + kt	33,0
	A3	2 h + kt	44,5
	A4	1 h + kt	33,0
2.	A5	2 h + kt	44,5
	A6	1 h + kt	33,0
	A7	2 h + kt	44,5
	A8	1 h + kt	33,0
	A9	2 h + kt	39,5
	A10	2 h + kt	44,5
	A11	2 h + kt	44,5
	A12	2 h + kt	44,5
	A13	2 h + kt	44,5
	A14	1 h + kt	33,0
	A15	2 h + kt	44,5
	A16	2 h + kt	44,5
	A17	2 h + kt	44,5
	A18	2 h + kt	44,5
3.	A19	2 h + kt	44,5
	A20	1 h + kt	33,0
	A21	2 h + kt	44,5
	A22	1 h + kt	33,0
	A23	2 h + kt	39,5
	A24	2 h + kt	44,5
	A25	2 h + kt	44,5
	A26	2 h + kt	44,5
	A27	2 h + kt	44,5
	A28	1 h + kt	33,0
	A29	2 h + kt	44,5
A30	2 h + kt	44,5	
A31	2 h + kt	44,5	
A32	2 h + kt	44,5	

4.	A33	2 h + kt	44,5
	A34	1 h + kt	33,0
	A35	2 h + kt	44,5
	A36	1 h + kt	33,0
	A37	2 h + kt	39,5
	A38	2 h + kt	44,5
5.	A39	2 h + kt	44,5
	A40	2 h + kt	44,5
	A41	2 h + kt	44,5
	A42	1 h + kt	33,0
	A43	2 h + kt	44,5
	A44	2 h + kt	44,5
	A45	2 h + kt	44,5
	A46	2 h + kt	44,5
	A47	2 h + kt	44,5
	A48	2 h + kt	44,5
	A49	2 h + kt	39,5
	A50	2 h + kt	44,5
	A51	2 h + kt	44,5
	A52	2 h + kt	44,5
	A53	2 h + kt	44,5
	A54	1 h + kt	33,0
	A55	2 h + kt	44,5
	A56	2 h + kt	44,5
	A57	2 h + kt	44,5
	A58	2 h + kt	44,5



Julkisivu koilliseen



Julkisivu kaakkoon



Julkisivu lounaaseen



Julkisivu luoteeseen

Ohrantähkän 10 plussaa

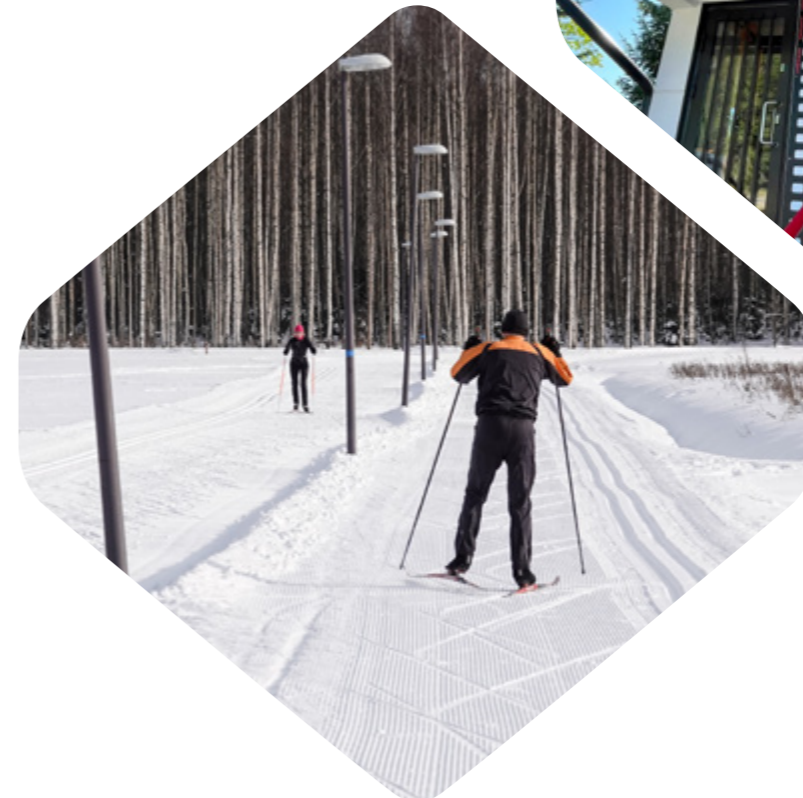
- + Huoleton ja turvallinen asumismuoto
- + Liikkuminen on helppoa, esteetön koti ja talo
- + Yhteistilat houkuttavat yhteisöllisyyteen
- + Saunaosasto sekä alakerrassa että yläkerrassa
- + Pesula alakerrassa, oma pesukone ei välttämätön
- + Peruspalvelut kävelymatkan päässä
- + Aukkaiden yhteinen olohuone
- + Monipuolinen ulkoilu ympäristö
- + Hyvät liikuntamahdollisuudet
- + Kuntoilutila alakerrassa



Monipuolinen Nurmijärvi

Nurmijärvi on vireä kasvukunta, jonka yleisilme on rauhasan luonnonläheinen. Suurimmat taajamat ovat Klaukkala, Kirkonkylä ja Rajamäki.

Nurmijärven kirkonkylä on Nurmijärven kunnan hallinnollinen keskustaajama, jossa asuu noin 8 000 asukasta.



Nurmijärven luonto

Nurmijärven luonto houkuttelee monipuolisuudellaan. Täältä löytyy niin koski- kuin suomalaisia, metsiä ja polveilevia peltomaisemia. Luontopolku Koskikara sijaitsee kirkonkylän lähistöllä, reitti kiertele Myllykosken ympäristössä. Myllykoski on vaikuttava luontokohde ympäri vuoden. Koskikara pesii Myllykoskella, vaikka sen normaali pesimäalue on pohjoisten tunturijokien äärellä. Myllykoskessa elää uhanalaisia simpukoita, eri kalalajeja ja ympäristössä pesii monipuolinen linnusto. Toinen koskikohde on Nukarinkoski, se löytyy Nurmijärven pohjoisosasta.

Seitsemän veljeksen vaellusreitti on noin 33 km, pitkä, se soveltuu niin useamman päivän patikointiretkelle kuin lyhyemmille päiväretkille. Reitin varrelta löytyvät taukopaikat, sekä ruokailu-, peseytymis- ja majoituspalvelut.

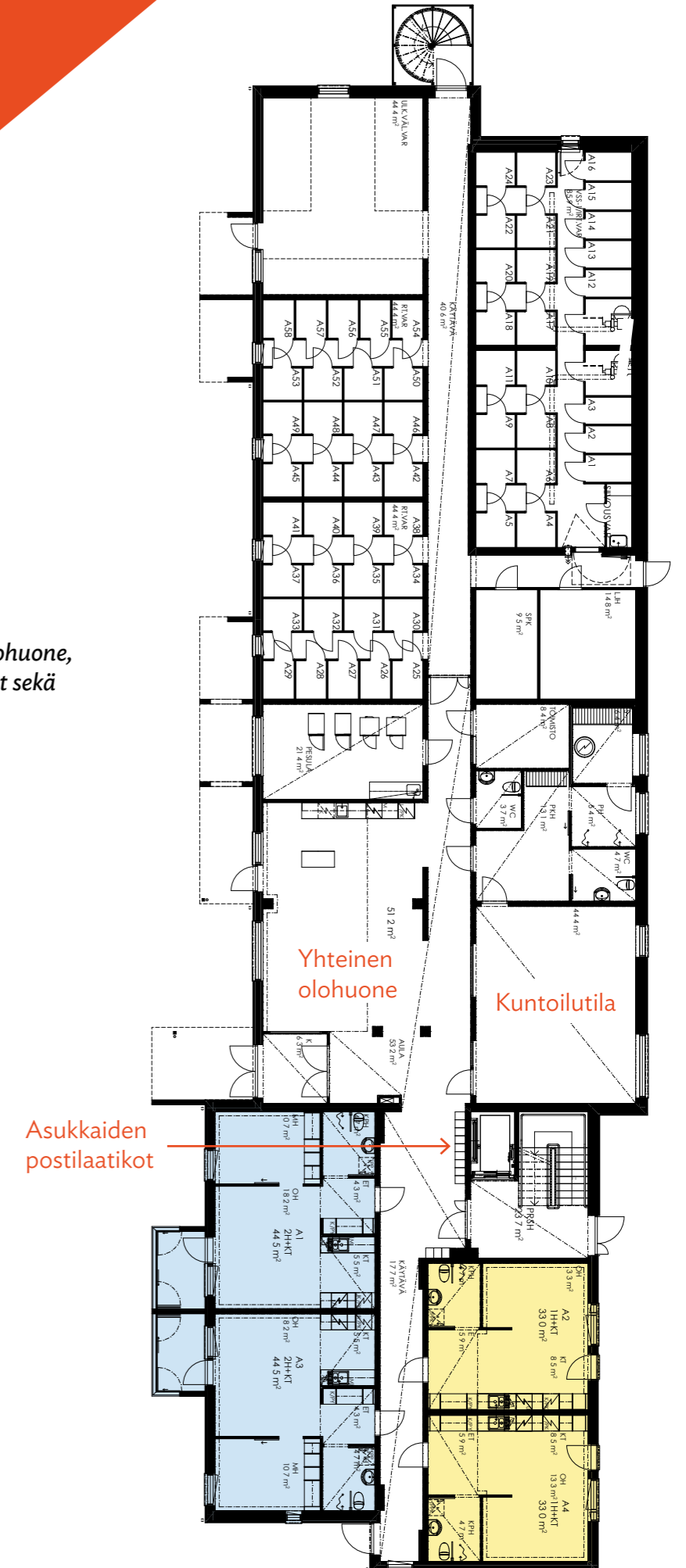
Nurmijärven ympäristössä on paljon rauhallisia pikkuteitä, jotka houkuttelevat leppoisille pyöräretkille maalaismaisemiin.

1. Kerros



Talon oma kuntoilutila tuo aktiivisuutta elämään

Tässä kerroksessa myös viihtyisä olohuone, talopesula, asukkaiden postilaatikot sekä irtaimistovarastot



2. Kerros



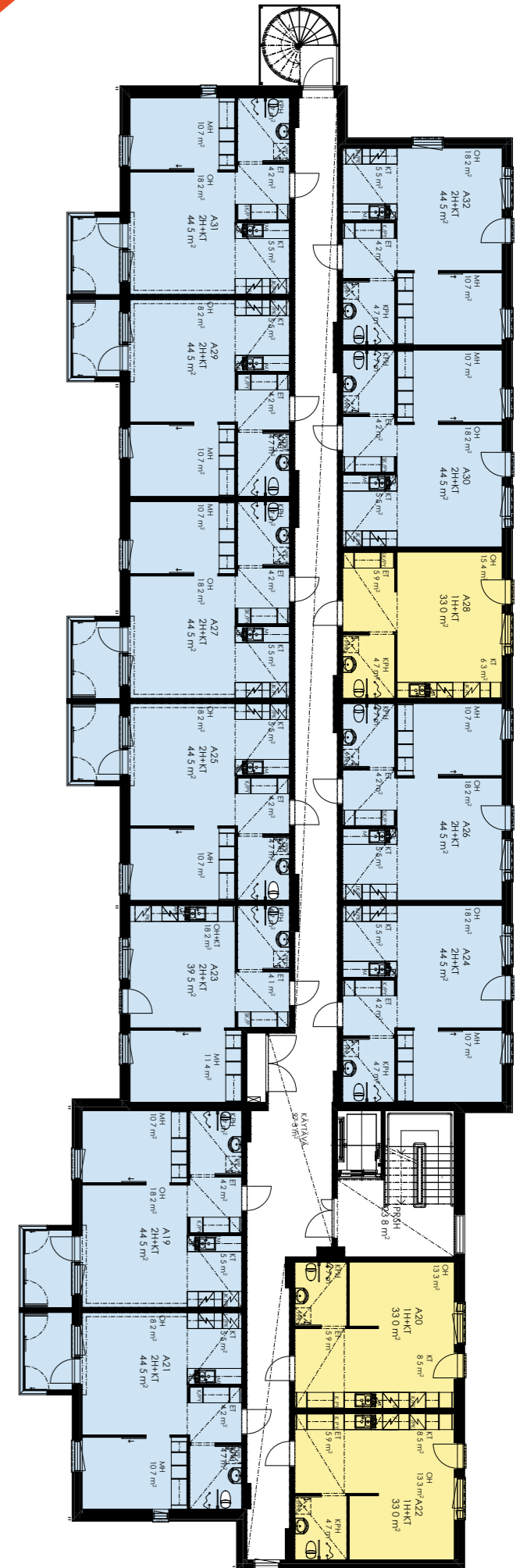
Lasitetut parvekkeet länsipuolen asunnoissa tuovat mukavaa lisätilaa



3. Kerros



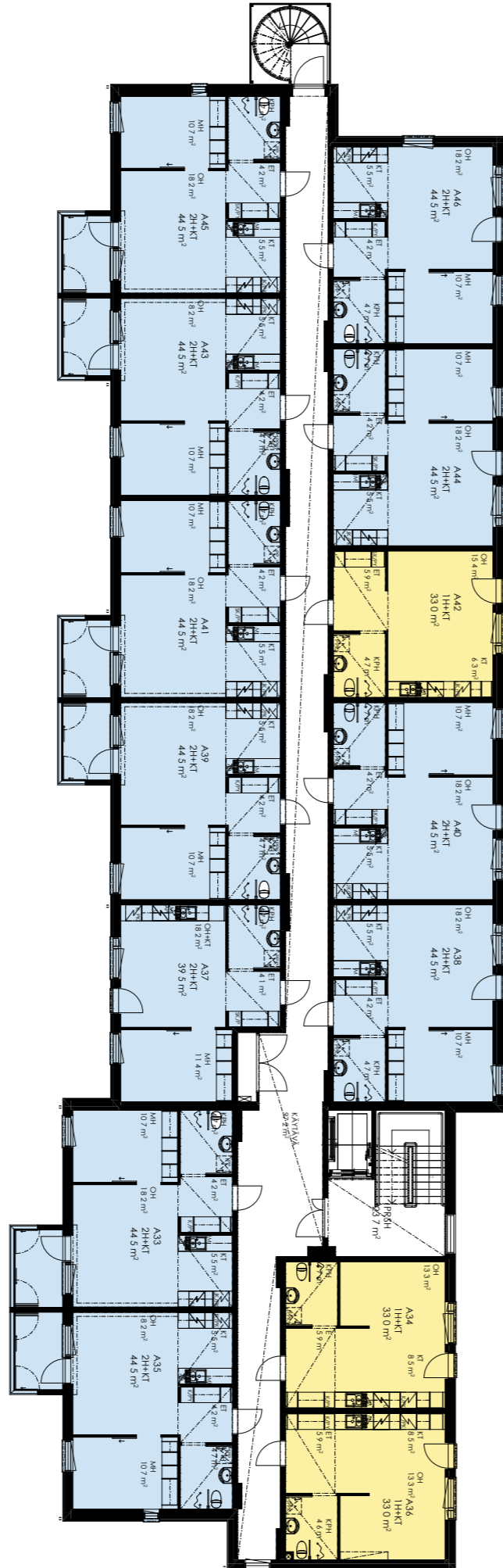
Porrashuoneiden automaattiovilla varustettu asuintalohissi tekee liikkumisesta helppoa ja turvallista



4. Kerros



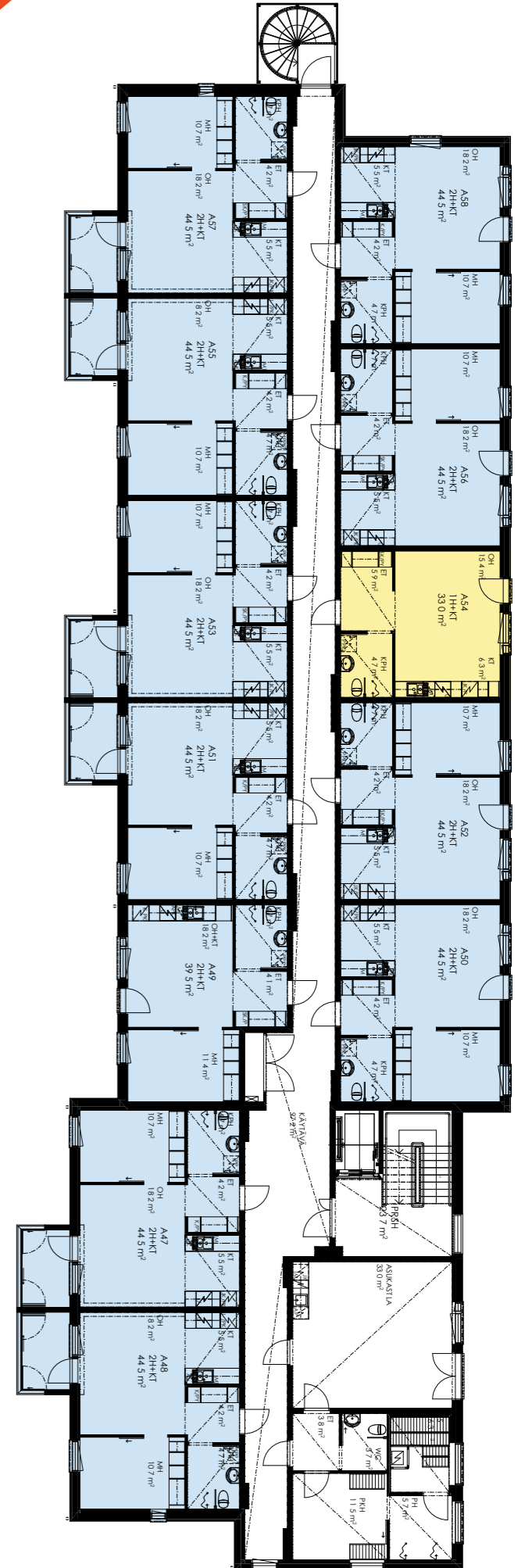
Idänpuoleisissa asunnoissa valoa tuova ranskalainen parveke



5. Kerros



Asukastila ja saunaosasto ovat asukkaiden yhteisessä käytössä



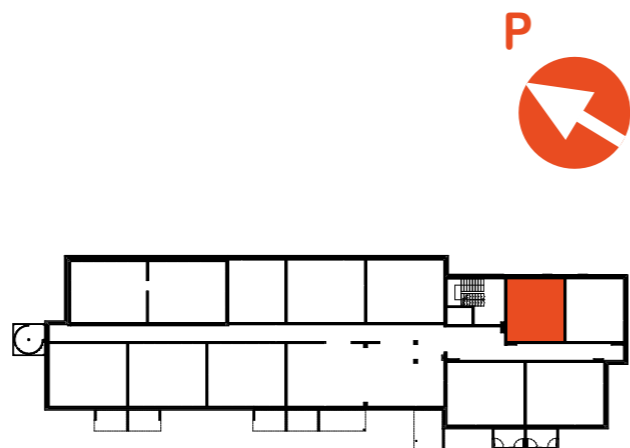
Huoletonna asumista palveluiden ja luonnon lähellä



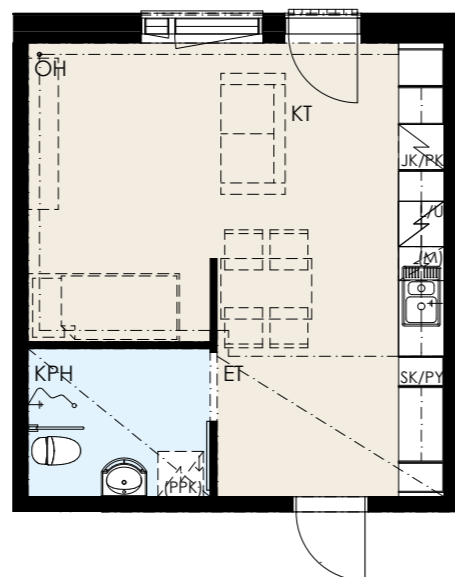
Havainnekuvat eivät täysin vastaa todellisuutta. Havainnekuva on asunnosta 33,0 m², 1h + kt.

33,0 m²
1 h + kt

asunto	kerros
A2	1
A6	2
A20	3
A34	4



Huoleton, toimiva koti, jossa on kaikki tarpeellinen



Pohjakuvat ovat suuntaa antavia eivätkä ole mittakaavassa.

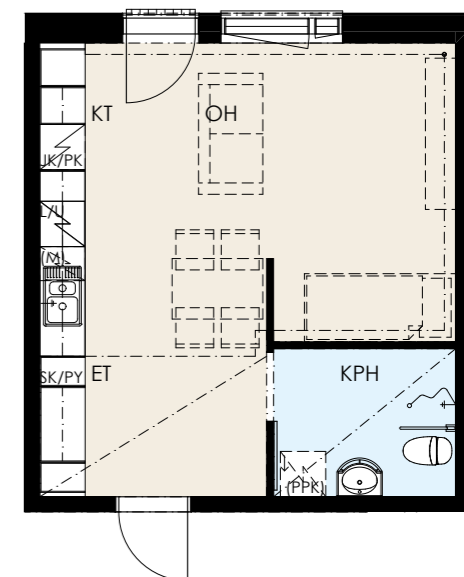


33,0 m²
1 h + kt

asunto	kerros
A4	1
A8	2
A22	3
A36	4



Sisusta tilava yksiö mieleiseksesi



Pohjakuvat ovat suuntaa antavia eivätkä ole mittakaavassa.

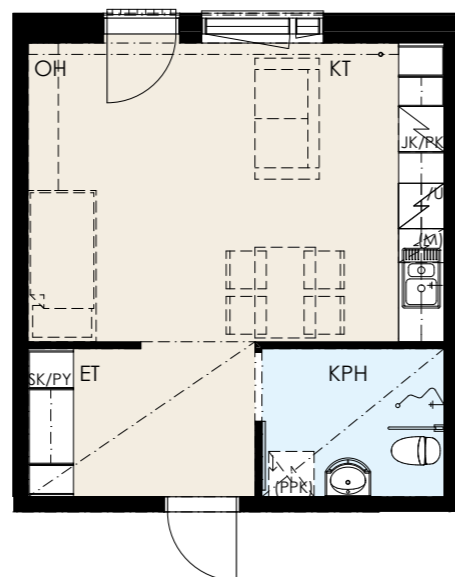
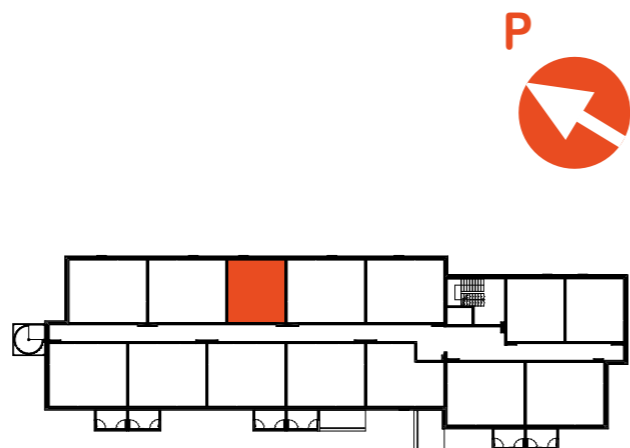


Kodikas asunto, viihtyisä ympäristö, toimiva arki

Havainnekuvat eivät täysin vastaa todellisuutta. Havainnekuva on asunnosta 44,5 m², 2h + kt.

33,0 m²
1 h + kt

asunto	kerros
A14	2
A28	3
A42	4
A54	5



Tehokas, toimiva pohja helpottaa sisustamista

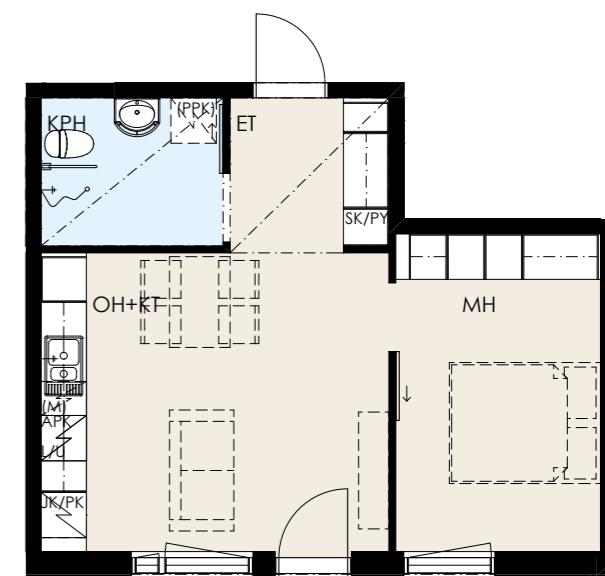
Asuntojen koteloinneissa on asuntokohtaisia poikkeamia

Pohjakuvat ovat suuntaa antavia eivätkä ole mittakaavassa.



39,5 m²
2 h + kt

asunto	kerros
A9	2
A23	3
A37	4
A49	5



Kompakti asunto, jossa on valoa tuova ranskalainen parveke

Pohjakuvat ovat suuntaa antavia eivätkä ole mittakaavassa.



44,5 m²
2 h + kt

asunto	kerros
A1	1
A5	2
A13	2
A19	3
A27	3
A33	4
A41	4
A47	5
A53	5



Ihana lasitettu parveke tuo lisää tilaa ja viihtyisyyttä

Asuntojen koteloinneissa sekä ikkunoiden koossa ja sijainneissa on asuntokohtaisia poikkeamia

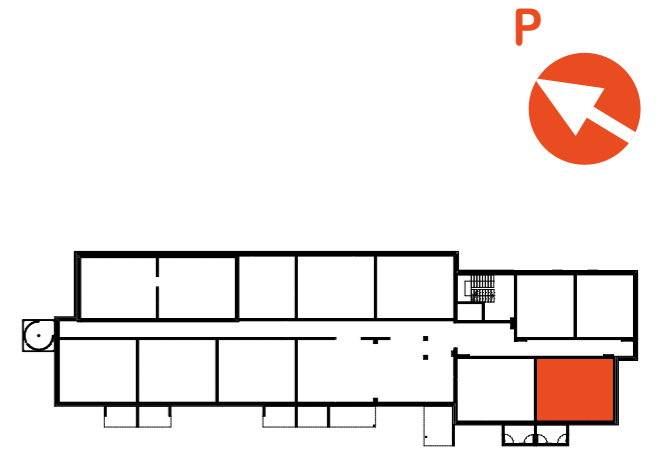


Pohjakuvat ovat suuntaa antavia eivätkä ole mittakaavassa.



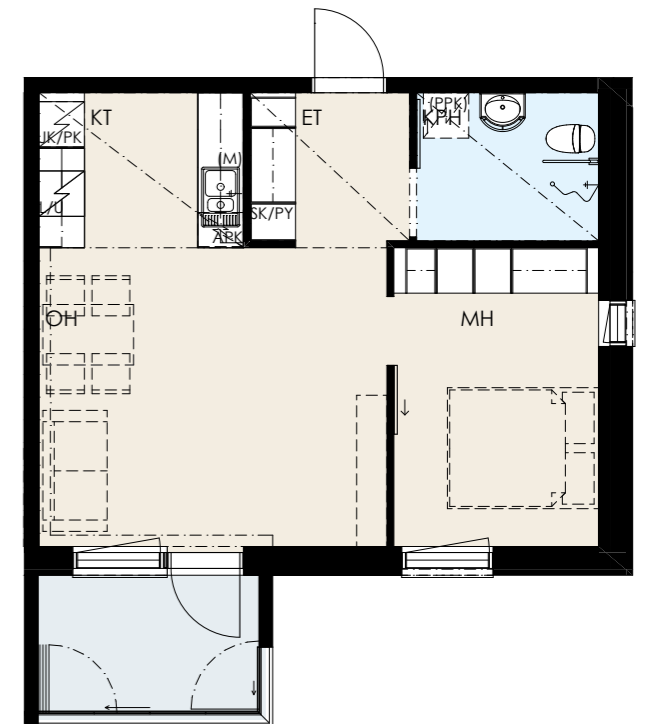
44,5 m²
2 h + kt

asunto	kerros
A3	1
A7	2
A21	3
A35	4
A48	5



Toimiva kaksio, jossa on mukavasti Säilytystilaa

Asuntojen koteloinneissa sekä ikkunoiden koossa ja sijainneissa on asuntokohtaisia poikkeamia

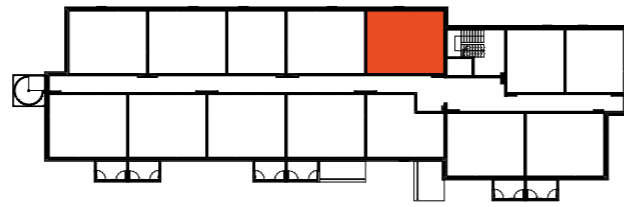


Pohjakuvat ovat suuntaa antavia eivätkä ole mittakaavassa.

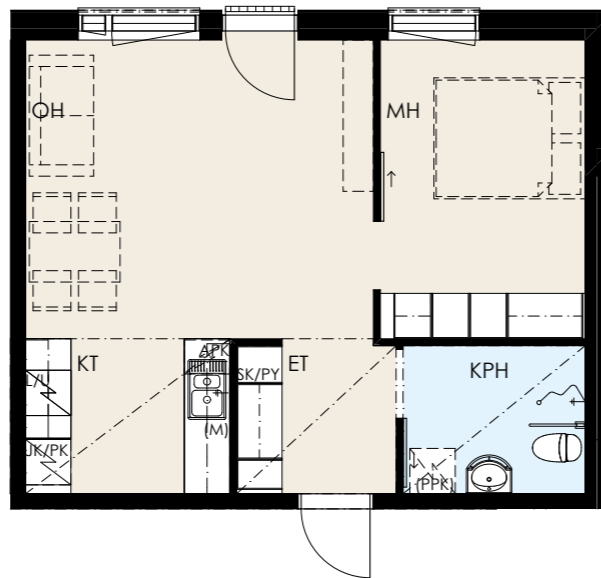


44,5 m²
2 h + kt

asunto	kerros
A10	2
A24	3
A38	4
A50	5



Kätevä makuuhuoneen liukuovi säästää tilaa

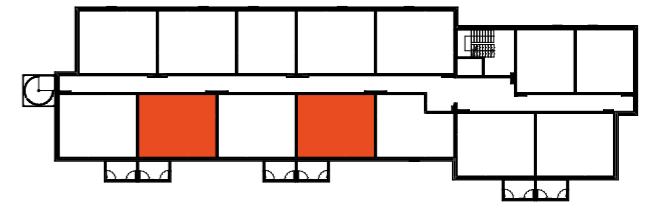


Pohjakuvat ovat suuntaa antavia eivätkä ole mittakaavassa.



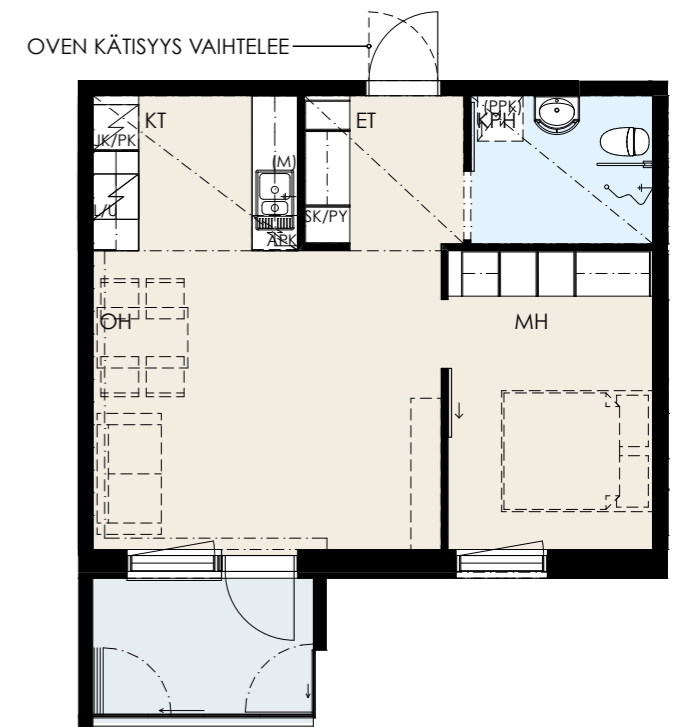
44,5 m²
2 h + kt

asunto	kerros
A11	2
A15	2
A25	3
A29	3
A39	4
A43	4
A51	5
A55	5



Asuintila jatkuu lasitetulle parvekkeelle

Asuntojen koteloinneissa sekä ikkunoiden koossa ja sijainneissa on asuntokohtaisia poikkeamia



Pohjakuvat ovat suuntaa antavia eivätkä ole mittakaavassa.



Liikunta Nurmijärvellä

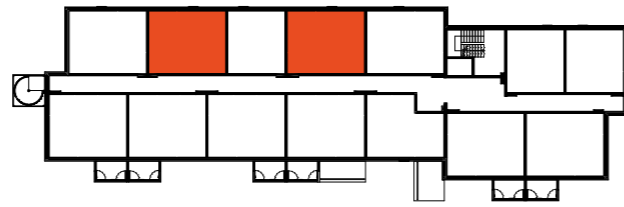
Nurmijärvellä on hyvät mahdollisuudet liikuntaan. Liikuntapuisto löytyy muutaman sadan metrin päästä, Rajamäen uimahallissa on vesiliikunnan lisäksi mahdollisuus mm. senioreitten monipuoliseen ryhmäliikuntaan. Olisiko tanssi, jooga vai kuntosaliharjoittelu sopivinta sinulle?



YRJÖ JA HANNA
KODIT

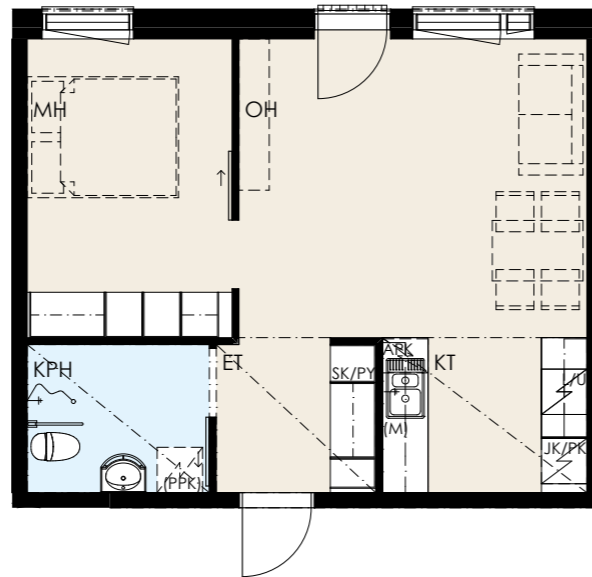
44,5 m²
2 h + kt

asunto	kerros
A12	2
A16	2
A26	3
A30	3
A40	4
A44	4
A52	5
A56	5



Huoleton, toimiva kaksio, jossa on kaikki tarpeellinen

Asuntojen koteloinneissa sekä ikkunoiden koossa ja sijainneissa on asuntokohtaisia poikkeamia

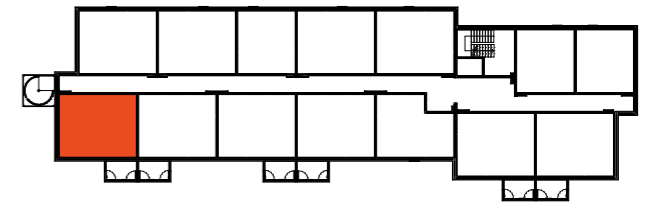


Pohjakuvat ovat suuntaa antavia eivätkä ole mittakaavassa.



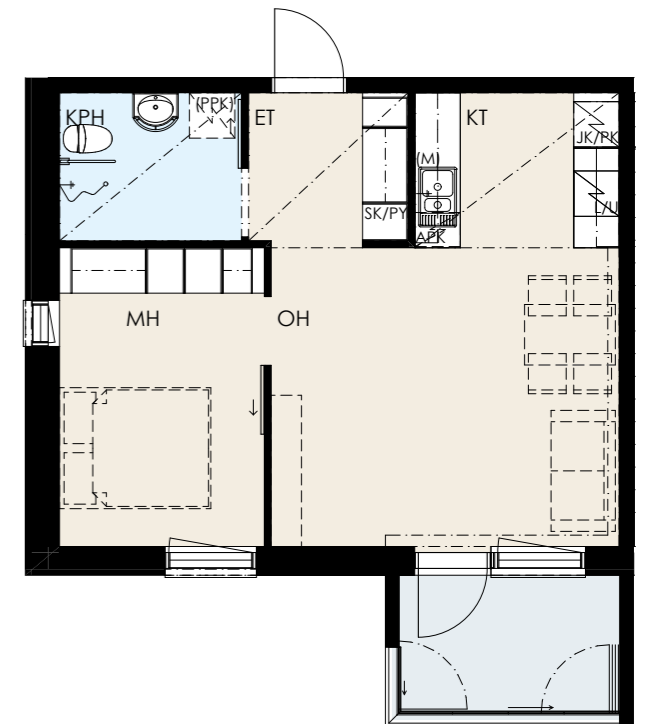
44,5 m²
2 h + kt

asunto	kerros
A17	2
A31	3
A45	4
A57	5



Lasitettu parveke luo viihtyisyyttä ja tuo lisää neliöitä

Ikkunoiden sijainneissa on asuntokohtaisia poikkeamia

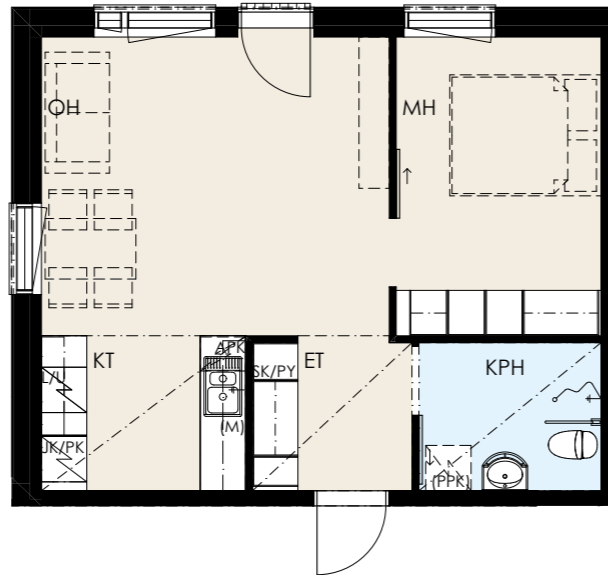
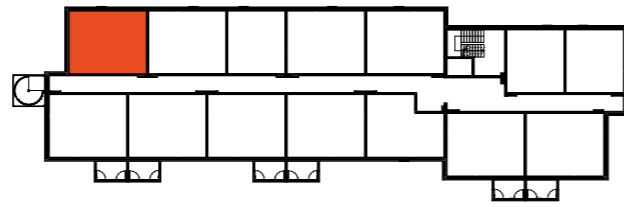


Pohjakuvat ovat suuntaa antavia eivätkä ole mittakaavassa.



44,5 m²
2 h + kt

asunto	kerros
A18	2
A32	3
A46	4
A58	5



Ranskalainen parveke tuo valoa ja avaruutta

Asuntojen koteloinneissa sekä ikkunoiden koossa ja sijainneissa on asuntokohtaisia poikkeamia

Pohjakuvat ovat suuntaa antavia eivätkä ole mittakaavassa.



Kulttuuri

Kansalliskirjailijamme Aleksis Kiven syntymäkoti sijaitsee Palojoella keskellä uusmaalaista viljelymaisemaa. Kotimuseo on yksi Nurmijärven tunnetuimmista vierailukohteista.

Älä unohda myöskään muuta kulttuuritarjontaa: Taaborinvuoren ja Klaukkalan Monikon tapahtumia, 50-lukuhenkistä Kino Juhaa ja sekä galleria- ja kirjastotapahtumia.



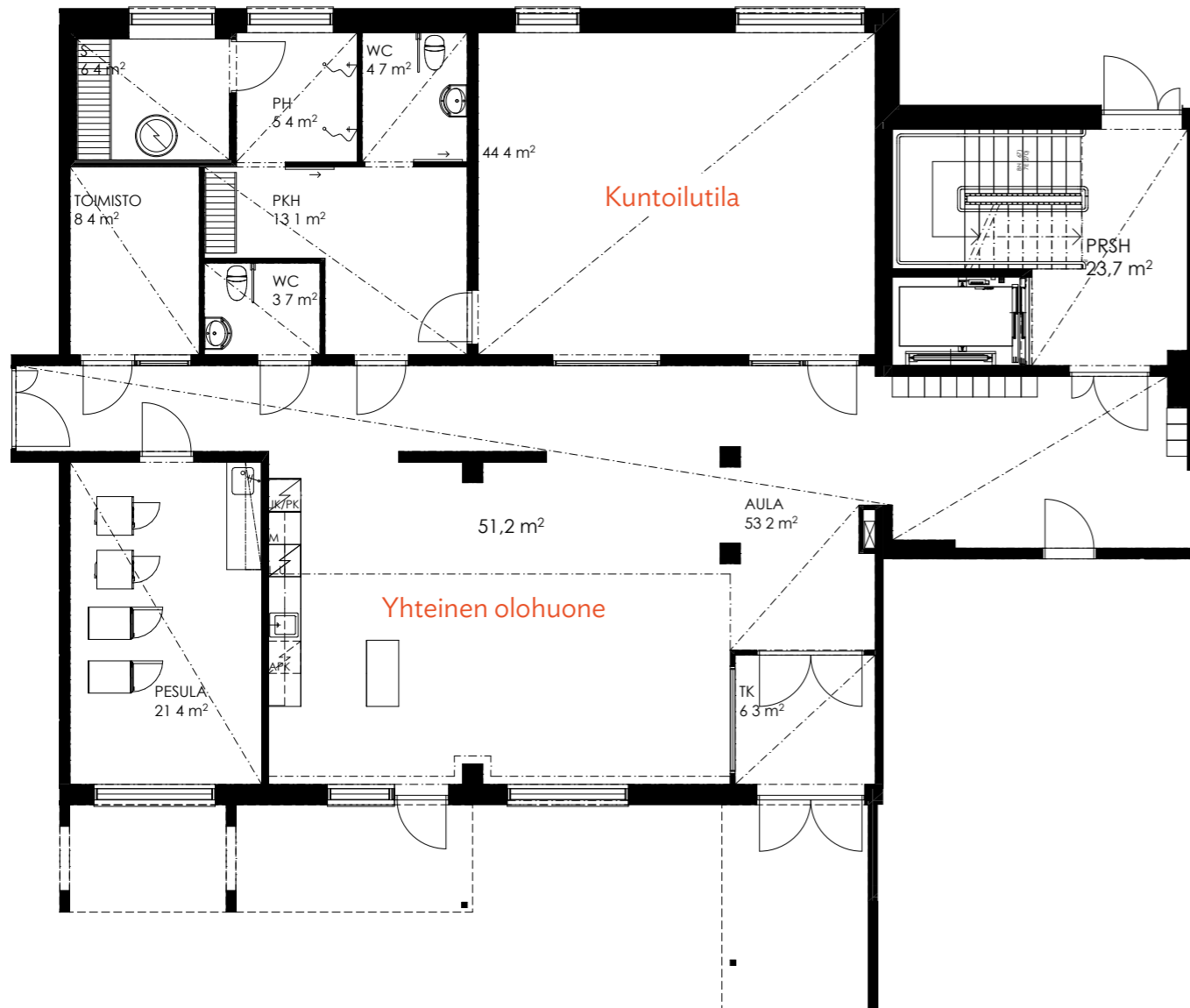
Yhteistilat 1. Kerros



Talon oma kuntoilutila aktivoi liikkumaan

Talopesula helpottaa arkea – omaa pesukonetta ei välttämättä tarvita

Asukkaiden postilaatikot ovat olohuoneen yhteydessä

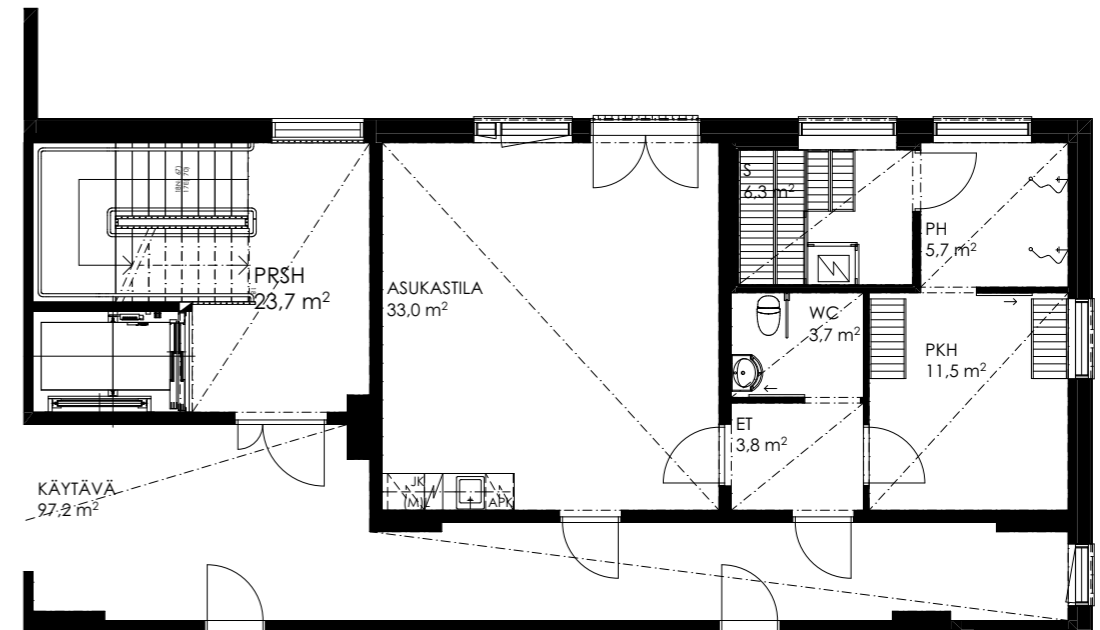


Yhteistilat 5. Kerros



Ylimmässä kerroksessa saunotaan & viihdytään asukastilassa

Valoisat, ikkunalliset löyly- ja pesuhuoneet



Miksi vuokra-asunto seniorikohteesta?

Yrjö ja Hanna Kodit rakennuttaa turvallisia ja esteettömiä koteja asukkaiden tarpeet huomioiden. Vuokra-asuminen on joustava, huoleton ja taloudellisesti riskitön asumisvaihtoehto.

Olemme yleishyödyllinen toimija, ja uudiskoh-
teemme rakennutetaan Asumisen rahoitus- ja
kehittämiskeskus ARA:n tuella. Asukasvalinnat
vuokrakoteihin tehdään ARA:n määrittelemien
asunnontarve-, tulo- ja varallisuusehtojen mu-
kaisesti. Myös vuokrat määräytyvät omakustan-
nusperiaatteen mukaisesti, siksi vuokrat ovat
kohtuullisia.



Ohrantähkä-hankkeelle on myönnetty Kuntarahoituksen yhteiskunnallista rahoitusta. Yhteiskunnallista rahoitusta myönnetään investoinneille, jotka tuottavat laaja-alaista yhteiskunnallista hyötyä. Rahoitettavilla hankkeilla on positiivisia vaikutuksia ympäristöönsä ja sen yhteisöön: ne edistävät yhdenvertaisuuden, yhteisöllisyyden, hyvinvoinnin tai alueen elinvoiman toteutumista.

Näin haet asuntoa Nurmi- järven Ohrantähkästä:

1. Ilmoitamme paikallislehdessä ja verkkosivuil-
lamme ensimmäisen hakuajan alkamisesta
2. Täytä hakemuslomake sivuiltamme löytyvän
linkin kautta tai täytä tulostettava lomake, ja
toimita se osoitteeseen Yrjö ja Hanna Kodit,
Elimäenkatu 25-27, 00510 Helsinki. Hake-
mukseen kannattaa kuvailla mahdollisimman
tarkasti asunnon tarve, sekä kuinka yhteisöllinen
asuminen tukisi hyvinvointiasi
3. Käsittelemme hakemukset mahdollisimman
nopeasti hakuajan päätyttyä
4. Teemme kanssasi vuokrasopimuksen
5. Vuokranmaksu käynnistyy sopimuskauden
alkaessa
6. Saat avaimet ja muutat uuteen kotiin

**Ensimmäisen haun päätyttyä asunnot
tulevat jatkuvan haun piiriin**

INFO

Yrjö ja Hanna -säätio

*Yleishyödyllinen säätio perustettiin
vuonna 1996 edistämään vanhusten,
vammaisten, lasten ja muiden päivittäisissä
toiminnoissaan apua tarvitsevien hyvinvointia
ja laadukasta elämää. Eettisyys, kohtaaminen
ja jatkuvuus ovat arvojamme, jotka ohjaavat
meitä tänäkin päivänä.*

*Yrjö ja Hanna -säätiolle on myönnetty
Suomalaisen Työn Liiton Avainlippu-
ja Yhteiskunnallinen
Yritys -merkit.*

Yrjö ja Hanna Koteja jo yli 25 vuotta

**Suomalaiset tuntevat meidät vastuullisena kotimai-
sena toimijana: olemme turvanneet ikäihmisten ja
muiden hoivaa arjessaan tarvitsevien hyvinvointia ja
laadukasta asumista jo yli 25 vuoden ajan. Juurem-
me ovat osa meitä: tunnemme vastuumme kiinteis-
töjen rakennuttajana ja ylläpitäjänä.**

Yrjö ja Hanna Kodit rakentuvat toimivista asunnoista,
yhteisistä tiloista, kutsuvista pihoista sekä arkea ja hyvin-
vointia tukevista palveluista. Yhteiskunnallisena toimijana
tarjoamme turvallisia ja kohtuuhintaisia koteja erilaisiin
elämänvaiheisiin ja -tilanteisiin.

Kulmakiviämme asumiseen liittyen

- Sijainti kuntakeskuksessa
- Palvelut ovat osa asumista
- Erilaiset hallintamuodot
- Yhteiset tilat sisällä ja ulkona
- Asukaskoordinaattori

Petri Kokkonen
Toimitusjohtaja
Yrjö ja Hanna -säätio



Nurmijärven Ohrantähkä

Vehnäpellontie 15, 01900 Nurmijärvi

Rakennustapaseloste 22.04.2022

Yleistä yhtiöstä:

Rakennushanke sisältää yhden 5-kerroksisen talon, joka sijaitsee omalla 3660 m²:n suuruisella tontilla. Kiinteistö-tunnus on 543-2-111-1.

Rakennuksen ensimmäiseen kerrokseen sijoittuu neljä asuntoa, yhteinen olohuone, kuntosali, saunaosasto, pesula sekä varasto- ja teknisiä tiloja. Ylemmissä 2.-4. kerroksissa on 14 asuntoa kerrostasoa kohti. Ylimmässä, 5. kerroksessa, sijaitsee 12 asuntoa, asukastila ja saunaosasto. IV-konehuone sijaitsee ullakolla. Autopaikat 66 kpl sijaitsevat omalla tontilla.

Rakennuskohde toteutetaan betonirakenteisena kerrostalona. Tarkempi rakenteiden kuvaus esitetään tyyppikoh-taisesti tässä rakennustapaselosteessa. Rakennuksessa on asuntoja yhteensä 58. Asuntojen koot ovat 33,0 m² – 44,5 m², asunnot ovat yksiöitä ja kaksioita. Talon energialuokka on E= B₂₀₁₈

Rakenteet

Perustukset

Rakennus on perustettu paaluanturoiden varaan.

Alapohja

Rakennuksen alapohja on ryömintätalallinen betoniontelo-laattarakenteinen tuulettuva alapohja.

Välipohjat

Rakennuksen välipohjat ovat betoniontelolaattarakenteisia laattoja. Porrashuoneissa on elementtirakenteiset massiivi-betonilaatat.

Yläpohja

Rakennuksen yläpohjan kantava rakenne on betoniontelo-laattaa. Vesikattorakenne on puurakenteinen. Lämmöneristeenä on puhallusvilla. Vesikatko on lapekatko. Vesikat-teena on bitumikermikate.

Ulkoseinät

Ulkoseinät ovat betonielementtejä. Julkisivuna maalattu betoni ja rappaus.

Kantavat väliseinät

Huoneistojen väliset seinät ovat kantavia betonielementti-rakenteisia seinä.

Väestönsuoja

Betonirakenteinen S1-luokan väestönsuoja sijaitsee ensimmäisessä kerroksessa. Rauhan aikana väestönsuoja toimii irtaimistovarastona.

Kevyet väliseinät

Asuinhuoneiden kevyet väliseinät ovat kipsilevyypintaisia rankaseiniä.

Parvekkeet

Asuntojen parvekkeet ovat betonirakenteisia. Parvekekai-teet ovat metalliprofiilirunkoisia lasikaiteita. Parvekkeet ovat lasitettuja. Osassa asunnoissa on ranskalainen parve-ke teräspinnakaiteella.

Porras ja porrashuoneet

Porrassyöksyt ovat mosaiikkibetonipintaisia elementtipor-taita. Porrashuoneiden lattiapinnoitteena on akustinen muovimatto. Porrashuoneessa on automaattiovilla varus-tettu asuintalohissi.

Talotekniikka

IV-järjestelmä

Rakennus on varustettu keskitetyllä koneellisella ilman-vaihdolla. Ilmanvaihtokoneet sijaitsevat ullakon IV-kone-huoneessa. IV-koneessa on tuloilman viilennys.

Lämmitysjärjestelmä

Rakennuksessa on vesikiertoinen patterilämmitys. Lämmönlähteenä on kaukolämpö.

Asuntojen pintarakenteet

Lattiapinnat

Olohuoneen, makuuhuoneen, keittiön, eteisen ja vaate-huoneen lattioissa on vinyylipintainen lankkuelementti. Pesuhuoneen lattiassa on muovimatto. Pesuhuoneessa on sähköinen mukavuuslattialämmitys, joka on kytketty asunnon sähköön.

Seinäpinnat

Olohuoneen, makuuhuoneen, keittiön, eteisen ja vaate-huoneen seinät maalataan. Pesuhuoneen seinät laatoitetaan. Keittiön työ- ja pesupöytien taustat laatoitetaan kalustevälin osalta. Pinnoitteita ei asenneta kiinteiden kalusteiden taakse.

Kattopinnat

Olohuoneen ja makuuhuoneen katot ruiskutasoitetaan, eteisten ja vaatehuoneiden kipsilevykatot tasoitetaan ja maalataan, kylpyhuoneiden katot paneloidaan. Piirustuk-sissa merkittyihin kohtiin tehdään kipsilevyrakenteiset alakatot ja koteloinnit, jotka tasoitetaan ja maalataan.

Ovet

Huoneistojen kerrostaso-ovet ovat viilupintaisia, puu-

rakenteisia palo-ovia. Asuinhuoneistojen väliovet ovat maalattuja huullettuja laakaovia. Ovien karmit ja karmi-listat ovat maalattua puuta. Parvekeovet ovat yksilehtisiä, ulosaukeavia lasiaukollisia puuovia. Parvekeovien ulkopuo-liset osat ovat maalattua alumiinia.

Rakennuksen varasto-, yleisten tilojen ja teknisten tilojen ovet ovat vaadittavaan paloluokkaan toteutettuja metalli-tai puurakenteisia laakaovia.

Ikkunat

Asuntojen ikkunat ovat sisään aukeavia puualumiini-ikkunoita (MSE). Ikkunoiden sisäpuolet ovat valkoiseksi maalattua puuta ja ulkopuolet maalattua alumiinia.

Tilavarusteet ja laitteet

Kalusteet ja komerot ovat tehdasvalmisteisia kiintokalus-teita. Huonekomerot ovat melamiinirunkoisia kiintokalus-teita. Asunnot varustetaan verhoikkokilla.

Keittiöt

Keittiökalusteiden ovet ovat mdf-pintaisia maalattuja ovia. Työtaso on laminaattipintainen. Pesuallas on tasoon upo-tettava 1½ -altainen valustusasollinen rst-allas. Keittiöissä on keraaminen liesitaso ja kalusteuuni, jää-pakastinkaappi, astianpesukone ja tilavaraus mikroaaltouunille.

Kylpyhuone

Kylpyhuoneessa on pesuallan alla allaskaappi ja sen yläpuolella peilikaappi. Kylpyhuoneessa on pyykinpesuko-neliitäntä ja tilavaraus pesutornille.

Vaatehuone

Vaatehuoneessa on hyllyt ja vaatetanko.

Yhteistilat

Yhteinen olohuone, kuntosali, saunaosasto, pesula, ulkoiluväline- ja irtaimistovarastot sijaitsevat rakennuksen ensimmäisessä kerroksessa. Asukastila ja saunaosasto sijaitsevat viidennessä kerroksessa.

Jätteiden syväkeräysastiat sijaitsevat piha-alueella.

Yhtiön piha-alueet

Piha-alue toteutetaan erillisen pihasuunnitelman mukaan.

Rakennuttaja pidättää oikeuden mahdollisiin muutoksiin.

Merkkien selitteet

ET	Eteinen	KPH	Kylpyhuone
KT	Keittotila	S	Sauna
OH	Olohuone	PH	Pesuhuone
MH	Makuuhuone	PKH	Pukuhuone
VH	Vaatehuone		



Sähkölaite yleensä



Kalusteuuni ja liesitaso



Jääkaappi / pakastinkaappi



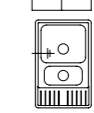
Astianpesukone



Tilavaraus mikroaaltouunille



Keittiökaapistoa



Tiskiallas ja hana



Hyllykaappi



Tankokaappi



Siivous ja pyykkikaappi



Tilavaraus pesukoneelle
Ja kuivausrummulle



Sähkökiuas



Lavaari , peili, hana
ja käsisuihku



Wc istuin



Tukikahva



Suihku



Liukuovi, liukumis suunta



Alaslaskettu katto tai kotelo



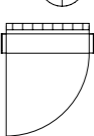
AP Autopaikka



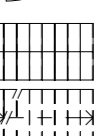
Sisäänkäyntinuoli



Pohjoisnuoli



Ranskalainen parveke



Porras

NURMIJÄRVEN OHRANTÄHKÄ
Tervetuloa uuteen kotiin



YRJÖ JA HANNA KODIT

Elimäenkatu 25-27, 00510 Helsinki
p. 040 701 7444 | info@yrjohanna.fi
www.yrjohanna.fi



**YRJÖ JA HANNA
KODIT**