

# TUUSULAN PUNAPELLAVA

Riihikallion palvelukortteli  
Pellavamäentie 1, Tuusula

*Kaikki mitä tarvitset.*



**YRJÖ JA HANNA**  
KODIT



# Varaa itsellesi oma koti Punapellavasta!

Tuusulan Punapellava | Riihikallion palvelukortteli  
Kiinteistö Oy Tuusulan Pellavamäentie 1  
Pellavamäentie 1, 04320 Tuusula



# Koti, tapahtumia, seuraa ja hoivaa Riihikallion palvelukorttelissa

Riihikallion palvelukortteli Tuusulassa on ainutlaatuinen palveluiden kokonaisuus ikäihmisille ja ikääntyville.

Riihikalliosta löydät kodin eri elämänvaiheisiin, itsenäisestä vuokra-asumisesta palveluasumiseen tai ympärivuorokautiseen hoitoon.

## **Vuokraa viihtyisä koti Punapellavasta**

Punapellavasta vuokraat itsellesi kodin, jossa asut itsenäisesti. Arkea helpottavat palvelut tilaat kätevästi Riihikallion palvelukeskuksesta.

Riihikallion Punapellavan kodit ovat viihtyisiä ja tasokkaita yksiöitä ja kaksioita, joissa kaikissa on oma parveke.

Riihikallion palvelukorttelissa ikäihmisten tarpeet on laitettu etusijalle. Yhdyskäytävän yhdistyvät Riihikallion palvelukorttelin talot muodostavat ainutlaatuisen palveluiden kokonaisuuden.

## **Vireää elämänmenoa**

Riihikallion palvelukeskus on kohtauspaikka ja tapahtumien keskus. Korttelin asukkaiden elämänmeno rytmittyy yhteisillä ohjelmatuokioilla Riihikallion palvelukeskuksessa.

Yhteiset ruokailuhetket, päiväkahvit kahvilassa ja hyvä seura kruunaavat päivän!

---

*Uusi koti uudella alueella!  
Riihikallion palvelukorttelissa  
yhdistyvät viihtyisä ja turvallinen  
asuminen lähellä palveluita.*

---

[www.yrjojahanna.fi/riihikallio](http://www.yrjojahanna.fi/riihikallio)





# Apua ja hoivaa läheltä

**Punapellavassa asut itsenäisesti vuokra-asunnossa – palvelut tilaat kotiisi kätevästi Riihikallion palvelukeskuksesta. Moni arvostaa mahdollisuutta vaikkapa pyykinhuoltoon, siivoukseen ja lääkehuoltoon.**

Riihikallion palvelukeskuksen henkilökunta tarjoaa myös hoivaa ja hoitoa kaikille korttelin asukkaille. Äkillisen tarpeen yllättäessä saat apua läheltä. Riihikallion palvelukeskuksessa henkilökunta on paikalla ympäri vuorokauden.

Kun palvelujen tarve kasvaa, ympärilläsi on jo tuttu, kokeneiden ammattilaisten verkosto. Punapellavan asukkaana saat halutessasi käyttöösi turvahälyttimen ja hyvinvointirannekkeen, joka mahdollistaa voinnin seurannan ja turvallisen asumisen.

**Riihikallion palvelukeskus on korttelin ydin**  
Riihikallion palvelukeskus on korttelin kohtauspaikka ja monipuolisen tapahtumatarjonnan keskus. Tiloissa toimivat Yrjö ja Hanna Kotien lisäksi Tuusulan kunta, seurakunta sekä monet järjestöt ja vapaaehtoiset. Näin elämää, ohjelmaa ja tekemistä on tarjolla jokaiseen makuun. Osallistua voi oman aikataulun mukaan!

Palvelukortteli tarjoaa erilaisia asumisen ratkaisuja, kun elämäntilanne muuttuu. Riihikallion palvelukeskuksessa on palveluasuntoja, joissa asukkaat asuvat kevyen tuen turvin itsenäisesti. Ryhmäko-dissa henkilökunta huolehtii asukkaiden hyvinvoinnista päivin ja öin.

*Kävellen lähelle, kätevästi  
bussilla kauemmas*

Riihikalliossa palvelut löytyvät läheltä. Alue on palvelujen keidas – palvelukorttelista löytyvät muun muassa kampaaja, parturi, hieroja ja kosmetologi.

Kauppaan ja apteekkiin on vain puolen kilometrin matka. Hyrylän palvelut tavoitat palvelutaksilla, ja bussi vie nopeasti vaikkapa ostoksille Vantaan Jumboon.

*Asumiskuluihin voi hakea tukea Kelalta ja hoivapalvelumaksuihin verottajalta kotitalousvähennyistä.*

# Viihtyisä ympäristö kutsuu ulos

## Vehreä maisema ja mäntykangas reunustavat Riihikallion aluetta - Riihikalliossa pääset helposti myös luontoon.

Korttelin talot ympäröivät viihtyisää yhteispihaa, joka tarjoaa tekemistä ja tilaa oleskeluun aikaisesta keväästä myöhäiseen syksyyn. Pihan ta-  
pahtumat kokoavat alueen asukkaat viettämään aikaa yhdessä.

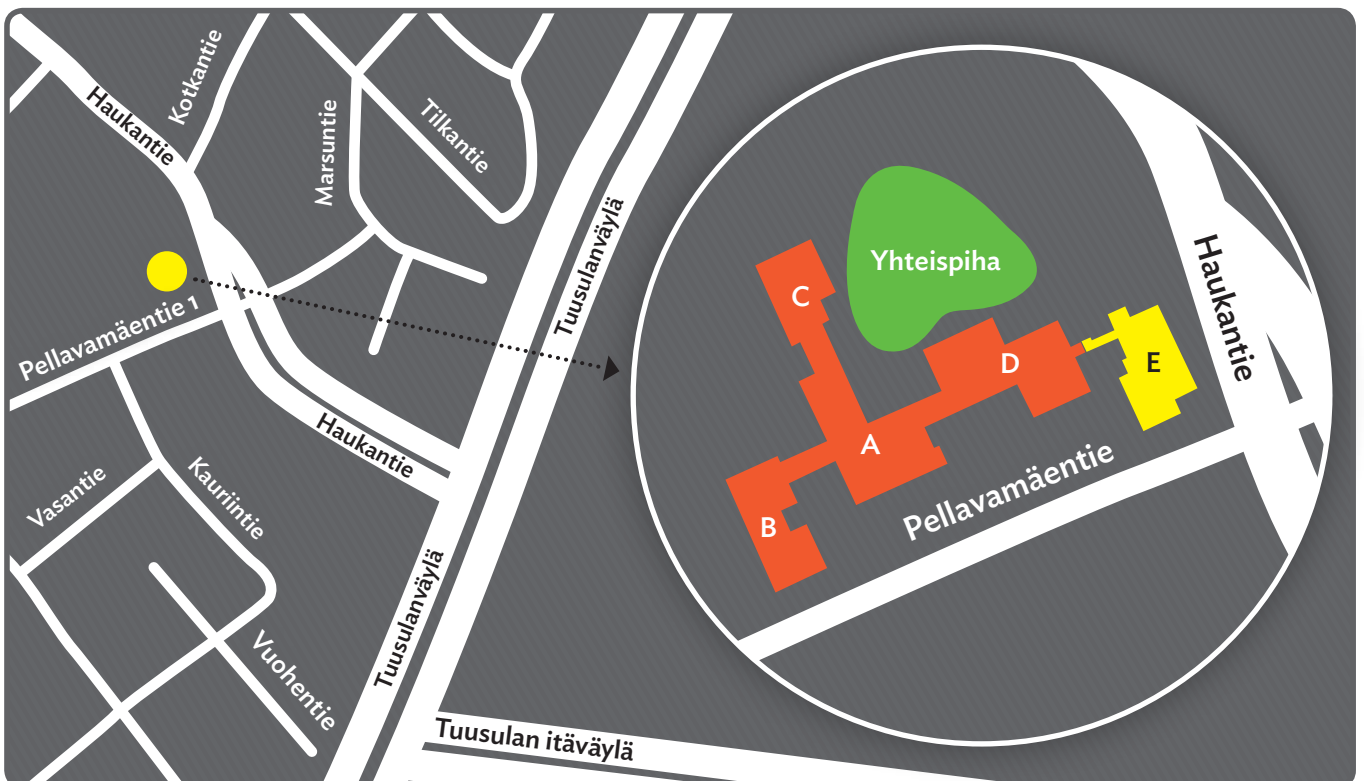
Aluetta ympäröi kävelyteiden verkosto. Liikut turvallisesti ympäri vuoden, sillä esteettömyy-  
teen on kiinnitetty erityistä huomiota.

### **Punapellava on osa Riihikallion palvelukorttelia**

Yrjö ja Hanna -säätio on rakennuttanut Riihi-  
kallion palvelukortteliin Riihikallion palvelukes-  
kuksen sekä kolme muuta taloa. Yrjö ja Hanna  
Kotien palvelu- ja ryhmäkotiasunnot löytyvät

Riihikallion palvelukeskuksesta A- ja B-taloista.  
Pellavakalliossa (C-talo) ja Punapellavassa (E-ta-  
lo) on ikäihmisille suunnattuja vuokra-asuntoja,  
joiden asukkaille tarjoamme palveluja yksilöllis-  
ten tarpeiden mukaan. D-talon ryhmäkodit ovat  
Tuusulan kunnan palvelutoiminnan piirissä.

Riihikallion alue palvelee kaikenikäisiä kuntalai-  
sia. Päiväkotia Pellava, koulu ja nuorisotilat tuovat  
alueelle vipinää ja viiskettä. Moni-ilmeinen ja  
viihtyisä alue on rakennettu kestävä kehityksen  
periaattein. Yrjö ja Hanna -säätio on kehittänyt  
Riihikallion palvelukorttelin kiinteistöjä tiiviissä  
yhteistyössä Tuusulan kunnan kanssa.



## Oma koti tarjoaa oman tilan ja rauhaa.

Punapellavassa on 44 ikääntyville tarkoitettua kaksiota ja yksiötä. Asunnot ovat kooltaan 38,5 – 68 m<sup>2</sup>, ja kaikissa asunnoissa on oma parveke. Kuudennessa eli ylimmässä kerroksessa sijaitsevat asukkaiden yhteiskäytössä olevat saunaosasto ja kerhohuone.



### Riihikallion palvelukeskus, E-talo !

#### HUONEISTOT

Huoneiston tyyppi	Koko (m <sup>2</sup> )	kpl
Tupak. + alkovi	38,5	8
1h + tupak.	46,0	11
1 h + tupak.	51,5	6
2 h + k	53,0	4
2 h + tupak.	64,0	5
2 h + tupak.	68,0	10





Viihtyisiä  
kaupunkikoteja

Lue lisää ja varaa uusi koti:  
[www.yrjojahanna.fi/riihikallio](http://www.yrjojahanna.fi/riihikallio)



*Riihikallion palvelukorttelista löydät pelikaverin.*

POHJAKUVIEN MERKKIEN SELITYKSET

MH Makuuhuone

OH Olohuone

KT Keittotila

ET Eteinen

KH Kylpyhuone

VH Vaatehuone

alk Alkovi

tekn Asuntokohtainen tekninen tila



Jääkaappipakastin



Liesi



Tila mikroaaltouunille



Tila astianpesukoneelle



Keittiöallas



Tankokaappi



Hyllykaappi



Siivouskaappi



Pyykkikaappi



Vaatehuoneen seinähyllä



Vaatehuoneen tanko

— Suihkuseinä

⌘ Lattiakaivo

↻ Suihku

⊖ Wc-istuin

⋯ Tila tukikahvalle

⊞ Allaskaapit

⊞ Tila pyykinpesukoneelle ja kuivausrummulle

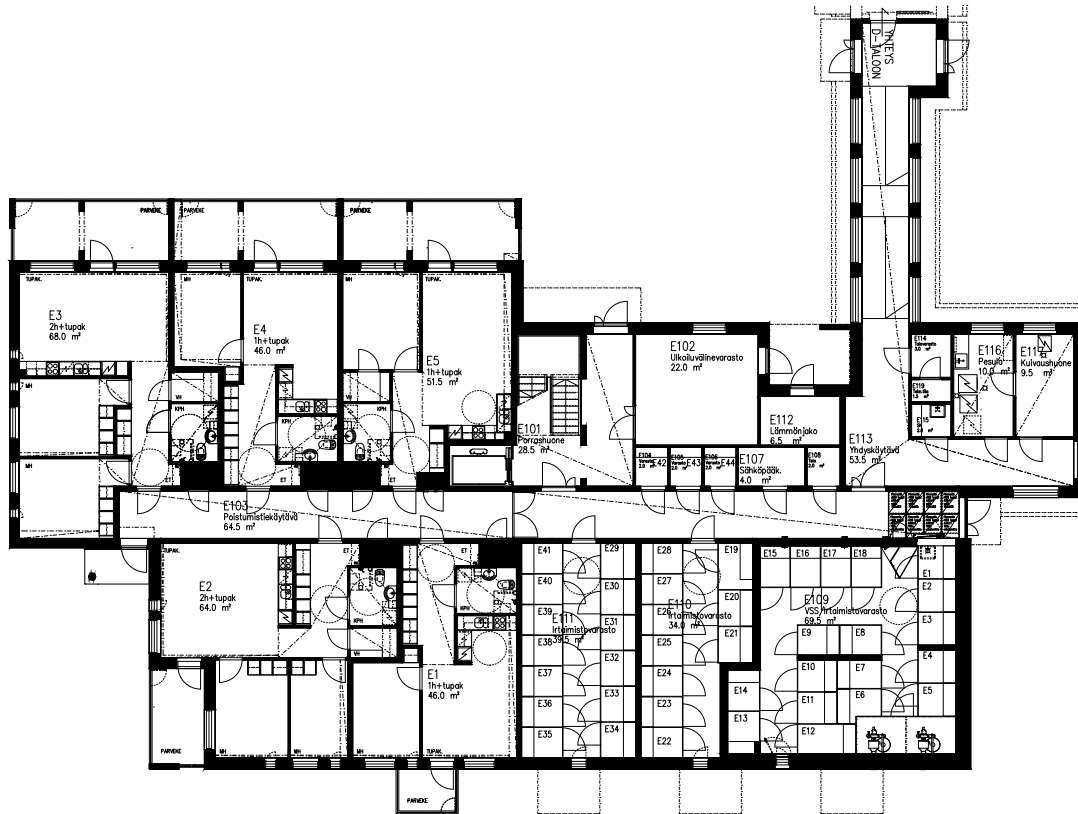


Punapellavassa  
asutte yhdessä!



# E 1. kerros

*Huoneistoihin kuuluvat varastot löytyvät ensimmäisestä kerroksesta.*



TUUSULAN PUNAPPELLAVA

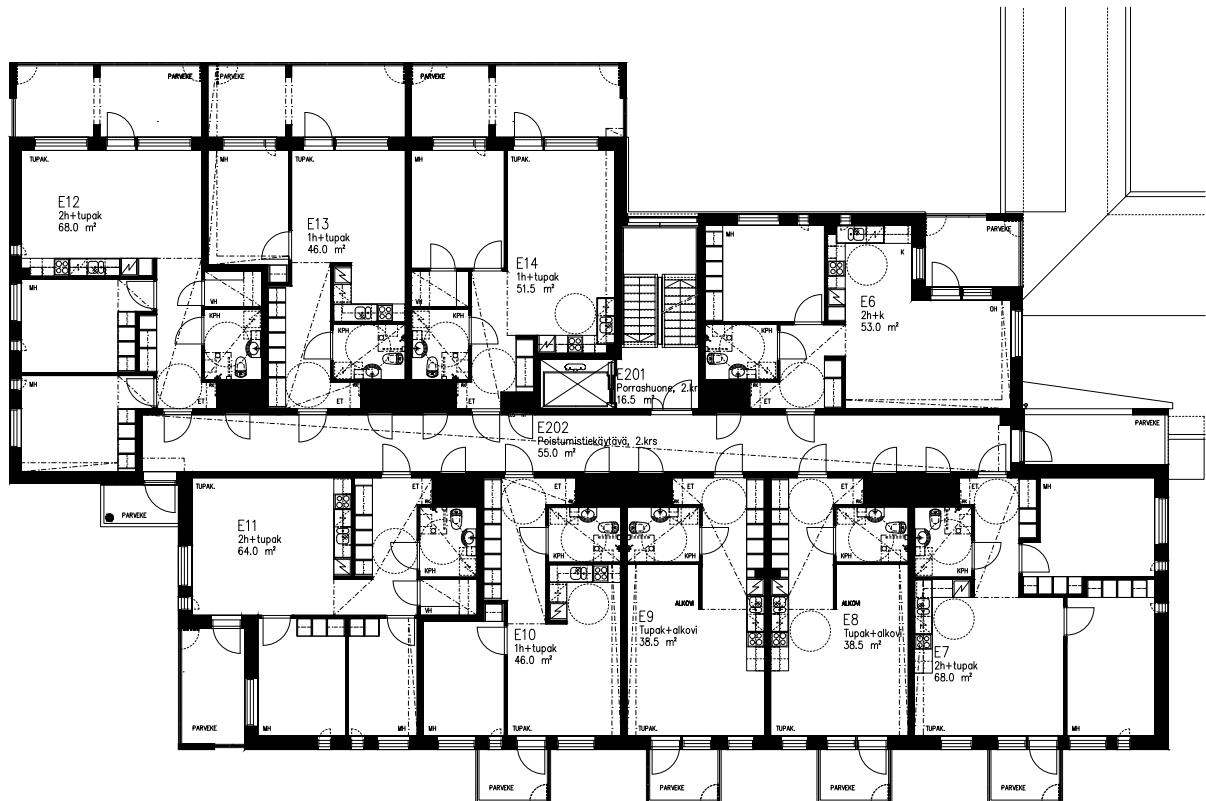
KERROSPOHJA, 1. KERROS

23.5.2017

Arkkitehtitoimisto Ilkka Laitinen Oy



# E 2. kerros



TUUSULAN PUNAPELLAVA

KERROSPOHJA, 2. KERROS

23.5.2017

Arkkitehtitoimisto Ilkka Laitinen Oy

# E 3. kerros



TUUSULAN PUNAPELLAVA

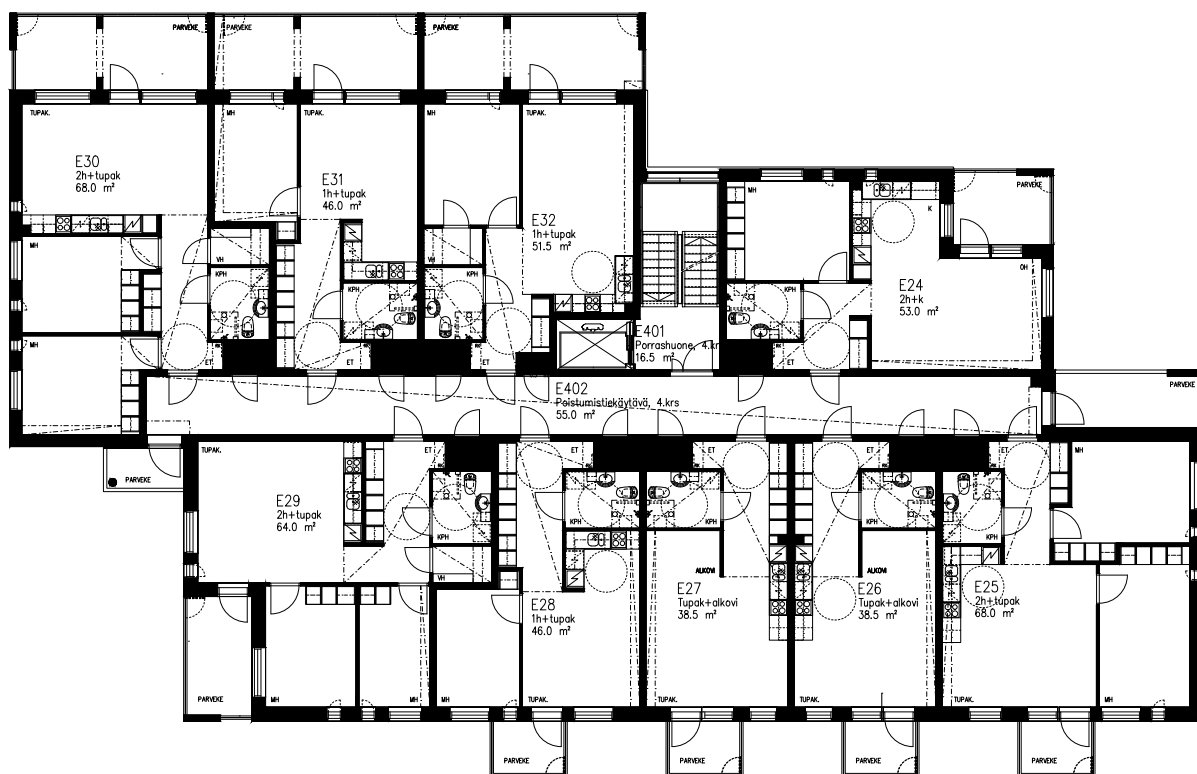
KERROSPOHJA, 3. KERROS

23.5.2017

Arkkitehtitoimisto Ilkka Laitinen Oy



# E 4. kerros



TUUSULAN PUNAPPELLAVA

KERROSPOHJA, 4. KERROS

23.5.2017

Arkkititehtomisto Ilkka Laitinen Oy

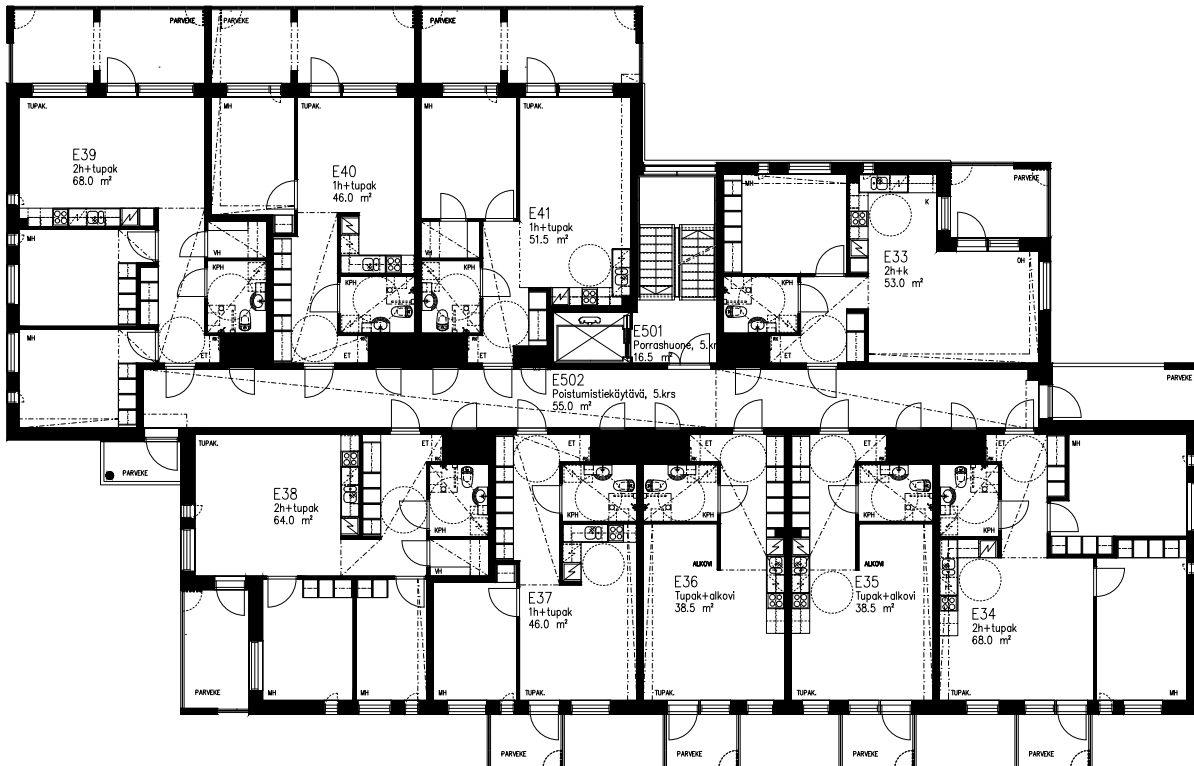






Lue lisää ja varaa uusi koti:  
[www.yrjojahanna.fi/riihikallio](http://www.yrjojahanna.fi/riihikallio)

# E 5. kerros



TUUSULAN PUNAPELLAVA

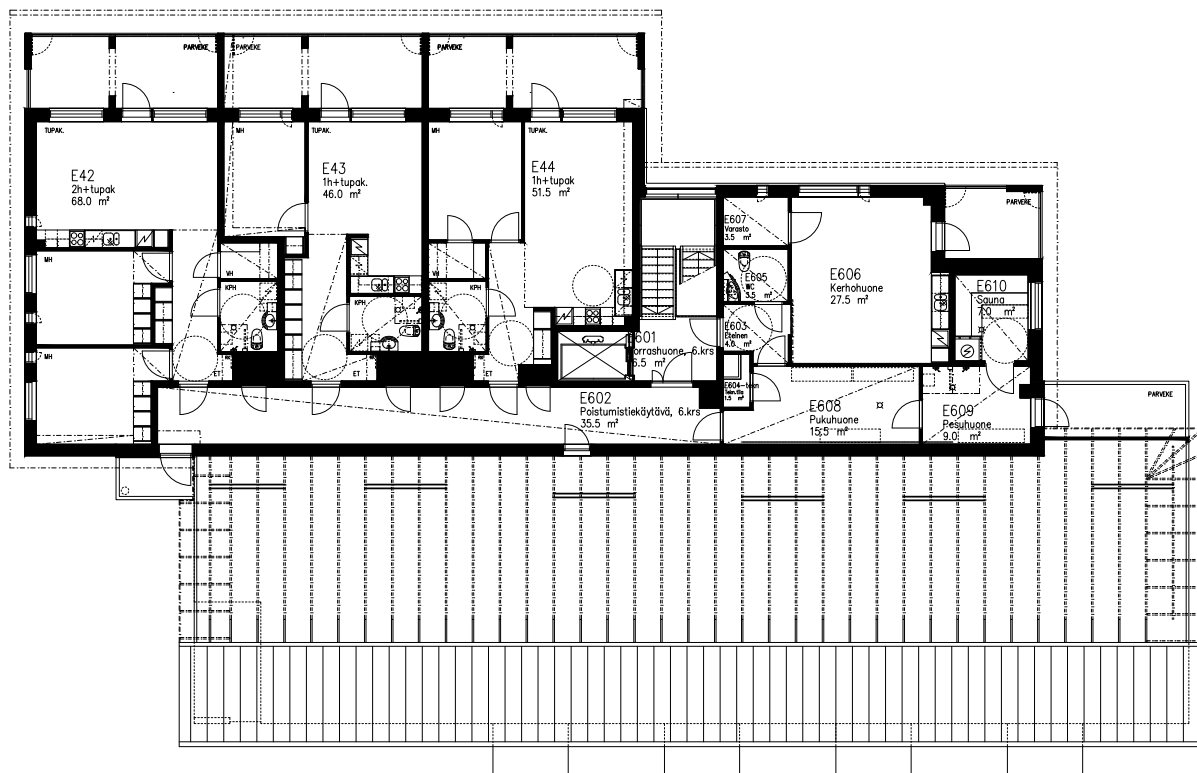
KERROSPOHJA, 5. KERROS

23.5.2017

Arkkitietoimisto Ilkka Laitinen Oy



# E 6. kerros



TUUSULAN PUNAPELLAVA

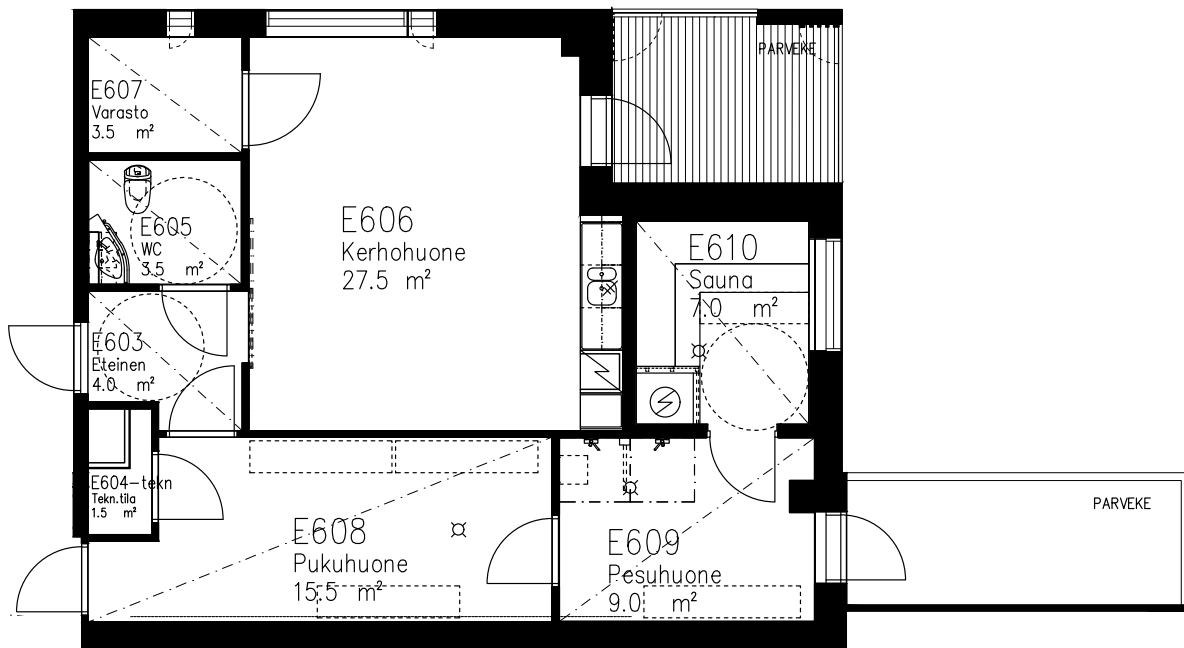
KERROSPOHJA, 6. KERROS

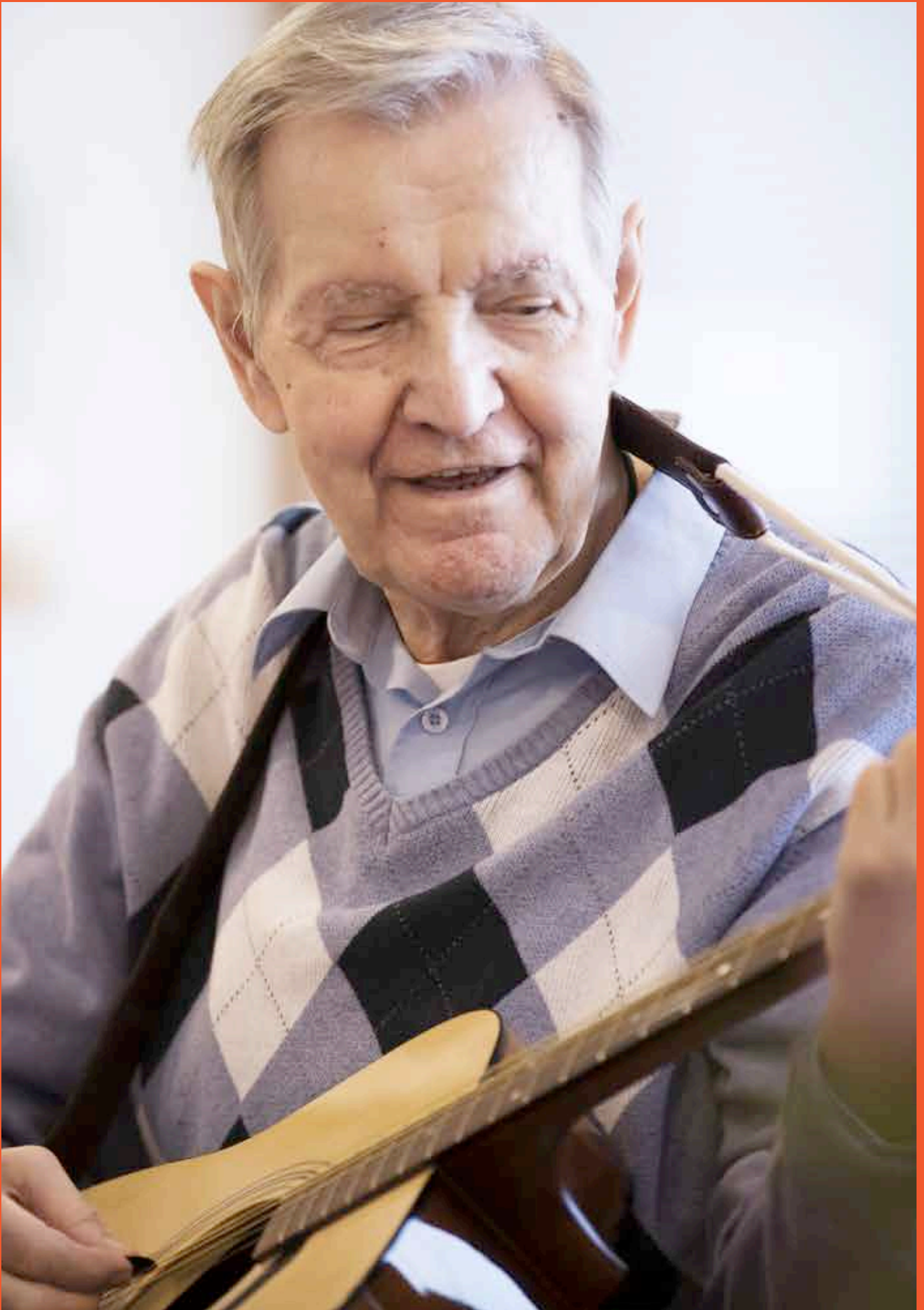
23.5.2017

Arkkitehtitoimisto Ilkka Laitinen Oy

# E 6. kerros sauna

*Kuudennen kerroksen kerhohuone ja saunaosasto ovat asukkaiden yhteisiä.*







# 38,5 m<sup>2</sup>

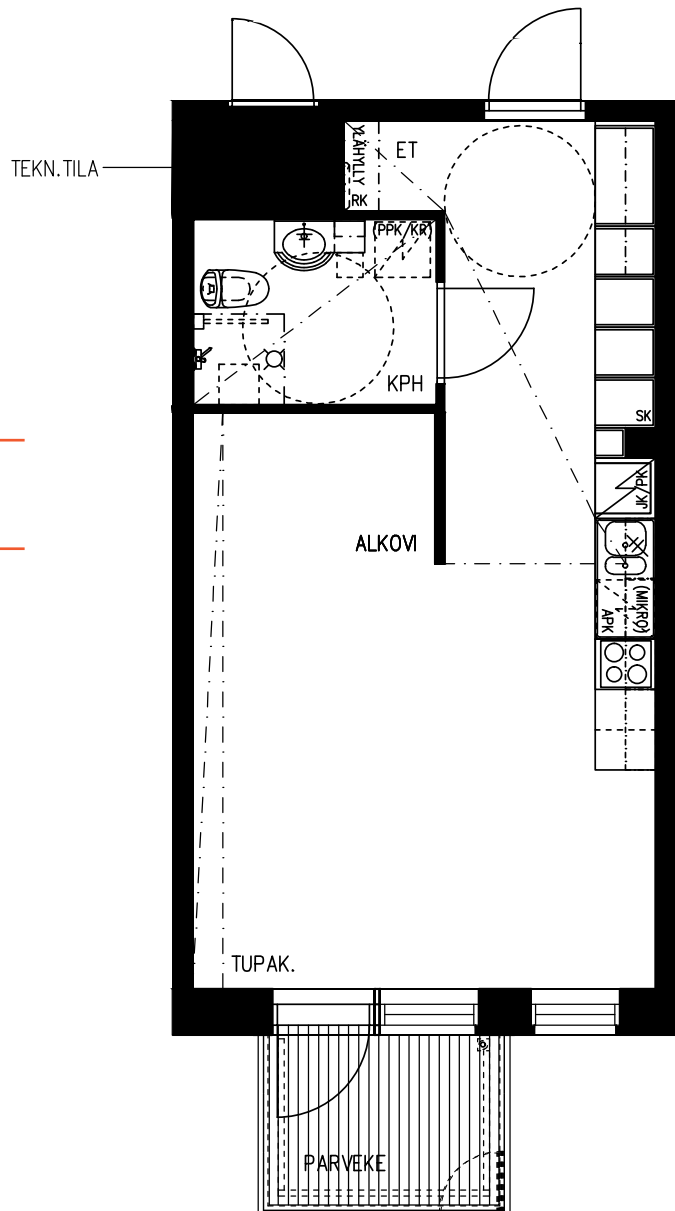
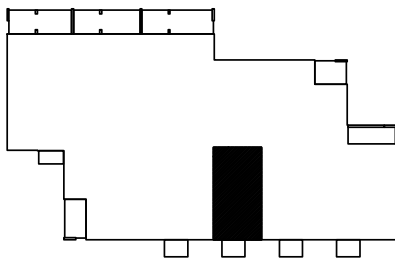
E9  
E18  
E27  
E36

2. krs  
3. krs  
4. krs  
5. krs

## tupak + alkovi

*Asuntojen koteloinneissa sekä ikkunoiden koossa ja sijainneissa on asuntokohtaisia poikkeamia.*

*Uusi koti uudella alueella.*

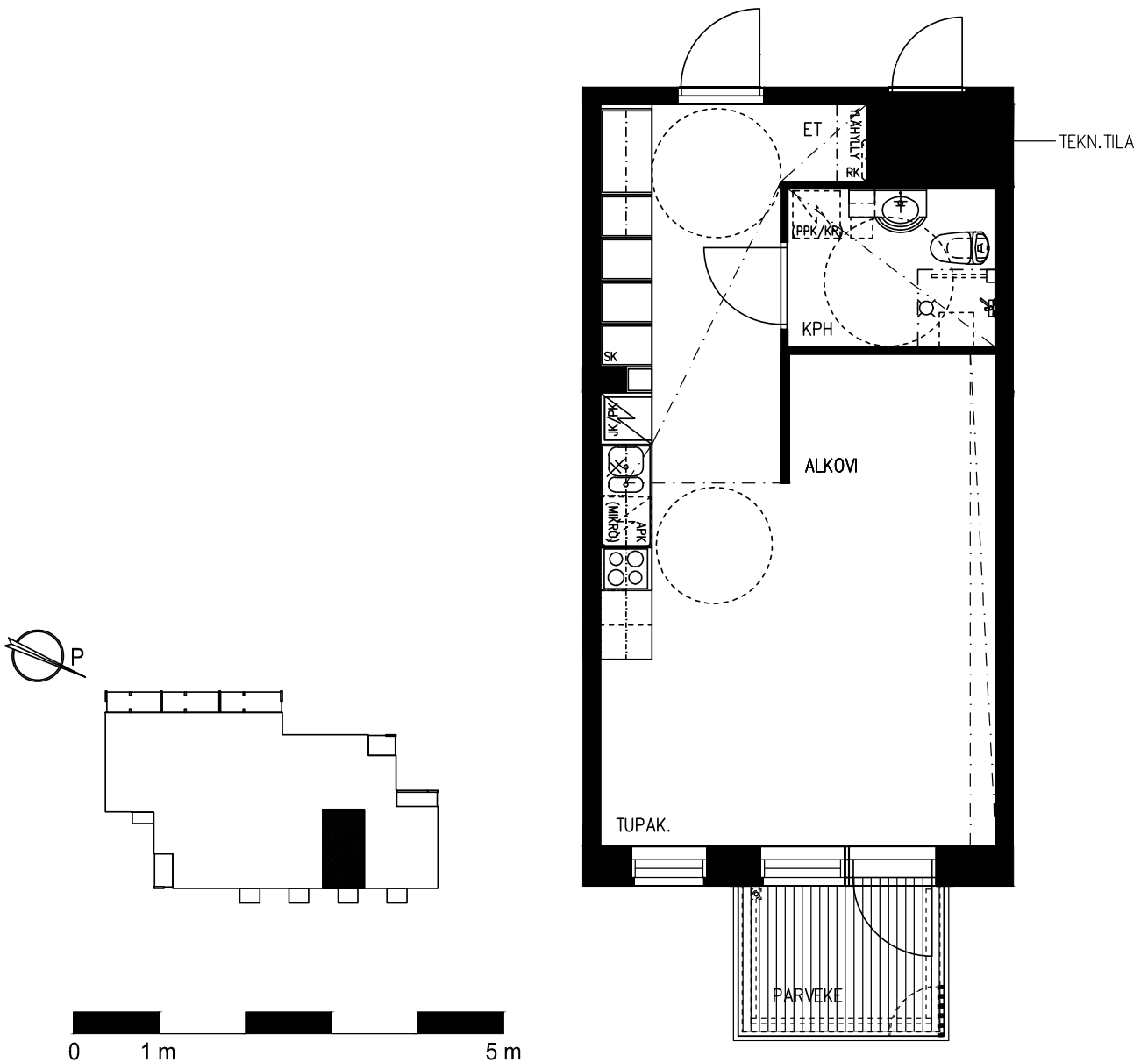


# 38,5 m<sup>2</sup>

E8	2. krs
E17	3. krs
E26	4. krs
E35	5. krs

## tupak + alkovi

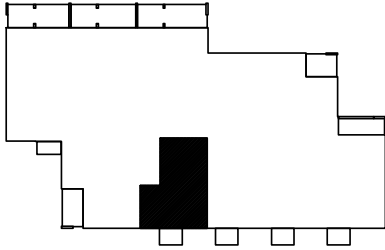
*Asuntojen koteloinneissa sekä ikkunoiden koossa ja sijainneissa on asuntokohtaisia poikkeamia.*



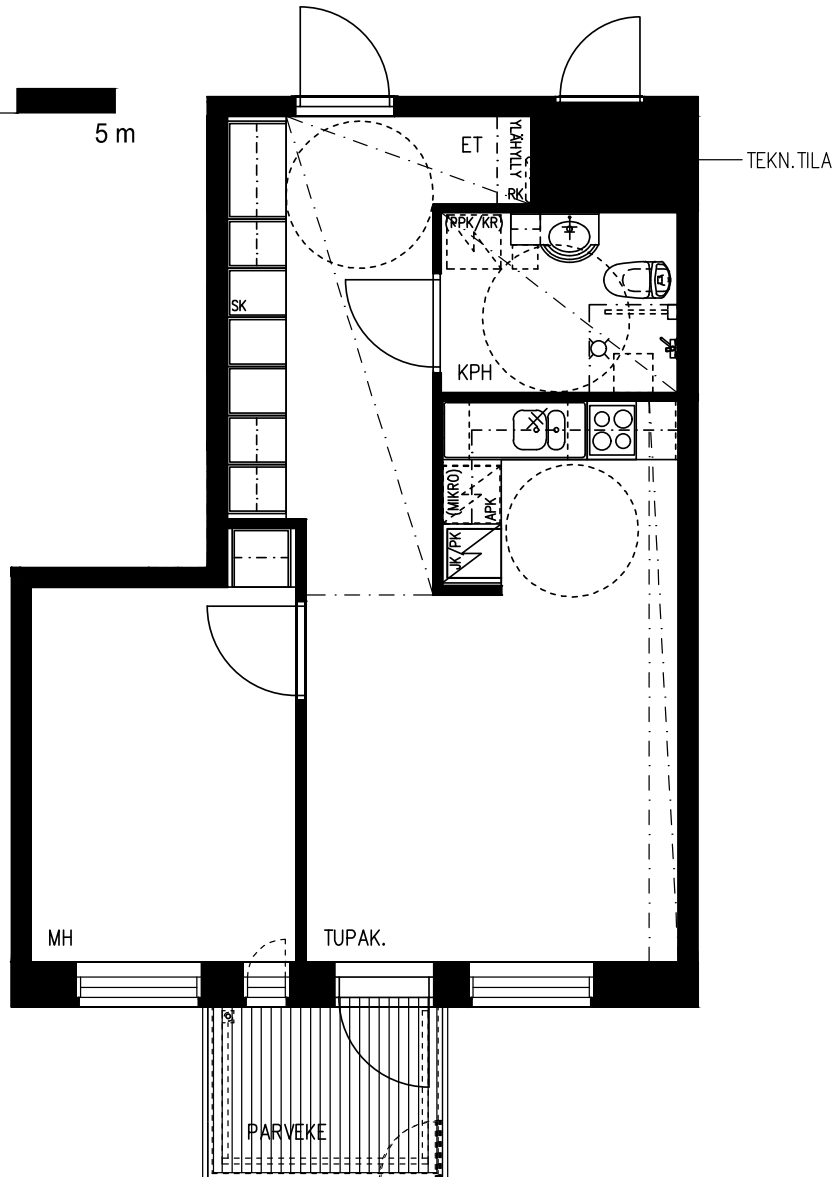
# 46,0 m<sup>2</sup>

E1	1. krs
E10	2. krs
E19	3. krs
E28	4. krs
E37	5. krs

## 1h + tupak



*Asuntojen koteloinneissa sekä ikkunoiden koossa ja sijainneissa on asuntokohtaisia poikkeamia.*



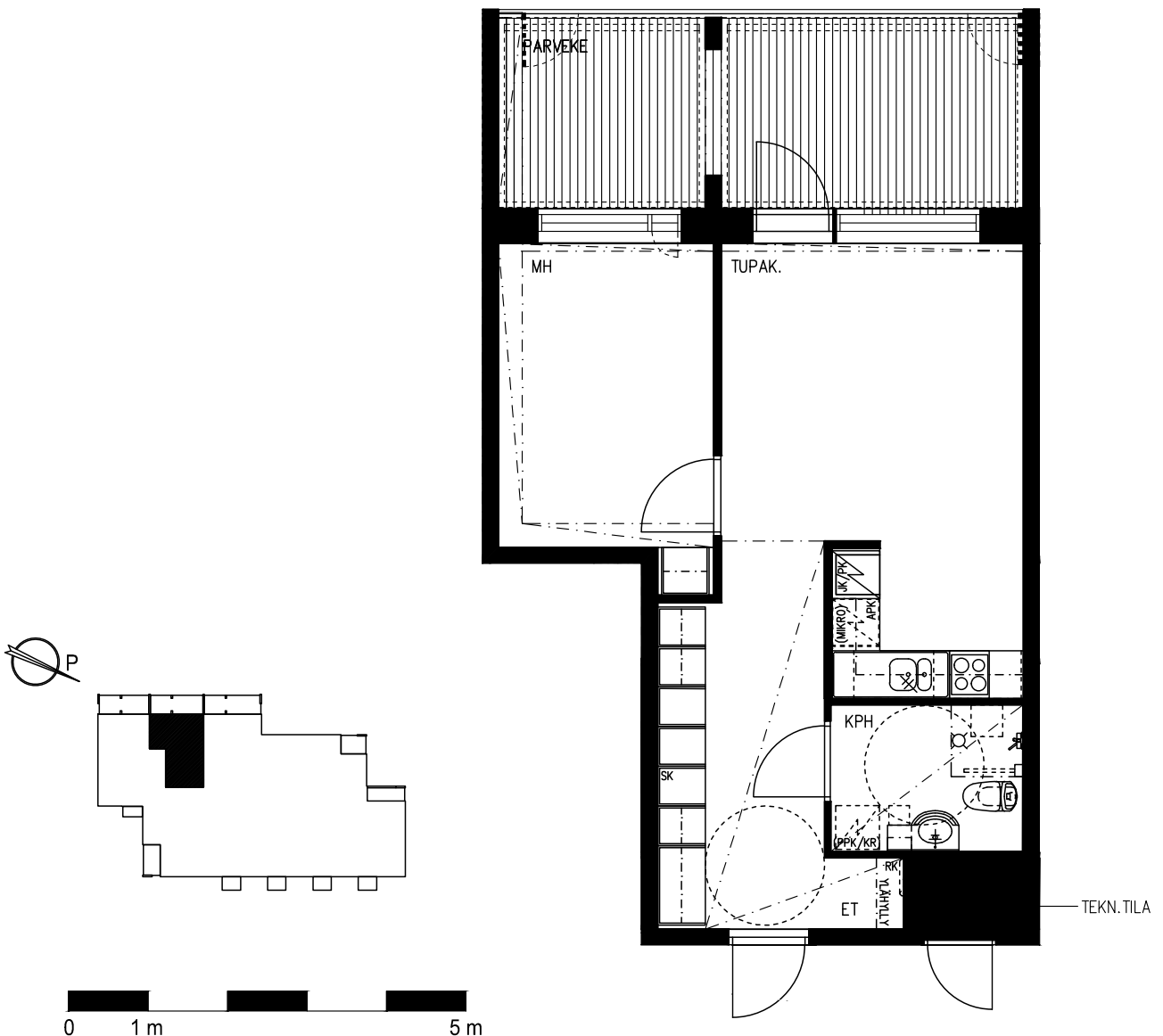


# 46,0 m<sup>2</sup>

E4	1. krs
E13	2. krs
E22	3. krs
E31	4. krs
E40	5. krs
E43	6. krs

1h + tupak

*Asuntojen koteloinneissa sekä ikkunoiden koossa ja sijainneissa on asuntokohtaisia poikkeamia.*







Ystävät  
yhdessä.



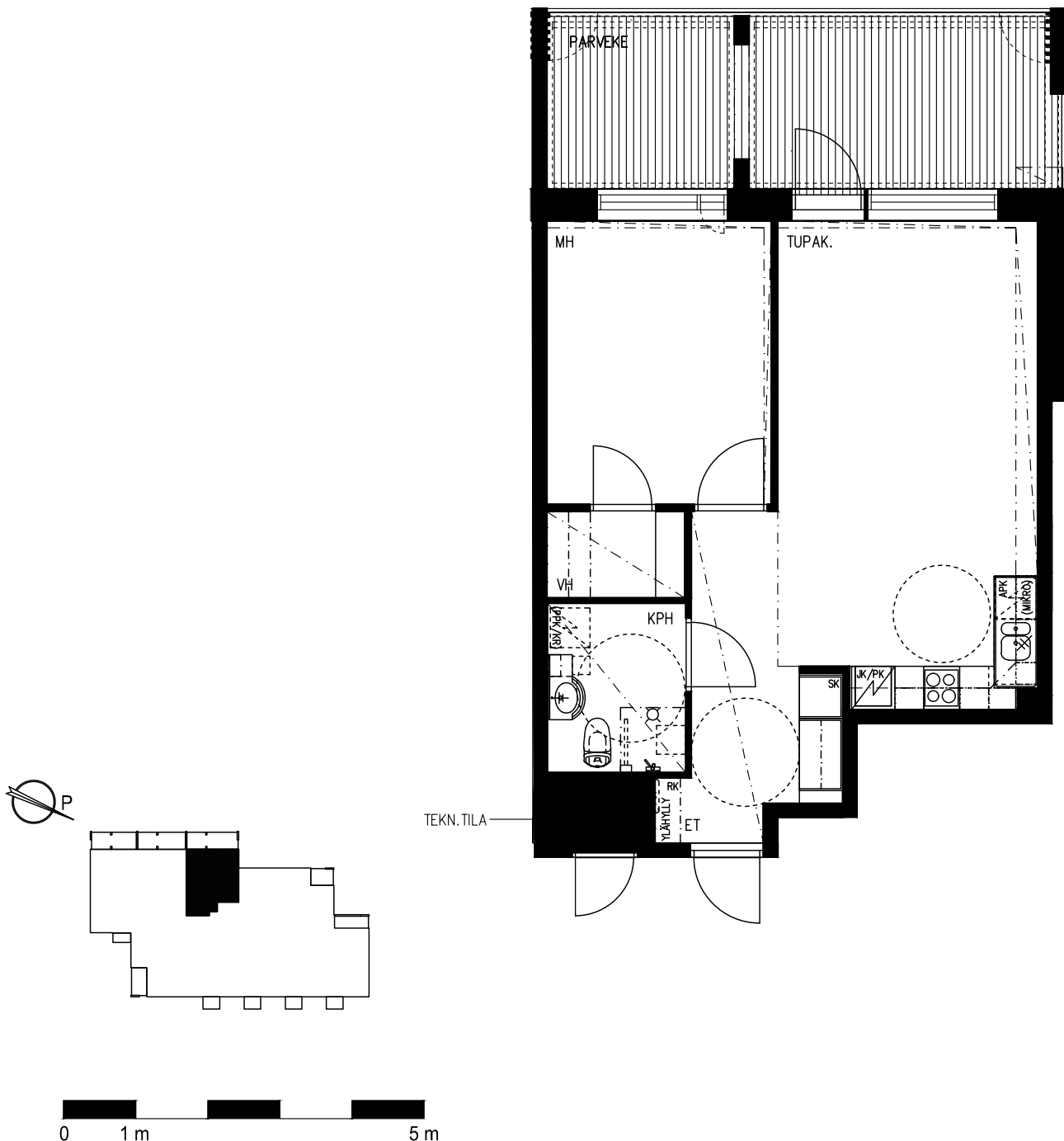


# 51,5 m<sup>2</sup>

E5	1. krs
E14	2. krs
E23	3. krs
E32	4. krs
E41	5. krs
E44	6. krs

## 1h + tupak

*Asuntojen koteloinneissa sekä ikkunoiden koossa ja sijainneissa on asuntokohtaisia poikkeamia.*

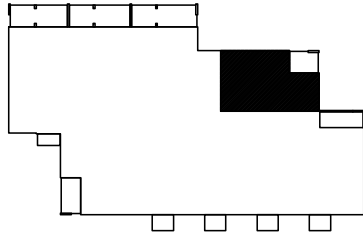


# 53,0 m<sup>2</sup>

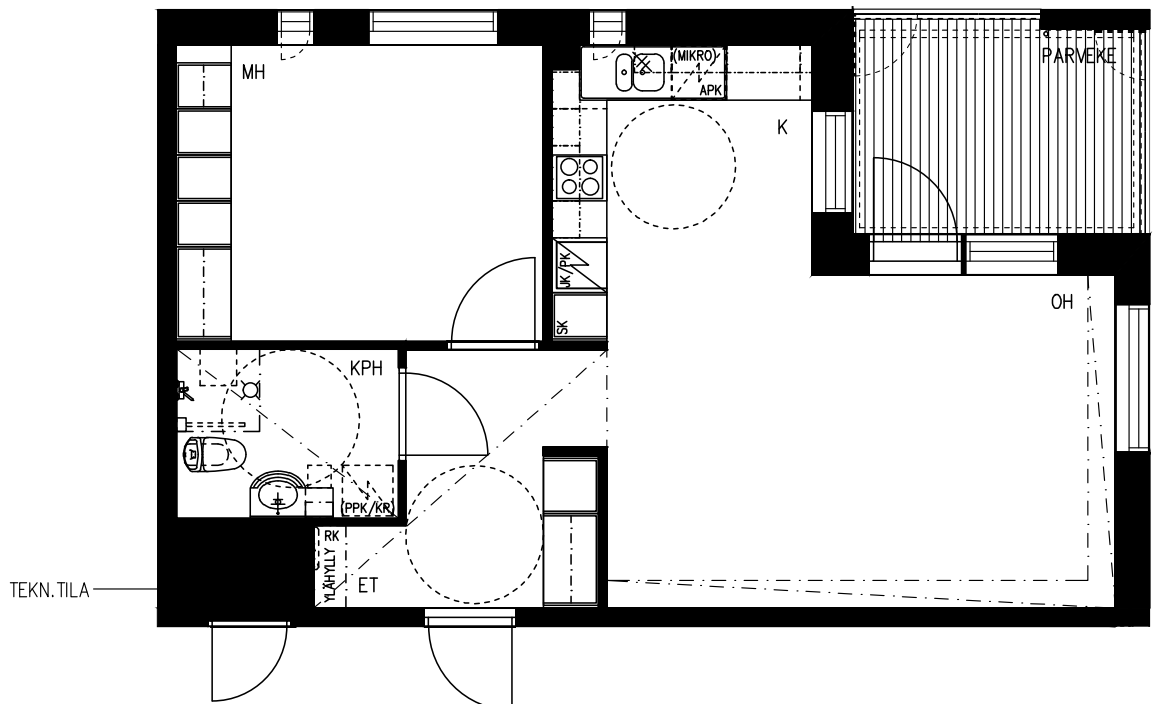
E6  
E15  
E24  
E33

2. krs  
3. krs  
4. krs  
5. krs

## 2h + k



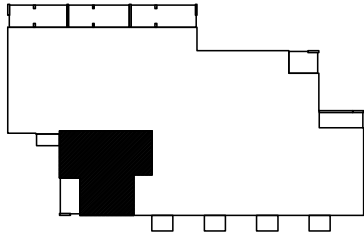
*Asuntojen koteloinneissa sekä ikkunoiden koossa ja sijainneissa on asuntokohtaisia poikkeamia.*



# 64,0 m<sup>2</sup>

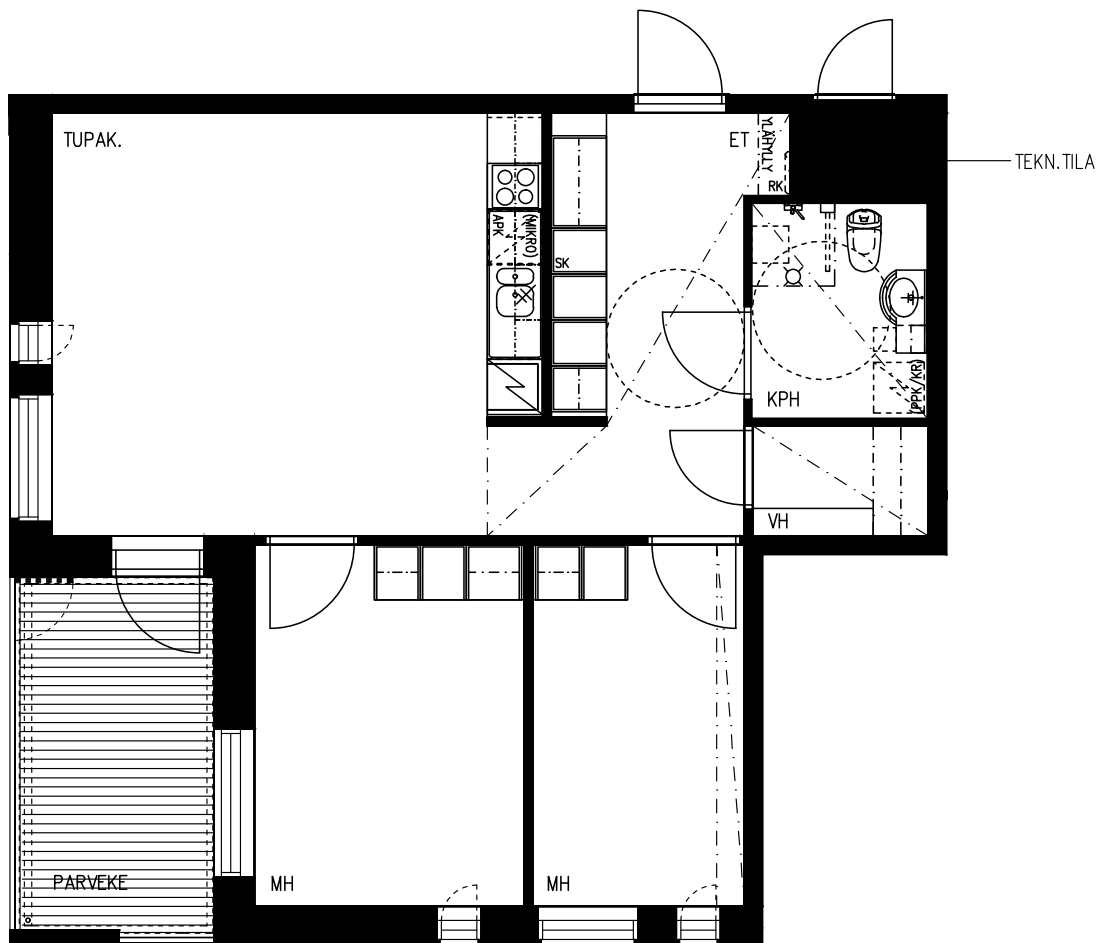
E2	1. krs
E11	2. krs
E20	3. krs
E29	4. krs
E38	5. krs

## 2h + tupak

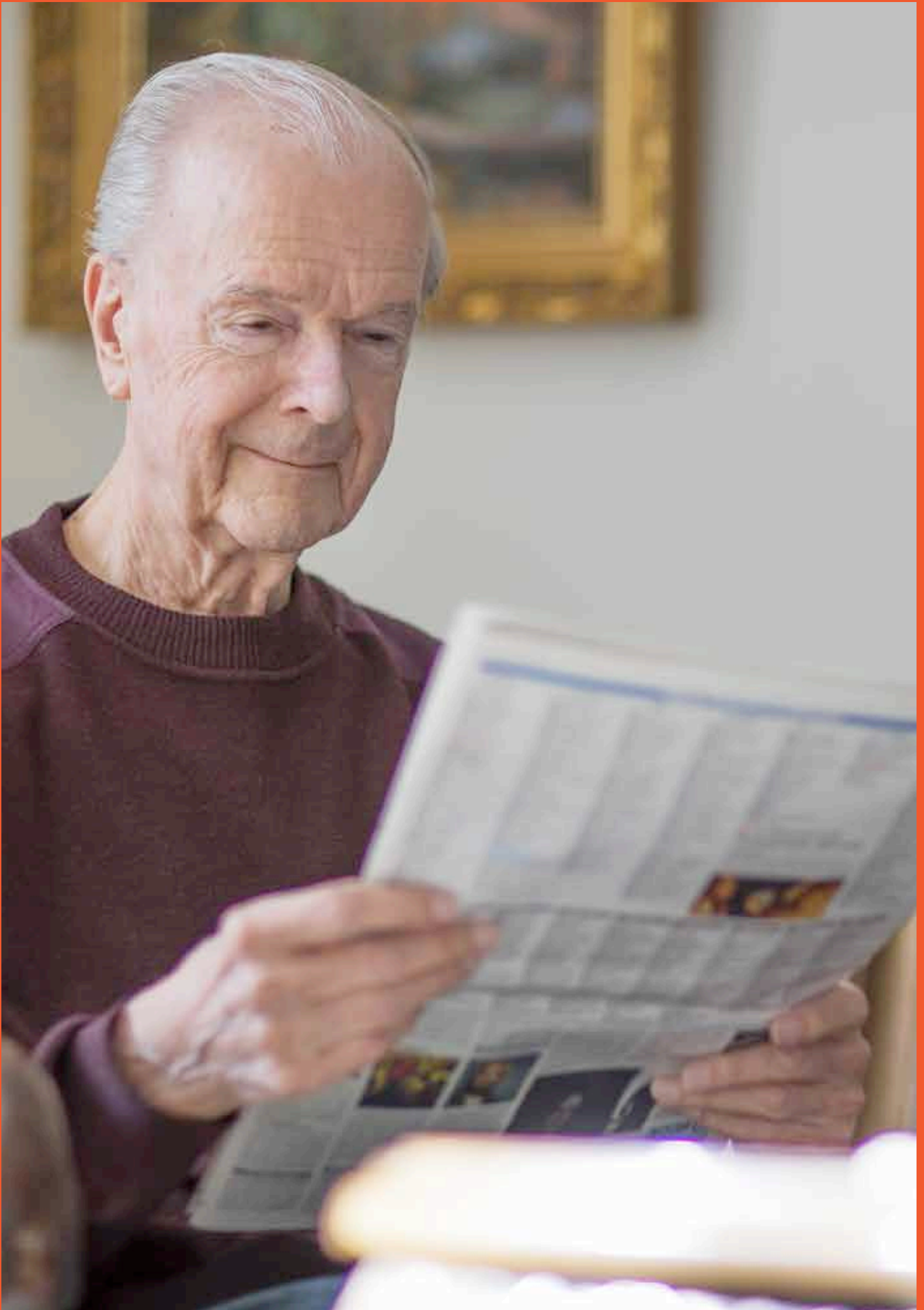


Asuntojen koteloinneissa sekä ikkunoiden koossa ja sijainneissa on asuntokohtaisia poikkeamia.

*Oma tupa, oma lupa.*











Varaa uusi  
kotisi nyt.



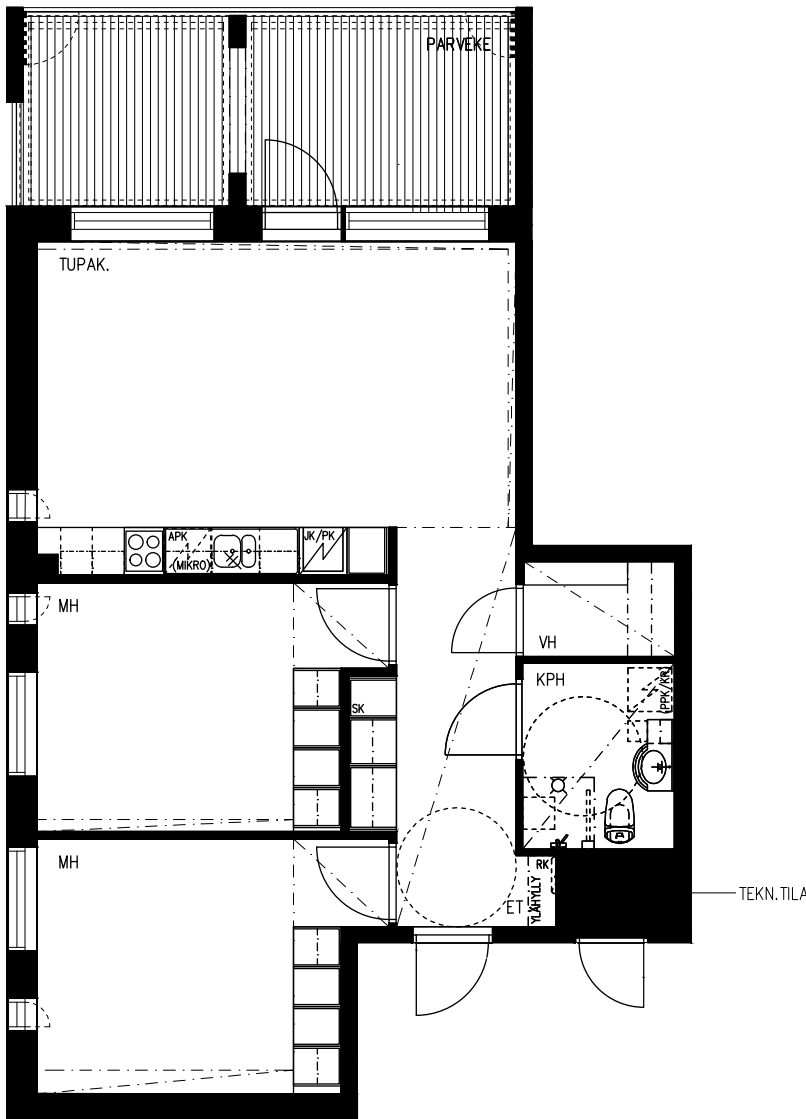
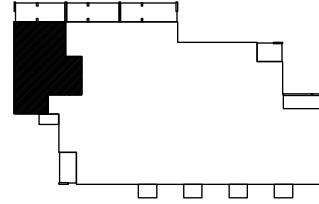
# 68,0 m<sup>2</sup>

E3  
E12  
E21  
E30  
E39  
E42

1. krs  
2. krs  
3. krs  
4. krs  
5. krs  
6. krs

## 2h + tupak

*Asuntojen koteloinneissa sekä ikkunoiden koossa ja sijainneissa on asuntokohtaisia poikkeamia.*





# 68,0 m<sup>2</sup>

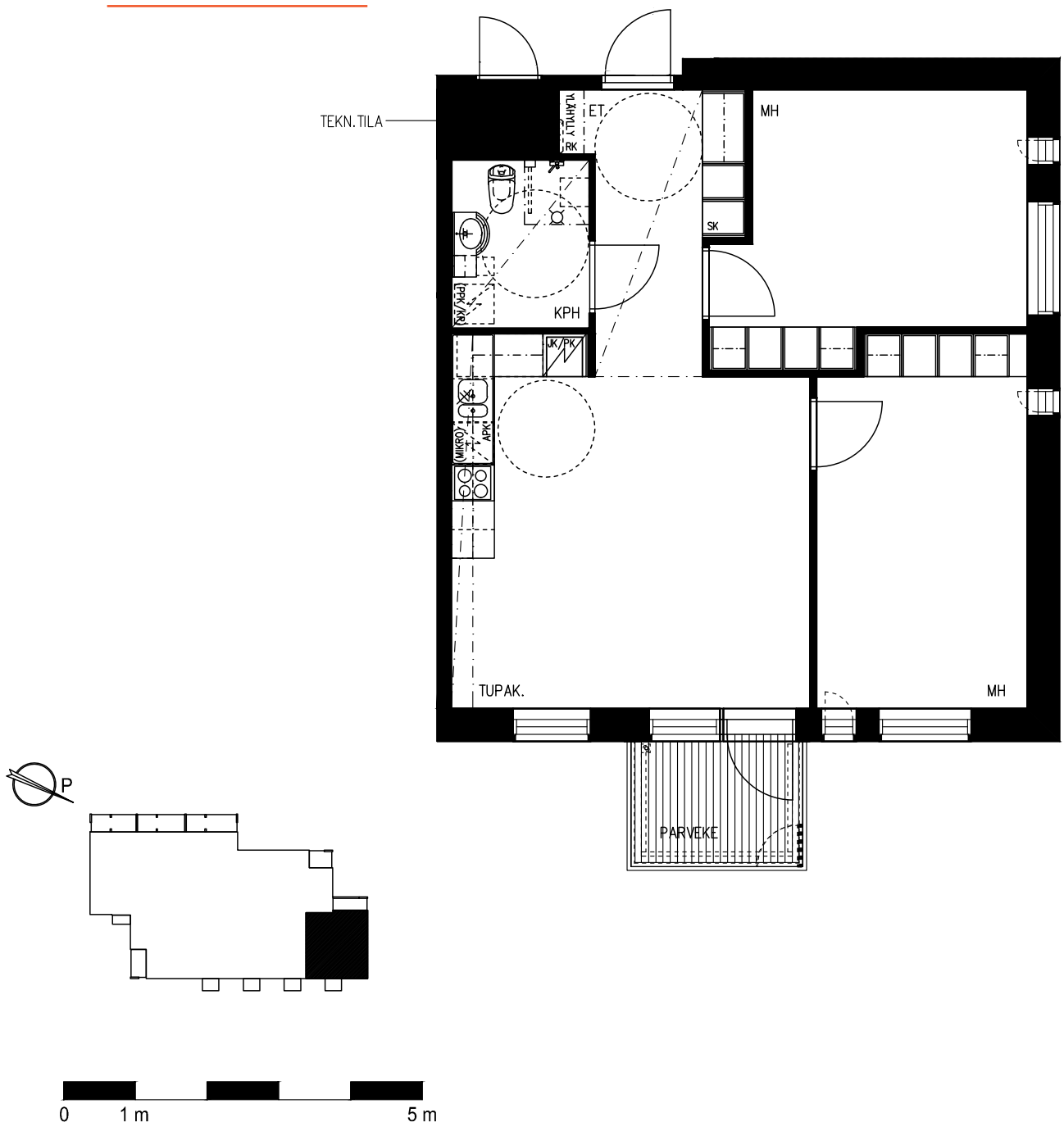
E7  
E16  
E25  
E34

2. krs  
3. krs  
4. krs  
5. krs

## 2h + tupak

*Kaksioissa on mukavasti tilaa.*

*Asuntojen koteloinneissa sekä ikkunoiden koossa ja sijainneissa on asuntokohtaisia poikkeamia.*









# Yrjö ja Hanna Kodit - koteja kaikenikäisille

Kuva: Nina Kaverinen

## Yrjö ja Hanna Koteja jo yli 20 vuotta

Suomalaiset tuntevat kotimaisen Yrjö ja Hanna -säätiön vastuullisena toimijana: olemme turvanneet ikäihmisten ja muiden hoivaa arjessaan tarvitsevien hyvinvointia ja laadukasta, kohtuuhintaista asumista yli kahdenkymmenen vuoden ajan.

Yrjö ja Hanna Kodit rakentuvat toimivista asunnoista, yhteisistä tiloista, kutsuvista pihoista ja arkea ja hyvinvointia tukevista palveluista. Tämän päivän Yrjö ja Hanna Kodit tarjoavat koteja ikäihmisten lisäksi kaikenikäisille, erilaisiin elämänvaiheisiin ja -tilanteisiin.

*Yrjö ja Hanna Kodeissa asukkaat kohtaavat ja muodostavat yhteisön – yhdessä.*



**YRJÖ JA HANNA**  
KODIT



*Yhteisestä tekemisestä  
syntyvä ilo ja  
elämykset yhdistävät  
Yrjö ja Hanna Koteja.*

**PETRI KOKKONEN**  
Toimitusjohtaja  
Yrjö ja Hanna Kodit

**Info** ⓘ

**YRJÖ JA HANNA -SÄÄTIÖ**

Yleishyödyllinen Yrjö ja Hanna säätiö perustettiin vuonna 1996 edistämään vanhusten, vammaisten, lasten ja muiden päivittäisissä toiminnoissaan apua tarvitsevien hyvinvointia ja laadukasta elämää. Eettisyys, kohtaaminen ja jatkuvuus ovat arvojamme, jotka ohjaavat meitä tänäkin päivänä. Säätiölle on myönnetty Suomalaisen Työn Liiton Avainlippu- ja Yhteiskunnallinen yritys -merkit.



**Kohde:** Kiinteistö Oy Tuusulan Pellavamäentie 1  
**Tontti:** 8-8500-14  
**Osoite:** Pellavamäentie 1, 04320 Tuusula

## Yleistä

Osoitteessa Pellavamäentie 1 sijaitseva asuinrakennus (E) muodostaa saman korttelipihan ympärille sijoittuvien muiden rakennusten kanssa Riihikallion palvelukorttelin. Kokonaisuudesta on rakennettu Riihikallion palvelukeskus (A- ja B-talot) sekä talot C ja D. Myöhemmin rakennetaan omille tonteilleen talot F ja G.

Rakennuksessa on viisi ja puoli pääkäyttötarkoituksen mukaista kerrosta. Ensimmäiseen kerrokseen sijoittuu asuntoja, teknisiä tiloja ja varastotiloja. Toinen, kolmas, neljäs ja viides kerros sisältävät asuntoja. Kuudennessa kerroksessa on asuntoja, kerhohuone ja saunaosasto.

Rakennuksessa on yksi porrashuone, johon asunnoista päästään kerrostaso-osastoitujen käytävien kautta. Hissi avautuu porrashuoneeseen.

Rakennuksen väestönsuojatilat sijoittuvat ensimmäiseen kerrokseen. Rauhan aikana niissä on varastotiloja.

Rakennus on varustettu automaattisella sammutusjärjestelmällä.

## Rakenteet

### Perustukset ja alapohja

Rakennus perustetaan ja perustusten kuivatus toteutetaan pohjarakennus- ja rakenne-suunnitelmien mukaan. Alapohjarakenne on tuulettuva, betonirakenteinen.

### Kantavat rakenteet

Kantavat seinärakenteet ovat teräsbetonielementtirakenteisia. Välipohjat ja yläpohja ovat betonirakenteisia, pääosin elementtirakenteita.

### Yläpohja ja vesikatto

Yläpohjarakenteet ovat puurakenteita teräsbetoniholvin päällä. Yläpohjan lämmöneristys on puhallusvillaa. Vesikatto on konesaumattua, muovipinnoitettua peltiä.

### Ulkoseinät

Rakennuksen 2. – 6. kerrosten julkisivut ovat osin tiililaattapintaisia betonielementtejä, osin rapattuja, lämpörappausrakenteisia. Parveketaustat ovat maalattua betonia. Sokkelit ovat sileävalettua betonia.

### Väliseinät

Asuinhuoneistojen väliset väliseinät ovat yleensä kantavia betoniseiniä. Kevyet väliseinät ovat pääosin kipsilevypinntaisia teräsrunkoisia seiniä. Yhteistilojen kosteiden tilojen väliseinät kivirakenteisia ACO-seinäelementtejä.

## Ikkunat

Ikkunat ovat pääosin puu-alumiinirakenteisia, MSE-ikkunoita, umpiolasielementeillä. Puu-rakenteinen sisäpuite on valkoiseksi maalattu, ulkopinta on verhottu alumiiniprofiililla ja maalattu. Kaikki ikkunat ja ikkunaovet varustetaan sälekaihtimilla.

## Ovet

Kaikki rakennuksen ovet on toteutettu esteettömyysvaatimusten mukaisesti. Asuntojen porraskäytäväovet ovat puurakenteisia, tammiviilupintaisia, huullettuja ja äänieristettyjä laaka-ovia. Asuinhuoneiden ja kylpyhuoneiden väliset ovet ovat puurakenteisia ja maalattuja kostean tilan laakaovia. Yhteistilojen saunan ovi on puukarmillinen kokolasiovi. Parvekkeiden ovet ovat ulosavautuvia ikkuna-ovia. Yhteistilojen ovet ovat pääosin maalattuja laakaovia.

## Parvekkeet

Kaikissa asunnoissa on parvekkeet. Parvekelaatat ovat teräsbetonirakenteisia ja niiden päällä on puuritulät. Parveketaustat ovat betonirakenteisia, ulokeparvekkeissa on tiililaattapinta ja sisäänvedetyissä parvekkeissa maalattu betonipinta. Parvekekaiteet ovat alumiinirakenteisia lasikaiteita. Parvekkeet ovat lasitettuja.

## Asuntojen pintakäsittelyt, kalusteet ja varusteet

### Eteinen

**Lattia** laminaatti, jalkalistat materiaalin sävyyn kuultokäsiteltyä puuta  
**Seinät** tasoitus ja maalaus  
**Katto** avattava t-lista-alakatto  
**Kalusteet** melamiinirunkoiset, valkoiset vakiokalusteet, ovet valkoiseksi maalattua mdf-levyä

### Keittiö

**Lattia** laminaatti, jalkalistat materiaalin sävyyn kuultokäsiteltyä puuta  
**Seinät** tasoitus ja maalaus, kalusteiden välitilassa taustalaatoitus  
**Katto** ruiskutasoite tai tasoitus ja maalaus

### Kalusteet

melamiinirunkoiset, valkoiset vakiokalusteet, ovet suorareunaista, valkoiseksi maalattua mdf-levyä, työtasot taivereunaista laminaattia, rst-pesupöytä

### Varusteet

jää-pakastinkaappi, keraaminen turvaliesi, liesikupu, astianpesukone, mikroaaltouuni

### Olohuone

<b>Lattia</b>	laminaatti, jalkalistat materiaalin sävyyn kuultokäsiteltyä puuta
<b>Seinät</b>	tasoitus ja maalaus, yhdessä seinässä tehosteväri, vaihtelee asunnoittain (3 eri väriä)
<b>Katto</b>	ruiskutasoite

### Makuuhuone

<b>Lattia</b>	laminaatti, jalkalistat materiaalin sävyyn kuultokäsiteltyä puuta
<b>Seinät</b>	tasoitus ja maalaus
<b>Katto</b>	ruiskutasoite
<b>Kalusteet</b>	melamiinirunkoiset, valkoiset vakiokalusteet, ovet valkoiseksi maalattua mdf-levyä

### Vaatehuone

<b>Lattia</b>	laminaatti, jalkalistat materiaalin sävyyn kuultokäsiteltyä puuta
<b>Seinät</b>	tasoitus ja maalaus
<b>Katto</b>	sileä kipsilevyalakatto
<b>Kalusteet</b>	avohyllyt, vaatehankko

### Kylpyhuone

<b>Lattia</b>	keraaminen laatta, seinän tehoste-laattaväriin sovitettu värisävy väriytsuunnitelman mukaan
<b>Seinät</b>	laatoitus, yleensä valkoinen, yksi seinä tehostelaatalla, kolme eri väri vaihtoehtoa, väriytsuunnitelman mukaan
<b>Katto</b>	puupaneeli
<b>Kalusteet</b>	peili ja sivukaappi, jossa pistorasia, valaisin, allaskaappi ja pyykkikaappi; kalusteiden ovet valkoiseksi maalattua mdf-levyä
<b>Varusteet</b>	WC-istuin, WC-paperiteline, WC-harjateline, tukikaiteellinen pesuallas, suihkuverhokisko, pesuainekori, pyyhekoukusto.

Seinärakenteessa varauduttu tukikaiteiden ja suihku-istuimen asennuksiin. Lattiassa sähköinen mukavuuslattialämmitys. Tila- ja liitännäsvaraus pesukoneelle ja kuivausrummulle.

Koteloiden ja alaslaskettujen kattojen sijainti ja mitat voivat poiketa pohjapiirroksista.

## Yhteiset tilat

### Säilytystilat

Jokaisella huoneistolla on oma irtaimistovarasto. Nämä sijaitsevat rakennuksen 1. kerroksessa, missä on myös yhteinen ulkoiluvälinevarastotila.

### Yhteistilat

Kuudennessa kerroksessa sijaitsee talon yhteinen saunasasto, missä on sauna, pesu- ja pukutilojen lisäksi kerhohuone keittiötiloineen. Kaikki tilat sopivat myös liikuntaesteisille.

### Autopaikoitus

Rakennukselle on osoitettu 27 autopaikkaa, joista 5 sijaitsee omalla tontilla ja loput korttelin LPA-alueilla. Autopaikoista puolet on katettuja.

### Piha-alueet

Pihatyöt toteutetaan pihasuunnitelman mukaan. Autopaikoitusalueet ja ajotiet asfaltoidaan, jalankulkuväylät asfaltoidaan / laatoitetaan. Yhteisoleskelutilat toteutetaan pääosin korttelin keskeiselle sisäpihalle.

### Jätehuolto

Jätehuolto on toteutettu korttelin tonttien yhteiskäyttöisillä syväkeräyssäiliöillä, joihin jätteet lajitellaan eri jakeisiin. Lähin jäteposte sijaitsee tämän rakennuksen tontilla, D-rakennuksen puoleisella tontinosalla.

## Talotekniikka

Rakennus on liitetty kaupungin vesi-, viemäri- ja kaukolämpöverkkoon. Asunnoissa on vesikiertoinen patterilämmitys ja kylpyhuoneissa sähköinen lattialämmitys. Rakennuksessa on asuntokohtainen lämmön talteenotolla varustettu ilmanvaihtojärjestelmä. IV-koneet sijaitsevat asuntojen yhteydessä, käytävään avautuvissa asuntokohtaisissa teknisissä tiloissa.

Rakennuksessa on yleiskaapelointiverkko sekä yhteis antennijärjestelmä, joka on liitetty teleoperaattorin kaapeliverkkoon. Rakennuksessa on myös korttelin muiden talojen kanssa yhteinen palvelutalojärjestelmä sekä paloilmoinen- ja turvavalojärjestelmät. Rakennus on lisäksi varustettu ovipuhelimen ja kulunvalvonnan ja kauko-ohjauksen mahdollistavalla lukitusjärjestelmällä.

#### Julkaisija

Yrjö ja Hanna -säätio sr

#### Suunnittelu ja ulkoasu

Henri Häkkinen | [www.intovisuals.fi](http://www.intovisuals.fi)

#### Sisältösuunnittelu ja tekstit

Marja-Liisa Torniainen | Piste paikka Oy

#### Kuvat

Arkkitehtitoimisto Ilkka Laitinen Oy,  
Nina Kaverinen | Kaverinen Oy

#### Painopaikka

Painoryhmä Oy

#### Painos

50

---

**LISÄTIETOA SIVUILTAMME:**  
***www.yrjojahanna.fi/riihikallio***

---



---

**YRJÖ JA HANNA**  
**KODIT**

**TIEDUSTELUT JA ASUNTOJEN VUOKRAUS**

Yrjö ja Hanna Kodit | 020 742 9888 | info@yrjojahanna.fi | www.yrjojahanna.fi

**Puheluiden hinnat 020-numeroihin soitettaessa:**

Kiinteän verkon liittymästä 8,35 snt/puh + 5,57 snt/min | matkaviestinverkon liittymästä 8,35 snt/puh + 22,32 snt/min