

FASTIGHETS AB SIPOON KILLINKI

Nickby, Sibbo
Stora Byvägen 21-23

Ett eget hem – och sällskap.



YRJÖ JA HANNA
KODIT

Sipoon Killinki blir
färdigt våren 2018.
Reservera ett hem för dig nu!

Reservera en egen hyresbostad i nya Sipoon Killinki!

Sipoon Killinki

Fastighets Ab Sipoon Killinki, Stora Byvägen 21 - 23, 04130 Sibbo

www.yrjojahanna.fi/sipoon-killinki

*Hemmen i Sipoon Killinki är tillgängliga, ljusa och trivsamma ettor,
tvåor och treor som har planerats för seniorer och äldre.*

Stig in i ett nytt hem och en bekymmersfri vardag

I Sipoon Killinki behöver du inte sanda vägar eller klippa gräset. Hos oss bor du bekvämt i ett trivsamt, nytt hem.

Hemmen i Sipoon Killinki passar utmärkt för självständiga äldre personer. En fungerande bottenplan och rätt storlek på bostaden gör vardagslivet enkelt och lätt. När du vill kan du dessutom beställa tjänster som underlättar vardagen av oss, direkt hem.

De gemensamma rummen i huset är mötesplatser och centrum för olika aktiviteter – vi börjar värma husets båda bastur genast bastuturen är överenskomna!

Vi på stiftelsen Yrjö ja Hanna kan det här med vardag och hem – det är vårt kunnande och våra erfarenheter som ligger till grund för bygget av Killinki i Sibbo.

Bo på hyra – förmånligt och utan bekymmer
Killinki i Sibbo finns i OP-kvarteret alldeles i hjärtat av Nickby. Det finns 64 kvalitativt bra och trygga bostäder i huset. Alla har egen balkong, en fransk balkong eller patio.

Stiftelsen Yrjö ja Hanna är byggherre för Sipoon Killinki med stöd av ett investeringsbidrag av Finansierings- och utvecklingscentralen för boendet ARA. För husets invånare innebär statsstödet rimliga hyror och kriterier för valet av invånare. De som bor i huset bildar en gemenskap som kan påverka sådant som anknyter till boendet.

LIVET I NICKBY I SIBBO I MAJ 2020

Hälsningar från Nickby!

Tack att du frågar, vi har haft det bra här i vårt nya hem! Visst var det en ganska stor förändring att sälja vårt egnahemshus och flytta hit till Nickby till ett höghus. Men nu njuter vi när vi inte längre måste skotta snö eller fundera på takreparationer eller andra bekymmer som hör till när man har ett eget hus.

Bilen har vi ännu inte avstått i fråan, men visst har vi tänkt på det. Vi kommer nämligen ganska bra med buss till barnen i Helsingfors. Tillsvidare har vi kört dit med egen bil. Här i Nickby behöver vi ingen bil. Här är allt nära – biblioteket, apoteket, hälsostationen! Det är ganska skönt att kunna promenera till butiken. Det finns dessutom en frissa här i samma kvarter, dit jag brukar gå. Jag hittade också en ny massör alldeles bakom knuten. Vi har lite pratat med honom om att han kunde flytta sitt bord hit till huset, till ett klubbрум och ta emot kunder där, till exempel en gång i veckan.

Det bor många i samma ålder som vi i huset. Nu när också jag är pensionär har vi gott om tid att lära känna de andra. Vi har

kommit överens om gemensamma träffar i klubbrummen. Heikki grundade en schackklubb här och det har kommit intresserade från hela kvarteret!

Vi har börjat gå regelbundet i bastu igen, tidigare orkade vi inte alltid värma den för bara oss två. Bastuutrymmena här är trevliga. Vi har en egen bastutur och dessutom finns det alltid gott sällskap att få till ”länkbastun”. Det var på bastulaven som idén till gårdsfesten i juni kom upp. Trevligt att du kan komma med då, välkommen!

Framtiden ser trygg ut nu. Ingen av oss blir ju yngre precis, men här vet man att man kan få hjälp sedan när man behöver det. Det kommer en sköterska till grannens Heikka för att se till att hon tar sina mediciner. Efter Heikkis höftoperation beställde också vi tjänster av en sköterska för att hjälpa till när han återhämtade sig.

Vi får service här i den mån vi behöver. Vi kommer säkert att utnyttja det mera, sedan när vi blir gamla på riktigt.

Asta (66) Heikki (69)



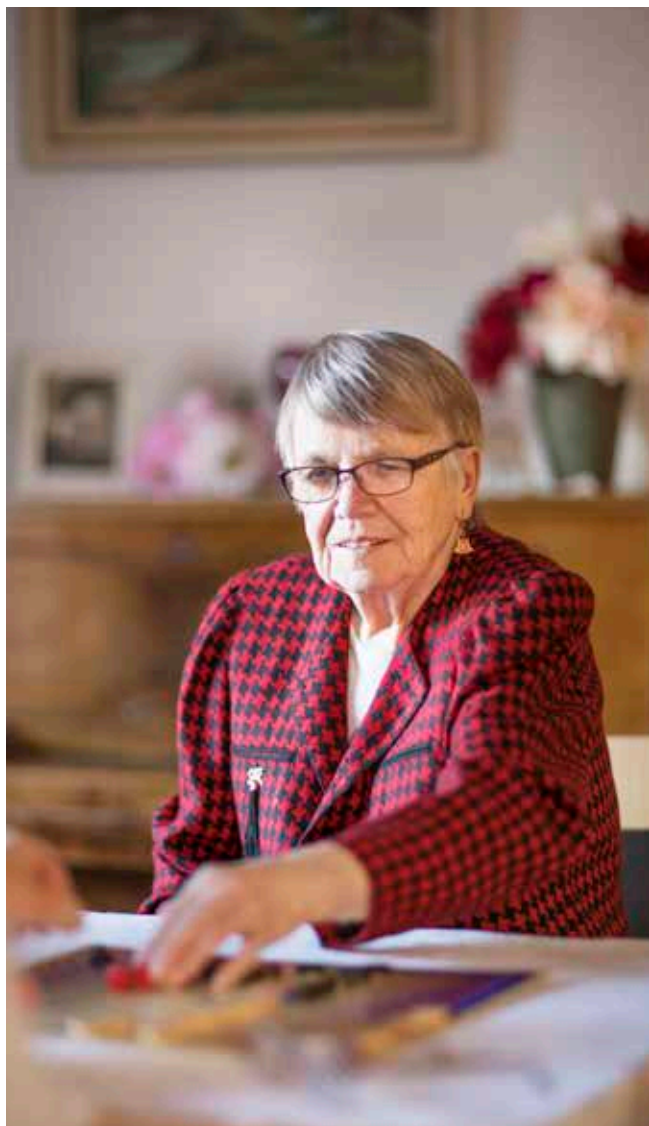
Sällskap - och friden i ett eget hem

Yrjö ja Hanna Kodit bygger på tanken att ingen ska behöva vara ensam - utom när hen så vill. Hobbyer, sysslor, gemensamma aktiviteter och förstås vänner är en del av vardagen.

I Sipoon Killinki blir hemmet så mycket större med de gemensamma vardagsrummen. De gemensamma rummen inbjuder till intressen, spel eller bara till att vara. På bastulaven känns badet mjukt och vårdande.

På Killinki bor du självständigt i en hyresbostad. Service som underlättar vardagen finns ändå direkt inom räckhåll. Många värdesätter möjligheten till exempel till tvätt-, städ- och läkemedelservice. Hos oss betalar du endast för sådan service som du använder!

Det går att ansöka om stöd för boendet från FPA och hushållsavdrag för vård- och omsorgstjänsterna från skattemyndigheterna.



*Det charmiga kommuncentret
är omgivet av ett rofyllt,
tusentals år gammalt
odlingslandskap.*



Mitt i byn i det idylliska Nickby i Sibbo.

Nickby är en växande centralort i Sibbo, en fjortusande småstad mitt på landsbygden. Småskaliga Nickbys byhistoria känns nära på promenadstråket där byggnaderna är som en fläkt från tiden för 100 år sedan. Det är lätt att få en överblick över Nickby till fots.

OP-kvarteret är en välkänd, ny koncentration av bostäder och affärslokaler i centrum av Nickby. Här finns mycket service att tillgå bara ett litet stycke utanför ytterdörren. Alldeles i omedelbar närhet av Sipoon Killinki hittar du bl.a. barberare-frisörsalong, kosmetolog, fysioterapeut och en restaurang. Även matbutiker, hälsostationen, apoteket, biblioteket och kommunhuset finns på promenadavstånd.

I den närliggande allaktivitetshallen kan du till exempel gå på hobbydans eller spela olika slags bollspel. Kulturlivets centrum i Sibbo finns på det gamla sinnesjukhusområdet i Nickby. Konstnärer jobbar i sina verkstäder och studior i Artborg och de kulturhungeriga kan glädja sig åt gallerier och utställningar. Medborgarinstitutet har ett stort utbud av kurser.



SERVICEN I NICKBY FINNS NÄRA

Andelsbankskvarteret, d.v.s. OP-kvarteret, byggs upp i centrum av Nickby, vid Stora Byvägen. När kvarteret står klart finns här nästan 300 bostäder och flera affärslokaler. I Sipoon Killinki, som stiftelsen Yrjö ja Hanna låter bygga, finns 64 bostäder. Servicen i Nickby centrum finns på promenadavstånd från OP-kvarteret.



AVSTÅND

Helsingfors centralstation	36 km	med bil 40 min / med buss 50 min
Helsingfors-Vanda flygplats	26 km	med bil 30 min / med buss 30 min
Borgå centrum	25 km	med bil 25 min / med buss 30 min
Kervo järnvägsstation	14 km	med bil 15 min / med buss 15 min
Traskända järnvägsstation	20 km	med bil 25 min / med buss 35 min

Trivsamma stadshem



Läs mer om oss
på sidorna 48-49!



Det finns 64 en-, två- och trerumslägenheter för självständigt boende äldre personer i Sipoon Killinki. De kompakta och funktionella lägenheterna är 26,5 – 65 m² stora. Alla boende kan njuta av en egen balkong, en fransk balkong eller en patio!

I den nedersta våningen finns de utrymmen som används gemensamt av de boende samt bastuavdelningen. I den fjärde våningen finns en bastuavdelning till. Av bilplatserna finns tolv på gården och två i en bilhall.

Byggherre för Sipoon Killinki är stiftelsen Yrjö ja Hanna -säätio och för byggandet svarar aktiebolaget YIT Rakennus Oy.

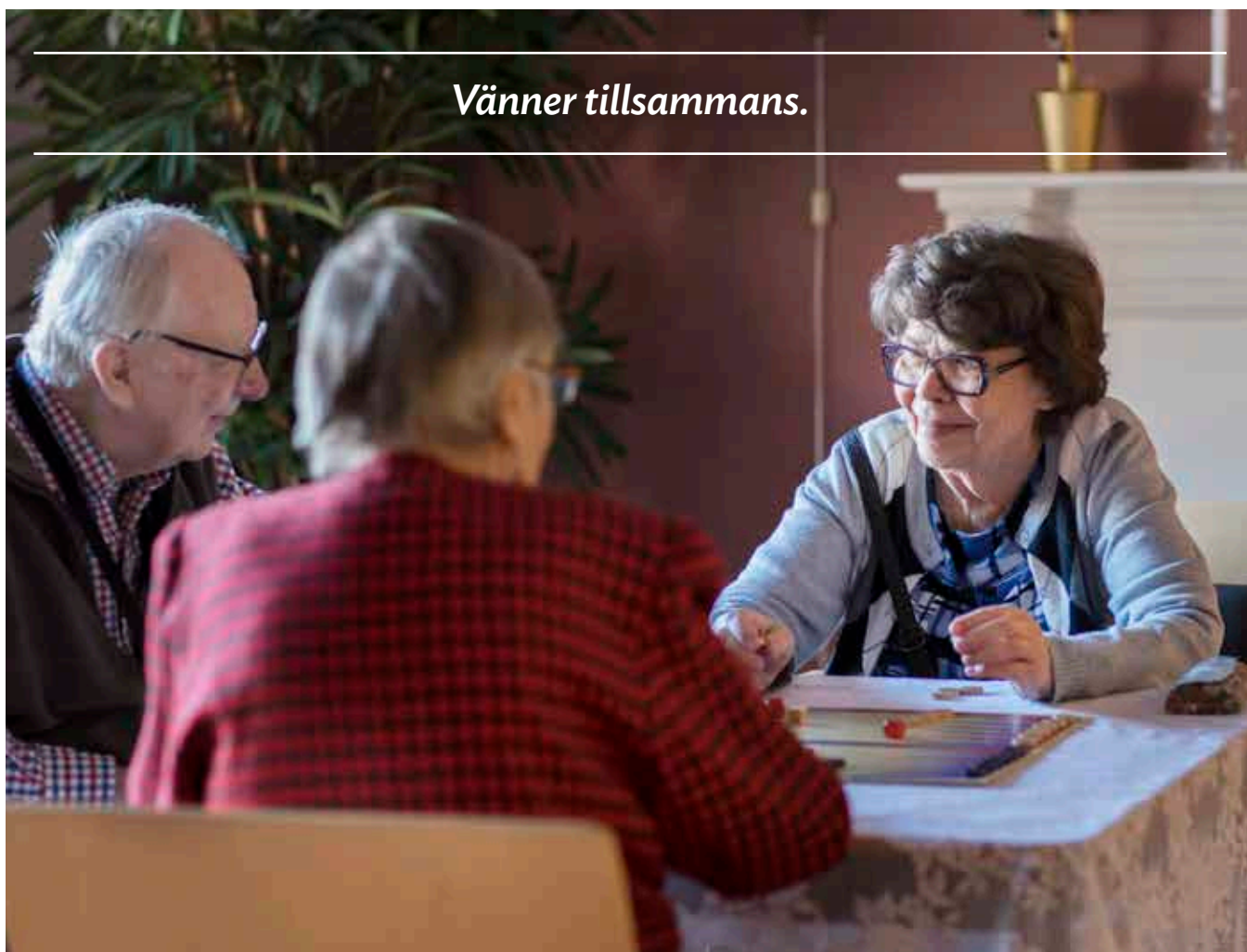
Fastighets Ab Sipoon Killinki

LÄGENHETERNA

Lägenhetstyp	Storlek (m ²)	st.
1r + kv	26,5	9
1r + kv	34,5	30
1r + kv	35,0	1
2r + kv	44,5	7
2r + kv	46,0	10
2r + kv	46,5	3
3r + kv	65,0	4

Hyresnivån i Sipoon Killinki är rimlig, eftersom Finansierings- och utvecklingscentralen för boendet ARA stöder byggandet av huset med investeringsbidrag.

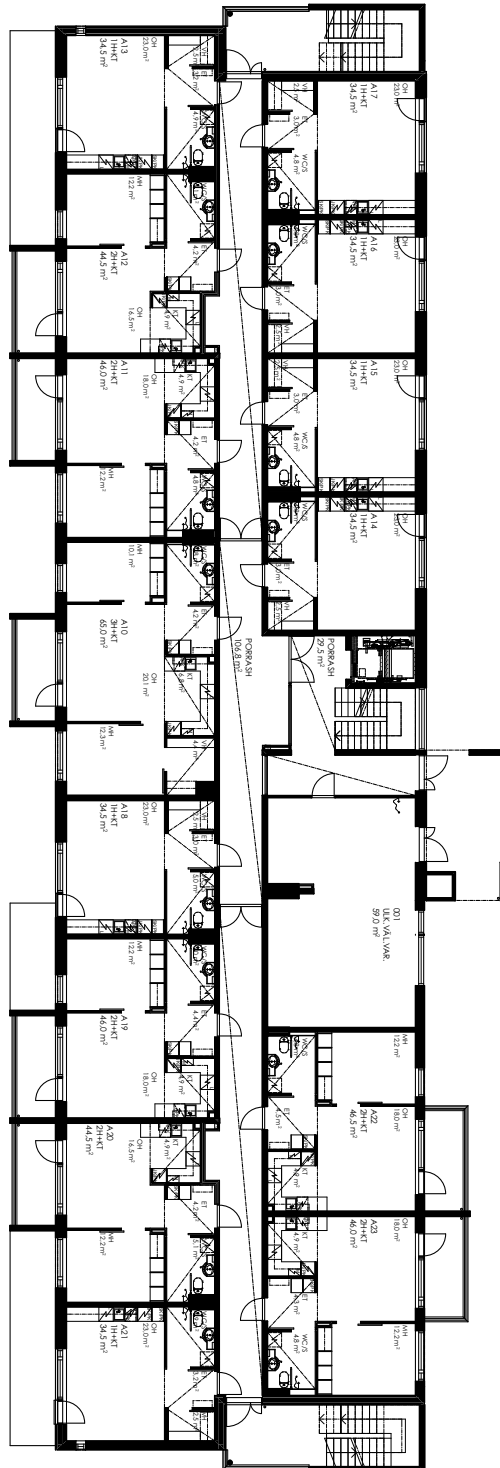
MH	Sovrum		Kyl/frys		Duschvägg
OH	Vardagsrum		Spis		Golvbrunn
KT	Kokvrå eller öppet kök		Plats för mikrovågsugn		Dusch
ET	Tambur		Plats för diskmaskin		WC
KH	Badrum		Köksho		Plats för stödstång
VH	Klädrum		Skåp med klädstång		Skåp under diskbänk
alk	Alkov		Skåp med hyllor		Plats för tvättmaskin och torktumlare
tekn	tekniskt utrymme i lägenheten		Städsåp		
			Skåp för tvätt		
			Vägghylla i klädrum		
			Klädstång i klädrum		



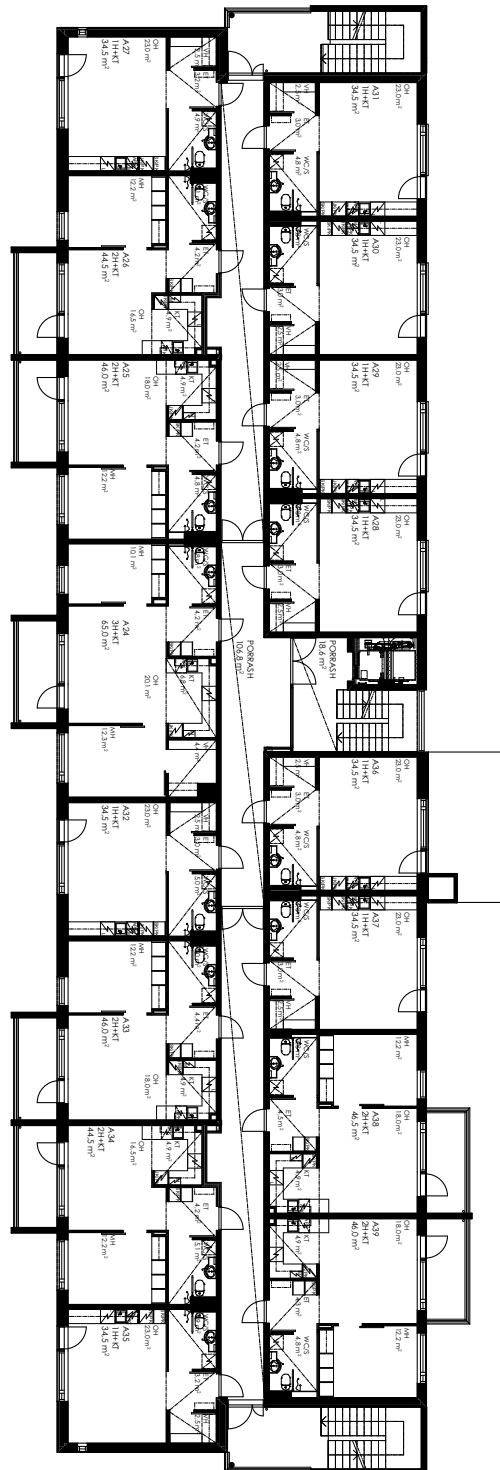
Ett nytt hem i OP-kvarteret
i Nickby i Sibbo.



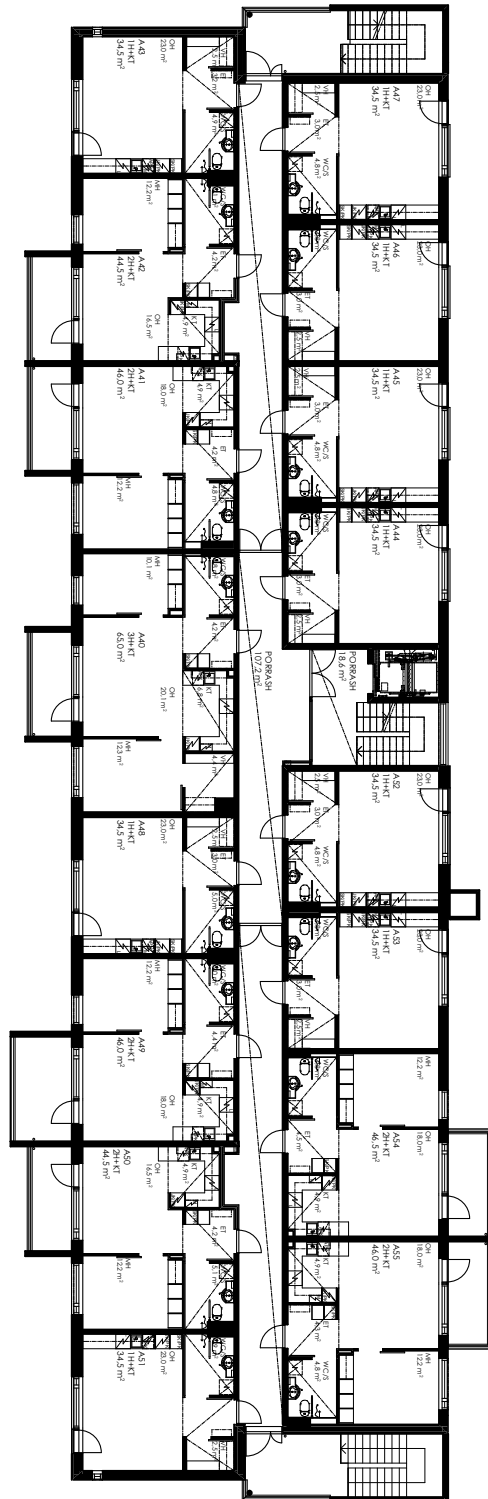
1 våningen



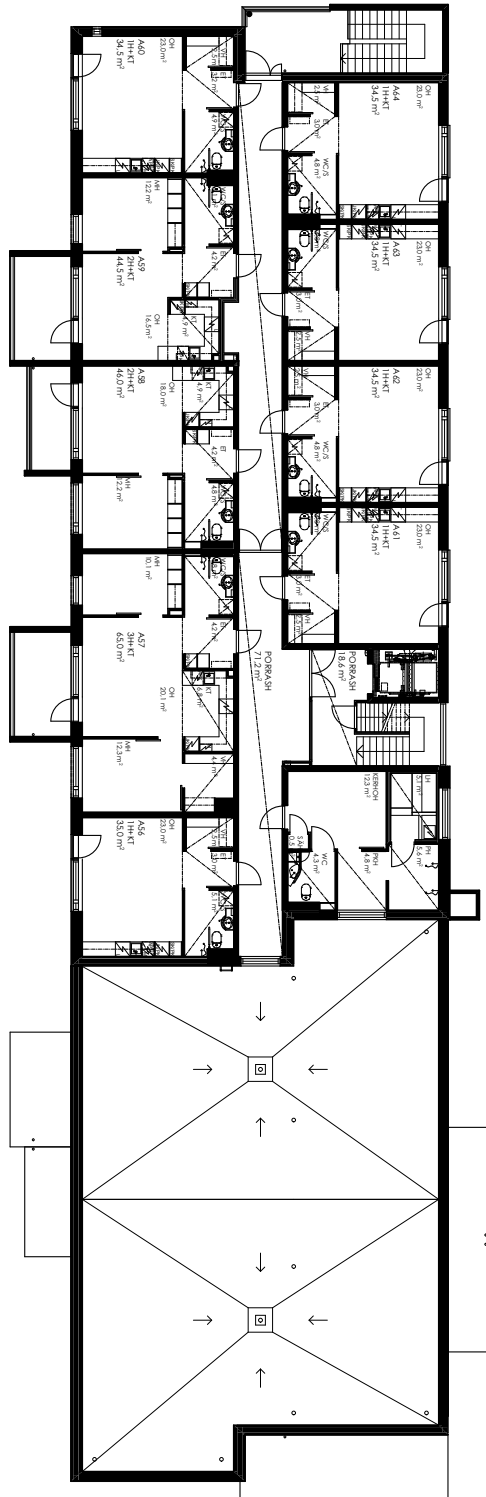
2 våningen



3 våningen

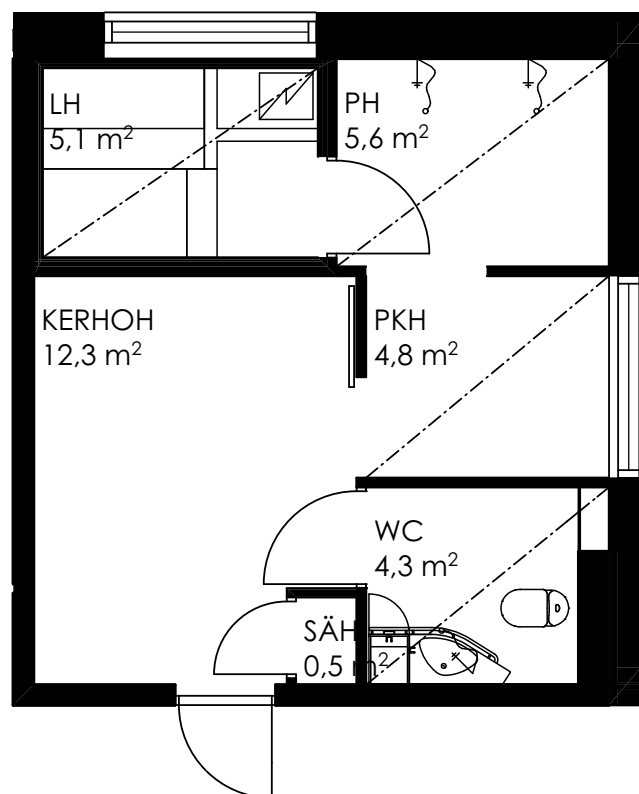


4 våningen



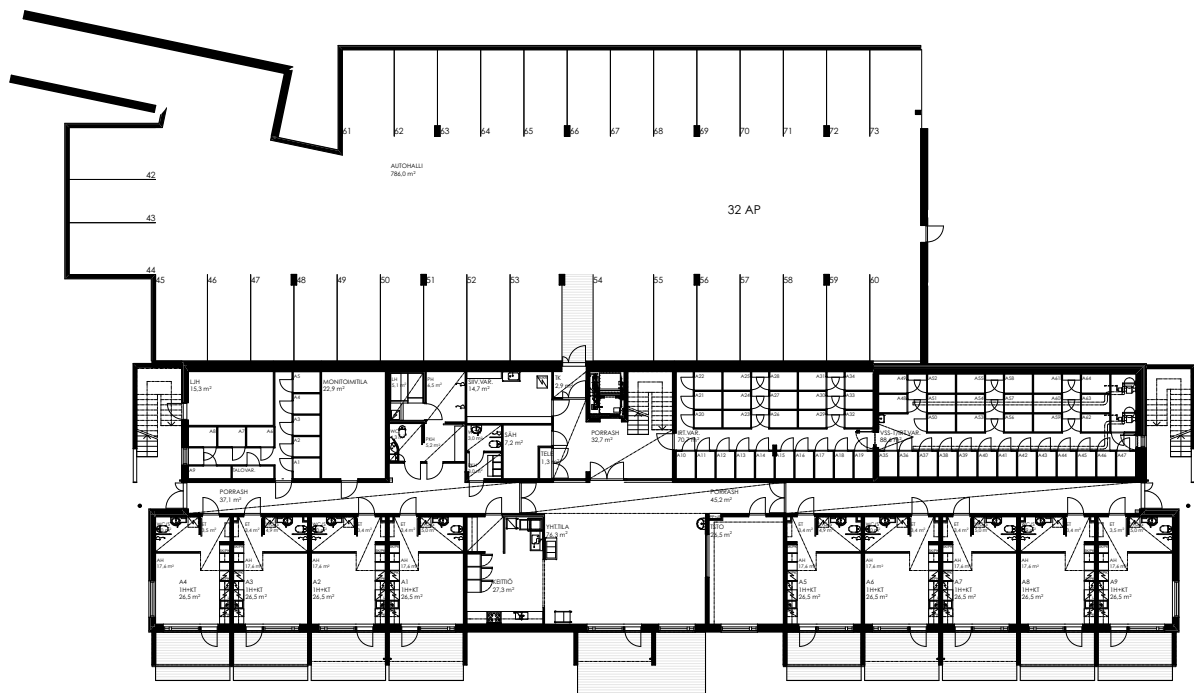
Klubbrum / bastu

Bastuavdelningen i fjärde våningen är i gemensamt bruk för huset invånare.

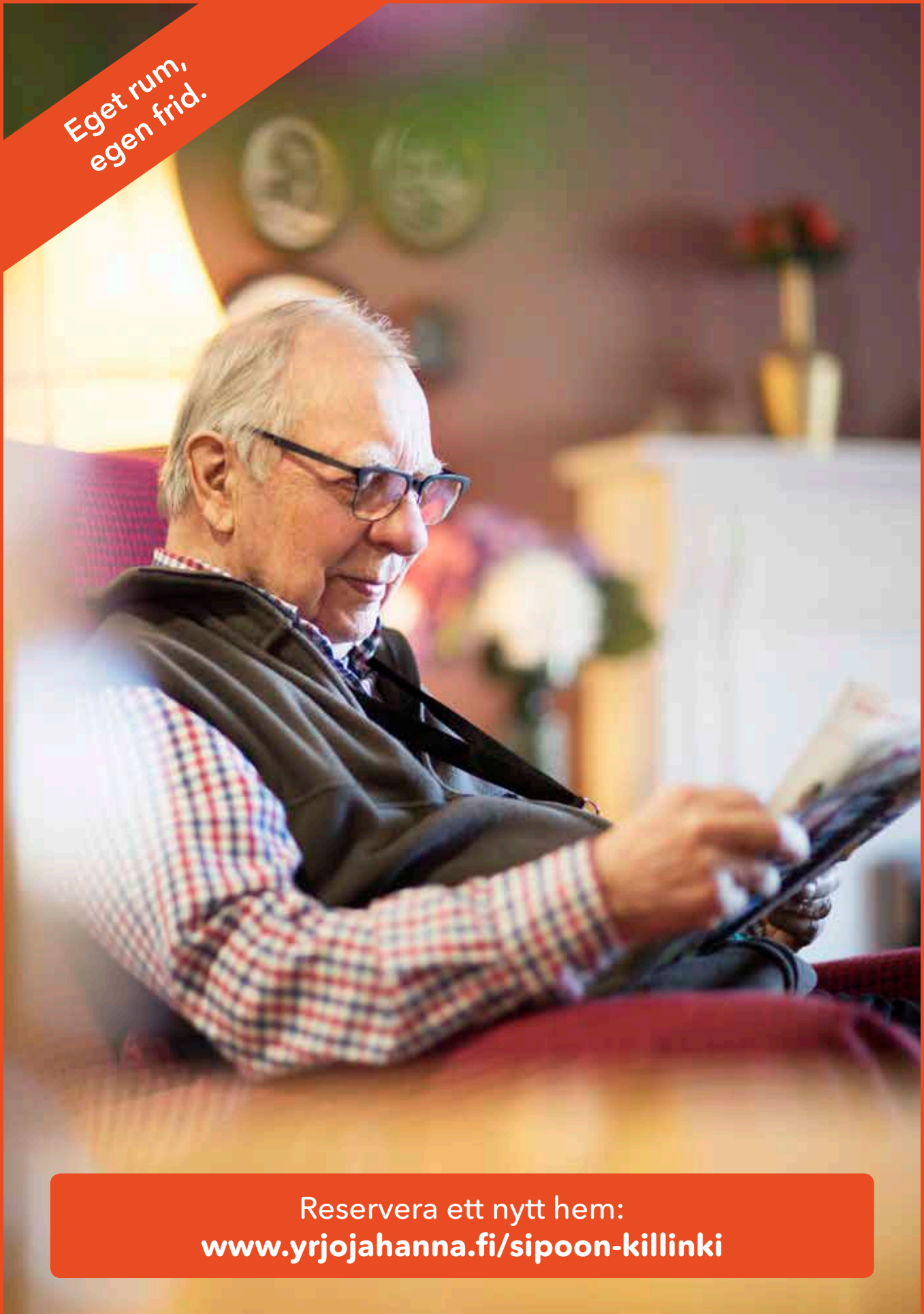


Källarvåningen

Förråden som hör till bostäderna finns i källarvåningen. Rummen i den nedersta våningen kan användas av alla som bor i huset.



Eget rum,
egen frid.



Reservera ett nytt hem:
www.yrjojahanna.fi/sipoon-killinki

26,5 m²

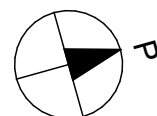
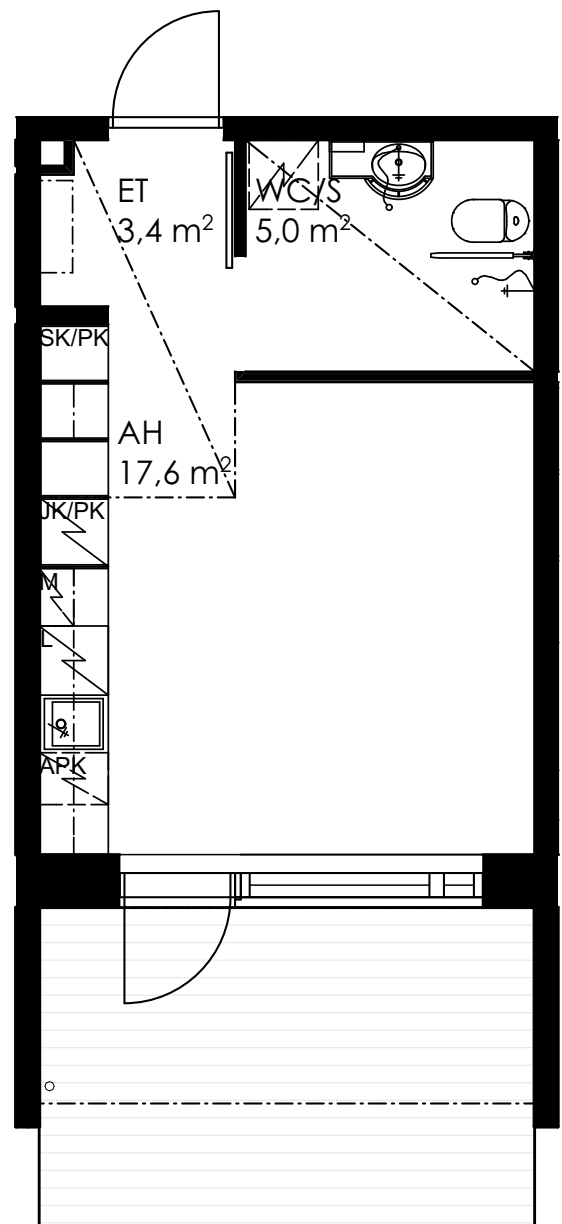
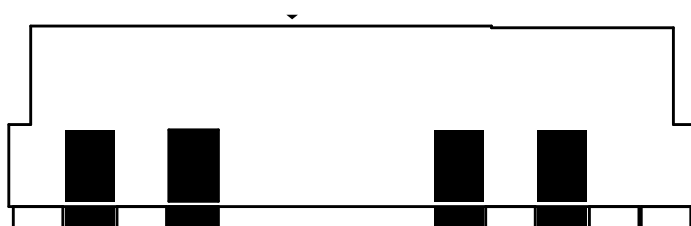
A1
A3
A5
A7

Källarvåningen
Källarvåningen
Källarvåningen
Källarvåningen

1r + kv

Det kan finnas lägenhetsspecifika skillnader i inkapslingar och storleken på och placeringen av fönstren.

Ett nytt hem på ett nytt område.



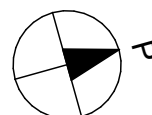
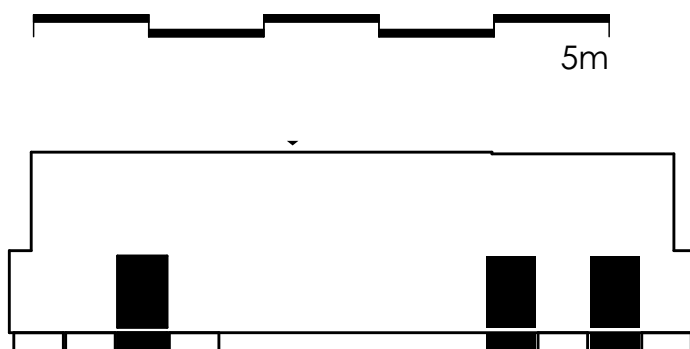
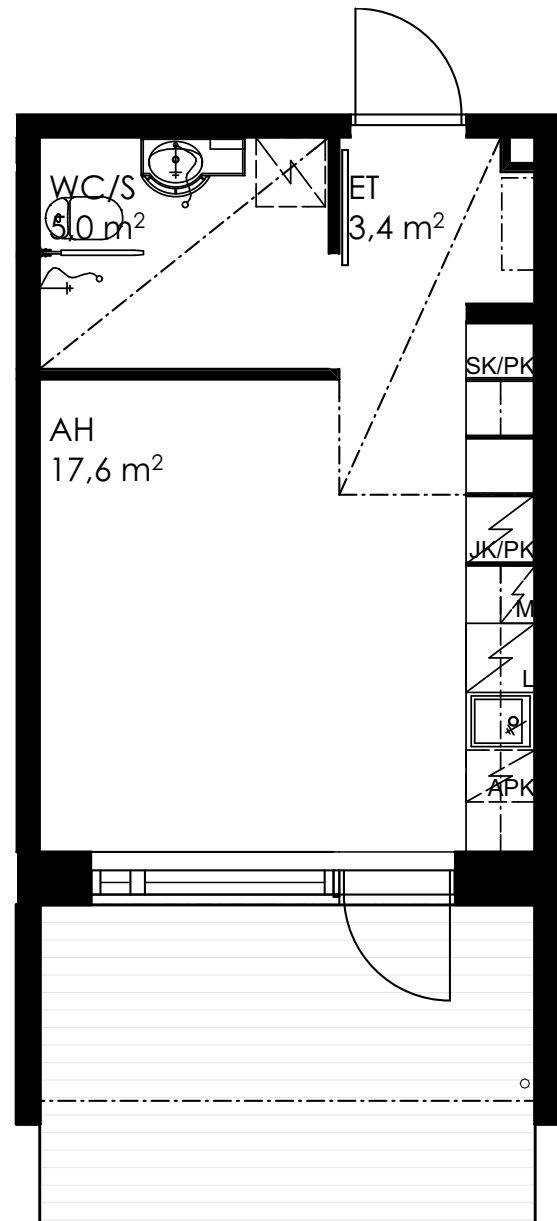
26,5 m²

A2
A6
A8

Källarvåningen
Källarvåningen
Källarvåningen

1r + kv

Det kan finnas lägenhetsspecifika skillnader i inkapplingar och storleken på och placeringen av fönstren.

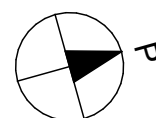
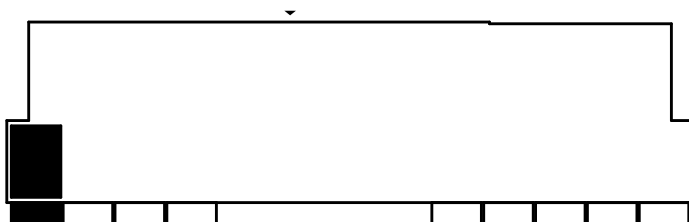
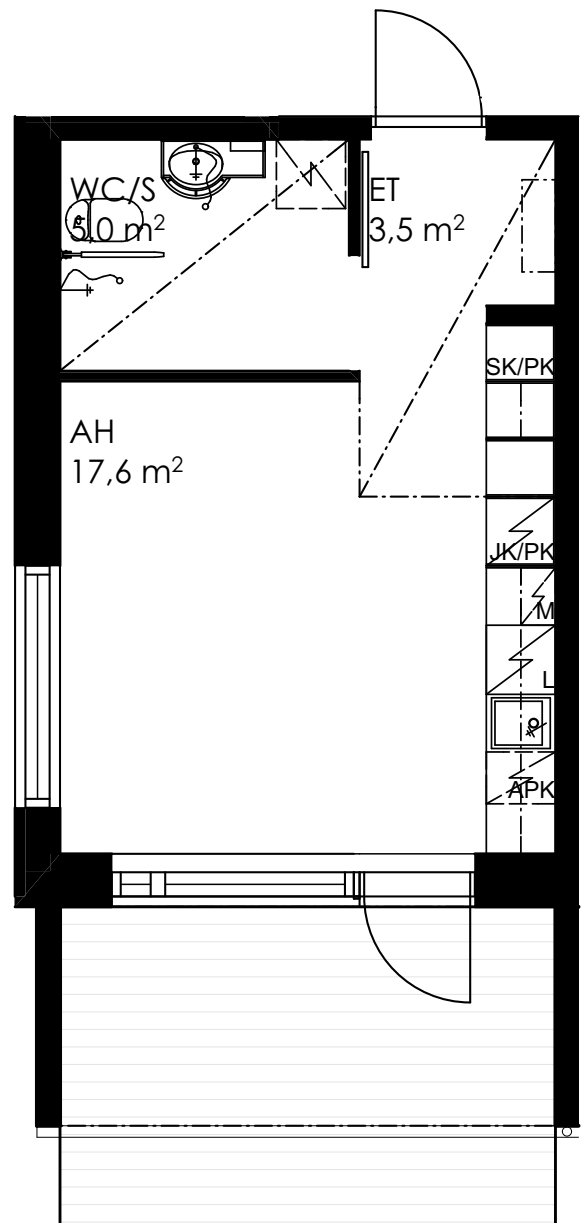


26,5 m²

A4

Källarvåningen

1r + kv

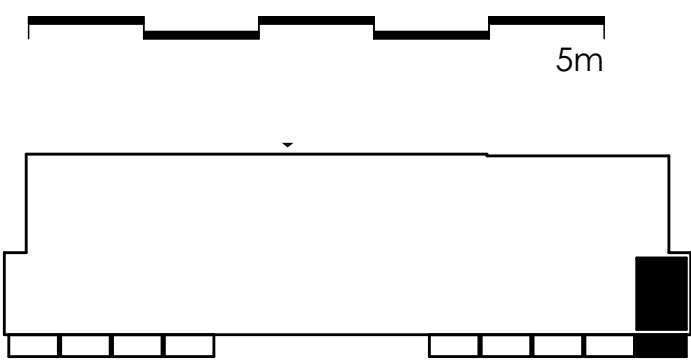
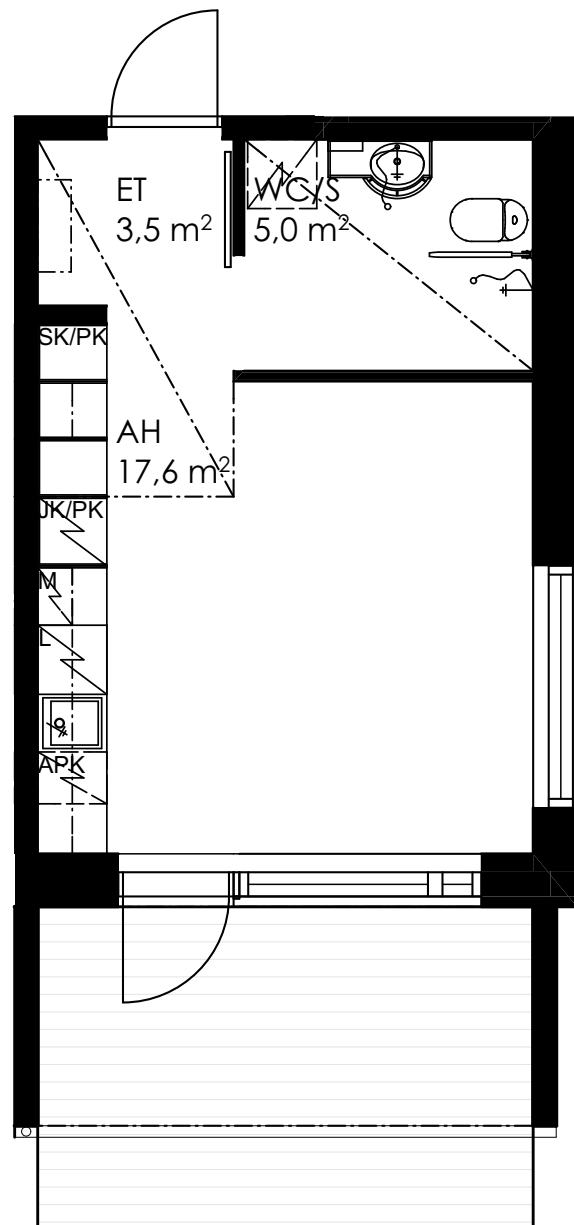


26,5 m²

A9

Källarvåningen

1r + kv

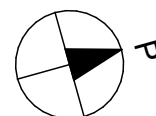
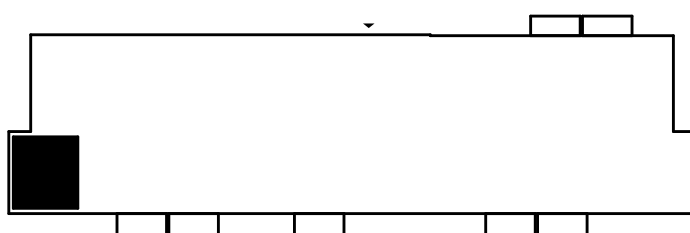
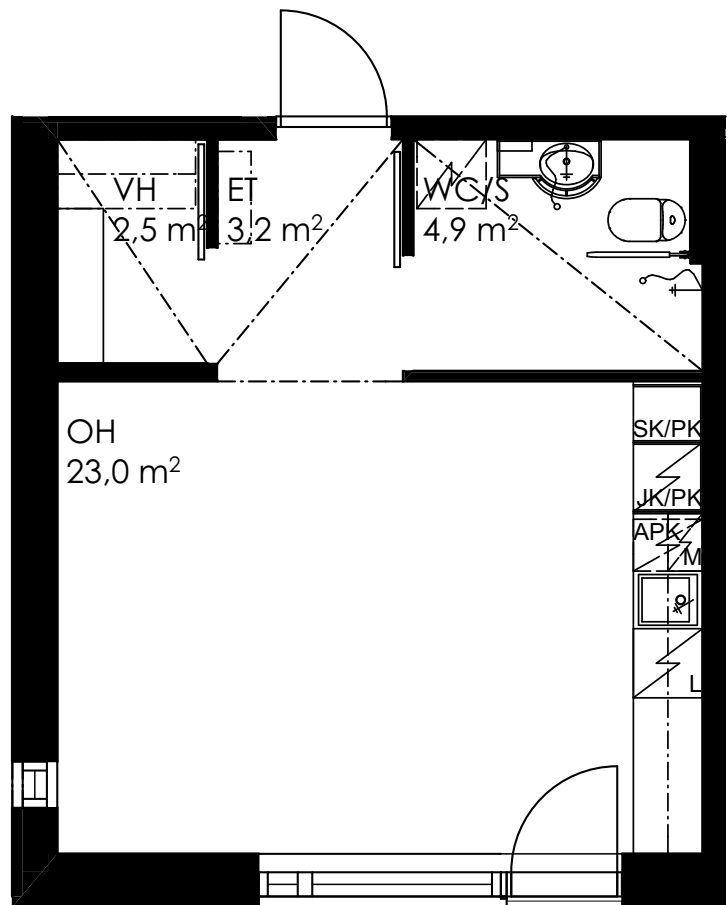


34,5 m²

A13
A431. vån
3. vån

1r + kv

Det kan finnas lägenhetsspecifika skillnader i inkapplingar och storleken på och placeringen av fönstren.

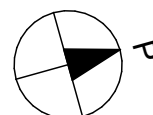
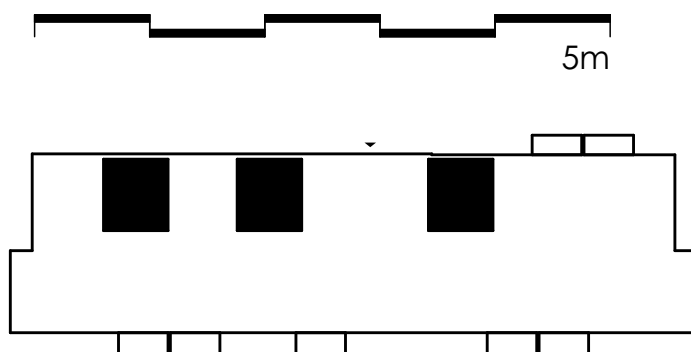
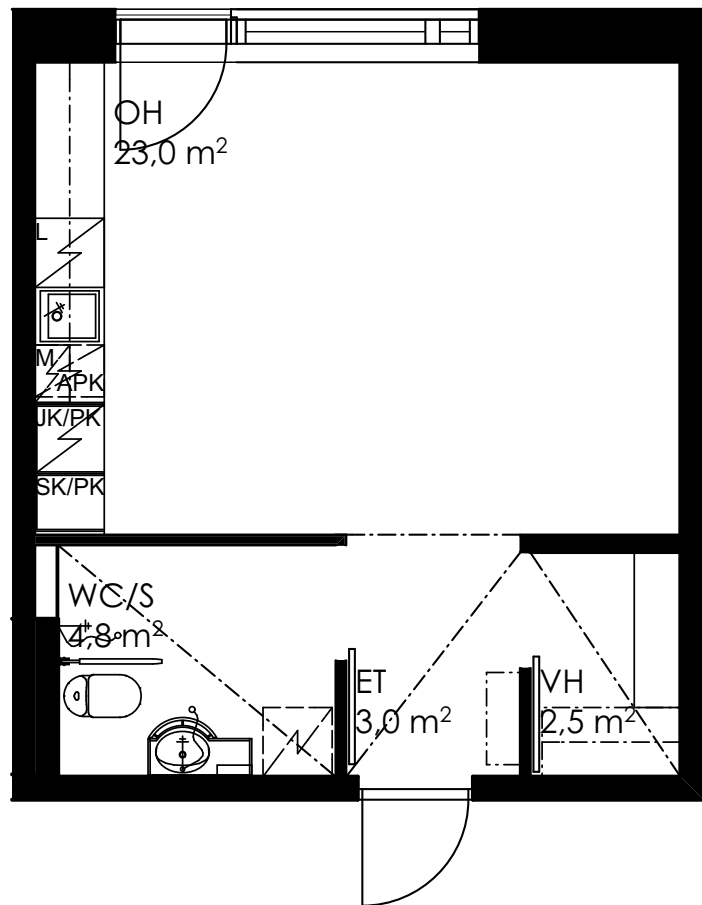


34,5 m²

A14	1. vån
A16	1. vån
A44	3. vån
A46	3. vån
A53	3. vån

1r + kv

Det kan finnas lägenhetsspecifika skillnader i inkapslingar och storleken på och placeringen av fönstren.



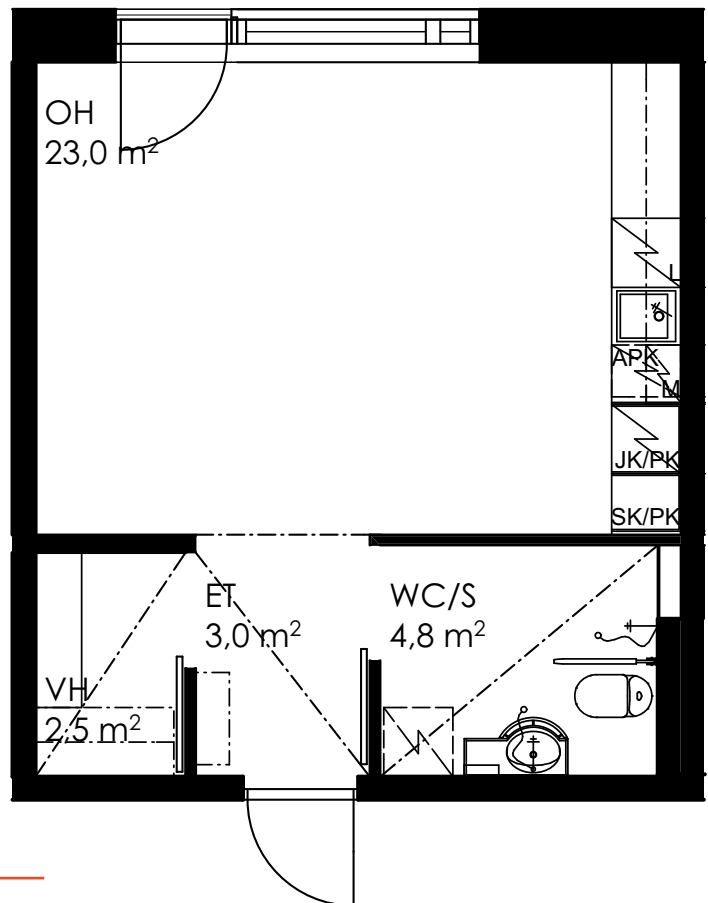
34,5 m²

A15
A17
A45
A47
A52

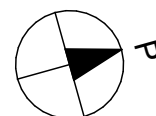
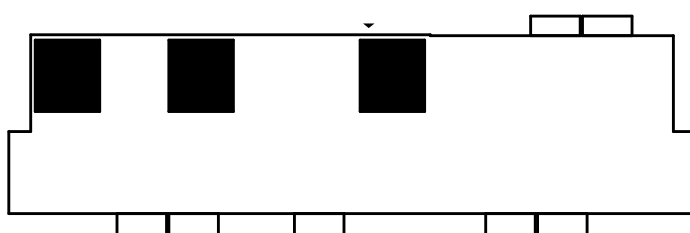
1. vån
1. vån
3. vån
3. vån
3. vån

1r + kv

Det kan finnas lägenhetsspecifika skillnader i inkapslingar och storleken på och placeringen av fönstren.



Det finns gott om utrymme i ettorna.

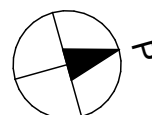
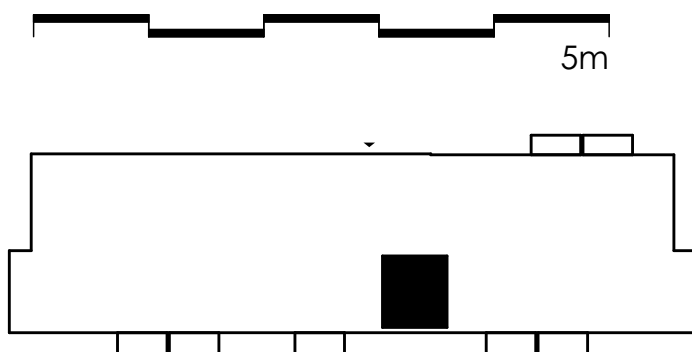
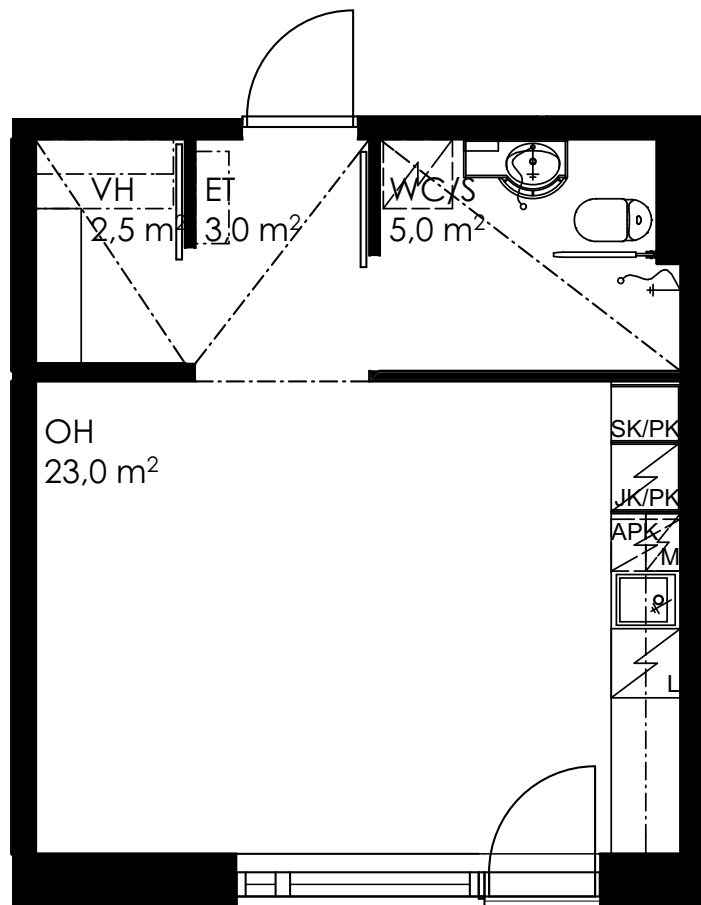


34,5 m²

A18
A481. vån
3. vån

1r + kv

Det kan finnas lägenhetsspecifika skillnader i inkapslingar och storleken på och placeringen av fönstren.

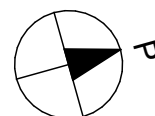
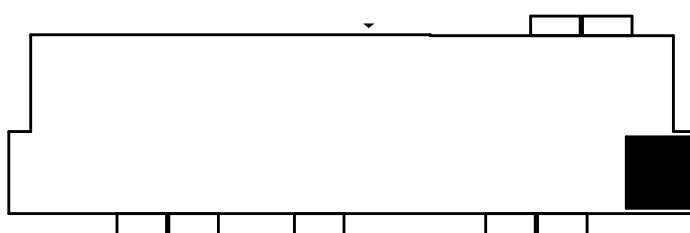
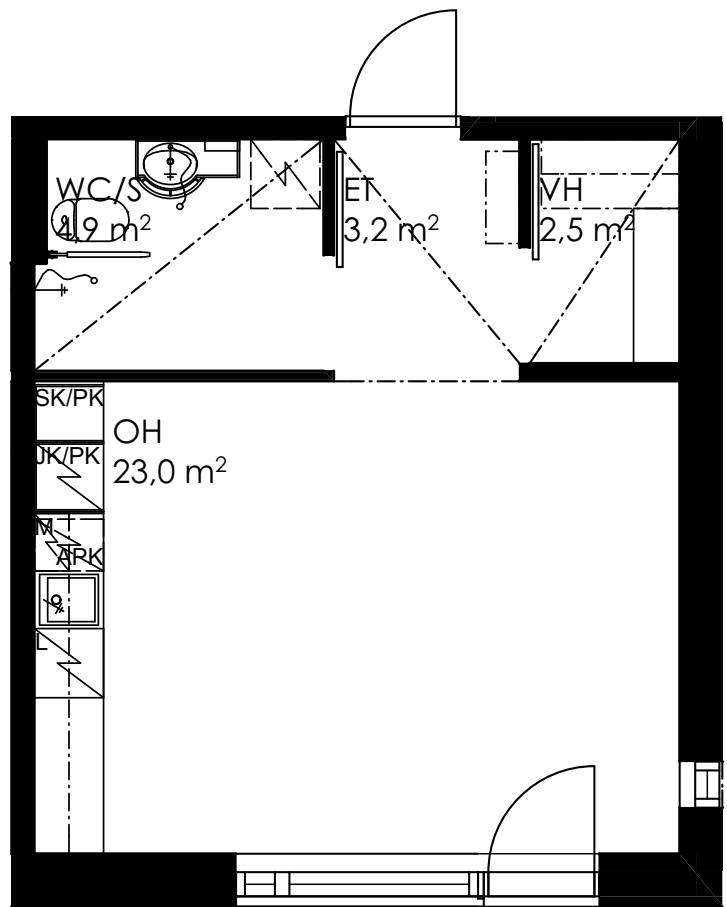


34,5 m²

A21
A511. vån
3. vån

1r + kv

Det kan finnas lägenhetsspecifika skillnader i inkapplingar och storleken på och placeringen av fönstren.

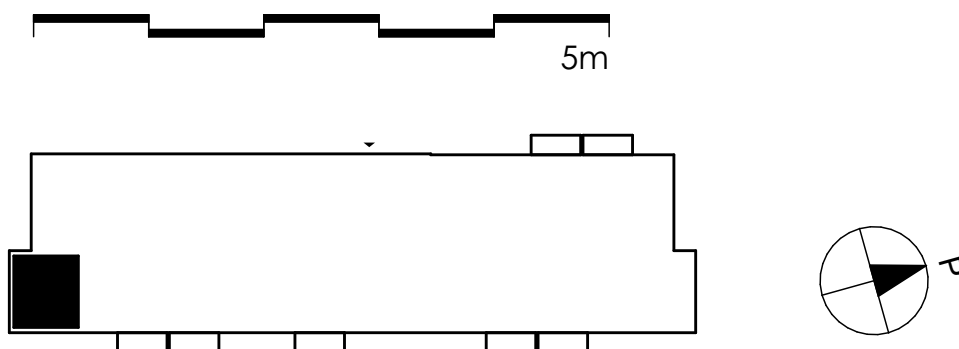
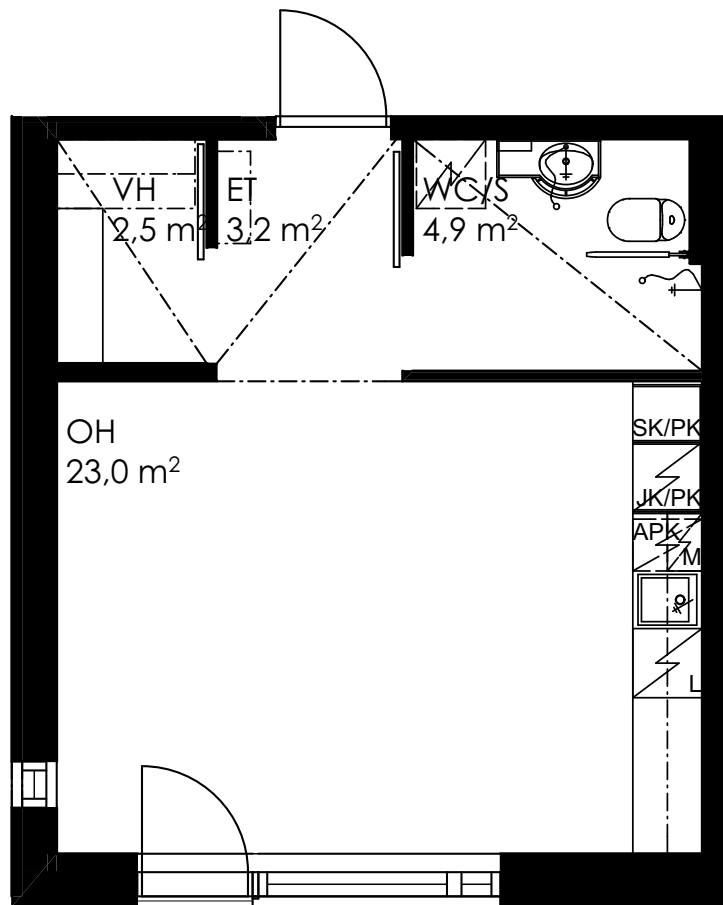


34,5 m²

A27
A602. vån
4. vån

1r + kv

Det kan finnas lägenhetsspecifika skillnader i inkapslingar och storleken på och placeringen av fönstren.



34,5 m²

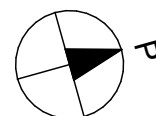
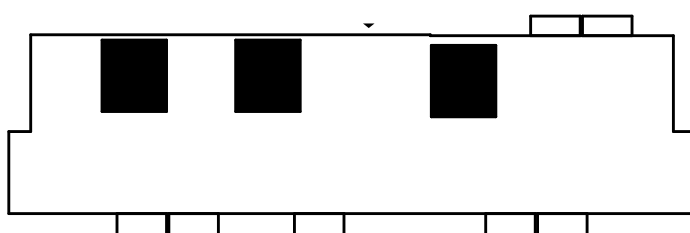
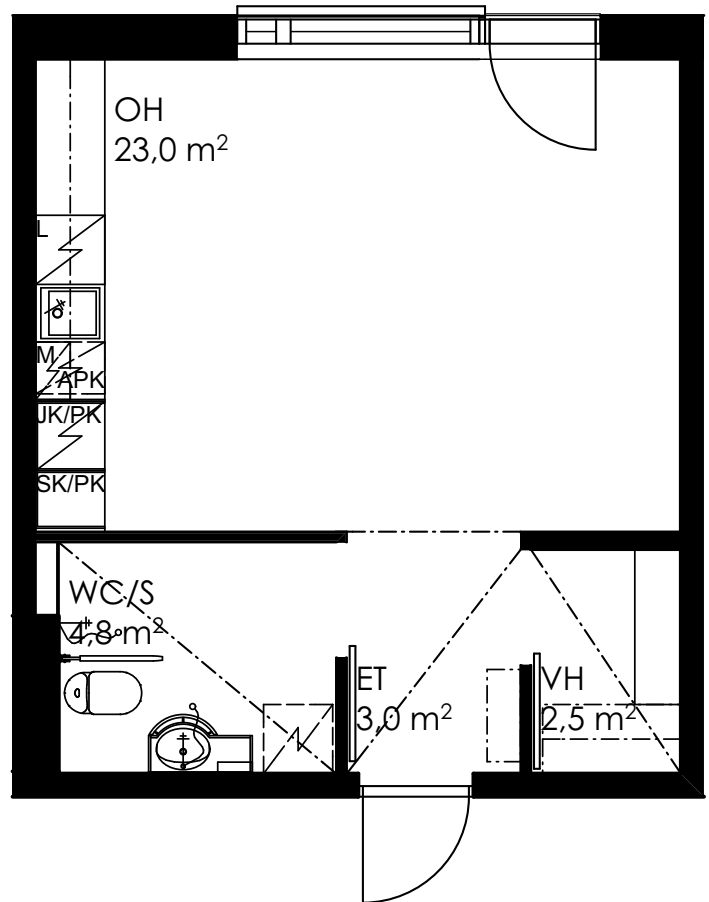
A28
A30
A37
A61
A63

2. vån
2. vån
2. vån
4. vån
4. vån

1r + kv

Det kan finnas lägenhetsspecifika skillnader i inkapslingar och storleken på och placeringen av fönstren.

Alla bostäder är helt tillgängliga.



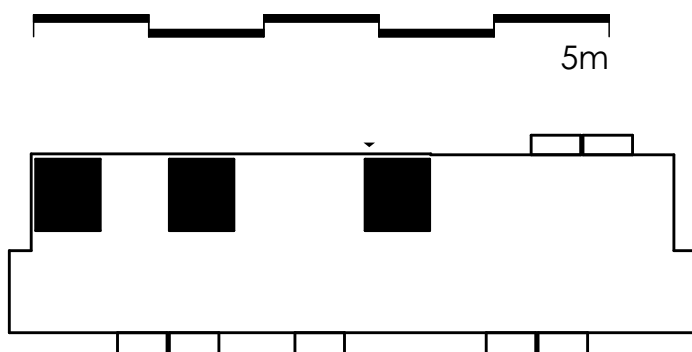
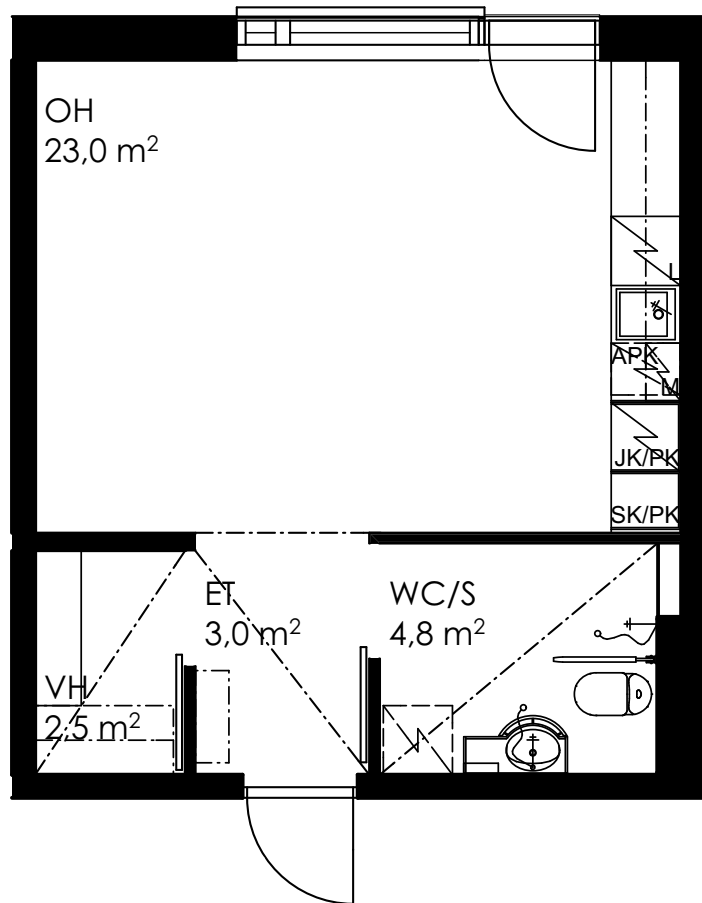
34,5 m²

A29
A31
A36
A62
A64

2. vån
2. vån
2. vån
4. vån
4. vån

1r + kv

Det kan finnas lägenhetsspecifika skillnader i inkapslingar och storleken på och placeringen av fönstren.

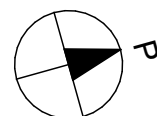
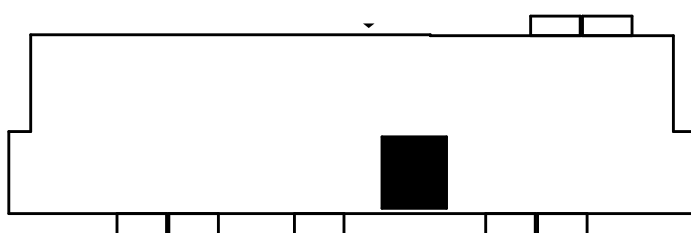
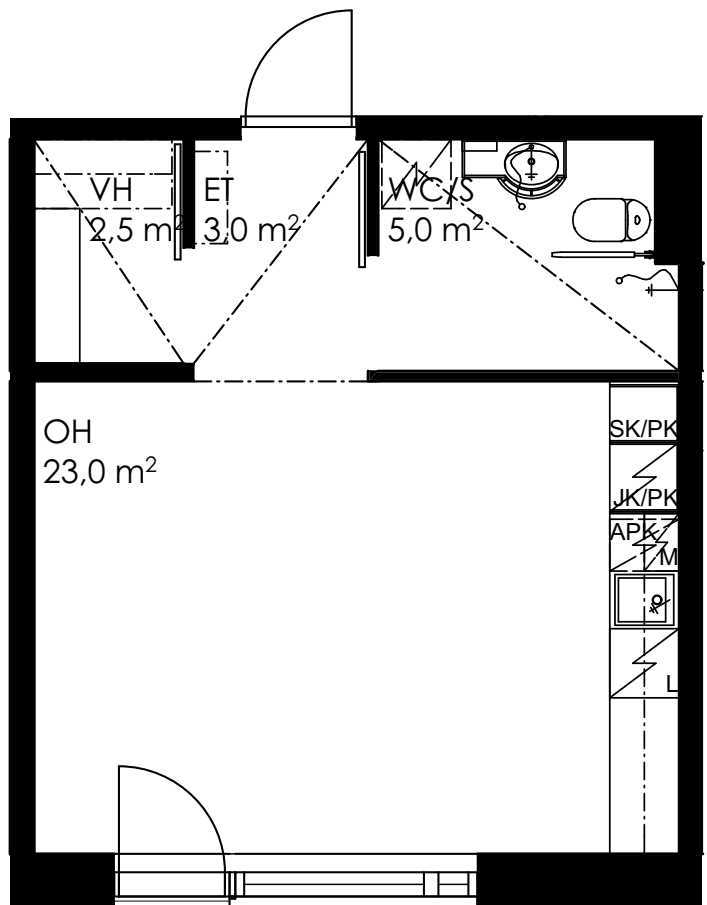


34,5 m²

A32

2. vån

1r + kv

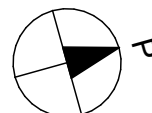
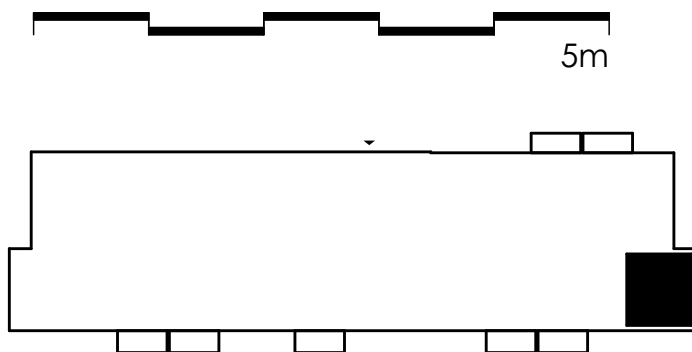
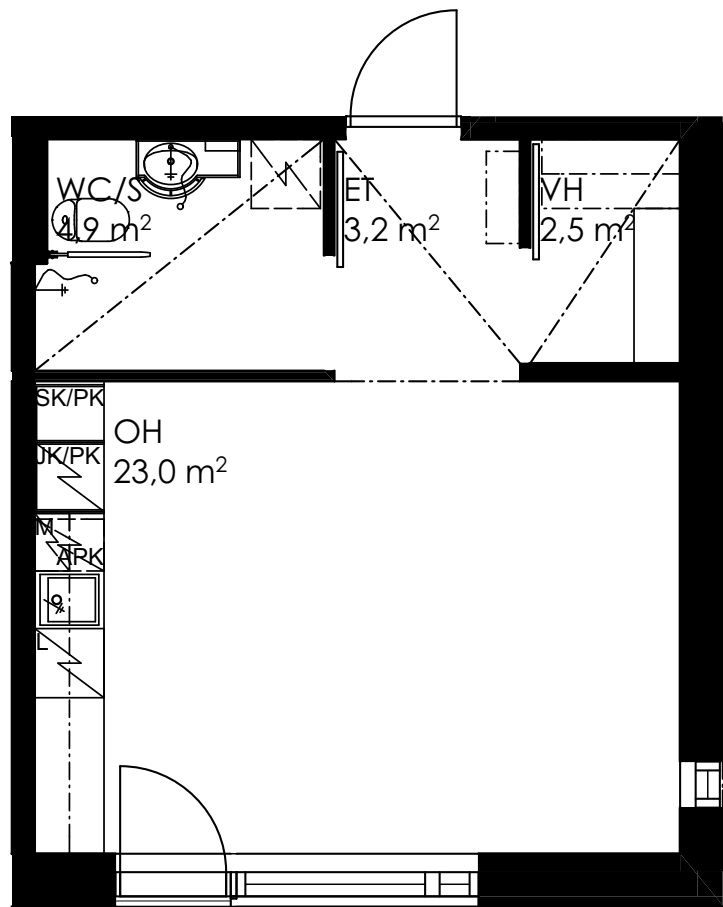


34,5 m²

A35

2. vån

1r + kv

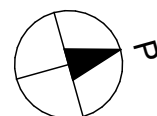
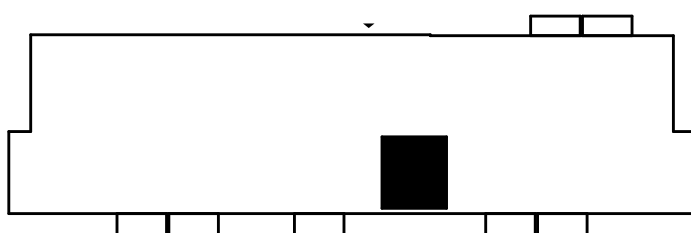
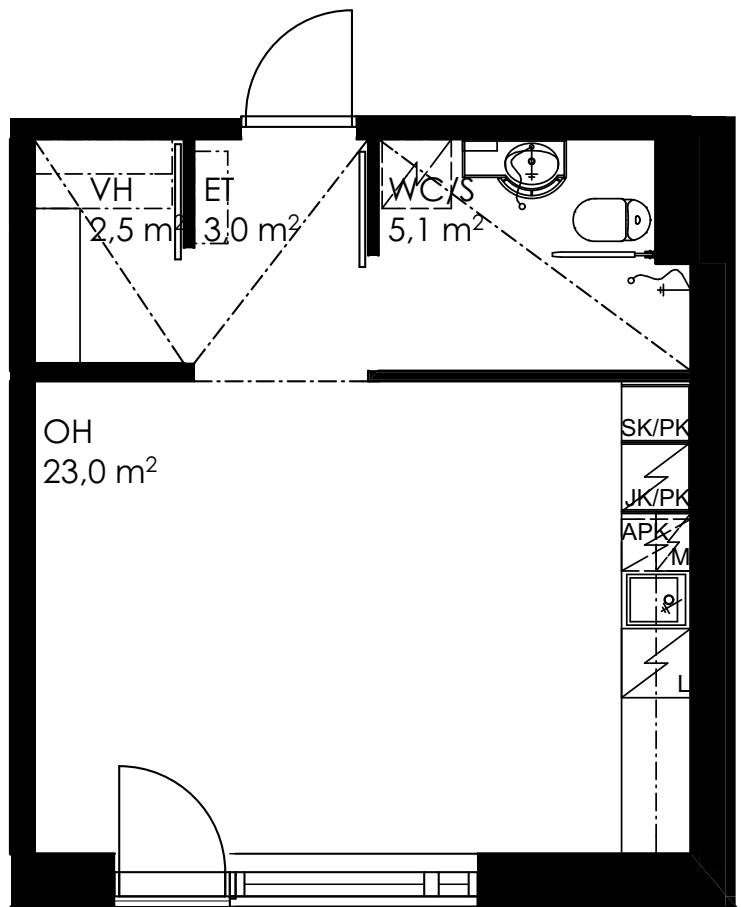


35,0 m²

A56

4. vån

1r + kv





En god vardag i
Sipoon Killinki.

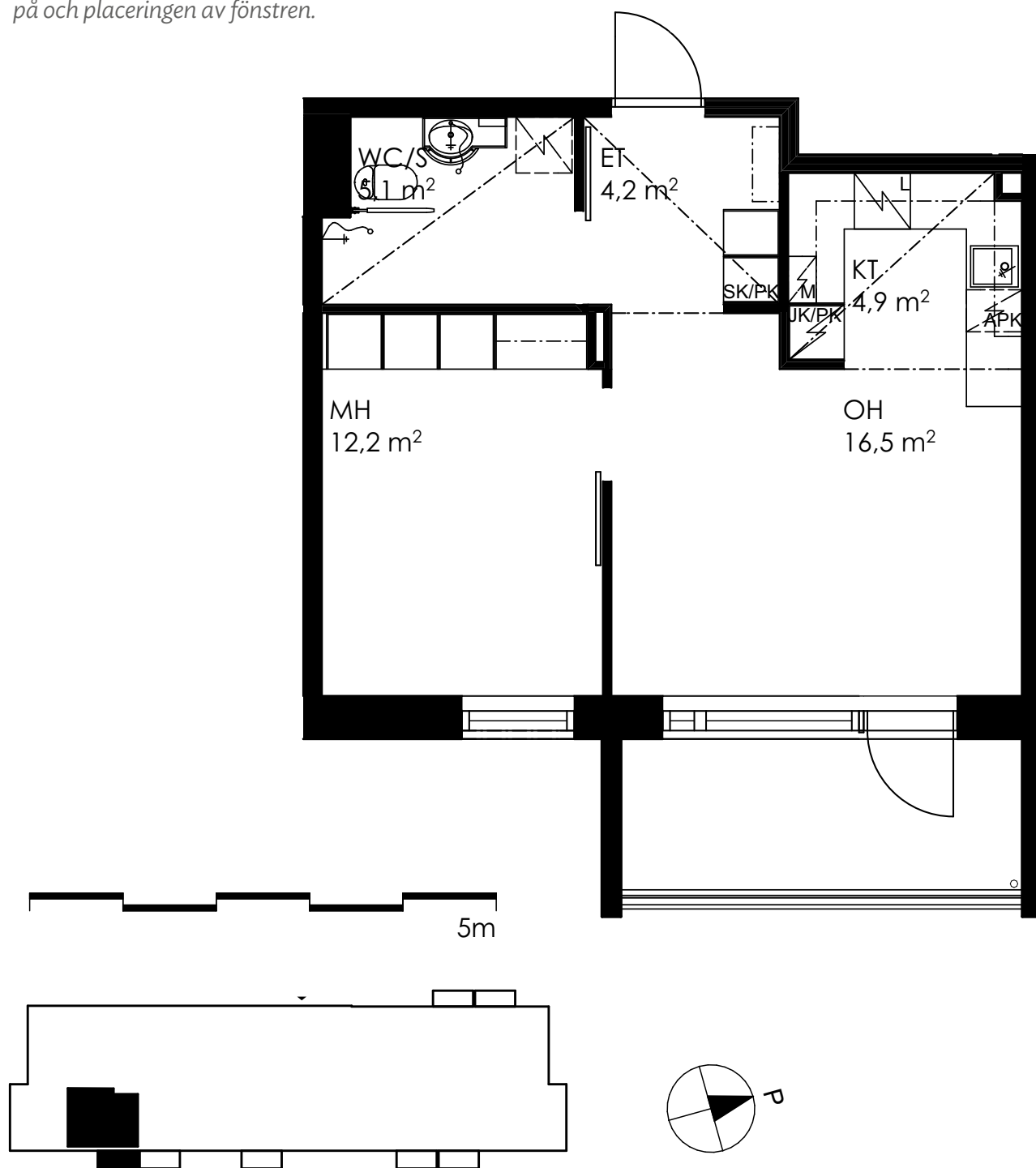


44,5 m²

A12
A26
A421. vån
2. vån
3. vån

2r + kv

Det kan finnas lägenhetsspecifika skillnader i inkapslingar och storleken på och placeringen av fönstren.



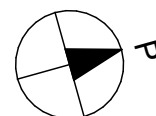
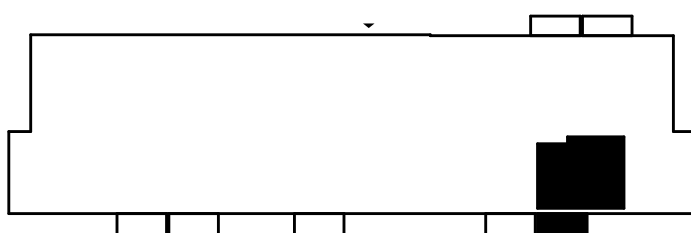
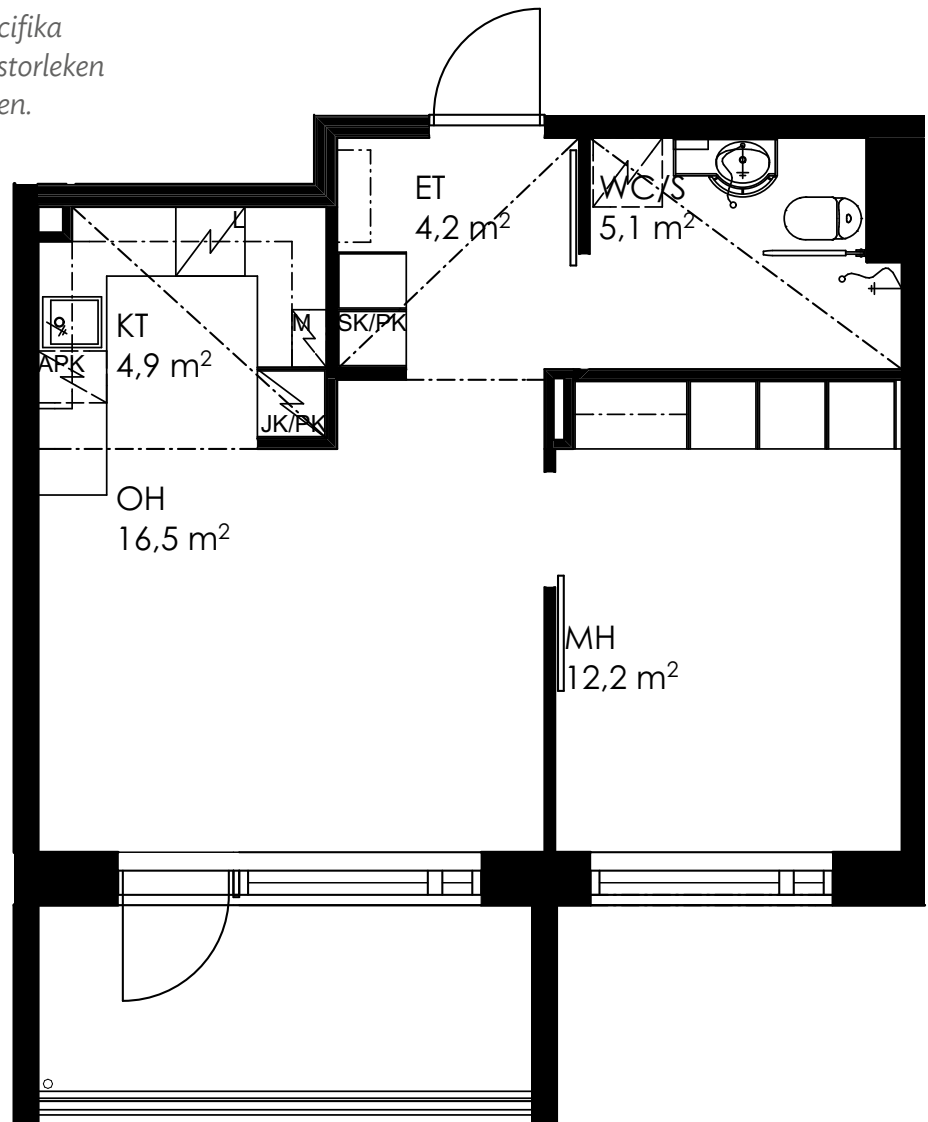
44,5 m²

A20
A34
A50

1. vån
2. vån
3. vån

2r + kv

Det kan finnas lägenhetsspecifika skillnader i inkapslingar och storleken på och placeringen av fönstren.

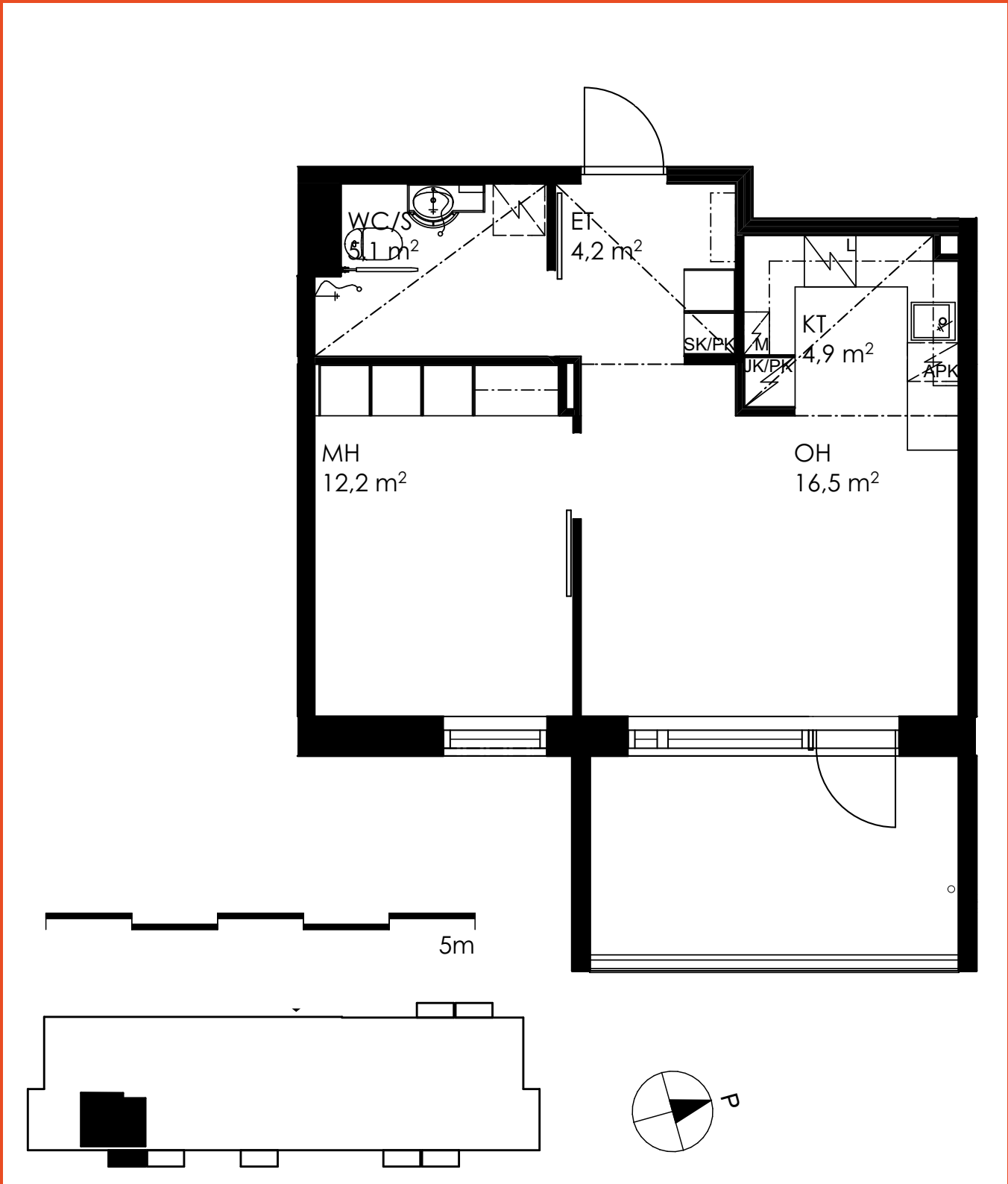


44,5 m²

A59

4. vån

2r + kv



Ett eget hem - eget
rum och egen ro.



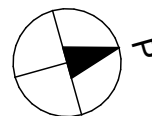
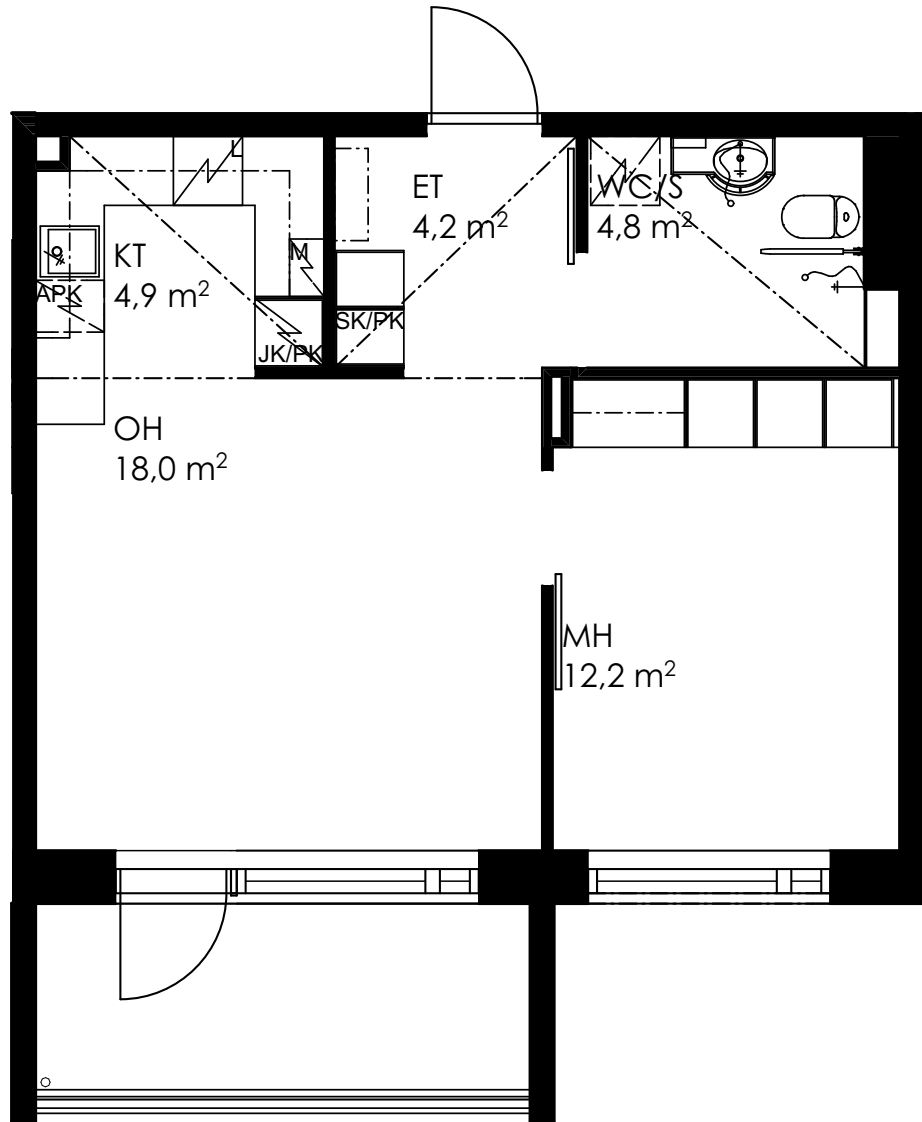
46,0 m²

A11
A25
A41
A58

1. vån
2. vån
3. vån
4. vån

2r + kv

Det kan finnas lägenhets-specifika skillnader i inkapslingar och storleken på och placeringen av fönstren.

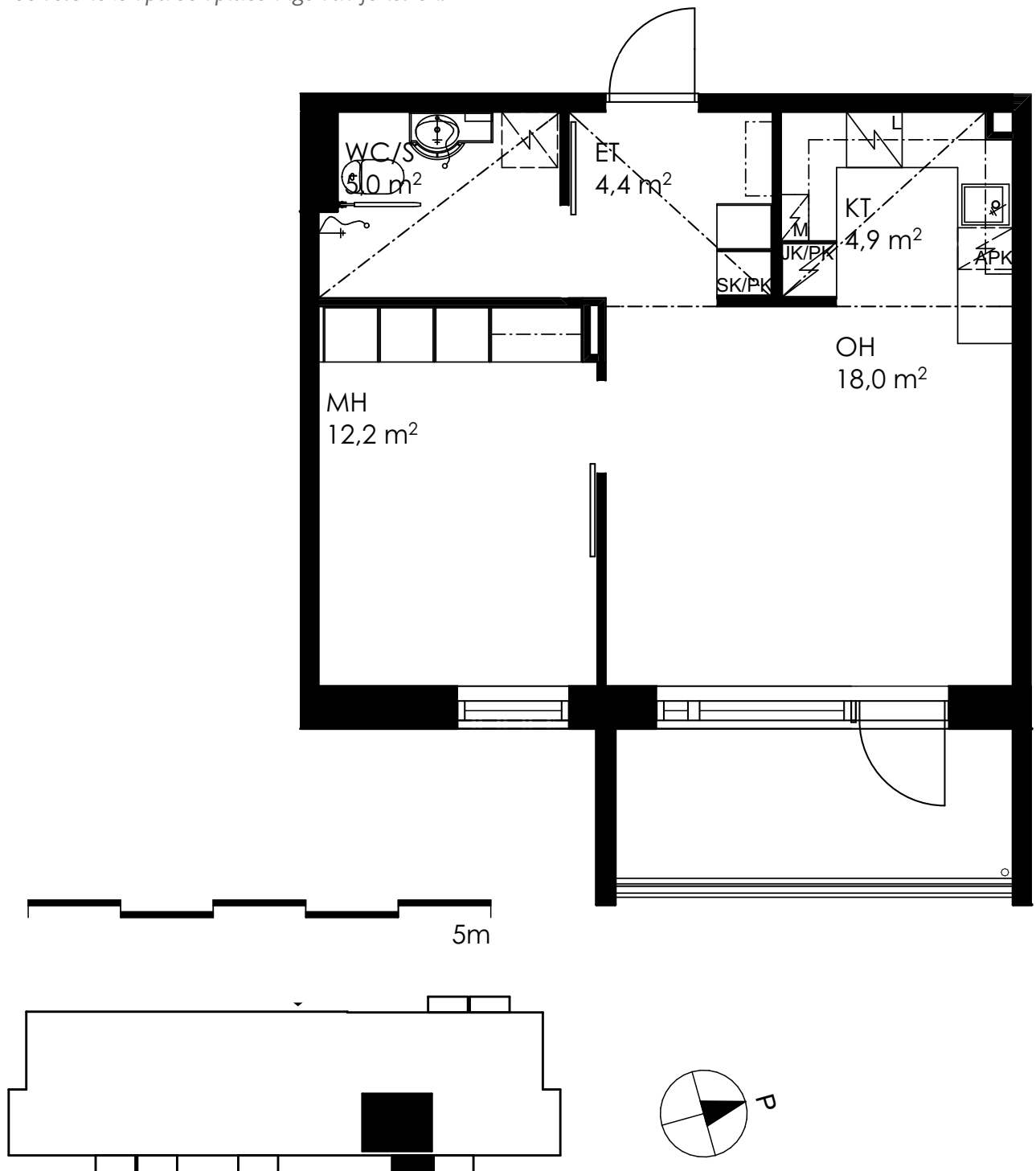


46,0 m²

A19
A331. vån
2. vån

2r + kv

Det kan finnas lägenhetsspecifika skillnader i inkapplingar och storleken på och placeringen av fönstren.

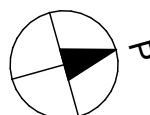
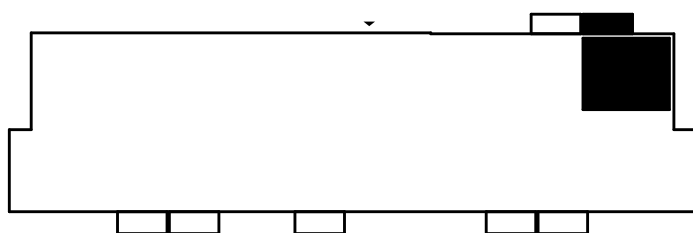
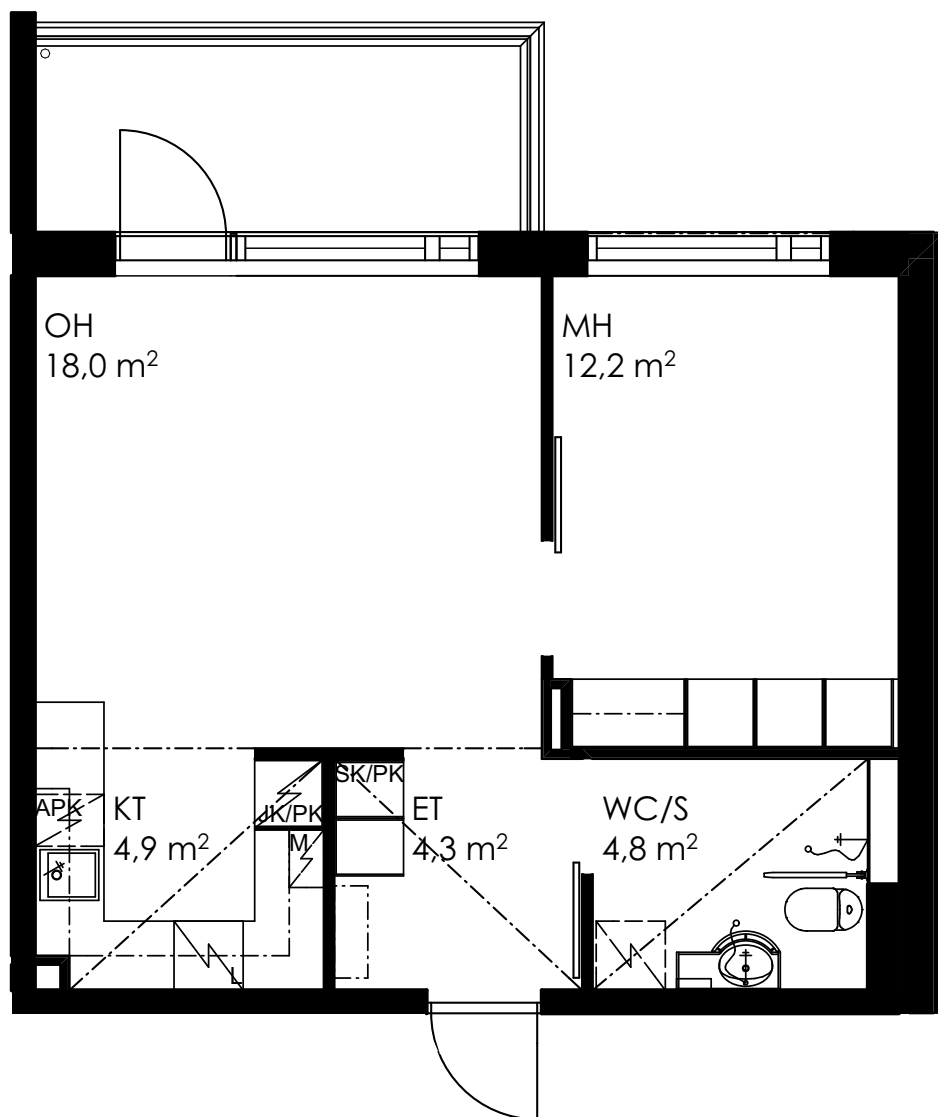


46,0 m²

A23
A39
A551. vån
2. vån
3. vån

2r + kv

Det kan finnas lägenhetsspecifika skillnader i inkapslingar och storleken på och placeringen av fönstren.

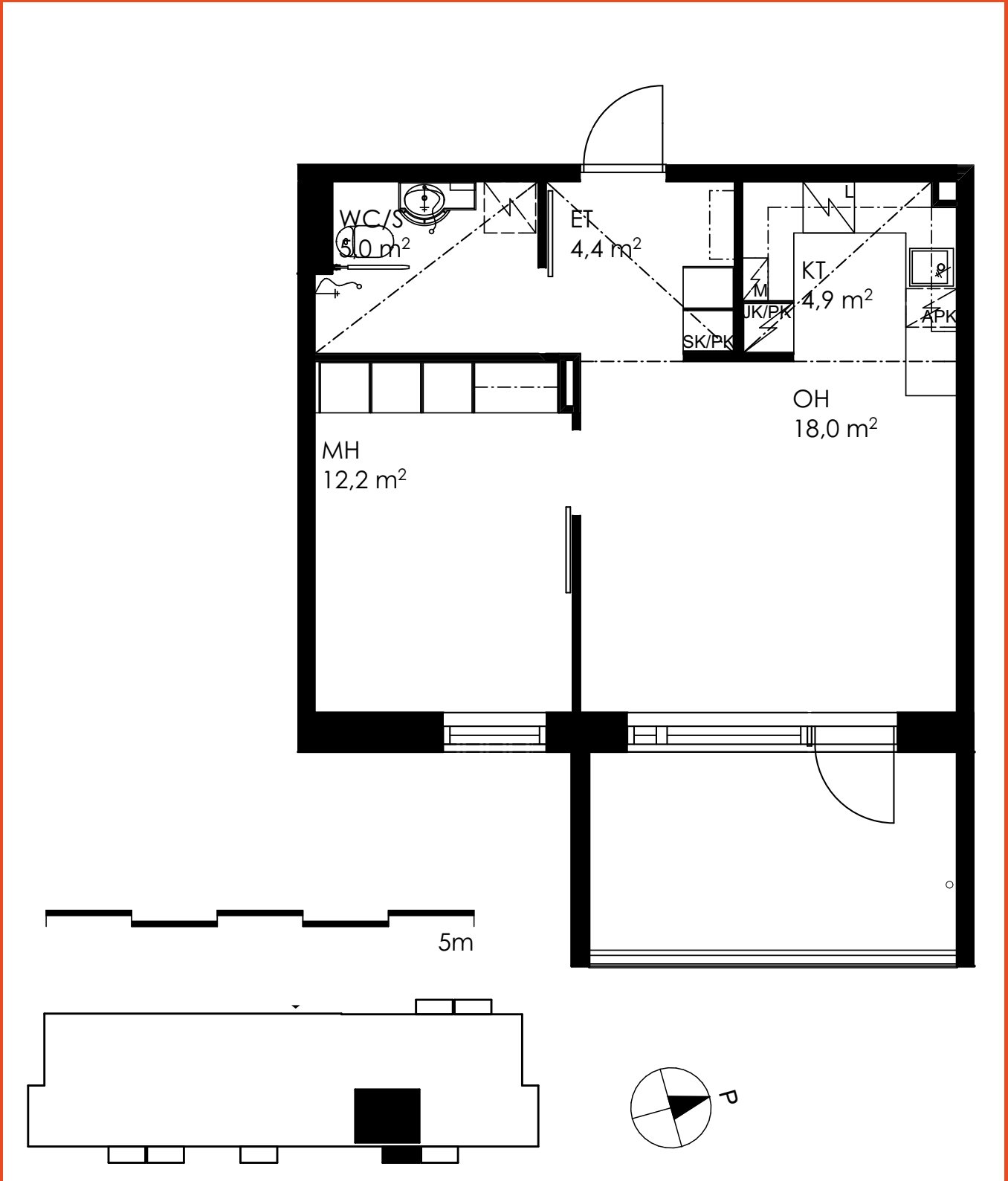


46,0 m²

A49

3. vån

2r + kv

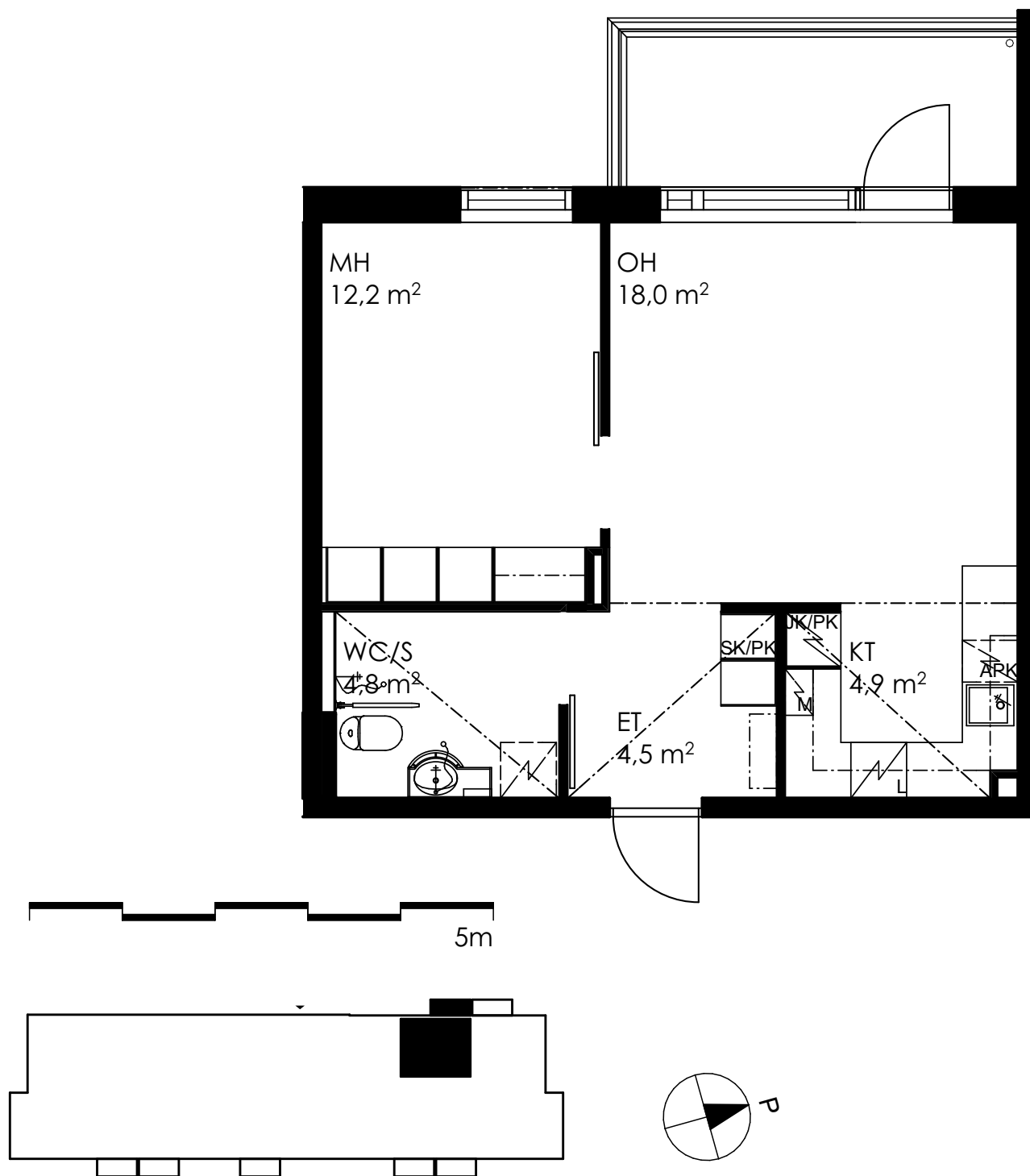


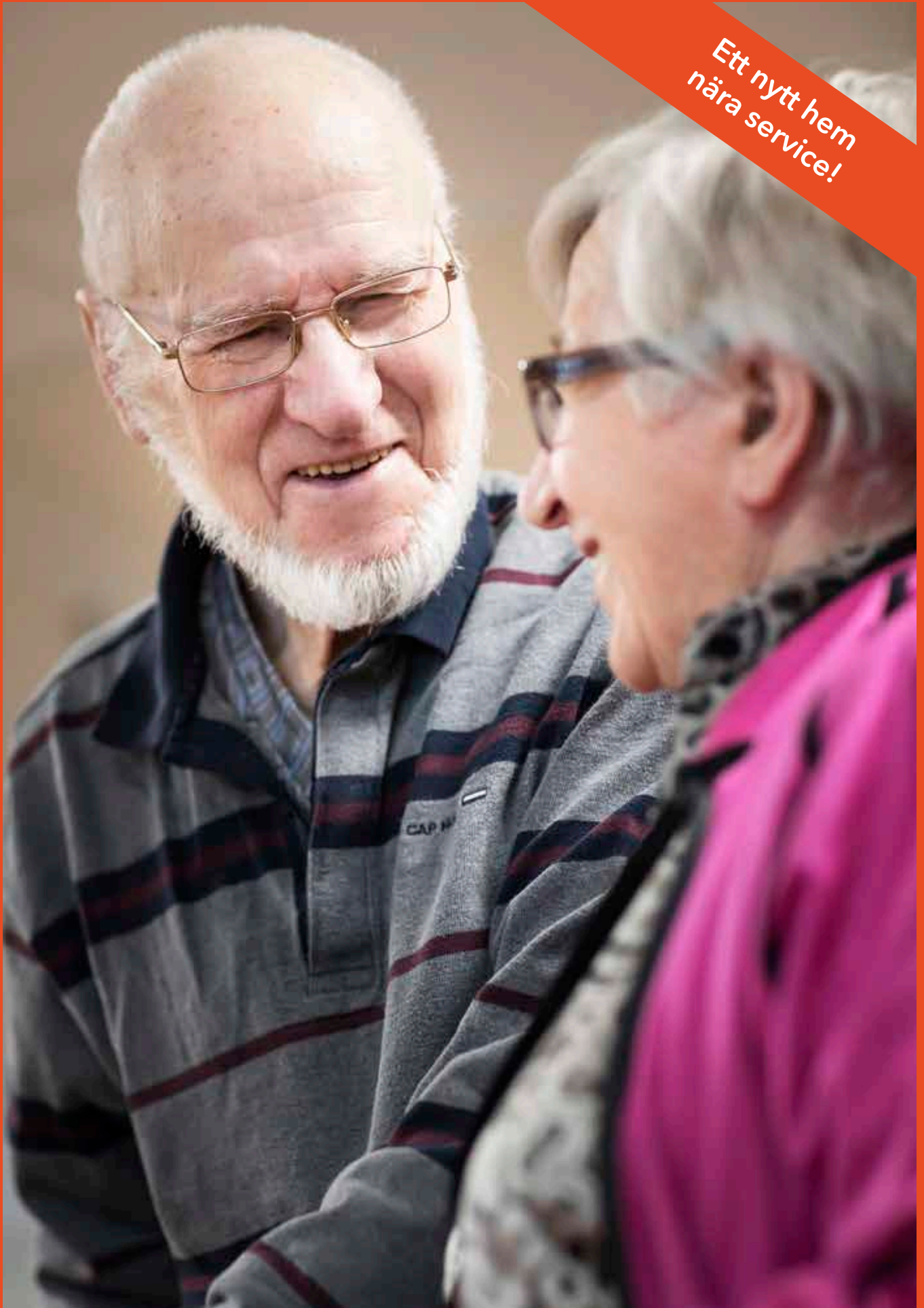
46,5 m²

A22
A38
A541. vån
2. vån
3. vån

2r + kv

Det kan finnas lägenhetsspecifika skillnader i inkapslingar och storleken på och placeringen av fönstren.





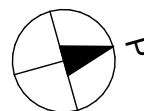
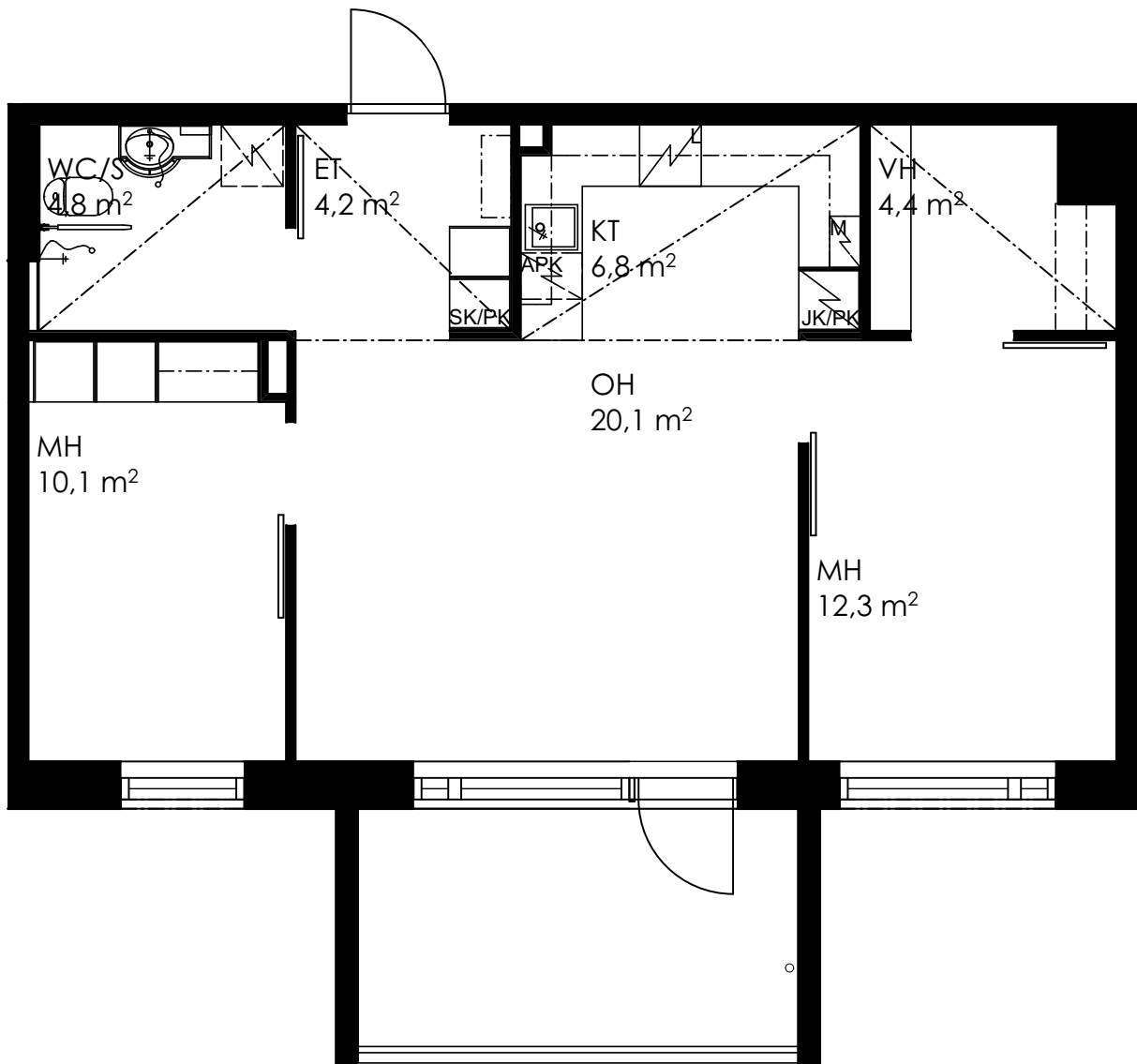
Ett nytt hem
nära service!

65,0 m²

A57

4. vån

3r + kv



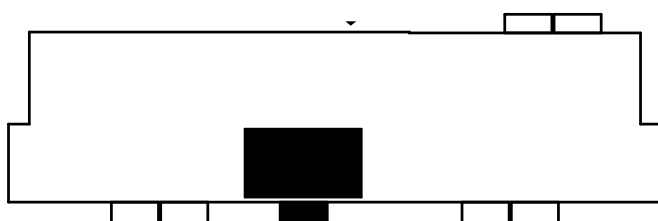
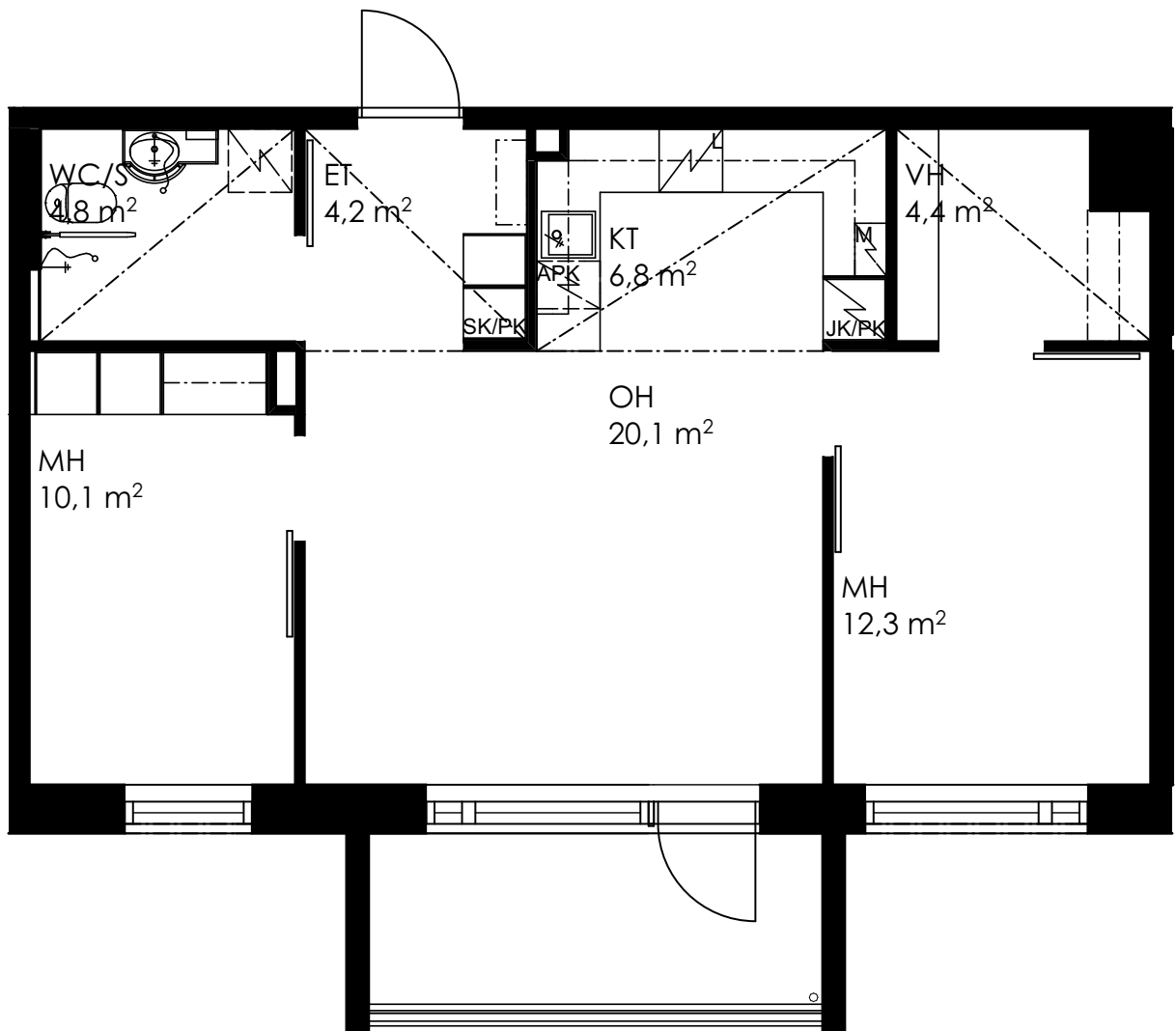
65,0 m²

A10
A24
A40

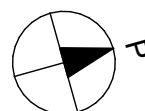
1. vån
2. vån
3. vån

3r + kv

Det kan finnas lägenhetsspecifika skillnader i inkapslingar och storleken på och placeringen av fönstren.



Ett rymligt klädrum löser förvaringsproblemen.



Yrjö ja Hanna Kodit - Tryggt och trivsamt boende

Bild: Nina Kaverinen

*”För oss är hemmet
en hjärtesak.”*

ANNI LAUSVAARA

Verksamhetsledare för stiftelsen Yrjö ja Hanna -säätiö
Verkställande direktör för aktiebolaget Yrjö & Hanna Oy
Bild: Nina Kaverinen



Yrjö ja Hanna Kodit redan i 20 år

Finländarna känner oss som ansvarsfulla aktörer: vi har tryggt välbefinnande och livskvalitet för äldre och andra som behöver omsorg i sin vardag i redan över tjugo års tid. Våra rötter är en del av oss: vi känner vårt ansvar som byggherre.

Vi låter även bygga kvalitativa, trygga och trivsamma bostadsrättsbostäder på olika håll i huvudstadsregionen.

Hem och vård

Servicehusen som den helt inhemska, allmännyttiga stiftelsen Yrjö ja Hanna –säätio sr har låtit bygga och underhåller är belägna på olika håll i Finland. Stiftelsen äger aktiebolaget Yrjö & Hanna Oy som ansvarar för vård-, omsorgs- och stödtjänsterna som erbjuds de boende. I alla Yrjö ja Hanna-hem kombineras tryggt boende med individuella vårdtjänster.

Välkommen hem!

Info !

YRJÖ JA HANNA-KONCERNEN

I koncernen ingår utöver Yrjö ja Hanna –säätio sr dessutom aktiebolagen Yrjö & Hanna Oy och Asoasunnot Uusimaa Oy samt de bostads- och fastighetsaktiebolag som stiftelsen äger. Yrjö & Hanna Oy arbetar enligt principerna för ett samhälleligt företag och ansvarar för vårdtjänsterna i de servicehus vi låtit bygga.

Objekt: Fastighets Ab Sipoon Killinki
Adress: Stora Byvägen 21 – 23, 04130 Sibbo

Bolaget finns i OP-kvarteret i Nickby, Stora Byvägen 21 – 23, 04130 Sibbo.

Byggnaden

Sipoon Killinki är ett fyrvånings lamellhus försett med källare. I anslutning till huset byggs en bilhall för gemensam användning i kvarteret. Bostäderna finns på våningarna och på östra sidan av källarvåningen. Husbolagets bastur finns i källarvåningen och i fjärde våningen. I källarvåningen finns kontors- och gemensamma utrymmen samt befolkningsskydds- och tekniska utrymmen. Byggnadens luftkonditioneringsanläggning finns på yttertaket.

Konstruktion

Byggnaden grundas på pålar. Grundkonstruktionerna är i armerad betong. Nedre-, mellan- och övre bjälklag konstrueras huvudsakligen av element i form av hållplattor. Ytterväggarna konstrueras av betongelement, fasadmaterialet består av målad betong, rappad yta och tegelplattor.

Väggarna mellan lägenheterna byggs i armerad betong och trä. Väggarna i trapphusen är i armerad betong. Trapporna i trapphusen har en yta av betongmosaik. Yttertaket är belagt med gummibitumen.

De lätta mellanväggarna i lägenheterna består huvudsakligen av gipsskivor med metallstomme. Våtrummens väggar vattenisolerar.

Balkonger

Balkongplattorna är i armerad betong och räckena är i glas med metallstomme. Balkongerna har reservering för inglasning med glidfönster.

Fönster och dörrar

Fönstren är inhemska MSE-fönster i trä-aluminium. Ytterkarmarna och karmen ytterst utåt är aluminiumbeklädda.

Bostädernas och bostadsrummens dörrar på våningsplanen har brandklassificerade ytor i träfaner. Bostädernas innerdörrar är släta skjutdörrar i vitt. Dörrarna i basturna är helt i glas. Balkongdörrarna är försedda med fönster och byggda i trä-aluminium.

Ytbehandling, möblering och utrustning av bostäderna

Golv

I de torra utrymmena i bostäderna beläggs golven med plastmatta. Golvlisterna är i furu, antingen målade eller betsade. Golven i tvätttrum och bastu beläggs med plastmatta som är avsedd för våtutrymmen.

Byggnadens entré, våningsplanen i trapphusen och korridorerna beläggs med plastbeläggning, golvlisterna är i plast eller betsad/målad furu. Golven i de övriga varma gemensamma utrymmena målas.

Väggar och tak

Väggarna jämnas ut och målas. Väggarna i tvätttrummen kaklas. Väggar och tak i basturna samt taken i tvätttrummen är panelbeklädda. I köket kaklas mellanrummet mellan bänkskiva och överskåp.

Taken i de torra utrymmena sprutspacklas. De nedsänkta taken jämnas ut och målas eller förses med akusto-skiva.

Möbler

Skåpen och köksutrustningen i övrigt enligt inhemsk standardinredning. I bostädernas kök finns en spis som står på golvet, kyl-frys-skåp, diskmaskin och spisfläkt samt reservering för en mikrovågsugn.

Klädskåpen är försedda med dörrar i melamin, klädstänger och hyllor.

Inredningen i bostädernas badrum håller fukt. I bastun finns elugn och lave i gran.

Husteknik

Byggnaden ansluts till vatten-, avlopps-, fjärrvärme- och elnätet. Fastigheten har kabel-tv. I husbolaget finns ett fast bredband genom kabelnätet, som gör fast anslutning till internet möjlig.

Byggnaden har ett vattenburet uppvärmningssystem med radiatorer (värmebatterier). Bastur och badrum förses med golvvärme (el). Huset har centraliserad från- och tilluftsventilation.

Badrumsinredningen är vattensparande. Hissen i byggnaden är försedd med automatisk dörr.

Bilplatser och gård

Bolaget har sammanlagt 14 bilplatser. Av bilplatserna finns 12 st. på gården och 2 st. i en bilhall.

Planteringar och övriga grönarbeten görs i enlighet med planen för gården. Sophanteringen för bostäderna ordnas med Molok-djupbehållare som är i samband på gårdsplanen. Avfallsservicen för distributionsköket i källarvåningen ordnas med Molok-djupbehållare på husbolagets östra sida.



Utgivare

Stiftelsen Yrjö ja Hanna -säätiö sr

Design och layout

Henri Häkkinen | www.henrihakkinen.com

Planering av innehåll och texter

Marja-Liisa Torniaainen | Pistein paikka Oy

Kuvat

Arkkitehtuuri Oy Lehtinen Miettunen,
Nina Kaverinen | Kaverinen Oy, iStock,
Suvi Suovaara | Cuvaya

Tryckort

Grano

Upplaga

100

**MER INFORMATION FINNS PÅ
VÅR WEBBPLATS:
www.yrjohanna.fi/sipoon-killinki**



**YRJÖ JA HANNA
KODIT**

FÖRFRÅGNINGAR OCH BOSTADSANSÖKAN
Christina Varsamäki, tfn 040 456 6584 | info@yrjohanna.fi

YRJÖ JA HANNA KODIT
020 742 9888 | info@yrjohanna.fi | www.yrjohanna.fi

Samtalspriser för samtal till nummer som börjar med 020:
Med fast telefonanslutning 8,35 cent/samtal + 5,57 c/min Från mobiltelefonnät 8,35 c/samtal + 22,32 c/min.